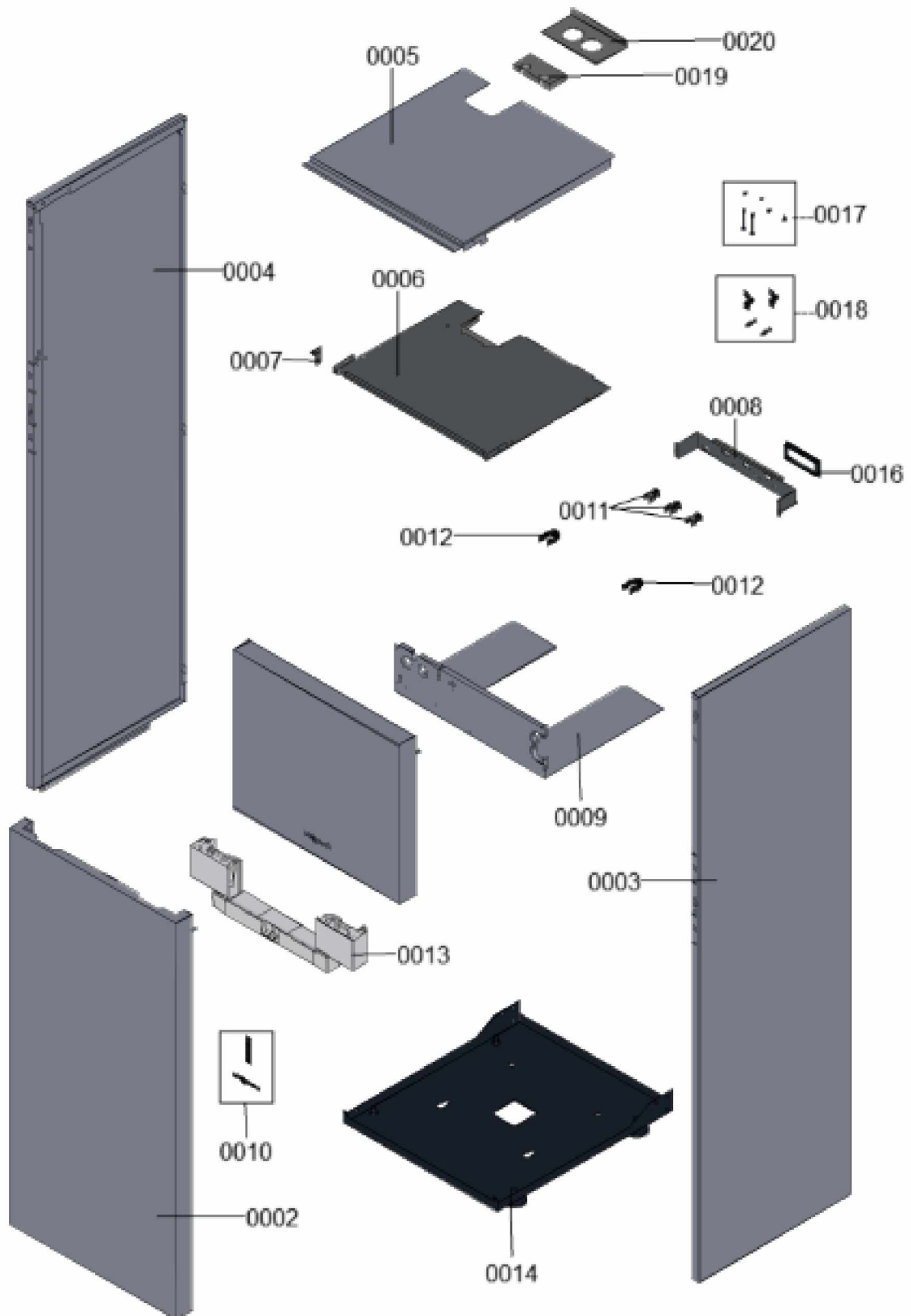


1. Liste des pièces 7360683 Bâti

1.1. Liste des pièces

Position	N° produit.	Désignation	GrpMat	Quantité	Prix catalogue / pc.
0001	7858179	Tôle avant supérieure	755	1	219.00 EUR
0002	7858180	Tôle avant inférieure	755	1	267.00 EUR
0003	7858181	Tôle latérale droite	755	1	267.00 EUR
0004	7858182	Tôle latérale gauche	755	1	267.00 EUR
0005	7859382	Oberblech	755	1	Sur demande
0006	7859383	Oberblech innen	755	1	Sur demande
0007	7858185	Fixation tôle de régulation	755	1	17.30 EUR
0008	7858186	Tôle de fixation clips pour tubes	755	1	59.00 EUR
0009	7859384	Regelungsblech unten	755	1	Sur demande
0010	7839923	Logos Vitocal 222	755	1	21.00 EUR
0011	7831674	Clips tube D=18 / 1,5	754	1	10.70 EUR
0012	7858193	Clip pour tube 7 28 mm	755	1	5.30 EUR
0013	7831771	Socle de régulation	754	1	39.00 EUR
0014	7832669	Pied de calage M12 x 19 capuchon D=64	755	1	22.00 EUR
0016	7819438	Baguette d'angle VR1 / CU3A / VL3C	753	1	9.40 EUR
0017	7858257	Pièces de liaison	755	1	Sur demande
0018	7819773	Vis pour clipsage tôle avant (2 pièces)	755	1	12.70 EUR
0019	7859850	Wärmedämmung Einsatz	755	1	Sur demande
0020	7859851	Halteblech	755	1	Sur demande

1.2. Graphique 7360683

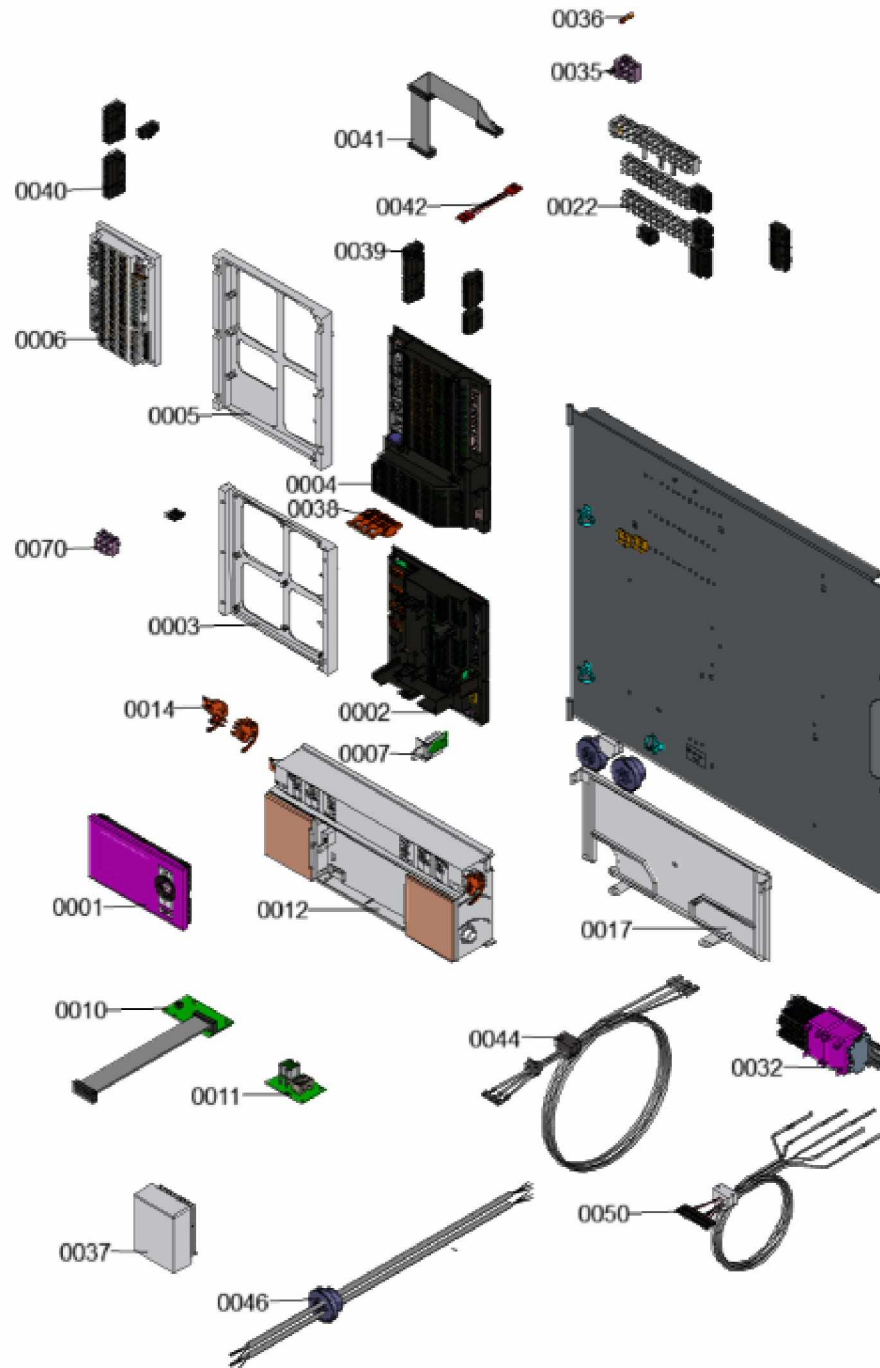


1. Liste des pièces 7360989 Régulation+équipement élec.

1.1. Liste des pièces

Position	N° produit.	Désignation	GrpMat	Quantité	Prix catalogue / pc.
0001	7869769	Module de cde Vitotronic 200 WO1C SW 249	755	1	225.00 EUR
0002	7876590	Regulation WPR SW 4512 (CU401 sondes)	755	1	379.00 EUR
0003	7832861	Support platine CU401	755	1	47.00 EUR
0004	7891933	Platine MB761 avec couvercle	755	1	346.00 EUR
0005	7832862	Support platine MB761	755	1	47.00 EUR
0006	7863816	Platine SA135 avec tôle de protection	752	1	186.00 EUR
0007	7866948	Codierstecker 413A:02	755	1	Sur demande
0010	7832859	Platine raccordement SA136-A10 optolink	755	1	59.00 EUR
0011	7832860	Platine SA137-A10 avec interrupteur	755	1	59.00 EUR
0012	7856230	Module de commande	755	1	69.00 EUR
0014	7831618	Pièces de blocage gauche et droite	754	1	15.30 EUR
0017	7833142	Plastron arrière NKU	755	1	67.00 EUR
0022	7858297	Faisceau de câbles 230 V	755	1	104.00 EUR
0032	7856233	Module asserv. système chauffant élec.	755	1	173.00 EUR
0035	7832905	Borne-fusible	755	1	6.70 EUR
0036	7822610	Fusibles T 6,3A (5 pièces)	752	1	18.60 EUR
0037	7837053	Sonde de temp. extérieure NTC 10 kΩ	630	1	141.00 EUR
0038	7832898	Contrefiche pour régulateur et sonde	755	1	59.00 EUR
0039	7832896	Contrefiche pour platine de base MB761	755	1	55.00 EUR
0040	7832897	Contrefiche platine d'extension SA135	755	1	20.00 EUR
0041	7856234	Nappe de câbles AWG 28, 24 x 0,09 mm	755	1	23.00 EUR
0042	7856235	Câble de liaison 4 pôles, longueur 85 mm	755	1	17.30 EUR
0044	7858358	Câble système chauffant élec.	755	1	40.00 EUR
0046	7858376	Câble de raccordement pompe secondaire	755	1	41.00 EUR
0050	7859464	Leitungsbaum Temp. Sensoren	755	1	Sur demande
0070	7858357	Câble de raccordement Modbus	755	1	18.60 EUR
0099	7867520	Fusible T2 0AH (x5)	755	1	6.90 EUR

1.2. Graphique 7360989

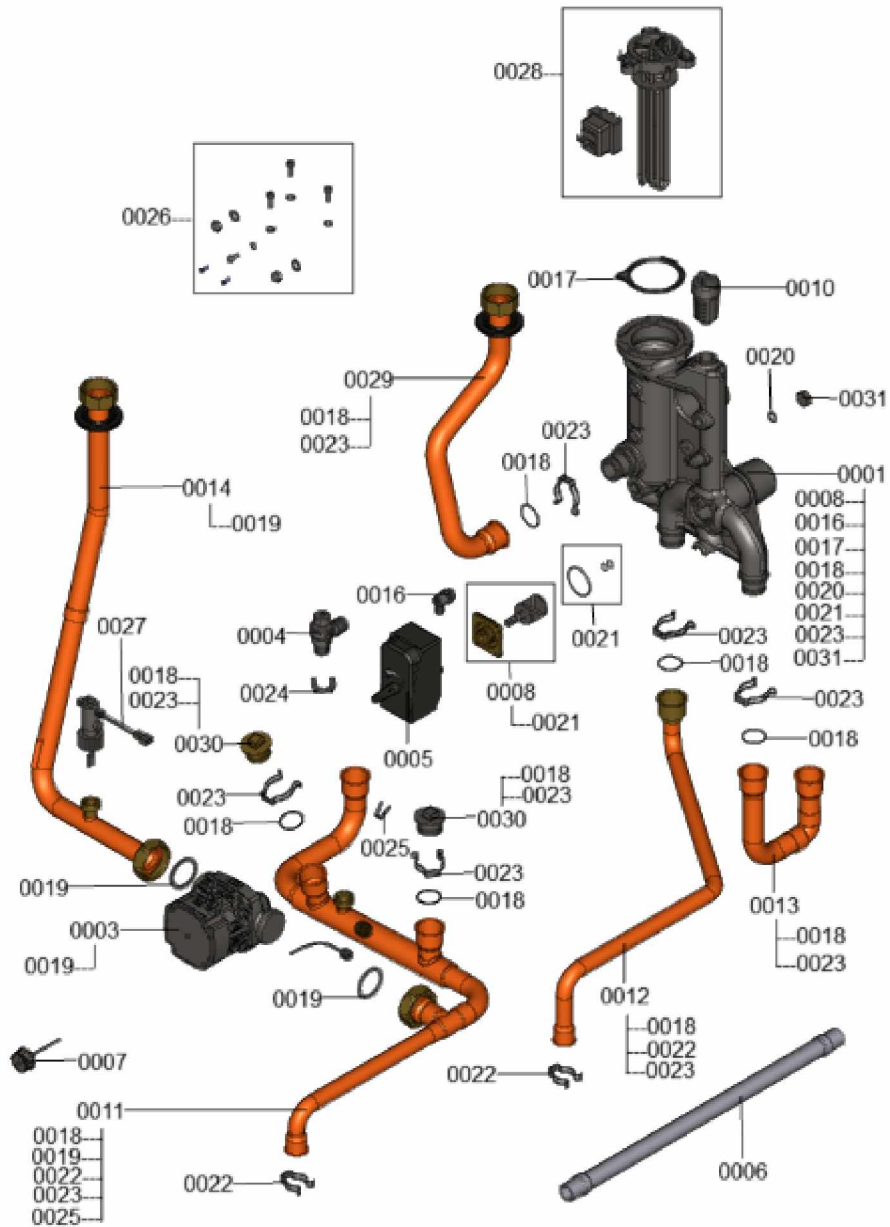


1. Liste des pièces 7360987 Hydraulique

1.1. Liste des pièces

Position	N° produit.	Désignation	GrpMat	Quantité	Prix catalogue / pc.
0001	7859397	Hydrobloc	755	1	495.00 EUR
0003	7858260	Circulateur UPM3 25-75 130 PWM	755	1	263.00 EUR
0004	7837400	Soupape de sécurité 3 bars D=19,9 x 21,7	754	1	27.00 EUR
0005	7855198	Servo-moteur vanne d'inversion 3 voies	755	1	130.00 EUR
0006	7832347	Flexible 19 x 500 ondulé	754	1	18.60 EUR
0007	7840174	Manomètre 0-4 bar	754	1	52.00 EUR
0008	7855197	Insert de vanne d'inversion 3 voies	755	1	84.00 EUR
0010	7856260	Purgeur d'air rapide G3/8	755	1	16.50 EUR
0011	7858261	Conduite de retour circuit secondaire	755	1	226.00 EUR
0012	7858262	Conduite départ ballon ECS	755	1	110.00 EUR
0013	7858263	Conduite départ eau de chauffage	755	1	65.00 EUR
0014	7859834	Rohrl. Ausseneinh.-Pumpe	755	1	Sur demande
0016	7836420	Purgeur d'air G 3/8" pivotant	756	1	21.00 EUR
0017	7856251	Joint système chauffant élect./bouchon	755	1	9.20 EUR
0018	7823415	Joint torique 28 X 2,5	754	1	4.70 EUR
0019	7814728	Joint A 35 x 45 x 2 (1 pièce)	753	1	4.70 EUR
0020	7828002	Kit joints A 10 x 15 x 1,5 (5 pièces)	754	1	8.20 EUR
0021	7855199	Joints toriques pour insert vanne (jeu)	755	1	7.20 EUR
0022	7829146	Pince de blocage diamètre 22	755	1	7.10 EUR
0023	7829054	Collier de sûreté d=28	755	1	7.10 EUR
0024	7827946	Clip D=18 (x5)	754	1	12.00 EUR
0025	7855260	Clip D=10	754	1	5.30 EUR
0026	7859403	Vis bloc hydraulique (jeu)	755	1	4.70 EUR
0027	7856786	Contrôleur de débit type 325 M 600	755	1	62.00 EUR
0028	7859404	Système chauffant électrique	755	1	211.00 EUR
0029	7859835	Rohrl. Ausseneinh.-Hydroblock	755	1	Sur demande
0030	7859424	Fiche de connexion D=28	755	1	15.90 EUR
0031	7856788	Capuchon G3/8	755	1	3.20 EUR

1.2. Graphique 7360987



1. Liste des pièces 7360685 Ballon

1.1. Liste des pièces

Position	N° produit.	Désignation	GrpMat	Quantité	Prix catalogue / pc.
0001	7859385	Ballon monté 220 L	755	1	1,732.00 EUR
0002	7858148	Conduite d'eau chaude	755	1	42.00 EUR
0003	7858274	Conduite d'eau froide	755	1	165.00 EUR
0004	7858149	Coude départ ballon ECS	755	1	110.00 EUR
0005	7859386	Conduite de départ	755	1	Sur demande
0006	7859387	Conduite retour ballon ECS	755	1	95.00 EUR
0007	7858276	Conduite de bouclage ECS	755	1	44.00 EUR
0008	7835727	Fourreau	754	1	13.30 EUR
0009	7817820	Bride avec joint	630	1	49.00 EUR
0010	7818061	Patte de fixation	749	1	4.70 EUR
0011	7859407	Petites pièces pour ballon	755	1	143.00 EUR
0012	7836420	Purgeur d'air G 3/8" pivotant	756	1	21.00 EUR
0013	7859388	Bride complète avec anode et joint 220L	755	1	121.00 EUR
0014	7859389	Anode Magnésium	755	1	87.00 EUR
0015	7832671	Vanne coudée G3/4 AG - G3/4 SW30	754	1	67.00 EUR
0016	7858277	Robinet de remplissage et de vidange G ¾	755	1	51.00 EUR
0017	7832675	Bouchon G3/4 avec joint	755	1	31.00 EUR
0019	7829146	Pince de blocage diamètre 22	755	1	7.10 EUR
0020	7829159	Joint torique 20,63 x 2,62	755	1	9.40 EUR
0021	7826217	Joints toriques 17 x 24 x 2 (5 pièces)	754	1	8.20 EUR
0022	7828003	Joints 23 x 30 x 2mm (5 pièces)	754	1	8.20 EUR
0023	7819647	Joint ballon émaillé	749	1	13.00 EUR

1.2. Graphique 7360685

