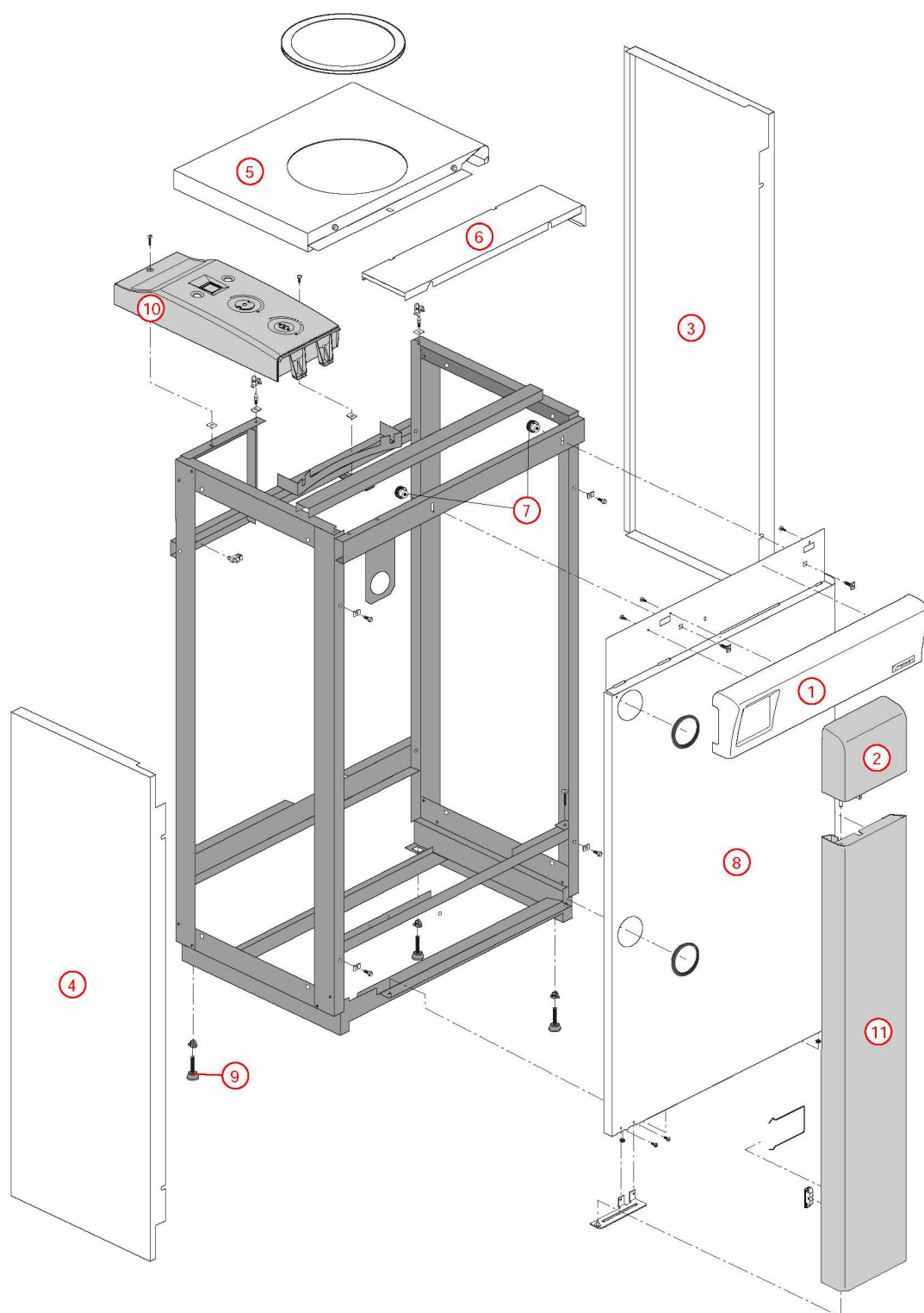


[PRESTIGE 50 kW@9825000->0021000]

01-Carénage

REFERENCE	Pièces	N°
430387	Bandeau UPEC/PREST.98.19->	1
430389	Cache bandeau PREST 98.19->03.24 (Epuisé)	2
430390	Côté PREST/UPEC120I 98.19->	3
430390	Côté PREST/UPEC120I 98.19->	4
F3AA40429	Dessus PREST50 équip. 98.27->00.20	5
430418	Dessus trappe PREST50 98.27->08.06 TRAD.50	6
210133	Ecrou moleté M5	7
430412	Façade PREST50 98.27->00.20	8
F3AA41043	Pied réglable PREST./UPEC x4	9
430388	Plaque de régul.PREST 98.19->00.13	10
F3AA40422	Porte PREST équip.98.19->03.23 (Epuisé)	11

[PRESTIGE 50 kW@9825000->0021000]
01-Carénage

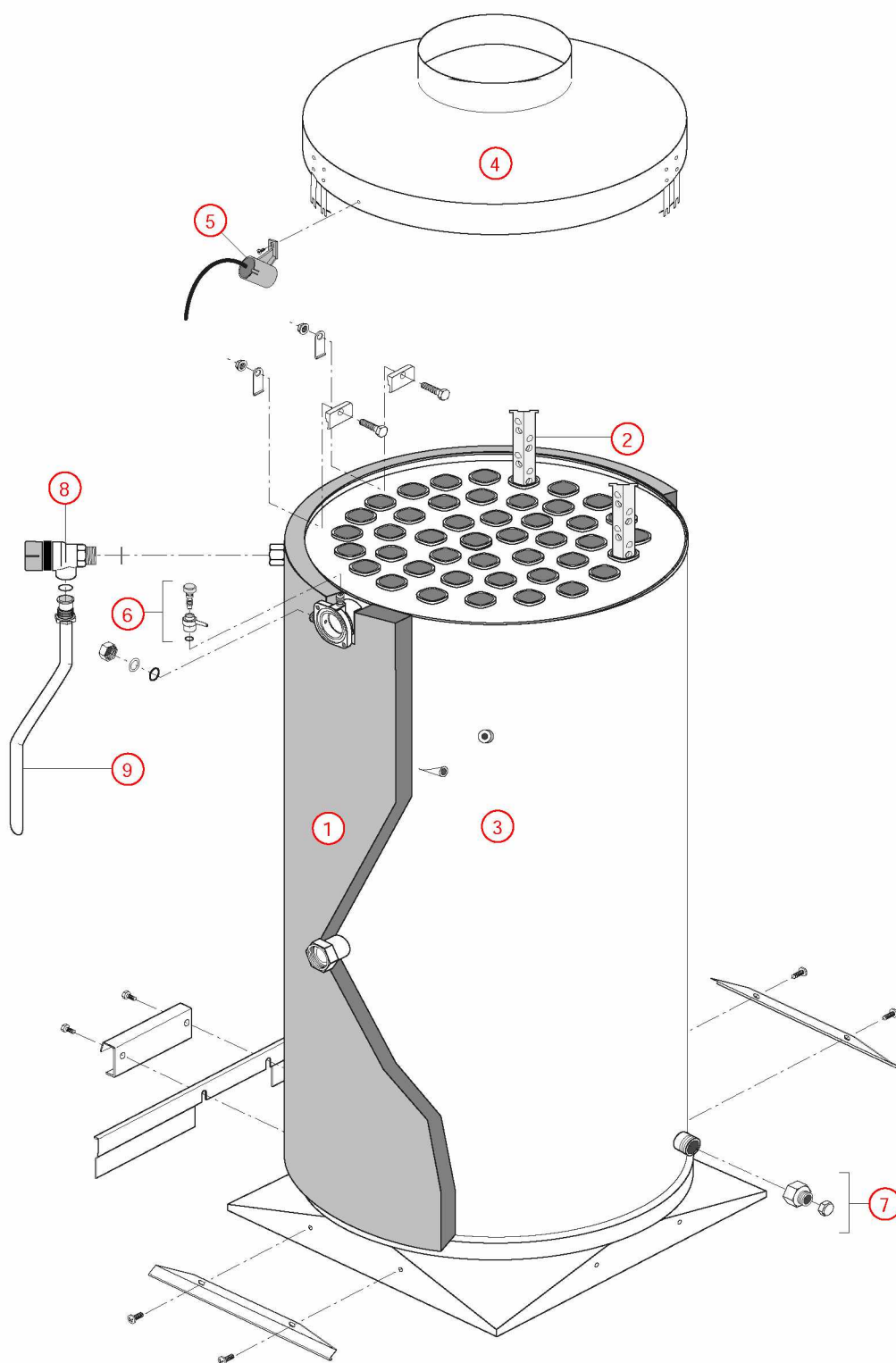


[PRESTIGE 50 kW@9825000->0021000]

02-Corps de chauffe

REFERENCE	Pièces	N°
450055	Calorifuge corps de chauffe PREST50 98.27->00.21 UTM50 94->03.42 (Epuisé)	1
400451	Chicane PREST/UTM50	2
405294	Corps de chauffe + Calorifuge/joints PREST50 C.S 98.19->00.20	3
405293	Coupe tirage 400x180 (HM45/PREST50) 98.30->	4
F3AA40275	DAT 90.21->2000	5
F3AA40797	Purgeur manuel rotatif 94->2000	6
F3AA40790	Robinet de vidange 88.02->	7
F3AA40048	Soupape MF 15x21 équerre ->2000	8
410121	Tube soupape PREST.98.19->00.13	9

[PRESTIGE 50 kW@9825000->0021000]
02-Corps de chauffe

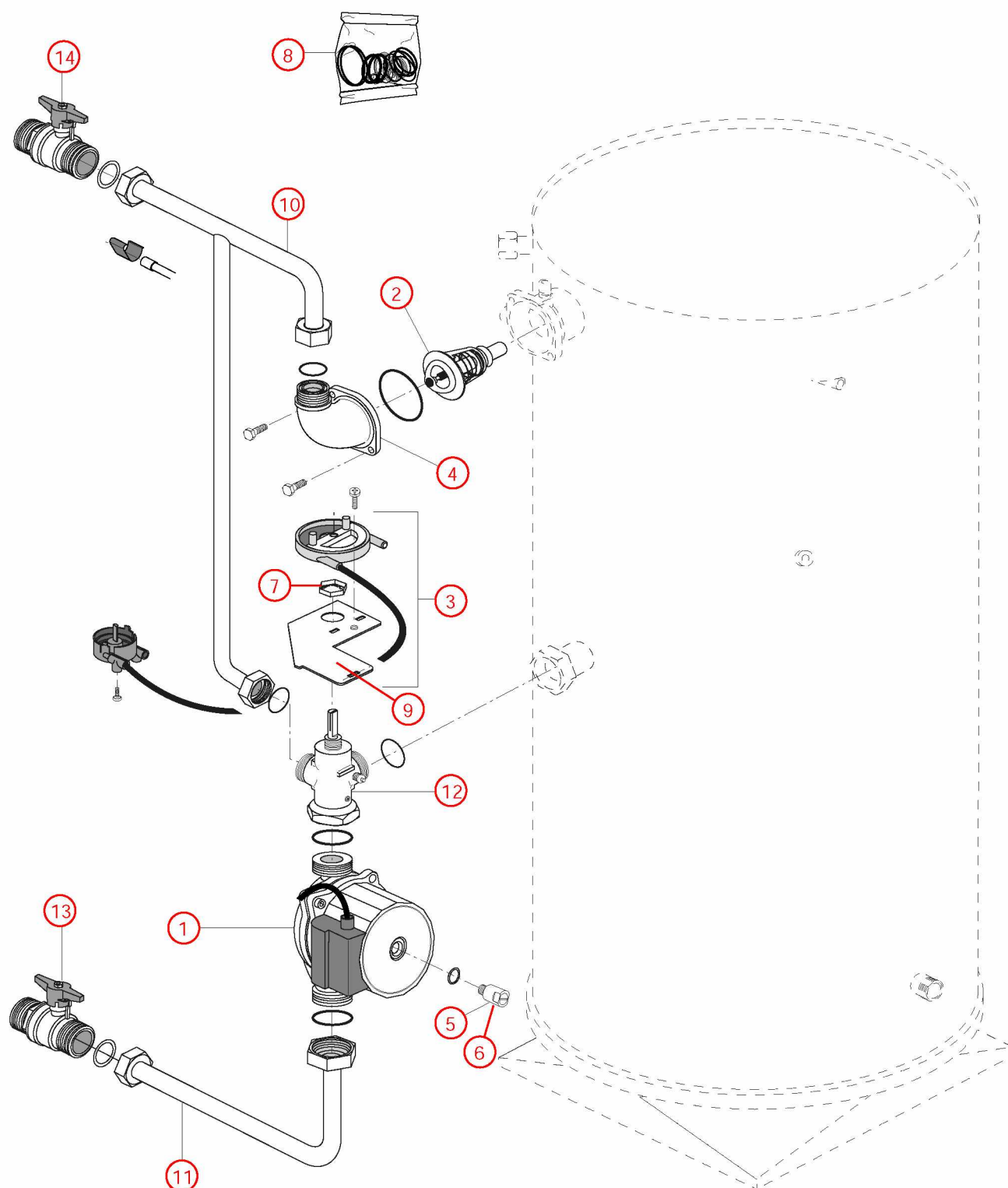


[PRESTIGE 50 kW@9825000->0021000]

03-Circuit Hydraulique

REFERENCE	Pièces	N°
F3AA40289	Circulateur 33x42 surpuissant ->1530	1
F3AA40021	Clapet thermostatique 60°C+jts (Mixte) ->2000	2
F3AA40762	Commande vanne 3 voies PREST.98.19->00.13	3
410119	Coude départ chauff.TGP/UTM	4
F3AA40443	Dégommeur + joint (GRUNDFOS)	5
F3AA40163	Dégommeur + joint (WILO)	6
F3AA41249	Lot écrou pal (5)	7
F3AA40293	Pochette joints ts modèles (sauf HC) 88->2000 HMCL/HVCL	8
440310	Support arrêt gaine 94->	9
415239	Tube départ chauff.PREST50 98.27->00.20	10
415240	Tube retour chauff.PREST50 98.05->00.04	11
F3AA40112	Vanne 3 voies TGP/HM88->00.04	12
440414	Vanne isolement 1 MM PREST50	13
440414	Vanne isolement 1 MM PREST50	14

[PRESTIGE 50 kW@9825000->0021000]
03-Circuit Hydraulique

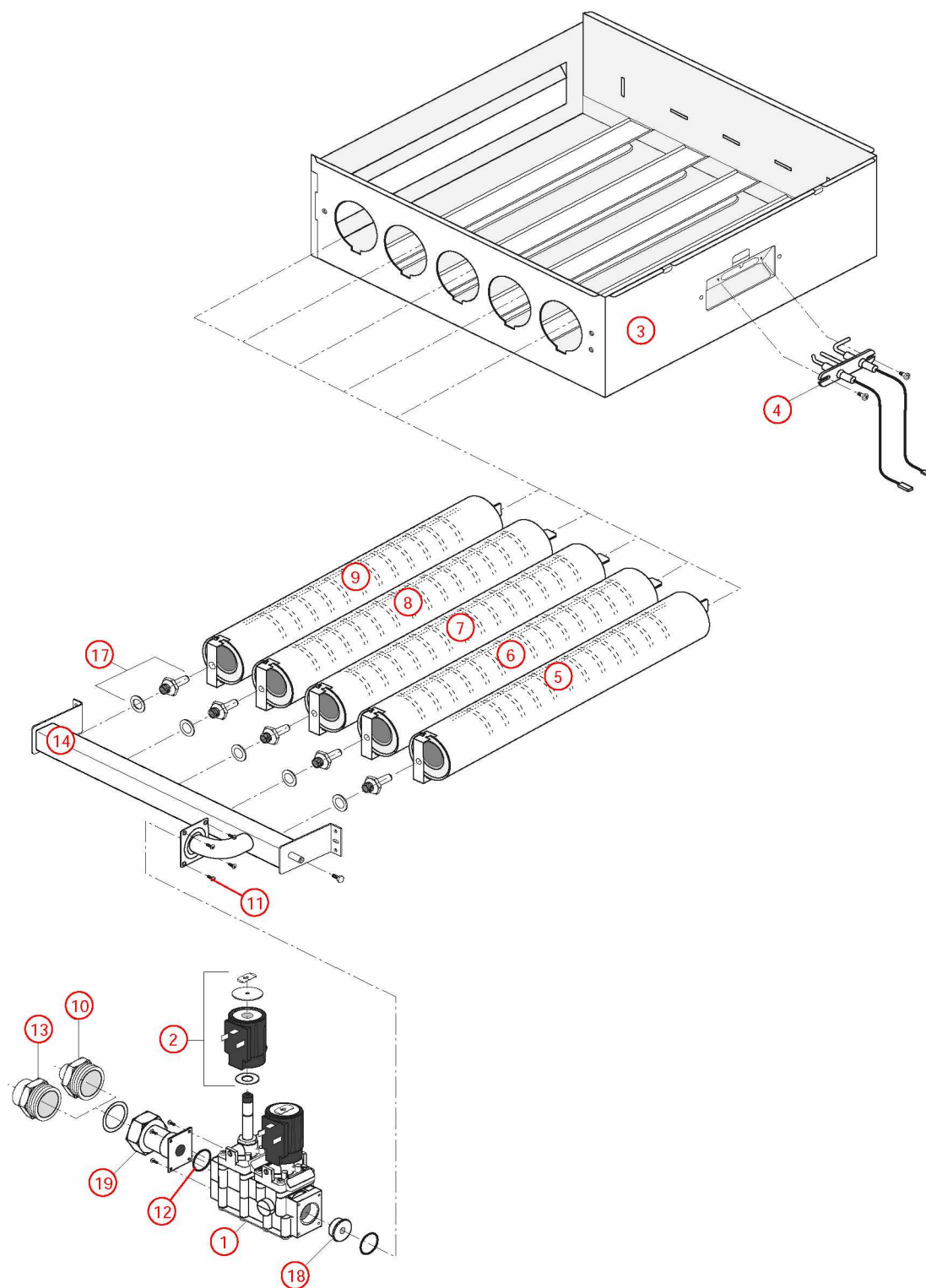


[PRESTIGE 50 kW@9825000->0021000]

04-Circuit gaz

REFERENCE	Pièces	N°
F3AA40434	Bloc gaz TK25 PREST50	1
F3AA40159	Bobine EV pour bloc TK25 + clip	2
405336	Chambre comb.sd HM45/P50 94.02->08.06 TRAD	3
F3AA40277	Electrodes AL + ion 93.26->2000	4
F3AA40907	Jeu brûleurs 40/45/50 atmo. 94.02->UTM5O 94.49->	5
F3AA40907	Jeu brûleurs 40/45/50 atmo. 94.02->UTM5O 94.49->	6
F3AA40907	Jeu brûleurs 40/45/50 atmo. 94.02->UTM5O 94.49->	7
F3AA40907	Jeu brûleurs 40/45/50 atmo. 94.02->UTM5O 94.49->	8
F3AA40907	Jeu brûleurs 40/45/50 atmo. 94.02->UTM5O 94.49->	9
220332	Manchon à souder M1-14	10
F3AA41390	Pochette joints gaz + vis bloc gaz TK25/ DN	11
F3AA41390	Pochette joints gaz + vis bloc gaz TK25/ DN	12
220329	Raccord à souder GN M26x34-22 (Epuisé)	13
425077	Rampe gaz HM45/PREST50 94.02->00.12 UTM5O 94.49->	14
F3AA40415	Transformation gaz GN PREST50 98.27->00.20	15
F3AA40415	Transformation gaz GN PREST50 98.27->00.20	16
F3AA40412	Transformation gaz PRO PREST50 98.27->00.20	17
F3AA40412	Transformation gaz PRO PREST50 98.27->00.20	18
425135	Tube gaz PREST.50 98.27->00.20	19

[PRESTIGE 50 kW@9825000->0021000]
04-Circuit gaz



[PRESTIGE 50 kW@9825000->0021000]

05-Câblage / Commandes

REFERENCE	Pièces	N°
F3AA40364	Boîtier de contrôle tous modèle (sauf HV) ->1999	1
F3AA40294	Bouton chaudière 94->2000	2
F3AA40294	Bouton chaudière 94->2000	3
250154	Câblage Alim./Géné.PREST50 98.27->00.20	4
F3AA40377	Circuit imprimé 94.02->2000	5
F3AA40156	Interrupteur unipolaire double à voyant ->2000	6
F3AA41212	Lot fusible 3.15A 250V (5)	7
430388	Plaque de régul.PREST 98.19->00.13	8
F3AA40302	Poussoir réarm.3 broches 94.16->1999	9
250069	Prise coudée câble 1m	10
F3AA40157	Sécurité de surchauffe 220v 94°C 94.02->	11
F3AA40085	Thermomanomètre + joint ->2000	12
F3AA40139	Thermostat électrique 85°C	13
F3AA40278	Voyant vert ->2000	14

