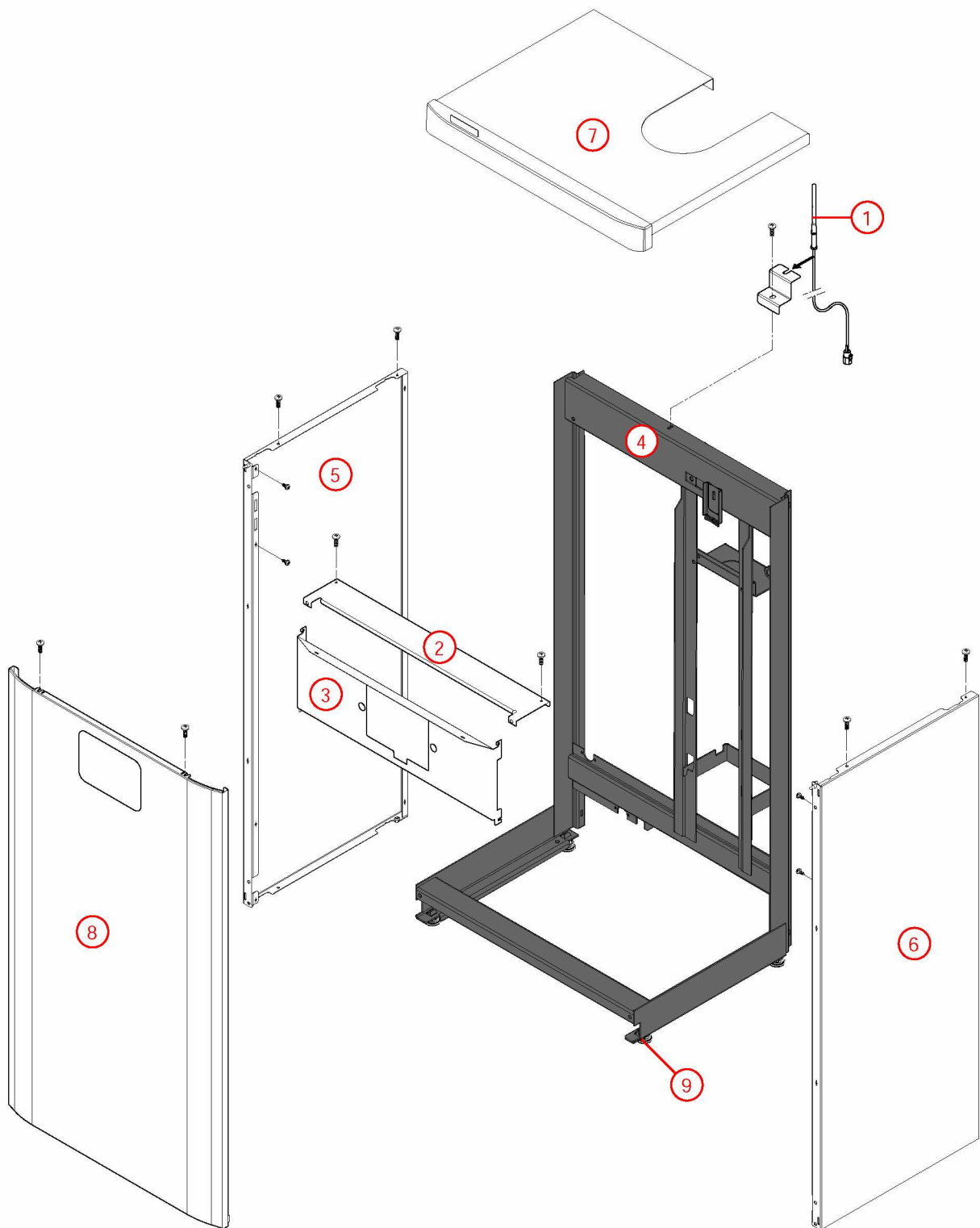


[PRESTIGE EVOLUTION VISIO 32 kW@ 1229000->1539000]

01-Carénage

| REFERENCE | Pièces | N° |
|------------------|--|-----------|
| F3AA41254 | Antenne Visio 11.50 -> | 1 |
| 430738 | Barre de rigidite PCD 25/32 07.23-> | 2 |
| F3AA41290 | Barre tableau de bord PCD25/32 Visio 11.50-> | 3 |
| F3AA40979 | Châssis PCD 25/32 07.23-> | 4 |
| 430731 | Côté PCD25/32 07.23-> | 5 |
| 430731 | Côté PCD25/32 07.23-> | 6 |
| F3AA41037 | Dessus PREST.25/32EVO équipé 08.10-> | 7 |
| F3AA41289 | Façade PCD25/32 Visio 11.50-> | 8 |
| F3AA41043 | Pied réglable PREST./UPEC x4 | 9 |

[PRESTIGE EVOLUTION VISIO 32 kW@ 1229000->1539000]
01-Carénage

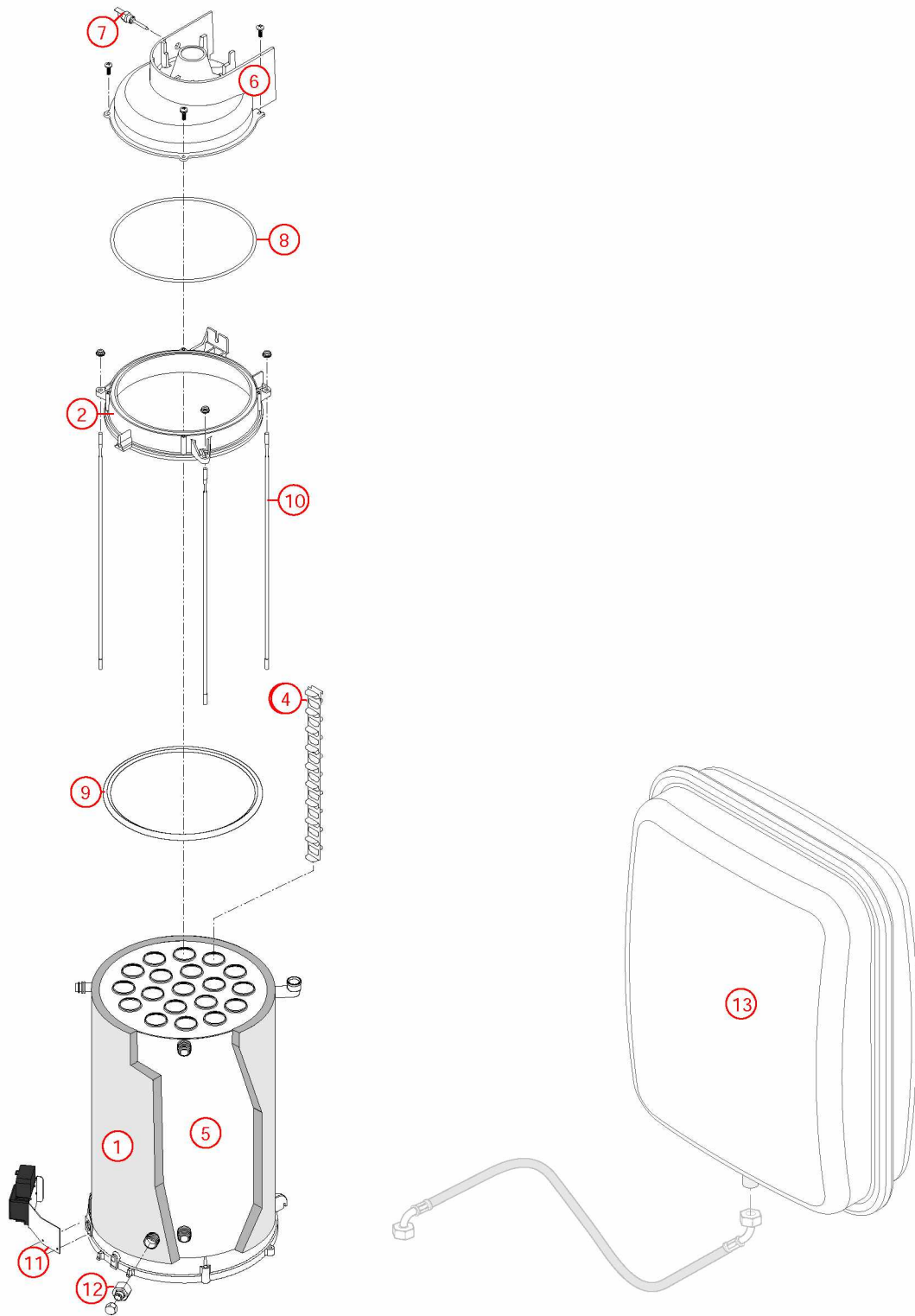


[PRESTIGE EVOLUTION VISIO 32 kW@ 1229000->1539000]

02- Corps de chauffe / Vase

| REFERENCE | Pièces | N° |
|------------------|---|-----------|
| 450098 | Calorifuge corps de chauffe HM/P EVO32 08.09-> | 1 |
| F3AA41010 | Capteur fumée EVO 25/32 08.07-> | 2 |
| 400540 | Chicane corps de chauffe CD/EVO lg 340 07.14-> | 3 |
| F3AA41170 | Chicanes (19) CD/EVO lg 340 07.14-> | 4 |
| 405386 | Corps de chauffe + Calorifuge/joints HM/P32 EVO C.S/Mixte 08.09-> | 5 |
| F3AA41019 | Coupe tirage dia.139 EVO32 08.09-> | 6 |
| F3AA40959 | CTN à visser 1/4 fumée CD/EVO 25/32/45 07.14-> CD20 10.35-> | 7 |
| F3AA40945 | Joint couvercle fumée CD/EVO 25/32 07.14-> | 8 |
| F3AA40948 | Joint de capteur de fumées CD/EVO 25/32 07.14-> | 9 |
| F3AA40938 | Lot tirant capteur CD/EVO 32(X3) 07.20-> | 10 |
| 430735 | Patte support transfo.allum.PCD/EVO25/32 | 11 |
| F3AA40790 | Robinet de vidange 88.02-> | 12 |
| 410120 | Vase rectangulaire 18 litres PREST.23/32kW | 13 |

[PRESTIGE EVOLUTION VISIO 32 kW@ 1229000->1539000]
02- Corps de chauffe / Vase

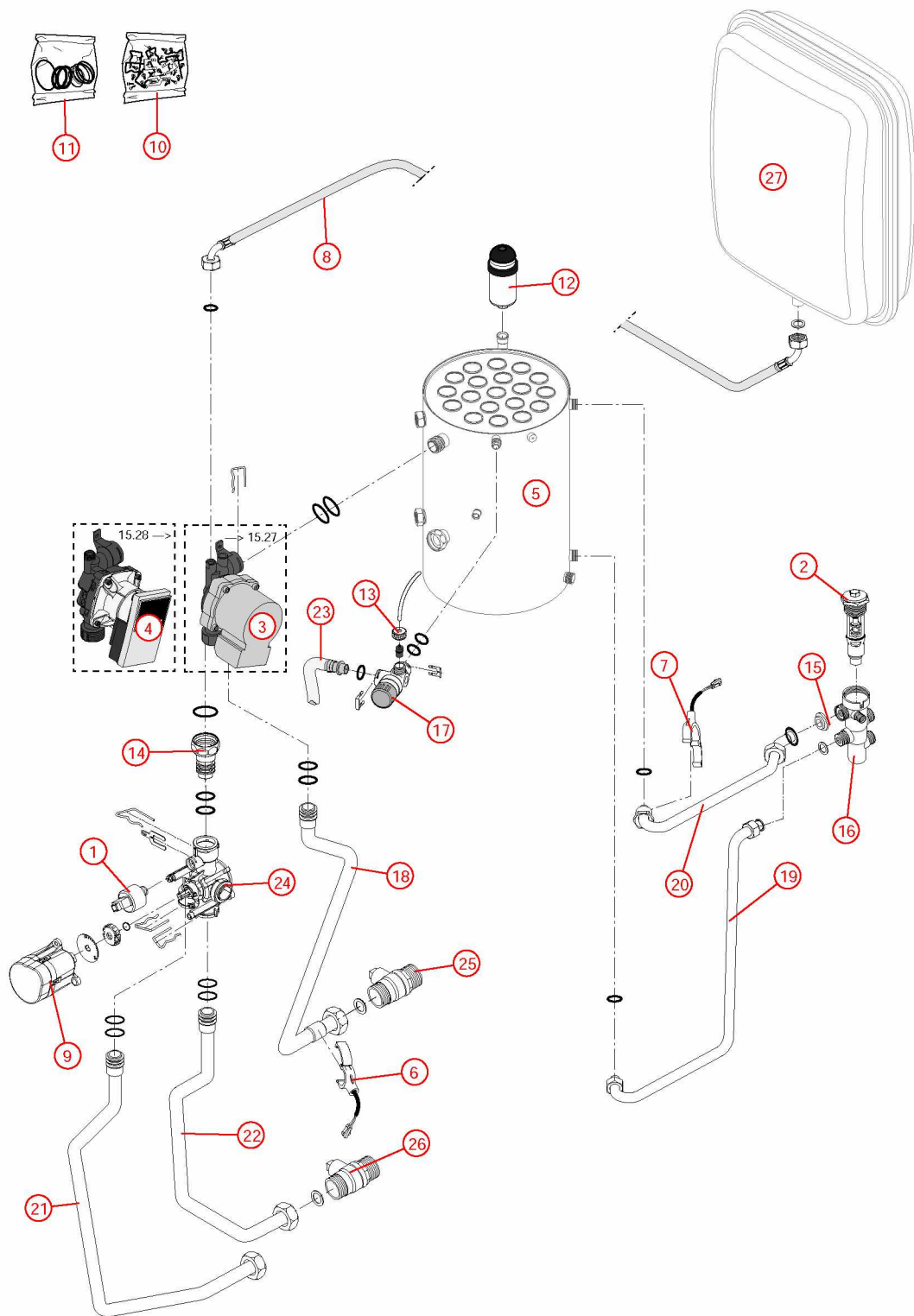


[PRESTIGE EVOLUTION VISIO 32 kW@ 1229000->1539000]

03-Circuit Hydraulique

| REFERENCE | Pièces | N° |
|-----------|---|----|
| F3AA40511 | Capteur de pression 2000-> | 1 |
| F3AA40437 | Cartouche thermos. RTA 98-> | 2 |
| F3AA40512 | Circulateur 15/5-3 standard 00.06->15.26 | 3 |
| F3AA41431 | Circulateur HR 15/6 standard 15.27-> | 4 |
| 405386 | Corps de chauffe + Calorifuge/joints HM/P32 EVO C.S/Mixte 08.09-> | 5 |
| F3AA40515 | CTN à clipper D:23.5 01.29-> | 6 |
| F3AA40515 | CTN à clipper D:23.5 01.29-> | 7 |
| 220353 | Flexible lg 635 FF3/8 cou PREST 00.14-> (vase) | 8 |
| F3AA40524 | Moteur V4V 2000-> | 9 |
| F3AA40540 | Pochette de clips + vis 00.05-> | 10 |
| F3AA40851 | Pochette joint CD/EVO20/25/32 05.37-> | 11 |
| F3AA40121 | Purgeur automatique | 12 |
| F3AA40525 | Purgeur manuel 2000-> | 13 |
| F3AA40752 | Raccord liaison recyclage 2000-> | 14 |
| F3AA40241 | Régulateur débit 12 litres (rouge) | 15 |
| F3AA40532 | RTA 2000-> | 16 |
| F3AA40533 | Soupape rac.3b 2000-> | 17 |
| 415440 | Tube départ chauff. PREST.25/32EVO 08.10-> | 18 |
| 415417 | Tube EC PCD32 07.23-> | 19 |
| 415415 | Tube EF PCD25/32 07.23-> | 20 |
| 415442 | Tube retour ballon PREST.EVO 08.10->18.24 | 21 |
| 415441 | Tube retour chauffage PREST.EVO 08.10->18.24 | 22 |
| F3AA40955 | Tube soupape CD/EVO 25/32/45 07.14-> | 23 |
| F3AA40736 | Vanne 4 voies 03.16-> | 24 |
| F3AA40537 | Vanne isolement 1 MM carré 2000-> | 25 |
| F3AA40537 | Vanne isolement 1 MM carré 2000-> | 26 |
| 410120 | Vase rectangulaire 18 litres PREST.23/32kW | 27 |

[PRESTIGE EVOLUTION VISIO 32 kW@ 1229000->1539000]
03-Circuit Hydraulique



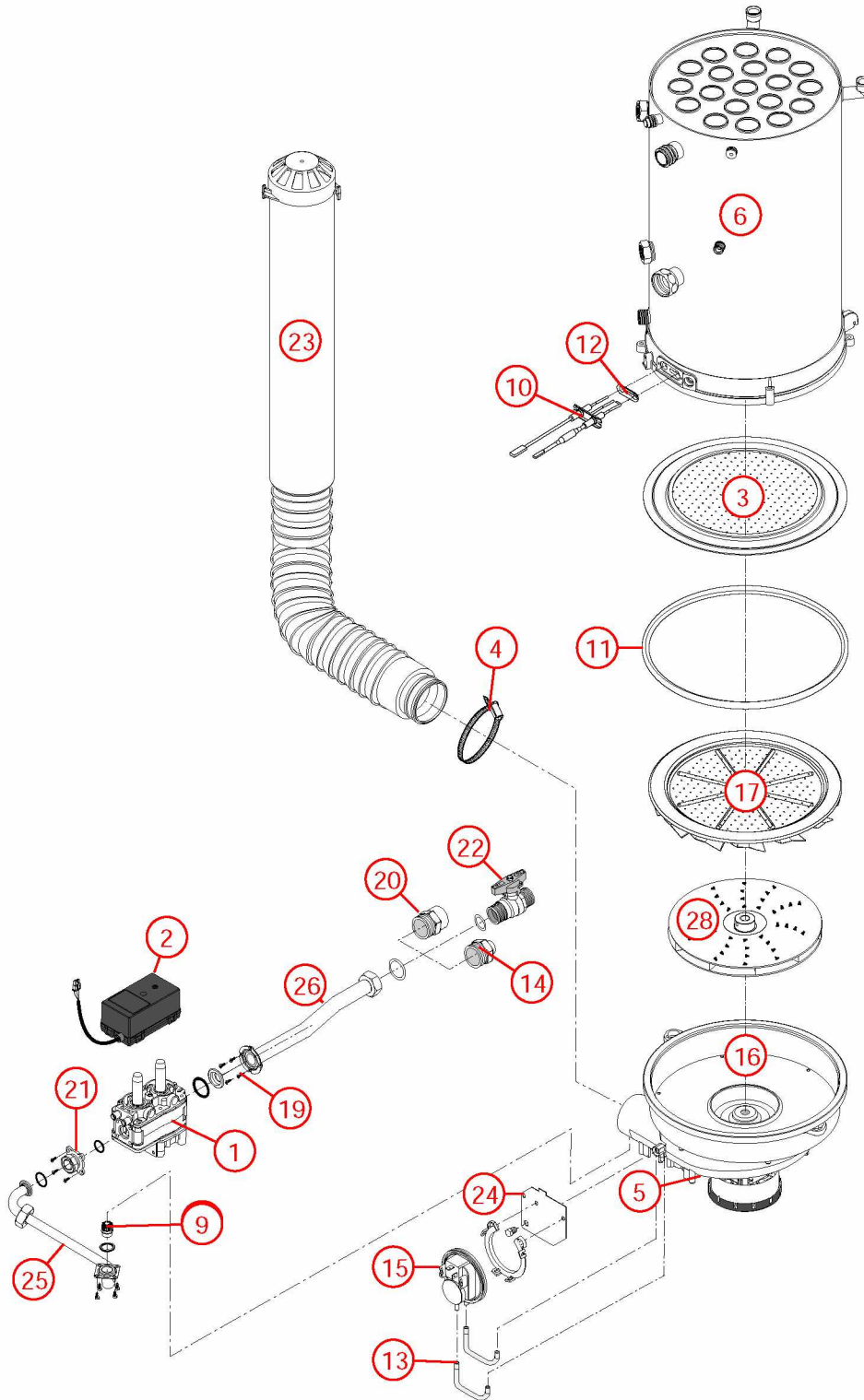
[PRESTIGE EVOLUTION VISIO 32 kW@ 1229000->1539000]

04- Circuit gaz

| REFERENCE | Pièces | N° |
|-----------|---|----|
| F3AA41011 | Bloc gaz DN EVO 08.07-> | 1 |
| F3AA41012 | Bobines EV bloc gaz EVO 08.07-> | 2 |
| F3AA40936 | Brûleur + jt CD/EVO32/45 07.20-> | 3 |
| 230167 | Collier pour flexible air HV23 97.23-> | 4 |
| F3AA41207 | Condensateur motoventilateur 3MF/400 V | 5 |
| 405386 | Corps de chauffe + Calorifuge/joints HM/P32 EVO C.S/Mixte 08.09-> | 6 |
| F3AA41023 | Diaphragme gaz GN 530 EVO32 08.09->15.39 | 7 |
| F3AA41024 | Diaphragme gaz GR 600 EVO32 08.09->15.39 | 8 |
| F3AA41022 | Diaphragme gaz PRO 410 EVO32 08.09-> | 9 |
| F3AA40944 | Electrode AL+ION CD/EVO 25/32 07.14-> | 10 |
| F3AA40950 | Joint brûleur CD/EVO 25/32/45 07.14-> CD20 10.35-> | 11 |
| F3AA41248 | Lot joints électrode CD/EVO 05.37-> (5) | 12 |
| F3AA41070 | Lot tubes pression manostat EVO | 13 |
| 220372 | Manchon à souder M3/4 -12 | 14 |
| F3AA41021 | Manostat EVO32 08.09-> | 15 |
| F3AA41020 | Motoventilateur EVO32 08.09->15.39 | 16 |
| F3AA40964 | Pales statiques CD/EVO32 07.20-> TRAVI23 1540-> | 17 |
| F3AA41390 | Pochette joints gaz + vis bloc gaz TK25/ DN | 18 |
| F3AA41390 | Pochette joints gaz + vis bloc gaz TK25/ DN | 19 |
| 220321 | Raccord à souder M20x27 - 22 | 20 |
| 220487 | Raccord TK25 | 21 |
| 440413 | Robinet gaz 20x27 | 22 |
| F3AA41478 | Silencieux air 25/32 coude souple | 23 |
| 440633 | Support manostat HM EVO25/32 08.07-> | 24 |
| 425202 | Tube gaz HM/P25/32/45 EVO AVL 08.08-> | 25 |
| 425203 | Tube gaz P.EVO AMT 08.10-> | 26 |
| F3AA40943 | Turbine diam.12 CD20/25/32/45 EVO25/30/32/45 07.14->16.02 | 27 |
| F3AA41480 | Turbine diam.8 CD20/25/32/45 EVO25/30/32/45 16.03-> | 28 |

[PRESTIGE EVOLUTION VISIO 32 kW@ 1229000->1539000]

04- Circuit gaz



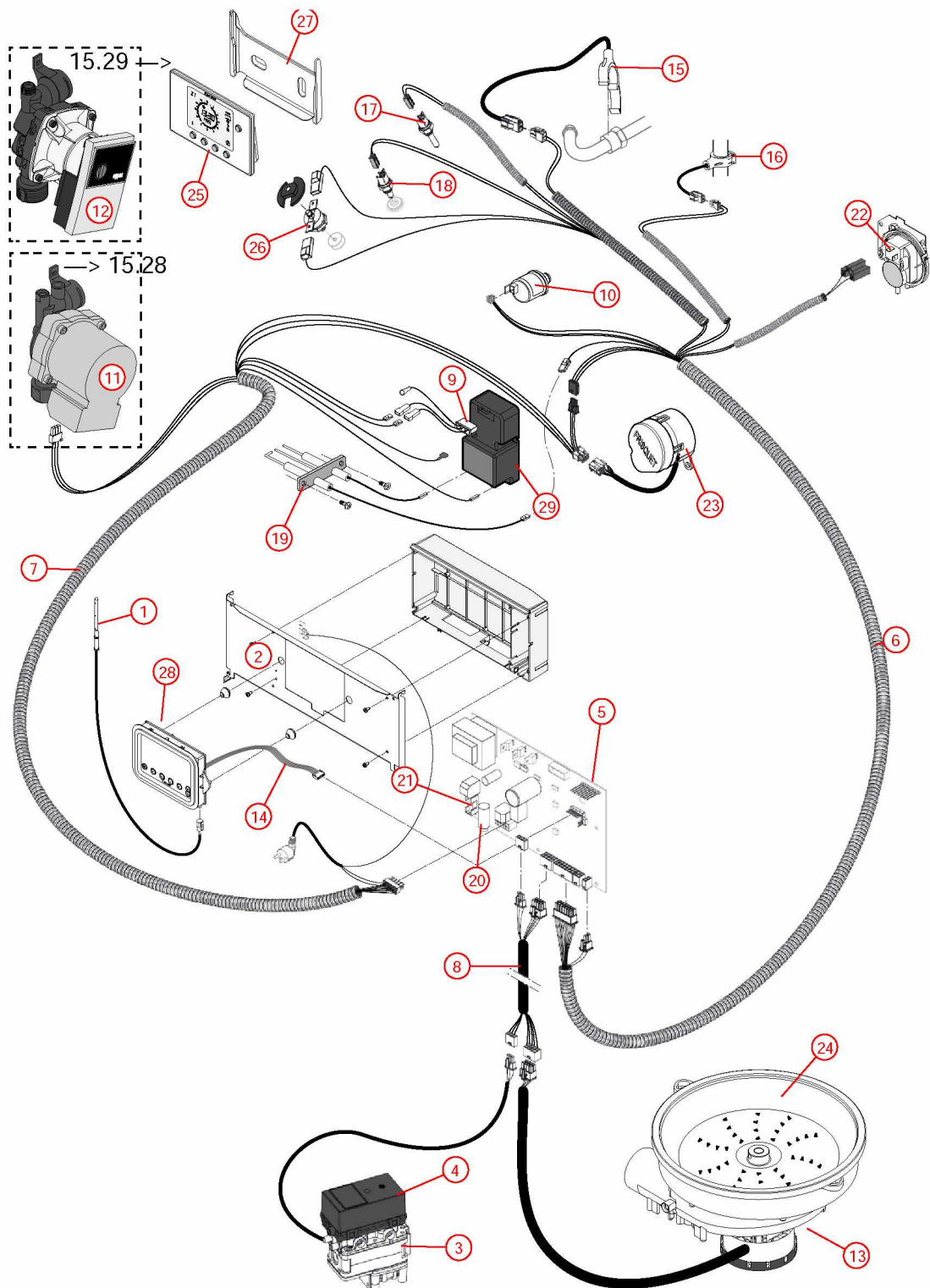
[PRESTIGE EVOLUTION VISIO 32 kW@ 1229000->1539000]

05- Câblage / Commande

| REFERENCE | Pièces | N° |
|-----------|---|----|
| F3AA41254 | Antenne Visio 11.50 -> | 1 |
| F3AA41290 | Barre tableau de bord PCD25/32 Visio 11.50-> | 2 |
| F3AA41011 | Bloc gaz DN EVO 08.07-> | 3 |
| F3AA41012 | Bobines EV bloc gaz EVO 08.07-> | 4 |
| F3AA40994 | Boîtier électronique EVO25/30/32/45 08.07-> Travi23 1540-> | 5 |
| F3AA41348 | Câblage général P32 EVO Visio 12.29->17.44 | 6 |
| F3AA41348 | Câblage général P32 EVO Visio 12.29->17.44 | 7 |
| F3AA41036 | Câblage rallonges bobines/moteur PEVO 08.07->18.24 | 8 |
| 250253 | Câble adaptation transfo CD/EVO25/32/45 | 9 |
| F3AA40511 | Capteur de pression 2000-> | 10 |
| F3AA40512 | Circulateur 15/5-3 standard 00.06->15.26 | 11 |
| F3AA41431 | Circulateur HR 15/6 standard 15.27-> | 12 |
| F3AA41207 | Condensateur motoventilateur 3MF/400 V | 13 |
| F3AA41296 | Cordon C.I /FAV Visio 11.50-> | 14 |
| F3AA40515 | CTN à clipper D:23.5 01.29-> | 15 |
| F3AA40515 | CTN à clipper D:23.5 01.29-> | 16 |
| F3AA40959 | CTN à visser 1/4 fumée CD/EVO 25/32/45 07.14-> CD20 10.35-> | 17 |
| F3AA40516 | CTN à visser 2000-> | 18 |
| F3AA40944 | Electrode AL+ION CD/EVO 25/32 07.14-> | 19 |
| F3AA41212 | Lot fusible 3.15A 250V (5) | 20 |
| F3AA41213 | Lot fusible 4A 250V (5) | 21 |
| F3AA41021 | Manostat EVO32 08.09-> | 22 |
| F3AA40524 | Moteur V4V 2000-> | 23 |
| F3AA41020 | Motoventilateur EVO32 08.09->15.39 | 24 |
| F3AA41221 | Satellite Visio 11.50-> | 25 |
| F3AA40157 | Sécurité de surchauffe 220v 94°C 94.02-> | 26 |
| F3AA41260 | Support mural satellite Visio 11.50-> | 27 |
| F3AA41253 | Tableau de bord Visio 11.50 -> | 28 |
| F3AA40848 | Transfo allumage CD20/25/32/45 05.37-> EVO25/32 08.08-> | 29 |

[PRESTIGE EVOLUTION VISIO 32 kW@ 1229000->1539000]

05- Câblage / Commande



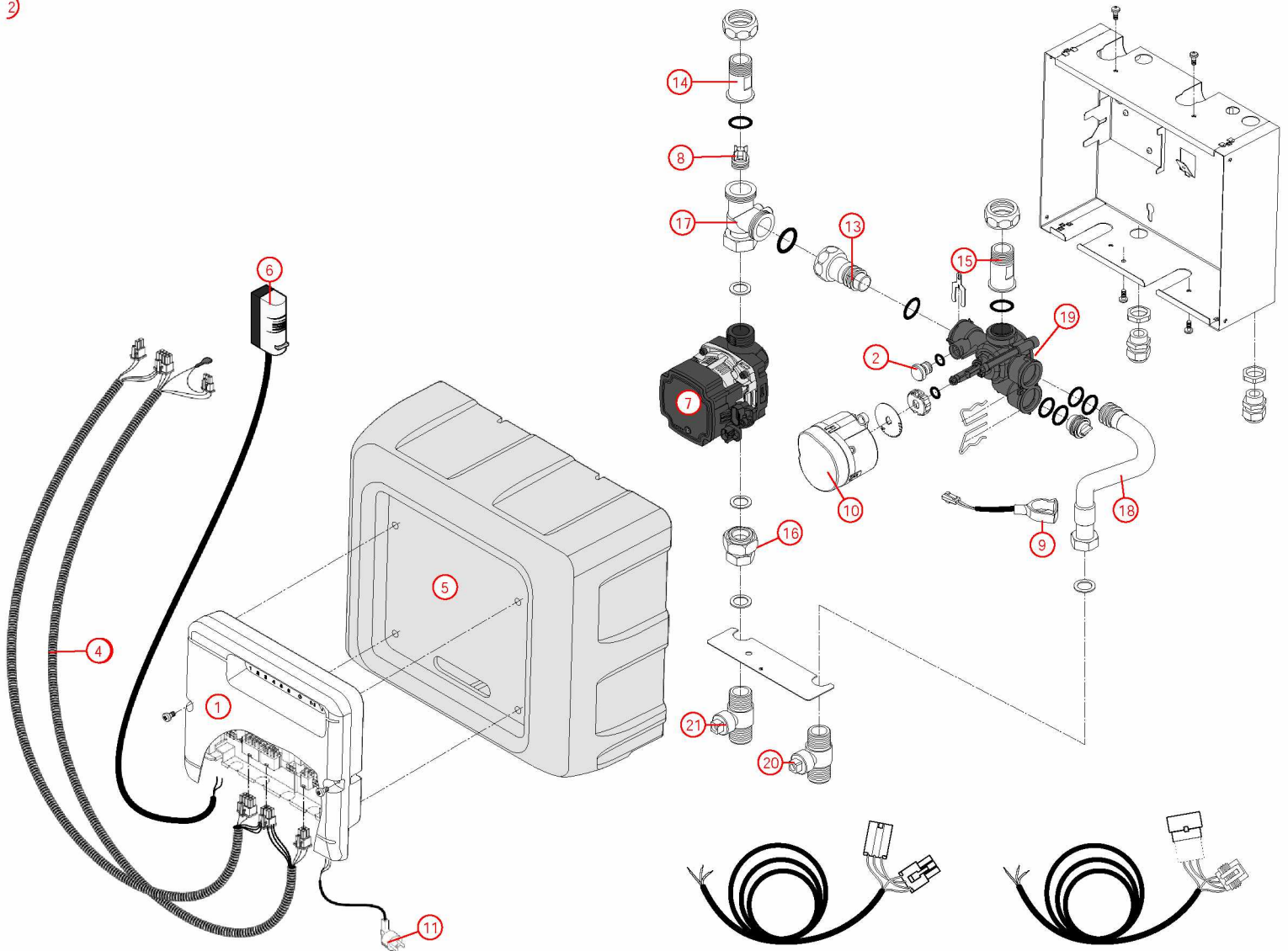
[PRESTIGE EVOLUTION VISIO 32 kW@ 1229000->1539000]

07-Module Hydraulique

| REFERENCE | Pièces | N° |
|------------------|---|-----------|
| F3AA41251 | Boîtier électronique Visio SAV 11.50-> | 1 |
| F3AA41263 | Bouchon capteur pression | 2 |
| F3AA41265 | Câblage général Module Hyd.Visio 11.50->15.26 | 3 |
| F3AA41447 | Câblage général Module Hyd.Visio 15.27 -> | 4 |
| F3AA41262 | Capot Module Hyd. Visio | 5 |
| F3AA41255 | Capteur sonde extérieure Visio | 6 |
| F3AA41436 | Circulateur HR 26x34-130 | 7 |
| F3AA41264 | Clapet antiretour DN20 | 8 |
| F3AA40515 | CTN à clipper D:23.5 01.29-> | 9 |
| F3AA40524 | Moteur V4V 2000-> | 10 |
| 250314 | Prise coudée câble 1.55m | 11 |
| 250314 | Prise coudée câble 1.55m | 12 |
| F3AA40752 | Raccord liaison recyclage 2000-> | 13 |
| 220546 | Raccord M3/4 tournant V4V | 14 |
| 220546 | Raccord M3/4 tournant V4V | 15 |
| 225055 | Raccord tournant F3/4-F1 | 16 |
| 220538 | Té M/M/F | 17 |
| 415535 | Tube départ Module Hydraulique Visio | 18 |
| F3AA40736 | Vanne 4 voies 03.16-> | 19 |
| F3AA40144 | Vanne isolement 3/4 carré | 20 |
| F3AA40144 | Vanne isolement 3/4 carré | 21 |

[PRESTIGE EVOLUTION VISIO 32 kW@ 1229000->1539000]
07-Module Hydraulique

2)



[PRESTIGE EVOLUTION VISIO 32 kW@ 1229000->1539000]

031-2ème circuit hydraulique

| REFERENCE | Pièces | N° |
|------------------|---|-----------|
| F3AA41442 | Circulateur 33x42 HR 15.31 -> | 1 |
| F3AA40288 | Circulateur 33x42 standard ->15.30 | 2 |
| F3AA40836 | Clapet antiretour 3/4MF | 3 |
| 415451 | Tube départ AMT PEVO 2ème circuit+circul 08.10-> | 4 |
| 415426 | Tube départ AVL PCD25/32/45 2è circuit+circul 10.27-> | 5 |
| 415571 | Tube départ MH.P25/30/32 EVO Visio 11.50-> | 6 |
| 415570 | Tube retour MH.P25/30/32 EVO Visio 11.50-> | 7 |
| 415452 | Tube retour PEVO 2ème circuit 08.10-> | 8 |
| F3AA40889 | Vanne isolement 3/4 équerre | 9 |
| F3AA40889 | Vanne isolement 3/4 équerre | 10 |

[PRESTIGE EVOLUTION VISIO 32 kW@ 1229000->1539000]
031-2ème circuit hydraulique

