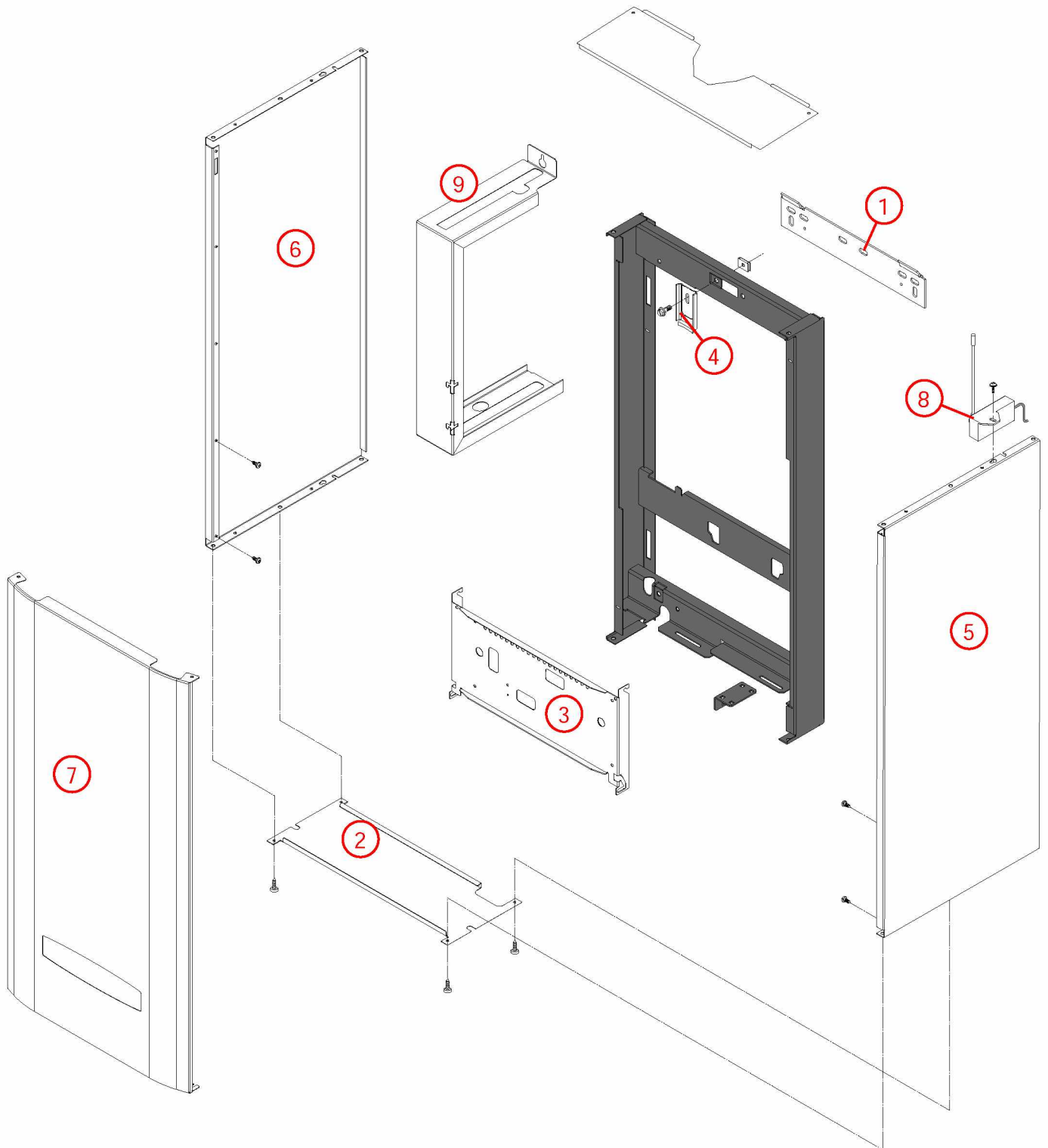


[HYDROMOTRIX EVOLUTION 25 kW C VMC@1207000->]

01- Carénage 1207000->1516000

REFERENCE	Pièces	N°
430950	Barre accrochage HMC 25	1
430958	Barre de rigidité HM25 EVO C 11.->	2
430956	Barre tableau de bord HM25C	3
230247	Bride support CDC CD/EVO25/32 07.14->	4
430700	Côté CD/EVO 25	5
430700	Côté CD/EVO 25	6
F3AA41439	Façade HM EVO25 C 11.08->	7
F3AA40526	Récepteur tête HF 1D 2000->	8
430954	Support vase EVO25 C 11.->	9

[HYDROMOTRIX EVOLUTION 25 kW C VMC@1207000->]
01- Carénage 1207000->1516000

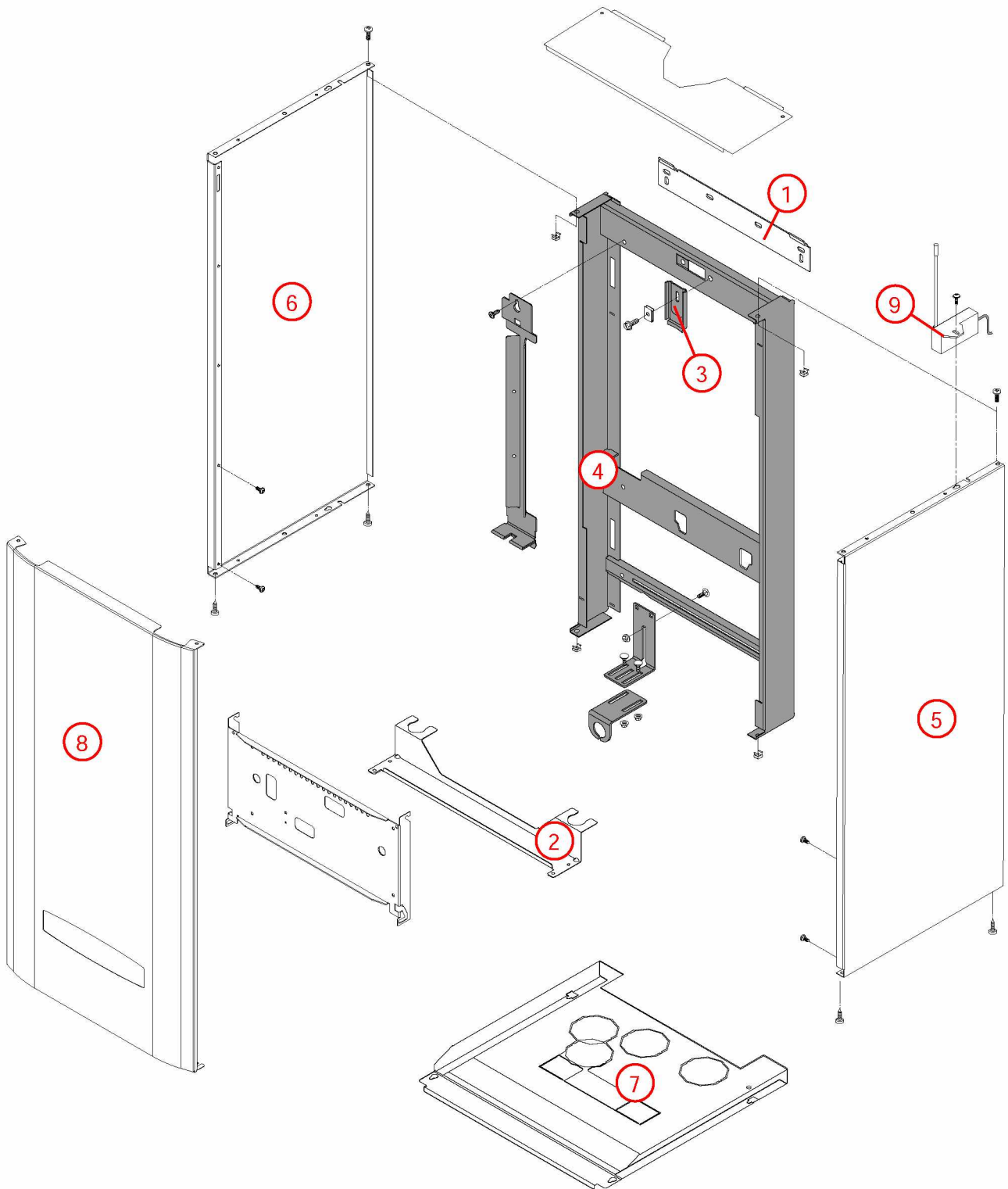


[HYDROMOTRIX EVOLUTION 25 kW C VMC@1207000->]

01- Carénage 1517000->

REFERENCE	Pièces	N°
430950	Barre accrochage HMC 25	1
F3AA41407	Barre de rigidité HMC25 14.08->	2
230247	Bride support CDC CD/EVO25/32 07.14->	3
F3AA41403	Châssis HMC25 14.08->	4
430700	Côté CD/EVO 25	5
430700	Côté CD/EVO 25	6
431084	Dessous HMC 14.08->	7
F3AA41439	Façade HM EVO25 C 11.08->	8
F3AA40526	Récepteur tête HF 1D 2000->	9

[HYDROMOTRIX EVOLUTION 25 kW C VMC@1207000->
01- Carénage 1517000->

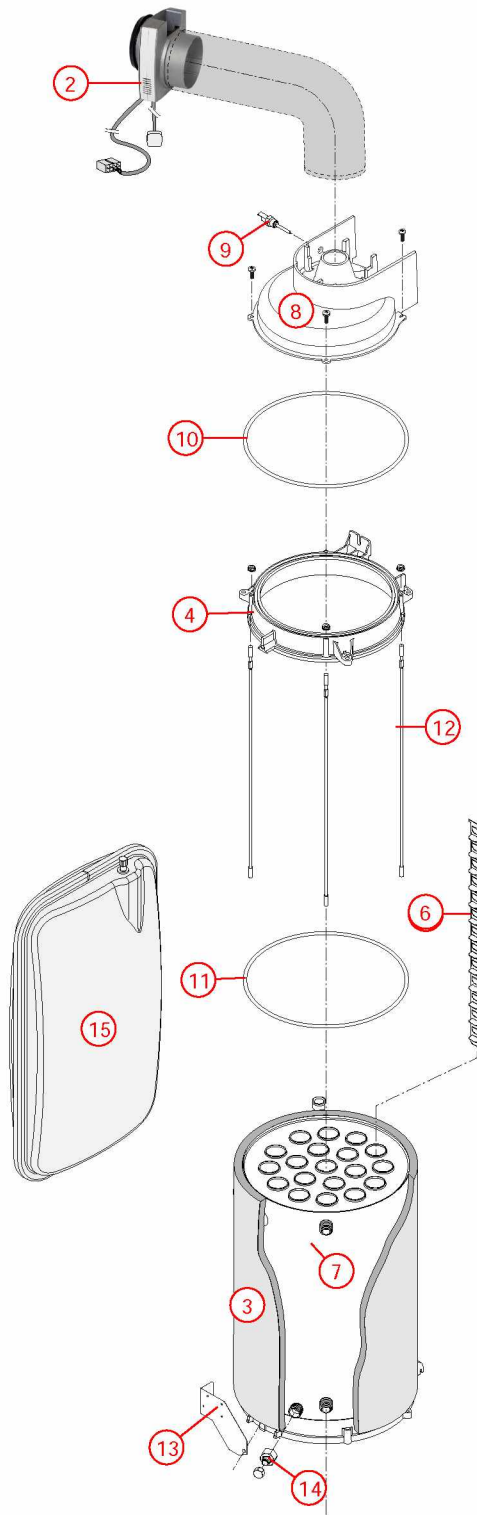


[HYDROMOTRIX EVOLUTION 25 kW C VMC@1207000->]

02- Corps de chauffe / Vase

REFERENCE	Pièces	N°
F3AA41091	Bouche VMC BAZpilot 45/135-116	1
F3AA41082	Bouche VMC BAZpilot 45/135-125	2
450096	Calorifuge corps de chauffe HM/P EVO 25 08.08->	3
F3AA41010	Capteur fumée EVO 25/32 08.07->	4
400540	Chicane corps de chauffe CD/EVO lg 340 07.14->	5
F3AA41170	Chicanes (19) CD/EVO lg 340 07.14->	6
405401	Corps de chauffe HMC25 14.08->	7
F3AA41013	Coupe tirage dia.125 EVO25 08.07->	8
F3AA40959	CTN à visser 1/4 fumée CD/EVO 25/32/45 07.14-> CD20 10.35->	9
F3AA40945	Joint couvercle fumée CD/EVO 25/32 07.14->	10
F3AA40948	Joint de capteur de fumées CD/EVO 25/32 07.14->	11
F3AA40932	Lot tirant capteur CD/EVO 25(X3) 07.14->	12
430703	Patte support transfo. allumage HMCD/EVO25/32 07.14->	13
F3AA40790	Robinet de vidange 88.02->	14
410224	Vase rectangulaire 8L	15

[HYDROMOTRIX EVOLUTION 25 kW C VMC@1207000->]
02- Corps de chauffe / Vase



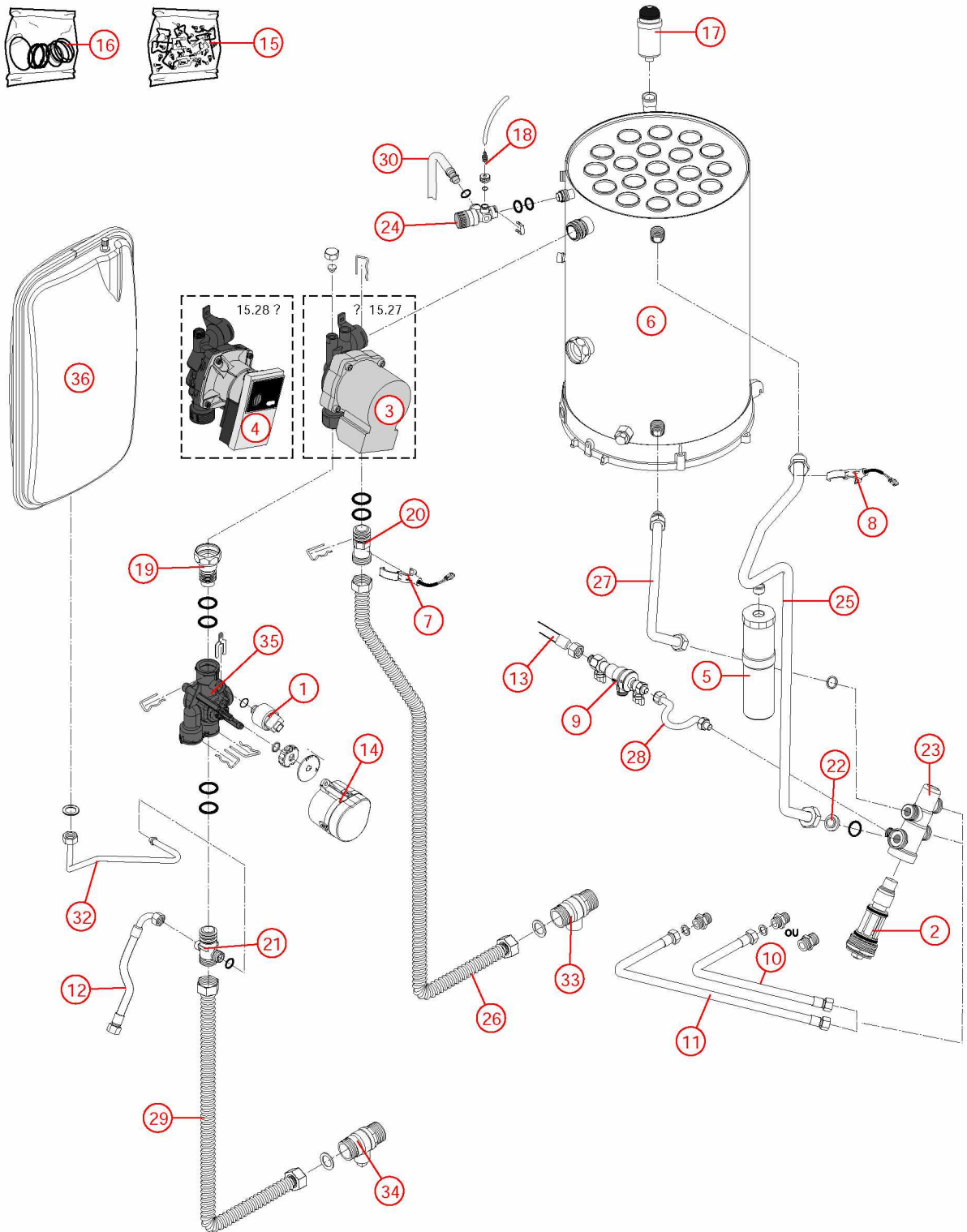
[HYDROMOTRIX EVOLUTION 25 kW C VMC@1207000->]

03- Circuit hydraulique

REFERENCE	Pièces	N°
F3AA40511	Capteur de pression 2000->	1
F3AA40437	Cartouche thermos. RTA 98->	2
F3AA40512	Circulateur 15/5-3 standard 00.06->15.26	3
F3AA41431	Circulateur HR 15/6 standard 15.27->	4
F3AA41493	Compensateur EVO 25 C VMC 16.30->	5
405401	Corps de chauffe HMC25 14.08->	6
F3AA40515	CTN à clipper D:23.5 01.29->	7
F3AA40515	CTN à clipper D:23.5 01.29->	8
F3AA40521	Disconnecteur + 2 vannes arrêt 00.09->	9
220535	Flexible inox DN12 lg 230 FF1/2	10
220536	Flexible inox DN12 lg 470 FF1/2	11
220403	Flexible lg 640 F1/4 F1/4 cou 03.24-> (remplissage)	12
220403	Flexible lg 640 F1/4 F1/4 cou 03.24-> (remplissage)	13
F3AA40524	Moteur V4V 2000->	14
F3AA40540	Pochette de clips + vis 00.05->	15
F3AA40851	Pochette joint CD/EVO20/25/32 05.37->	16
F3AA40121	Purgeur automatique	17
F3AA40525	Purgeur manuel 2000->	18
F3AA40752	Raccord liaison recyclage 2000->	19
F3AA41412	Raccord M3/4 départ / CTN	20
F3AA41411	Raccord M3/4 M double à gorge L60	21
F3AA40963	Régulateur débit 11L BLEU	22
F3AA40532	RTA 2000->	23
F3AA40533	Soupape rac.3b 2000->	24
F3AA41504	Tube EF Compens EVO C	25
415602	Tube départ chauffage HMC25 14.08->	26
415527	Tube EC EVO25 VMC 10->	27
415559	Tube remplissage HM25 C	28
415601	Tube retour chauffage HMC25 14.08->	29
F3AA40955	Tube soupape CD/EVO 25/32/45 07.14->	30
415534	Tube vase HM25 C 11.->	31
415603	Tube vase HMC25 14.08->	32
F3AA41435	Vanne 3/4 MM alésé 20.2	33
F3AA41435	Vanne 3/4 MM alésé 20.2	34
F3AA40736	Vanne 4 voies 03.16->	35
410224	Vase rectangulaire 8L	36

[HYDROMOTRIX EVOLUTION 25 kW C VMC@1207000->]

03- Circuit hydraulique

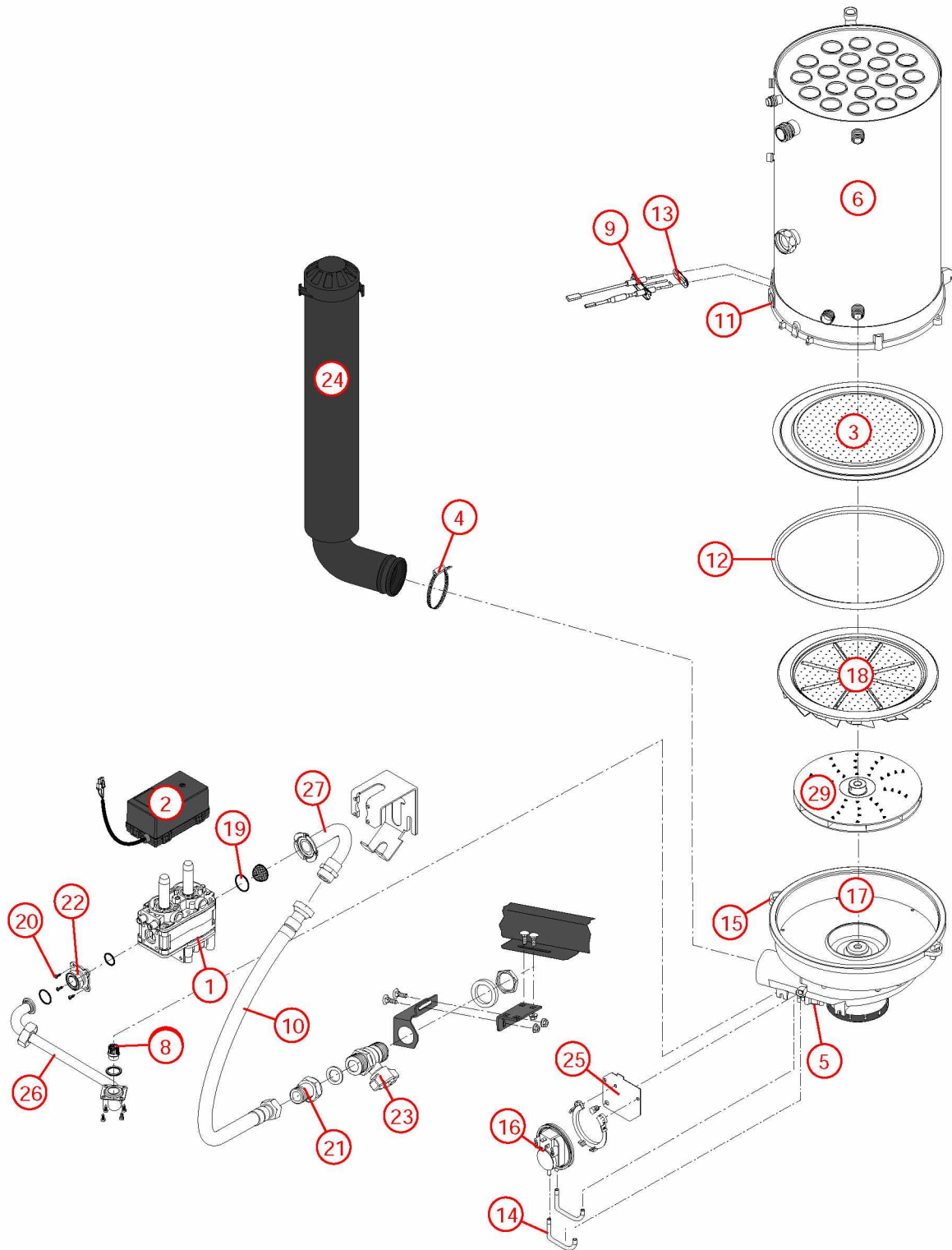


[HYDROMOTRIX EVOLUTION 25 kW C VMC@1207000->]

04- Circuit gaz 1207000 ->1451000

REFERENCE	Pièces	N°
F3AA41011	Bloc gaz DN EVO 08.07->	1
F3AA41012	Bobines EV bloc gaz EVO 08.07->	2
F3AA40929	Brûleur + jt CD/EVO25 07.14->	3
230167	Collier pour flexible air HV23 97.23->	4
F3AA41207	Condensateur motoventilateur 3MF/400 V	5
405401	Corps de chauffe HMC25 14.08->	6
F3AA41017	Diaphragme gaz GN 460 EVO25 08.07->18.52	7
F3AA41018	Diaphragme gaz GR 510 EVO25 08.08->18.52	8
F3AA40944	Electrode AL+ION CD/EVO 25/32 07.14->	9
220544	Flexible gaz NF36-121 lg 500	10
F3AA41006	Hublot CD/EVO	11
F3AA40950	Joint brûleur CD/EVO 25/32/45 07.14-> CD20 10.35->	12
F3AA41248	Lot joints électrode CD/EVO 05.37-> (5)	13
F3AA41070	Lot tubes pression manostat EVO	14
F3AA41511	Lot vis M 6x20	15
F3AA41015	Manostat EVO25 08.07->	16
F3AA41014	Motoventilateur EVO25 08.07->16.03	17
F3AA40933	Pales statiques EVO25 07.14->18.52 CD25 07.14->	18
F3AA41390	Pochette joints gaz + vis bloc gaz TK25/ DN	19
F3AA41390	Pochette joints gaz + vis bloc gaz TK25/ DN	20
F3AA41413	Raccord M3/4 F3/4 pression	21
220487	Raccord TK25	22
F3AA41434	Robinet gaz 3/4 MM alésé 20.2	23
F3AA41477	Silencieux air 23/25 coude rigide	24
440741	Support manostat HMC25 14.08->	25
425242	Tube gaz EVO25 C Aval 11->	26
425245	Tube gaz HMC25 14.08->	27
F3AA40943	Turbine diam.12 CD20/25/32/45 EVO25/30/32/45 07.14->16.02	28
F3AA41480	Turbine diam.8 CD20/25/32/45 EVO25/30/32/45 16.03->	29

[HYDROMOTRIX EVOLUTION 25 kW C VMC@1207000->]
04- Circuit gaz 1207000 ->1451000

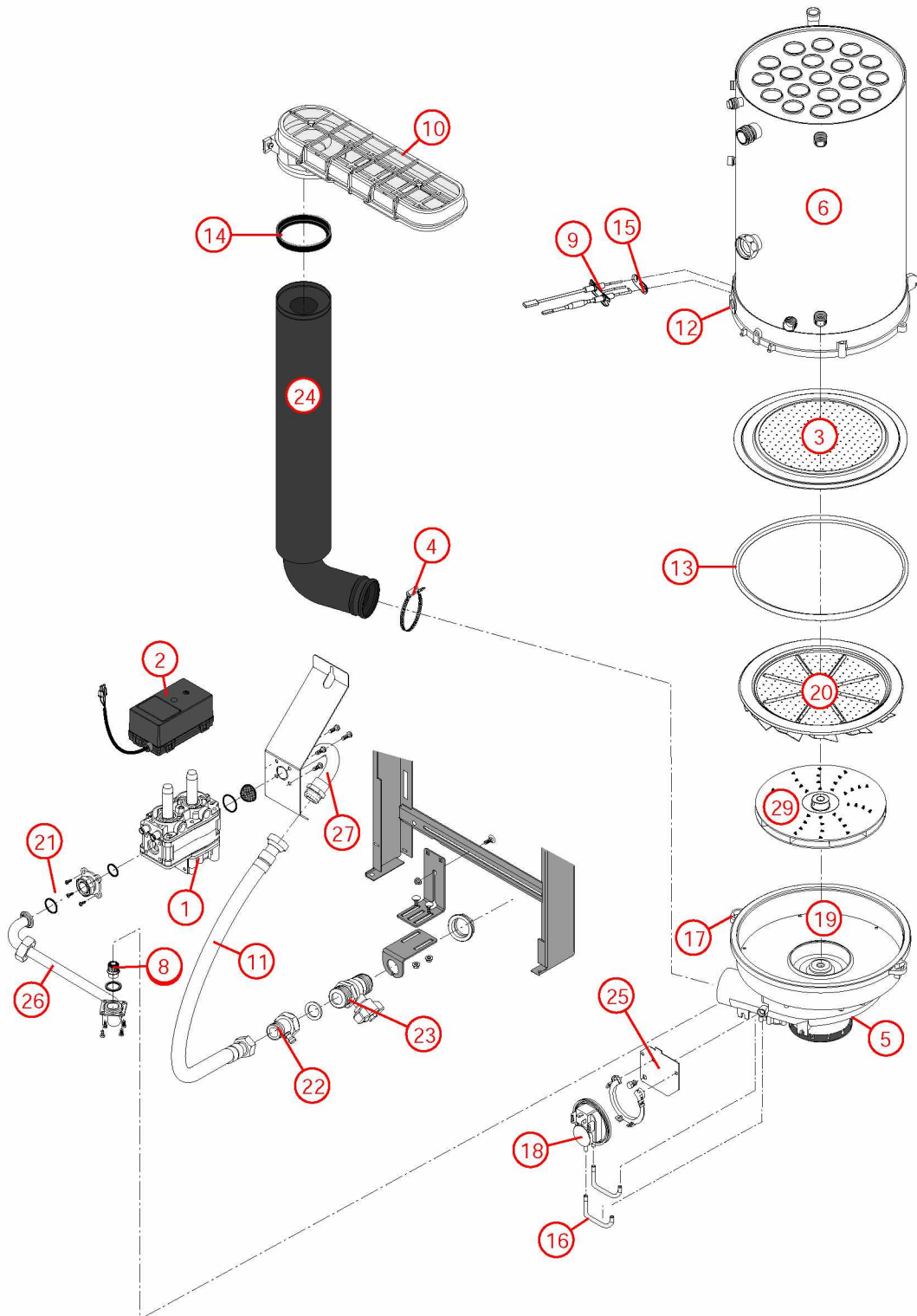


[HYDROMOTRIX EVOLUTION 25 kW C VMC@1207000->]

04- Circuit gaz 1451000 ->

REFERENCE	Pièces	N°
F3AA41011	Bloc gaz DN EVO 08.07->	1
F3AA41012	Bobines EV bloc gaz EVO 08.07->	2
F3AA40929	Brûleur + jt CD/EVO25 07.14->	3
230167	Collier pour flexible air HV23 97.23->	4
F3AA41207	Condensateur motoventilateur 3MF/400 V	5
405401	Corps de chauffe HMC25 14.08->	6
F3AA41017	Diaphragme gaz GN 460 EVO25 08.07->18.52	7
F3AA41018	Diaphragme gaz GR 510 EVO25 08.08->18.52	8
F3AA40944	Electrode AL+ION CD/EVO 25/32 07.14->	9
F3AA41423	Filtre air 395 x 131- 450	10
220544	Flexible gaz NF36-121 lg 500	11
F3AA41006	Hublot CD/EVO	12
F3AA40950	Joint brûleur CD/EVO 25/32/45 07.14-> CD20 10.35->	13
F3AA40779	Joint tube air (100)	14
F3AA41248	Lot joints électrode CD/EVO 05.37-> (5)	15
F3AA41070	Lot tubes pression manostat EVO	16
F3AA41511	Lot vis M 6x20	17
F3AA41015	Manostat EVO25 08.07->	18
F3AA41014	Motoventilateur EVO25 08.07->16.03	19
F3AA40933	Pales statiques EVO25 07.14->18.52 CD25 07.14->	20
F3AA41390	Pochette joints gaz + vis bloc gaz TK25/ DN	21
F3AA41413	Raccord M3/4 F3/4 pression	22
F3AA41434	Robinet gaz 3/4 MM alésé 20.2	23
F3AA41477	Silencieux air 23/25 coude rigide	24
440741	Support manostat HMC25 14.08->	25
425242	Tube gaz EVO25 C Aval 11->	26
425245	Tube gaz HMC25 14.08->	27
F3AA40943	Turbine diam.12 CD20/25/32/45 EVO25/30/32/45 07.14->16.02	28
F3AA41480	Turbine diam.8 CD20/25/32/45 EVO25/30/32/45 16.03->	29

[HYDROMOTRIX EVOLUTION 25 kW C VMC@1207000->]
04- Circuit gaz 1451000 ->

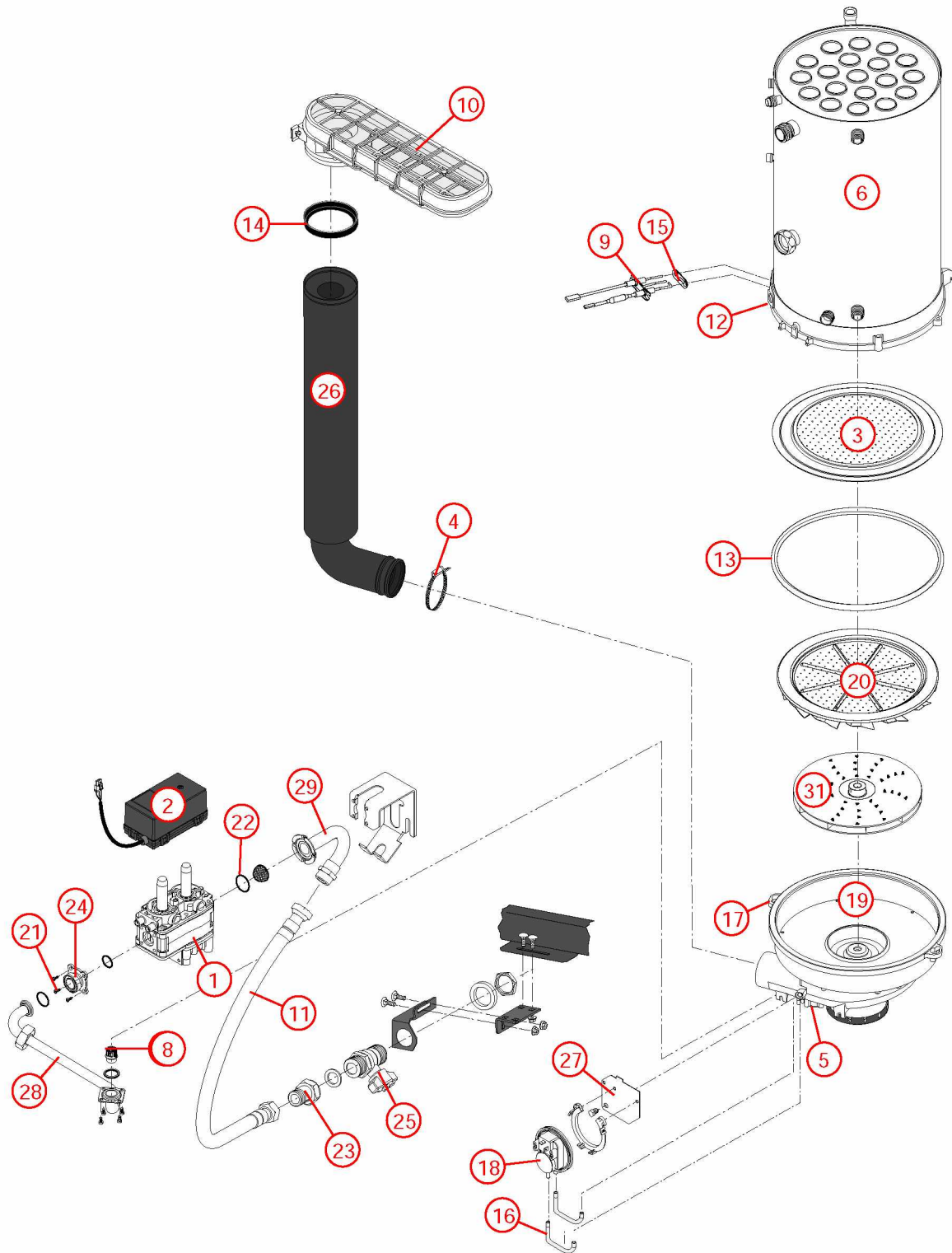


[HYDROMOTRIX EVOLUTION 25 kW C VMC@1207000->]

04- Circuit gaz 1451000->1516000

REFERENCE	Pièces	N°
F3AA41011	Bloc gaz DN EVO 08.07->	1
F3AA41012	Bobines EV bloc gaz EVO 08.07->	2
F3AA40929	Brûleur + jt CD/EVO25 07.14->	3
230167	Collier pour flexible air HV23 97.23->	4
F3AA41207	Condensateur motoventilateur 3MF/400 V	5
405401	Corps de chauffe HMC25 14.08->	6
F3AA41017	Diaphragme gaz GN 460 EVO25 08.07->18.52	7
F3AA41018	Diaphragme gaz GR 510 EVO25 08.08->18.52	8
F3AA40944	Electrode AL+ION CD/EVO 25/32 07.14->	9
F3AA41423	Filtre air 395 x 131- 450	10
220544	Flexible gaz NF36-121 lg 500	11
F3AA41006	Hublot CD/EVO	12
F3AA40950	Joint brûleur CD/EVO 25/32/45 07.14-> CD20 10.35->	13
F3AA40779	Joint tube air (100)	14
F3AA41248	Lot joints électrode CD/EVO 05.37-> (5)	15
F3AA41070	Lot tubes pression manostat EVO	16
F3AA41511	Lot vis M 6x20	17
F3AA41015	Manostat EVO25 08.07->	18
F3AA41014	Motoventilateur EVO25 08.07->16.03	19
F3AA40933	Pales statiques EVO25 07.14->18.52 CD25 07.14->	20
F3AA41390	Pochette joints gaz + vis bloc gaz TK25/ DN	21
F3AA41390	Pochette joints gaz + vis bloc gaz TK25/ DN	22
F3AA41413	Raccord M3/4 F3/4 pression	23
220487	Raccord TK25	24
F3AA41434	Robinet gaz 3/4 MM alésé 20.2	25
F3AA41477	Silencieux air 23/25 coude rigide	26
440741	Support manostat HMC25 14.08->	27
425242	Tube gaz EVO25 C Aval 11->	28
425245	Tube gaz HMC25 14.08->	29
F3AA40943	Turbine diam.12 CD20/25/32/45 EVO25/30/32/45 07.14->16.02	30
F3AA41480	Turbine diam.8 CD20/25/32/45 EVO25/30/32/45 16.03->	31

[HYDROMOTRIX EVOLUTION 25 kW C VMC@1207000->]
04- Circuit gaz 1451000->1516000



[HYDROMOTRIX EVOLUTION 25 kW C VMC@1207000->]

05- Câblage / commande

REFERENCE	Pièces	N°
430956	Barre tableau de bord HM25C	1
F3AA41011	Bloc gaz DN EVO 08.07->	2
F3AA41012	Bobines EV bloc gaz EVO 08.07->	3
F3AA41085	Boîtier électronique EVO VMC	4
F3AA41091	Bouche VMC BAZpilot 45/135-116	5
F3AA41082	Bouche VMC BAZpilot 45/135-125	6
F3AA41084	Bouton satellite radio 1D	7
F3AA41101	Câblage géné.HMEVO25 VMC 10.08->12.28	8
F3AA41101	Câblage géné.HMEVO25 VMC 10.08->12.28	9
250253	Câble adaptation transfo CD/EVO25/32/45	10
F3AA40511	Capteur de pression 2000->	11
F3AA40512	Circulateur 15/5-3 standard 00.06->15.26	12
F3AA41431	Circulateur HR 15/6 standard 15.27->	13
F3AA41207	Condensateur motoventilateur 3MF/400 V	14
F3AA40951	Cordon C.I/F.AV CD25/32 07.14->	15
F3AA40515	CTN à clipper D:23.5 01.29->	16
F3AA40515	CTN à clipper D:23.5 01.29->	17
F3AA40959	CTN à visser 1/4 fumée CD/EVO 25/32/45 07.14-> CD20 10.35->	18
F3AA40516	CTN à visser 2000->	19
F3AA40944	Electrode AL+ION CD/EVO 25/32 07.14->	20
F3AA40523	Interrupteur unipolaire à voyant 2000->	21
F3AA41561	Kit Ambiance VisioLed tous modèles 2002-> sauf CD20 05.37->10.34 sauf PREST 00.14->08.06 (Antenne, Tableau de bord, Satellite) (Avant 2002 nous consulter)	22
F3AA41212	Lot fusible 3.15A 250V (5)	23
F3AA41213	Lot fusible 4A 250V (5)	24
F3AA41015	Manostat EVO25 08.07->	25
F3AA40524	Moteur V4V 2000->	26
F3AA41014	Motoventilateur EVO25 08.07->16.03	27
250163	Prise coudée câble 1.55m 2000->	28
F3AA40526	Récepteur tête HF 1D 2000->	29
F3AA40157	Sécurité de surchauffe 220v 94°C 94.02->	30
F3AA40530	Tableau de bord 1D 2000->	31
F3AA40848	Transfo allumage CD20/25/32/45 05.37-> EVO25/32 08.08->	32

[HYDROMOTRIX EVOLUTION 25 kW C VMC@1207000->]
05- Câblage / commande

