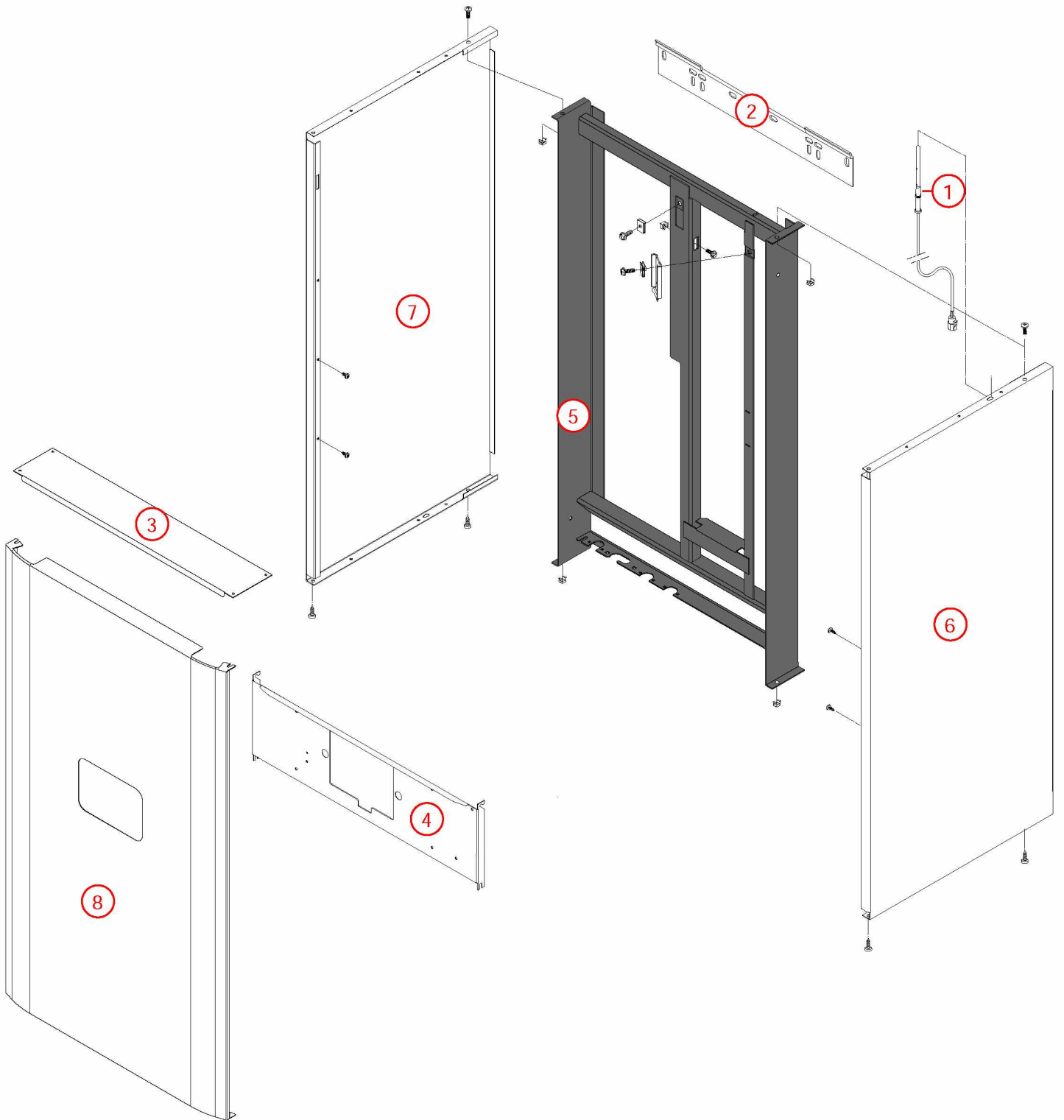


[HYDROMOTRIX CONDENSATION VISIO 45 kW SPECIALE CHAUFFERIE@ 14070000->]

01-Carénage / Châssis

<b>REFERENCE</b>	<b>Pièces</b>	<b>N°</b>
F3AA41254	Antenne Visio 11.50 ->	1
430165	Barre accrochage GL/ HV32 HV23 00.06-> TGP 02.13->	2
431036	Barre de rigidité HMCD45 SC 14.11->	3
F3AA41398	Barre tableau de bord HMCD45 SC14.11->	4
F3AA41399	Châssis HMCD 45 SC 14.11->	5
430854	Côté CD/EVO45 10.27->	6
430854	Côté CD/EVO45 10.27->	7
F3AA41397	Façade HM CD45 SC 14.11->	8

[HYDROMOTRIX CONDENSATION VISIO 45 kW SPECIALE CHAUFFERIE@ 14070000->]  
01-Carénage / Châssis

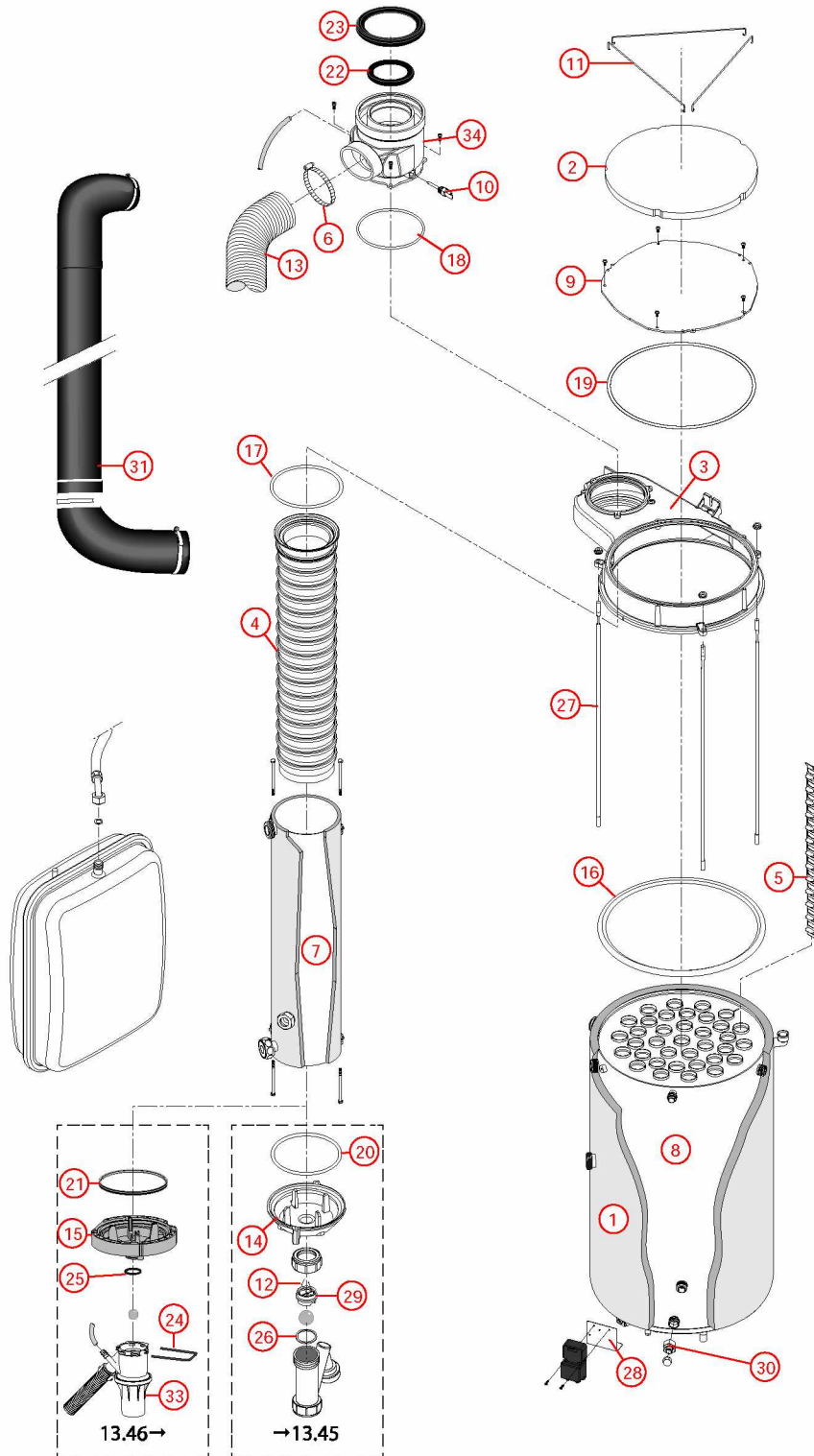


## [HYDROMOTRIX CONDENSATION VISIO 45 kW SPECIALE CHAUFFERIE@ 14070000-&gt;]

## 02-Corps de chauffe

REFERENCE	Pièces	N°
450114	Calorifuge corps de chauffe CD45 10.30->	1
F3AA41145	Calorifuge dessus capteur CD45 10.29->	2
F3AA41144	Capteur fumées CD45 10.29->	3
400608	Chicane condenseur CD45 10.29->	4
400540	Chicane corps de chauffe CD/EVO lg 340 07.14->	5
230298	Collier flexible air 70-90	6
F3AA41149	Condenseur CD45 10.29-> CD32 18.49->	7
405389	Corps de chauffe + Calorifuge/joints CD45 Mixte/C.S 10.29->	8
400598	Couvercle capteur fumée CD45 10.29->	9
F3AA40959	CTN à visser 1/4 fumée CD/EVO 25/32/45 07.14-> CD20 10.35->	10
230251	Epingle fixation isolant	11
F3AA41050	Epingle siphon (10) 04.42->13.45	12
220511	Flexible air L1300	13
F3AA40956	Fond condenseur + siphon CD25/32	14
F3AA40956	Fond condenseur + siphon CD25/32	15
F3AA41134	Joint capteur fumées CD45 10.27->	16
F3AA40949	Joint chicane CD25/32/45 07.14->	17
F3AA40946	Joint condenseur sup.CD25/32 07.14->	18
F3AA41135	Joint couvercle fumées CD/EVO45 10.27->	19
F3AA40947	Joint fond condenseur CD25/32 07.14->13.45	20
F3AA41395	Joint fond condenseur CD25/32 13.46->	21
F3AA41156	Joint fumées dia 80 EPDM CD45	22
F3AA40824	Joint int kit adapt.verticale diam.125	23
F3AA41438	Lot épingles siphon CD (5) 13.46->	24
F3AA41629	Lot joints siphon (10) 13.46->	25
F3AA40987	Lot jts siphon condensat. (5) 05.37->13.45	26
F3AA41147	Lot tirant capteur CD45 (3) 10.29->	27
430853	Patte support transfo. allumage CD/EVO 45kW 10.27->	28
220421	Raccord siphon CD	29
F3AA40790	Robinet de vidange 88.02->	30
F3AA41122	Silencieux air CD45 10.27->	31
F3AA41379	Siphon condensat 13.46->	32
F3AA41379	Siphon condensat 13.46->	33
F3AA41146	Support coude CD45 10.29->	34

[HYDROMATRIX CONDENSATION VISIO 45 kW SPECIALE CHAUFFERIE@ 14070000->]  
02-Corps de chauffe

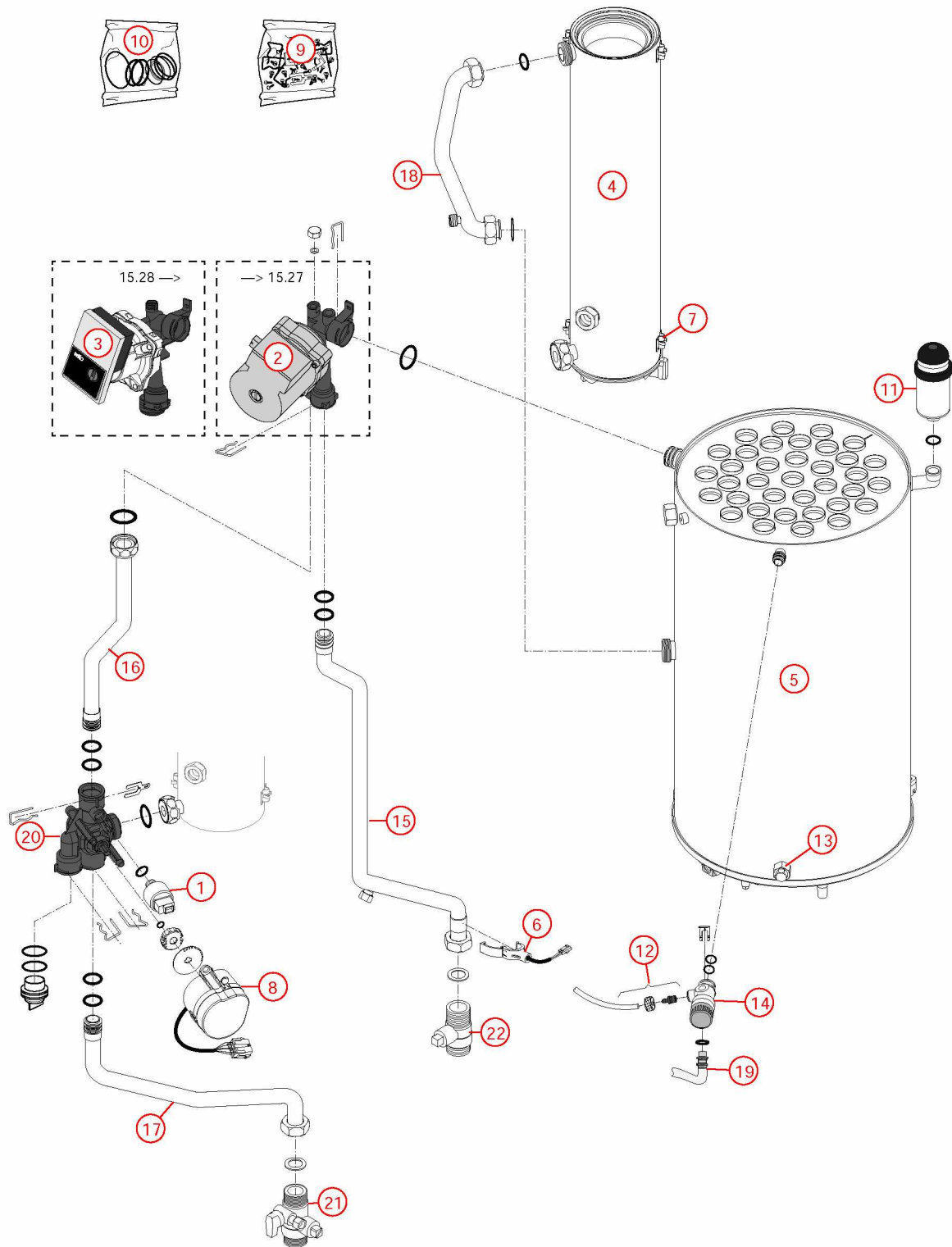


## [HYDROMOTRIX CONDENSATION VISIO 45 kW SPECIALE CHAUFFERIE@ 14070000-&gt;]

## 03-Circuit hydraulique

REFERENCE	Pièces	N°
F3AA40511	Capteur de pression 2000->	1
F3AA40513	Circulateur 15/7-3 surpuissant 00.12->15.26	2
F3AA41433	Circulateur HR 15/7-5 surpuissant 15.27 ->	3
F3AA41149	Condenseur CD45 10.29-> CD32 18.49->	4
405389	Corps de chauffe + Calorifuge/joints CD45 Mixte/C.S 10.29->	5
F3AA40515	CTN à clipper D:23.5 01.29->	6
F3AA41640	Lot vis condenseur M5X70 (12)	7
F3AA40524	Moteur V4V 2000->	8
F3AA40540	Pochette de clips + vis 00.05->	9
F3AA40851	Pochette joint CD/EVO20/25/32 05.37->	10
F3AA40121	Purgeur automatique	11
F3AA40525	Purgeur manuel 2000->	12
F3AA40790	Robinet de vidange 88.02->	13
F3AA40533	Soupape rac.3b 2000->	14
415503	Tube départ chauff.HMCD45 10.29->	15
415502	Tube recyclage CD45 10.29->	16
415501	Tube retour chauff.HMCD45 10.30->	17
415500	Tube retour COND/CDC CD/P.45 10.29->	18
F3AA40955	Tube soupape CD/EVO 25/32/45 07.14->	19
F3AA40736	Vanne 4 voies 03.16->	20
F3AA40536	Vanne isolement 1 MM + rempl. 2000->	21
F3AA40537	Vanne isolement 1 MM carré 2000->	22

[HYDROMATRIX CONDENSATION VISIO 45 kW SPECIALE CHAUFFERIE@ 14070000->]  
03-Circuit hydraulique

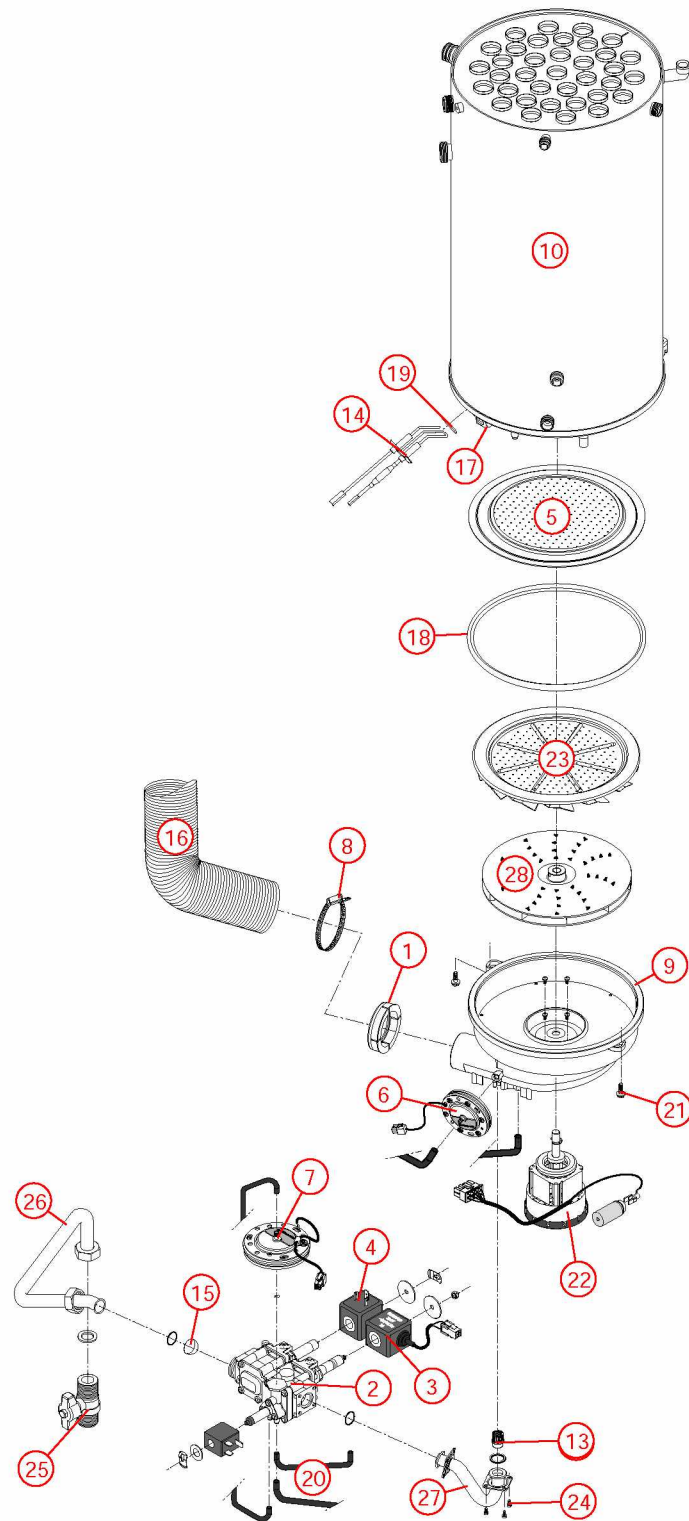


## [HYDROMOTRIX CONDENSATION VISIO 45 kW SPECIALE CHAUFFERIE@ 14070000-&gt;]

04-Circuit gaz 1604000-&gt;

REFERENCE	Pièces	N°
220512	Bague de réduction tube air 80 x 60	1
F3AA40660	Bloc gaz CD 05.37->	2
F3AA40658	Bobine EV modulante	3
F3AA40159	Bobine EV pour bloc TK25 + clip	4
F3AA40936	Brûleur + jt CD/EVO32/45 07.20->	5
F3AA40661	Capteur air	6
F3AA40662	Capteur gaz	7
230298	Collier flexible air 70-90	8
F3AA41607	Corps de brûleur CD45 16.04->	9
405389	Corps de chauffe + Calorifuge/joints CD45 Mixte/C.S 10.29->	10
F3AA41152	Diaphragme gaz GN 855 CD45 10.29->	11
F3AA41153	Diaphragme gaz GR 960 CD45 10.29->	12
F3AA41151	Diaphragme gaz PRO 675 CD45 10.29->	13
F3AA41132	Electrode AL+ION CD/EVO45 10.27->	14
F3AA41579	Filtre bloc gaz TK (5)	15
220511	Flexible air L1300	16
F3AA41006	Hublot CD/EVO	17
F3AA40950	Joint brûleur CD/EVO 25/32/45 07.14-> CD20 10.35->	18
F3AA41248	Lot joints électrode CD/EVO 05.37-> (5)	19
F3AA40958	Lot tubes pression capt. CD	20
F3AA41511	Lot vis M 6x20	21
F3AA41528	Moteur turbine EVO/CD 16.03->	22
F3AA41127	Pales statiques CD/EVO45 10.27->	23
F3AA41390	Pochette joints gaz + vis bloc gaz TK25/ DN	24
440413	Robinet gaz 20x27	25
425224	Tube gaz CD45 10.29->	26
425190	Tube liaison gaz HM25/32/45 CD 07.14->	27
F3AA41480	Turbine diam.8 CD20/25/32/45 EVO25/30/32/45 16.03->	28

[HYDROMOTRIX CONDENSATION VISIO 45 kW SPECIALE CHAUFFERIE@ 14070000->  
04-Circuit gaz 1604000->



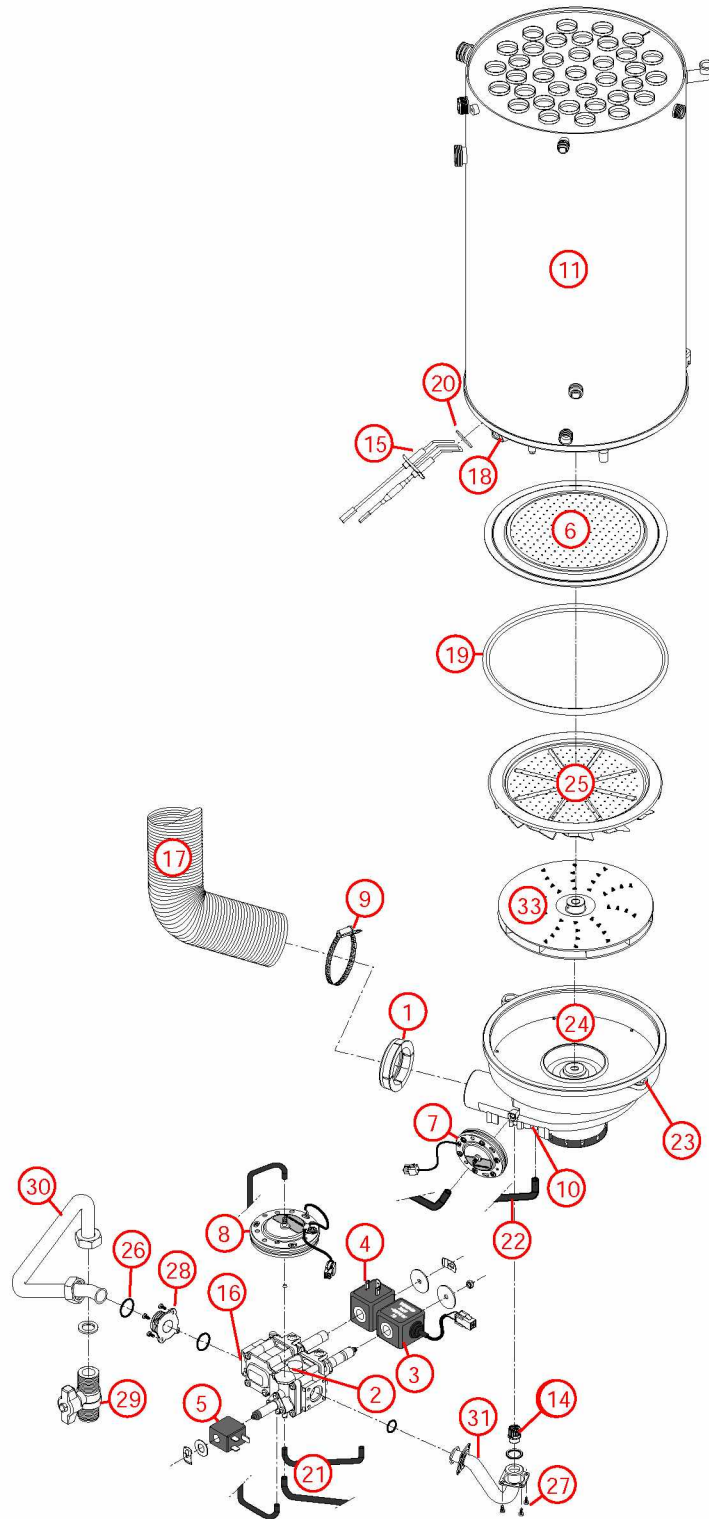


## [HYDROMOTRIX CONDENSATION VISIO 45 kW SPECIALE CHAUFFERIE@ 14070000-&gt;]

## 04-Circuit gaz

REFERENCE	Pièces	N°
220512	Bague de réduction tube air 80 x 60	1
F3AA40660	Bloc gaz CD 05.37->	2
F3AA40658	Bobine EV modulante	3
F3AA40159	Bobine EV pour bloc TK25 + clip	4
F3AA40659	Bobine vanne auto zéro	5
F3AA40936	Brûleur + jt CD/EVO32/45 07.20->	6
F3AA40661	Capteur air	7
F3AA40662	Capteur gaz	8
230298	Collier flexible air 70-90	9
F3AA41207	Condensateur motoventilateur 3MF/400 V	10
405389	Corps de chauffe + Calorifuge/joints CD45 Mixte/C.S 10.29->	11
F3AA41152	Diaphragme gaz GN 855 CD45 10.29->	12
F3AA41153	Diaphragme gaz GR 960 CD45 10.29->	13
F3AA41151	Diaphragme gaz PRO 675 CD45 10.29->	14
F3AA41132	Electrode AL+ION CD/EVO45 10.27->	15
F3AA41579	Filtre bloc gaz TK (5)	16
220511	Flexible air L1300	17
F3AA41006	Hublot CD/EVO	18
F3AA40950	Joint brûleur CD/EVO 25/32/45 07.14-> CD20 10.35->	19
F3AA41248	Lot joints électrode CD/EVO 05.37-> (5)	20
F3AA40958	Lot tubes pression capt. CD	21
F3AA40958	Lot tubes pression capt. CD	22
F3AA41511	Lot vis M 6x20	23
F3AA41148	Motoventillateur CD45 10.29->16.03	24
F3AA41127	Pales statiques CD/EVO45 10.27->	25
F3AA41390	Pochette joints gaz + vis bloc gaz TK25/ DN	26
F3AA41390	Pochette joints gaz + vis bloc gaz TK25/ DN	27
220487	Raccord TK25	28
440413	Robinet gaz 20x27	29
425224	Tube gaz CD45 10.29->	30
425190	Tube liaison gaz HM25/32/45 CD 07.14->	31
F3AA40943	Turbine diam.12 CD20/25/32/45 EVO25/30/32/45 07.14->16.02	32
F3AA41480	Turbine diam.8 CD20/25/32/45 EVO25/30/32/45 16.03->	33

# [HYDROMOTRIX CONDENSATION VISIO 45 kW SPECIALE CHAUFFERIE@ 14070000-> 04-Circuit gaz

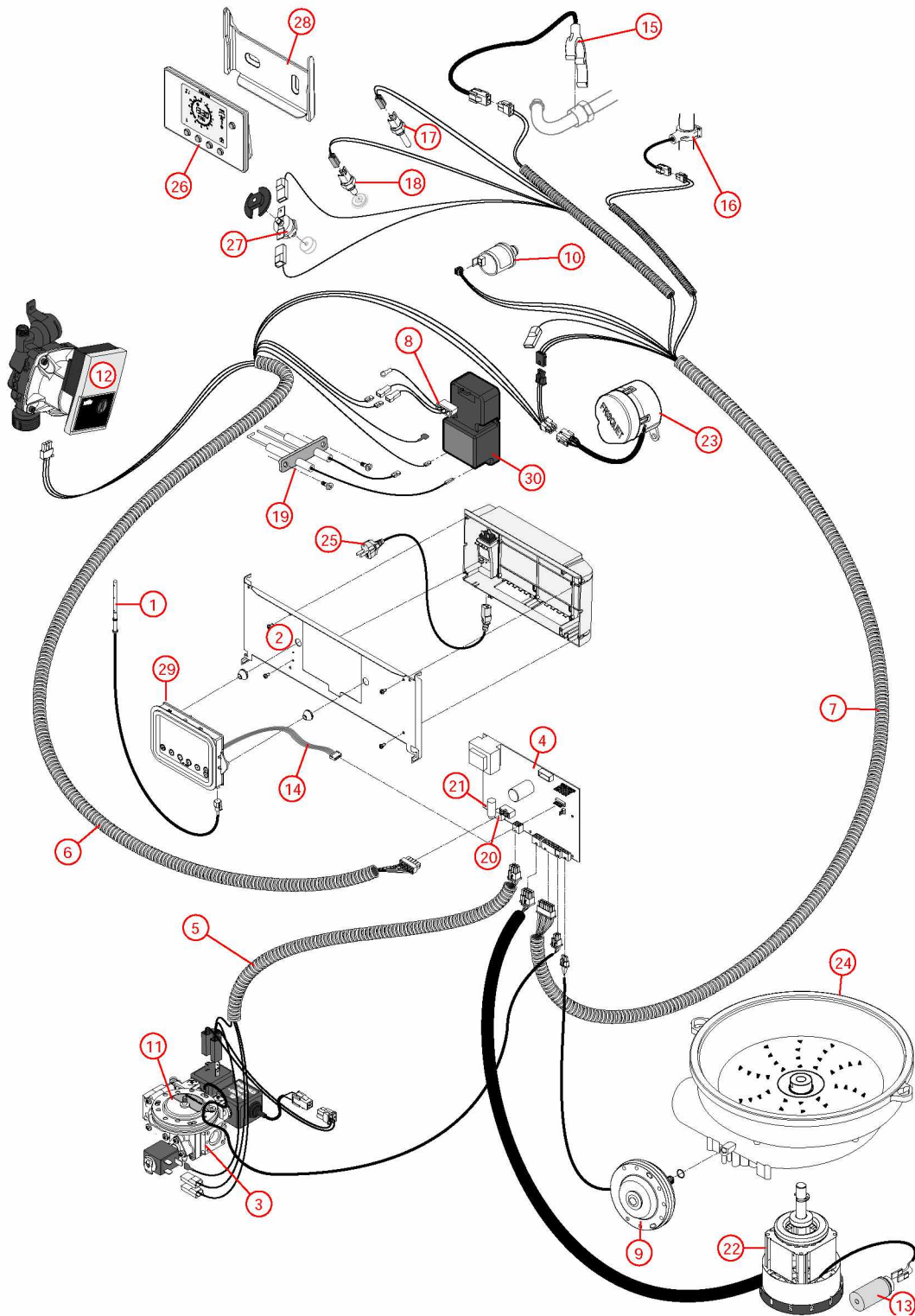


## [HYDROMOTRIX CONDENSATION VISIO 45 kW SPECIALE CHAUFFERIE@ 14070000-&gt;]

## 05-Câblage / commandes 1745000

REFERENCE	Pièces	N°
F3AA41254	Antenne Visio 11.50 ->	1
F3AA41279	Barre tableau de bord HMCD45 Visio 11.50->	2
F3AA40660	Bloc gaz CD 05.37->	3
F3AA41169	Boîtier électro.CD25/32/45 07.14-> CD20 10.35->	4
250244	Câblage EV/carte rég. CD25/32 07->	5
F3AA41551	Câblage général CD 45 Visio 17.45->	6
F3AA41551	Câblage général CD 45 Visio 17.45->	7
250253	Câble adaptation transfo CD/EVO25/32/45	8
F3AA40661	Capteur air	9
F3AA40511	Capteur de pression 2000->	10
F3AA40662	Capteur gaz	11
F3AA41433	Circulateur HR 15/7-5 surpuissant 15.27 ->	12
F3AA41207	Condensateur motoventilateur 3MF/400 V	13
F3AA41296	Cordon C.I /FAV Visio 11.50->	14
F3AA40515	CTN à clipper D:23.5 01.29->	15
F3AA40515	CTN à clipper D:23.5 01.29->	16
F3AA40959	CTN à visser 1/4 fumée CD/EVO 25/32/45 07.14-> CD20 10.35->	17
F3AA40516	CTN à visser 2000->	18
F3AA41132	Electrode AL+ION CD/EVO45 10.27->	19
F3AA41212	Lot fusible 3.15A 250V (5)	20
F3AA41213	Lot fusible 4A 250V (5)	21
F3AA41528	Moteur turbine EVO/CD 16.03->	22
F3AA40524	Moteur V4V 2000->	23
F3AA41148	Motoventillateur CD45 10.29->16.03	24
F3AA41556	Prise coudée câble 1.8m	25
F3AA41221	Satellite Visio 11.50->	26
F3AA40157	Sécurité de surchauffe 220v 94°C 94.02->	27
F3AA41260	Support mural satellite Visio 11.50->	28
F3AA41253	Tableau de bord Visio 11.50 ->	29
F3AA40848	Transfo allumage CD20/25/32/45 05.37-> EVO25/32 08.08->	30

[HYDROMOTRIX CONDENSATION VISIO 45 kW SPECIALE CHAUFFERIE@ 14070000->  
05-Câblage / commandes 1745000

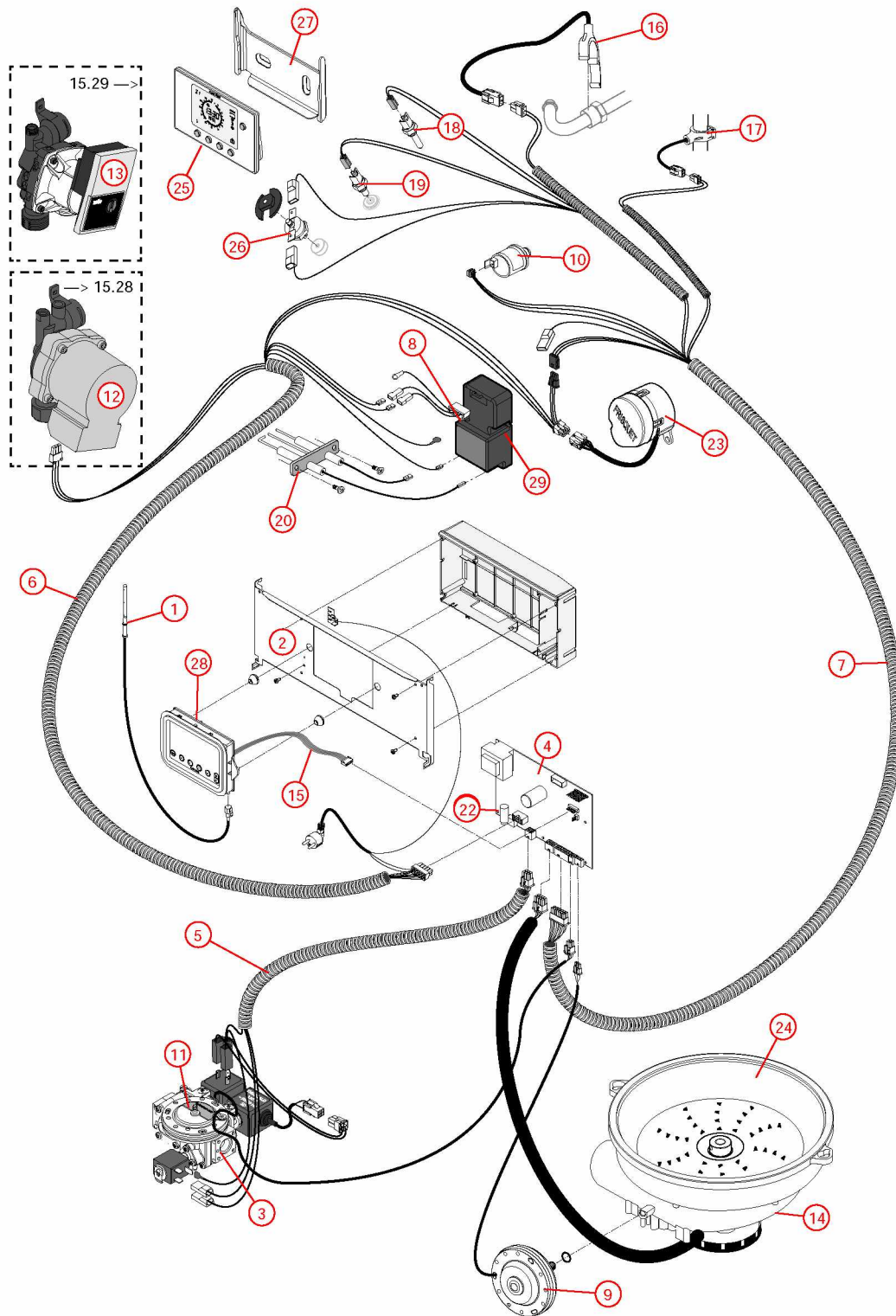


## [HYDROMOTRIX CONDENSATION VISIO 45 kW SPECIALE CHAUFFERIE@ 14070000-&gt;]

## 05-Câblage et commande

REFERENCE	Pièces	N°
F3AA41254	Antenne Visio 11.50 ->	1
F3AA41279	Barre tableau de bord HMCD45 Visio 11.50->	2
F3AA40660	Bloc gaz CD 05.37->	3
F3AA41169	Boîtier électro.CD25/32/45 07.14-> CD20 10.35->	4
250244	Câblage EV/carte rég. CD25/32 07->	5
F3AA41280	Câblage général CD45 Visio 11.50->17.44	6
F3AA41280	Câblage général CD45 Visio 11.50->17.44	7
250253	Câble adaptation transfo CD/EVO25/32/45	8
F3AA40661	Capteur air	9
F3AA40511	Capteur de pression 2000->	10
F3AA40662	Capteur gaz	11
F3AA40513	Circulateur 15/7-3 surpuissant 00.12->15.26	12
F3AA41433	Circulateur HR 15/7-5 surpuissant 15.27 ->	13
F3AA41207	Condensateur motoventilateur 3MF/400 V	14
F3AA41296	Cordon C.I /FAV Visio 11.50->	15
F3AA40515	CTN à clipper D:23.5 01.29->	16
F3AA40515	CTN à clipper D:23.5 01.29->	17
F3AA40959	CTN à visser 1/4 fumée CD/EVO 25/32/45 07.14-> CD20 10.35->	18
F3AA40516	CTN à visser 2000->	19
F3AA41132	Electrode AL+ION CD/EVO45 10.27->	20
F3AA41212	Lot fusible 3.15A 250V (5)	21
F3AA41213	Lot fusible 4A 250V (5)	22
F3AA40524	Moteur V4V 2000->	23
F3AA41148	Motoventillateur CD45 10.29->16.03	24
F3AA41221	Satellite Visio 11.50->	25
F3AA40157	Sécurité de surchauffe 220v 94°C 94.02->	26
F3AA41260	Support mural satellite Visio 11.50->	27
F3AA41253	Tableau de bord Visio 11.50 ->	28
F3AA40848	Transfo allumage CD20/25/32/45 05.37-> EVO25/32 08.08->	29

[HYDROMOTRIX CONDENSATION VISIO 45 kW SPECIALE CHAUFFERIE@ 14070000->]  
05-Câblage et commande



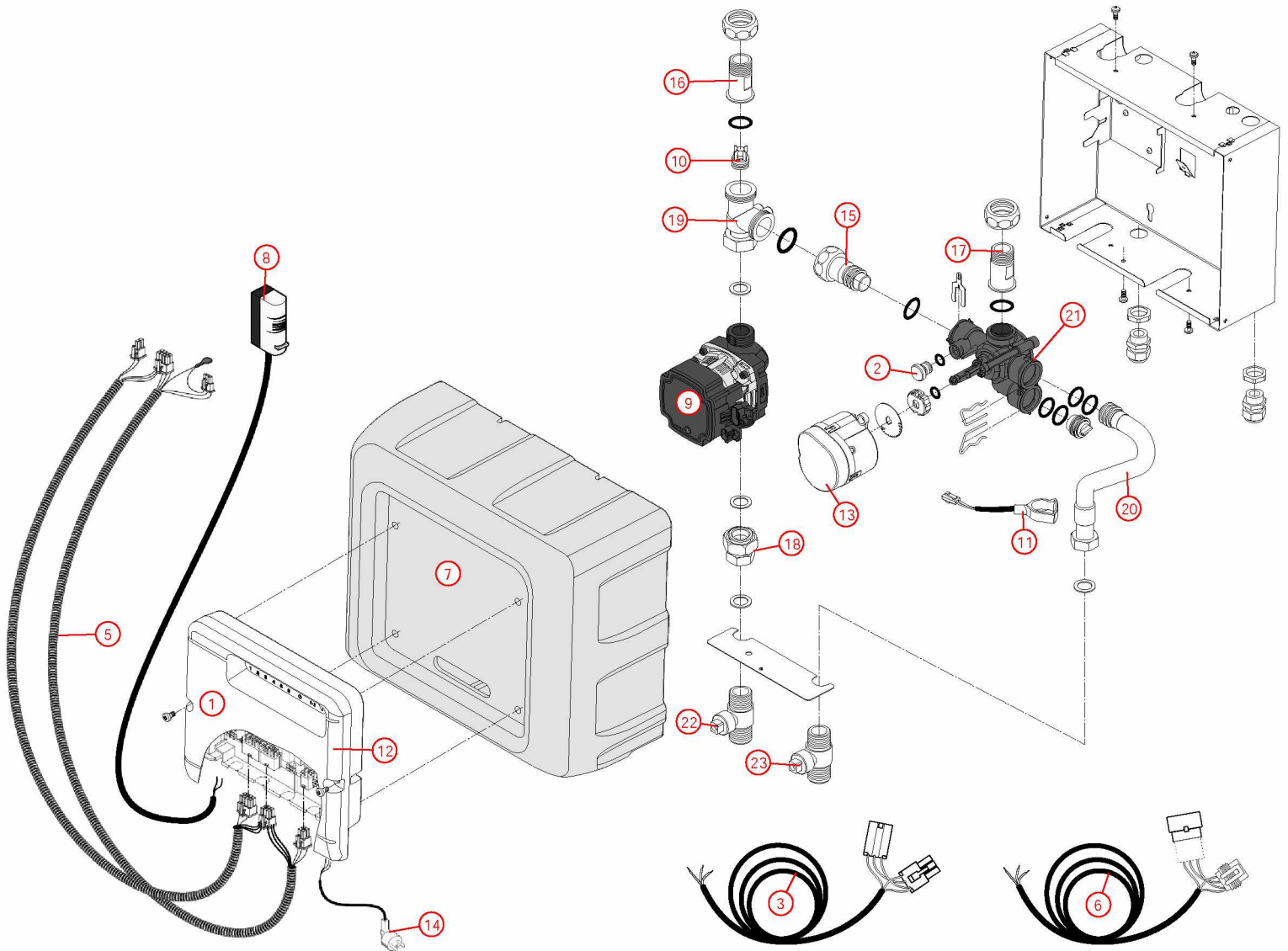
## [HYDROMOTRIX CONDENSATION VISIO 45 kW SPECIALE CHAUFFERIE@ 14070000-&gt;]

## 07-Module Hydraulique

<b>REFERENCE</b>	<b>Pièces</b>	<b>N°</b>
F3AA41251	Boîtier électronique Visio SAV 11.50->	1
F3AA41263	Bouchon capteur pression	2
250167	Câbl.therm.sécu.plan.chf 2000->	3
F3AA41265	Câblage général Module Hyd.Visio 11.50->15.26	4
F3AA41447	Câblage général Module Hyd.Visio 15.27 ->	5
F3AA41452	Câble thermostat sécurité plan.chf SS ( Grundfos)	6
F3AA41262	Capot Module Hyd. Visio	7
F3AA41255	Capteur sonde extérieure Visio	8
F3AA41436	Circulateur HR 26x34-130	9
F3AA41264	Clapet antiretour DN20	10
F3AA40515	CTN à clipper D:23.5 01.29->	11
F3AA41211	Lot fusible 2A 250V (5)	12
F3AA40524	Moteur V4V 2000->	13
250314	Prise coudée câble 1.55m	14
F3AA40752	Raccord liaison recyclage 2000->	15
220546	Raccord M3/4 tournant V4V	16
220546	Raccord M3/4 tournant V4V	17
225055	Raccord tournant F3/4-F1	18
220538	Té M/M/F	19
415535	Tube départ Module Hydraulique Visio	20
F3AA40736	Vanne 4 voies 03.16->	21
F3AA40144	Vanne isolement 3/4 carré	22
F3AA40144	Vanne isolement 3/4 carré	23



[HYDROMOTRIX CONDENSATION VISIO 45 kW SPECIALE CHAUFFERIE@ 14070000->]  
07-Module Hydraulique





[HYDROMOTRIX CONDENSATION VISIO 45 kW SPECIALE CHAUFFERIE@ 14070000->]

031-2ème circuit hydraulique

<b>REFERENCE</b>	<b>Pièces</b>	<b>N°</b>
F3AA41442	Circulateur 33x42 HR 15.31 ->	1
F3AA40288	Circulateur 33x42 standard ->15.30	2
F3AA40836	Clapet antiretour 3/4MF	3
415526	Tube départ HMCD45 2ème circuit AMT 10.30->	4
415525	Tube départ HMCD45 2ème circuit AVL 10.30->	5
415544	Tube départ MH.CD45 Visio 11->	6
415524	Tube retour HMCD45 2ème circuit 10.30->	7
415545	Tube retour MH.CD45 Visio 11->	8
F3AA40144	Vanne isolement 3/4 carré	9
F3AA40144	Vanne isolement 3/4 carré	10

[HYDROMOTRIX CONDENSATION VISIO 45 kW SPECIALE CHAUFFERIE@ 14070000->]  
031-2ème circuit hydraulique

