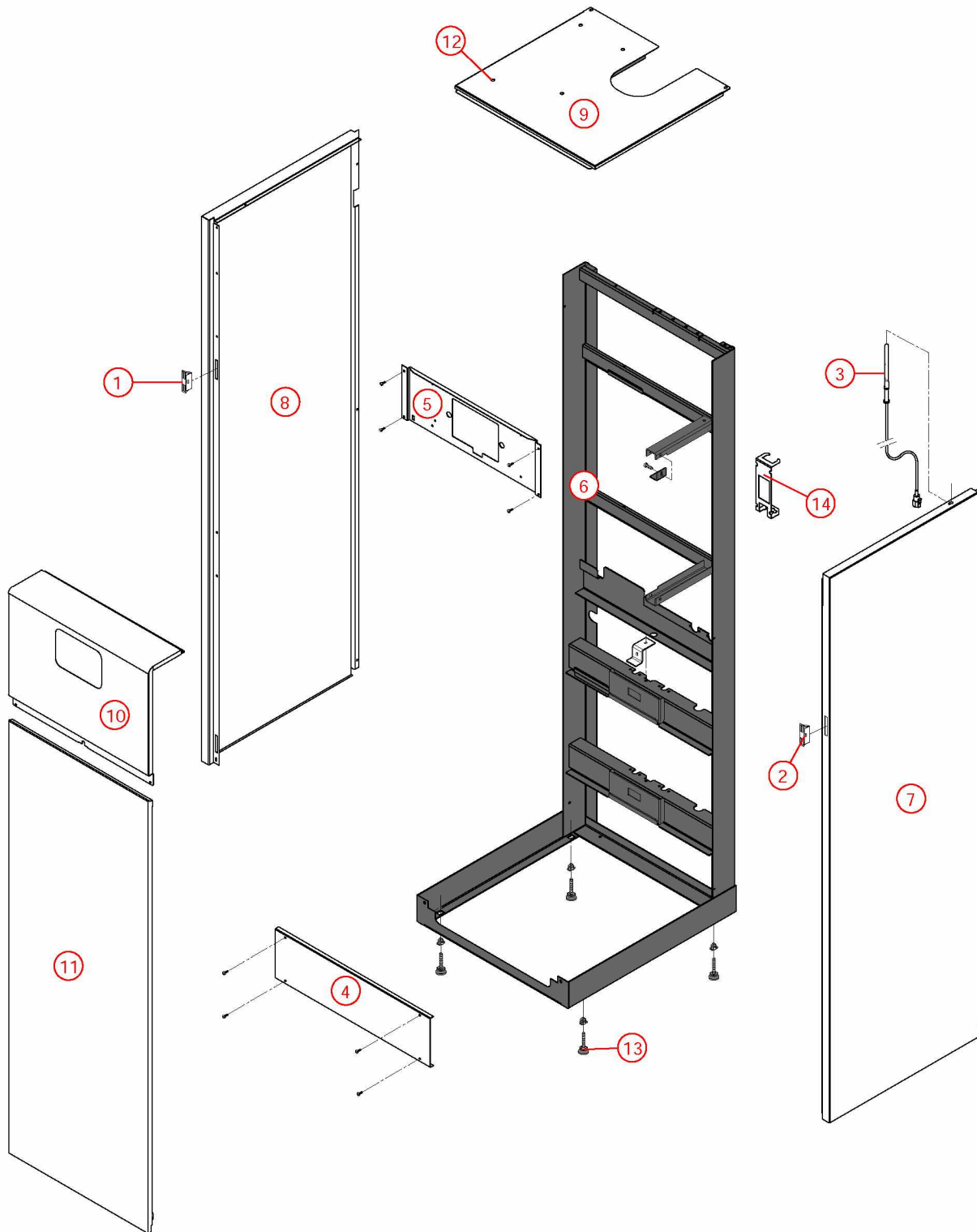


[PRESTIGE CONDENSATION VISIO 20 kW 80L@ 1150000->]

01-Carénage / Châssis

REFERENCE	Pièces	N°
230099	Aimant	1
230099	Aimant	2
F3AA41254	Antenne Visio 11.50 ->	3
430976	Barre de rigidité PCD20 Visio 11.50->	4
F3AA41287	Barre tableau de bord PCD20 Visio 11.50->	5
435196	Châssis PCD20 10.35->	6
430917	Côté droit PCD20 10.35->	7
430918	Côté gauche PCD20 10.35->	8
F3AA41196	Dessus PCD20 10.35->	9
F3AA41286	Façade haut PCD20 Visio 11.50->	10
F3AA41198	Façade PCD20 EQP. 10.35->	11
F3AA41123	Lot boulons plastique 19.1x14.3 (12)	12
F3AA41043	Pied réglable PREST./UPEC x4	13
430920	Support disconnecteur PCD20 10.35->	14

[PRESTIGE CONDENSATION VISIO 20 kW 80L@ 1150000->]
01-Carénage / Châssis

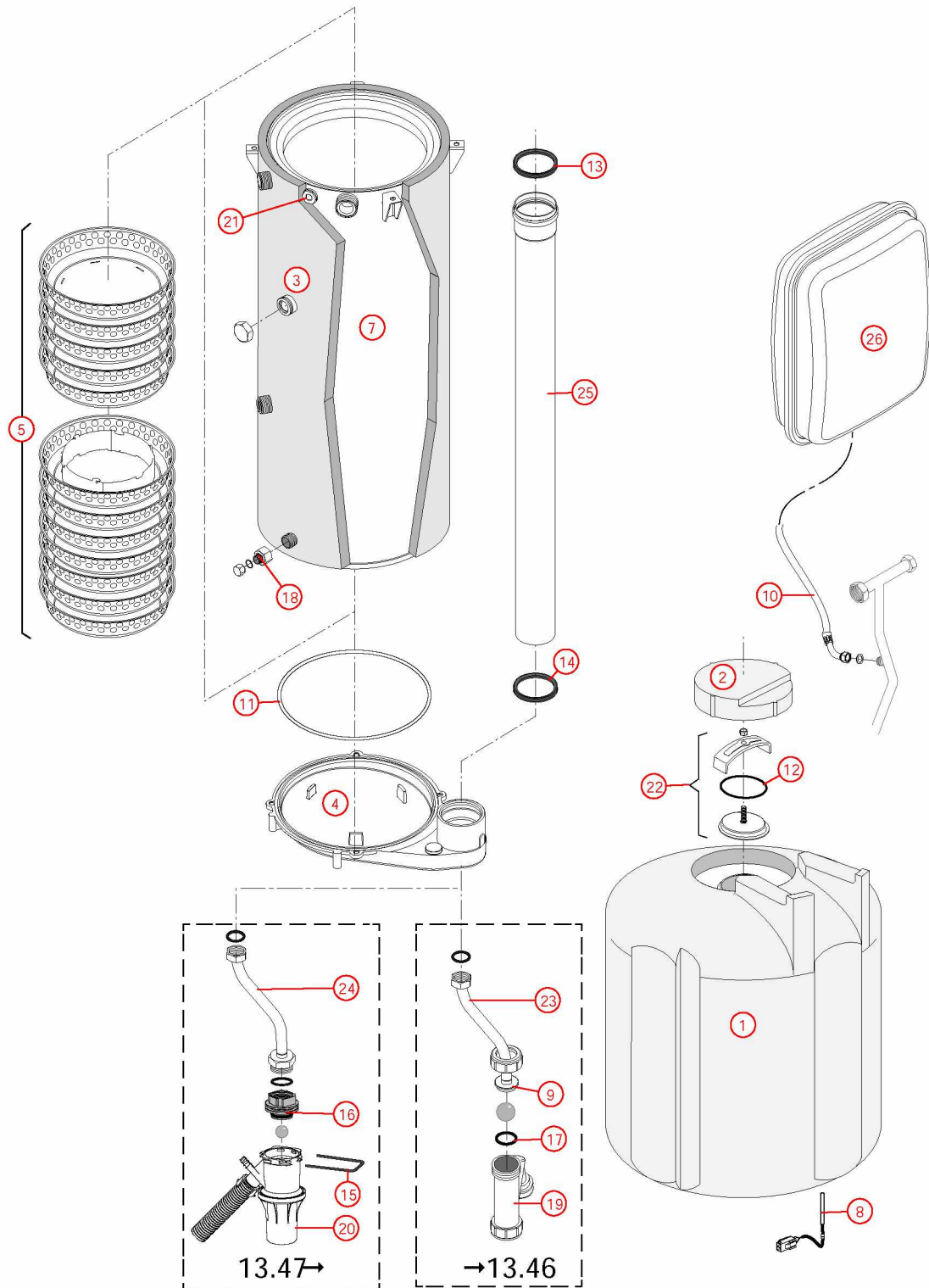


[PRESTIGE CONDENSATION VISIO 20 kW 80L@ 1150000->]

02-Corps de chauffe / Vase

REFERENCE	Pièces	N°
415292	Ballon BTC + calorifuge	1
450079	Calorifuge bouchon ballon BTC (Epuisé)	2
450082	Calorifuge corps de chauffe CD20 05.37->	3
F3AA41177	Capteur fumée CD20 10.35->	4
F3AA41202	Chicanes corps de chauffe H+B CD20 05.37->	5
405398	Corps de chauffe + Calorifuge/joints CD20 10.35->12.24	6
405400	Corps de chauffe + Calorifuge/joints CD20 12.25->	7
F3AA40518	CTN pour doigt gant UPEC 00.14->	8
F3AA41050	Epingle siphon (10) 04.42->13.45	9
220353	Flexible lg 635 FF3/8 cou PREST 00.14-> (vase)	10
F3AA40854	Joint capteur/corps brûleur CD20 05.37->	11
F3AA40754	Joint de trappe HC/UPEC	12
F3AA40840	Joint fumées D60 EPDM CD20/25/32 05.37->	13
F3AA40840	Joint fumées D60 EPDM CD20/25/32 05.37->	14
F3AA41438	Lot épingles siphon CD (5) 13.46->	15
F3AA41629	Lot joints siphon (10) 13.46->	16
F3AA40987	Lot jts siphon condensat. (5) 05.37->13.45	17
F3AA40790	Robinet de vidange 88.02->	18
F3AA41481	Siphon complet PCD20 06.15->13.46	19
F3AA41379	Siphon condensat 13.46->	20
F3AA40895	Support CTN à visser CD20 07.06->	21
410054	Trappe ballon HC/UPEC	22
415516	Tube condensat PCD20 10.35->13.46	23
415599	Tube condensat PCD20 13.47->	24
F3AA41180	Tube fumées CD20 10.35->	25
410120	Vase rectangulaire 18 litres PREST.23/32kW	26

[PRESTIGE CONDENSATION VISIO 20 kW 80L@ 1150000->]
02-Corps de chauffe / Vase

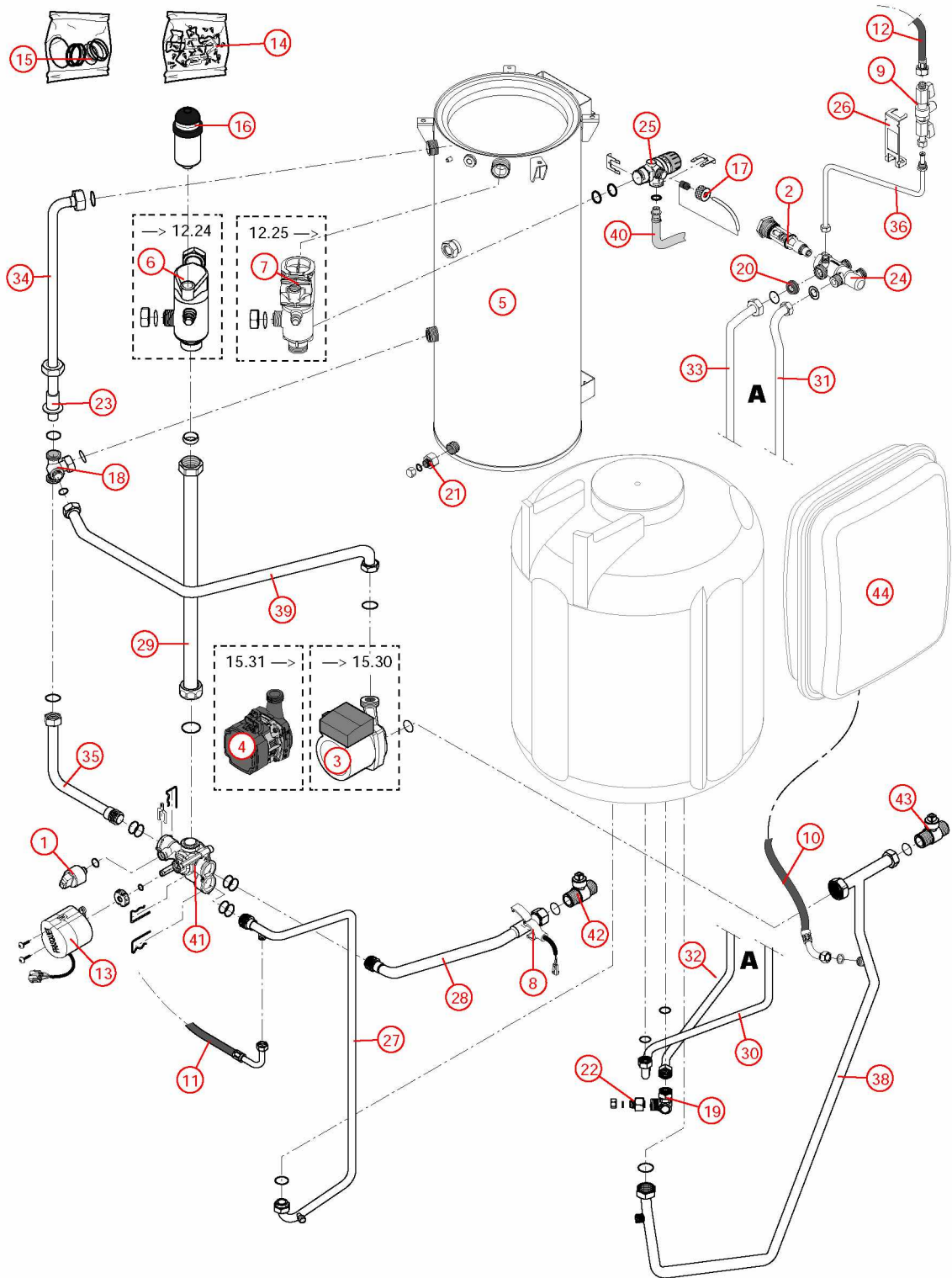


[PRESTIGE CONDENSATION VISIO 20 kW 80L@ 1150000->]

03-Circuit hydraulique

REFERENCE	Pièces	N°
F3AA40511	Capteur de pression 2000->	1
F3AA40437	Cartouche thermos. RTA 98->	2
F3AA41432	Circulateur HR 26x34 équerre 05.37 ->	3
F3AA41432	Circulateur HR 26x34 équerre 05.37 ->	4
405398	Corps de chauffe + Calorifuge/joints CD20 10.35->12.24	5
225045	Coude départ/purge CD20 05.37->12.24	6
F3AA41376	Coude départ/purge CD20 12.25->	7
F3AA40515	CTN à clipper D:23.5 01.29->	8
F3AA40521	Disconnecteur + 2 vannes arrêt 00.09->	9
220353	Flexible lg 635 FF3/8 cou PREST 00.14-> (vase)	10
220522	Flexible tr lg900 FF1/4 cou	11
220522	Flexible tr lg900 FF1/4 cou	12
F3AA40524	Moteur V4V 2000->	13
F3AA40540	Pochette de clips + vis 00.05->	14
F3AA40851	Pochette joint CD/EVO20/25/32 05.37->	15
F3AA40121	Purgeur automatique	16
F3AA40525	Purgeur manuel 2000->	17
225043	Raccord retour V4V CD 05.37->	18
F3AA41046	Raccord vidange sanitaire HC/HCV EVO 08.07->	19
F3AA40550	Réducteur débit HC/HCV/UPEC 00.09->	20
F3AA40790	Robinet de vidange 88.02->	21
F3AA40790	Robinet de vidange 88.02->	22
F3AA41410	Rondelle tube retour CD20	23
F3AA40532	RTA 2000->	24
F3AA40533	Soupape rac.3b 2000->	25
430920	Support disconnecteur PCD20 10.35->	26
415511	Tube départ ballon PCD20 10.35->	27
415380	Tube départ chauff. PCD20 06.15->	28
415368	Tube départ corps de chauffe CD 05.37->	29
415513	Tube eau chaude PCD20 10.35->	30
415513	Tube eau chaude PCD20 10.35->	31
415514	Tube eau froide PCD20 10.35->	32
415514	Tube eau froide PCD20 10.35->	33
415358	Tube irrigation CD20 05.37->	34
415359	Tube recyclage CD20 05.37->	35
415515	Tube remplissage PCD20 10.35->	36
415382	Tube ret.chf+bal.PCD20 06.15->	37
415512	Tube retour ballon PCD20 10.35->	38
415379	Tube retour CDC PCD20 06.15->	39
F3AA40955	Tube soupape CD/EVO 25/32/45 07.14->	40
F3AA40736	Vanne 4 voies 03.16->	41
F3AA40144	Vanne isolement 3/4 carré	42
F3AA40144	Vanne isolement 3/4 carré	43
410120	Vase rectangulaire 18 litres PREST.23/32kW	44

[PRESTIGE CONDENSATION VISIO 20 kW 80L@ 1150000->]
03-Circuit hydraulique

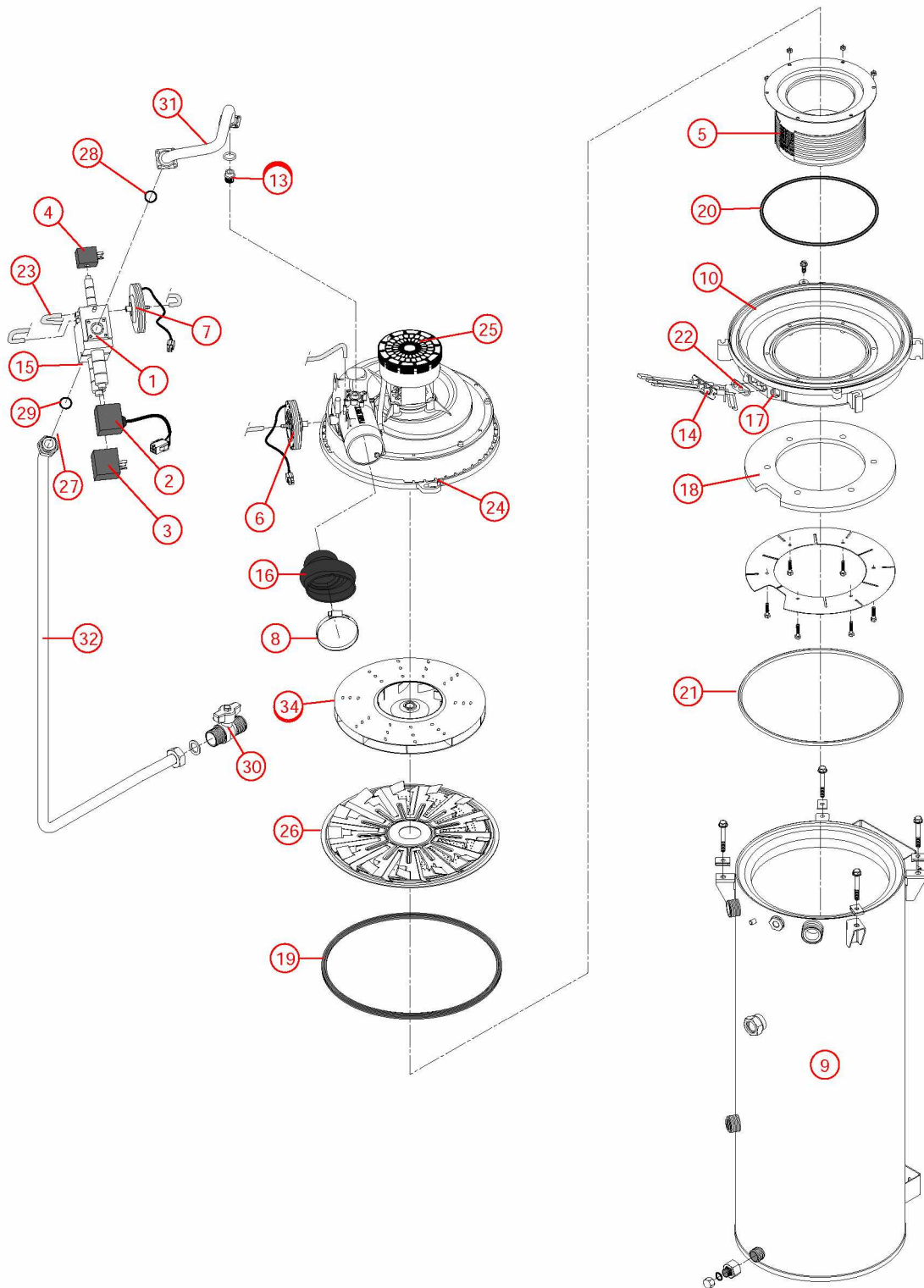


[PRESTIGE CONDENSATION VISIO 20 kW 80L@ 1150000->]

04- Cicruit gaz 1647000->1719000

REFERENCE	Pièces	N°
F3AA40660	Bloc gaz CD 05.37->	1
F3AA40658	Bobine EV modulante	2
F3AA40159	Bobine EV pour bloc TK25 + clip	3
F3AA40659	Bobine vanne auto zéro	4
F3AA40846	Brûleur + joint tresse CD20 05.37->	5
F3AA40661	Capteur air	6
F3AA40662	Capteur gaz	7
230167	Collier pour flexible air HV23 97.23->	8
405398	Corps de chauffe + Calorifuge/joints CD20 10.35->12.24	9
F3AA41178	Couronne CD20 10.35->	10
F3AA41183	Diaphragme gaz GN 550 CD20 10.35->	11
F3AA41185	Diaphragme gaz GR 610 CD20 10.35->	12
F3AA41184	Diaphragme gaz PRO 450 CD20 10.35->	13
F3AA40839	Electrode AL+ ION CD20 05.37->	14
F3AA41579	Filtre bloc gaz TK (5)	15
220519	Gaine arrivée air CD20 10.35->	16
F3AA41006	Hublot CD/EVO	17
F3AA40850	Isolant brûleur CD20 05.37->	18
F3AA40950	Joint brûleur CD/EVO 25/32/45 07.14-> CD20 10.35->	19
F3AA40853	Joint brûleur tresse CD20 05.37->	20
F3AA40852	Joint couronne CD20 05.37->	21
F3AA41248	Lot joints électrode CD/EVO 05.37-> (5)	22
F3AA40958	Lot tubes pression capt. CD	23
F3AA41511	Lot vis M 6x20	24
F3AA41182	Motoventilateur CD20 10.35->16.02 / 16.47->17.19	25
F3AA40964	Pales statiques CD/EVO32 07.20-> TRAVI23 1540->	26
F3AA41390	Pochette joints gaz + vis bloc gaz TK25/ DN	27
F3AA41390	Pochette joints gaz + vis bloc gaz TK25/ DN	28
220487	Raccord TK25	29
440413	Robinet gaz 20x27	30
425235	Tube gaz CD20 AVL 10.35->	31
425237	Tube gaz PCD20 10.35->	32
F3AA40943	Turbine diam.12 CD20/25/32/45 EVO25/30/32/45 07.14->16.02	33
F3AA41480	Turbine diam.8 CD20/25/32/45 EVO25/30/32/45 16.03->	34

[PRESTIGE CONDENSATION VISIO 20 kW 80L@ 1150000->]
04- Cicruit gaz 1647000->1719000

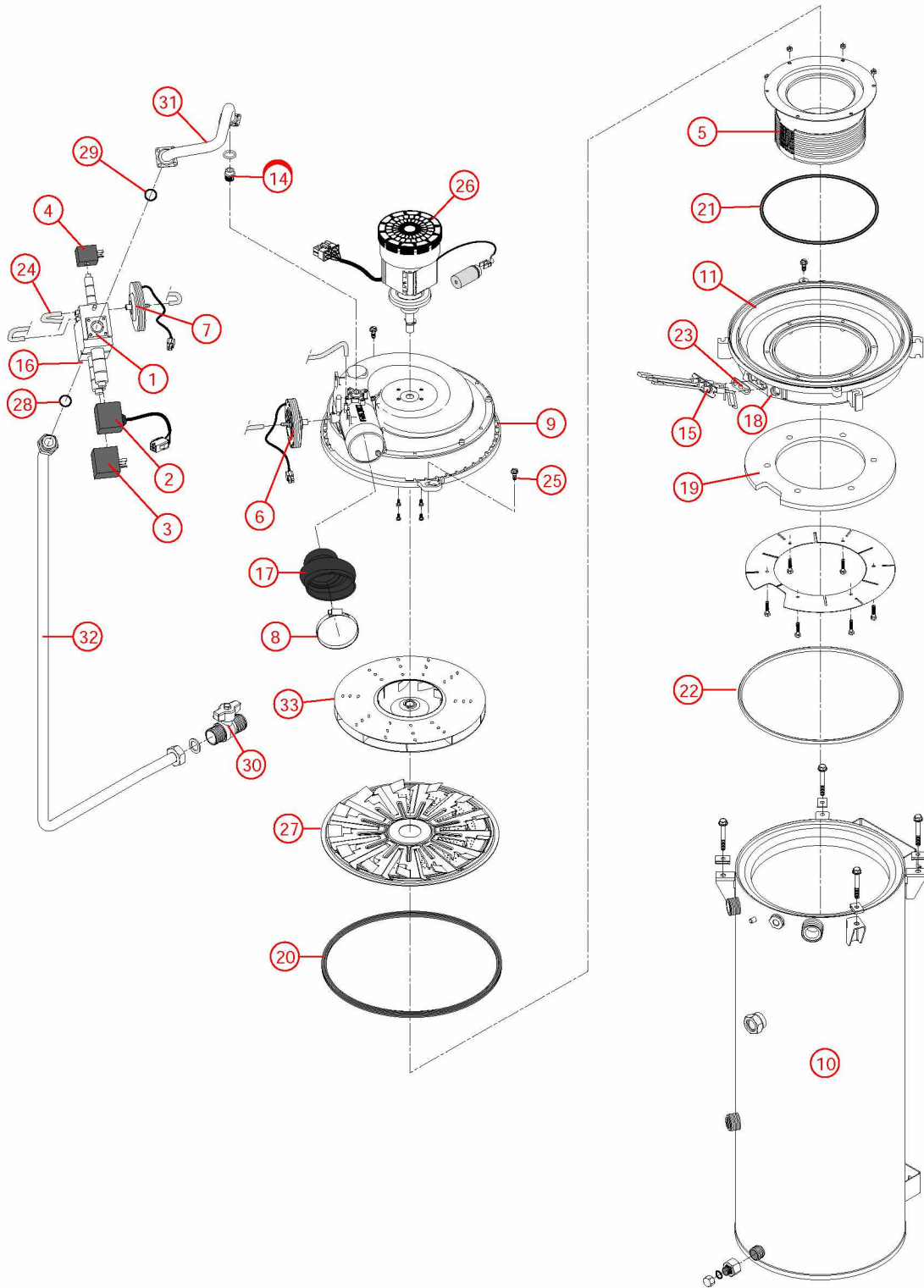


[PRESTIGE CONDENSATION VISIO 20 kW 80L@ 1150000->]

04- Circuit gaz 1720000 -> 1848000

REFERENCE	Pièces	N°
F3AA40660	Bloc gaz CD 05.37->	1
F3AA40658	Bobine EV modulante	2
F3AA40159	Bobine EV pour bloc TK25 + clip	3
F3AA40659	Bobine vanne auto zéro	4
F3AA40846	Brûleur + joint tresse CD20 05.37->	5
F3AA40661	Capteur air	6
F3AA40662	Capteur gaz	7
230167	Collier pour flexible air HV23 97.23->	8
F3AA41604	Corps de brûleur CD20 16.03->	9
405398	Corps de chauffe + Calorifuge/joints CD20 10.35->12.24	10
F3AA41178	Couronne CD20 10.35->	11
F3AA41183	Diaphragme gaz GN 550 CD20 10.35->	12
F3AA41185	Diaphragme gaz GR 610 CD20 10.35->	13
F3AA41184	Diaphragme gaz PRO 450 CD20 10.35->	14
F3AA40839	Electrode AL+ ION CD20 05.37->	15
F3AA41579	Filtre bloc gaz TK (5)	16
220519	Gaine arrivée air CD20 10.35->	17
F3AA41006	Hublot CD/EVO	18
F3AA40850	Isolant brûleur CD20 05.37->	19
F3AA40950	Joint brûleur CD/EVO 25/32/45 07.14-> CD20 10.35->	20
F3AA40853	Joint brûleur tresse CD20 05.37->	21
F3AA40852	Joint couronne CD20 05.37->	22
F3AA41248	Lot joints électrode CD/EVO 05.37-> (5)	23
F3AA40958	Lot tubes pression capt. CD	24
F3AA41511	Lot vis M 6x20	25
F3AA41528	Moteur turbine EVO/CD 16.03->	26
F3AA40964	Pales statiques CD/EVO32 07.20-> TRAVI23 1540->	27
F3AA41390	Pochette joints gaz + vis bloc gaz TK25/ DN	28
F3AA41390	Pochette joints gaz + vis bloc gaz TK25/ DN	29
440413	Robinet gaz 20x27	30
425235	Tube gaz CD20 AVL 10.35->	31
425237	Tube gaz PCD20 10.35->	32
F3AA41480	Turbine diam.8 CD20/25/32/45 EVO25/30/32/45 16.03->	33

[PRESTIGE CONDENSATION VISIO 20 kW 80L@ 1150000->]
04- Circuit gaz 1720000 -> 1848000

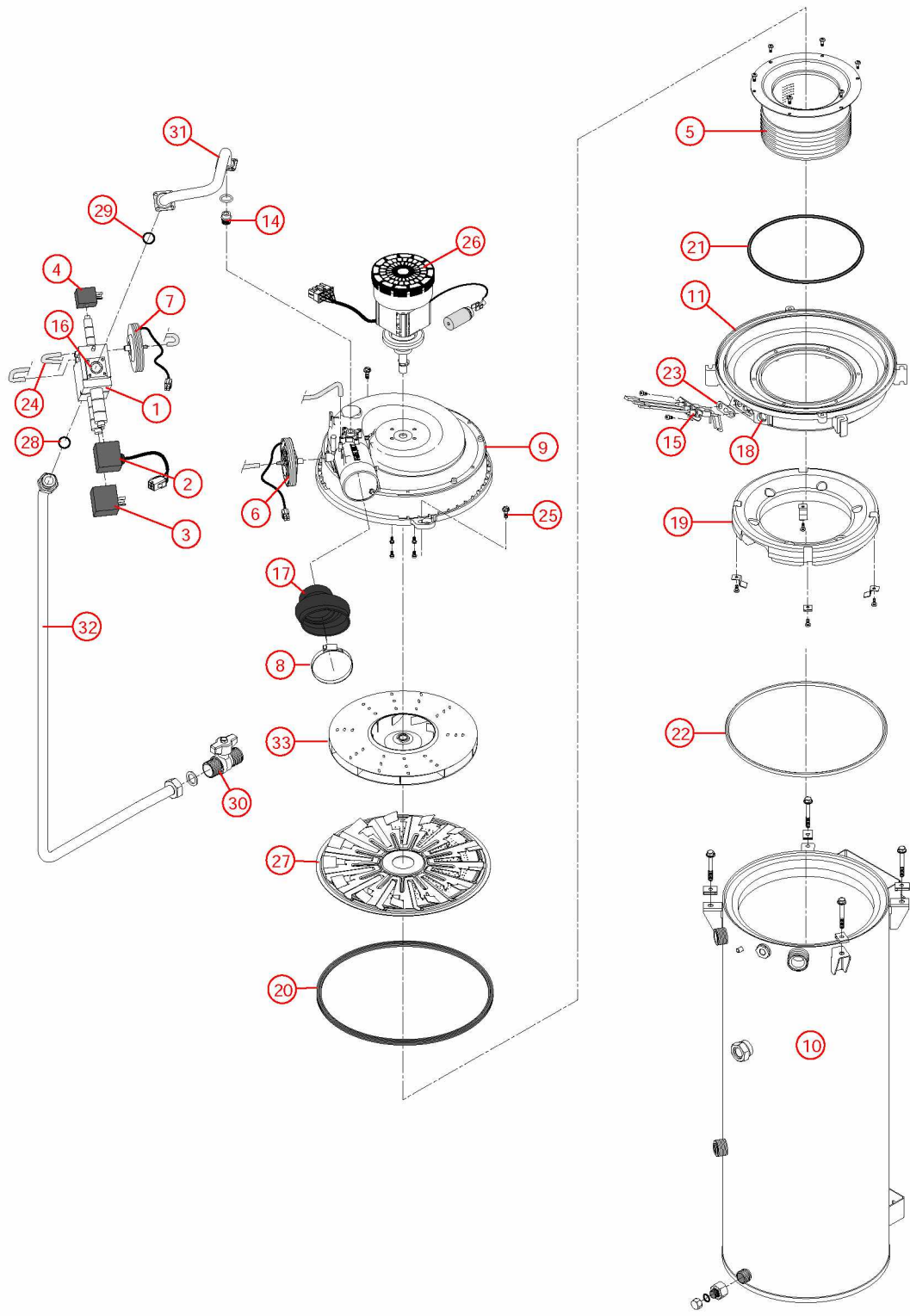


[PRESTIGE CONDENSATION VISIO 20 kW 80L@ 1150000->]

04- Circuit gaz 1849000 ->

REFERENCE	Pièces	N°
F3AA40660	Bloc gaz CD 05.37->	1
F3AA40658	Bobine EV modulante	2
F3AA40159	Bobine EV pour bloc TK25 + clip	3
F3AA40659	Bobine vanne auto zéro	4
F3AA40846	Brûleur + joint tresse CD20 05.37->	5
F3AA40661	Capteur air	6
F3AA40662	Capteur gaz	7
230167	Collier pour flexible air HV23 97.23->	8
F3AA41604	Corps de brûleur CD20 16.03->	9
405398	Corps de chauffe + Calorifuge/joints CD20 10.35->12.24	10
F3AA41178	Couronne CD20 10.35->	11
F3AA41183	Diaphragme gaz GN 550 CD20 10.35->	12
F3AA41185	Diaphragme gaz GR 610 CD20 10.35->	13
F3AA41184	Diaphragme gaz PRO 450 CD20 10.35->	14
F3AA40839	Electrode AL+ ION CD20 05.37->	15
F3AA41579	Filtre bloc gaz TK (5)	16
220519	Gaine arrivée air CD20 10.35->	17
F3AA41006	Hublot CD/EVO	18
F3AA41615	Isolant vermiculite brûleur CD20 18.50->	19
F3AA40950	Joint brûleur CD/EVO 25/32/45 07.14-> CD20 10.35->	20
F3AA40853	Joint brûleur tresse CD20 05.37->	21
F3AA40852	Joint couronne CD20 05.37->	22
F3AA41248	Lot joints électrode CD/EVO 05.37-> (5)	23
F3AA40958	Lot tubes pression capt. CD	24
F3AA41511	Lot vis M 6x20	25
F3AA41528	Moteur turbine EVO/CD 16.03->	26
F3AA40964	Pales statiques CD/EVO32 07.20-> TRAVI23 1540->	27
F3AA41390	Pochette joints gaz + vis bloc gaz TK25/ DN	28
F3AA41390	Pochette joints gaz + vis bloc gaz TK25/ DN	29
440413	Robinet gaz 20x27	30
425235	Tube gaz CD20 AVL 10.35->	31
425237	Tube gaz PCD20 10.35->	32
F3AA41480	Turbine diam.8 CD20/25/32/45 EVO25/30/32/45 16.03->	33

[PRESTIGE CONDENSATION VISIO 20 kW 80L@ 1150000->
04- Circuit gaz 1849000 ->

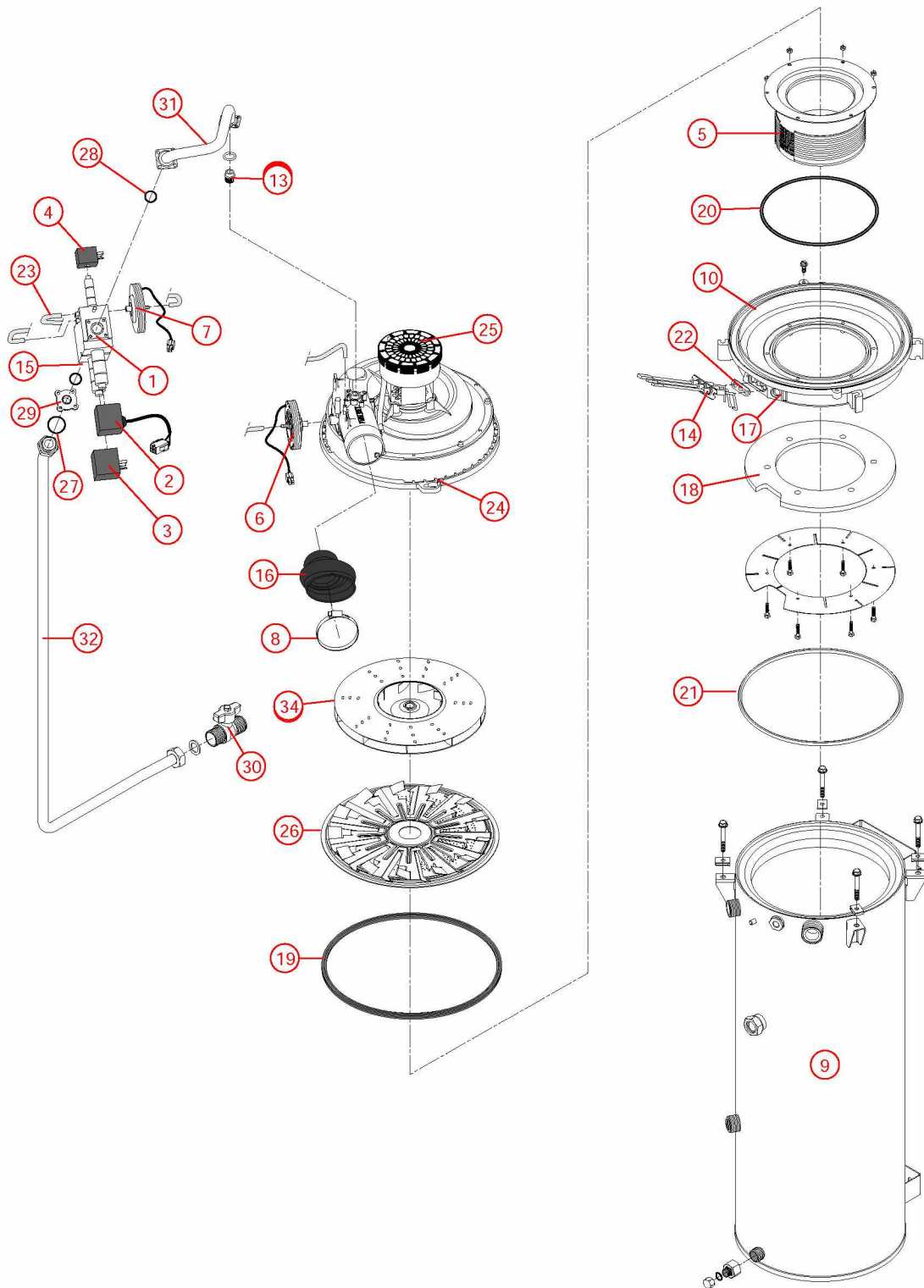


[PRESTIGE CONDENSATION VISIO 20 kW 80L@ 1150000->]

04-Circuit gaz 1035000->

REFERENCE	Pièces	N°
F3AA40660	Bloc gaz CD 05.37->	1
F3AA40658	Bobine EV modulante	2
F3AA40159	Bobine EV pour bloc TK25 + clip	3
F3AA40659	Bobine vanne auto zéro	4
F3AA40846	Brûleur + joint tresse CD20 05.37->	5
F3AA40661	Capteur air	6
F3AA40662	Capteur gaz	7
230167	Collier pour flexible air HV23 97.23->	8
405398	Corps de chauffe + Calorifuge/joints CD20 10.35->12.24	9
F3AA41178	Couronne CD20 10.35->	10
F3AA41183	Diaphragme gaz GN 550 CD20 10.35->	11
F3AA41185	Diaphragme gaz GR 610 CD20 10.35->	12
F3AA41184	Diaphragme gaz PRO 450 CD20 10.35->	13
F3AA40839	Electrode AL+ ION CD20 05.37->	14
F3AA41579	Filtre bloc gaz TK (5)	15
220519	Gaine arrivée air CD20 10.35->	16
F3AA41006	Hublot CD/EVO	17
F3AA40850	Isolant brûleur CD20 05.37->	18
F3AA40950	Joint brûleur CD/EVO 25/32/45 07.14-> CD20 10.35->	19
F3AA40853	Joint brûleur tresse CD20 05.37->	20
F3AA40852	Joint couronne CD20 05.37->	21
F3AA41248	Lot joints électrode CD/EVO 05.37-> (5)	22
F3AA40958	Lot tubes pression capt. CD	23
F3AA41511	Lot vis M 6x20	24
F3AA41182	Motoventilateur CD20 10.35->16.02 / 16.47->17.19	25
F3AA40964	Pales statiques CD/EVO32 07.20-> TRAVI23 1540->	26
F3AA41390	Pochette joints gaz + vis bloc gaz TK25/ DN	27
F3AA41390	Pochette joints gaz + vis bloc gaz TK25/ DN	28
220487	Raccord TK25	29
440413	Robinet gaz 20x27	30
425235	Tube gaz CD20 AVL 10.35->	31
425237	Tube gaz PCD20 10.35->	32
F3AA40943	Turbine diam.12 CD20/25/32/45 EVO25/30/32/45 07.14->16.02	33
F3AA41480	Turbine diam.8 CD20/25/32/45 EVO25/30/32/45 16.03->	34

[PRESTIGE CONDENSATION VISIO 20 kW 80L@ 1150000->
04-Circuit gaz 1035000->

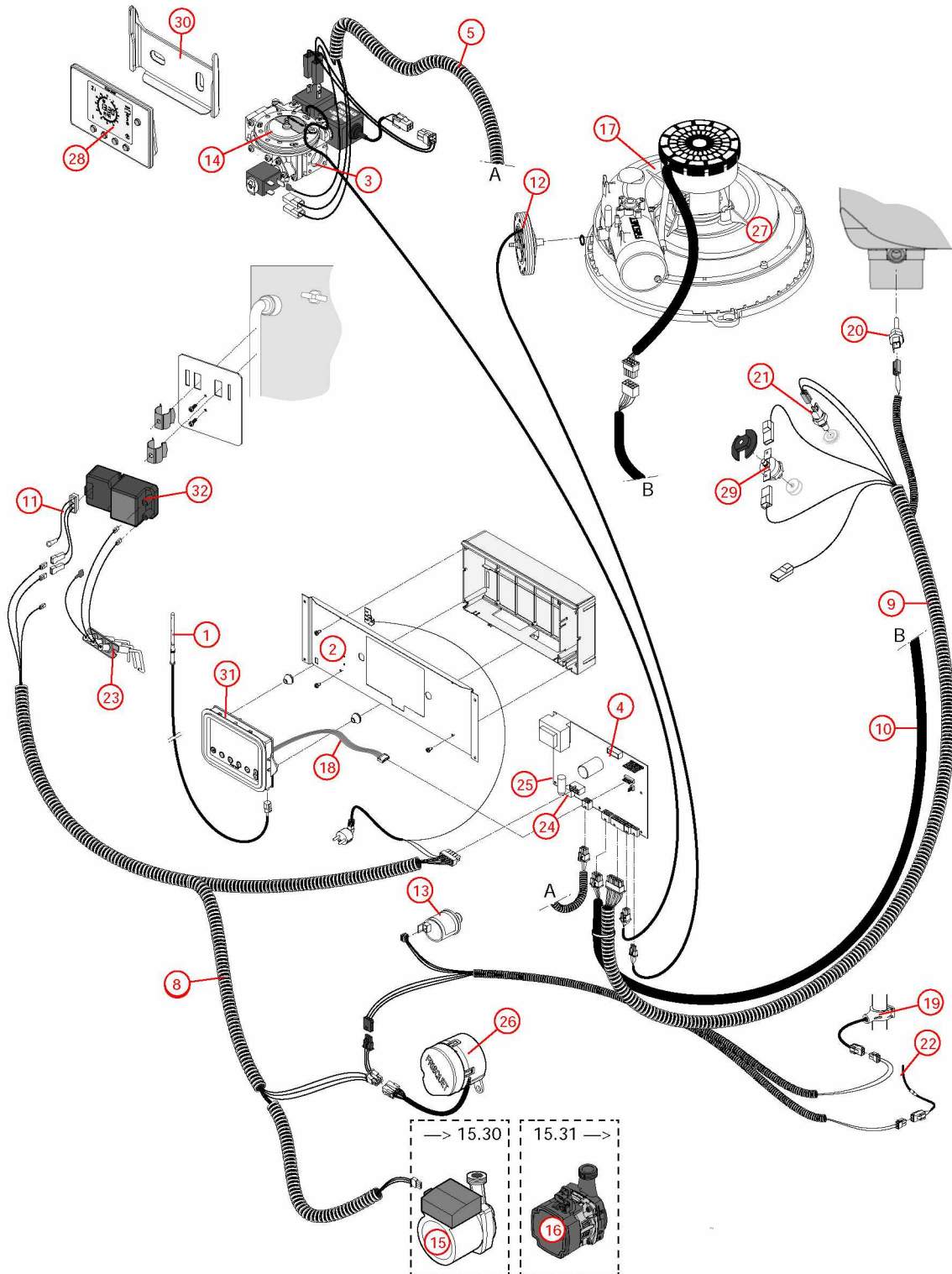


[PRESTIGE CONDENSATION VISIO 20 kW 80L@ 1150000->]

05-Câblage / Commandes 1150000 -> 1744000

REFERENCE	Pièces	N°
F3AA41254	Antenne Visio 11.50 ->	1
F3AA41287	Barre tableau de bord PCD20 Visio 11.50->	2
F3AA40660	Bloc gaz CD 05.37->	3
F3AA41169	Boîtier électro.CD25/32/45 07.14-> CD20 10.35->	4
250244	Câblage EV/carte rég. CD25/32 07->	5
F3AA41288	Câblage général PCD20 Visio 11.50->15.30	6
F3AA41288	Câblage général PCD20 Visio 11.50->15.30	7
F3AA41446	Câblage général PCD20 Visio 15.29 ->17.44	8
F3AA41446	Câblage général PCD20 Visio 15.29 ->17.44	9
F3AA41446	Câblage général PCD20 Visio 15.29 ->17.44	10
250253	Câble adaptation transfo CD/EVO25/32/45	11
F3AA40661	Capteur air	12
F3AA40511	Capteur de pression 2000->	13
F3AA40662	Capteur gaz	14
F3AA41432	Circulateur HR 26x34 équerre 05.37 ->	15
F3AA41432	Circulateur HR 26x34 équerre 05.37 ->	16
F3AA41207	Condensateur motoventilateur 3MF/400 V	17
F3AA41296	Cordon C.I /FAV Visio 11.50->	18
F3AA40515	CTN à clipper D:23.5 01.29->	19
F3AA40959	CTN à visser 1/4 fumée CD/EVO 25/32/45 07.14-> CD20 10.35->	20
F3AA40516	CTN à visser 2000->	21
F3AA40518	CTN pour doigt gant UPEC 00.14->	22
F3AA40839	Electrode AL+ ION CD20 05.37->	23
F3AA41212	Lot fusible 3.15A 250V (5)	24
F3AA41213	Lot fusible 4A 250V (5)	25
F3AA40524	Moteur V4V 2000->	26
F3AA41182	Motoventilateur CD20 10.35->16.02 / 16.47->17.19	27
F3AA41221	Satellite Visio 11.50->	28
F3AA40157	Sécurité de surchauffe 220v 94°C 94.02->	29
F3AA41260	Support mural satellite Visio 11.50->	30
F3AA41253	Tableau de bord Visio 11.50 ->	31
F3AA40848	Transfo allumage CD20/25/32/45 05.37-> EVO25/32 08.08->	32

[PRESTIGE CONDENSATION VISIO 20 kW 80L@ 1150000->]
05-Câblage / Commandes 1150000 -> 1744000



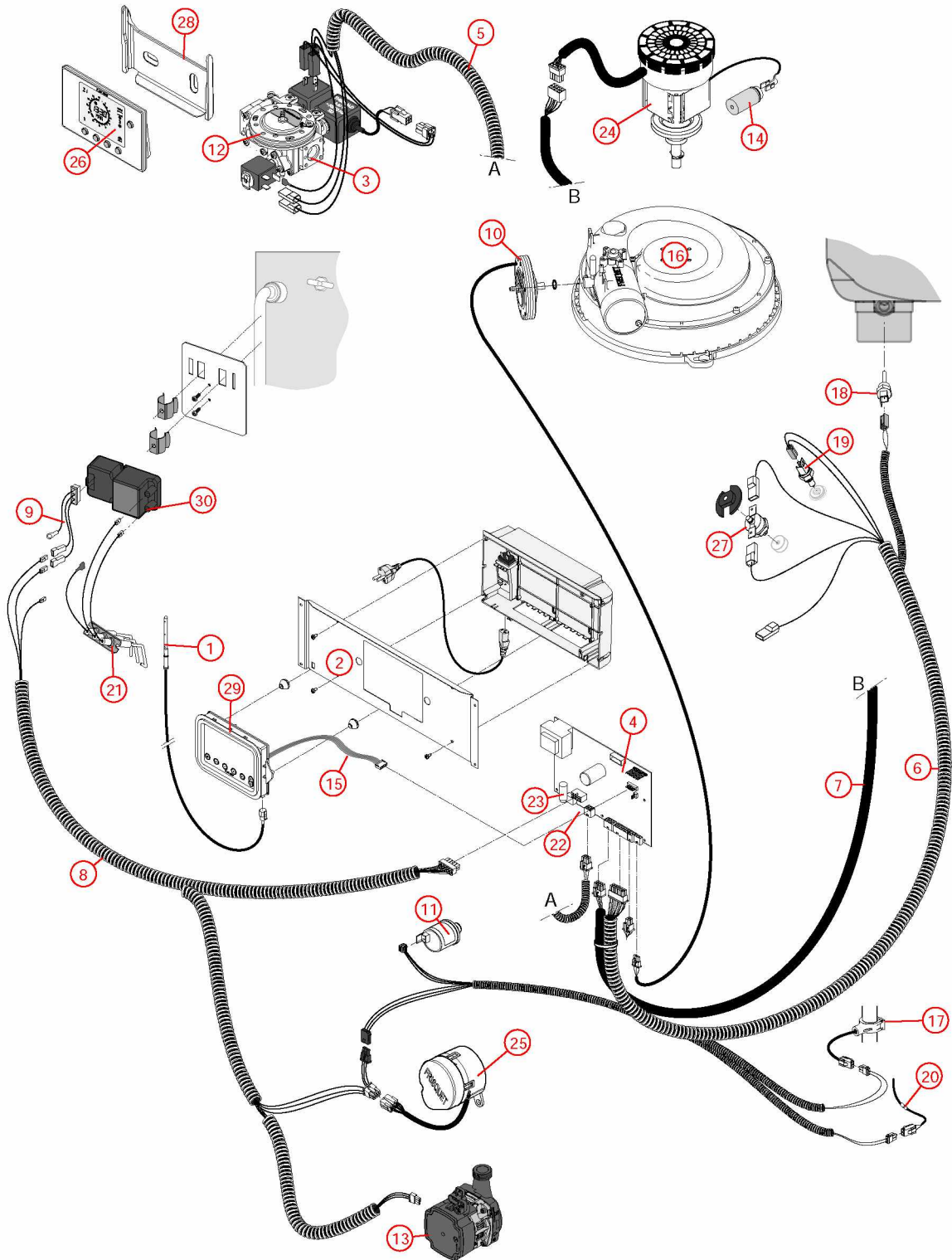
[PRESTIGE CONDENSATION VISIO 20 kW 80L@ 1150000->]

5- Câblage / Commandes 1745000 ->

REFERENCE	Pièces	N°
F3AA41254	Antenne Visio 11.50 ->	1
F3AA41287	Barre tableau de bord PCD20 Visio 11.50->	2
F3AA40660	Bloc gaz CD 05.37->	3
F3AA41169	Boîtier électro.CD25/32/45 07.14-> CD20 10.35->	4
250244	Câblage EV/carte rég. CD25/32 07->	5
F3AA41532	Câblage général PCD20 Visio 17.45->	6
F3AA41532	Câblage général PCD20 Visio 17.45->	7
F3AA41532	Câblage général PCD20 Visio 17.45->	8
250253	Câble adaptation transfo CD/EVO25/32/45	9
F3AA40661	Capteur air	10
F3AA40511	Capteur de pression 2000->	11
F3AA40662	Capteur gaz	12
F3AA41432	Circulateur HR 26x34 équerre 05.37 ->	13
F3AA41207	Condensateur motoventilateur 3MF/400 V	14
F3AA41296	Cordon C.I /FAV Visio 11.50->	15
F3AA41604	Corps de brûleur CD20 16.03->	16
F3AA40515	CTN à clipper D:23.5 01.29->	17
F3AA40959	CTN à visser 1/4 fumée CD/EVO 25/32/45 07.14-> CD20 10.35->	18
F3AA40516	CTN à visser 2000->	19
F3AA40518	CTN pour doigt gant UPEC 00.14->	20
F3AA40839	Electrode AL+ ION CD20 05.37->	21
F3AA41212	Lot fusible 3.15A 250V (5)	22
F3AA41213	Lot fusible 4A 250V (5)	23
F3AA41528	Moteur turbine EVO/CD 16.03->	24
F3AA40524	Moteur V4V 2000->	25
F3AA41221	Satellite Visio 11.50->	26
F3AA40157	Sécurité de surchauffe 220v 94°C 94.02->	27
F3AA41260	Support mural satellite Visio 11.50->	28
F3AA41253	Tableau de bord Visio 11.50 ->	29
F3AA40848	Transfo allumage CD20/25/32/45 05.37-> EVO25/32 08.08->	30

[PRESTIGE CONDENSATION VISIO 20 kW 80L@ 1150000->]

5- Câblage / Commandes 1745000 ->

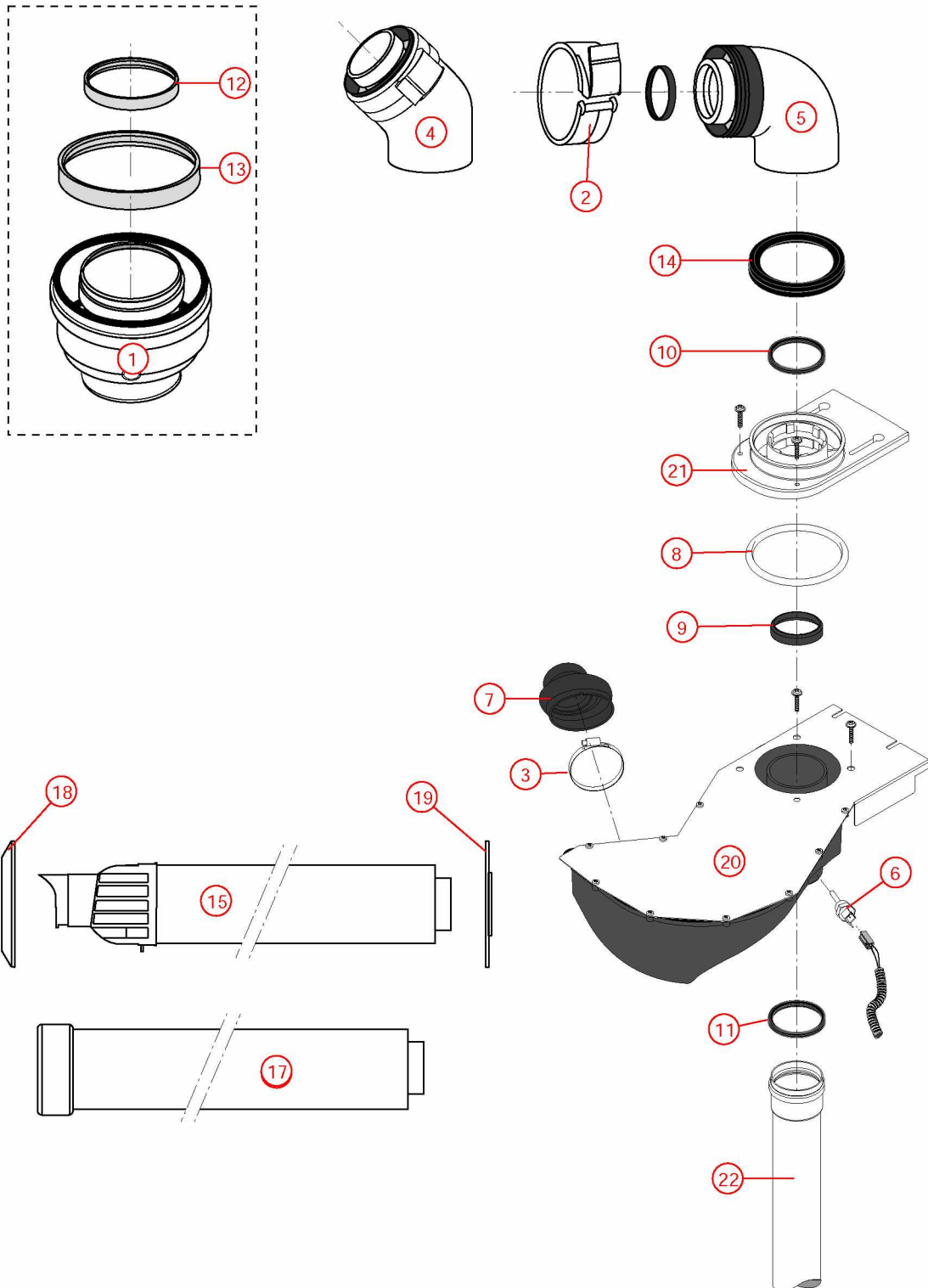


[PRESTIGE CONDENSATION VISIO 20 kW 80L@ 1150000->]

06-Détail évacuation ventouse 1035000->

REFERENCE	Pièces	N°
F3AA40832	Adaptateur Condensation 80/125	1
F3AA40868	Bride conduit ventouse CD 05.37->	2
230298	Collier flexible air 70-90	3
F3AA40830	Coude Condensation 45° 60/100	4
F3AA40831	Coude condensation 90° 60/100	5
F3AA40959	CTN à visser 1/4 fumée CD/EVO 25/32/45 07.14-> CD20 10.35->	6
220519	Gaine arrivée air CD20 10.35->	7
F3AA40670	Joint air diam.117 BTC 01.17->09.05	8
F3AA41210	Joint fumées BTC/CD20 01.17->	9
F3AA40840	Joint fumées D60 EPDM CD20/25/32 05.37->	10
F3AA40840	Joint fumées D60 EPDM CD20/25/32 05.37->	11
F3AA40805	Joint int kit adapt.verticale diam. 80	12
F3AA40824	Joint int kit adapt.verticale diam.125	13
F3AA40779	Joint tube air (100)	14
F3AA40834	Micro ventouse CD	15
F3AA40829	Rallonge Condensation 60/100 0.5m	16
F3AA40828	Rallonge Condensation 60/100 1m	17
F3AA40833	Rosace le jeu CD	18
F3AA40833	Rosace le jeu CD	19
F3AA41181	Silencieux air CD20 10.35->	20
F3AA41179	Support coude CD20 10.35->	21
F3AA41180	Tube fumées CD20 10.35->	22

[PRESTIGE CONDENSATION VISIO 20 kW 80L@ 1150000->
06-Détail évacuation ventouse 1035000->

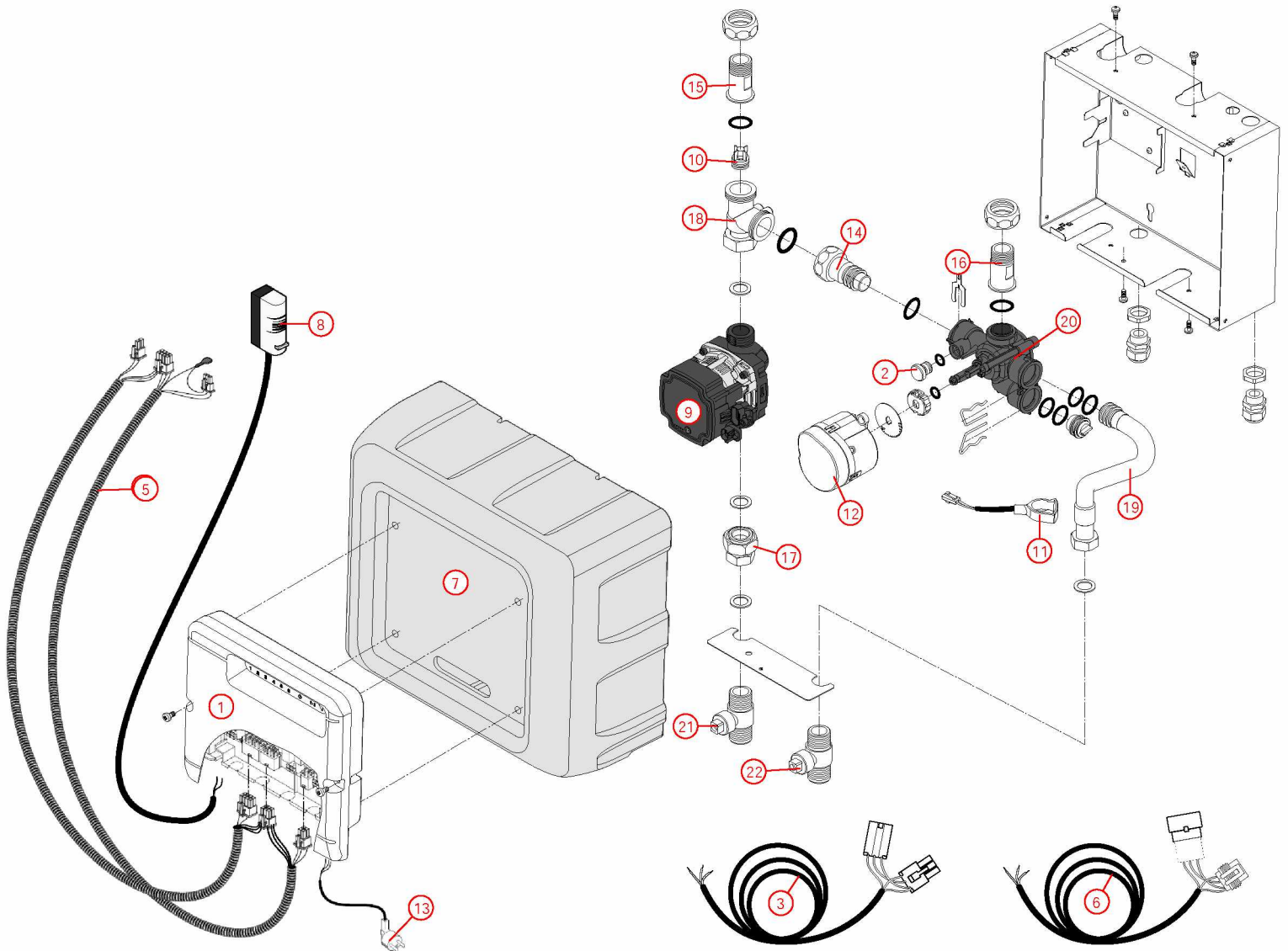


[PRESTIGE CONDENSATION VISIO 20 kW 80L@ 1150000->]

07-Module Hydraulique

REFERENCE	Pièces	N°
F3AA41251	Boîtier électronique Visio SAV 11.50->	1
F3AA41263	Bouchon capteur pression	2
250167	Câbl.therm.sécu.plan.chf 2000->	3
F3AA41265	Câblage général Module Hyd.Visio 11.50->15.26	4
F3AA41447	Câblage général Module Hyd.Visio 15.27 ->	5
F3AA41452	Câble thermostat sécurité plan.chf SS (Grundfos)	6
F3AA41262	Capot Module Hyd. Visio	7
F3AA41255	Capteur sonde extérieure Visio	8
F3AA41436	Circulateur HR 26x34-130	9
F3AA41264	Clapet antiretour DN20	10
F3AA40515	CTN à clipper D:23.5 01.29->	11
F3AA40524	Moteur V4V 2000->	12
250314	Prise coudée câble 1.55m	13
F3AA40752	Raccord liaison recyclage 2000->	14
220546	Raccord M3/4 tournant V4V	15
220546	Raccord M3/4 tournant V4V	16
225055	Raccord tournant F3/4-F1	17
220538	Té M/M/F	18
415535	Tube départ Module Hydraulique Visio	19
F3AA40736	Vanne 4 voies 03.16->	20
F3AA40144	Vanne isolement 3/4 carré	21
F3AA40144	Vanne isolement 3/4 carré	22

[PRESTIGE CONDENSATION VISIO 20 kW 80L@ 1150000->]
07-Module Hydraulique



[PRESTIGE CONDENSATION VISIO 20 kW 80L@ 1150000->]

031-2ème circuit hydraulique

REFERENCE	Pièces	N°
F3AA41442	Circulateur 33x42 HR 15.31 ->	1
F3AA40288	Circulateur 33x42 standard ->15.30	2
F3AA40836	Clapet antiretour 3/4MF	3
225045	Coude départ/purge CD20 05.37->12.24	4
225045	Coude départ/purge CD20 05.37->12.24	5
F3AA41376	Coude départ/purge CD20 12.25->	6
F3AA41376	Coude départ/purge CD20 12.25->	7
415377	Tube départ AMT CD20 2ème circuit+circul 0541->	8
415546	Tube départ MH.PCD20 Visio 11->	9
415385	Tube départ PCD20 2ème circuit AVL +circul 0541->	10
415547	Tube retour MH.PCD20 Visio 11->	11
415387	Tube retour PCD20 2ème circuit+circul 0541->	12
F3AA40144	Vanne isolement 3/4 carré	13
F3AA40144	Vanne isolement 3/4 carré	14

[PRESTIGE CONDENSATION VISIO 20 kW 80L@ 1150000->]
031-2ème circuit hydraulique

