

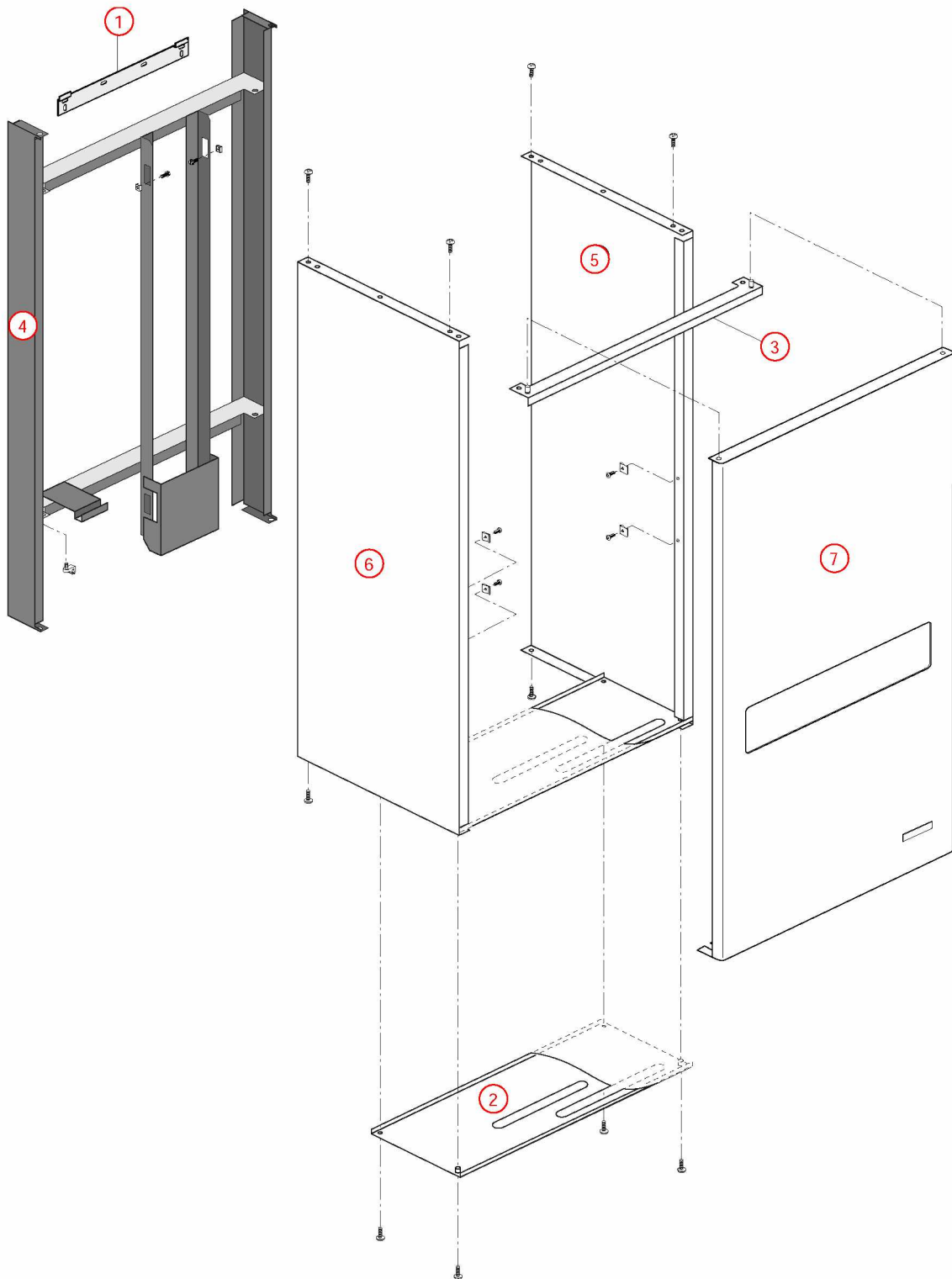
[HYDROMOTRIX VENT.32 kW@9638000->0014000]

01-Carénage

REFERENCE	Pièces	N°
430165	Barre accrochage GL/ HV32 HV23 00.06-> TGP 02.13->	1
430364	Barre de rigidité HV32 (basse) 96.38->00.13	2
430363	Barre de rigidité HV32 (haute) 96.38->00.13	3
F3AA40372	Châssis HV32 96.38->00.13	4
F3AA40379	Côté HV32 droit/gauche 96.38->00.13	5
F3AA40379	Côté HV32 droit/gauche 96.38->00.13	6
F3AA40380	Façade HV32 96.38->00.13	7

[HYDROMOTRIX VENT.32 kW@9638000->0014000]

01-Carénage

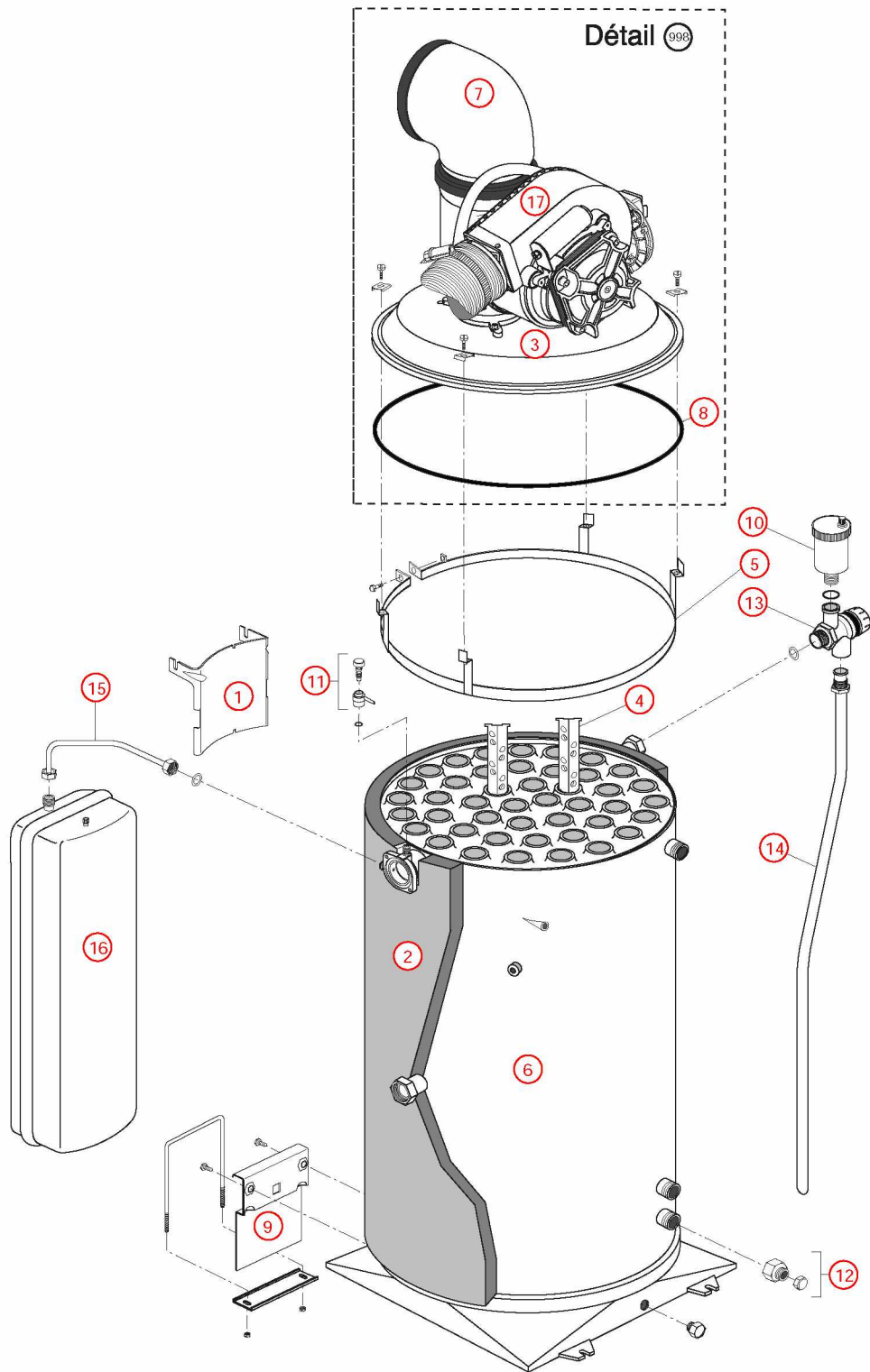


[HYDROMOTRIX VENT.32 kW@9638000->0014000]

02-Corps de chauffe 9638000->9847000

REFERENCE	Pièces	N°
435098	Accroch.sup.CDC V98 ->	1
450071	Calorifuge corps de chauffe HM/HV32 00.07->	2
400385	Capteur de fumée HV32 96.38->	3
400124	Chicane HM Ig430 84.24-> HV/PRESTV	4
435077	Collier serrage HV32 96.38->98.46 (Epuisé)	5
405271	Corps de chauffe + Calorifuge/joints HV32 Mixte/C.S 96.38->00.13	6
F3AA40733	Coude sortie HV/GLV 97.23->15.39 HV/HCV EVO 08.07->15.39	7
F3AA40759	Joint de capteur de fumée HV32->08.05 EVO45 12.29->15.39	8
F3AA40989	Kit maintien chambre HV 94.28->	9
F3AA40121	Purgeur automatique	10
F3AA40797	Purgeur manuel rotatif 94->2000	11
F3AA40790	Robinet de vidange 88.02->	12
F3AA40111	Soupape MF 15x21 purge 12/17 ->2000	13
410049	Tube soupape HM ->00.04	14
415220	Tube vase HV32 96.38->00.13	15
410065	Vase rectangulaire 12 litres 32kW 88-> HMCD20	16
F3AA40154	Ventilateur équipé + Joint HV23 90->15.39 HV32->00.35 (90->97.23 17 prévoir buse de 50)	

[HYDROMOTRIX VENT.32 kW@9638000->0014000]
02-Corps de chauffe 9638000->9847000

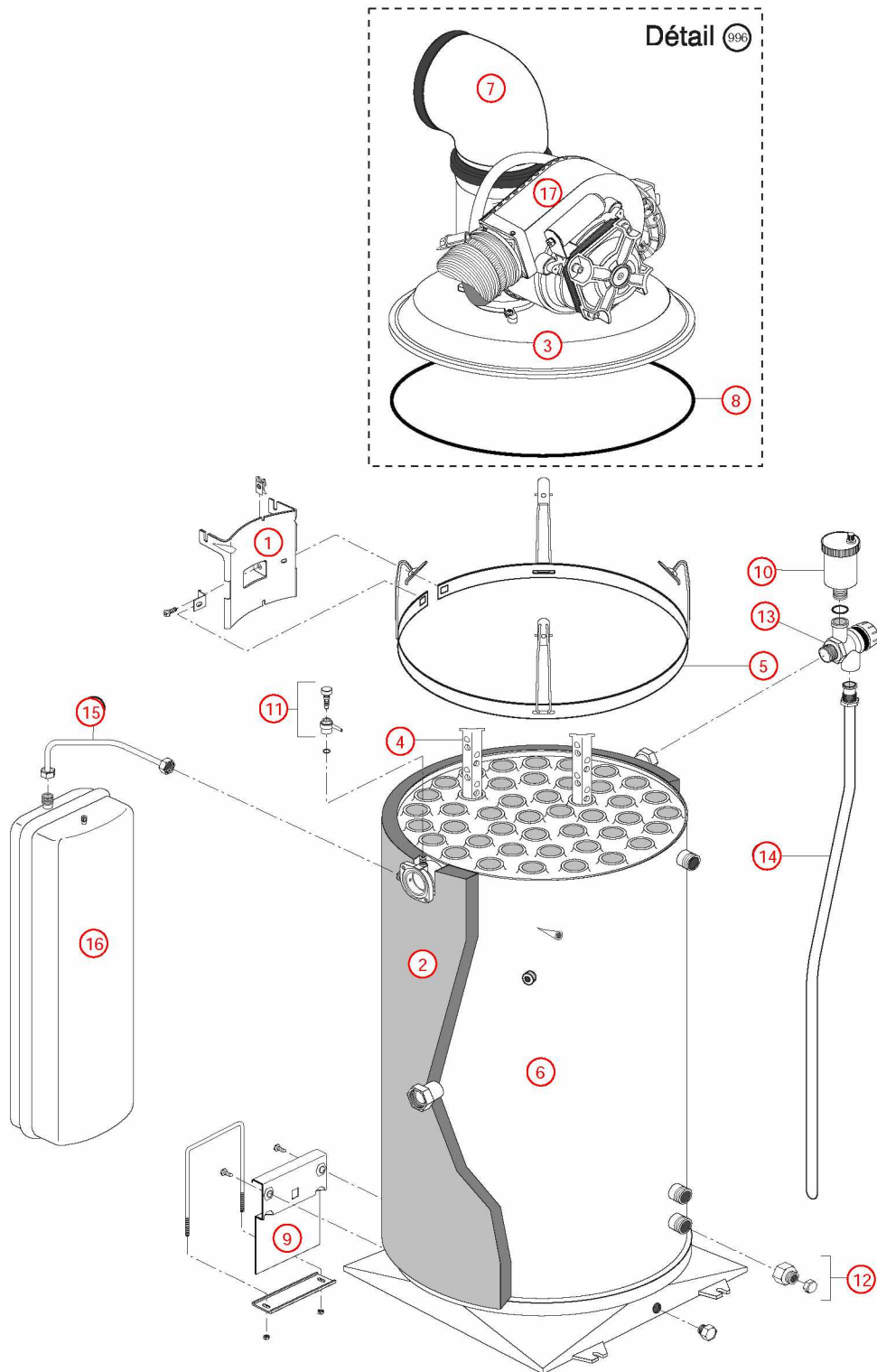


[HYDROMOTRIX VENT.32 kW@9638000->0014000]

02-Corps de chauffe 9847000->0014000

REFERENCE	Pièces	N°
435098	Accroch.sup.CDC V98 ->	1
450071	Calorifuge corps de chauffe HM/HV32 00.07->	2
400385	Capteur de fumée HV32 96.38->	3
400124	Chicane HM Ig430 84.24-> HV/PRESTV	4
435097	Collier de serrage HV32 98.47->	5
405271	Corps de chauffe + Calorifuge/joints HV32 Mixte/C.S 96.38->00.13	6
F3AA40733	Coude sortie HV/GLV 97.23->15.39 HV/HCV EVO 08.07->15.39	7
F3AA40759	Joint de capteur de fumée HV32->08.05 EVO45 12.29->15.39	8
F3AA40989	Kit maintien chambre HV 94.28->	9
F3AA40121	Purgeur automatique	10
F3AA40525	Purgeur manuel 2000->	11
F3AA40790	Robinet de vidange 88.02->	12
F3AA40111	Soupape MF 15x21 purge 12/17 ->2000	13
410049	Tube soupape HM ->00.04	14
415220	Tube vase HV32 96.38->00.13	15
410065	Vase rectangulaire 12 litres 32kW 88-> HMCD20	16
F3AA40154	Ventilateur équipé + Joint HV23 90->15.39 HV32->00.35 (90->97.23 17 prévoir buse de 50)	

[HYDROMOTRIX VENT.32 kW@9638000->0014000]
02-Corps de chauffe 9847000->0014000



[HYDROMOTRIX VENT.32 kW@9638000->0014000]

03-Circuit Hydraulique

REFERENCE	Pièces	N°
F3AA40288	Circulateur 33x42 standard ->15.30	1
F3AA40021	Clapet thermostatique 60°C+jts (Mixte) ->2000	2
F3AA40760	Commande vanne 3 voies GL/HV 94.02->00.05 HMCL/HVCL	3
F3AA40443	Dégommeur + joint (GRUNDFOS)	4
F3AA40163	Dégommeur + joint (WILO)	5
F3AA41249	Lot écrou pal (5)	6
410107	Pièce départ chauffage GL/HV 96.03->00.04	7
F3AA40293	Pochette joints ts modèles (sauf HC) 88->2000 HMCL/HVCL	8
F3AA40241	Régulateur débit 12 litres (rouge)	9
F3AA40138	Robinet remplissage type GL ->2000	10
F3AA40232	RTA ->2000	11
440310	Support arrêt gaine 94->	12
415218	Tube départ chauff.HM32/HV32 96.09->00.03	13
415139	Tube EC HM32 91.26->00.06	14
415180	Tube EF HM32 94->00.07 HV23/32 94.28->00.05	15
910663	Tube remplissage HV32 96.38->00.13	16
415219	Tube retour chauff.HV32 96.38->00.13	17
F3AA40112	Vanne 3 voies TGP/HM88->00.04	18
F3AA40537	Vanne isolement 1 MM carré 2000->	19

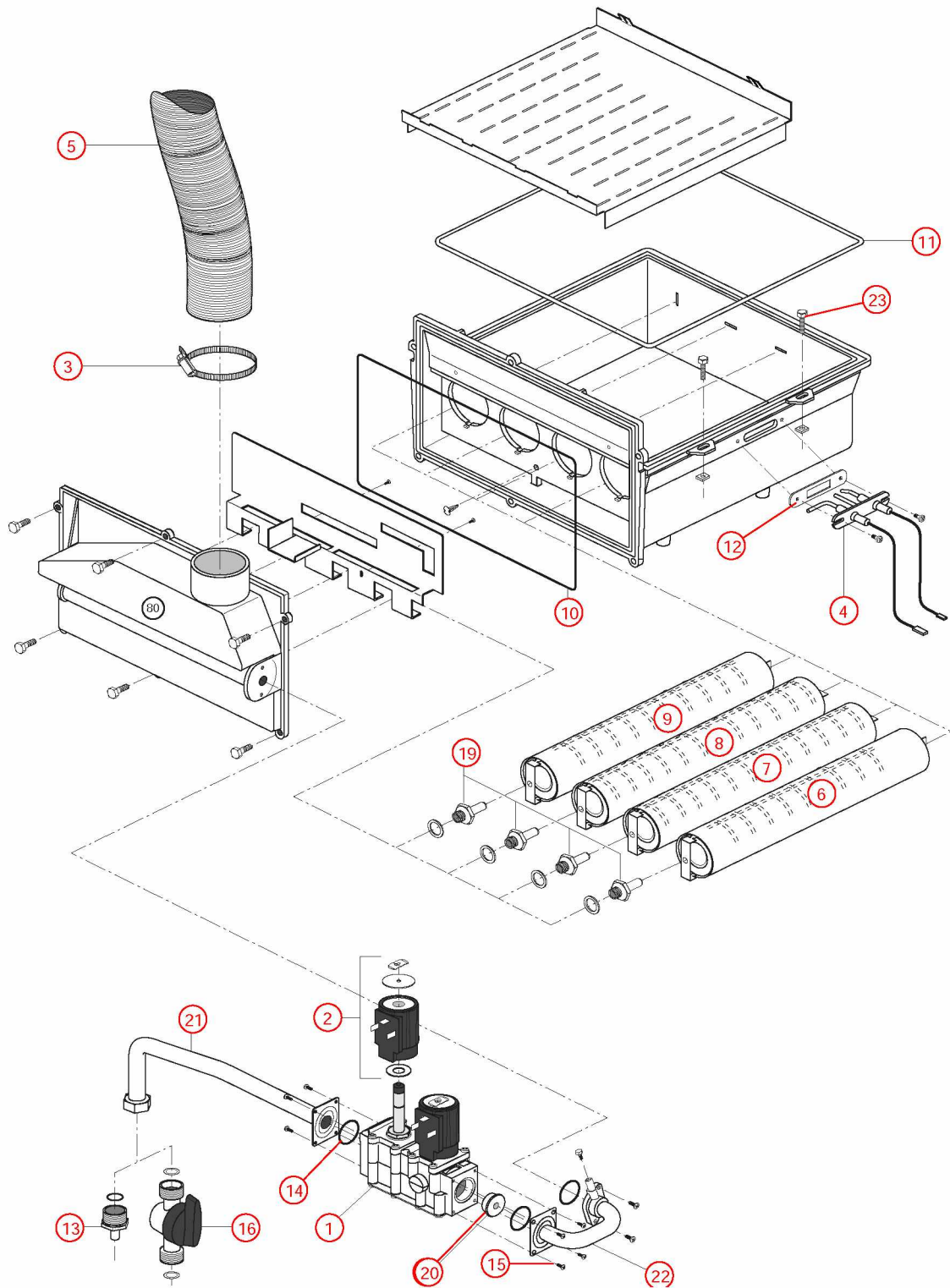
[HYDROMOTRIX VENT.32 kW@9638000->0014000]

04-Circuit gaz

REFERENCE	Pièces	N°
F3AA40436	Bloc gaz TK25 Ventouse	1
F3AA40159	Bobine EV pour bloc TK25 + clip	2
230167	Collier pour flexible air HV23 97.23->	3
F3AA40277	Electrodes AL + ion 93.26->2000	4
220295	Flexible arrivée air lg 1000	5
F3AA40911	Jeu brûleurs 32 vent. 96.38->	6
F3AA40911	Jeu brûleurs 32 vent. 96.38->	7
F3AA40911	Jeu brûleurs 32 vent. 96.38->	8
F3AA40911	Jeu brûleurs 32 vent. 96.38->	9
F3AA40778	Joint cache brûleur HV 92->	10
F3AA40757	Joint de cage (Tresse) lg1175 diam 6 HV	11
F3AA41247	Lot joints électrode HV 92-> (5)	12
220372	Manchon à souder M3/4 -12	13
F3AA41390	Pochette joints gaz + vis bloc gaz TK25/ DN	14
F3AA41390	Pochette joints gaz + vis bloc gaz TK25/ DN	15
440413	Robinet gaz 20x27	16
F3AA40360	Transformation gaz GN HV32 96.38->00.13	17
F3AA40360	Transformation gaz GN HV32 96.38->00.13	18
F3AA40359	Transformation gaz PRO HV32 96.38->00.13	19
F3AA40359	Transformation gaz PRO HV32 96.38->00.13	20
425101	Tube gaz HV32 96.38->00.13	21
425100	Tube liaison gaz HV32 96.38->00.14 HV23 97->00.06 HVCL	22
F3AA40689	Vis fixation avant chambre ventouse	23

[HYDROMOTRIX VENT.32 kW@9638000->0014000]

04-Circuit gaz

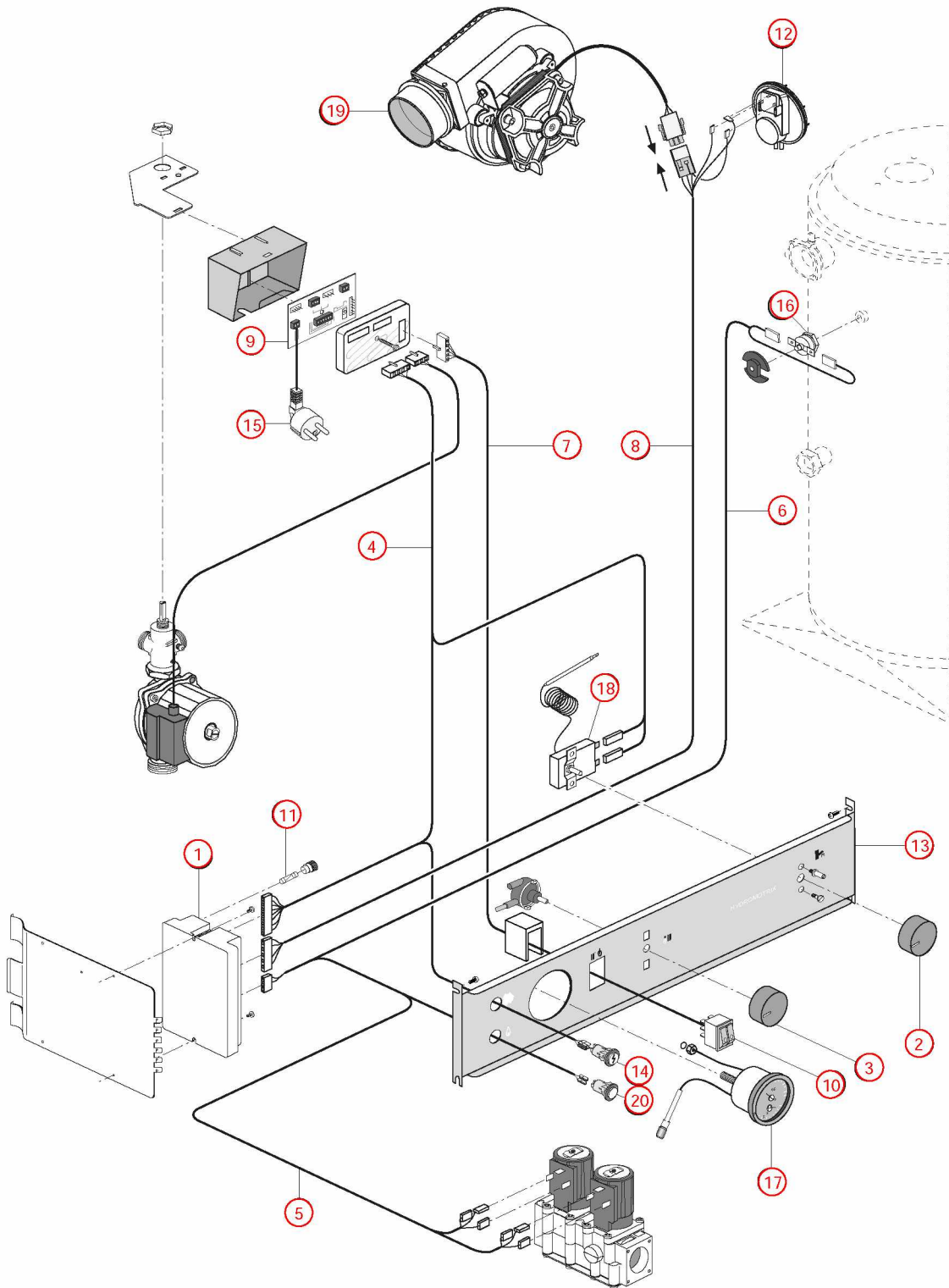


[HYDROMOTRIX VENT.32 kW@9638000->0014000]

05-Câblage / Commandes

REFERENCE	Pièces	N°
F3AA40431	Boîtier de contrôle ventouse 93.26->00.05 BTC ->09.05	1
F3AA40294	Bouton chaudière 94->2000	2
F3AA40294	Bouton chaudière 94->2000	3
250116	Câblage Alim./Géné. HV 94.27->00.05	4
250134	Câblage EV/B.Allum. HCV 96.23->00.05	5
250134	Câblage EV/B.Allum. HCV 96.23->00.05	6
250086	Câblage Inter./ B.élec. GL/TGP 93.26->00.05 HC80/200 94->97	7
250135	Câblage ventil./manostat HCV 96.28->00.05	8
F3AA40377	Circuit imprimé 94.02->2000	9
F3AA40156	Interrupteur unipolaire double à voyant ->2000	10
F3AA41212	Lot fusible 3.15A 250V (5)	11
F3AA40363	Manostat HV32	12
430359	Plaque de régul.HV32 96.38->00.13	13
F3AA40302	Poussoir réarm.3 broches 94.16->1999	14
250069	Prise coudée câble 1m	15
F3AA40157	Sécurité de surchauffe 220v 94°C 94.02->	16
F3AA40085	Thermomanomètre + joint ->2000	17
F3AA40139	Thermostat électrique 85°C	18
F3AA40154	Ventilateur équipé + Joint HV23 90->15.39 HV32->00.35 (90->97.23 19 prévoir buse de 50)	19
F3AA40278	Voyant vert ->2000	20

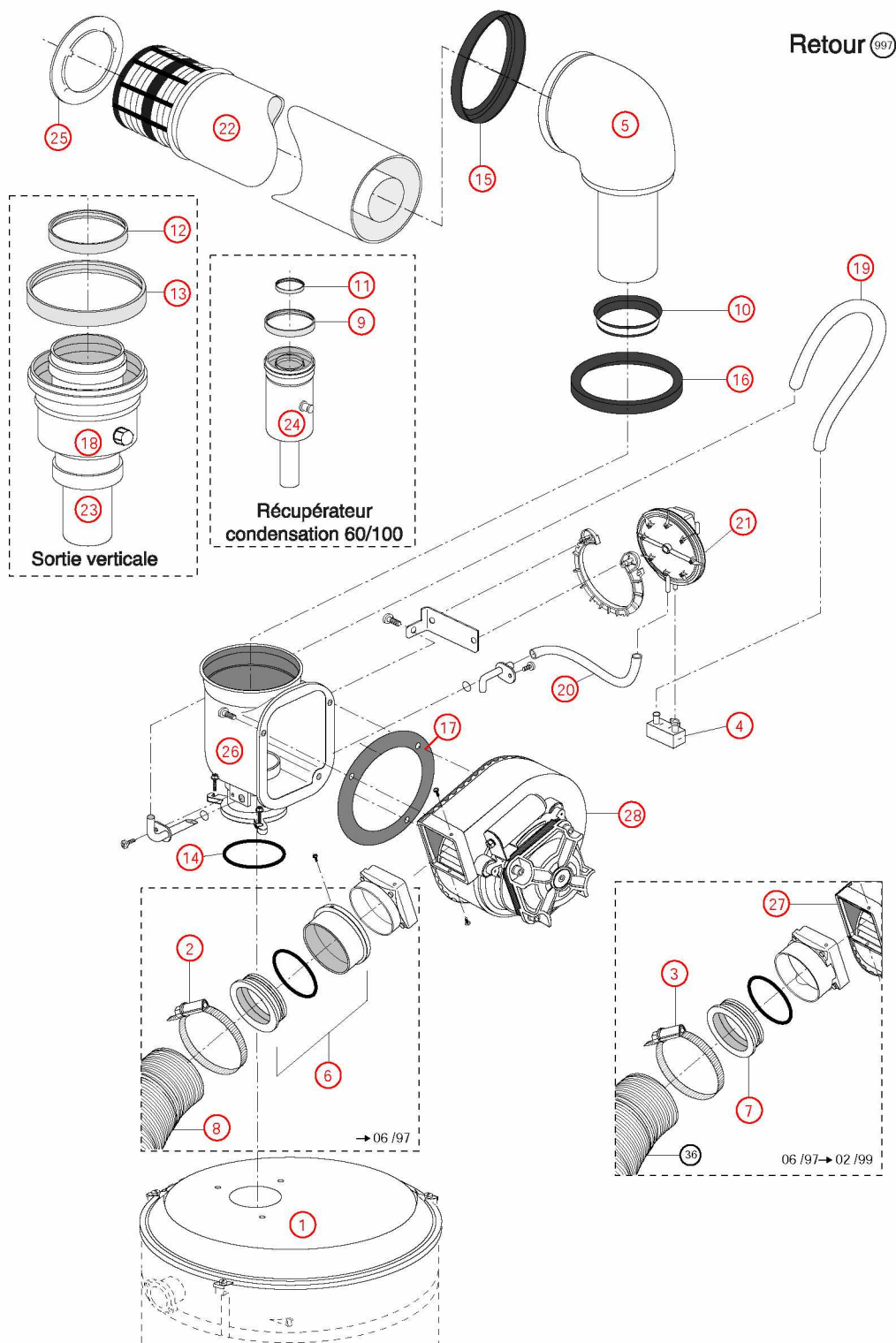
[HYDROMOTRIX VENT.32 kW@9638000->0014000]
05-Câblage / Commandes



[HYDROMOTRIX VENT.32 kW@9638000->0014000]

06-Détail / évacuation ventouse 9638000->9847000

REFERENCE	Pièces	N°
400385	Capteur de fumée HV32 96.38->	1
230167	Collier pour flexible air HV23 97.23->	2
230167	Collier pour flexible air HV23 97.23->	3
440266	Condenseur HV 92.07->	4
F3AA40733	Coude sortie HV/GLV 97.23->15.39 HV/HCV EVO 08.07->15.39	5
F3AA40430	Diaphragmes air vent 97.23->	6
F3AA40430	Diaphragmes air vent 97.23->	7
220295	Flexible arrivée air lg 1000	8
F3AA40682	Joint air à lèvres diam.100 01.38->	9
F3AA40755	Joint armé tube fumée (60) ->01.22	10
F3AA40673	Joint fumée à lèvres diam. 60 01.23->	11
F3AA40805	Joint int kit adapt.verticale diam. 80	12
F3AA40824	Joint int kit adapt.verticale diam.125	13
240134	Joint torique R36 HV (support ventilateur)	14
F3AA40779	Joint tube air (100)	15
F3AA40779	Joint tube air (100)	16
240135	Joint ventilateur 97.23->	17
F3AA40365	Kit verticale 80/125 ts modèle	18
F3AA41069	Lot tubes pression manostat ventouse	19
F3AA41069	Lot tubes pression manostat ventouse	20
F3AA40363	Manostat HV32	21
F3AA40361	Microventouse diam.100 97.23->15.39	22
400578	Rallonge fumée dia60 lg122	23
F3AA40767	Récupérateur de condensats dia.60/100	24
430549	Rosace cache éclat HV dia.100	25
F3AA40441	Support ventilateur 97.23->	26
F3AA40644	Ventilateur + joint HV32 00.36->08.06	27
F3AA40154	Ventilateur équipé + Joint HV23 90->15.39 HV32->00.35 (90->97.23 28 prévoir buse de 50)	28



[HYDROMOTRIX VENT.32 kW@9638000->0014000]

06-Détail / évacuation ventouse 9847000->0014000

REFERENCE	Pièces	N°
400385	Capteur de fumée HV32 96.38->	1
230167	Collier pour flexible air HV23 97.23->	2
230167	Collier pour flexible air HV23 97.23->	3
440266	Condenseur HV 92.07->	4
F3AA40733	Coude sortie HV/GLV 97.23->15.39 HV/HCV EVO 08.07->15.39	5
F3AA40430	Diaphragmes air vent 97.23->	6
F3AA40430	Diaphragmes air vent 97.23->	7
220295	Flexible arrivée air lg 1000	8
F3AA40682	Joint air à lèvres diam.100 01.38->	9
F3AA40755	Joint armé tube fumée (60) ->01.22	10
F3AA40673	Joint fumée à lèvres diam. 60 01.23->	11
F3AA40805	Joint int kit adapt.verticale diam. 80	12
F3AA40824	Joint int kit adapt.verticale diam.125	13
240134	Joint torique R36 HV (support ventilateur)	14
F3AA40779	Joint tube air (100)	15
F3AA40779	Joint tube air (100)	16
240135	Joint ventilateur 97.23->	17
F3AA40365	Kit verticale 80/125 ts modèle	18
F3AA41069	Lot tubes pression manostat ventouse	19
F3AA41069	Lot tubes pression manostat ventouse	20
F3AA40363	Manostat HV32	21
F3AA40361	Microventouse diam.100 97.23->15.39	22
400578	Rallonge fumée dia60 lg122	23
F3AA40767	Récupérateur de condensats dia.60/100	24
430549	Rosace cache éclat HV dia.100	25
F3AA40441	Support ventilateur 97.23->	26
F3AA40644	Ventilateur + joint HV32 00.36->08.06	27
F3AA40154	Ventilateur équipé + Joint HV23 90->15.39 HV32->00.35 (90->97.23 28 prévoir buse de 50)	28

