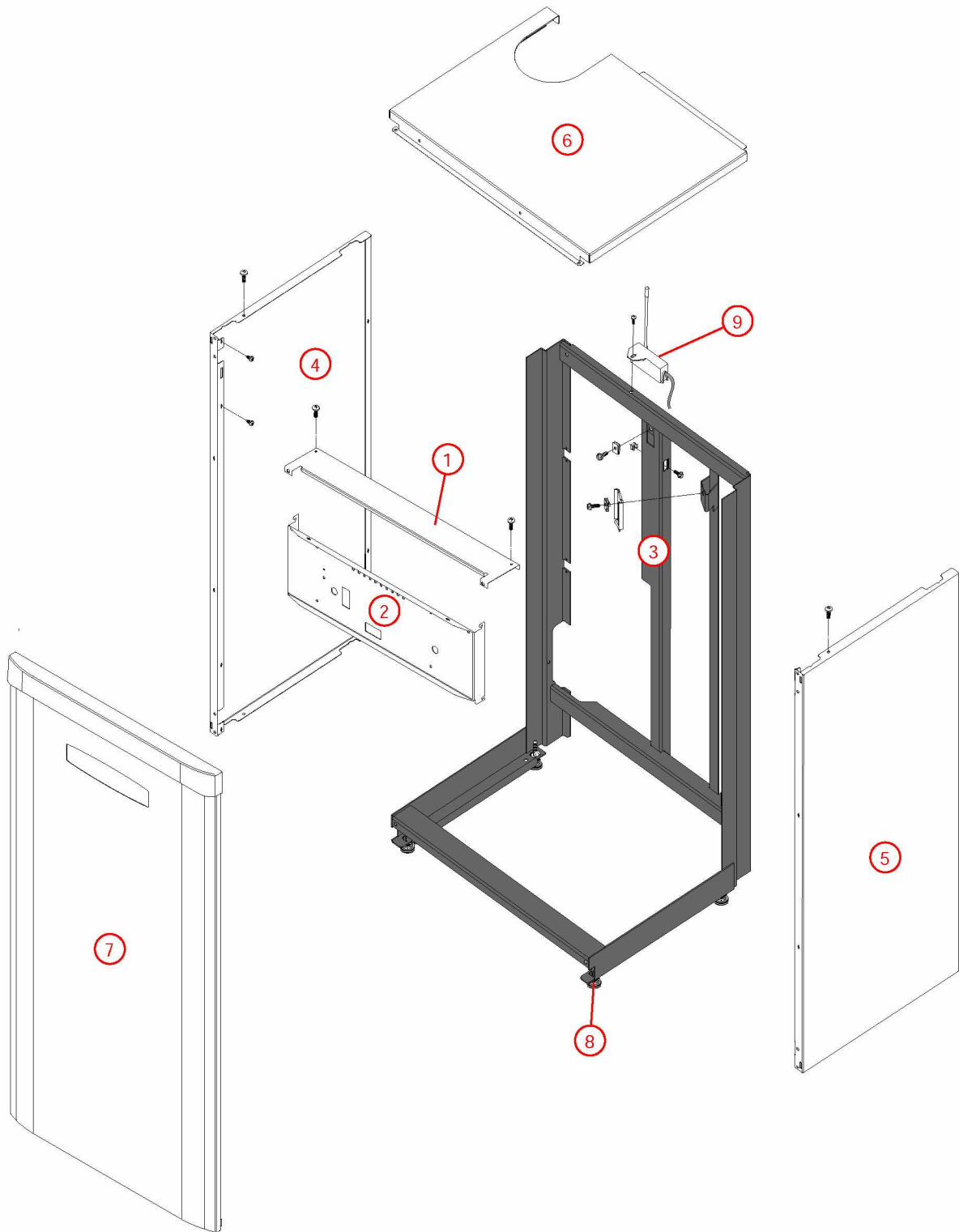


[PRESTIGE CONDENSATION 45 kW@ 1029000->1149000]

01-Carénage

REFERENCE	Pièces	N°
430738	Barre de rigidite PCD 25/32 07.23->	1
F3AA41203	Barre tableau de bord PCD25/32/45 07.23->11.49	2
F3AA40979	Châssis PCD 25/32 07.23->	3
430867	Côté PCD/PEVO45 10.27->	4
430867	Côté PCD/PEVO45 10.27->	5
F3AA41174	Dessus PCD45 10.29->	6
F3AA41141	Façade PCD45 10.29->11.49 PEVO45 10.27->12.28	7
F3AA41043	Pied réglable PREST./UPEC x4	8
F3AA40526	Récepteur tête HF 1D 2000->	9

[PRESTIGE CONDENSATION 45 kW@ 1029000->1149000]
01-Carénage

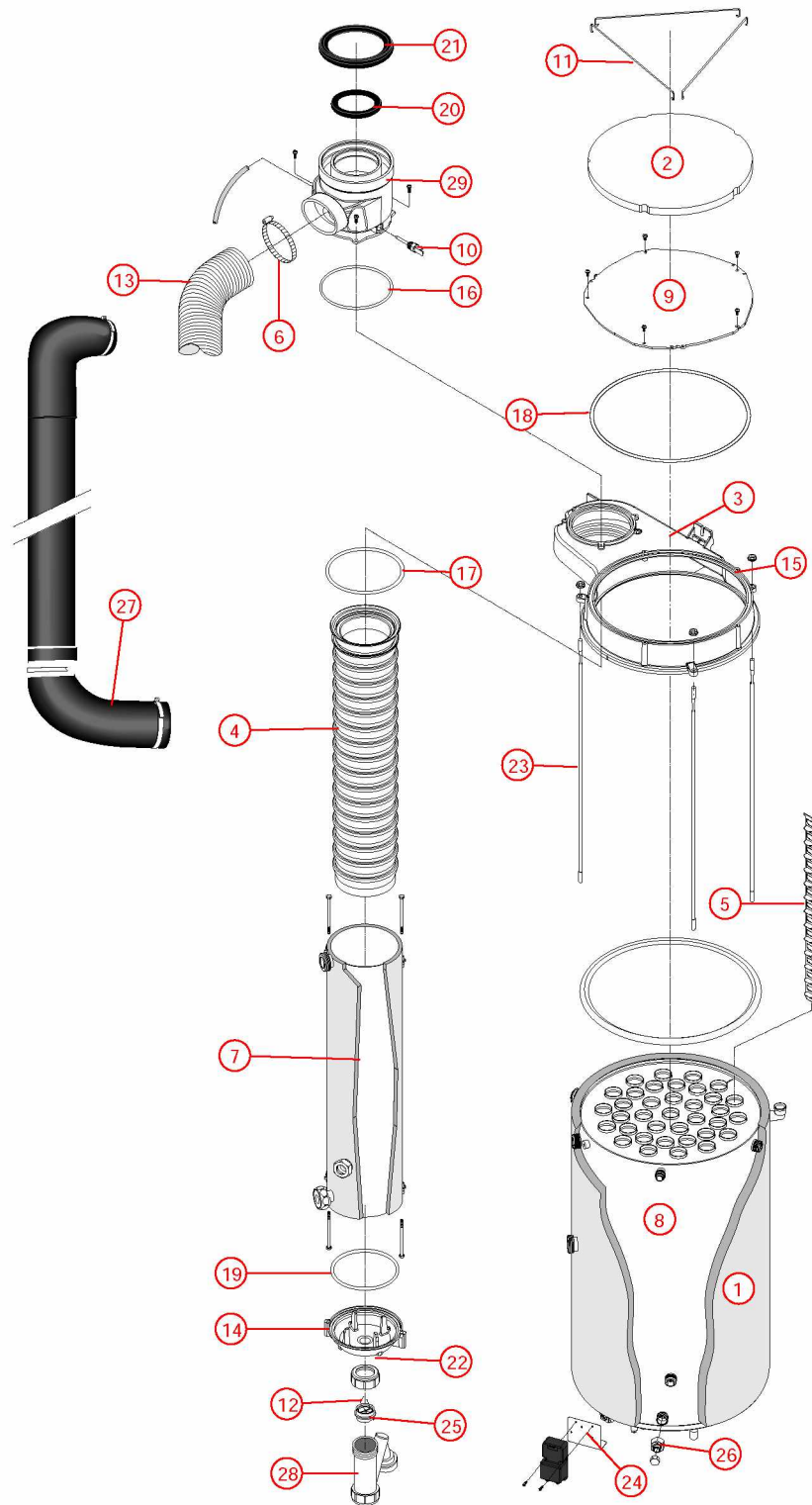


[PRESTIGE CONDENSATION 45 kW@ 1029000->1149000]

02-Corps de chauffe

REFERENCE	Pièces	N°
450114	Calorifuge corps de chauffe CD45 10.30->	1
F3AA41145	Calorifuge dessus capteur CD45 10.29->	2
F3AA41144	Capteur fumées CD45 10.29->	3
400608	Chicane condenseur CD45 10.29->	4
400540	Chicane corps de chauffe CD/EVO lg 340 07.14->	5
230298	Collier flexible air 70-90	6
F3AA41149	Condenseur CD45 10.29-> CD32 18.49->	7
405389	Corps de chauffe + Calorifuge/joints CD45 Mixte/C.S 10.29->	8
400598	Couvercle capteur fumée CD45 10.29->	9
F3AA40959	CTN à visser 1/4 fumée CD/EVO 25/32/45 07.14-> CD20 10.35->	10
230251	Epingle fixation isolant	11
F3AA41050	Epingle siphon (10) 04.42->13.45	12
220511	Flexible air L1300	13
F3AA40956	Fond condenseur + siphon CD25/32	14
F3AA41134	Joint capteur fumées CD45 10.27->	15
F3AA40949	Joint chicane CD25/32/45 07.14->	16
F3AA40946	Joint condenseur sup.CD25/32 07.14->	17
F3AA41135	Joint couvercle fumées CD/EVO45 10.27->	18
F3AA40947	Joint fond condenseur CD25/32 07.14->13.45	19
F3AA41156	Joint fumées dia 80 EPDM CD45	20
F3AA40824	Joint int kit adapt.verticale diam.125	21
F3AA40987	Lot jts siphon condensat. (5) 05.37->13.45	22
F3AA41147	Lot tirant capteur CD45 (3) 10.29->	23
430853	Patte support transfo. allumage CD/EVO 45kW 10.27->	24
220421	Raccord siphon CD	25
F3AA40790	Robinet de vidange 88.02->	26
F3AA41122	Silencieux air CD45 10.27->	27
F3AA41379	Siphon condensat 13.46->	28
F3AA41146	Support coude CD45 10.29->	29

[PRESTIGE CONDENSATION 45 kW@ 1029000->1149000]
02-Corps de chauffe

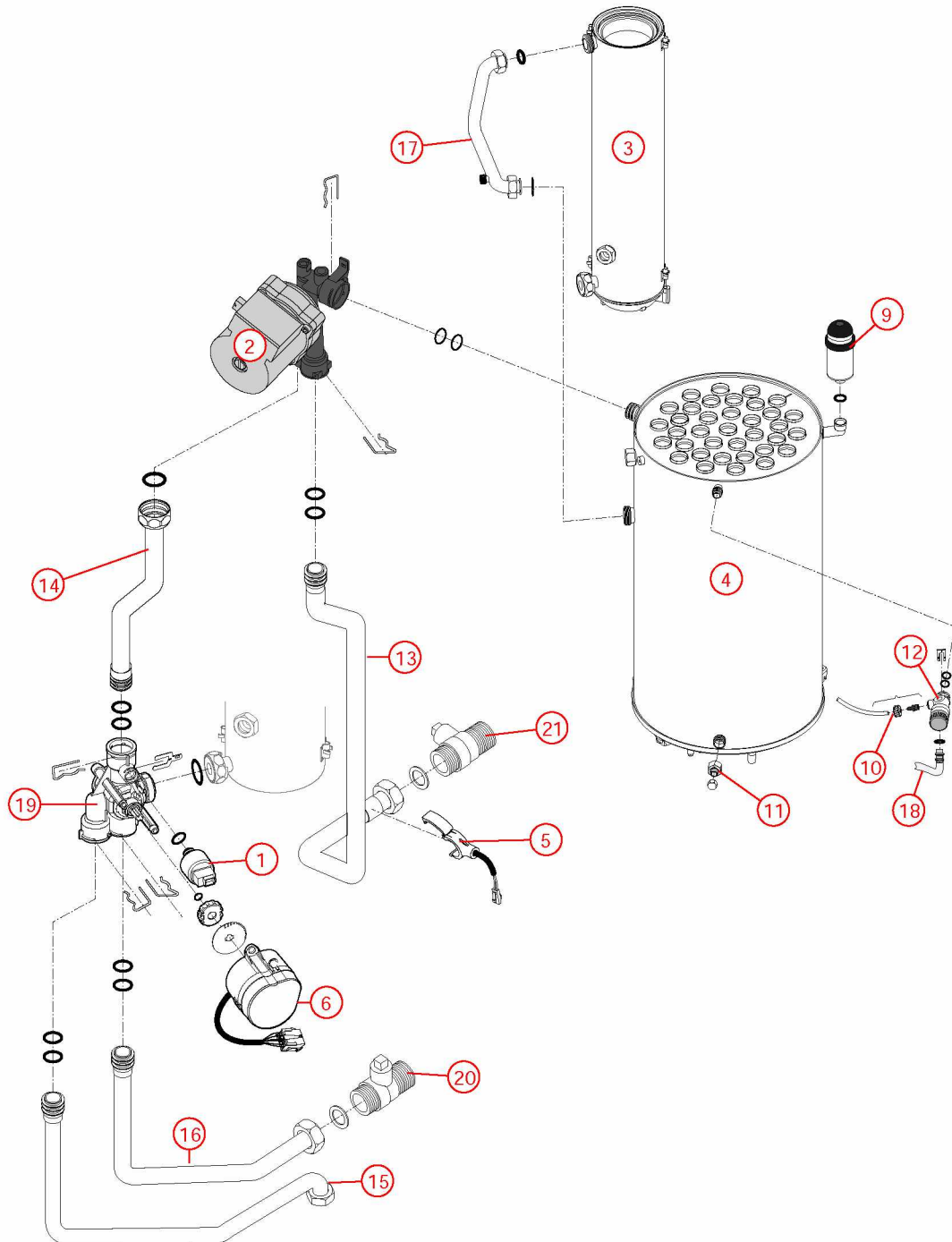


[PRESTIGE CONDENSATION 45 kW@ 1029000->1149000]

03-Circuit hydraulique

REFERENCE	Pièces	N°
F3AA40511	Capteur de pression 2000->	1
F3AA40513	Circulateur 15/7-3 surpuissant 00.12->15.26	2
F3AA41149	Condenseur CD45 10.29-> CD32 18.49->	3
405389	Corps de chauffe + Calorifuge/joints CD45 Mixte/C.S 10.29->	4
F3AA40515	CTN à clipper D:23.5 01.29->	5
F3AA40524	Moteur V4V 2000->	6
F3AA40540	Pochette de clips + vis 00.05->	7
F3AA40851	Pochette joint CD/EVO20/25/32 05.37->	8
F3AA40121	Purgeur automatique	9
F3AA40525	Purgeur manuel 2000->	10
F3AA40790	Robinet de vidange 88.02->	11
F3AA40533	Soupape rac.3b 2000->	12
415506	Tube départ chauff.PCD45 10.29->	13
415502	Tube recyclage CD45 10.29->	14
415504	Tube retour ballon PCD45 10.29->	15
415505	Tube retour chauff.PCD45 10.29->	16
415500	Tube retour COND/CDC CD/P.45 10.29->	17
F3AA40955	Tube soupape CD/EVO 25/32/45 07.14->	18
F3AA40736	Vanne 4 voies 03.16->	19
F3AA40537	Vanne isolement 1 MM carré 2000->	20
F3AA40537	Vanne isolement 1 MM carré 2000->	21

[PRESTIGE CONDENSATION 45 kW@ 1029000->1149000]
03-Circuit hydraulique

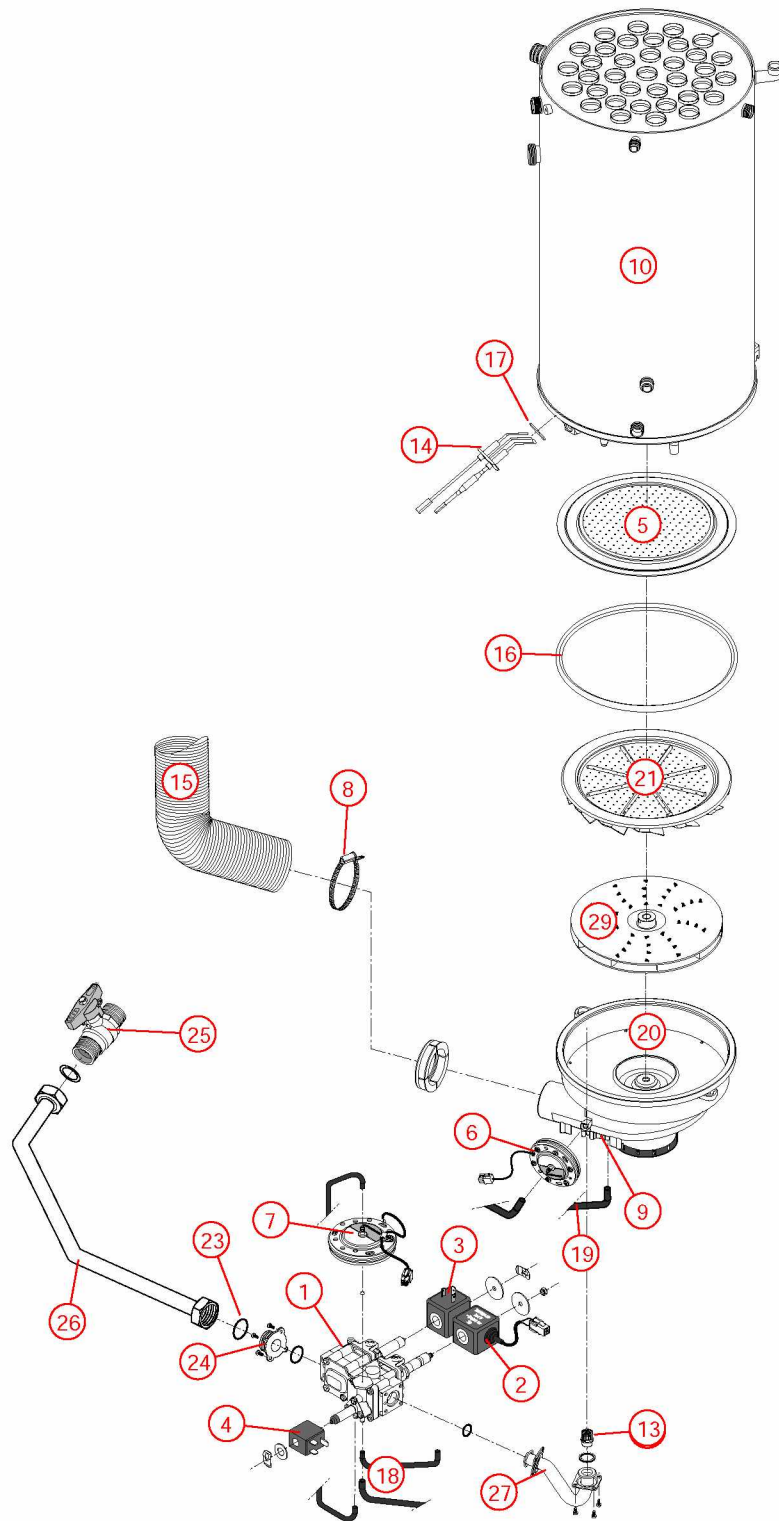


[PRESTIGE CONDENSATION 45 kW@ 1029000->1149000]

04-Circuit gaz

REFERENCE	Pièces	N°
F3AA40660	Bloc gaz CD 05.37->	1
F3AA40658	Bobine EV modulante	2
F3AA40159	Bobine EV pour bloc TK25 + clip	3
F3AA40659	Bobine vanne auto zéro	4
F3AA40936	Brûleur + jt CD/EVO32/45 07.20->	5
F3AA40661	Capteur air	6
F3AA40662	Capteur gaz	7
230298	Collier flexible air 70-90	8
F3AA41207	Condensateur motoventilateur 3MF/400 V	9
405389	Corps de chauffe + Calorifuge/joints CD45 Mixte/C.S 10.29->	10
F3AA41152	Diaphragme gaz GN 855 CD45 10.29->	11
F3AA41153	Diaphragme gaz GR 960 CD45 10.29->	12
F3AA41151	Diaphragme gaz PRO 675 CD45 10.29->	13
F3AA41132	Electrode AL+ION CD/EVO45 10.27->	14
220511	Flexible air L1300	15
F3AA40950	Joint brûleur CD/EVO 25/32/45 07.14-> CD20 10.35->	16
F3AA41248	Lot joints électrode CD/EVO 05.37-> (5)	17
F3AA40958	Lot tubes pression capt. CD	18
F3AA40958	Lot tubes pression capt. CD	19
F3AA41148	Motoventillateur CD45 10.29->16.03	20
F3AA41127	Pales statiques CD/EVO45 10.27->	21
F3AA41390	Pochette joints gaz + vis bloc gaz TK25/ DN	22
F3AA41390	Pochette joints gaz + vis bloc gaz TK25/ DN	23
220487	Raccord TK25	24
440413	Robinet gaz 20x27	25
425234	Tube gaz PCD45 10.29->	26
425190	Tube liaison gaz HM25/32/45 CD 07.14->	27
F3AA40943	Turbine diam.12 CD20/25/32/45 EVO25/30/32/45 07.14->16.02	28
F3AA41480	Turbine diam.8 CD20/25/32/45 EVO25/30/32/45 16.03->	29

[PRESTIGE CONDENSATION 45 kW@ 1029000->1149000]
04-Circuit gaz

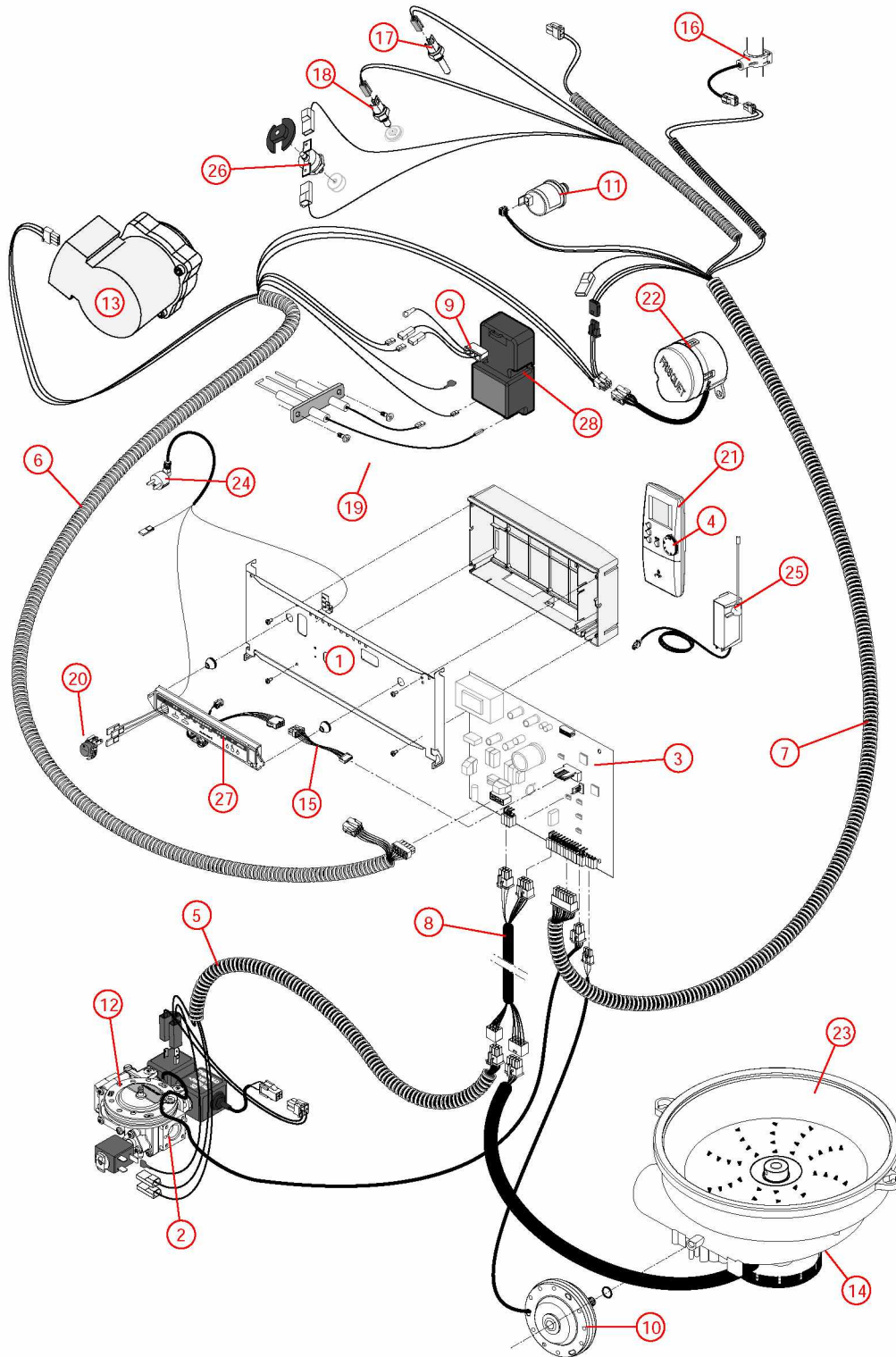


[PRESTIGE CONDENSATION 45 kW@ 1029000->1149000]

05-Cablage et commande

REFERENCE	Pièces	N°
F3AA41203	Barre tableau de bord PCD25/32/45 07.23->11.49	1
F3AA40660	Bloc gaz CD 05.37->	2
F3AA41169	Boîtier électro.CD25/32/45 07.14-> CD20 10.35->	3
F3AA41084	Bouton satellite radio 1D	4
250244	Câblage EV/carte rég. CD25/32 07->	5
F3AA41154	Câblage général PCD 45 10.29->11.49	6
F3AA41154	Câblage général PCD 45 10.29->11.49	7
F3AA41204	Câblage rallonges bobines/moteur PCD 25/32/45 07.23->	8
250253	Câble adaptation transfo CD/EVO25/32/45	9
F3AA40661	Capteur air	10
F3AA40511	Capteur de pression 2000->	11
F3AA40662	Capteur gaz	12
F3AA40513	Circulateur 15/7-3 surpuissant 00.12->15.26	13
F3AA41207	Condensateur motoventilateur 3MF/400 V	14
F3AA40951	Cordon C.I/F.AV CD25/32 07.14->	15
F3AA40515	CTN à clipper D:23.5 01.29->	16
F3AA40959	CTN à visser 1/4 fumée CD/EVO 25/32/45 07.14-> CD20 10.35->	17
F3AA40516	CTN à visser 2000->	18
F3AA41132	Electrode AL+ION CD/EVO45 10.27->	19
F3AA40523	Interrupteur unipolaire à voyant 2000->	20
F3AA41561	Kit Ambiance VisioLed tous modèles 2002-> sauf CD20 05.37->10.34 sauf PREST 00.14->08.06 (Antenne, Tableau de bord, Satellite) (Avant 2002 nous consulter)	21
F3AA40524	Moteur V4V 2000->	22
F3AA41148	Motoventillateur CD45 10.29->16.03	23
250163	Prise coudée câble 1.55m 2000->	24
F3AA40526	Récepteur tête HF 1D 2000->	25
F3AA40157	Sécurité de surchauffe 220v 94°C 94.02->	26
F3AA40530	Tableau de bord 1D 2000->	27
F3AA40848	Transfo allumage CD20/25/32/45 05.37-> EVO25/32 08.08->	28

[PRESTIGE CONDENSATION 45 kW@ 1029000->1149000]
05-Cablage et commande



[PRESTIGE CONDENSATION 45 kW@ 1029000->1149000]

031- 2ème circuit hydraulique

REFERENCE	Pièces	N°
F3AA40288	Circulateur 33x42 standard ->15.30	1
F3AA40836	Clapet antiretour 3/4MF	2
F3AA40836	Clapet antiretour 3/4MF	3
415426	Tube départ AVL PCD25/32/45 2è circuit+circul 10.27->	4
415532	Tube départ PCD45 2ème circuit 1030000->	5
415522	Tube départ PCD45 2ème circuit AMT10.29->	6
415523	Tube retour PCD45 2ème circuit 10.29->	7
415523	Tube retour PCD45 2ème circuit 10.29->	8
F3AA40144	Vanne isolement 3/4 carré	9
F3AA40144	Vanne isolement 3/4 carré	10
F3AA40889	Vanne isolement 3/4 équerre	11
F3AA40889	Vanne isolement 3/4 équerre	12

[PRESTIGE CONDENSATION 45 kW@ 1029000->1149000]
031- 2ème circuit hydraulique

