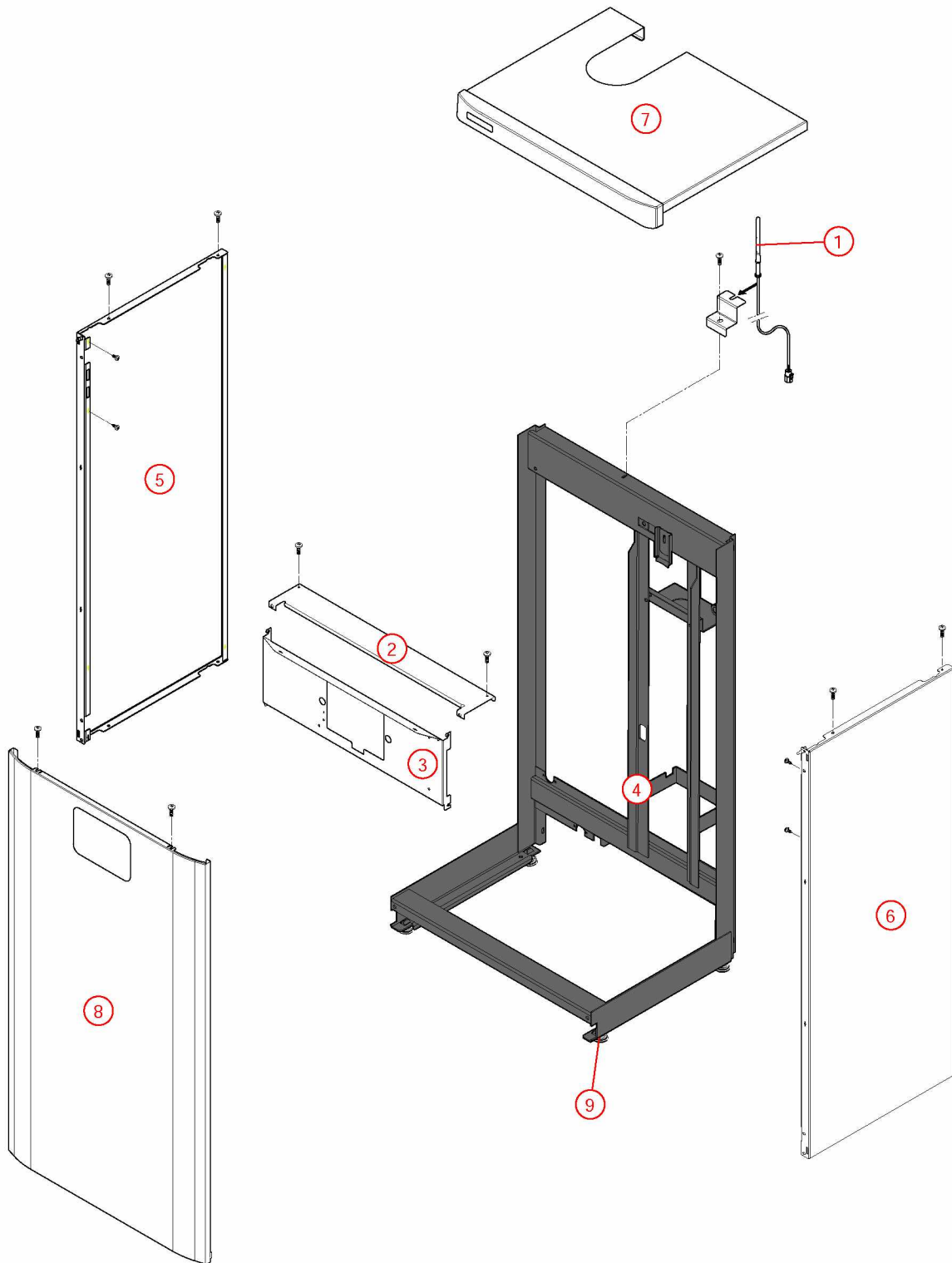


[PRESTIGE CONDENSATION VISIO 45 kW@ 1150000->]

01-Carénage / Châssis

| REFERENCE | Pièces | N° |
|------------------|---|-----------|
| F3AA41254 | Antenne Visio 11.50 -> | 1 |
| 430738 | Barre de rigidite PCD 25/32 07.23-> | 2 |
| F3AA41294 | Barre tableau de bord PCD45 Visio 11.50-> | 3 |
| F3AA41140 | Châssis PCD/EVO 45 10.27-> | 4 |
| 430867 | Côté PCD/PEVO45 10.27-> | 5 |
| 430867 | Côté PCD/PEVO45 10.27-> | 6 |
| F3AA41174 | Dessus PCD45 10.29-> | 7 |
| F3AA41293 | Façade PCD45 Visio 11.50-> | 8 |
| F3AA41043 | Pied réglable PREST./UPEC x4 | 9 |

[PRESTIGE CONDENSATION VISIO 45 kW@ 1150000->]
01-Carénage / Châssis

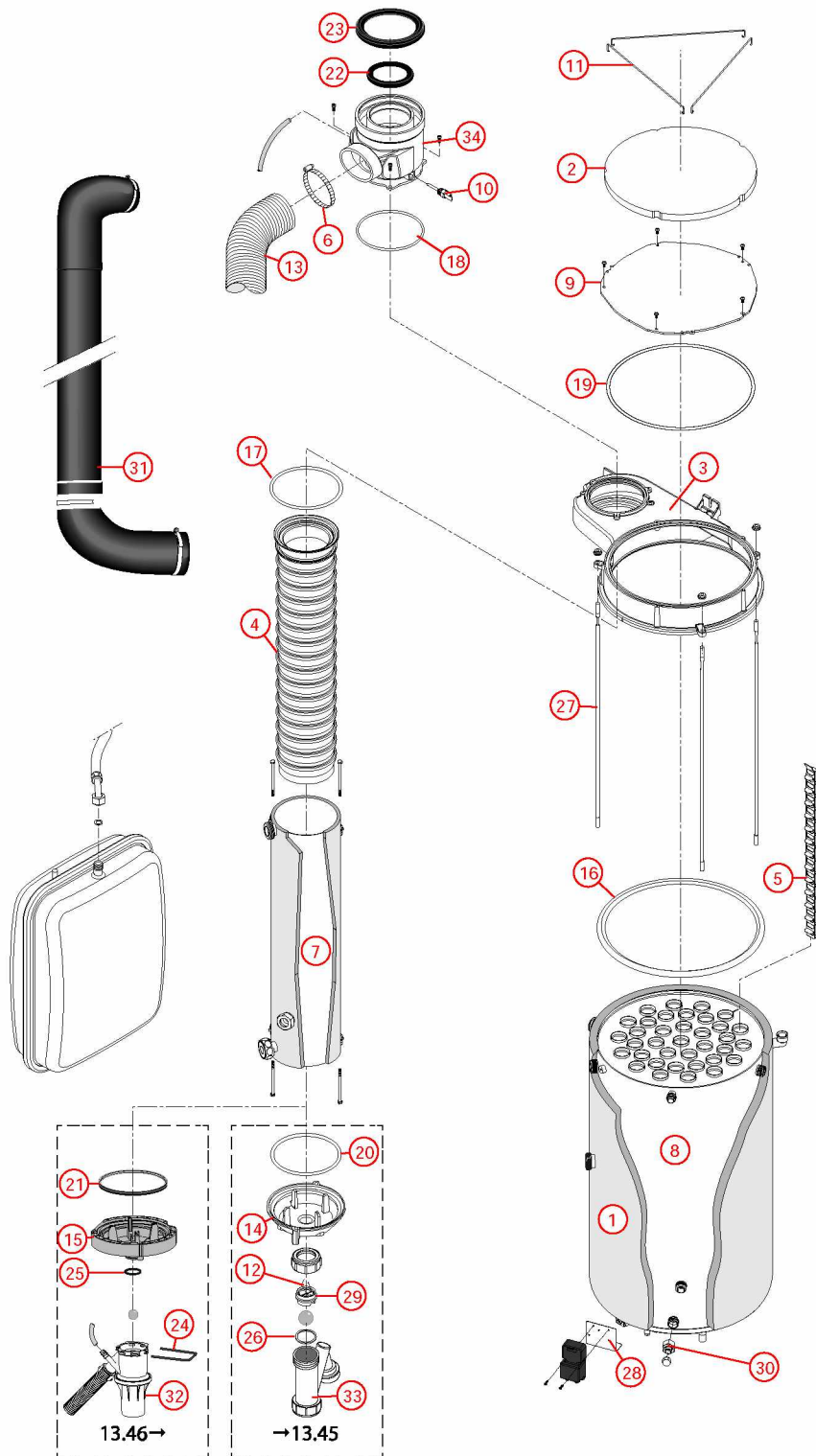


[PRESTIGE CONDENSATION VISIO 45 kW@ 1150000->]

02-Corps de chauffe

| REFERENCE | Pièces | N° |
|-----------|---|----|
| 450114 | Calorifuge corps de chauffe CD45 10.30-> | 1 |
| F3AA41145 | Calorifuge dessus capteur CD45 10.29-> | 2 |
| F3AA41144 | Capteur fumées CD45 10.29-> | 3 |
| 400608 | Chicane condenseur CD45 10.29-> | 4 |
| 400540 | Chicane corps de chauffe CD/EVO lg 340 07.14-> | 5 |
| 230298 | Collier flexible air 70-90 | 6 |
| F3AA41149 | Condenseur CD45 10.29-> CD32 18.49-> | 7 |
| 405389 | Corps de chauffe + Calorifuge/joints CD45 Mixte/C.S 10.29-> | 8 |
| 400598 | Couvercle capteur fumée CD45 10.29-> | 9 |
| F3AA40959 | CTN à visser 1/4 fumée CD/EVO 25/32/45 07.14-> CD20 10.35-> | 10 |
| 230251 | Epingle fixation isolant | 11 |
| F3AA41050 | Epingle siphon (10) 04.42->13.45 | 12 |
| 220511 | Flexible air L1300 | 13 |
| F3AA40956 | Fond condenseur + siphon CD25/32 | 14 |
| F3AA40956 | Fond condenseur + siphon CD25/32 | 15 |
| F3AA41134 | Joint capteur fumées CD45 10.27-> | 16 |
| F3AA40949 | Joint chicane CD25/32/45 07.14-> | 17 |
| F3AA40946 | Joint condenseur sup.CD25/32 07.14-> | 18 |
| F3AA41135 | Joint couvercle fumées CD/EVO45 10.27-> | 19 |
| F3AA40947 | Joint fond condenseur CD25/32 07.14->13.45 | 20 |
| F3AA41395 | Joint fond condenseur CD25/32 13.46-> | 21 |
| F3AA41156 | Joint fumées dia 80 EPDM CD45 | 22 |
| F3AA40824 | Joint int kit adapt.verticale diam.125 | 23 |
| F3AA41438 | Lot épingles siphon CD (5) 13.46-> | 24 |
| F3AA41629 | Lot joints siphon (10) 13.46-> | 25 |
| F3AA40987 | Lot jts siphon condensat. (5) 05.37->13.45 | 26 |
| F3AA41147 | Lot tirant capteur CD45 (3) 10.29-> | 27 |
| 430853 | Patte support transfo. allumage CD/EVO 45kW 10.27-> | 28 |
| 220421 | Raccord siphon CD | 29 |
| F3AA40790 | Robinet de vidange 88.02-> | 30 |
| F3AA41122 | Silencieux air CD45 10.27-> | 31 |
| F3AA41379 | Siphon condensat 13.46-> | 32 |
| F3AA41379 | Siphon condensat 13.46-> | 33 |
| F3AA41146 | Support coude CD45 10.29-> | 34 |

[PRESTIGE CONDENSATION VISIO 45 kW@ 1150000->]
02-Corps de chauffe

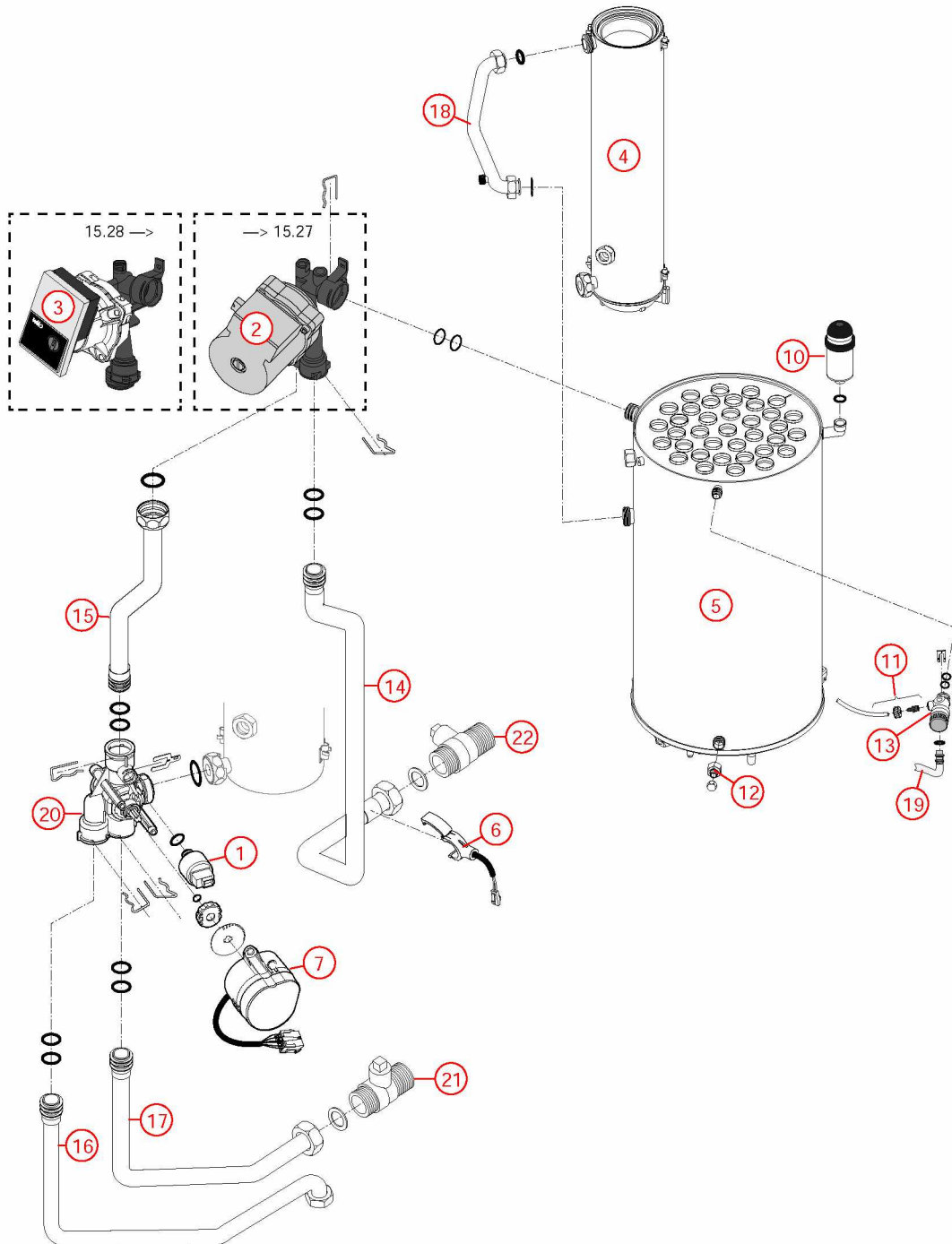


[PRESTIGE CONDENSATION VISIO 45 kW@ 1150000->]

03-Circuit hydraulique

| REFERENCE | Pièces | N° |
|------------------|---|-----------|
| F3AA40511 | Capteur de pression 2000-> | 1 |
| F3AA40513 | Circulateur 15/7-3 surpuissant 00.12->15.26 | 2 |
| F3AA41433 | Circulateur HR 15/7-5 surpuissant 15.27 -> | 3 |
| F3AA41149 | Condenseur CD45 10.29-> CD32 18.49-> | 4 |
| 405389 | Corps de chauffe + Calorifuge/joints CD45 Mixte/C.S 10.29-> | 5 |
| F3AA40515 | CTN à clipper D:23.5 01.29-> | 6 |
| F3AA40524 | Moteur V4V 2000-> | 7 |
| F3AA40540 | Pochette de clips + vis 00.05-> | 8 |
| F3AA40851 | Pochette joint CD/EVO20/25/32 05.37-> | 9 |
| F3AA40121 | Purgeur automatique | 10 |
| F3AA40525 | Purgeur manuel 2000-> | 11 |
| F3AA40790 | Robinet de vidange 88.02-> | 12 |
| F3AA40533 | Soupape rac.3b 2000-> | 13 |
| 415506 | Tube départ chauff.PCD45 10.29-> | 14 |
| 415502 | Tube recyclage CD45 10.29-> | 15 |
| 415504 | Tube retour ballon PCD45 10.29-> | 16 |
| 415505 | Tube retour chauff.PCD45 10.29-> | 17 |
| 415500 | Tube retour COND/CDC CD/P.45 10.29-> | 18 |
| F3AA40955 | Tube soupape CD/EVO 25/32/45 07.14-> | 19 |
| F3AA40736 | Vanne 4 voies 03.16-> | 20 |
| F3AA40537 | Vanne isolement 1 MM carré 2000-> | 21 |
| F3AA40537 | Vanne isolement 1 MM carré 2000-> | 22 |

[PRESTIGE CONDENSATION VISIO 45 kW@ 1150000->]
03-Circuit hydraulique

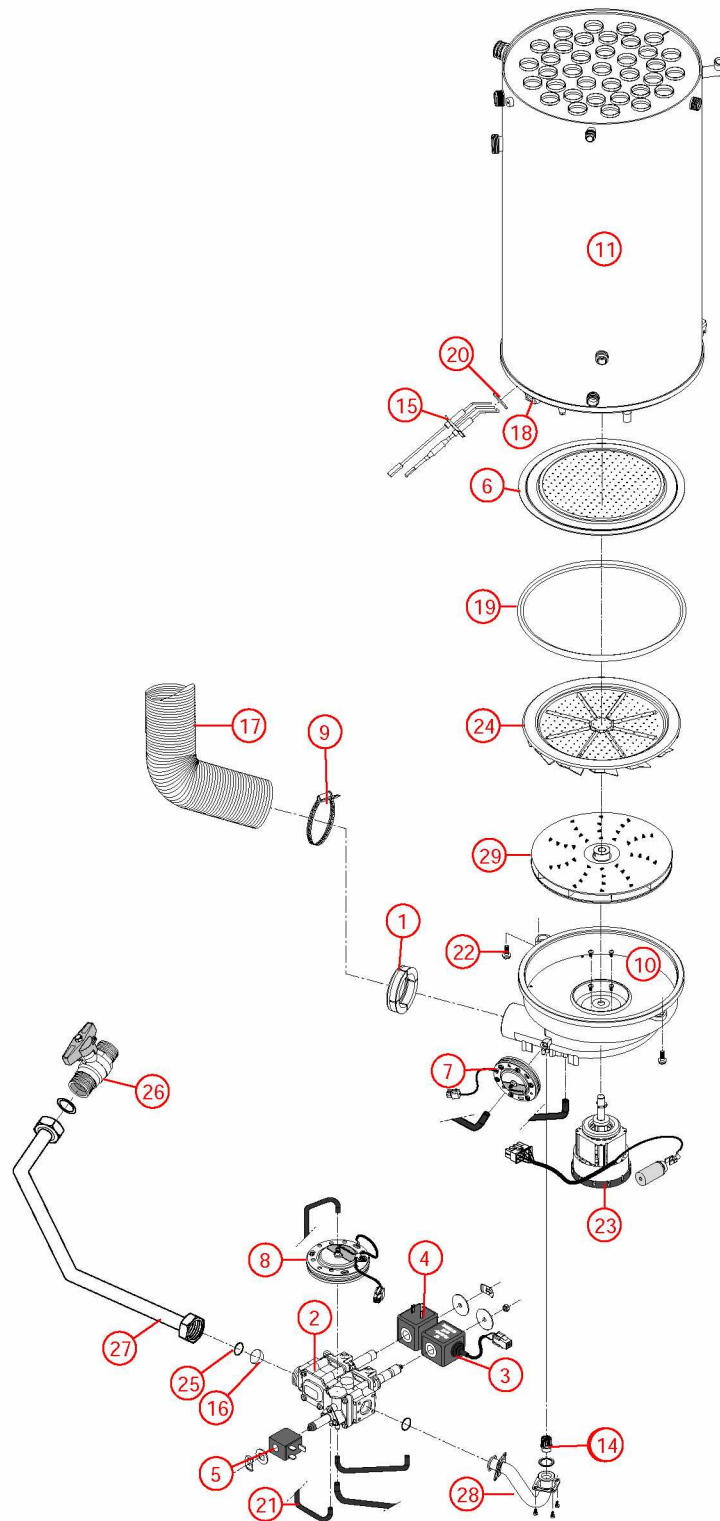


[PRESTIGE CONDENSATION VISIO 45 kW@ 1150000->]

04-Circuit gaz 1604000->

| REFERENCE | Pièces | N° |
|-----------|---|----|
| 220512 | Bague de réduction tube air 80 x 60 | 1 |
| F3AA40660 | Bloc gaz CD 05.37-> | 2 |
| F3AA40658 | Bobine EV modulante | 3 |
| F3AA40159 | Bobine EV pour bloc TK25 + clip | 4 |
| F3AA40659 | Bobine vanne auto zéro | 5 |
| F3AA40936 | Brûleur + jt CD/EVO32/45 07.20-> | 6 |
| F3AA40661 | Capteur air | 7 |
| F3AA40662 | Capteur gaz | 8 |
| 230298 | Collier flexible air 70-90 | 9 |
| F3AA41607 | Corps de brûleur CD45 16.04-> | 10 |
| 405389 | Corps de chauffe + Calorifuge/joints CD45 Mixte/C.S 10.29-> | 11 |
| F3AA41152 | Diaphragme gaz GN 855 CD45 10.29-> | 12 |
| F3AA41153 | Diaphragme gaz GR 960 CD45 10.29-> | 13 |
| F3AA41151 | Diaphragme gaz PRO 675 CD45 10.29-> | 14 |
| F3AA41132 | Electrode AL+ION CD/EVO45 10.27-> | 15 |
| F3AA41579 | Filtre bloc gaz TK (5) | 16 |
| 220511 | Flexible air L1300 | 17 |
| F3AA41006 | Hublot CD/EVO | 18 |
| F3AA40950 | Joint brûleur CD/EVO 25/32/45 07.14-> CD20 10.35-> | 19 |
| F3AA41248 | Lot joints électrode CD/EVO 05.37-> (5) | 20 |
| F3AA40958 | Lot tubes pression capt. CD | 21 |
| F3AA41511 | Lot vis M 6x20 | 22 |
| F3AA41528 | Moteur turbine EVO/CD 16.03-> | 23 |
| F3AA41127 | Pales statiques CD/EVO45 10.27-> | 24 |
| F3AA41390 | Pochette joints gaz + vis bloc gaz TK25/ DN | 25 |
| 440413 | Robinet gaz 20x27 | 26 |
| 425234 | Tube gaz PCD45 10.29-> | 27 |
| 425190 | Tube liaison gaz HM25/32/45 CD 07.14-> | 28 |
| F3AA41480 | Turbine diam.8 CD20/25/32/45 EVO25/30/32/45 16.03-> | 29 |

[PRESTIGE CONDENSATION VISIO 45 kW@ 1150000->
04-Circuit gaz 1604000->

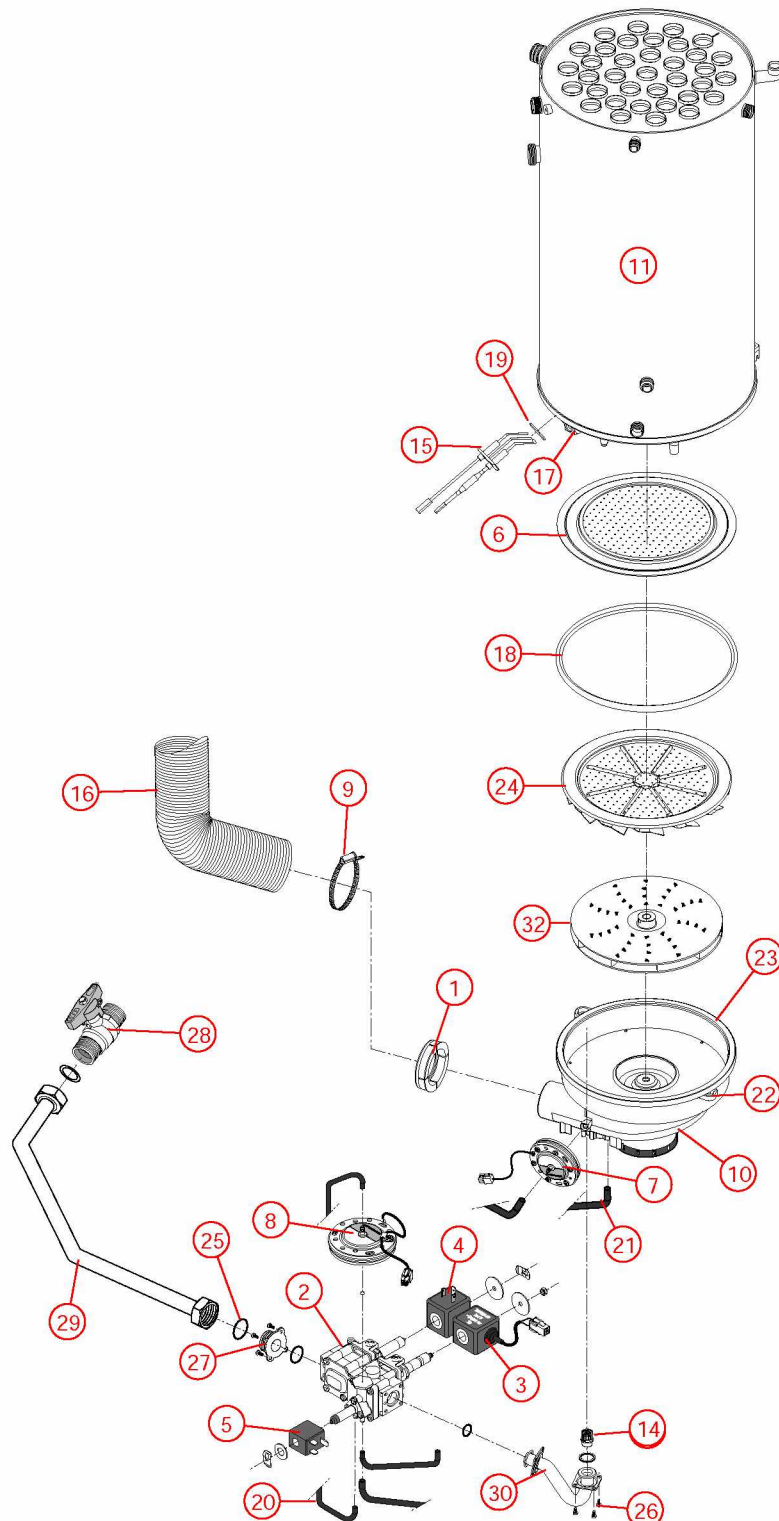


[PRESTIGE CONDENSATION VISIO 45 kW@ 1150000->]

04-Circuit gaz

| REFERENCE | Pièces | N° |
|-----------|---|----|
| 220512 | Bague de réduction tube air 80 x 60 | 1 |
| F3AA40660 | Bloc gaz CD 05.37-> | 2 |
| F3AA40658 | Bobine EV modulante | 3 |
| F3AA40159 | Bobine EV pour bloc TK25 + clip | 4 |
| F3AA40659 | Bobine vanne auto zéro | 5 |
| F3AA40936 | Brûleur + jt CD/EVO32/45 07.20-> | 6 |
| F3AA40661 | Capteur air | 7 |
| F3AA40662 | Capteur gaz | 8 |
| 230298 | Collier flexible air 70-90 | 9 |
| F3AA41207 | Condensateur motoventilateur 3MF/400 V | 10 |
| 405389 | Corps de chauffe + Calorifuge/joints CD45 Mixte/C.S 10.29-> | 11 |
| F3AA41152 | Diaphragme gaz GN 855 CD45 10.29-> | 12 |
| F3AA41153 | Diaphragme gaz GR 960 CD45 10.29-> | 13 |
| F3AA41151 | Diaphragme gaz PRO 675 CD45 10.29-> | 14 |
| F3AA41132 | Electrode AL+ION CD/EVO45 10.27-> | 15 |
| 220511 | Flexible air L1300 | 16 |
| F3AA41006 | Hublot CD/EVO | 17 |
| F3AA40950 | Joint brûleur CD/EVO 25/32/45 07.14-> CD20 10.35-> | 18 |
| F3AA41248 | Lot joints électrode CD/EVO 05.37-> (5) | 19 |
| F3AA40958 | Lot tubes pression capt. CD | 20 |
| F3AA40958 | Lot tubes pression capt. CD | 21 |
| F3AA41511 | Lot vis M 6x20 | 22 |
| F3AA41148 | Motoventilateur CD45 10.29->16.03 | 23 |
| F3AA41127 | Pales statiques CD/EVO45 10.27-> | 24 |
| F3AA41390 | Pochette joints gaz + vis bloc gaz TK25/ DN | 25 |
| F3AA41390 | Pochette joints gaz + vis bloc gaz TK25/ DN | 26 |
| 220487 | Raccord TK25 | 27 |
| 440413 | Robinet gaz 20x27 | 28 |
| 425234 | Tube gaz PCD45 10.29-> | 29 |
| 425190 | Tube liaison gaz HM25/32/45 CD 07.14-> | 30 |
| F3AA40943 | Turbine diam.12 CD20/25/32/45 EVO25/30/32/45 07.14->16.02 | 31 |
| F3AA41480 | Turbine diam.8 CD20/25/32/45 EVO25/30/32/45 16.03-> | 32 |

[PRESTIGE CONDENSATION VISIO 45 kW@ 1150000->]
04-Circuit gaz

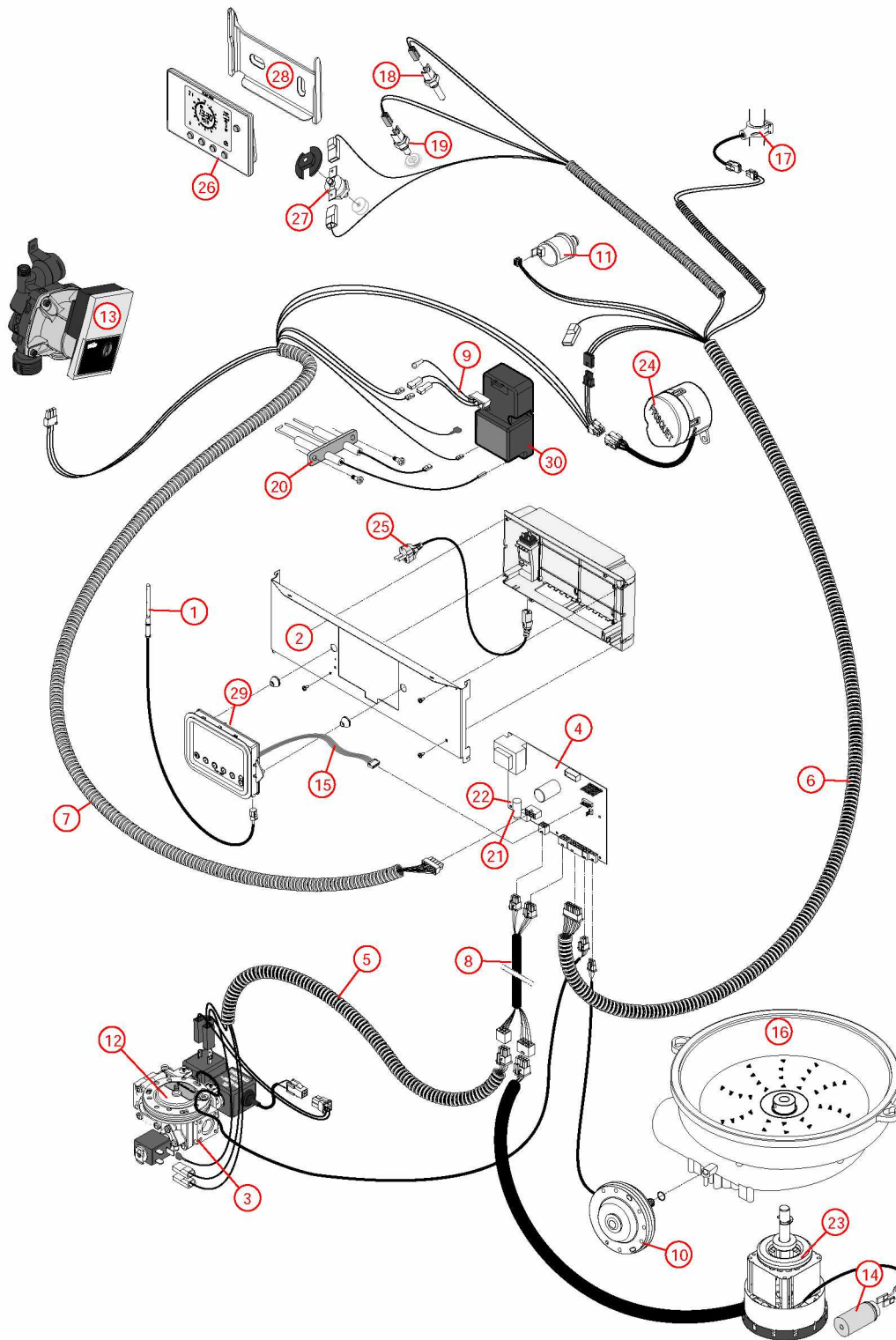


[PRESTIGE CONDENSATION VISIO 45 kW@ 1150000->]

05-Câblage / commande 1745000

| REFERENCE | Pièces | N° |
|-----------|---|----|
| F3AA41254 | Antenne Visio 11.50 -> | 1 |
| F3AA41294 | Barre tableau de bord PCD45 Visio 11.50-> | 2 |
| F3AA40660 | Bloc gaz CD 05.37-> | 3 |
| F3AA41169 | Boîtier électro.CD25/32/45 07.14-> CD20 10.35-> | 4 |
| 250244 | Câblage EV/carte rég. CD25/32 07-> | 5 |
| F3AA41552 | Câblage général PCD45 Visio 17.45-> | 6 |
| F3AA41552 | Câblage général PCD45 Visio 17.45-> | 7 |
| F3AA41204 | Câblage rallonges bobines/moteur PCD 25/32/45 07.23-> | 8 |
| 250253 | Câble adaptation transfo CD/EVO25/32/45 | 9 |
| F3AA40661 | Capteur air | 10 |
| F3AA40511 | Capteur de pression 2000-> | 11 |
| F3AA40662 | Capteur gaz | 12 |
| F3AA41433 | Circulateur HR 15/7-5 surpuissant 15.27 -> | 13 |
| F3AA41510 | Condensateur motoventilateur 4,5MF/400V | 14 |
| F3AA41296 | Cordon C.I /FAV Visio 11.50-> | 15 |
| F3AA41607 | Corps de brûleur CD45 16.04-> | 16 |
| F3AA40515 | CTN à clipper D:23.5 01.29-> | 17 |
| F3AA40959 | CTN à visser 1/4 fumée CD/EVO 25/32/45 07.14-> CD20 10.35-> | 18 |
| F3AA40516 | CTN à visser 2000-> | 19 |
| F3AA41132 | Electrode AL+ION CD/EVO45 10.27-> | 20 |
| F3AA41212 | Lot fusible 3.15A 250V (5) | 21 |
| F3AA41213 | Lot fusible 4A 250V (5) | 22 |
| F3AA41528 | Moteur turbine EVO/CD 16.03-> | 23 |
| F3AA40524 | Moteur V4V 2000-> | 24 |
| F3AA41556 | Prise coudée câble 1.8m | 25 |
| F3AA41221 | Satellite Visio 11.50-> | 26 |
| F3AA40157 | Sécurité de surchauffe 220v 94°C 94.02-> | 27 |
| F3AA41260 | Support mural satellite Visio 11.50-> | 28 |
| F3AA41253 | Tableau de bord Visio 11.50 -> | 29 |
| F3AA40848 | Transfo allumage CD20/25/32/45 05.37-> EVO25/32 08.08-> | 30 |

[PRESTIGE CONDENSATION VISIO 45 kW@ 1150000->]
05-Câblage / commande 1745000



[PRESTIGE CONDENSATION VISIO 45 kW@ 1150000->]

05-Câblage / Commandes

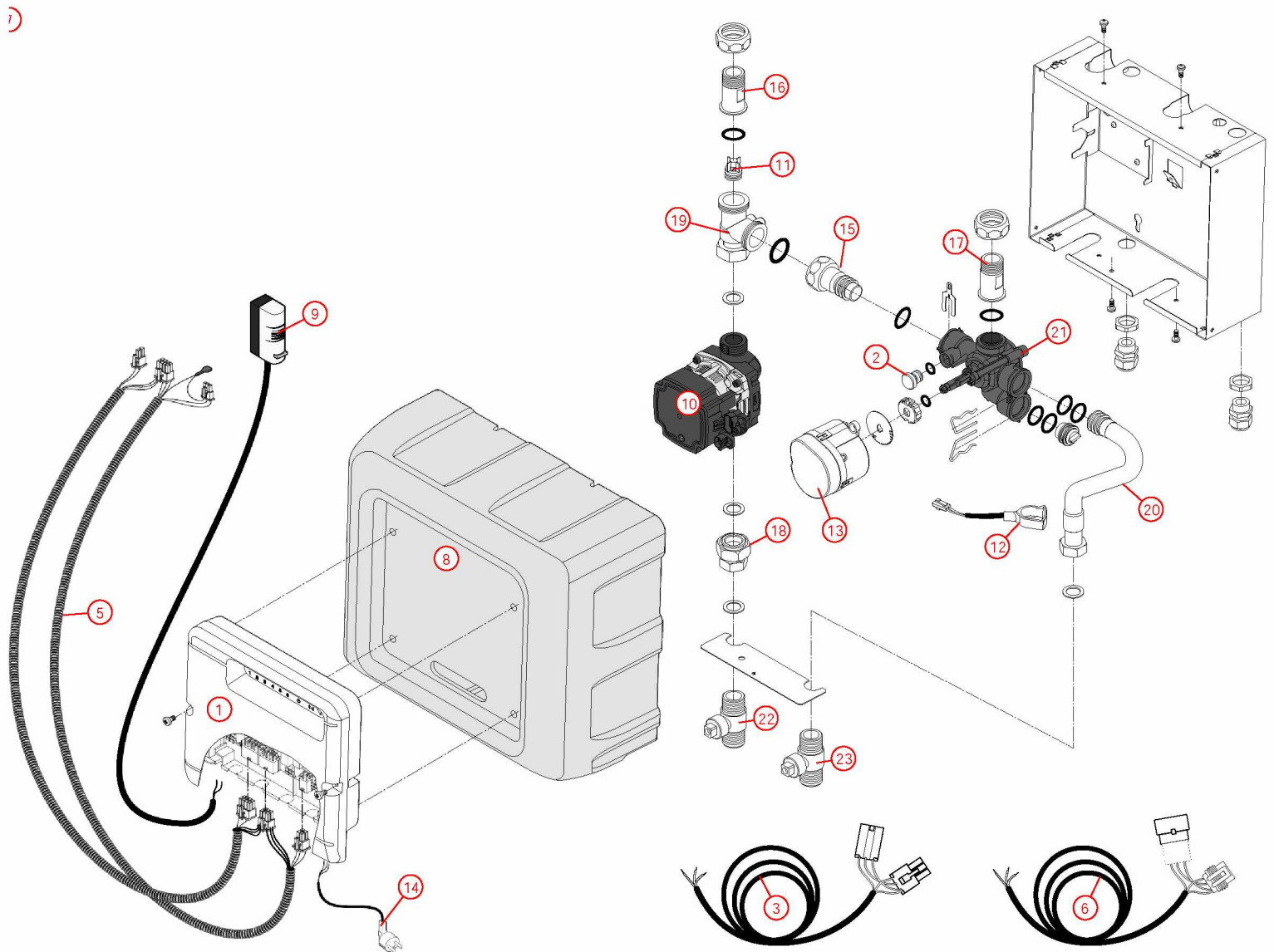
| REFERENCE | Pièces | N° |
|-----------|---|----|
| F3AA41254 | Antenne Visio 11.50 -> | 1 |
| F3AA41294 | Barre tableau de bord PCD45 Visio 11.50-> | 2 |
| F3AA40660 | Bloc gaz CD 05.37-> | 3 |
| F3AA41169 | Boîtier électro.CD25/32/45 07.14-> CD20 10.35-> | 4 |
| 250244 | Câblage EV/carte rég. CD25/32 07-> | 5 |
| F3AA41295 | Câblage général PCD45 Visio 11.50->17.44 | 6 |
| F3AA41295 | Câblage général PCD45 Visio 11.50->17.44 | 7 |
| F3AA41204 | Câblage rallonges bobines/moteur PCD 25/32/45 07.23-> | 8 |
| 250253 | Câble adaptation transfo CD/EVO25/32/45 | 9 |
| F3AA40661 | Capteur air | 10 |
| F3AA40511 | Capteur de pression 2000-> | 11 |
| F3AA40662 | Capteur gaz | 12 |
| F3AA40513 | Circulateur 15/7-3 surpuissant 00.12->15.26 | 13 |
| F3AA41433 | Circulateur HR 15/7-5 surpuissant 15.27 -> | 14 |
| F3AA41207 | Condensateur motoventilateur 3MF/400 V | 15 |
| F3AA41296 | Cordon C.I /FAV Visio 11.50-> | 16 |
| F3AA40515 | CTN à clipper D:23.5 01.29-> | 17 |
| F3AA40959 | CTN à visser 1/4 fumée CD/EVO 25/32/45 07.14-> CD20 10.35-> | 18 |
| F3AA40516 | CTN à visser 2000-> | 19 |
| F3AA41132 | Electrode AL+ION CD/EVO45 10.27-> | 20 |
| F3AA41212 | Lot fusible 3.15A 250V (5) | 21 |
| F3AA41213 | Lot fusible 4A 250V (5) | 22 |
| F3AA40524 | Moteur V4V 2000-> | 23 |
| F3AA41221 | Satellite Visio 11.50-> | 24 |
| F3AA40157 | Sécurité de surchauffe 220v 94°C 94.02-> | 25 |
| F3AA41260 | Support mural satellite Visio 11.50-> | 26 |
| F3AA41253 | Tableau de bord Visio 11.50 -> | 27 |
| F3AA40848 | Transfo allumage CD20/25/32/45 05.37-> EVO25/32 08.08-> | 28 |

[PRESTIGE CONDENSATION VISIO 45 kW@ 1150000->]

07-Module Hydraulique

| REFERENCE | Pièces | N° |
|------------------|---|-----------|
| F3AA41251 | Boîtier électronique Visio SAV 11.50-> | 1 |
| F3AA41263 | Bouchon capteur pression | 2 |
| 250167 | Câbl.therm.sécu.plan.chf 2000-> | 3 |
| F3AA41265 | Câblage général Module Hyd.Visio 11.50->15.26 | 4 |
| F3AA41447 | Câblage général Module Hyd.Visio 15.27 -> | 5 |
| F3AA41452 | Câble thermostat sécurité plan.chf SS (Grundfos) | 6 |
| F3AA41452 | Câble thermostat sécurité plan.chf SS (Grundfos) | 7 |
| F3AA41262 | Capot Module Hyd. Visio | 8 |
| F3AA41255 | Capteur sonde extérieure Visio | 9 |
| F3AA41436 | Circulateur HR 26x34-130 | 10 |
| F3AA41264 | Clapet antiretour DN20 | 11 |
| F3AA40515 | CTN à clipper D:23.5 01.29-> | 12 |
| F3AA40524 | Moteur V4V 2000-> | 13 |
| 250314 | Prise coudée câble 1.55m | 14 |
| F3AA40752 | Raccord liaison recyclage 2000-> | 15 |
| 220546 | Raccord M3/4 tournant V4V | 16 |
| 220546 | Raccord M3/4 tournant V4V | 17 |
| 225055 | Raccord tournant F3/4-F1 | 18 |
| 220538 | Té M/M/F | 19 |
| 415535 | Tube départ Module Hydraulique Visio | 20 |
| F3AA40736 | Vanne 4 voies 03.16-> | 21 |
| F3AA40144 | Vanne isolement 3/4 carré | 22 |
| F3AA40144 | Vanne isolement 3/4 carré | 23 |

[PRESTIGE CONDENSATION VISIO 45 kW@ 1150000->]
07-Module Hydraulique



[PRESTIGE CONDENSATION VISIO 45 kW@ 1150000->]

031-2ème circuit hydraulique

| REFERENCE | Pièces | N° |
|------------------|---|-----------|
| F3AA41442 | Circulateur 33x42 HR 15.31 -> | 1 |
| F3AA41442 | Circulateur 33x42 HR 15.31 -> | 2 |
| F3AA40836 | Clapet antiretour 3/4MF | 3 |
| 415426 | Tube départ AVL PCD25/32/45 2è circuit+circul 10.27-> | 4 |
| 415550 | Tube départ MH.PCD45 Visio 11-> | 5 |
| 415522 | Tube départ PCD45 2ème circuit AMT10.29-> | 6 |
| 415551 | Tube retour MH.PCD45 Visio 11-> | 7 |
| 415523 | Tube retour PCD45 2ème circuit 10.29-> | 8 |
| F3AA40144 | Vanne isolement 3/4 carré | 9 |
| F3AA40889 | Vanne isolement 3/4 équerre | 10 |

[PRESTIGE CONDENSATION VISIO 45 kW@ 1150000->]
031-2ème circuit hydraulique

