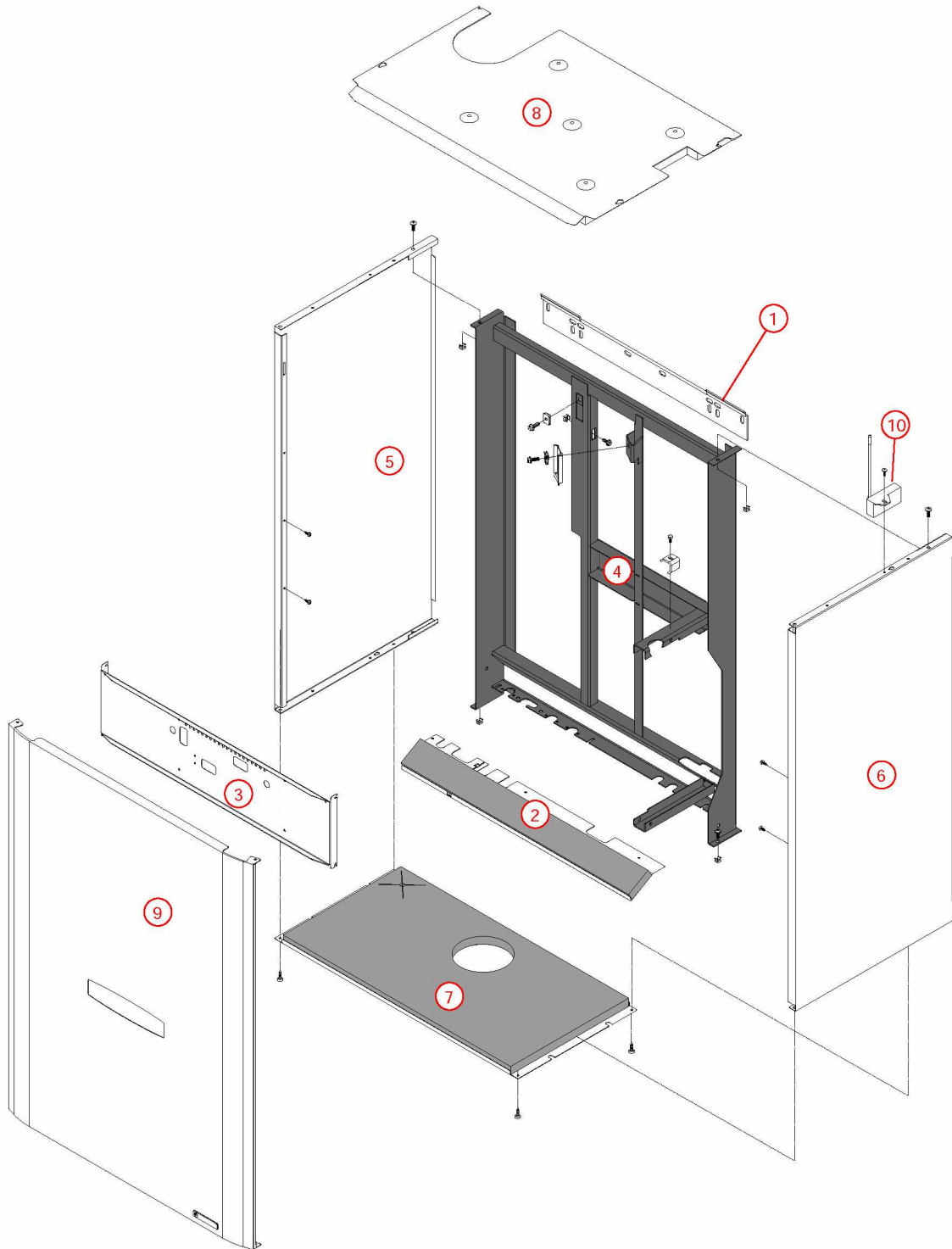


[HYDROMOTRIX CONDENSATION 45 kW@ 1030000->1149000]

01-Carénage

REFERENCE	Pièces	N°
430256	Barre accrochage HM 40/45 91.36->	1
430884	Barre de rigidité arrière CD45 10.30->	2
F3AA41129	Barre tab.de bord HM CD/EVO45 10.27->12.28	3
F3AA41130	Châssis CD/EVO45 10.27->	4
430854	Côté CD/EVO45 10.27->	5
430854	Côté CD/EVO45 10.27->	6
F3AA41173	Dessous HM CD/EVO 45 10.27->	7
F3AA41150	Dessus HMCD45 10.29->11.49	8
F3AA41131	Façade CD45 10.30->11.49 EVO45 10.27->12.28	9
F3AA40526	Récepteur tête HF 1D 2000->	10

[HYDROMOTRIX CONDENSATION 45 kW@ 1030000->1149000]
01-Carénage

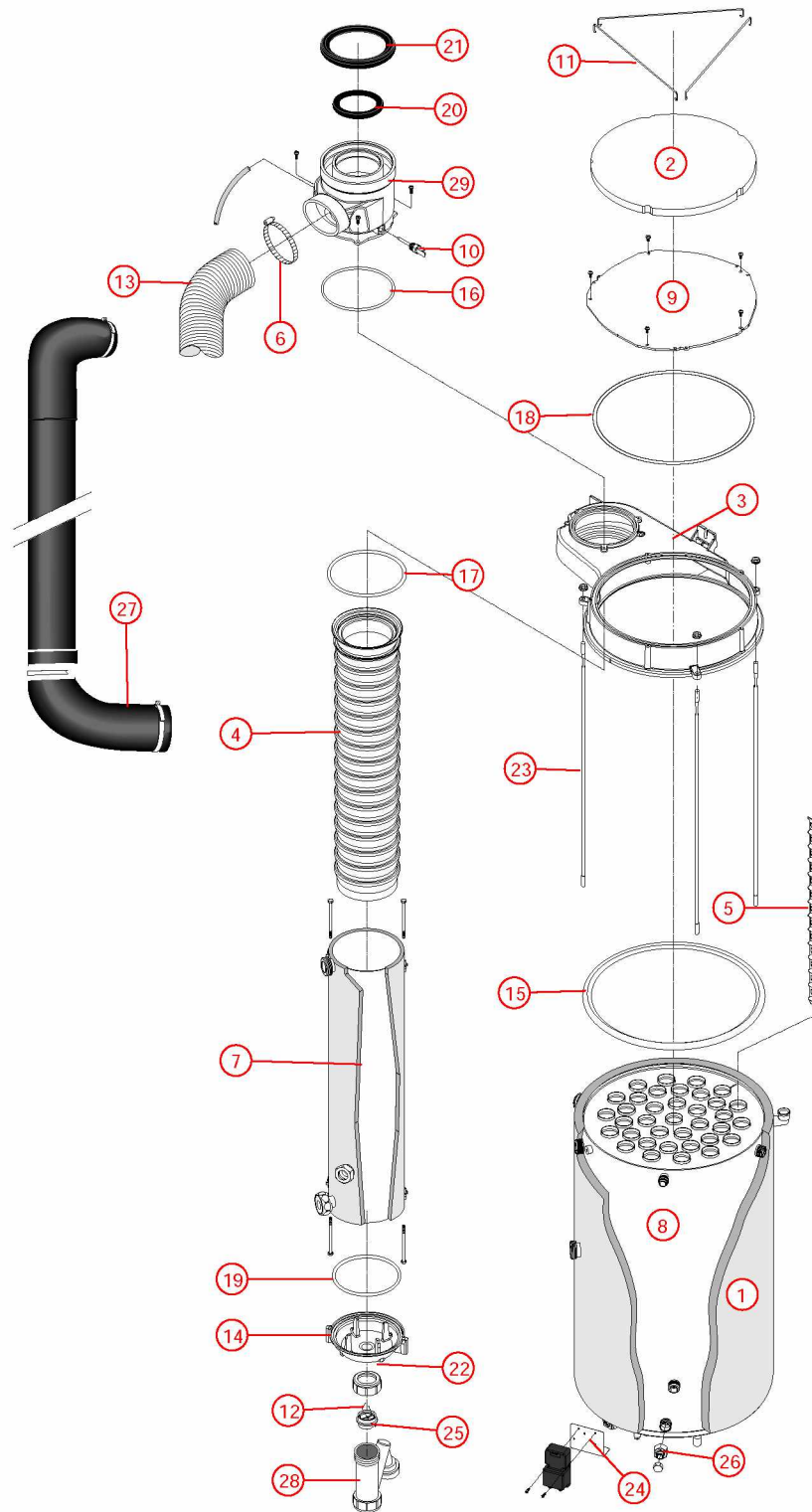


[HYDROMOTRIX CONDENSATION 45 kW@ 1030000->1149000]

02-Corps de chauffe

REFERENCE	Pièces	N°
450114	Calorifuge corps de chauffe CD45 10.30->	1
F3AA41145	Calorifuge dessus capteur CD45 10.29->	2
F3AA41144	Capteur fumées CD45 10.29->	3
400608	Chicane condenseur CD45 10.29->	4
400540	Chicane corps de chauffe CD/EVO lg 340 07.14->	5
230298	Collier flexible air 70-90	6
F3AA41149	Condenseur CD45 10.29-> CD32 18.49->	7
405389	Corps de chauffe + Calorifuge/joints CD45 Mixte/C.S 10.29->	8
400598	Couvercle capteur fumée CD45 10.29->	9
F3AA40959	CTN à visser 1/4 fumée CD/EVO 25/32/45 07.14-> CD20 10.35->	10
230251	Epingle fixation isolant	11
F3AA41050	Epingle siphon (10) 04.42->13.45	12
220511	Flexible air L1300	13
F3AA40956	Fond condenseur + siphon CD25/32	14
F3AA41134	Joint capteur fumées CD45 10.27->	15
F3AA40949	Joint chicane CD25/32/45 07.14->	16
F3AA40946	Joint condenseur sup.CD25/32 07.14->	17
F3AA41135	Joint couvercle fumées CD/EVO45 10.27->	18
F3AA40947	Joint fond condenseur CD25/32 07.14->13.45	19
F3AA41156	Joint fumées dia 80 EPDM CD45	20
F3AA40824	Joint int kit adapt.verticale diam.125	21
F3AA40987	Lot jts siphon condensat. (5) 05.37->13.45	22
F3AA41147	Lot tirant capteur CD45 (3) 10.29->	23
430853	Patte support transfo. allumage CD/EVO 45kW 10.27->	24
220421	Raccord siphon CD	25
F3AA40790	Robinet de vidange 88.02->	26
F3AA41122	Silencieux air CD45 10.27->	27
F3AA41379	Siphon condensat 13.46->	28
F3AA41146	Support coude CD45 10.29->	29

[HYDROMATRIX CONDENSATION 45 kW@ 1030000->1149000]
02-Corps de chauffe

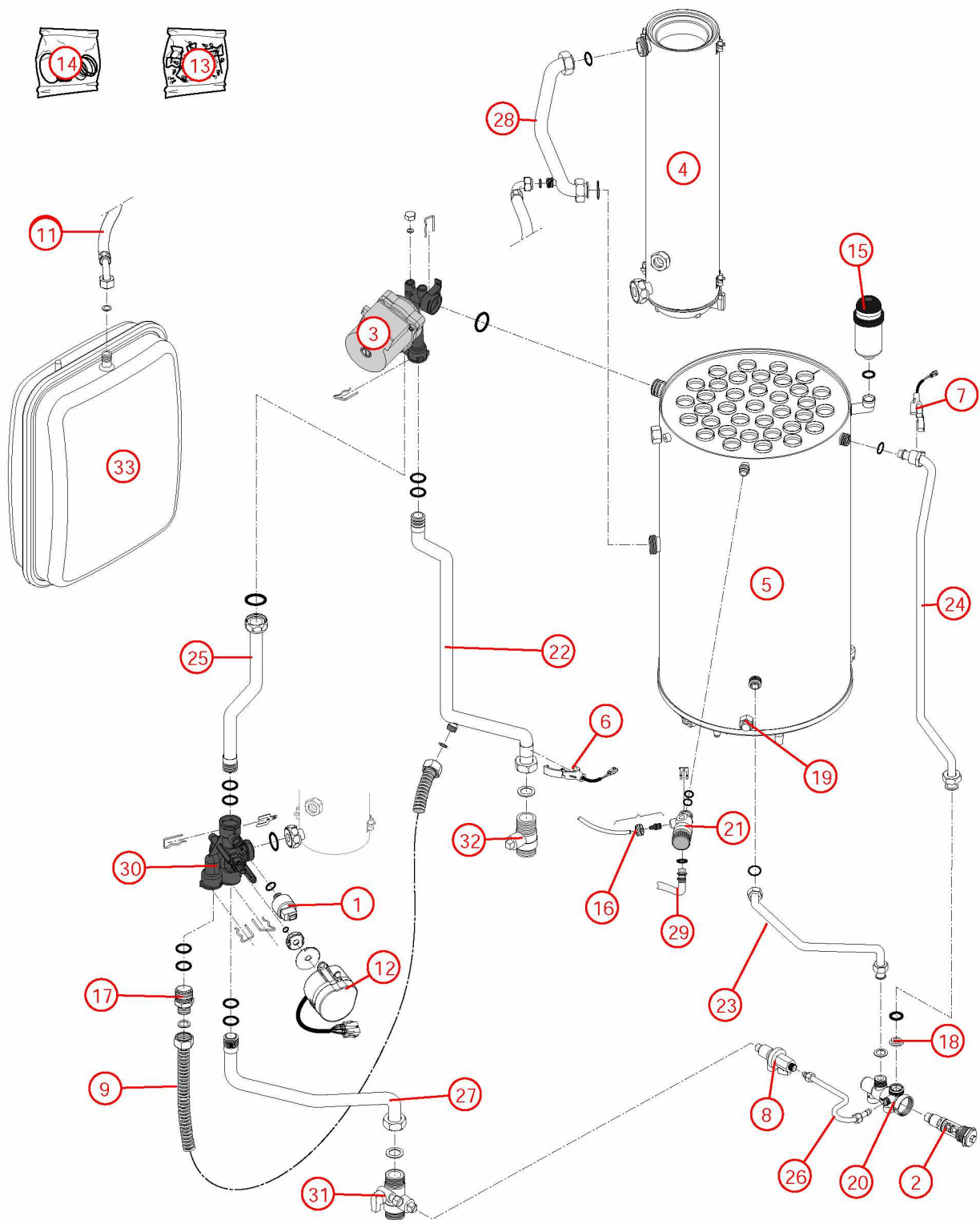


[HYDROMOTRIX CONDENSATION 45 kW@ 1030000->1149000]

03-Circuit hydraulique

REFERENCE	Pièces	N°
F3AA40511	Capteur de pression 2000->	1
F3AA40437	Cartouche thermos. RTA 98->	2
F3AA40513	Circulateur 15/7-3 surpuissant 00.12->15.26	3
F3AA41149	Condenseur CD45 10.29-> CD32 18.49->	4
405389	Corps de chauffe + Calorifuge/joints CD45 Mixte/C.S 10.29->	5
F3AA40515	CTN à clipper D:23.5 01.29->	6
F3AA40515	CTN à clipper D:23.5 01.29->	7
F3AA40520	Disconnecteur + 1 vanne arrêt 2000->	8
F3AA40957	Flexible ond.inox LG270 FF3/8	9
220515	Flexible TR.LG750 FF3/8 COU	10
220515	Flexible TR.LG750 FF3/8 COU	11
F3AA40524	Moteur V4V 2000->	12
F3AA40540	Pochette de clips + vis 00.05->	13
F3AA40851	Pochette joint CD/EVO20/25/32 05.37->	14
F3AA40121	Purgeur automatique	15
F3AA40525	Purgeur manuel 2000->	16
F3AA41071	Raccord bouclage sanitaire CD25/32 07.14->	17
F3AA41155	Régulateur débit 16L bleu foncé	18
F3AA40790	Robinet de vidange 88.02->	19
F3AA40532	RTA 2000->	20
F3AA40533	Soupape rac.3b 2000->	21
415503	Tube départ chauff.HMCD45 10.29->	22
415488	Tube EC CD/EVO45 10.27->	23
415487	Tube EF CD/EVO45 10.27->	24
415502	Tube recyclage CD45 10.29->	25
415244	Tube remplissage HM23 00.05->08.06 TRAD.23	26
415501	Tube retour chauff.HMCD45 10.30->	27
415500	Tube retour COND/CDC CD/P.45 10.29->	28
F3AA40955	Tube soupape CD/EVO 25/32/45 07.14->	29
F3AA40736	Vanne 4 voies 03.16->	30
F3AA40536	Vanne isolement 1 MM + rempl. 2000->	31
F3AA40537	Vanne isolement 1 MM carré 2000->	32
410120	Vase rectangulaire 18 litres PREST.23/32kW	33

[HYDROMOTRIX CONDENSATION 45 kW@ 1030000->1149000]
03-Circuit hydraulique

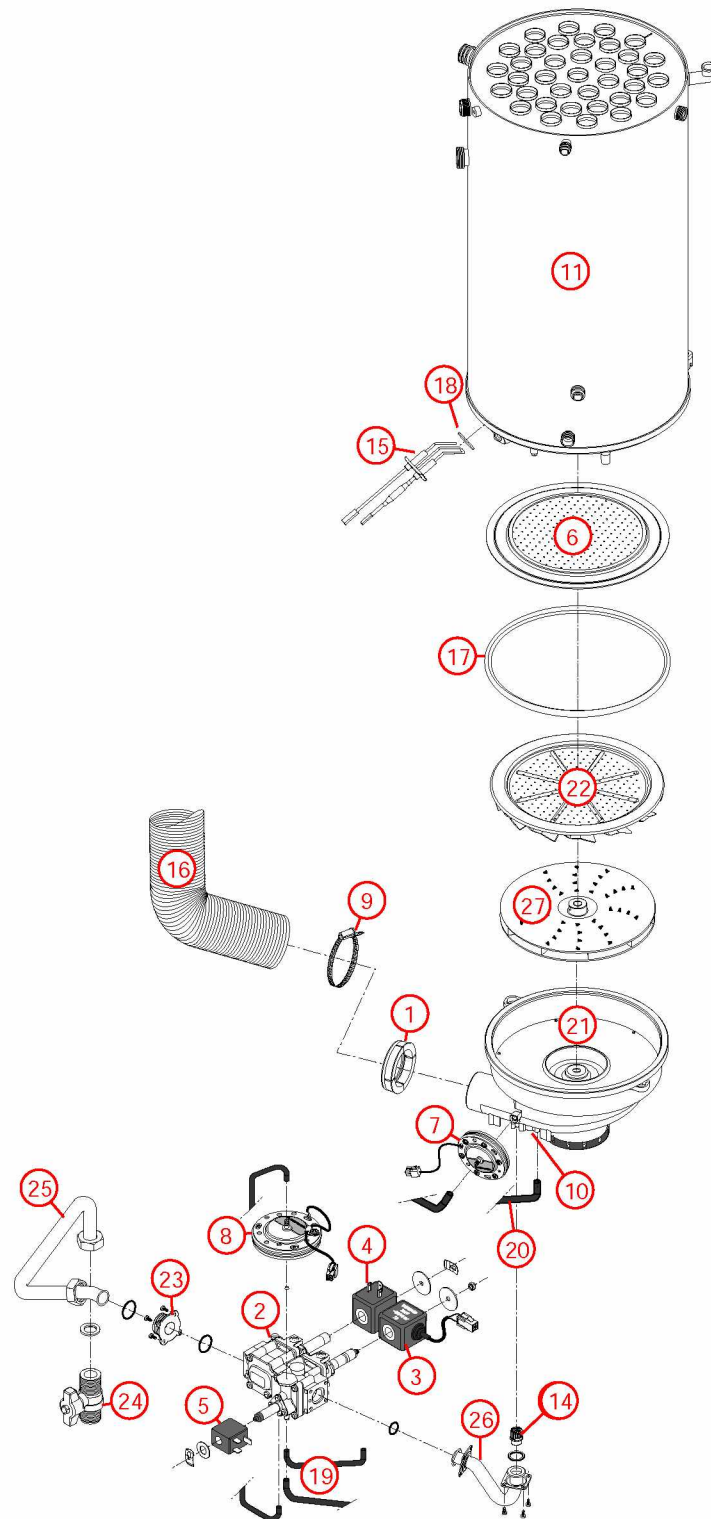


[HYDROMOTRIX CONDENSATION 45 kW@ 1030000->1149000]

04-Circuit gaz

REFERENCE	Pièces	N°
220512	Bague de réduction tube air 80 x 60	1
F3AA40660	Bloc gaz CD 05.37->	2
F3AA40658	Bobine EV modulante	3
F3AA40159	Bobine EV pour bloc TK25 + clip	4
F3AA40659	Bobine vanne auto zéro	5
F3AA40936	Brûleur + jt CD/EVO32/45 07.20->	6
F3AA40661	Capteur air	7
F3AA40662	Capteur gaz	8
230298	Collier flexible air 70-90	9
F3AA41207	Condensateur motoventilateur 3MF/400 V	10
405389	Corps de chauffe + Calorifuge/joints CD45 Mixte/C.S 10.29->	11
F3AA41152	Diaphragme gaz GN 855 CD45 10.29->	12
F3AA41153	Diaphragme gaz GR 960 CD45 10.29->	13
F3AA41151	Diaphragme gaz PRO 675 CD45 10.29->	14
F3AA41132	Electrode AL+ION CD/EVO45 10.27->	15
220511	Flexible air L1300	16
F3AA40950	Joint brûleur CD/EVO 25/32/45 07.14-> CD20 10.35->	17
F3AA41248	Lot joints électrode CD/EVO 05.37-> (5)	18
F3AA40958	Lot tubes pression capt. CD	19
F3AA40958	Lot tubes pression capt. CD	20
F3AA41148	Motoventilateur CD45 10.29->16.03	21
F3AA41127	Pales statiques CD/EVO45 10.27->	22
220487	Raccord TK25	23
440413	Robinet gaz 20x27	24
425224	Tube gaz CD45 10.29->	25
425190	Tube liaison gaz HM25/32/45 CD 07.14->	26
F3AA40943	Turbine diam.12 CD20/25/32/45 EVO25/30/32/45 07.14->16.02	27

[HYDROMOTRIX CONDENSATION 45 kW@ 1030000->1149000]
04-Circuit gaz

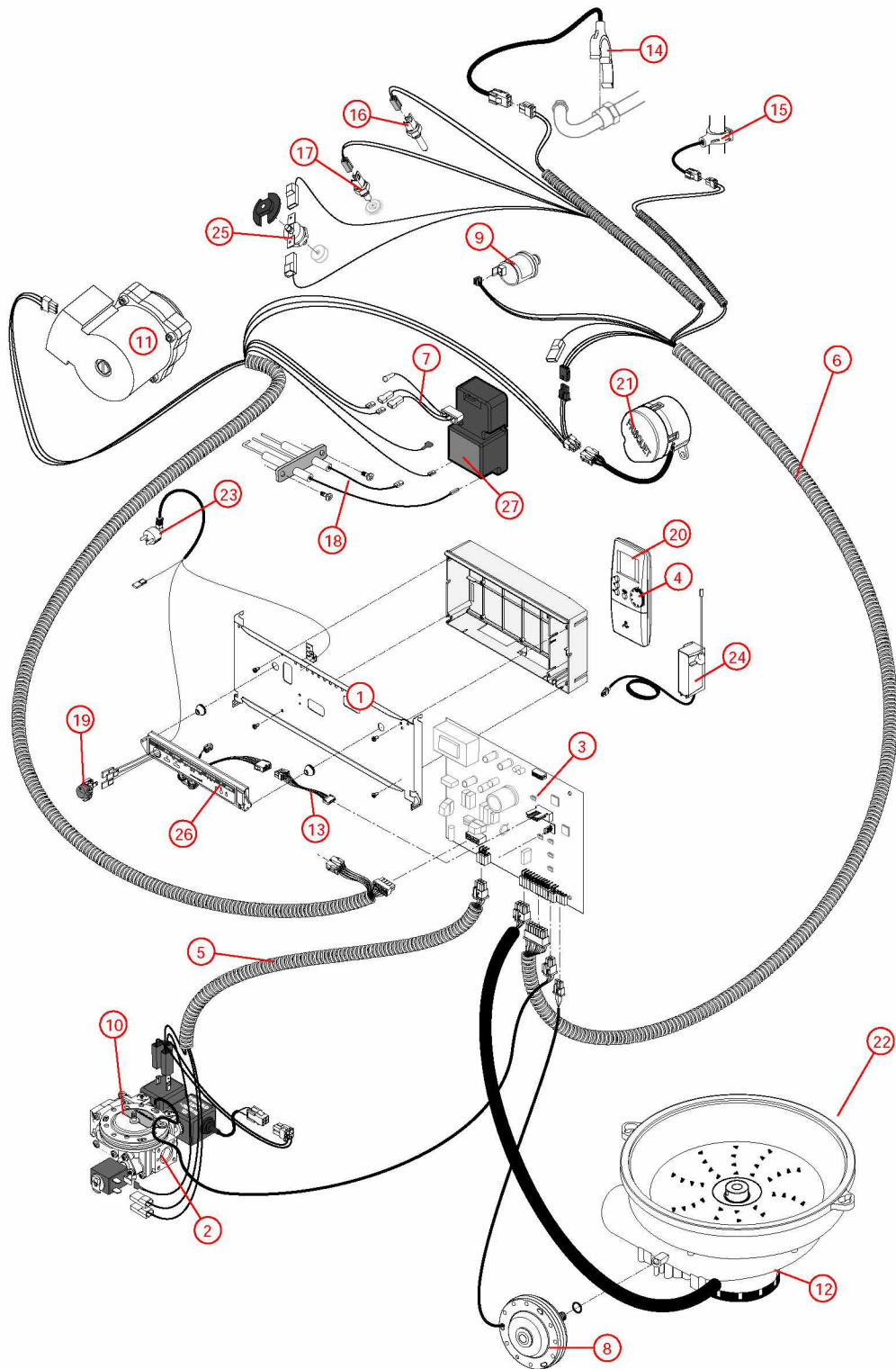


[HYDROMOTRIX CONDENSATION 45 kW@ 1030000->1149000]

05-Cablage et commande

REFERENCE	Pièces	N°
F3AA41129	Barre tab.de bord HM CD/EVO45 10.27->12.28	1
F3AA40660	Bloc gaz CD 05.37->	2
F3AA41169	Boîtier électro.CD25/32/45 07.14-> CD20 10.35->	3
F3AA41084	Bouton satellite radio 1D	4
250244	Câblage EV/carte rég. CD25/32 07->	5
F3AA41143	Câblage général HM45CD 10.29->11.49	6
250253	Câble adaptation transfo CD/EVO25/32/45	7
F3AA40661	Capteur air	8
F3AA40511	Capteur de pression 2000->	9
F3AA40662	Capteur gaz	10
F3AA40513	Circulateur 15/7-3 surpuissant 00.12->15.26	11
F3AA41207	Condensateur motoventilateur 3MF/400 V	12
F3AA40951	Cordon C.I/F.AV CD25/32 07.14->	13
F3AA40515	CTN à clipper D:23.5 01.29->	14
F3AA40515	CTN à clipper D:23.5 01.29->	15
F3AA40959	CTN à visser 1/4 fumée CD/EVO 25/32/45 07.14-> CD20 10.35->	16
F3AA40516	CTN à visser 2000->	17
F3AA41132	Electrode AL+ION CD/EVO45 10.27->	18
F3AA40523	Interrupteur unipolaire à voyant 2000->	19
F3AA41561	Kit Ambiance VisioLed tous modèles 2002-> sauf CD20 05.37->10.34 sauf PREST 00.14->08.06 (Antenne, Tableau de bord, Satellite) (Avant 2002 nous consulter)	20
F3AA40524	Moteur V4V 2000->	21
F3AA41148	Motoventilateur CD45 10.29->16.03	22
250163	Prise coudée câble 1.55m 2000->	23
F3AA40526	Récepteur tête HF 1D 2000->	24
F3AA40157	Sécurité de surchauffe 220v 94°C 94.02->	25
F3AA40530	Tableau de bord 1D 2000->	26
F3AA40848	Transfo allumage CD20/25/32/45 05.37-> EVO25/32 08.08->	27

[HYDROMOTRIX CONDENSATION 45 kW@ 1030000->1149000]
05-Cablage et commande



[HYDROMOTRIX CONDENSATION 45 kW@ 1030000->1149000]

031-2ème circuit hydraulique

REFERENCE	Pièces	N°
F3AA40288	Circulateur 33x42 standard ->15.30	1
F3AA40836	Clapet antiretour 3/4MF	2
F3AA40836	Clapet antiretour 3/4MF	3
415531	Tube départ HMCD45 2ème circuit 1030000->	4
415526	Tube départ HMCD45 2ème circuit AMT 10.30->	5
415525	Tube départ HMCD45 2ème circuit AVL 10.30->	6
415524	Tube retour HMCD45 2ème circuit 10.30->	7
415524	Tube retour HMCD45 2ème circuit 10.30->	8
F3AA40144	Vanne isolement 3/4 carré	9
F3AA40144	Vanne isolement 3/4 carré	10
F3AA40144	Vanne isolement 3/4 carré	11
F3AA40144	Vanne isolement 3/4 carré	12

[HYDROMOTRIX CONDENSATION 45 kW@ 1030000->1149000]
031-2ème circuit hydraulique

