

# LUNA

# ZENIS



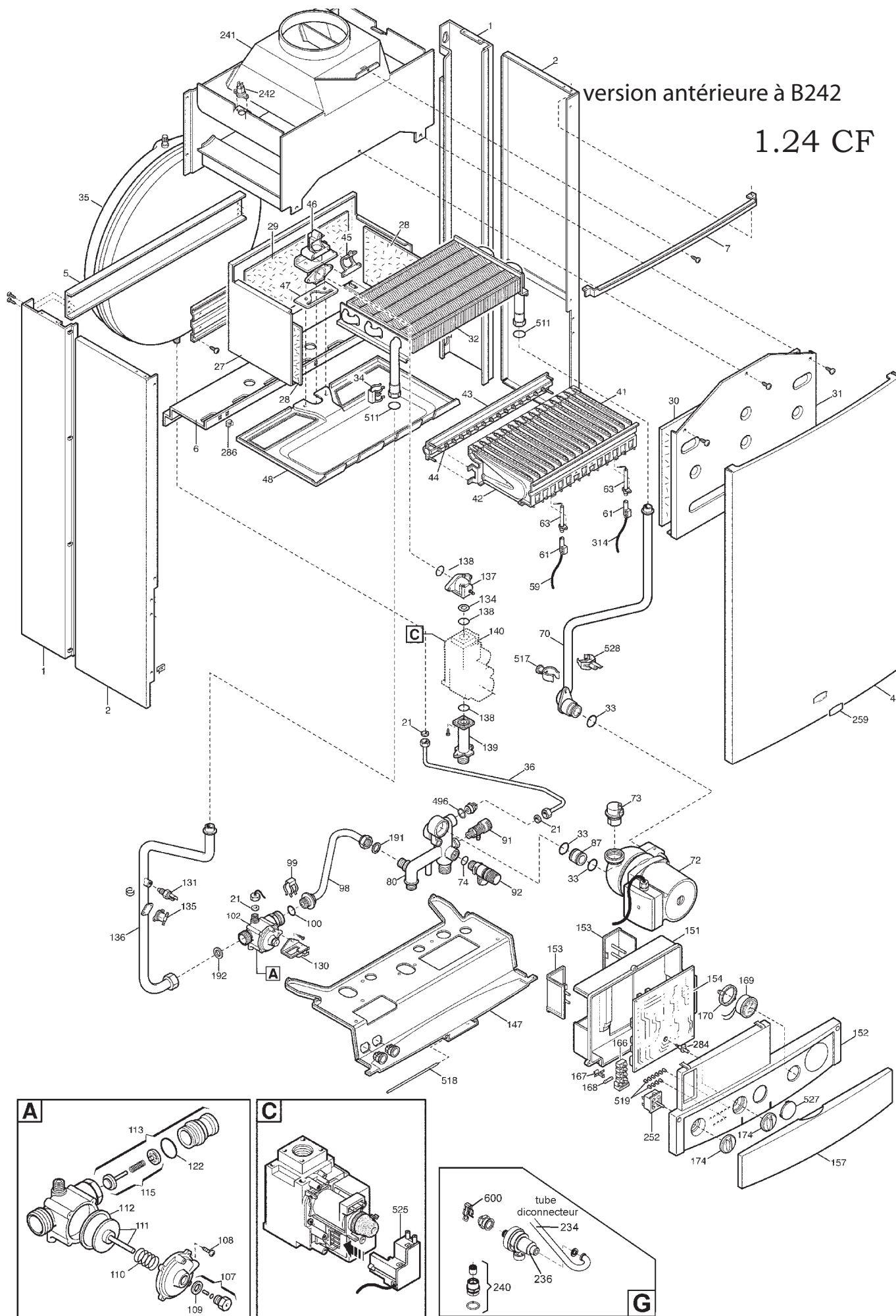
MAX 2.31 FF    1.24 FF  
2.24 FF  
DUO 3.28 FF

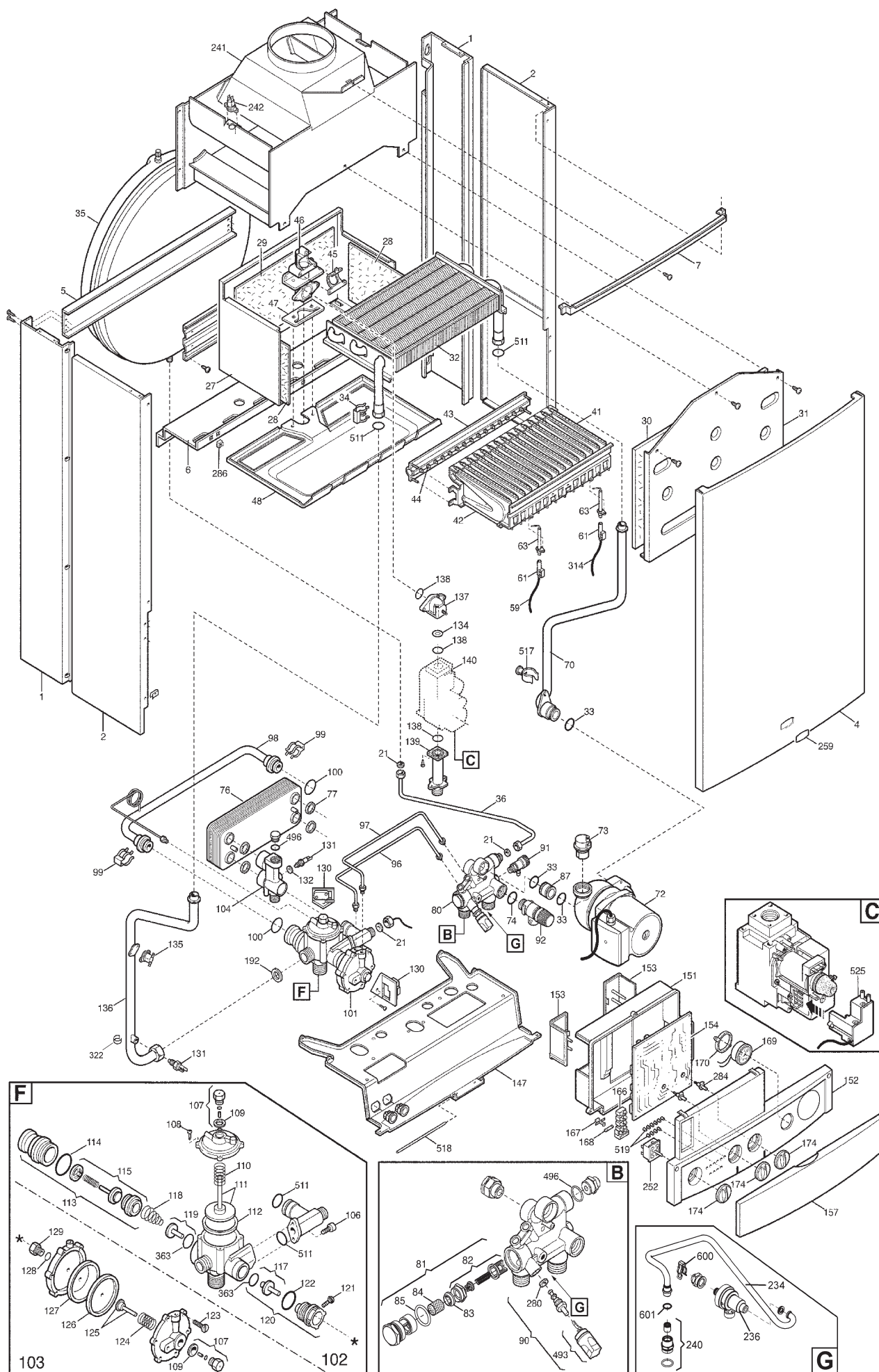


MAX 2.24 CF    1.24 CF  
MAX 2.28 CF    2.24 CF  
DUO 3.24 CF

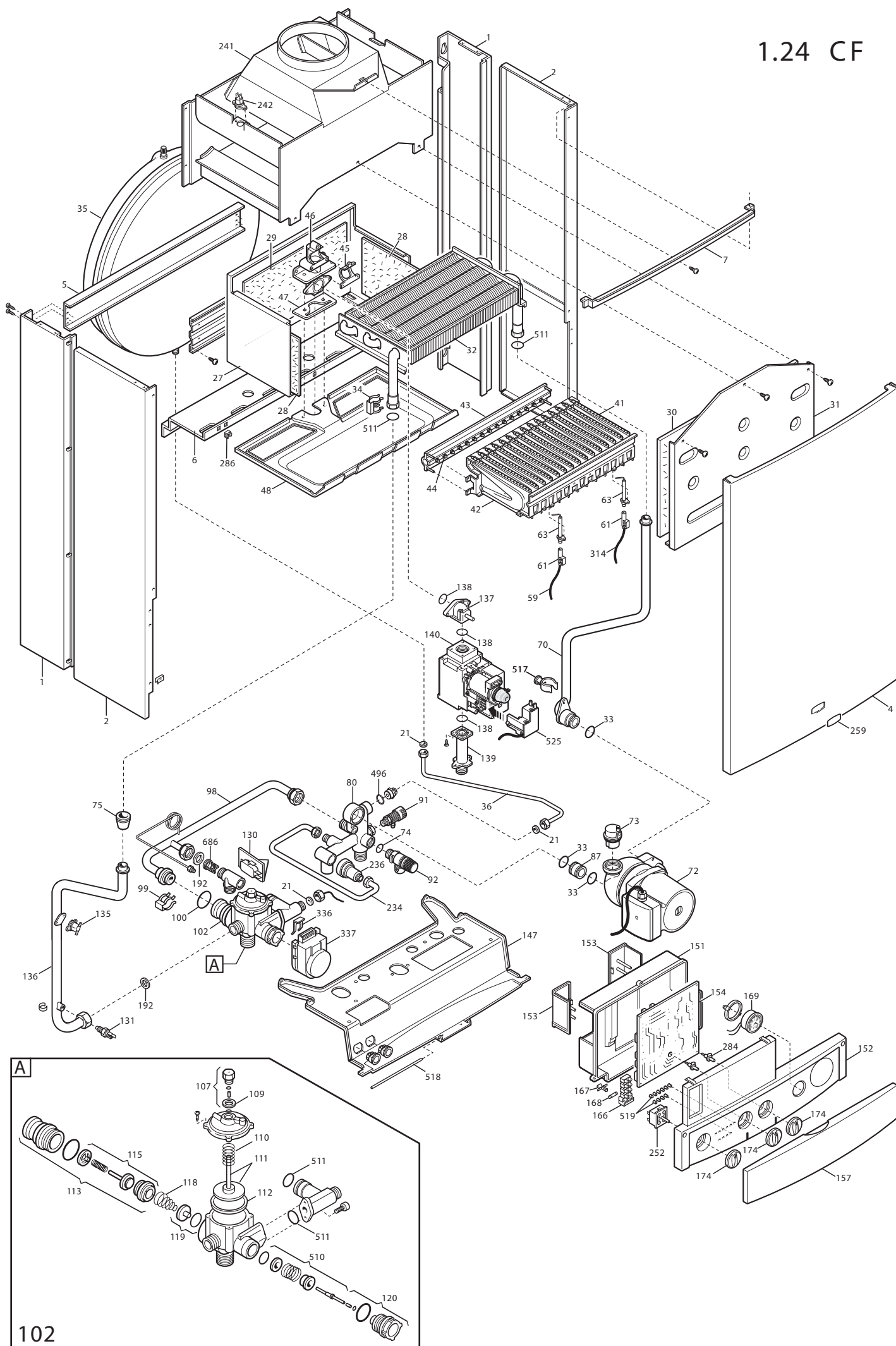
version antérieure à B242

1.24 CF





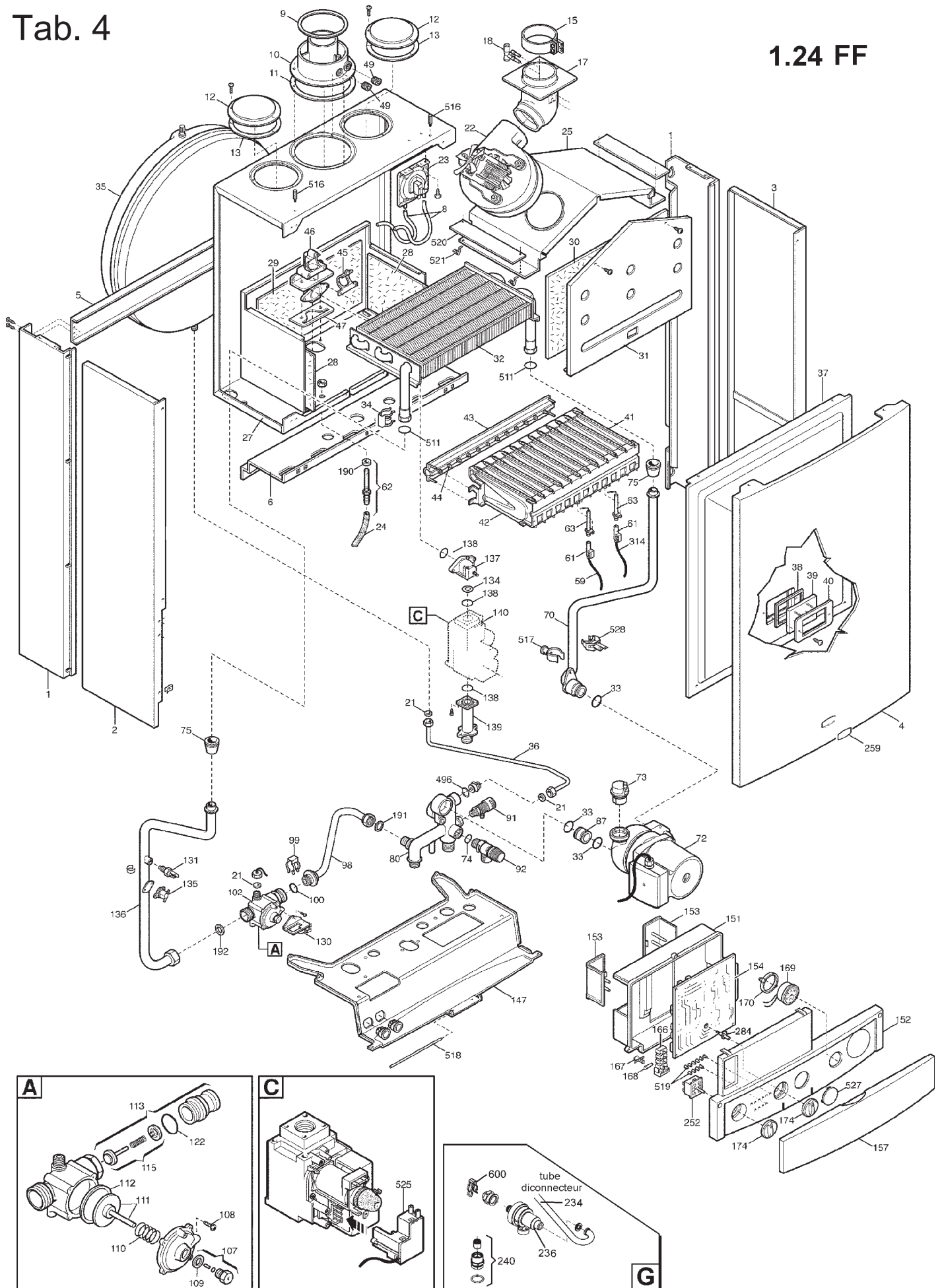
# 1.24 CF

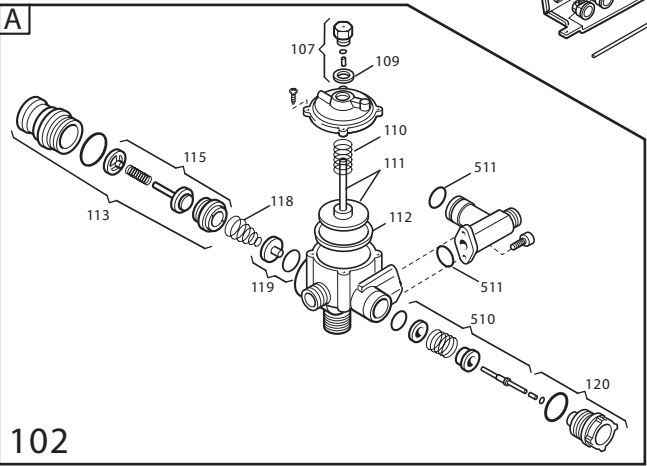
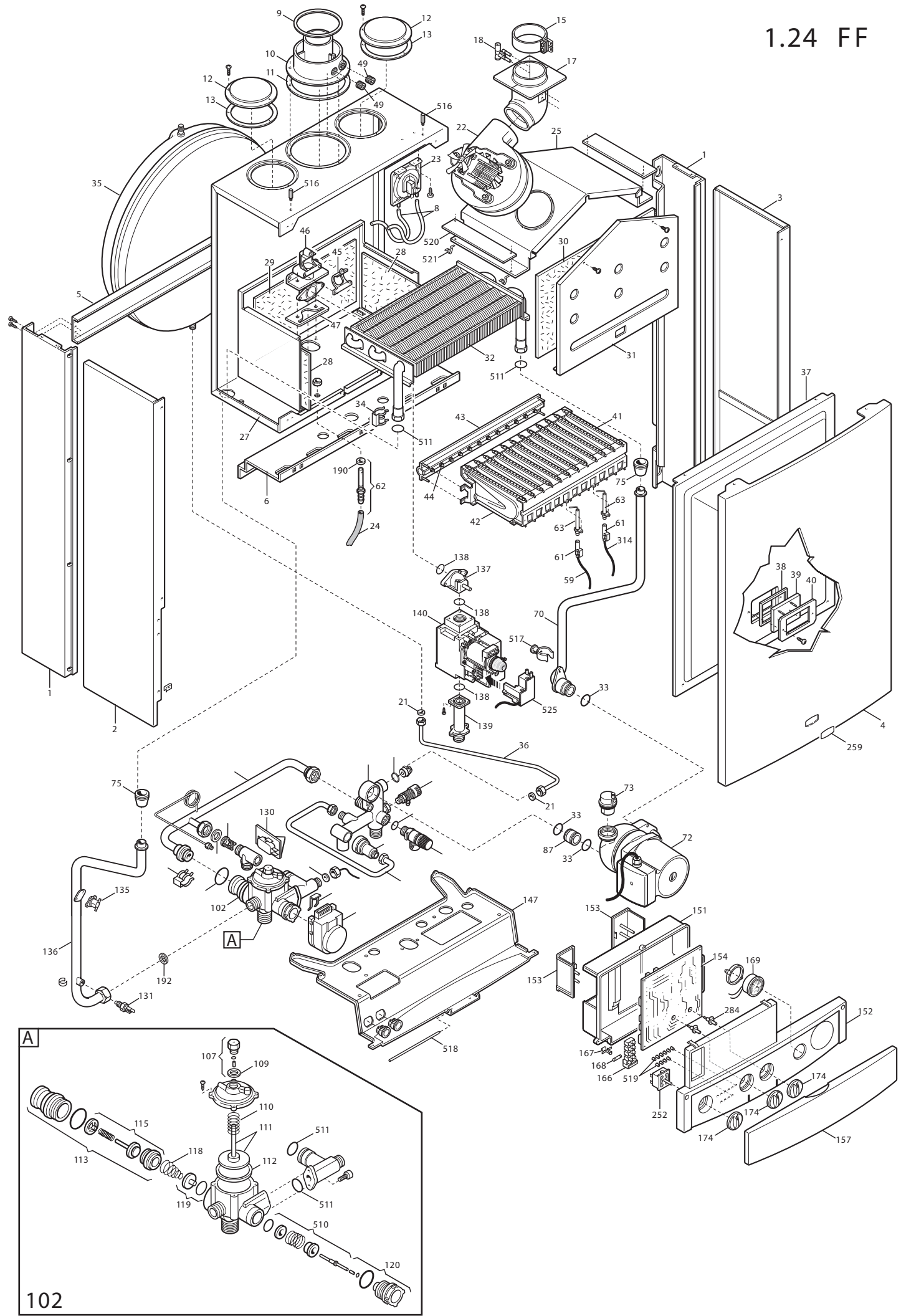




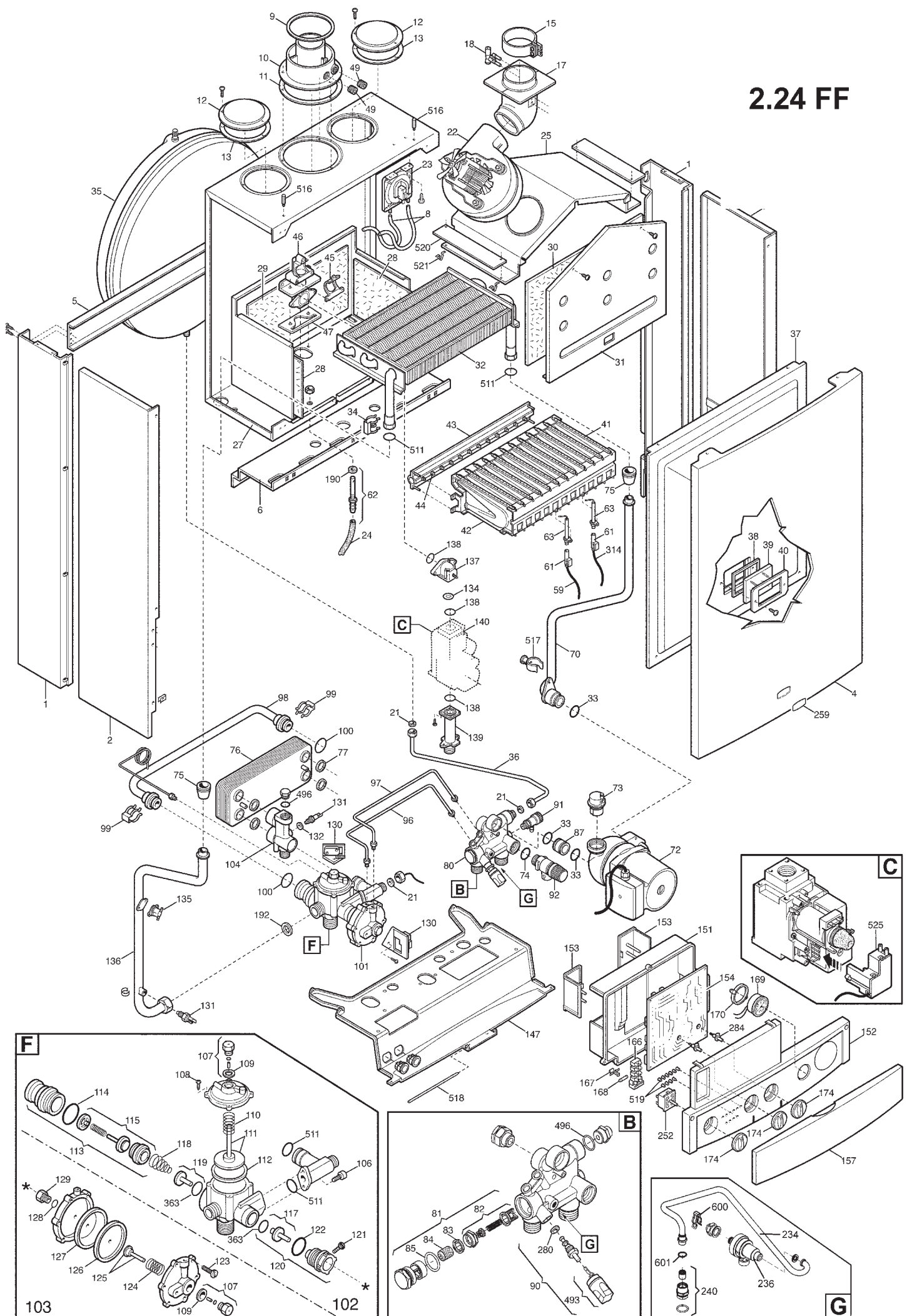
Tab. 4

1.24 FF



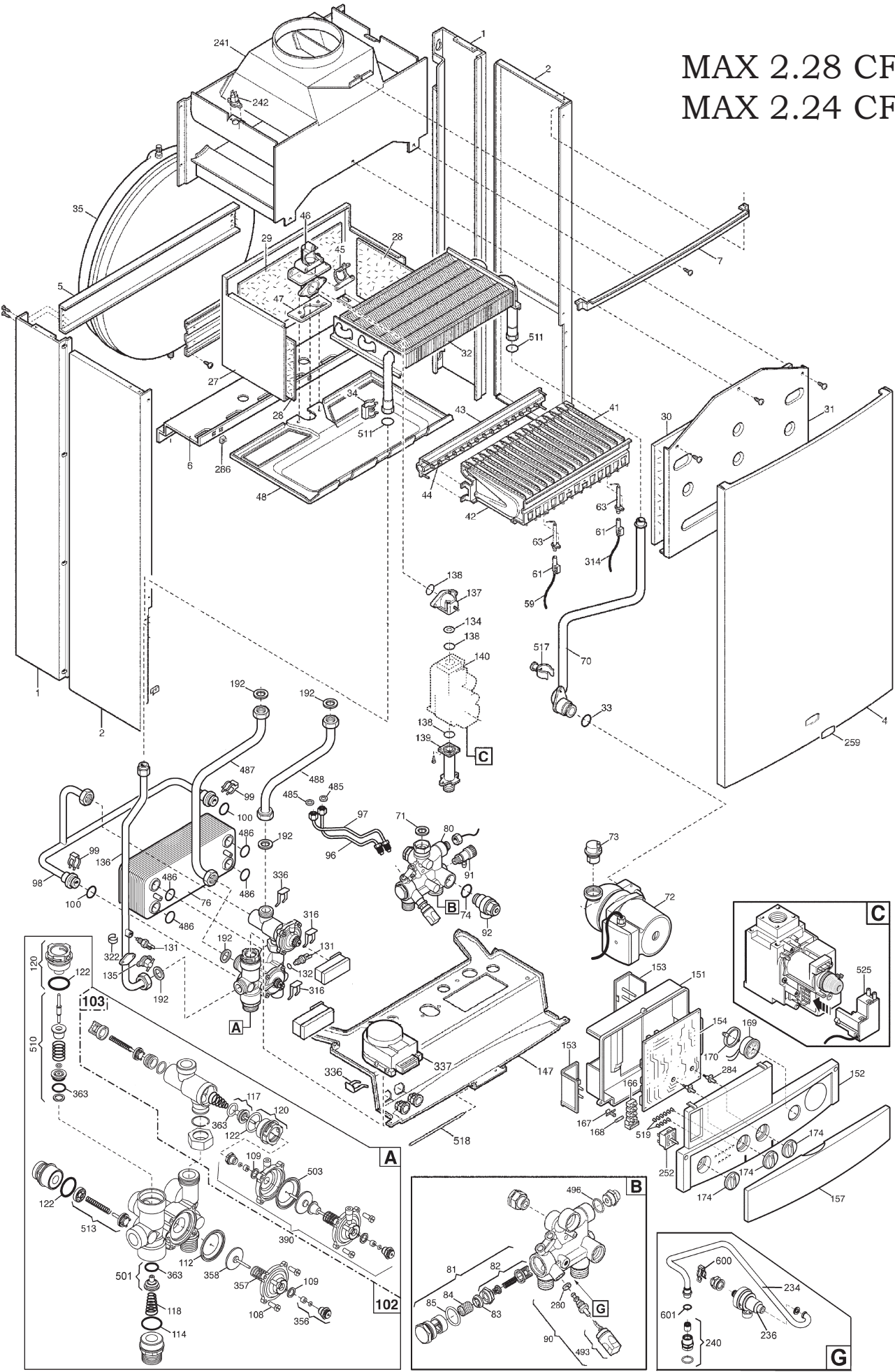


## 2.24 FF



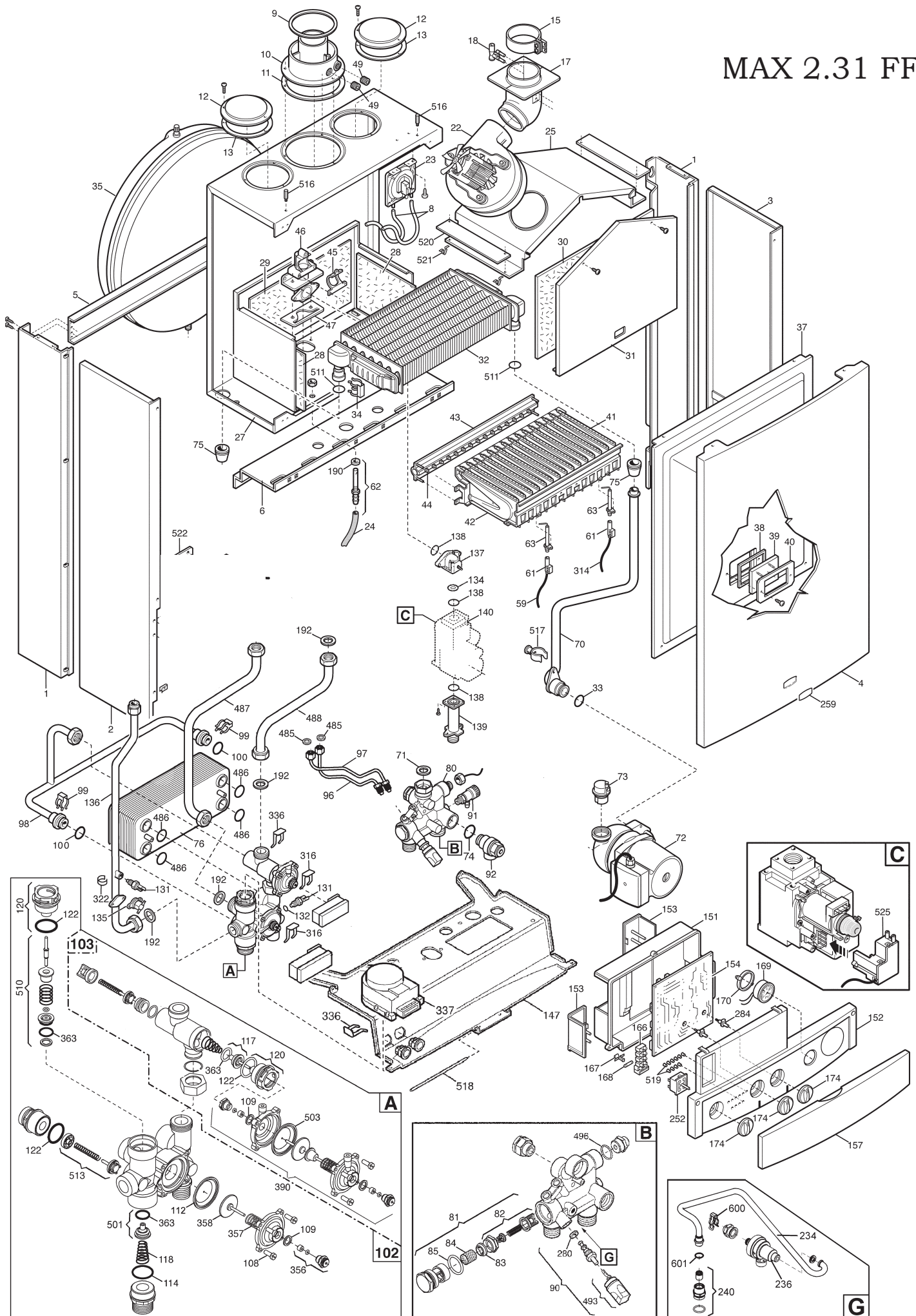


MAX 2.28 CF  
MAX 2.24 CF





# MAX 2.31 FF



# LUNA ZENIS

LUNA ZENIS			LUNA ZENIS 1,24 CF						LUNA ZENIS 2,24 CF						LUNA ZENIS 1,24 FF						LUNA ZENIS 2,24 FF						LUNA ZENIS MAX 2,24 CF						LUNA ZENIS MAX 2,28 CF						LUNA ZENIS MAX 2,31 FF					
			Tab. 01		Tab. 02		Tab. 03		Tab. 04		Tab. 05		Tab. 06		Immatr. Début		Immatr. fin.																											
Pos	Description	Code	Tab. 01	Tab. 02	Tab. 03	Tab. 04	Tab. 05	Tab. 06	Immatr. Début	Immatr. fin.																																		
1	Châssis montant vertical	SX 5653140			•	•		•																																				
1	Châssis montant vertical	SX 5653150	•	•			•	•																																				
2	Panneau coté gauche h=763	SX 5653630			•	•		•																																				
2	Panneau coté h=803	SX 5112030	•	•			•	•																																				
3	Panneau coté droit h=763	SX 5653620			•	•		•																																				
4	Panneau avant CF IDEAL STANDARD	SX 5663390	•	•			•	•																																				
4	Panneau avant H=672 IDEAL STANDARD	SX 5112281			•	•		•																																				
4	Panneau avant CF CHAPPEE	SX 5659030	•	•			•	•																																				
4	Panneau avant CF - CHAPPEE	SX 5655190	•	•			•	•																																				
4	Panneau avant H=672	SX 5112640			•	•		•																																				
4	Panneau avant H=672	SX 5111940			•	•		•																																				
5	Traverse arrière supérieure	SX 5110290	•	•	•	•	•	•																																				
6	Traverse arrière inférieure	SX 5109640	•	•	•	•																																						
6	Traverse arrière inférieure	SX 5111710					•	•	•																																			
7	Traverse avant supérieure	SX 5112020	•	•																																								
8	Tube silicone pressostat 4,8x8 L=270	SX 5408080			•	•		•																																				
9	Diaphragme	SX 5108700			•	•		•																																				
10	Raccordement ventouse	SX 5207060			•	•		•																																				
11	Joint ventouse caoutchouc	SX 5407890			•	•		•																																				
12	Obturbateur	SX 5108690			•	•		•																																				
13	Joint obturbateur caoutchouc	SX 5407400			•	•		•																																				
15	Joint sortie extracteur	SX 0600530			•	•		•																																				
17	Coude	SX 5211090			•	•		•																																				
18	Venturi	SX 5407050			•	•		•																																				
21	Joint 6,1X11,5X1,5 WRC	SX 5402050	•	•	•	•	•	•																																				
22	Extracteur 1V MVL RLG108	SX 5653850			•	•																																						
22	Extracteur 1V MVL	SX 5655730						•																																				
23	Pressostat tridelta	SX 5655120			•	•		•		B440																																		
23	Pressostat Honeywell	SX 5629560			•	•		•		B440																																		
23	Pressostat avec 2 vis	SX 0618470			•	•		•	B441																																			
24	Tube silicone 4,5x8 L=150 (vanne gaz)	SX 5407930			•	•		•																																				
25	Hotte d'évacuation des fumées	SX 5653170			•	•																																						
25	Hotte d'évacuation des fumées	SX 5653180						•																																				
27	Chambre de combustion	SX 5653760	•	•			•																																					
27	Chambre de combustion	SX 5655510						•																																				
27	Chambre étanche	SX 5653780			•	•																																						
27	Chambre étanche	SX 5655480						•																																				
28	Panneau isolant latéral	SX 5210250	•	•	•	•	•	•																																				
28	Panneau isolant latéral	SX 5213160	•	•	•	•	•	•																																				
28	Panneau isolant latéral	SX 5210910						•																																				
28	Panneau isolant latéral	SX 5213190						•																																				
29	Panneau isolant arrière	SX 5210280					•	•																																				
29	Panneau isolant arrière	SX 5213240					•	•																																				
29	Panneau isolant arrière	SX 5210260	•	•	•	•		•																																				
29	Panneau isolant arrière	SX 5213290	•	•	•	•		•																																				
30	Panneau isolant avant	SX 5210750			•	•		•																																				
30	Panneau isolant avant	SX 5213340			•	•		•																																				
30	Panneau isolant avant	SX 5210270	•	•																																								
30	Panneau isolant avant	SX 5213310	•	•																																								
30	Panneau isolant avant	SX 5210290					•	•																																				

LUNA ZENIS			<div> <div>LUNA ZENIS 1 24 CF</div> <div>LUNA ZENIS 2 24 CF</div> <div>LUNA ZENIS 1 24 FF</div> <div>LUNA ZENIS 2 24 FF</div> <div>LUNA ZENIS MAX 2 24 CF</div> <div>LUNA ZENIS MAX 2 28 CF</div> <div>LUNA ZENIS MAX 2 31 FF</div> </div>									
30	Panneau isolant avant	SX 5213320						•	•			
31	Panneau avant chambre de combustion	SX 5111840			•	•						
31	Panneau avant chambre de combustion	SX 5111850								•		
31	Panneau avant chambre de combustion	SX 5108030	•	•				•				
31	Panneau avant chambre de combustion	SX 5108500							•			
32	Échangeur principal avec clip C&M	SX 5632470	•	•	•	•	•					
32	Échangeur principal avec clip Giannoni	SX 0603280	•	•	•	•	•					
32	Échangeur principal avec clip Giannoni	SX 0608550								•		
32	Échangeur principal avec clip	SX 5636760							•			
33	Joint o ring 22X3 EPDM	SX 5403130	•	•	•	•	•	•	•	•		
34	Clip fixation échangeur primaire	SX 5112510	•	•	•	•	•	•	•	•		
35	Vase d'expansion 8L	SX 5625560	•	•	•	•						
35	Vase d'expansion à mini-accumulation	SX 5658420					•	•	•			
36	Tube vase d'expansion	SX 5653290	•	•	•	•						
37	Panneau avant chambre étanche IDEAL STAN	SX 5653710			•	•						
37	Panneau avant chambre étanche IDEAL STAN	SX 5655750								•		
37	Panneau avant chambre étanche CHAPPEE	SX 5659010			•	•						
37	Panneau avant chambre étanche CHAPPEE	SX 5659510								•		
38	Joint hublot	SX 5401610			•	•				•		
39	<sup>2</sup>	SX 5203930			•	•				•		
40	Couvercle hublot	SX 5103360			•	•				•		
41	Brûleur 12 becs	SX 5653310			•	•						
41	Brûleur 15 becs	SX 5653300	•	•				•		•		
41	Brûleur 18 becs	SX 5655610							•			
42	Élément brûleur	SX 5604090	•	•	•	•	•	•	•	•		
43	Nourrice porte-injecteurs 12 T. D.0,77	SX 0605990			•	•						
43	Nourrice porte-injecteurs 12 T. D.1,28	SX 0605850			•	•						
43	Nourrice porte-injecteurs 15 T. D.0,69	SX 0606190	•	•				•				
43	Nourrice porte-injecteurs 15 T. D.1,18	SX 0606140	•	•				•				
43	Nourrice porte-injecteurs 15 T. D.1,28	SX 0607410								•		
43	Nourrice porte-injecteurs 15 T. D.0,77	SX 0607400								•		
43	Nourrice porte-injecteurs 18 T. D.0,67	SX 0606920							•			
43	Nourrice porte-injecteurs 18 T. D.1,18	SX 0606910							•			
44	Injecteurs D.0,77	SX 0608450			•	•				•		
44	Injecteurs D.1,28	SX 0608430			•	•				•		
44	Injecteurs D.0,69	SX 0608460	•	•				•				
44	Injecteurs D.1,18	SX 0608440	•	•				•	•			
44	Injecteurs D.0,67	SX 0608470							•			
45	Joint nourrice	SX 5407940	•	•	•	•	•	•	•	•		
46	raccord nourrice	SX 5657180	•	•	•	•	•	•	•	•		
47	Joint nourrice / caisson	SX 5407810			•	•				•		
48	Cache inférieur chambre de combustion	SX 5112090	•	•				•	•			
49	Bouchon raccordement ventouse	SX 5207070			•	•				•		
59	Câble électrodes d'allumage	SX 8419050	•	•	•	•	•	•	•	•		
61	Joint électrode d'allumage	SX 5404920	•	•				•	•			
61	Protection électrode	SX 5407830			•							

LUNA ZENIS																
			LUNA ZENIS 124 CF		LUNA ZENIS 224 CF		LUNA ZENIS 124 FF		LUNA ZENIS 224 FF		LUNA ZENIS MAX 224 CF		LUNA ZENIS MAX 228 CF		LUNA ZENIS MAX 231 FF	
72	Pompe Grundfos 15/60	SX 5655620								•	•					
73	Dégazeur	SX 607290	•	•	•	•	•	•	•	•	•					
74	Joint o ring (dégazeur) 14X1,78 EP	SX 5406360	•	•	•	•	•	•	•	•	•					
75	Joint tube/caisson	SX 5404670			•	•					•					
76	Échangeur sanitaire 12 plaques	SX 5653660		•		•										
76	Échangeur sanitaire 22 plaques	SX 5652190						•	•	•						
77	Joint échangeur sanitaire	SX 5404520		•		•										
80	Groupe retour chauffage	SX 5659060	•		•											
80	Groupe retour chauffage	SX 5655650	•		•								42/02			
80	Groupe entrée sanitaire/retour chauffage	SX 5659040		•		•	•	•								
80	Groupe entrée sanitaire/retour chauffage	SX 5659420									•					
81	Groupe filtre/venturi sanitaire	SX 5652270		•		•										
82	Venturi ECS	SX 5630170		•		•	•	•	•	•						
83	Limiteur de débit sanitaire 8l/min	SX 5629240		•		•	•	•								
83	Limiteur de débit sanitaire 12l/min	SX 5657230									•					
84	Filtre sanitaire D. 13,5	SX 5111180		•		•	•	•	•	•						
85	Joint O-Ring (filtre sanitaire)	SX 5405350		•		•	•	•	•	•						
87	Élément de connexion de pompe	SX 5210710	•	•	•	•	•	•	•	•	•					
90	Robinet de remplissage	SX 5630180		•		•	•	•	•	•						
91	Robinet de vidange	SX 5652030	•	•	•	•	•	•	•	•	•					
92	Soupape de sécurité	SX 5653690	•	•	•	•	•	•	•	•	•					
96	Tube pression +	SX 5653280		•		•										
96	Tube pression +	SX 5658290					•	•	•							
97	Tube pression -	SX 5653270		•		•										
97	Tube pression -	SX 5658300					•	•	•							
98	Tube by-pass	SX 5653260		•		•										
98	Tube by-pass	SX 5659070	•		•											
98	Tube by-pass	SX 5664850	•		•								42/02			
98	Tube by-pass	SX 5658280					•	•	•							
99	Clip tube by-pass	SX 5108130	•	•	•	•	•	•	•	•						
100	Joint o ring	SX 5406630	•	•	•	•										
101	Groupe V3V-Pressostat sanitaire	SX 5653590		•		•										
102	Groupe Pressostat pompe/by pass/ S.C.	SX 5628230	•		•											
102	Groupe Pressostat pompe/by pass/ S.C.	SX 5658690	•		•								42/02			
102	Vanne 3 vois	SX 607250		•		•										
102	Ensemble Vanne 3 vois	SX 5659470					•	•	•							
103	Pressostat sanitaire	SX 5629950		•		•										
103	Pressostat sanitaire	SX 5652130					•	•	•							
104	Connexion sortie sanitaire	SX 5657290		•		•										
106	Vis M5X12	SX 8101430</														



# LUNA ZENIS

			<div> <div>LUNA ZENIS 1,24 CF</div> <div>LUNA ZENIS 2,24 CF</div> <div>LUNA ZENIS 1,24 FF</div> <div>LUNA ZENIS 2,24 FF</div> <div>LUNA ZENIS MAX 2,24 CF</div> <div>LUNA ZENIS MAX 2,28 CF</div> <div>LUNA ZENIS MAX 2,31 FF</div> </div>									
117	Bouchon avant	SX 5646180	•	•	•	•	•	•				
118	Ressort by-pass	SX 8380520	•	•	•	•	•	•				
118	Ressort by-pass	SX 8380520	•		•					42/02		
119	Clapet chauffage V3V	SX 0605760	•		•					42/02		
119	Clapet chauffage V3V	SX 5646170		•		•						
120	Bouchon avant (groupe)	SX 5646190		•		•	•	•	•			
121	Vis inox M5X10	SX 8101410		•		•						
122	O-Ring 23,47X2,62	SX 5405370	•	•	•	•	•	•	•			
123	Vis M5X13	SX 8101440		•		•						
124	Ressort pressostat sanitaire	SX 8380540		•		•						
125	Piston débistat sanitaire	SX 5630260		•		•						
126	Plateau sécurité débit sanitaire	SX 5630270		•		•						
127	Membrane pressostat sanitaire	SX 5405330		•		•						
128	Joint o ring (pressostat sanitaire)	SX 5405400		•		•						
129	Guide piston	SX 5207860		•		•						
130	Microinterrupteur	SX 5625770	•	•	•	•						
131	Sonde CTN	SX 8433090	•	•	•	•	•	•	•			B304
131	Sonde CTN	SX 8434820	•	•	•	•	•	•	•	B304		
132	Joint sonde CTN sanitaire	SX 5402830		•		•	•	•	•			
134	Diaphragme gaz 4,6 mm	SX 5211180	•	•			•					
134	Diaphragme gaz 4,7 mm	SX 5211170			•	•						
134	Diaphragme gaz 5,8 mm	SX 5211390							•			
134	Diaphragme gaz 5,0 mm	SX 5211400						•				
135	Sécurité de surchauffe	SX 9950760	•	•	•	•	•	•	•			
136	Tube Dep.Chauf. / Échangeur	SX 5655640	•		•							
136	Tube V3V / Échangeur	SX 5653240	•		•					42/02		
136	Tube V3V / Échangeur	SX 5653240		•		•						
136	Tube V3V / Échangeur	SX 5658330							•			
136	Tube V3V / Échangeur Max	SX 5659740						•				
136	Tube V3V / Échangeur Max	SX 5661160					•					
137	Tube gaz	SX 0610080	•	•	•	•	•	•	•			
138	O-Ring 22,22X2,62	SX 5402010	•	•	•	•	•	•	•			
139	Raccord entrée gaz	SX 5210630	•	•	•	•	•	•	•			
140	Vanne gaz (SIT 845 SIGMA)	SX 5653610	•	•	•	•	•	•	•			
147	Traverse platine hydraulique	SX 5653160	•	•	•	•	•	•	•			
147	Traverse platine hydraulique	SX 5664840	•		•					42/02		
151	Couvercle boîtier électrique	SX 5407650	•	•	•	•	•	•	•			
152	Panneau de commande	SX 5658550	•									
152	Panneau de commande	SX 5664930	•							42/02		
152	Panneau de commande	SX 5658530		•								
152	Panneau de commande	SX 5658560			•							
152	Panneau de commande	SX 5664910			•					42/02		
152	Panneau de commande	SX 5658540				•						
152	Panneau de commande	SX 5659490							•			
152	Panneau de commande	SX 5659720							•			
152	Panneau de commande	SX 5662480					•					
153	Couvercle branchement électrique	SX 5407660	•	•	•	•	•	•	•			
154	Circuit Imprimé Sit	SX 5654950	•	•	•	•						
154	Circuit Imprimé Ineco	SX 5655990	•	•	•	•						B437
154	Circuit Imprimé BMBC Ineco	SX 5672510	•	•	•	•				B438		
154	Circuit Imprimé Ineco Max Universel	SX 5657840	•	•	•	•	•	•	•			
154	Circuit Imprimé Ineco Max Universel	SX 5657840	•	•						42/02		

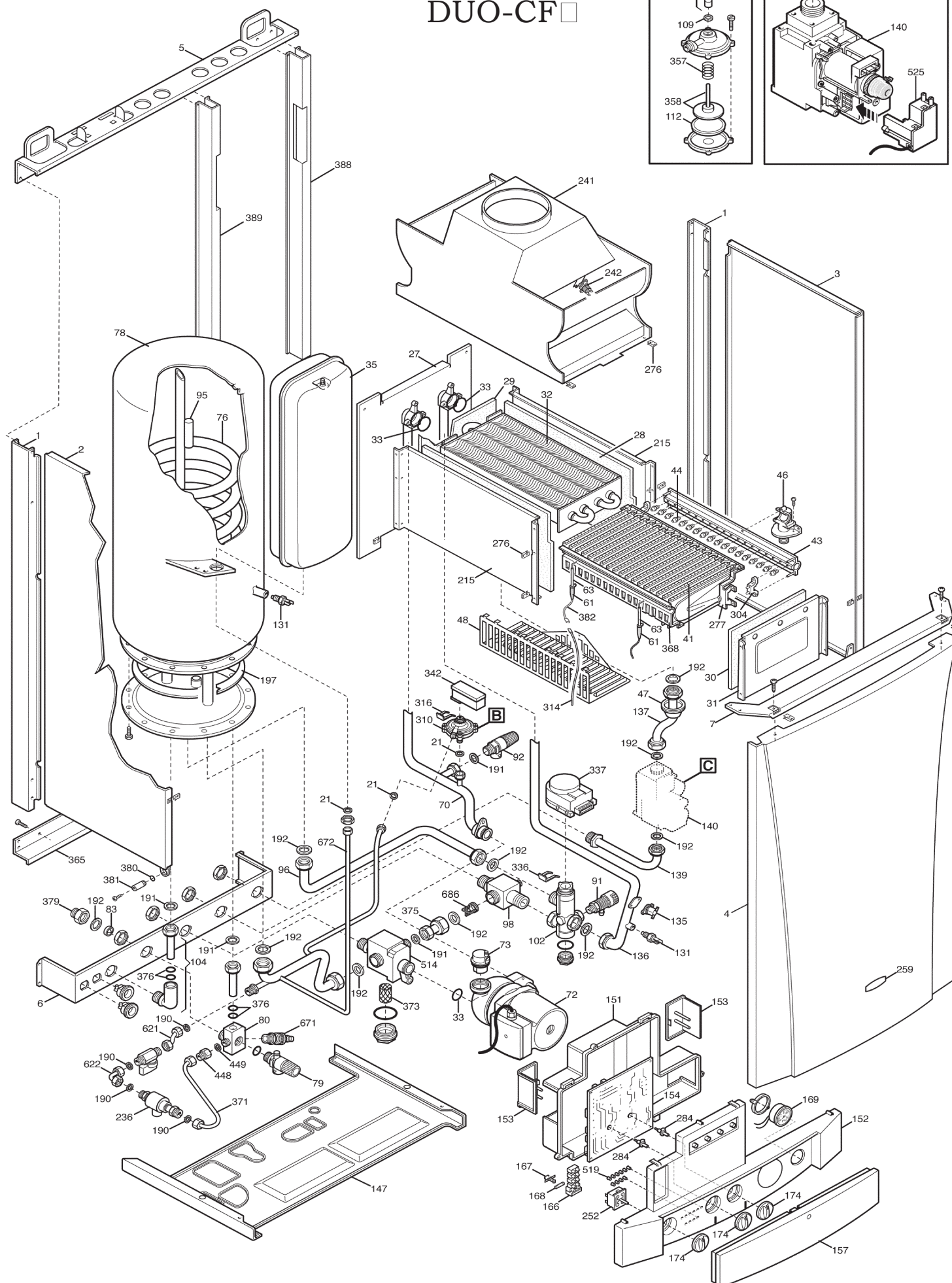
# LUNA ZENIS

			LUNA ZENIS 1,24 CF	LUNA ZENIS 2,24 CF	LUNA ZENIS 1,24 FF	LUNA ZENIS 2,24 FF	LUNA ZENIS MAX 2,24 CF	LUNA ZENIS MAX 2,28 CF	LUNA ZENIS MAX 2,31 FF		
154	Circuit Imprimé SIEMENS LMU 33	SX 5661740	•	•	•	•	•	•	•		41/03
154	Circuit Imprimé SIEMENS LMU 33	SX 5669060	•	•	•	•	•	•	•	41/03	
157	Porte boîtier électrique	SX 5407820	•	•	•	•	•	•	•		
157	Porte boîtier électrique	SX 5664620	•	•	•	•	•	•	•		
166	Barrette connexion électrique	SX 8421590	•	•	•	•	•	•	•		
167	Porte-fusible	SX 5405340	•	•	•	•	•	•	•		
168	Fusible 2 A	SX 8421410	•	•	•	•	•	•	•		
169	Manomètre avec support (ex 5659220)	SX 9951020	•	•	•	•	•	•	•		
170	Support Manomètre	SX 5407750	•	•	•	•	•	•	•		
174	Bouton	SX 5407790	•	•	•	•	•	•	•		
190	Joint G 3/8"	SX 5404970	•	•	•	•	•	•	•		
191	Joint G 1/2"	SX 5404640	•	•	•	•	•	•	•		
192	Joint G 3/4"	SX 5404650	•	•	•	•	•	•	•		
234	Tube disconnecteur	SX 5659050	•		•						
234	Tube disconnecteur	SX 5657580		•		•					
234	Tube disconnecteur	SX 5659570					•	•	•		
236	Ensemble disconnecteur	SX 5658650	•	•	•	•	•	•	•		
240	Clapet avec raccorde et o-ring	SX 0608980	•	•	•	•	•	•	•		
241	Antirefouleur	SX 5645570	•	•			•				
241	Antirefouleur 28 Kw	SX 5645560					•				
242	Sécurité de débordement 70°	SX 0600870	•	•			•				
242	Sécurité de débordement 60°	SX 0606930						•			
252	Sélecteur	SX 8434550	•	•	•	•	•	•	•		
259	Label CHAPPEE	SX 5658620	•	•	•	•	•	•	•		
280	Joint 14,2X18X1,5 AL -18-	SX 5207730		•		•	•	•	•		
284	Piston potentiomètre	SX 5405990	•	•	•	•	•	•	•		
286	Écrou	SX 8240530	•	•			•	•			
314	Câble électrodes d'ionisation	SX 8418870	•	•	•	•	•	•	•		
316	Ressort fix micro	SX 8380610					•	•	•		
322	Clip fix. Boule de thermomètre	SX 5102970	•	•	•	•	•	•	•		
336	Ressort fix moteur V3V	SX 8380680					•	•	•		
336	Ressort fix moteur V3V	SX 8380680	•		•					42/02	
337	Moteur V3V Elbi	SX 5647340					•	•	•		
337	Moteur V3V Elbi	SX 5647340	•		•					42/02	
356	Bouchon avant (groupe)	SX 5634820					•	•	•		
357	Ressort	SX 8380600					•	•	•		
358	Bouchon pressostat	SX 5634830					•	•	•		
363	OR 13,6X2,7	SX 5405390					•	•	•		
390	Pressostat pompe	SX 0605780					•	•	•		
485	Joint 4x8x1,5 wrc	SX 5407510					•	•	•		
486	O-ring 18,64x3,53	SX 5404520					•	•	•		
487	Ensemble tube départ vase d'expansion	SX 5658310					•	•	•		
488	Ensemble tube sortie vase d'expansion	SX 5658320					•	•	•		
493	Ensemble poignée	SX 0605660		•		•	•	•	•		
496	O-RING 2062	SX 0400020	•	•	•	•	•	•	•		
501	Ensemble obturateur chauffage	SX 0605790					•	•	•		
503	Membrane	SX 0400080					•	•	•		
510	Ensemble obturateur sanitaire	SX 0600760					•	•	•		
510	Ensemble obturateur sanitaire	SX 0600760	•		•					42/02	
511	O-RING 17,86X2,62	SX 5404600	•	•	•	•					
513	Groupe by-pass départ chauffage	SX 0605740					•	•	•		
516	Piston	SX 5210670			•	•					

# LUNA ZENIS

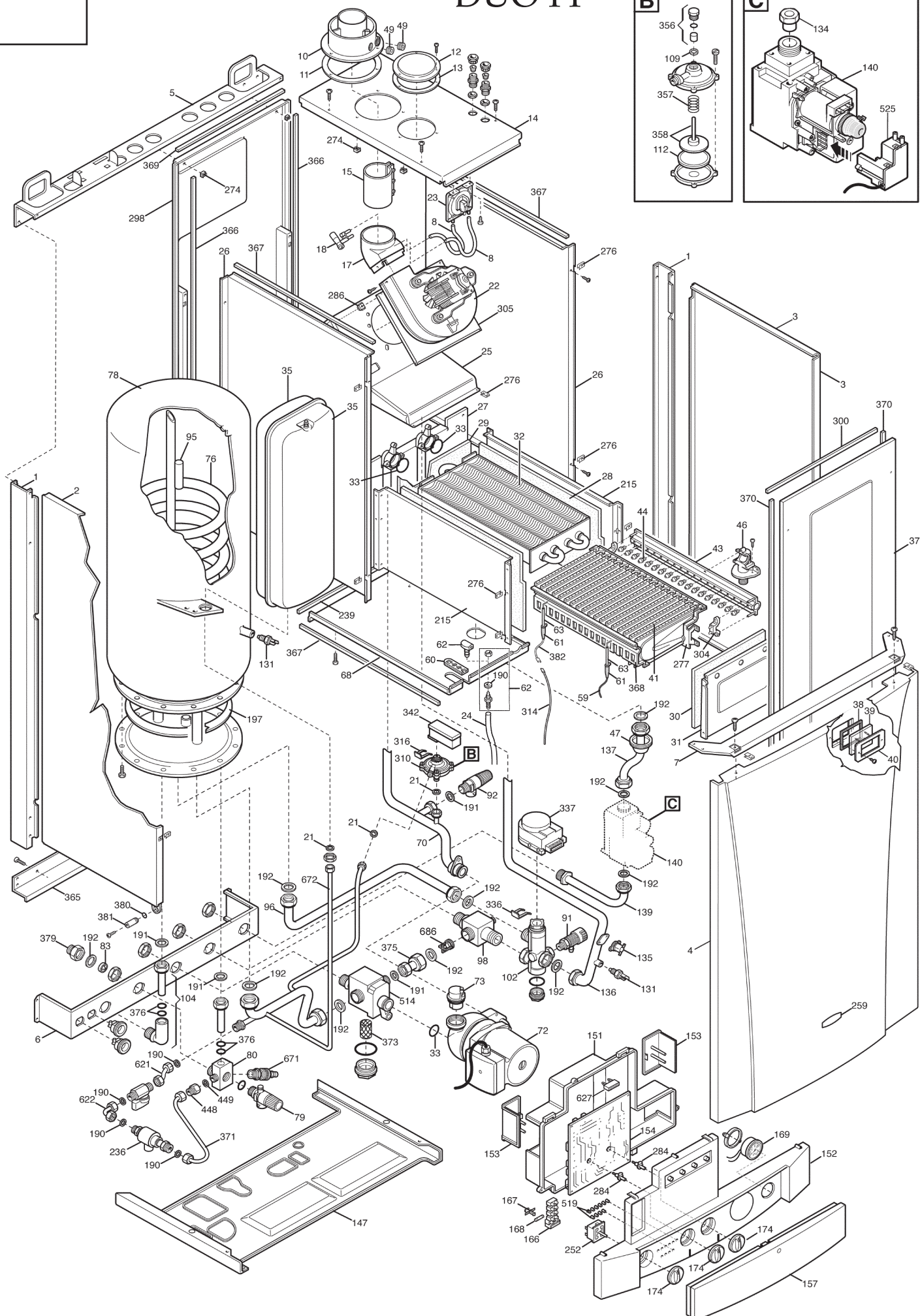
			LUNA ZENIS 124 CF	LUNA ZENIS 224 CF	LUNA ZENIS 124 FF	LUNA ZENIS 224 FF	LUNA ZENIS MAX 224 CF	LUNA ZENIS MAX 228 CF	LUNA ZENIS MAX 231 FF		
517	Clip fixation tube	SX 5407840	•	•	•	•	•	•	•		
518	Cheville panneau de commande	SX 5112040	•	•	•	•	•	•	•		
519	Led	SX 5407780	•	•	•	•	•	•	•		
520	Volet	SX 5112050			•	•			•		
521	Ressort fix volet	SX 8380730			•	•			•		
525	Allumeur NAC - SIT	SX 8419060	•	•	•	•	•	•	•		
527	Bouchon	SX 5408000	•		•					42/02	
528	Sonde CTN	SX 8434590	•		•					42/02	
600	Ressort fix disconnecteur	SX 5112530	•	•	•	•	•	•	•		
601	O-RING 8,73x1,78	SX 5408560	•	•	•	•	•	•	•		
686	Clapé / BY-PASS	SX 5663020	•		•					42/02	
999	Câble composantes à basse tension	SX 5655100		•		•	•	•			
999	Câble composantes à basse tension	SX 5655580	•		•						
999	Câble composantes à basse tension/vanne 3 v	SX 8510430	•		•					42/02	
999	Câble composantes à basse tension Max	SX 8419400							•		
999	Câble moteur V3V	SX 8419270					•	•	•		
999	Câble moteur V3V	SX 8419270	•		•					42/02	
999	Câble bornier	SX 8418950	•	•	•	•	•	•	•		
999	Câble th. fumée/th. limiteur	SX 8419140	•	•			•	•			
999	Câble extracteur/pressostat/limiteur	SX 8419160			•	•			•		
999	Groupe câbles commutateur-pompe	SX 8419130	•	•	•	•	•	•	•		
999	Câble alimentation électrique	SX 8414620	•	•	•	•	•	•	•		
999	Câble horloge	SX 8418860	•	•	•	•	•	•	•		
999	Configurateur	SX 8611750	•		•					42/02	
999	Configurateur	SX 8419290					•	•	•		
999	Câble horloge sanitaire	SX 8419280	•	•	•	•	•	•	•		

Figure 1 consists of two panels, B and C, illustrating the assembly of a microfluidic device. Panel B shows an exploded view of the top assembly. It includes a cap (356) with a central pin (109) and a spring (357). Below these is a base (358) with a central pin (112). Panel C shows the assembled device. It features a main body (140) with a cap (134) on top. A component (525) is attached to the side of the main body, connected by a tube.





# DUO FF



# LUNA - ZENIS DUO

							LUNA - ZENIS DUO 3/24 CF		LUNA - ZENIS DUO 3/28 FF		7/1/2006	
Pos.	Description	Code	DUO-CF	DUO-FF	Immatr. Début	Immatr. fin.					Interchangeabilité	
1	Châssis montant vertical	SX 5106510	●	●								
2	Panneau coté gauche	SX 5647890	●	●								
3	Panneau coté droit	SX 5647880	●	●								
4	Panneau avant CHAPPEE	SX 5659660	●	●								
5	Traverse arrière supérieure	SX 5109740	●	●								
6	Traverse platine hydraulique	SX 5106550	●	●								
7	Traverse avant supérieure	SX 5107950	●	●								
8	Tube silicone pressostat 3,5x7 L=600	SX 5402270		●								
10	Raccordement ventouse	SX 5207060		●								
11	Joint ventouse caoutchouc	SX 5407890		●								
12	Obturateur	SX 5108690		●								
13	Joint obturateur caoutchouc	SX 5407400		●								
14	Panneau supérieur de caisson	SX 5658850		●								
15	Joint sortie extracteur	SX 5645800		●								
17	Coude	SX 0600490		●								
18	Venturi	SX 5407050		●								
21	Joint 6,1X11,5X1,5 WRC	SX 5402050	●	●								
22	Extracteur 1V 55W 220/230V-FIME-	SX 5628070		●								
22	Extracteur 1V 61W 230/240V	SX 5632530		●								
23	Pressostat Honeywell	SX 5629560		●		B440					OUI	
23	Pressostat tridelta	SX 5655120		●		B440					OUI	
23	Pressostat 1,2 mbar + visés	SX 0618470		●	B441							
24	Tube silicone 4,5x8 L=300 (vanne gaz)	SX 5402490		●								
25	Hotte d'évacuation des fumées	SX 5634580		●								
26	Panneau coté chambre étanche	SX 5107440		●								
27	Panneau arrière chambre étanche	SX 5106560	●	●								
28	Panneau isolant latéral	SX 5210310	●	●							OUI	
28	Panneau isolant latéral	SX 5213170	●	●								
29	Panneau isolant arrière	SX 5210300	●	●							OUI	
29	Panneau isolant arrière	SX 5213250	●	●								
30	Panneau isolant avant	SX 5210320	●	●							OUI	
30	Panneau isolant avant	SX 5213410	●	●								
31	Panneau avant chambre de combustion	SX 5108420	●	●								
32	Échangeur principal C&M (alt. 5646410 Giannoni)	SX 5622180	●	●								
33	Joint o ring 22X3 EPDM	SX 5403130	●	●								
35	Vase d'expansion	SX 5629130	●	●								
37	Panneau avant chambre étanche	SX 5663590		●								
38	Joint hublot	SX 5401610		●								
39	Hublot	SX 5203930		●								
40	Couvercle hublot	SX 5103360		●								
41	Brûleur 18 becs	SX 5630310	●	●								
43	Nourrice porte-injecteurs 18 T. D.1,18	SX 5633950	●	●								
43	Nourrice porte-injecteurs 18 T. D.0,69	SX 5634110	●	●								
44	Injecteurs D.1,18	SX 5666920	●									
44	Injecteurs D.1,18	SX 5666930		●								
44	Injecteurs D.0,69	SX 5666910	●									
44	Injecteurs D.0,69	SX 5666940		●								
46	raccord nourrice	SX 0607990	●	●								
47	Joint nourrice / caisson	SX 5404740	●	●								
48	Dessous	SX 5107050	●									
49	Bouchon raccordement ventouse	SX 5207070		●								
59	Câble électrodes d'allumage	SX 8419380	●	●								
60	Joint électrode d'allumage	SX 5406600		●								
61	Protection électrode	SX 5404920	●	●								
62	Raccord prise de pression FF	SX 5643090	●			B510					NON	
62	Prise de pression FF	SX 5409570	●		B511							
63	Électrode d'allumage droite	SX 8422570	●	●								
68	Cache inférieur chambre de combustion	SX 5110440	●			B510					OUI	
68	Cache inférieur chambre de combustion avec prise de pression et tube	SX 0618970	●		B511							

# LUNA - ZENIS DUO

LUNA - ZENIS DUO 3,24 CF  
LUNA - ZENIS DUO 3,28 FF

7/1/2006

70	Tube pompe-échangeur	SX 5662790	●	●			
72	Pompe UP 15-60 AO-GRUNDFOS	SX 5655620		●			
72	Pompe UP 15-50 AO-GRUNDFOS	SX 5655200	●				
73	Dégazeur	SX 0607290	●	●			
76	Ensemble serpentin en inox/anode	SX 5662920	●	●			
78	Ass. ballon	SX 5662900	●	●			
79	Soupape de sécurité 7 bar- ballon	SX 9950610	●	●			
80	Raccord entrée sanitaire	SX 5212070	●	●			
83	Limiteur de débit sanitaire 12l/min	SX 5620090	●	●			
90	Robinet de remplissage	SX 5622840	●	●			
91	Robinet de vidange	SX 9951120	●	●			
92	Soupape de sécurité	SX 5619620	●	●			
95	Anode de magnésium	SX 5209940	●	●			
96	Tube V3V/entrée serpentin	SX 5663060	●	●			
98	Tube BY-PASS - chauffage	SX 5212040	●	●			
102	Vanne 3 vois	SX 5663040	●	●			
104	Connexion départ ECS	SX 5663110	●	●			
109	Joint 10X14X1,5 AL	SX 5207810	●	●			
112	Membrane sécurité débit d'eau	SX 5405320	●	●			
131	Sonde CTN HONEYWELL	SX 8434820	●	●			
134	Diaphragme gaz 4,8mm	SX 5211240		●			
134	Diaphragme gaz 4,2mm	SX 5211760	●				
135	Sécurité de surchauffe	SX 9950760	●	●			
136	Tube V3V / Échangeur	SX 5662800	●	●			
137	Tube gaz	SX 5663200	●	●			
139	Tube entrée gaz	SX 5662880	●	●			
140	Vanne gaz (SIT 845063 SIGMA)	SX 5658830	●	●			
147	Panneau inférieure	SX 5109720	●	●			
151	Couvercle boîtier électrique	SX 5408470	●	●			
152	Panneau de commande DUO 3.28 FF CHAPPEE	SX 5663590		●			
152	Panneau de commande DUO 3.24 CF CHAPPEE	SX 5663580	●				
152	Panneau de commande DUO 3,24 CF IDEAL STANDARD	SX 5663600	●				
152	Panneau de commande DUO 3,28 FF IDEAL STANDARD	SX 5663610		●			
153	Couvercle branchement électrique	SX 5407660	●	●			
154	Circuit Imprimé Ineco Max Universel	SX 5657840	●	●			
154	Circuit Imprimé SIEMENS LMU 33	SX 5669060	●	●		B523	OUI
154	Circuit Imprimé SIEMENS LMU 33	SX 5678250	●	●	B523		
157	Porte boîtier électrique CHAPPEE	SX 5408460	●	●			
157	Porte boîtier électrique IDEAL STANDARD	SX 5660210	●	●			
166	Barrette connexion électrique	SX 8421590	●	●			
167	Porte-fusible	SX 5405340	●	●			
168	Fusible 2 A	SX 8421410	●	●			
169	Manomètre avec support	SX 5656220	●	●			
174	Bouton CHAPPEE	SX 5408150	●	●			
174	Bouton IDEAL STANDARD	SX 5408550	●	●			
190	Joint G 3/8"	SX 5404970	●	●			
191	Joint G 1/2"	SX 5408970	●	●			
192	Joint G 3/4"	SX 5404650	●	●			
197	Joint de bride	SX 9950380	●	●			
215	Panneau latéral chambre de combustion	SX 5106570	●	●			
236	Disconnecteur	SX 5625310	●	●			
239	Joint L=250mm	SX 5404380		●			
241	Antirefouleur 3.28 FR	SX 5661570	●				
242	Sécurité de débordement 70°	SX 0600870	●				
252	Sélecteur	SX 8434550	●	●			
259	Label CHAPPEE	SX 5658620	●	●			
274	Écrou M4	SX 8240550	●	●			
276	Clip	SX 1340440	●	●			
277	Support brûleur	SX 5630300	●	●			
286	Écrou M5	SX 8240530		●			
298	Panneau arrière chambre étanche	SX 5621510		●			

# LUNA - ZENIS DUO

LUNA - ZENIS DUO 3/24 CF  
LUNA - ZENIS DUO 3/28 FF

7/1/2006

300	Joint L=230mm	SX 5404420	•	•			
304	Support nourrice	SX 5208400	•	•			
305	Plaque extracteur	SX 5107430	•	•			
310	Pressostat pompe	SX 5641850	•	•			
314	Câble électrodes d'ionisation	SX 8419750	•	•			
316	Ressort fixe micro	SX 8380610	•	•			
336	Ressort fixe moteur V3V	SX 8380680	•	•			
337	Moteur V3V Elbi	SX 5647340	•	•			
342	Microinterrupteur avec câble	SX 5641800	•	•			
356	Bouchon avant (groupe)	SX 5634820	•	•			
357	Ressort	SX 8380600	•	•			
358	Bouchon pressostat	SX 5634830	•	•			
365	Traverse arrière inférieure	SX 5106530	•	•			
366	Joint L=665	SX 5404370		•			
367	Joint L=430	SX 5404390		•			
368	Support brûleur	SX 5634290	•	•			
369	Joint L=205	SX 5404400		•			
370	Joint L=655	SX 5404410		•			
371	Tube disconnecteur / circuit chauffage	SX 5663240	•	•			
373	Filtre chauffage	SX 5109080	•	•			
375	Tube BY-PASS	SX 5663030	•	•			
376	Joint 13,94X2,62	SX 5400650	•	•			
379	Réduction FM G 3/4 - 1/2	SX 5206120	•	•			
380	Joint 4,47X1,78	SX 5400620	•	•			
381	Pivot D. 8 Panneau de commande	SX 5209830	•	•			
382	Câble électrodes d'ionisation	SX 8416860	•	•			
388	Traverse droite	SX 5107240	•				
389	Traverse gauche	SX 5106540	•				
448	Raccord porte clapet anti-retour	SX 5209230	•	•			
449	Clapet anti-retour	SX 5640030	•	•			
514	Ensemble raccord R.C./Pompe/Filtre	SX 5663010	•	•			
519	Led	SX 5407780	•	•			
525	Allumeur NAC - SIT	SX 8419060	•	•			
621	Ensemble tube remplissage / chauffage	SX 5663120	•	•			
622	Ensemble tube ballon / disconnecteur	SX 5622860	•	•			
671	Robinet de vidange	SX 5646780	•	•			
672	Ensemble tube Sortie Serpentin/Raccord R.C./Pressostat	SX 5663070	•	•			
686	Clapet anti-retour	SX 5663020	•	•			
999	Câble horloge	SX 8418860	•	•			
999	Configurateur	SX 8611750	•	•			
999	Câble alimentation électrique	SX 8414620	•	•			
999	Câble moteur V3V	SX 8419840	•	•			
999	Câble th. fumée/th. limiteur	SX 8419890	•				
999	Câble extracteur/pressostat/limiteur	SX 8419850		•			
999	Câble bornier	SX 8418950	•	•			
999	Groupe câbles commutateur-pompe	SX 8419130	•	•			
999	Câble horloge sanitaire	SX 8419280	•	•			