

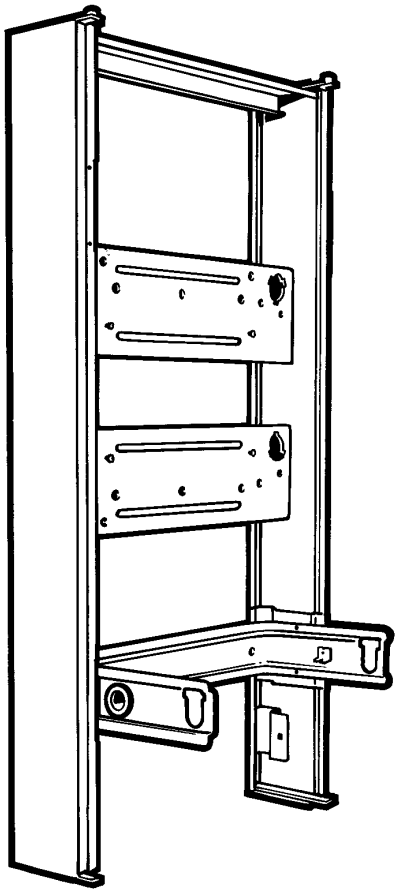
VUE ECLATEE
CHAUFFAGE DOMESTIQUE
Modèle
SIAM - CELTIC 2.23 HPS z

R8202216-05FR - Edition 05 - 26/11/2009

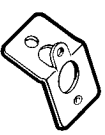
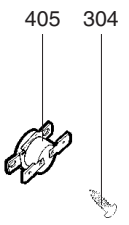
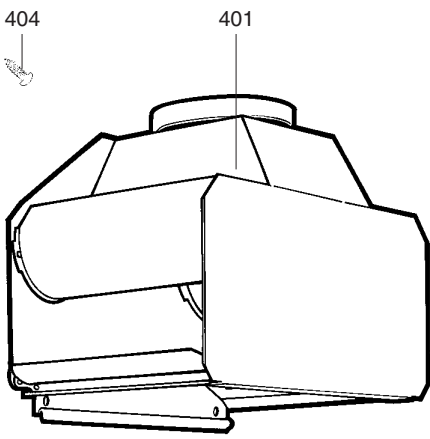
220 231	31	CELTIC 2.23 HPS z NAT	10/91	03/92
220 221	31	CELTIC 2.23 HPS z B/P	...	07/94
220 231	32	CELTIC 2.23 HPS z NAT	04/92	06/92
220 221	32	CELTIC 2.23 HPS z B/P	...	07/94
220 431	31	SIAM CF NAT	07/92	07/94
220 421	31	SIAM CF B/P	09/92	06/94
220 437	31	SIAM FF NAT	07/93	10/93
220 432	31	SIAM FF CE NAT	...	07/94
220 427	31	SIAM FF B/P	07/93	12/93
220 422	31	SIAM FF CE B/P	...	07/94

Code	Ind.	Modèle	Date Début	Date Fin
------	------	--------	------------	----------

100

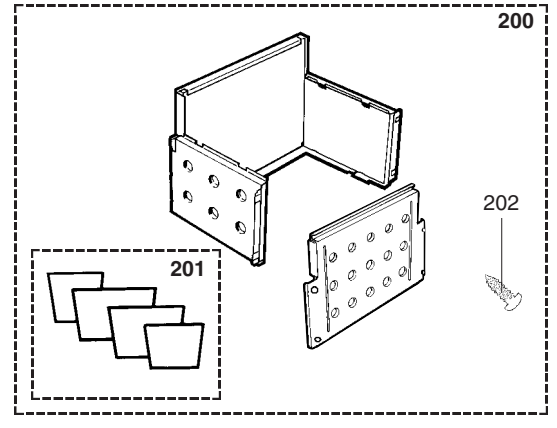


400

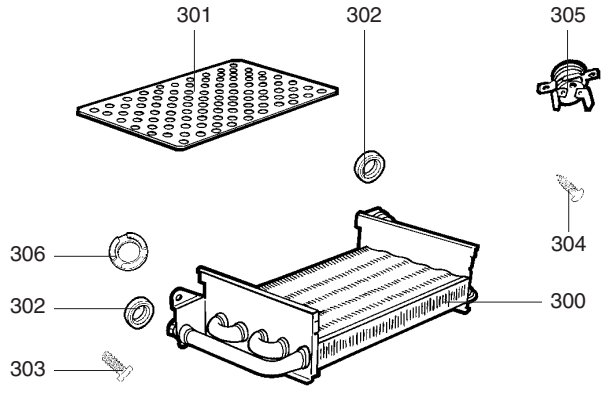


303

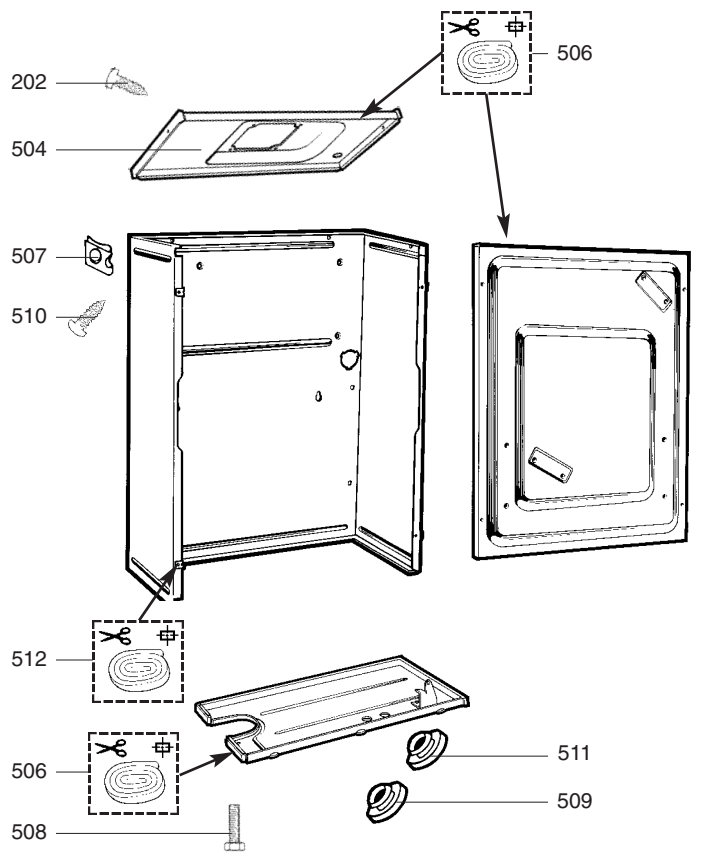
200



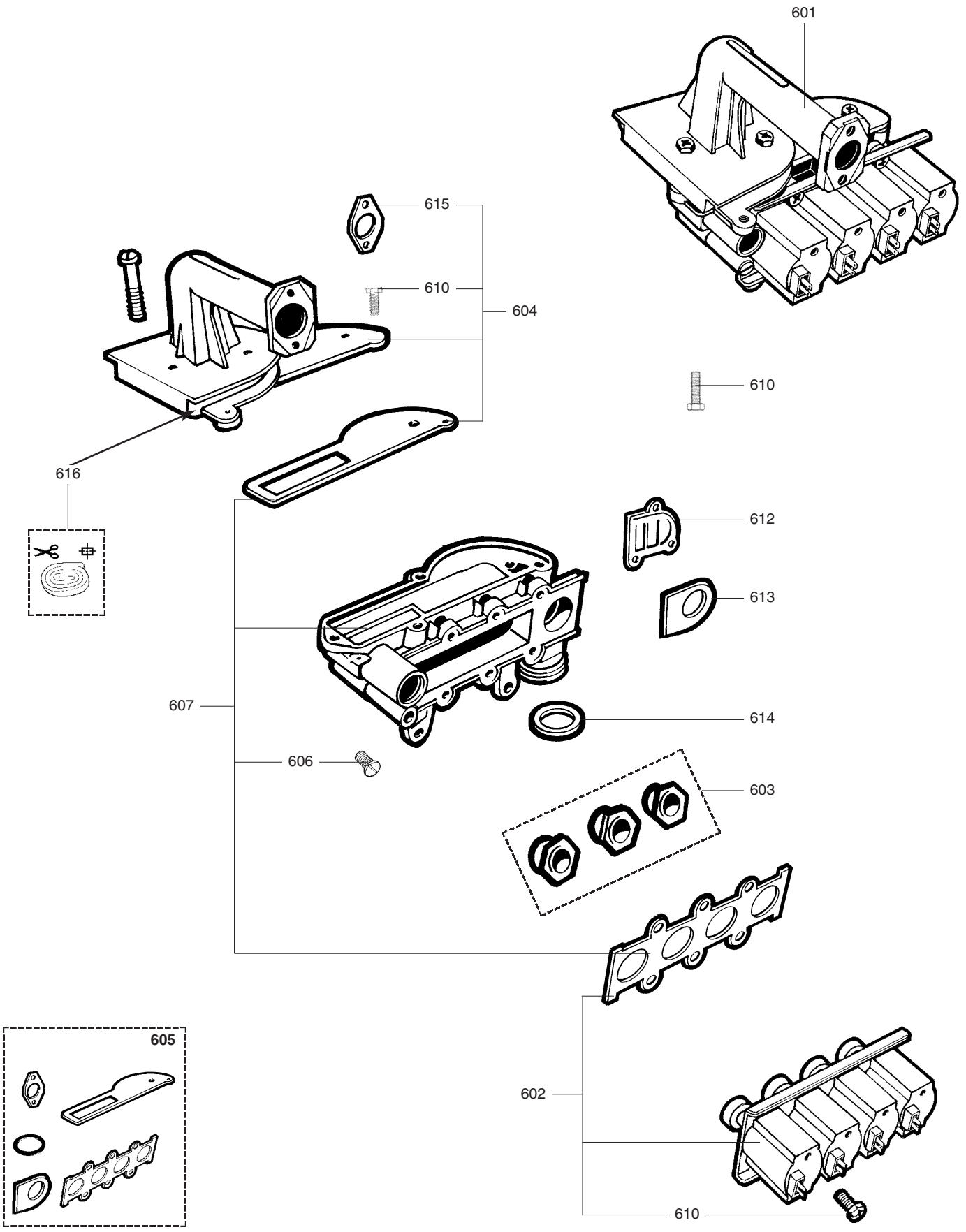
300



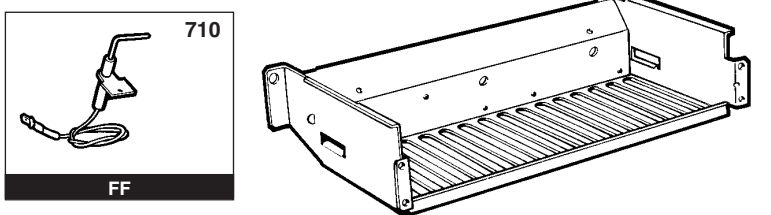
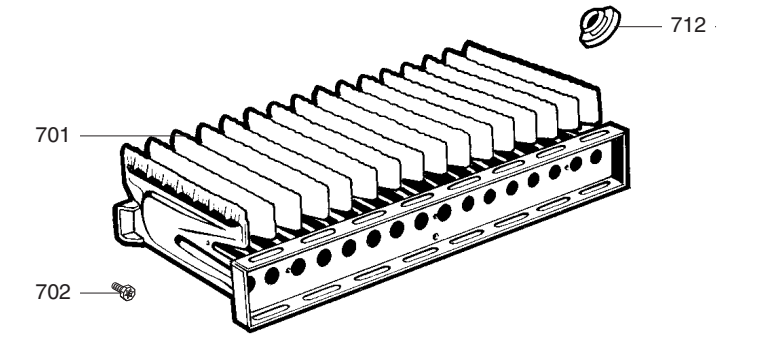
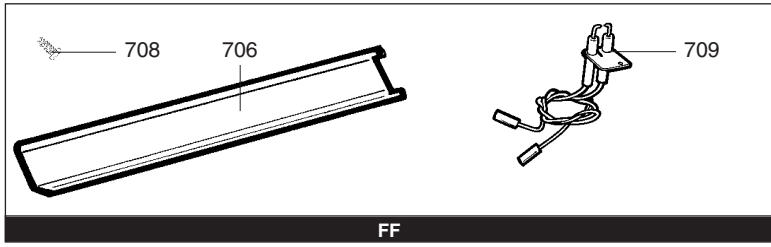
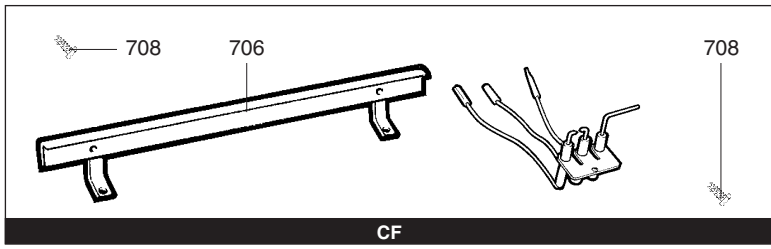
500



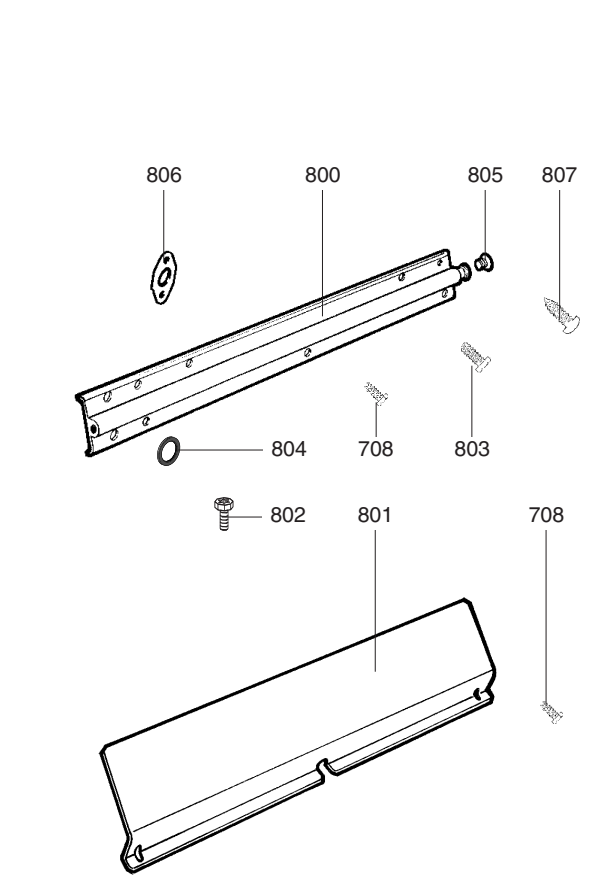
Rep.	Désignation	Référence	Type	Celtic 2.23 HPS z				Date	
				INDICE		CF	FF		SIAM
				31	32				
0100	CHASSIS								
0102	ECROU EN CAGE M 6	60004806-03		•	•	•	•		
0200	CHAMBRE DE COMBUSTION (Ens.)	61002380		•	•	•	•		
0201	GARNITURES CERAPLAQUE (Poch.)	60081461		•	•	•	•		
0202	VIS A TOLE CBLZ D: 4.2-13	60079486				•	•		
	VIS A TOLE CBLX D: 4.2-9.5	61010125		•	•				
0300	ECHANGEUR CORPS DE CHAUFFE	61002452		•	•	•			
	ECHANGEUR CORPS DE CHAUFFE	61002857				•			
0301	GRILLE D'EQUILIBRAGE	61002454		•	•	•			
0302	JOINT A LEVRE	61002347		•	•	•	•		
0303	VIS A TOLE CBLX D: 6.3-13	61010648		•	•	•	•		
0304	VIS A TOLE CBLZ D: 3.5-6.5	60031521-03		•	•	•			
0305	SECURITE THERMIQUE 105°C	61002697		•	•	•			
0306	JOINT	61002875					•		
0400	ANTIREFOULEUR								
0401	ANTIREFOULEUR	61002557				•			
0404	VIS A TOLE CBLZ D: 3.5-9.5	60054033		•	•				
0405	SECURITE THERMIQUE 80°C	61007888				•			
0500	CAISSON ETANCHE								
0504	PARTIE SUPERIEURE CAISSON	61002912				•			
0506	JOINT MOUSSE 12.5x5 L: 2.5M	60081273				•			
0507	ECROU A PINCER	60057488				•			
0508	VIS HX M 5-12	61010131				•			
0509	PASSE FIL	60039017				•			
0510	VIS A TOLE CBLZ D: 4.2-22	60072416				•			
0511	PASSE FIL DOUBLE	60042707				•			
0512	JOINT MOUSSE 12x7 L: 5M	60081273-04				•			



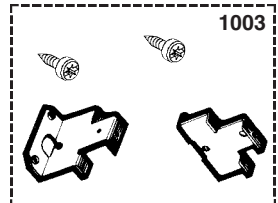
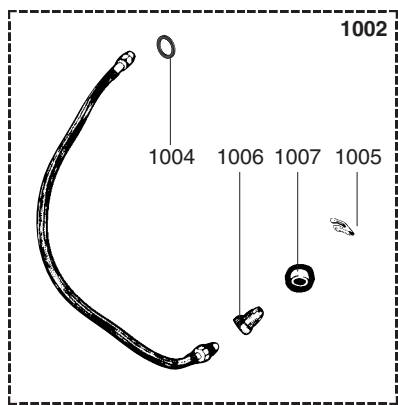
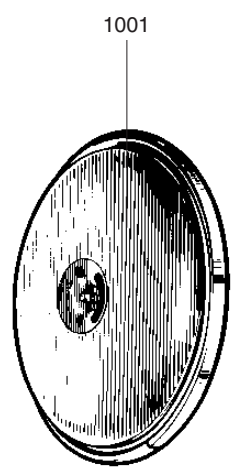
700

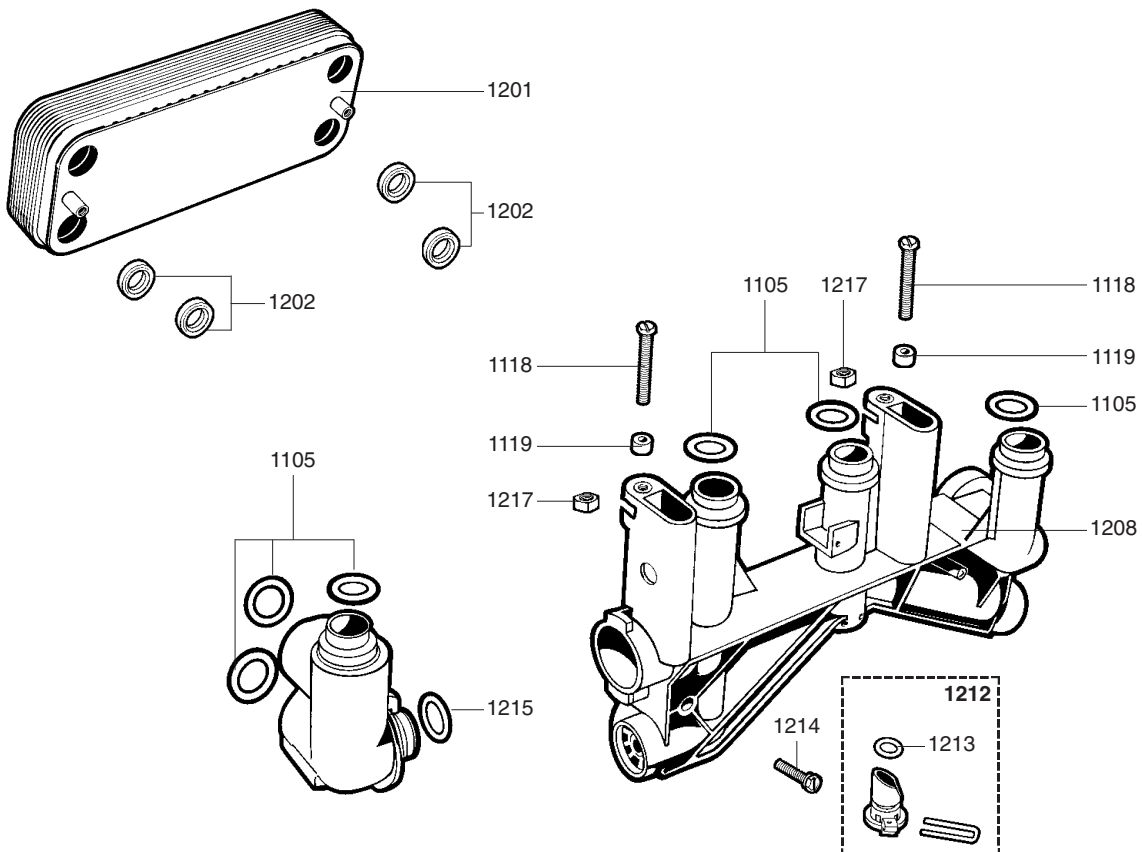
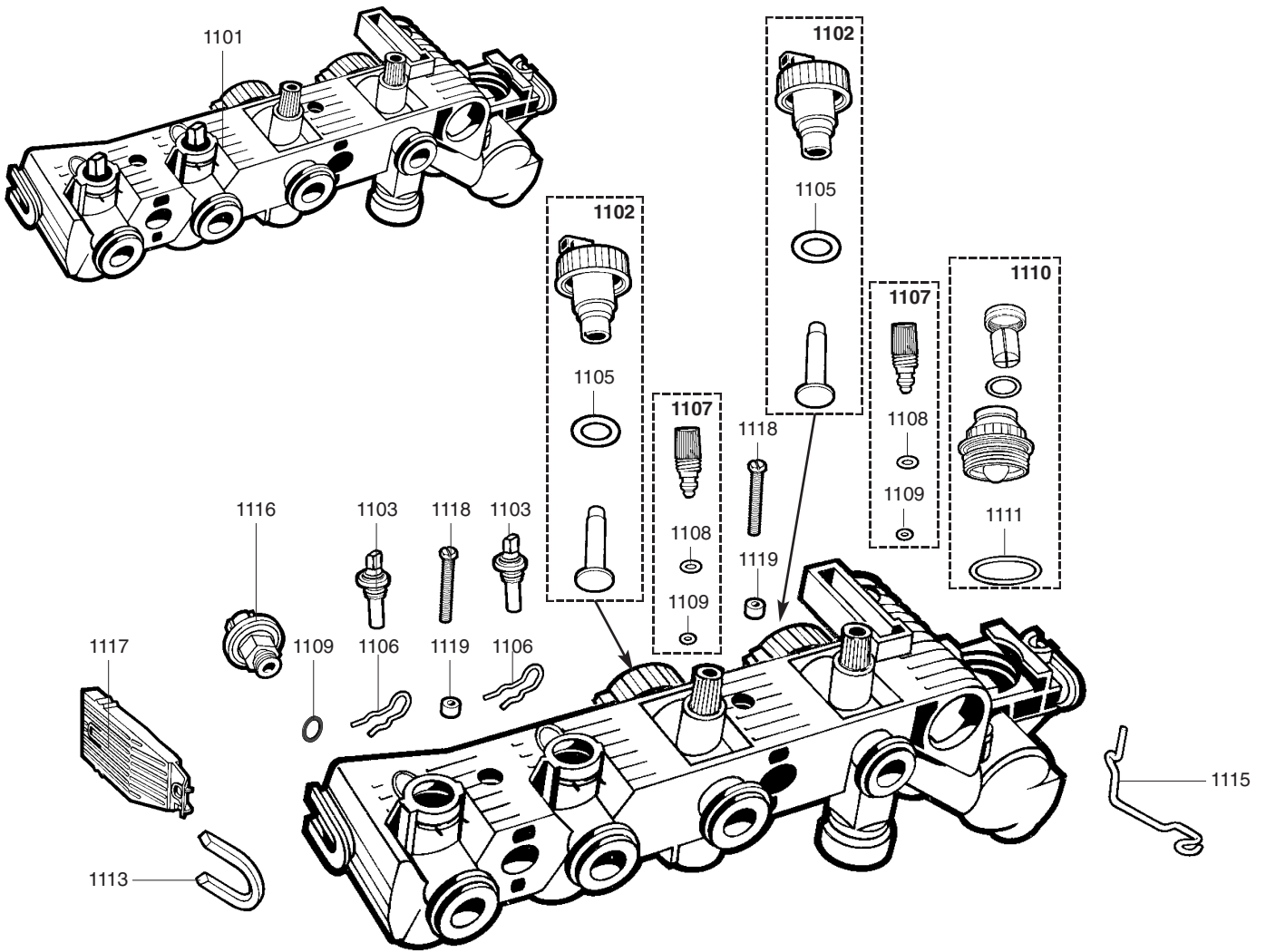


800

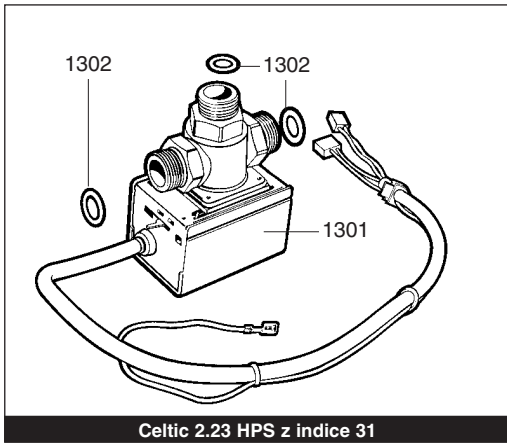


1000

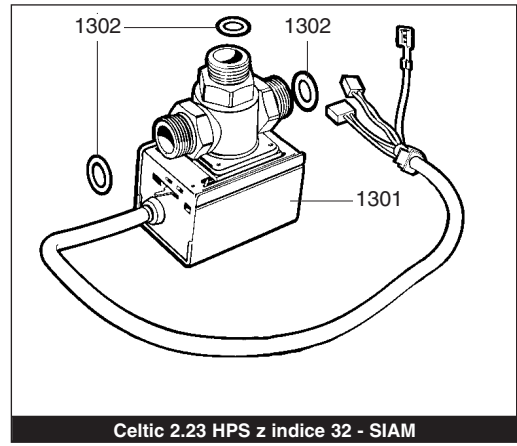




Rep.	Désignation	Référence	Type	Celtic 2.23 HPS z				Date	
				INDICE		CF	FF	de	à
				31	32				
1100	BLOC HYDRAULIQUE								
1101	BLOC HYDRAULIQUE EQUIPE	61002525		•	•	•	•		
1102	DEBISTAT AMORTI	60081471		•	•	•	•		
1103	THERMISTANCE	61000733		•	•	•	•		
1105	JOINT TORIQUE D: 18.3-3.6	60024164-23		•	•	•	•		
1106	EPINGLE DE SONDÉS	61002083		•	•	•	•		
1107	PURGEUR EQUIPE (Pochette)	60081483		•	•	•	•		
1108	JOINT TORIQUE D: 6.4-1.9	60024164-11		•	•	•	•		
1109	JOINT TORIQUE D: 3.4-1.9	60024164-05		•	•	•	•		
1110	TETE DE DEGAZEUR (Ensemble)	61002653		•	•	•	•		
1111	JOINT TORIQUE D: 45-3.5	60024183-46		•	•	•	•		
1115	CLIP	61002363		•	•	•	•		
1116	DETECTEUR DE PRESSION 0.8 BAR	61002720				•	•		
1117	GLISSIERE GAUCHE	61002727				•	•		
1118	VIS HS M 5-60	61002650		•	•	•	•		
1119	ENTRETOISE	61002651		•	•				
	ENTRETOISE	61002651				•	•	07/92	09/93
1200	ECHANGEUR SANITAIRE								
1201	ECHANGEUR SANITAIRE PLAQUES	61011164		•	•	•	•		
1202	JOINT AUTO ETANCHE	61002249		•	•	•	•		
1208	INTERFACE EQUIPE	61002524		•	•	•	•		
1212	BOUCHON	60081473		•	•	•	•		
1213	JOINT TORIQUE D: 12.1-2.7	60024164-16		•	•	•	•		
1215	JOINT TORIQUE D: 18.4-2.7	60024164-22		•	•	•	•		
1217	ECROU Q M 5	60031813-03				•	•	10/93	

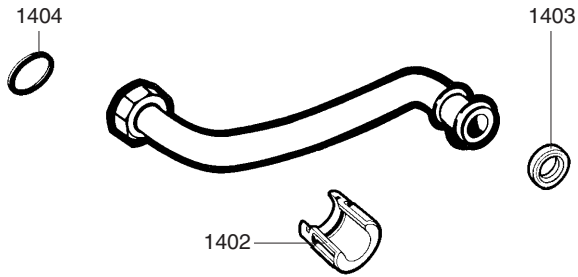


Celtic 2.23 HPS z indice 31

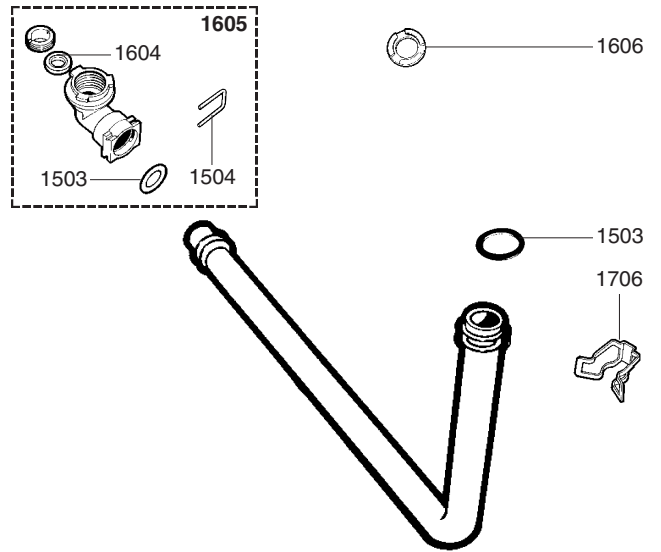


Celtic 2.23 HPS z indice 32 - SIAM

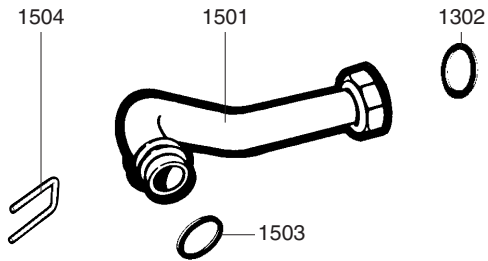
1400



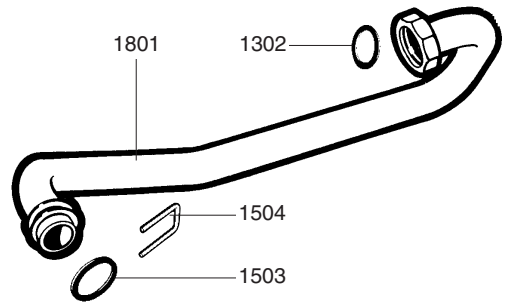
1700



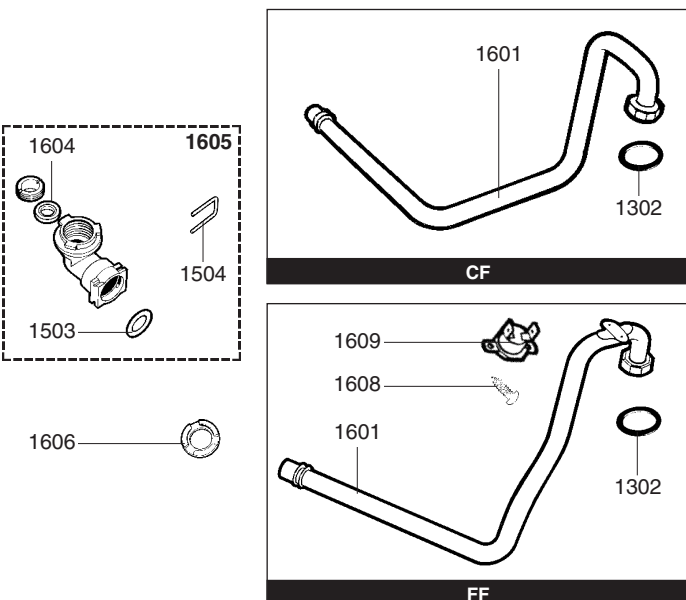
1500



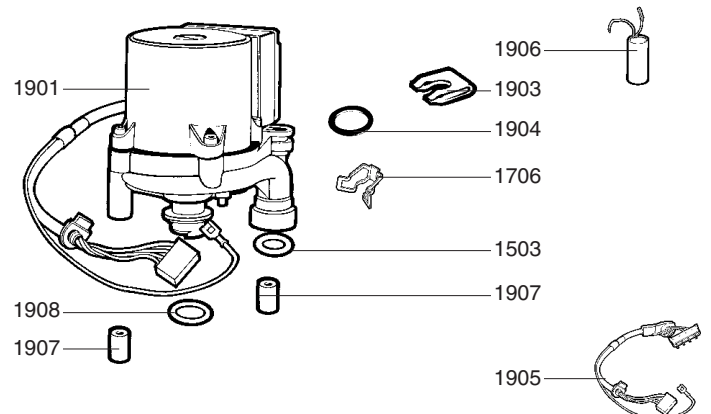
1800



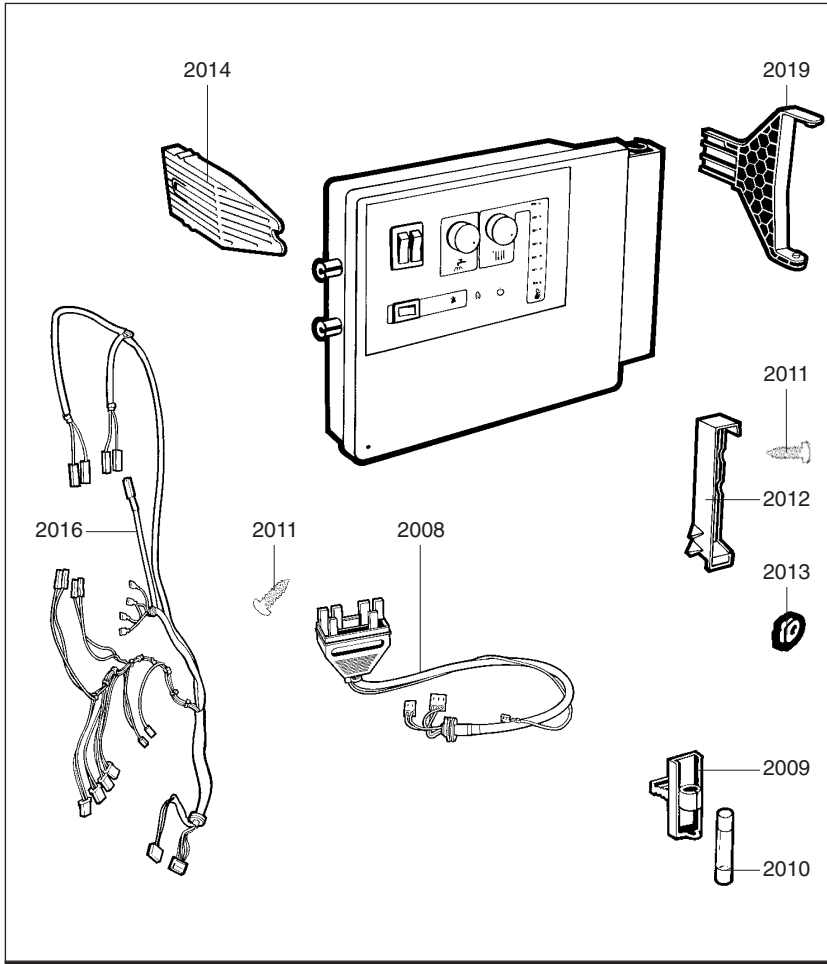
1600



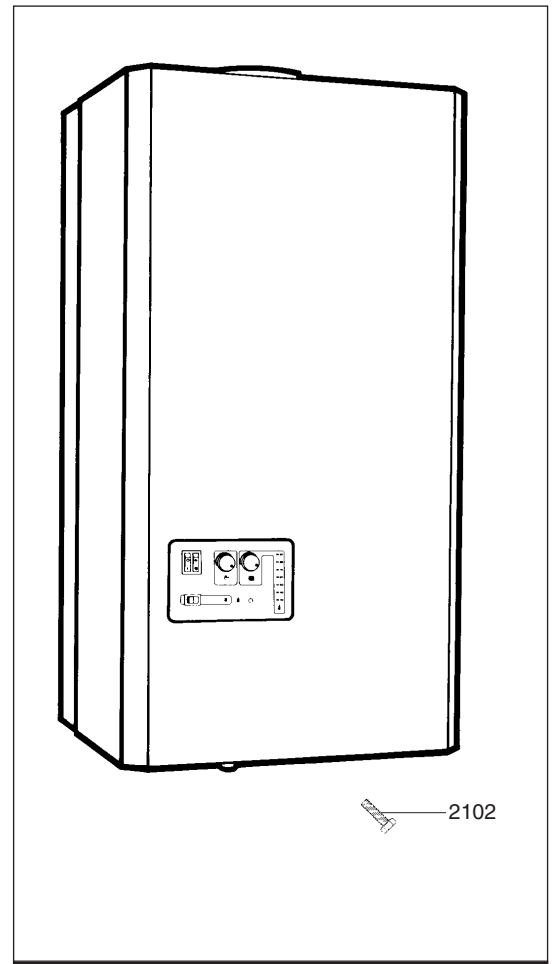
1900



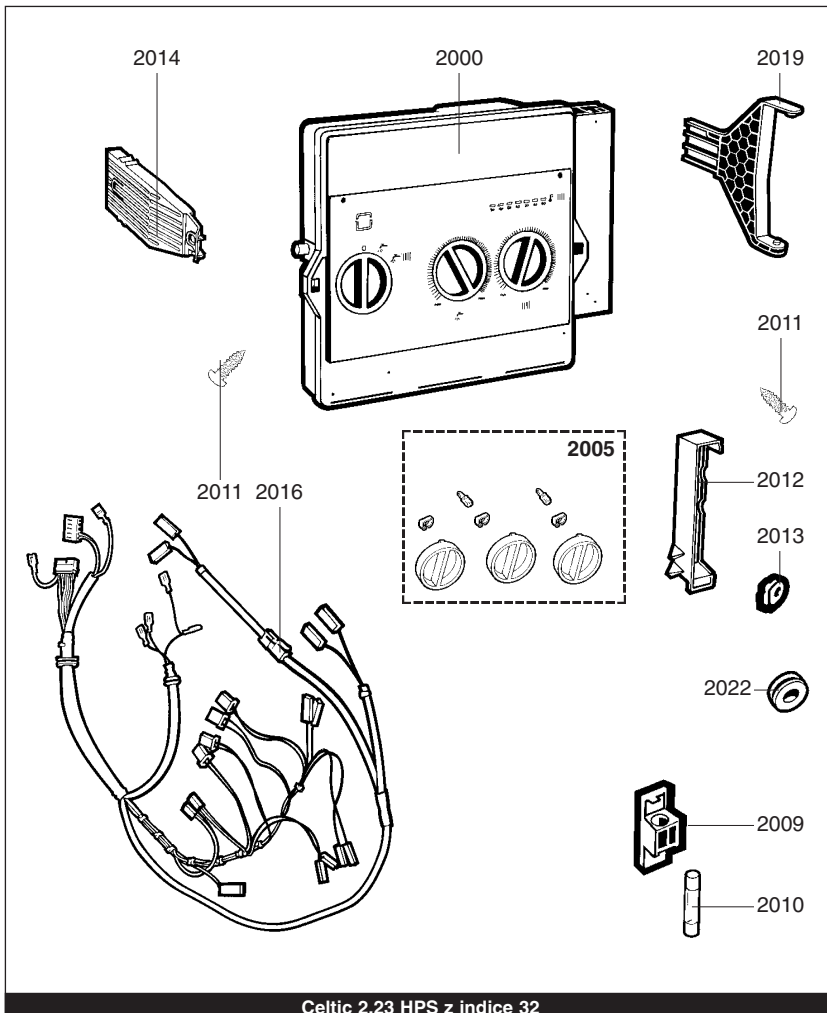
Rep.	Désignation	Référence	Type	Celtic 2.23 HPS z				Date	
				INDICE		CF	FF	de	à
				31	32				
1300	VANNE 3 VOIES								
1301	VANNE 3 VOIES EQUIPEE	61002575		•	•	•			
	VANNE 3 VOIES EQUIPEE	61002575-10		•					
1302	JOINT PLAT D: 24-16.2-1.5	60061855-02		•	•	•	•		
1400	TUBE GAZ								
1402	CLIPS FIXATION	61002297		•	•	•	•		
1403	JOINT AUTO ETANCHE	61002249		•	•	•	•		
1404	BAGUE BS 3/4	61004025		•	•	•	•		
1500	TUBE DEPART CHAUFFAGE								
1501	TUBE DEPART CHAUFFAGE	61002787		•	•	•	•		
1503	JOINT TORIQUE D: 18.3-3.6	60024164-23		•	•	•	•		
1504	EPINGLE RACCORD CHAUFFAGE	61002399		•	•	•	•		
1600	TUBE CDC A VANNE 3 VOIES								
1601	TUBE CDC A VANNE 3 VOIES	61002785		•	•	•			
	TUBE CDC A VANNE 3 VOIES	61002806					•		
1604	JOINT A LEVRE	61002347		•	•	•	•		
1605	RACCORD CHAUFFAGE (Pochette)	60081474		•	•	•	•		
1606	JOINT	61002875					•		
1608	VIS A TOLE CBLZ D: 3.5-6.5	60031521-03					•		
1609	SECURITE THERMIQUE 105°C	61002697					•		
1700	TUBE DE REFOULEMENT								
1706	CLIP	61002327				•	•		
1800	TUBE DE CIRCUIT COURT								
1801	TUBE DE CIRCUIT COURT	61002786		•	•	•	•		
1900	POMPE								
1901	CIRCULATEUR UP 15/60 220V STD(G)	61010613		•	•	•	•		
1903	CLIP	61002406		•	•	•	•		
1904	JOINT TORIQUE D: 5.7-1.9	60024164-10		•	•	•	•		
1905	CABLAGE DE CIRCULATEUR	61002782				•	•		
1906	CONDENSATEUR	61000652-10				•	•		
1907	AMORTISSEUR	61002523		•	•	•	•		
1908	JOINT TORIQUE D: 21.3-3.6	60024164-25		•	•	•	•		



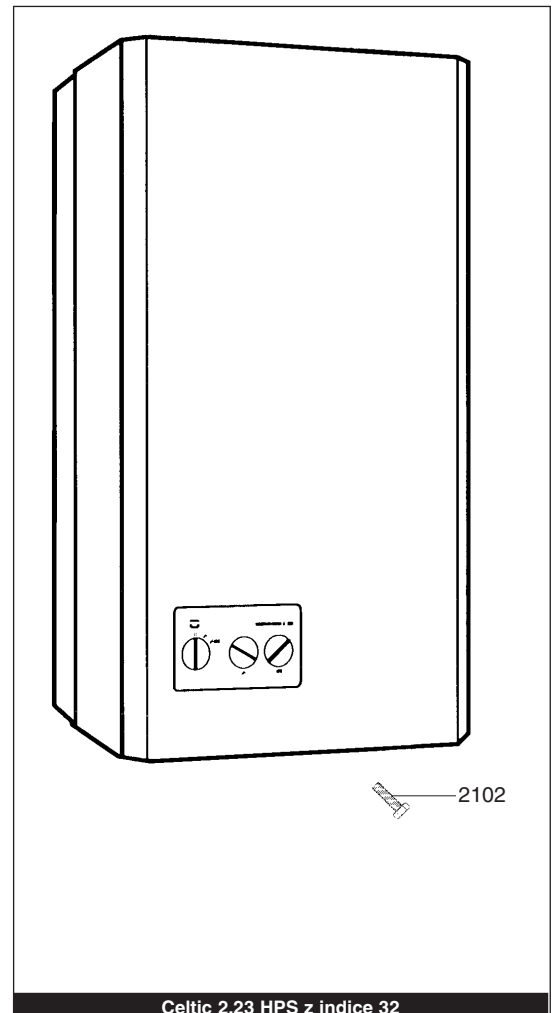
Celtic 2.23 HPS z indice 31



Celtic 2.23 HPS z indice 31

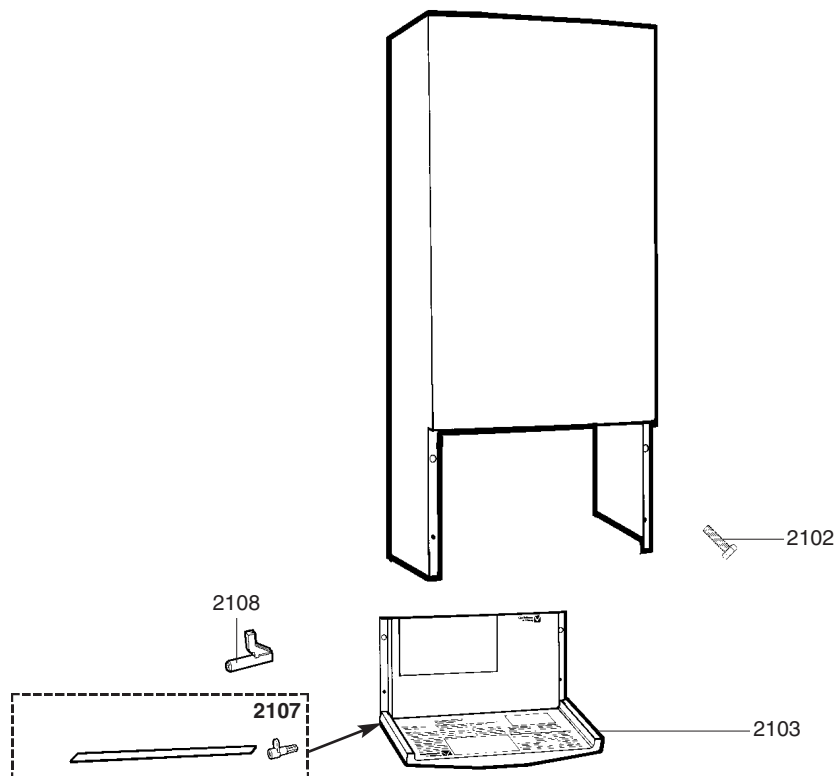
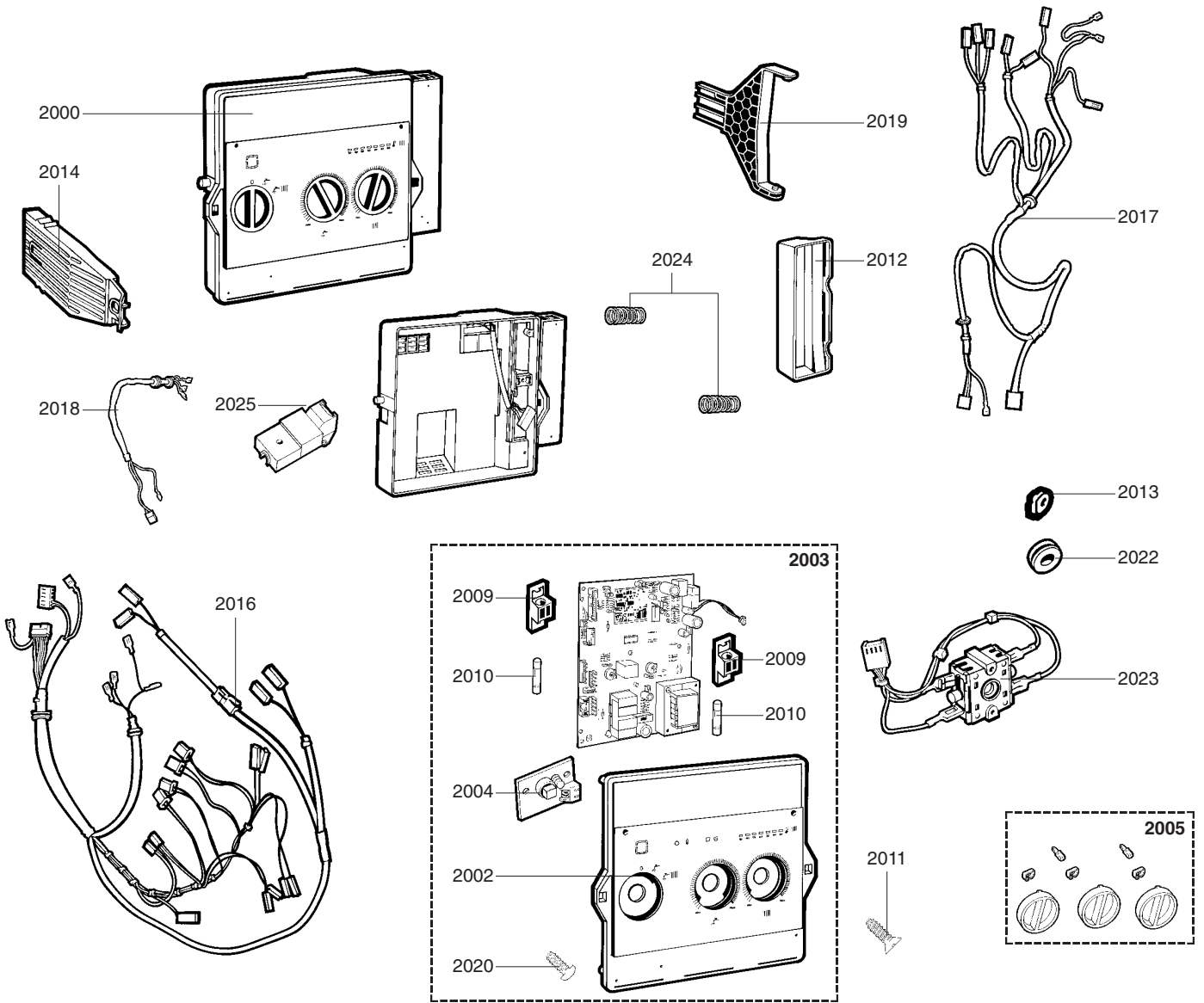


Celtic 2.23 HPS z indice 32

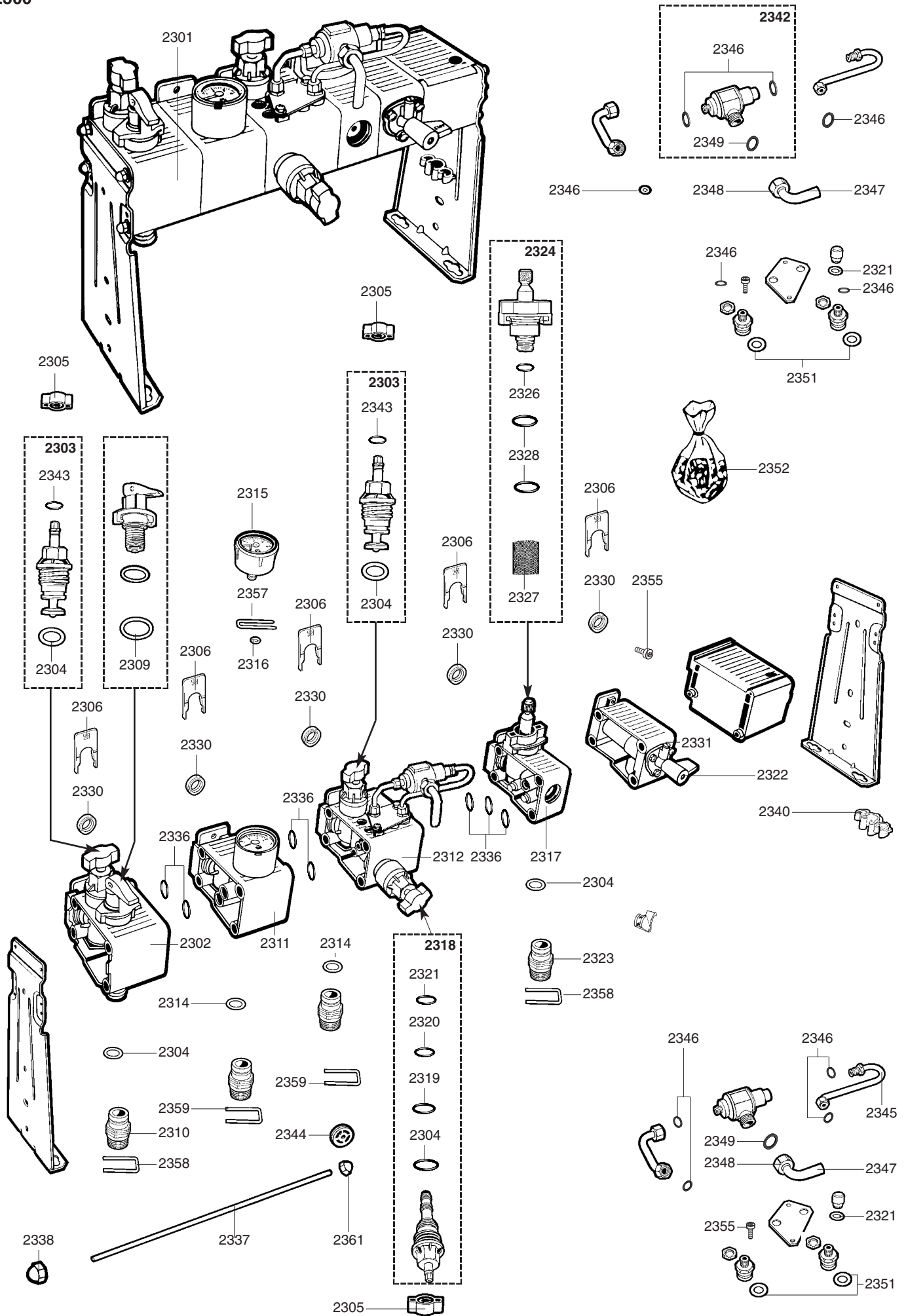


Celtic 2.23 HPS z indice 32

Rep.	Désignation	Référence	Type	Celtic 2.23 HPS z				Date	
				INDICE		CF	FF	de	à
				31	32				
2000	BOITIER ELECTRIQUE								
2005	BOUTONS DE MANOEUVRE (Poch.)	60081553			•				
2008	CABLAGE ALIMENTATION	61002350		•					
2009	PORTE FUSIBLE	60074995		•					
	PORTE FUSIBLE	60078870		•					
2010	FUSIBLE 250V 2A (fus.rapide)	60044790		•					
	FUSIBLE 250V 2A	60054442		•					
2011	VIS F90Z D: 3.5-16	61004804-20		•	•				
2012	CAPOT SUR CONNECTEURS	61002718		•					
2013	PASSE FIL	60027838		•	•				
2014	GLISSIERE GAUCHE	61002727		•					
2016	CABLAGE BE/SECURITES (PACTROL)	61002569-10		•					
2019	BRAS SUPPORT BOITIER ELEC.	61002162		•					
2022	PASSE CABLE	61002735		•					
2026	TIGE DE MANOEUVRE	61002689		•					
2100	HABILLAGE								
2102	VIS HX M 5-12	61010131		•	•				

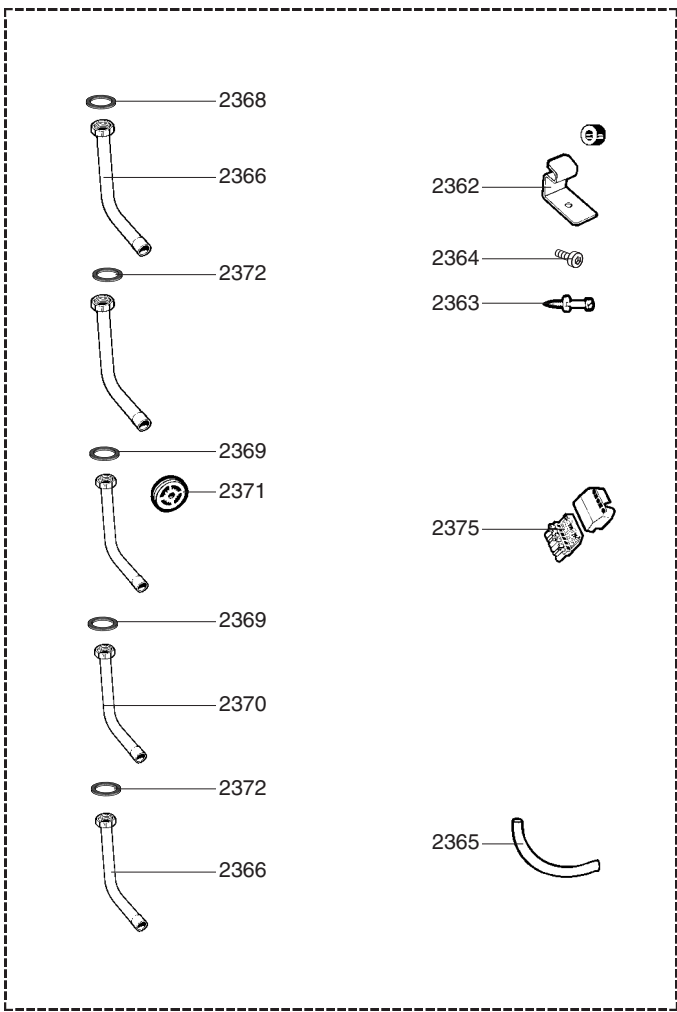


Rep.	Désignation	Référence	Type	Celtic 2.23 HPS z				Date	
				INDICE		CF	FF	de	à
				31	32				
2000	BOITIER ELECTRIQUE								
2002	COUVERCLE BOITIER ELECTRONIQUE	61002784				•	•		
2003	CIRCUIT IMPRIME (Poch.)	61002711				•			
	CIRCUIT IMPRIME (Poch.)	61002907					•		
2004	CIRCUIT IMPRIME DE REARMEMENT	61002733				•	•		
2005	BOUTONS DE MANOEUVRE (Poch.)	60081553				•	•		
2009	PORTE FUSIBLE	60078870				•	•		
2010	FUSIBLE 250V 2A	60054442				•	•		
2011	VIS F90Z D: 3.5-16	61004804-20				•	•		
2012	CAPOT SUR CONNECTEURS	61002718				•	•		
2013	PASSE FIL	60027838				•	•		
2014	GLISSIERE GAUCHE	61002727				•	•		
2016	FAISCEAU DE CABLES	61002883					•		
2017	CABLAGE VENTILATEUR	61002884					•		
2018	CABLAGE ALLUMEUR	61002905					•		
2019	BRAS SUPPORT BOITIER ELEC.	61002162				•	•		
2022	PASSE CABLE	61002735				•	•		
2023	COMMUTATEUR CABLE	61002734				•	•		
2024	RESSORT 9 x 0.7 L: 24	61002712				•	•		
2025	ALLUMEUR	61002105-20					•		
2026	TIGE DE MANOEUVRE	61002689				•	•		
2100	HABILLAGE								
2102	VIS H M 5-20	60019317				•	•		
2103	PORTE ENS	61002969				•	•		
2107	REFECTION CHARNIERE (Pochette)	60081571				•	•		
2108	BUTEE CAOUTCHOUC	61002746				•	•		

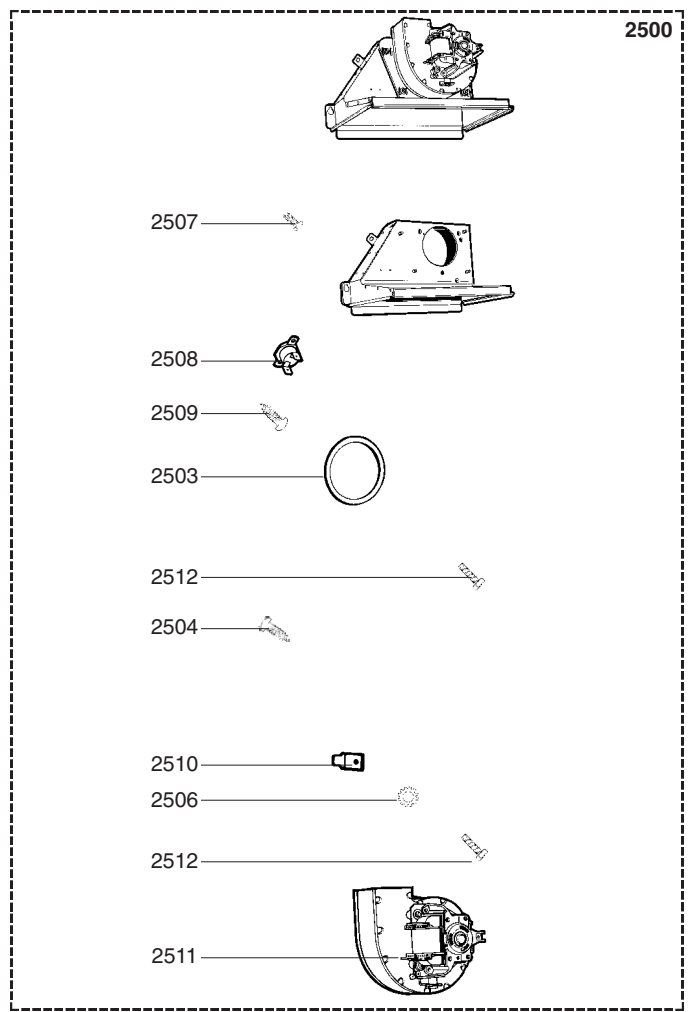


Rep.	Désignation	Référence	Type	Celtic 2.23 HPS z				Date	
				INDICE		CF	FF	de	à
				31	32				
2300	PREFABRICATION								
2301	BARRETTE ROBINETTERIE EQUIPEE	61002753		•	•	•	•		
2302	MODULE DEPART CHAUFFAGE EQUIPE	61002135				•	•		
2303	TETE DE ROBINET ENS	61007323			•	•	•		
2304	JOINT TORIQUE D: 18.4-2.7	60024164-22		•	•	•	•		
2305	BOUTON DE MANOEUVRE	61002315		•	•	•	•		
2306	CLAVETTE	61002013		•	•	•	•		
2309	JOINT TORIQUE D: 25.07-2.62	60024164-36		•	•	•	•		
2310	RACCORD M 3/4	61002091		•	•	•	•		
2311	MODULE EAU CHAUDE SANIT EQUIPE	61002136				•	•		
2312	MODULE EAU FROIDE SANIT EQUIPE	61002137				•	•		
2314	JOINT TORIQUE D: 14-2	60024164-06		•	•	•	•		
2315	MANOMETRE	61002081		•	•	•	•		
2316	JOINT TORIQUE D: 4.9-1.9	60024164-09		•	•	•	•		
2317	MODULE RETOUR CHAUFFAGE EQUIPE	61002138				•	•		
2318	ROBINET DE REMPLISSAGE ENS	61007325		•	•	•	•		
2319	JOINT TORIQUE D: 12.1-2.7	60024183-16		•	•	•	•		
2320	JOINT TORIQUE D: 8.9-2.7	61009834-14		•	•	•	•		
2321	JOINT TORIQUE D: 8.9-1.9	60024164-13		•	•	•	•		
2322	MODULE GAZ EQUIPE	61002006				•	•		
2323	RACCORD M 3/4	61002092		•	•	•	•		
2324	ROBINET RETOUR CHAUFFAGE (Ens)	61007326		•	•	•	•		
2326	JOINT TORIQUE D: 15.1-2.7	60024164-20		•	•	•	•		
2327	FILTRE	60025261		•	•	•	•		
2328	JOINT TORIQUE D: 28-2.5	60024183-44		•	•	•	•		
2330	JOINT AUTO ETANCHE	61002249		•	•	•	•		
2331	VIS DE PRISE DE PRESSION	60019445		•	•	•	•		
2336	JOINT TORIQUE D: 9-2.2	60024183-42				•	•		
2337	TIRANT M 5	61002250				•	•		
2338	ECROU BORGNE M5	61002309				•	•		
2340	SUPPORT DE CABLE	61002408		•	•	•	•		
2341	DISCONNECTEUR (Pochette)	60081486		•					
2342	DISCONNECTEUR (Pochette)	60081486			•	•	•		
2343	JOINT TORIQUE D: 6-2.2	60024183-43		•	•	•	•		
2344	LIMIT. DEBIT 14L (ROSE)	61002775-14				•	•		
2346	JOINT PLAT D: 8.5-4.1-1.5	60061852-12		•	•	•	•		
2347	DOUILLE DE RACCORDEMENT	60001574		•	•	•	•		
2348	ECROU 3/8" EP: 11	60020746-20		•	•	•	•		
2349	JOINT PLAT D: 14.8-10.3-1.5	60061854-11		•	•	•	•		
2351	JOINT TORIQUE D: 12.1-2.7	60024164-16		•	•	•	•		
2352	JOINTS DE RACCORDEMENT (Poch)	60081468				•	•		
2355	VIS HX M 5-12	61010131		•					
2357	CLIP	61002082		•	•	•	•		
2358	EPINGLE 3/4 MALE	61002096		•	•	•	•		
2359	EPINGLE 1/2 MALE	61002093		•	•	•	•		
2361	ECROU H M 5-0.80	60008664-13				•	•		

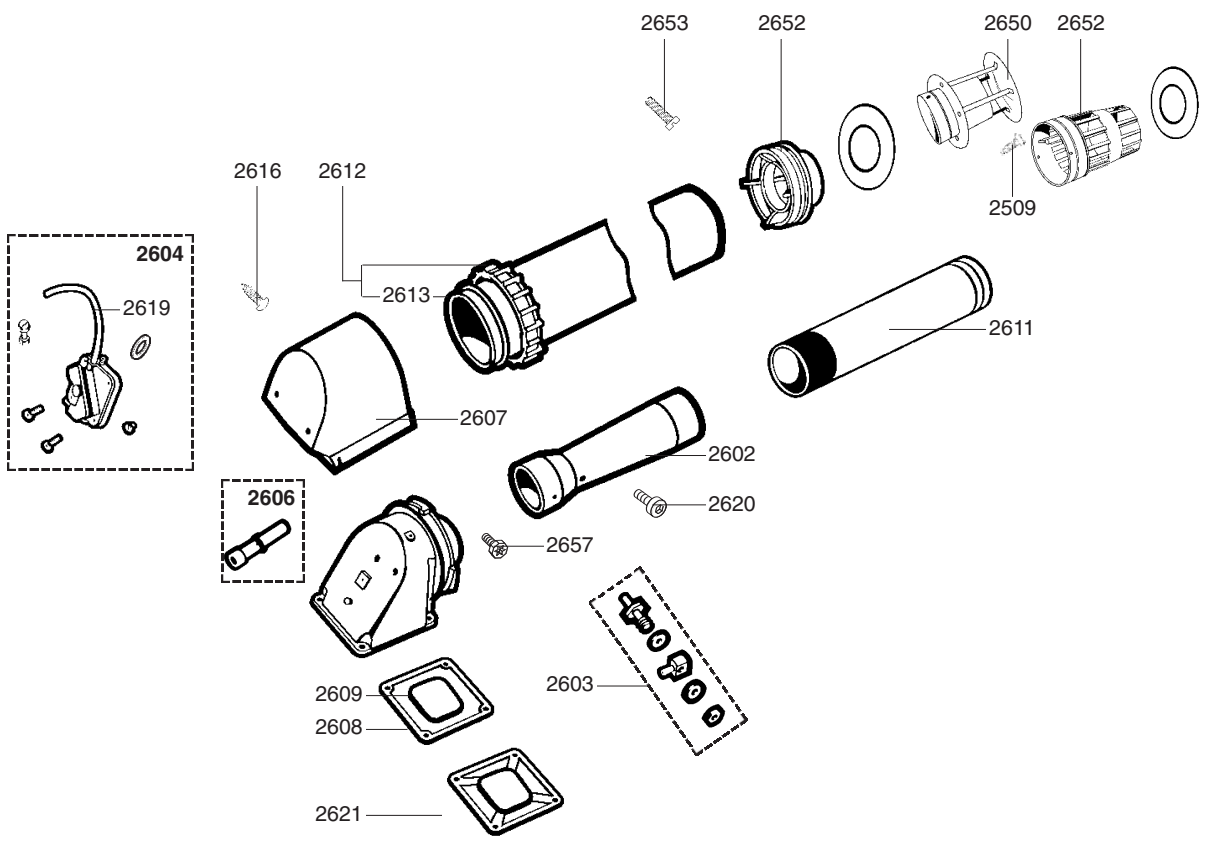
2300



2500

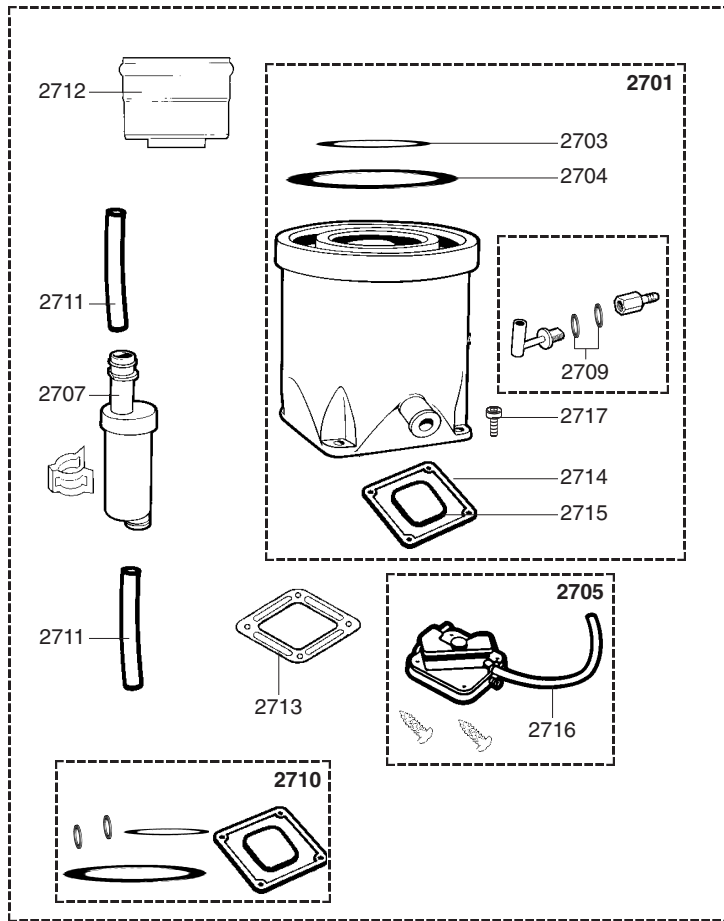


2600

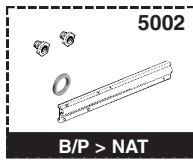


Rep.	Désignation	Référence	Type	Celtic 2.23 HPS z				Date	
				INDICE		CF	FF	de	à
				31	32				
2300	PREFABRICATION								
2362	PLATINE SUPPORT MURAL	61002497		•	•	•	•		
2363	VIS A BOIS D:6-38	60025617-03		•	•	•	•		
2364	VIS HS M 6-12	60005799-13		•	•	•	•		
2365	TUBE PVC D: 18x23 L: 1M	60081266-01		•	•	•	•		
2368	JOINT PLAT D: 24-18.2-1.5	60022835-01		•	•	•	•		
2369	JOINT PLAT D: 18.4-12.2-1.5	60061855-14		•	•	•	•		
2371	LIMIT. DEBIT 15L (VERT CLAIR)	61002775-15				•	•		
2372	JOINT PLAT D: 24-17-1.5	60061855-19		•	•	•	•		
2375	CONNECTEUR ENSEMBLE	61002740			•	•	•		
2500	EXTRACTION								
2503	JOINT DE FORME	61002355					•		
2504	VIS A TOLE CBLZ D: 3.5-9.5	60054033					•		
2507	VIS A TOLE CBLXS D: 6.3-13	61010648					•		
2508	SECURITE THERMIQUE 140°C	61003002					•		
2509	VIS A TOLE CBLZ D: 3.5-6.5	60031521-03					•		
2510	COSSE MASSE	60045227					•		
2511	EXTRACTEUR	61002356					•		
2512	VIS HX M 5-12	61010131					•		
2600	TRAVERSEE DE MUR								
2602	VENTURI D'EXTRACTEUR	60060359					•		
2603	PRISE DE PRESSION (Pochette)	60081053					•		
2604	PRESSOSTAT AIR (Pochette)	60081606					•		
2606	PRISE DE PRESSION (Pochette)	60081262					•		
2607	CAPOT (/ PRESSOSTAT)	60060418					•		
2608	JOINT DE FORME (/Double coude)	61002266					•		
2609	JOINT DE FORME (/Double coude)	61003006					•		
2611	GAINIE INTERIEURE	60061084					•	07/93	06/94
2612	BAGUE SERRAGE & JOINT TORIQUE	60081057					•		
2613	JOINT DE FORME (/Collerette)	60053842					•		
2616	VIS A TOLE CLS D: 3.9-19	60061982					•		
2619	TUBE SILICONE D: 6x1 L: 1.30M	60081265-04					•		
2620	VIS M 5-8	60015691-03					•		
2621	INTERFACE SUR EXTRACTEUR	61002996					•		
2650	PARE VENT	61003056					•	07/93	06/94
2652	TERMINAL	61003057					•	07/93	06/94
2653	VIS M 3-10	60063840					•	07/93	06/94
2657	VIS HS M 6-15	60019316-03					•		

2700



5000



Rep.	Désignation	Référence	Type	Celtic 2.23 HPS z				Date	
				INDICE		CF	FF		
				31	32				
2700	PREFABRICATION								
2703	JOINT DE FORME (/Adaptateur)	60077900							07/94
2704	CORDON CAOUT. SIL. D: 5 L: 1M	60081273-07							07/94
2705	PRESSOSTAT AIR (Pochette)	60081662							07/94
2707	SIPHON (Pochette)	60081299							07/94
2709	JOINT PLAT D: 18.4-10.2-1.5	60061855-23							
2710	JOINTS DE SORTIE VERT. (POCH.)	60081663							07/94
2711	TUBE SILICONE D: 21x2.5 L: 1M	60081265-02							07/94
2712	REDUCTION 80/70	61008100							07/94
2713	DIAPHRAGME AIR	61003111							07/94
2714	JOINT DE FORME (/Double coude)	61002266							07/94
2715	JOINT DE FORME (/Double coude)	61003006							07/94
2716	TUBE SILICONE D: 6x1 L: 1.30M	60081265-04							
2717	VIS HS M 6-15	60019316-03							07/94
5000	OPTIONS								
5001	EQT TRANSF NAT > BUT/PROP	61002924							
	EQT TRANSF NAT > BUT/PROP	61004612			•	•	•		
5002	EQT TRANSF BUT/PROP > NAT	61002925							

LISTE DES ABRÉVIATIONS

EC	: Eau chaude.
EF	: Eau froide.
C	: Résistance Céramique (Chauffe normale).
Ca	: Résistance Céramique (Chauffe accélérée).
TP	: Résistance ThermoPlongeur.
1F	: Avec Robinetterie.
2F	: Sans Robinetterie.
3F	: Avec Robinetterie et une sortie supplémentaire.
AMI	: Avec Mélangeur Intégré.
SMI	: Sans Mélangeur Intégré.
TYPE	: Indique la nature de l'appareil.
PN	: Ces références concernent uniquement un appareil à Pression Normale.
BP	: Ces références concernent uniquement un appareil à Basse Pression.
PV	: Ces références concernent uniquement un appareil à Puissance Variable.
PF	: Ces références concernent uniquement un appareil à Puissance Fixe.

PLAQUE SIGNALÉTIQUE

NUMÉRO DE SÉRIE

12 Caractères :

1 95 065004 - 31

Mois de fabrication : 1 2 3 4 5 6 7 8 9 0 A B C D

de 1 à 9 → Jan. à Sep.,
O → Oct., N → Nov.,
D → Dec.

Indice technique de l'appareil
Code séquentiel
Année de fabrication

20 Caractères :

3675007 XX 2 07 070 00315

Code appareil 1 2 3 4 5 6 7 8 9 0 A B C D

Millénium de fabrication 1 2 3 4 5 6 7 8 9 0 A B C D

Code séquentiel
Jour de fabrication
Année de fabrication

21 Caractères :

3675007 XX 07 070 0000315

Code appareil 1 2 3 4 5 6 7 8 9 0 A B C D

Code séquentiel
Jour de fabrication
Année de fabrication

Les renseignements portés sur les tarifs et documentations commerciales ou techniques, les schémas et côtes d'encombrements sont donnés à titre indicatif et valables à un instant donné. Le CONSTRUCTEUR se réserve le droit d'apporter toutes modifications de présentation, de forme, de dimension, de conception ou matière à ses produits.