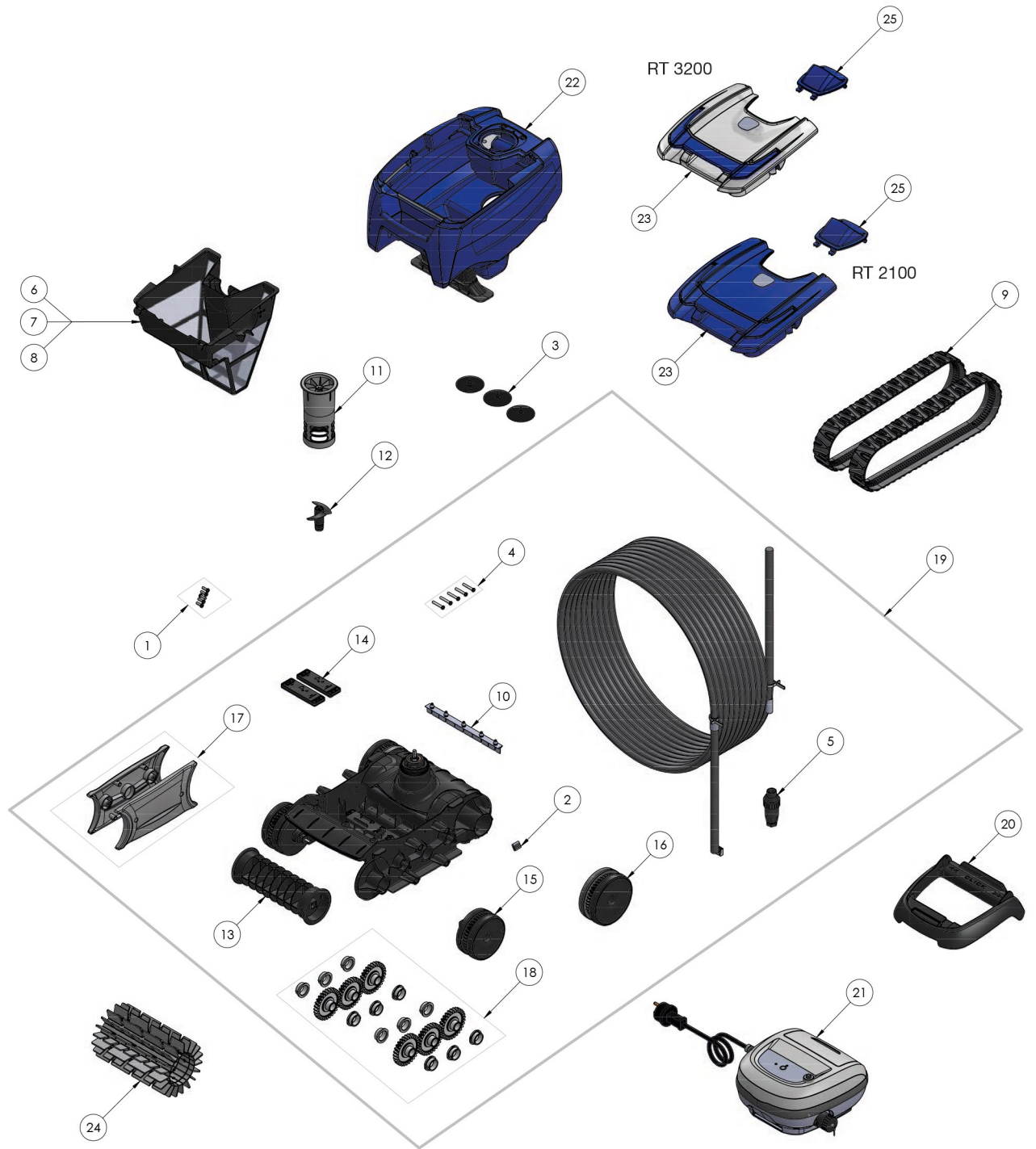




RT 2100 / RT 3200



| Repère | Désignation | Référence RT 2100 | Référence RT 3200 |
|--------|----------------------------------|----------------------|----------------------|
| 1 | Vis 4*12 mm (*5) | | R0516700 |
| 2 | Goupille ø4 axe bloc moteur (*5) | | R0657900 |
| 3 | Clapet evacuation c (*3) | | R0633300 |
| 4 | Vis 4*25 mm (*5) | | R0638900 |
| 5 | Connecteur 4 pts | | R0565600 |
| 6 | Filtre debris fins | | R0762900 |
| 7 | Filtre debris larges | | R0763000 |
| 8 | Filtre debris tres fins | | R0763100 |
| 9 | Chenilles (*2) | | R0765600 |
| 10 | Lamelles (*5) | | R0765800 |
| 11 | Guide flux interieur | | R0766100 |
| 12 | Helice | | R0766200 |
| 13 | Support brosse | | R0767000 |
| 14 | Lests (*2) | | R0767100 |
| 15 | Roues avant completes (*2) | | R0771800 |
| 16 | Roues arriere completes (*2) | | R0771900 |
| 17 | Flasques | | R0772000 |
| 18 | Kit complet engrenage | | R0772100 |
| 19 | Chassis complet | | R0767400 |
| 20 | Socle coffret de commande | | R0662600 |
| 21 | Coffret commande fond paroi | | R0762300 |
| | Coffret commande fond seul | R0762200 | |
| 22 | Coque complete type 1 | | R0766300 |
| 23 | Couvercle transparent type 9 | | R0764300 |
| | Couvercle complet type 11 | R0764500 | |
| 24 | Brosse r9022 | | R0764900 |
| 25 | Guide flux exterior pms295 | | R0772200 |