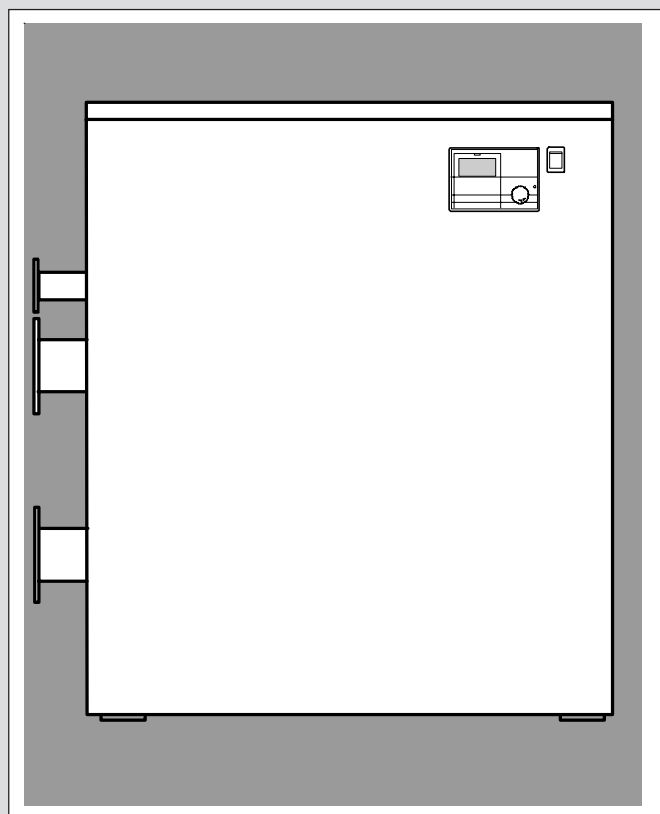


# Unical<sup>®</sup>

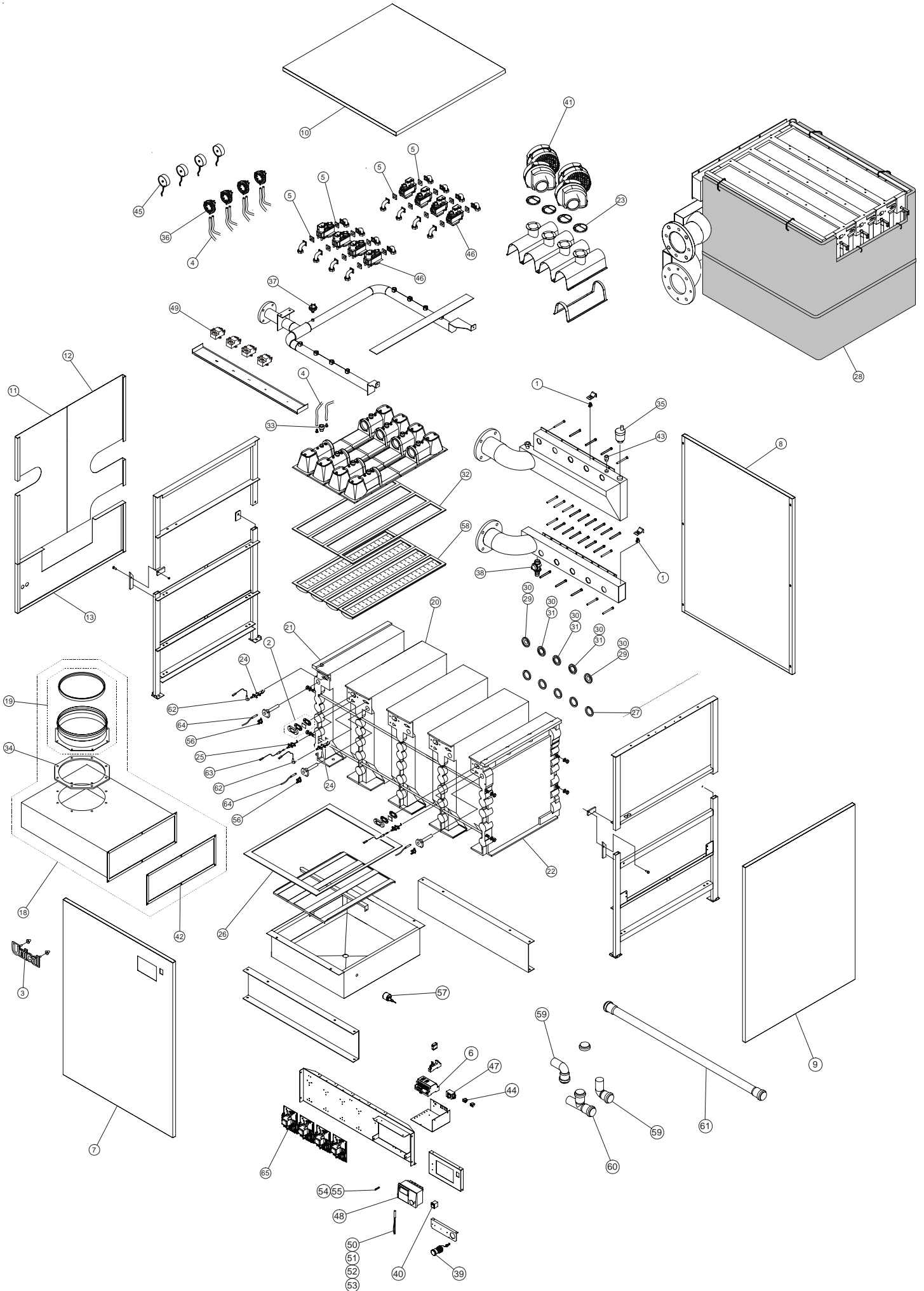
## *SuperModulex*

**440 - 550**

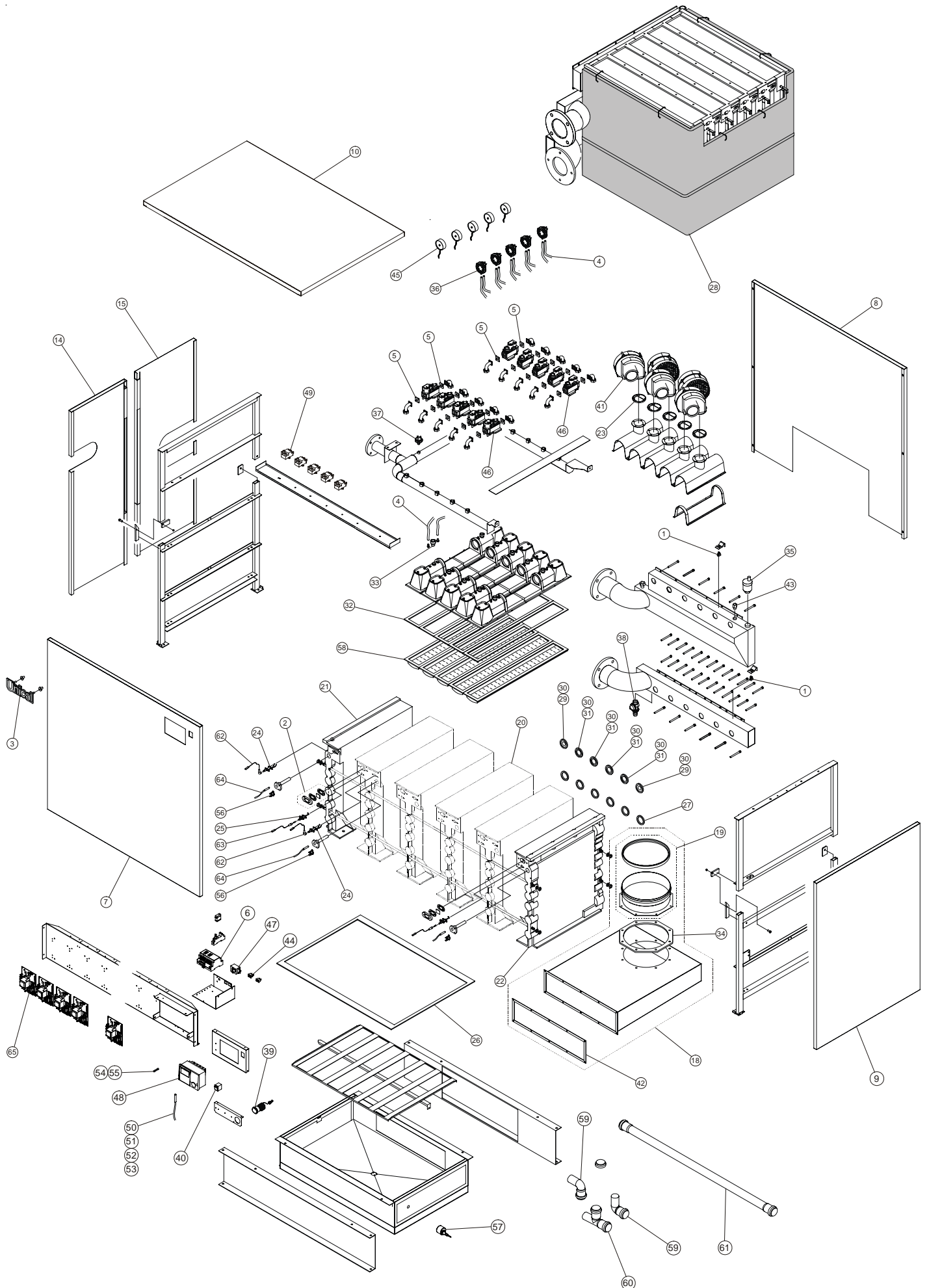
**660 - 770 - 900**



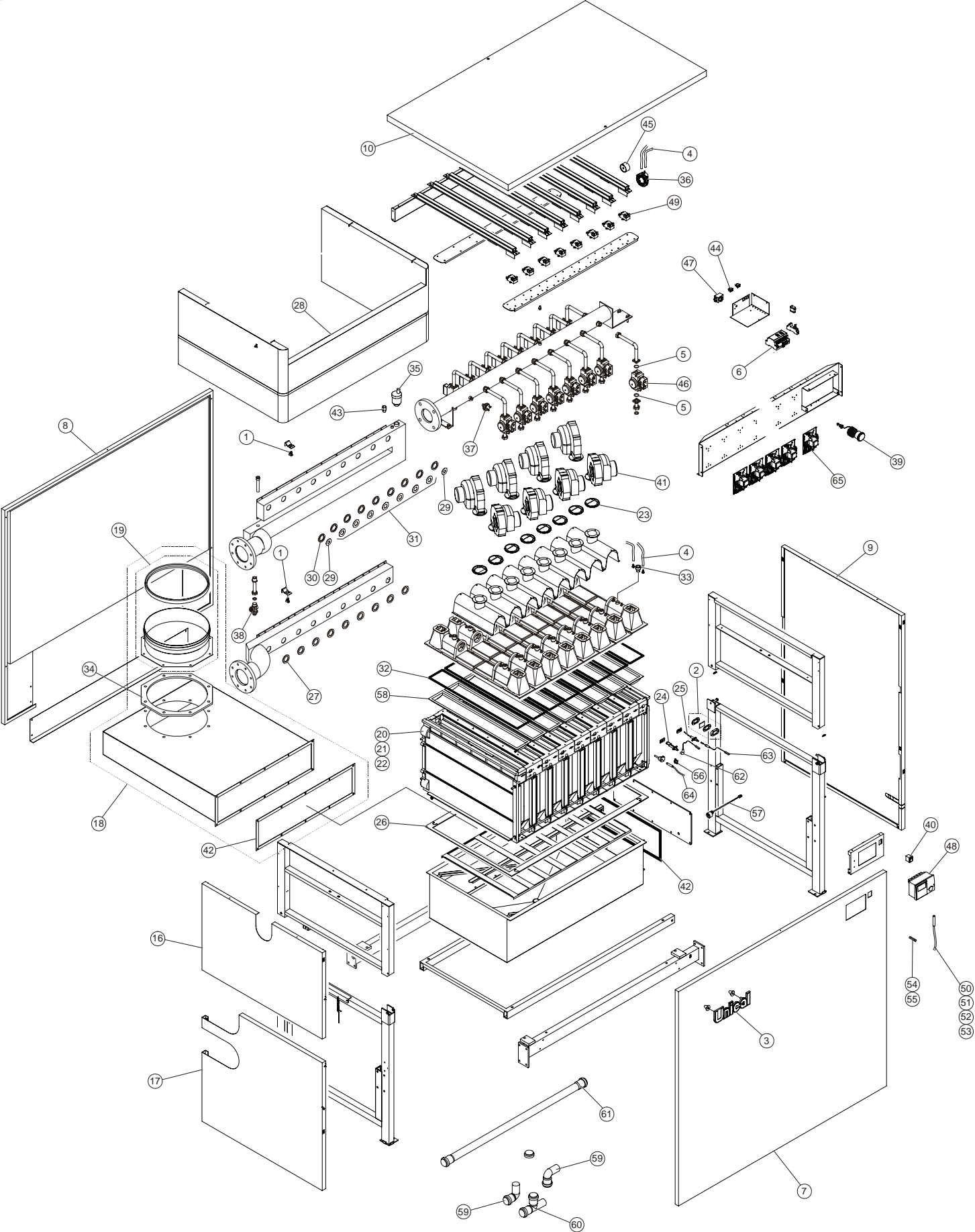
# SuperModulex 440



# SuperModulx 550 - 660 - 770



# SuperModulex 900



## REFERENCES PIECES DE RECHANGE

Pos.	Code	Description
1	04161P	Sonde à contact T7335D
2	04918J	Kit vitre viseur de flamme
3	95000581	Logo Unical en relief à clipser
4	06651	Tube silicone 4x8
5	06594	Kit joints pour vanne gaz (20 pièces)
6	08002	Platine électronique BCM pour gestion de la cascade (eBUS/modBUS)
7	95212597	Panneau frontal jaquette Modulex 440
	95212733	Panneau frontal jaquette Modulex 550
	95212734	Panneau frontal jaquette Modulex 660
	95212596	Panneau frontal jaquette Modulex 770
	95212740	Panneau frontal jaquette Modulex 900
8	95212599	Panneau arrière jaquette Modulex 440
	95212735	Panneau arrière jaquette Modulex 550
	95212736	Panneau arrière jaquette Modulex 660
	95212598	Panneau arrière jaquette Modulex 770
	95212741	Panneau arrière jaquette Modulex 900
9	95212600	Côté droit jaquette Modulex 440/550/660/770
	95212894	Côté droit jaquette Modulex 900
10	95212605	Dessus jaquette Modulex 440
	95212737	Dessus jaquette Modulex 550
	95212738	Dessus jaquette Modulex 660
	95212604	Dessus jaquette Modulex 770
	95212742	Dessus jaquette Modulex 900
11	95212603	Côté gauche jaquette (panneau supérieur droit) Modulex 440
12	95212607	Côté gauche jaquette (panneau supérieur gauche) Modulex 440
13	95212608	Côté gauche jaquette (panneau inférieur) Modulex 440
14	95212601	Côté gauche jaquette(panneau droit) Modulex 550/660/770
15	95212606	Côté gauche jaquette (panneau gauche) Modulex 550/660/770
16	95212892	Côté gauche supérieur jaquette Modulex 900
17	95212893	Côté gauche inférieur jaquette Modulex 900
18	95000762	Boîte à fumées Modulex 440/550
	95000763	Boîte à fumées Modulex 660
	95000764	Boîte à fumées Modulex 770
	95000765	Boîte à fumées Modulex 900
19	08239	Buse des fumées complète Modulex 440/550 (Ø 250 mm)
	08238	Buse des fumées complète Modulex 660/770/900 (Ø 300 mm)
20	95240038	Élément intermédiaire du corps de chauffe
21	95240039	Élément latéral gauche du corps de chauffe
22	95240040	Élément latéral droit du corps de chauffe
23	04873K	Joint ventilateur
24	04939Y	Electrode d'allumage
25	04940J	Electrode d'ionisation
26	08243	Joint récupérateur des condensats Modulex 440
	08242	Joint récupérateur des condensats Modulex 550
	08245	Joint récupérateur des condensats Modulex660
	08241	Joint récupérateur des condensats Modulex 770
	08251	Joint récupérateur des condensats Modulex 900
27	08273	Kit Joints EPDM 56x38x5 (9 pièces)

## REFERENCES PIECES DE RECHANGE

Pos.	Code	Description
28	95250992	Isolation complète Modulex 440 + ressort de maintien
	95250991	Isolation complète Modulex 550 + ressort de maintien
	95250990	Isolation complète Modulex 660 + ressort de maintien
	95250989	Isolation complète Modulex 770 + ressort de maintien
	95251330	Isolation complète Modulex 900 + ressort de maintien
29	95251034	Kit diaphragmes pour éléments latéraux + joints (2 pièces)
30	089361	Kit joints pour diaphragmes (10 pièces)
31	95251052	Kit diaphragmes pour éléments intermédiaires + joints (7 pièces)
32	08246	Kit joints supérieurs brûleurs (8 pièces)
33	95251247	Injecteur multigaz Ø 8,8 mm
34	08250	Joint buse des fumées Modulex 440/550 (Ø 250 mm)
	08249	Joint buse des fumées Modulex 660/770/900 (Ø 300 mm)
35	04943M	Purgeur d'air automatique
36	04953D	Pressostat de sécurité fumées
37	04954Z	Pressostat de sécurité mini gaz
38	05335	Robinet de vidange G $\frac{3}{4}$ "
39	04956V	Manomètre rond blanc
40	05370	Interrupteur M/A blanc bipolaire
41	06002	Ventilateur modulant RG148/1200
42	08265	Joint trappe de visite boîte à fumées Modulex 440/550
	08254	Joint trappe de visite boîte à fumées Modulex 660
	08253	Joint trappe de visite boîte à fumées Modulex 770
	08265	Joint trappe de visite boîte à fumées Modulex 900
43	95261951	Raccord capillaire du manomètre
44	08255	Témoin lumineux rouge
45	08256	Filtre antiparasite
46	06178	Vanne gaz Dungs
47	08257	Thermostat de régulation 90-110°C
48	95262147	Régulateur climatique E8
49	06172	Transformateur d'allumage
50	08258	Sonde extérieure AF
51	08259	Sonde de départ du circuit mélangé VF
52	08260	Sonde de chaudière KF
53	08261	Sonde de ballon sanitaire SPF
54	08262	Kit fusibles 10A (10 pièces)
55	08263	Kit fusibles 6,3A (10 pièces)
56	06486	Klixon de sécurité 120°C
57	08266	Sonde de niveau des condensats
58	08267	Brûleur en inox
59	95310512	Coude en PP type DN 40
60	95310513	Raccord en "T" en PP type DN 40
61	95310515	Tube droit en PP F/F type DN40/40 L=1100 mm
62	08271	Fil d'allumage
63	08269	Fil d'ionisation
64	07228	Sonde de ballon SKE 103
65	08003	Platine électronique principale BMM

NOTES

Lined writing area with horizontal ruling lines.

## **Unical** France S.A.

Z.I. de Sure 01390 SAINT ANDRE DE CORCY Tél: 04.72.26.81.00 - Fax : 04.72.26.47.48  
[www.unical.fr](http://www.unical.fr)

Unical décline toute responsabilité dans le cas d'inexactitudes si elles sont dues à des erreurs de transcription et d'impression. Elle se réserve également le droit d'apporter à ses produits les modifications qu'elle jugera utiles ou nécessaires, sans en modifier les caractéristiques essentielles.