

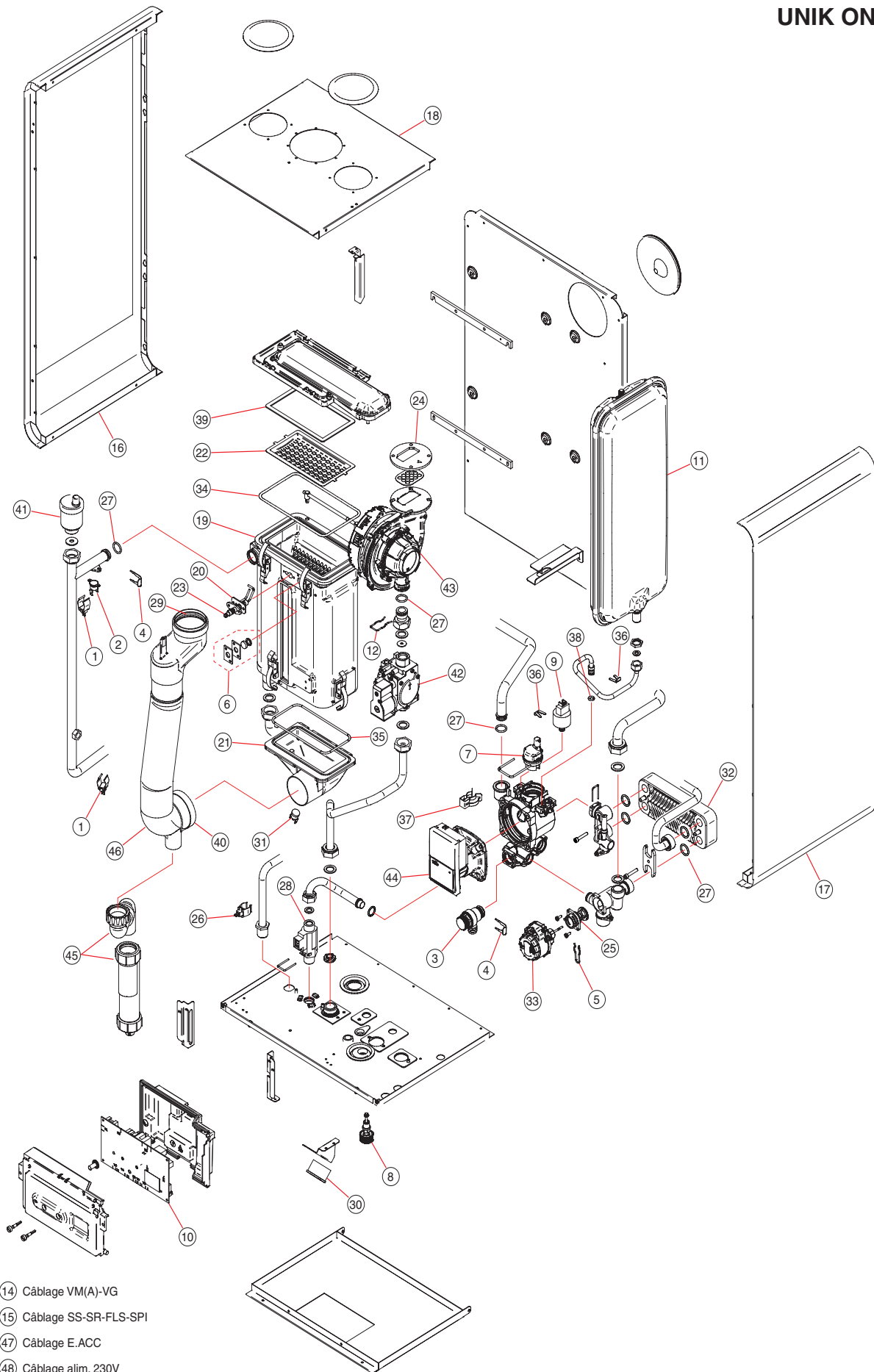
Unical®

UNIK ONE



00337855 - 04/18 (U.F)

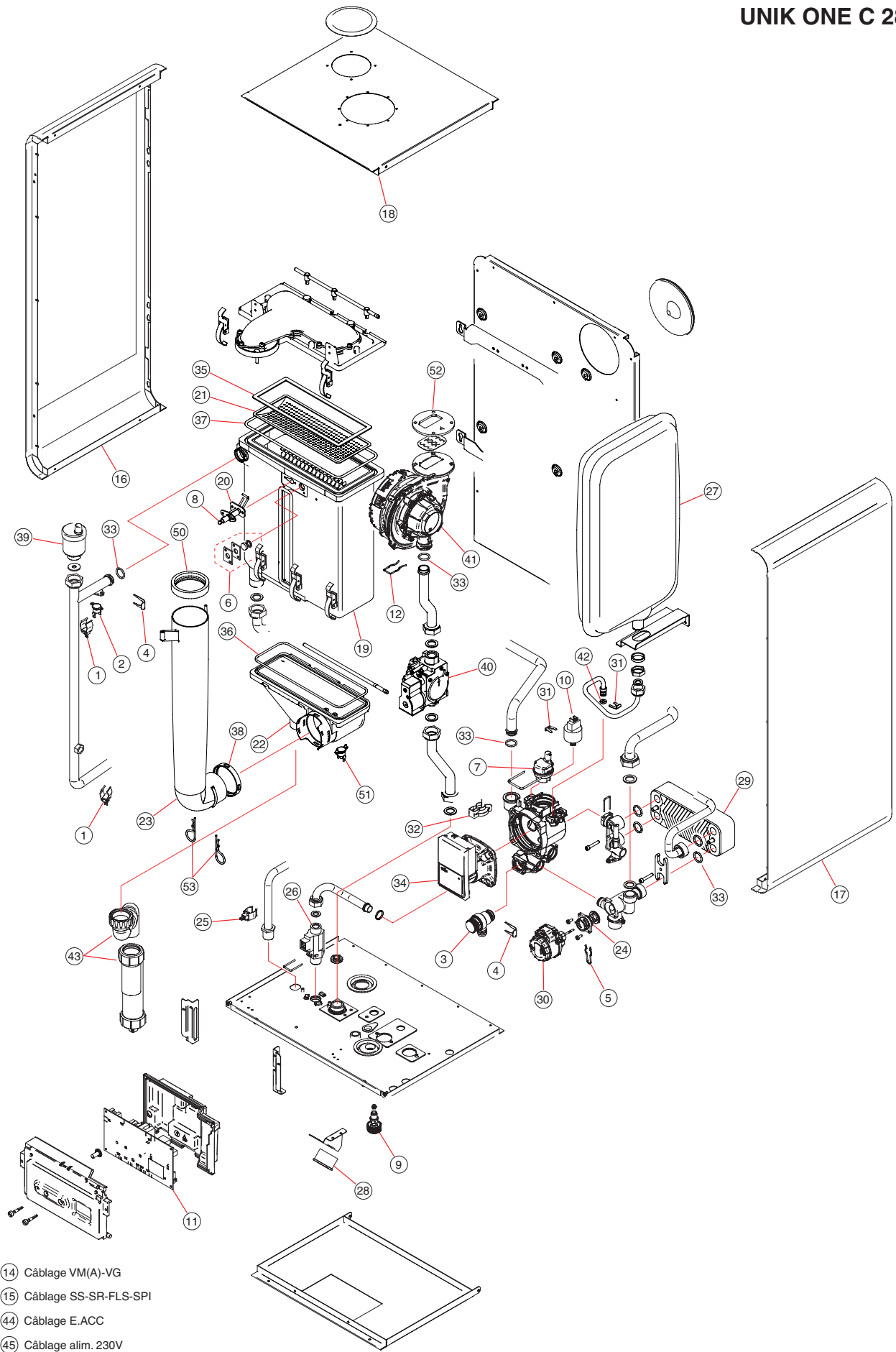
PIECES DE RECHANGE



- ⑭ Câblage VM(A)-VG
- ⑮ Câblage SS-SR-FLS-SPI
- ⑰ Câblage E.ACC
- ⑱ Câblage alim. 230V
- ⑲ Câblage VM(R)
- ⑳ Câblage P-MVDR
- ㉑ Câblage TL-TLC-SRR
- ㉒ Câblage modulation circulateur
- ㉓ Câblage SL

REFERENCES PIECES DE RECHANGE

Pos.	Code	Description
1	04161P	SONDE A CONTACT 3/4"
2	18095	KLIXON DE SECURITE EAU 102°C - 230V
3	08657	SOUPAPE DE SECURITE 3 BARS
4	08738	CLIP EN "U" FIXATION RAPIDE
5	09541	CLIP FIXATION RAPIDE MOTEUR SUR LA VANNE 3 VOIES
6	07027	VITRE VISEUR + JOINT
7	14095	PURGEUR D'AIR AUTOMATIQUE POMPE
8	18097	ROBINET DE REMPLISSAGE
9	17142	PRESSOSTAT EAU
10	18060	PLATINE MODULANTE UNIK ONE C24
11	18100	VASE D'EXPANSION RECTANGULAIRE 8 LITRES - 3/8"
12	18101	CLIP EN "U" FIXATION RAPIDE MIXEUR
13	18102	TABEAU DE COMMANDE COMPLET
14	18103	CABLAGE VM (A)-VG
15	18104	CABLAGE SS-SR-FLS-SPI
16	18105	COTE GAUCHE JAQUETTE
17	18106	COTE DROIT JAQUETTE
18	18107	DESSUS JAQUETTE
19	14090	ECHANGEUR EN ALUMINIUM UNIK ONE C24
20	07369	JOINT ELECTRODE EN GRAPHITE
21	14092	BAC RECUPERATION DES CONDENSATS
22	14093	BRULEUR UNIK ONE C24
23	14094	ELECTRODE D'ALLUMAGE/IONISATION
24	15086	JOINT EN SILICONE VANNE GAZ
25	18087	CARTOUCHE VANNE 3 VOIES DEVIATRICE
26	06312	SONDE A CONTACT 1/2"
27	04134M	JOINT TORIQUE 2,62X17,86 EPDM PEROX 70SH
28	04139A	FLUSSOSTAT SANITAIRE
29	06622	JOINT A TRIPLE LEVRES D.60mm EPDM
30	08767	MANOMETRE ROND BLANC
31	06486	KLIXON DE SECURITE FUMEEES 120°C - 230V
32	08664	ECHANGEUR SANITAIRE A 12 PLAQUES
33	14097	MOTEUR VANNE 3 VOIES DEVIATRICE
34	14098	JOINT SUPERIEUR ECHANGEUR EN ALUMINIUM
35	14099	JOINT SUPERIEUR BAC RECUPERATION DES CONDENSATS
36	14100	CLIP EN "U" FIXATION RAPIDE TUYAU VASE D'EXPANSION
37	14101	PINCE DE FIXATION RAPIDE TUYAU RETOUR POMPE
38	14155	JOINT TORIQUE 2,62X7,59 EPDM 70SH
39	14103	JOINT SUPERIEUR BRULEUR
40	15092	JOINT TUBE FUMEEES
41	14374	PURGEUR D'AIR AUTOMATIQUE G3/4"
42	15100	VANNE GAZ
43	15103	VENTILATEUR MODULANT
44	18110	MOTEUR MODULANT + TURBINE POMPE WILO (OTMSL YONOS PARA 6MT PWM)
45	14112	KIT SIPHON EVACUATION DES CONDENSATS
46	14113	TUBE EVACUATION DES FUMEEES
47	14114	CABLAGE E.ACC.
48	14378	CABLAGE ALIMENTATION 230V - 50 HZ



- ⑭ Câblage VM(A)-VG
- ⑮ Câblage SS-SR-FLS-SPI
- ④④ Câblage E.ACC
- ④⑤ Câblage alim. 230V
- ④⑥ Câblage VM(R)
- ④⑦ Câblage P-MVDR
- ④⑧ Câblage TL-TLC-SRR
- ④⑨ Câblage modulation circulateur
- ⑤④ Câblage SL

REFERENCES PIECES DE RECHANGE

Pos.	Code	Description
1	04161P	SONDE A CONTACT 3/4"
2	18095	KLIXON DE SECURITE EAU102°C - 230V
3	08657	SOUPAPE DE SECURITE 3 BARS
4	08738	CLIP EN "U" FIXATION RAPIDE
5	09541	CLIP FIXATION RAPIDE MOTEUR SUR LA VANNE 3 VOIES
6	07027	VITRE VISEUR + JOINT
7	14095	PURGEUR D'AIR AUTOMATIQUE DE POMPE
8	15071	ELECTRODE D'ALLUMAGE/IONISATION
9	18097	ROBINET DE REMPLISSAGE
10	17142	PRESSOSTAT EAU
11	18061	PLATINE MODULANTE UNIK ONE C35
	18099	PLATINE MODULANTE UNIK ONE C28
12	18101	CLIP EN "U3 FIXATION RAPIDE MIXEUR SIT
13	18102	TABLEAU DE COMMANDE COMPLET
14	18103	CABLAGE VM (A)-VG
15	18104	CABLAGE SS-SR-FLS-SPI
16	18105	COTE GAUCHE JAQUETTE
17	18106	COTE DROIT JAQUETTE
18	18107	DESSUS JAQUETTE
19	15082	ECHANGEUR EN ALUMINIUM UNIK ONE C28
20	07369	JOINT ELECTRODE EN PRAPHITE
21	15083	BRULEUR
22	15084	BAC RECUPERATION DES CONDENSATS
23	15085	TUBE EVACUATION DES FUMES
24	18087	CARTOUCHE VANNE 3 VOIES DEVIATRICE
25	06312	SONDE A CONTACT 1/2"
26	04139A	FLUSSOSTAT SANITAIRE
27	06674	VASE D'EXPANSION RECTANGULAIRE 10 LITRES
28	08767	MANOMETRE BLANC
29	18108	ECHANGEUR SANITAIRE A 16 PLAQUES
30	14097	MOTEUR VANNE 3 VOIES DEVIATRICE
31	14100	CLIP EN "U" FIXATION RAPIDE TUYAU VASE D'EXPANSION
32	14101	PINCE FIXATION RAPIDE TUYAU RETOUR POMPE
33	14155	JOINT TORIQUE 2,62X7,59 EPDM 70SH
34	14104	MOTEUR MODULANT + TURBINE POMPE WILO (OTMSL YONOS PARA 7MT)
35	15093	JOINT SUPERIEUR BRULEUR
36	15094	JOINT SUPERIEUR BAC RECUPERATION DES CONDENSATS
37	15095	JOINT SUPERIEUR ECHANGEUR EN ALUMINIUM
38	15096	JOINT A TRIPLE LEVRES D.60mm EPDM
39	14374	PURGEUR D'AIR AUTOMATIQUE G3/4"
40	15100	VANNE GAZ SIT SIGMA 0848186 MM G3/4"
41	18109	VENTILATEUR MODULANT EVDC NG40 M201 D20
42	18111	JOINT TORIQUE 2,62X17,86 EPDM PEROX
43	14112	KIT SIPHON EVACUATION DES CONDENSATS
44	14114	CABLAGE E.ACC.
45	14378	CABLAGE ALIMENTATION 230V - 50 HZ
46	14116	CABLAGE VM (R)
47	14117	CABLAGE P-MVDR

Unical France S.A.

611 route de Margnolas 01700 LE MAS RILLIER

Tél : 04.72.26.81.00 - Fax : 04.72.26.47.48

www.unical.fr

Unical décline toute responsabilité dans le cas d'inexactitudes, si elles sont dues à des erreurs de transcription et d'impression. Elle se réserve également le droit d'apporter à ses produits les modifications qu'elle jugera utiles ou nécessaires, sans en modifier les caractéristiques essentielles.