



---

## Thermor ECS Collectif

### Produits

Référence	Nom	Lettre
119163	CE 1500L STEAT 12KW NORMALE TM0 G5ANS	H

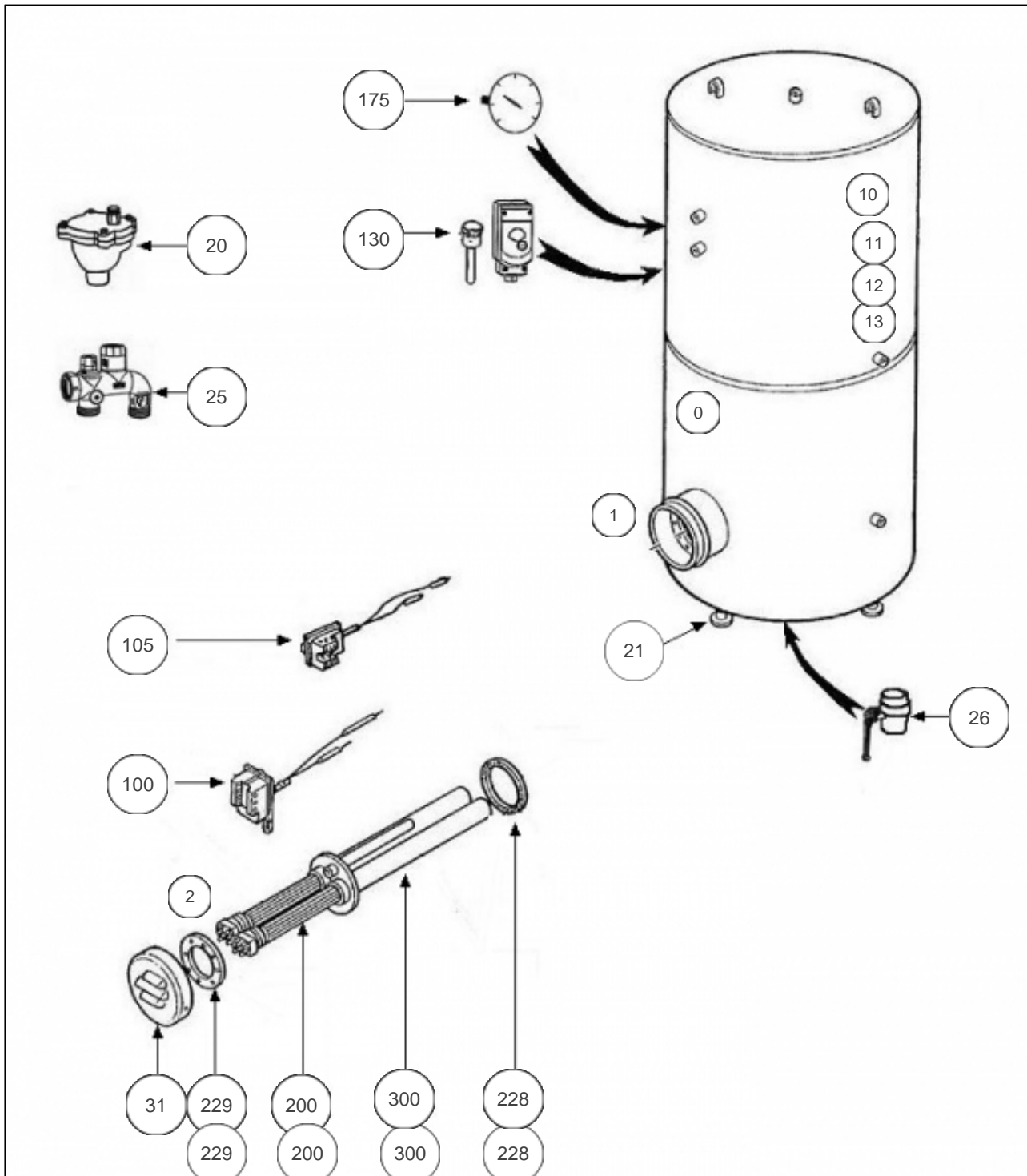
Nota: concernant les puissances supérieures à 5 KW, le thermostat devra commander un relais de puissance.

### Paramètres

Référence	Capacité/Largeur	Puissance(W)	Lettre
119163	1500	12K	H



12002





## Références

Repère	Libellé	H
0	JOINT TROU D'HOMME BALLON DIA.440 (NON REPRESENTE)	070914
1	BORNIER ELECTRIQUE / 500 A 3000L (NON REPRESENTE)	021092
2	ENSEMBLE FILERIE / RESISTANCE STEATITE (NON REPRESENTE)	021090
11	JAQUETTE SOUPLE M1 CE 1500L (PERCEE)	024040
13	JAQUETTE SOUPLE MO CE 1500L (PERCEE)	024026
20	PURGEUR 26X34	029042
21	PIEDS REGLABLES (X4)	026111
25	GROUPE DE SECURITE 26 X 34	029029
26	VANNE 50/60	029043
31	CAPOT+COLLERETTE D.410	022294
100	THERMOSTAT BTS BIP 270MM	070208
130	LIMITEUR ELECTRIQUE DE SECURITE	070177
175	THERMOMETRE CE INDUSTRIEL	070179
200	ELEMENT STEATITE 6 KW	073783
228	JOINT EPDM 220X146X4 AVEC TROUS	030040
229	COURONNE DIAM. EXT. 228MM	040315
300	CORPS DE CHAUFFE 2T1010 2X6750W + JOINT	040278