



Thermor

Produits

Référence	Nom	Lettre
282029	TH BLINDE VS 200L 2200M	A

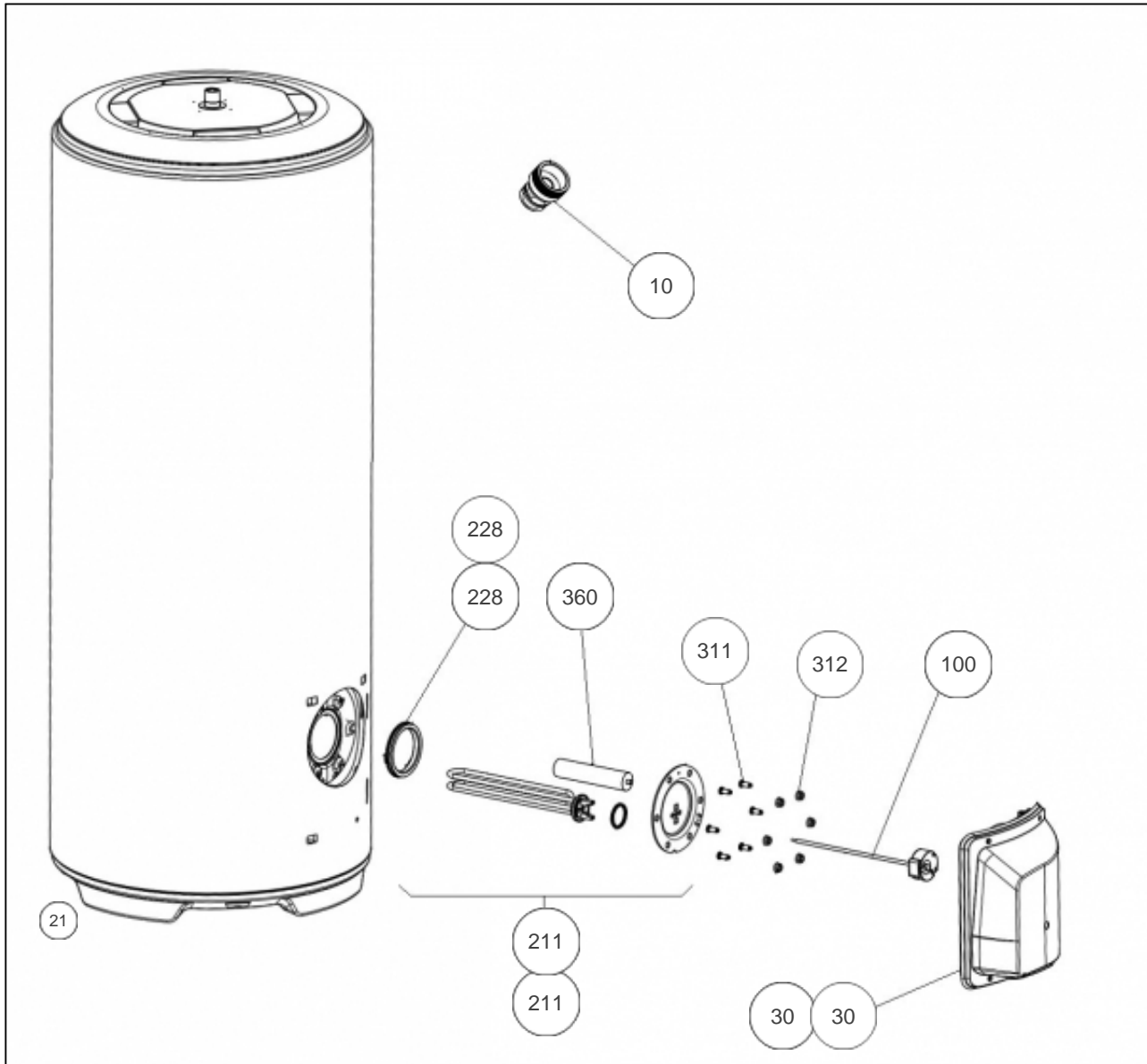
Avant 11.23 -> anode fixée uniquement en haut de cuve sur les gammes 250 et 300L. A partir de 2014, basculement en bride plate

Paramètres

Référence	Puissance(W)	Tension (V)	Capacité/Largeur	Couleur	Lettre
282029	2200	230	200		A



1438





Références

Repère	Libellé	A
10	RACCORD DIELECTRIQUE 3/4 PLASTIQUE	026051
21	PIED PLASTIQUE (NOIR) <i>avant/before 14.01</i>	026065
30	CAPOT LATERALE A CHARNIERES <i>avant/before 14.01</i>	022331
30	CAPOT LATERAL SS/HZ NEUTRE <i>depuis/since 14.01</i>	022589
100	THERMOSTAT EMBROCHABLE L270	099043
211	ENS. EL.BLINDE 2200W 230V + JOINT <i>avant/before 14.01</i>	060269
211	RESISTANCE BLINDEE 2200W 230V +JT +ANODE <i>depuis/since 14.01</i>	099005
228	JOINT A LEVRE D.82MM <i>avant/before 14.01</i>	040155
228	JOINT A LEVRE D.82MM <i>depuis/since 14.01</i>	099060
311	VIS ANTI-ROTATION HM8 X1 <i>depuis/since 14.01</i>	026063
312	ECROU HM8 X1 <i>depuis/since 14.01</i>	026064
360	ANODE MAGNESIUM D26 L322	040166