



---

## Thermor

### Produits

Référence	Nom	Lettre
292031	STEATIS VS 300L 3000M	B

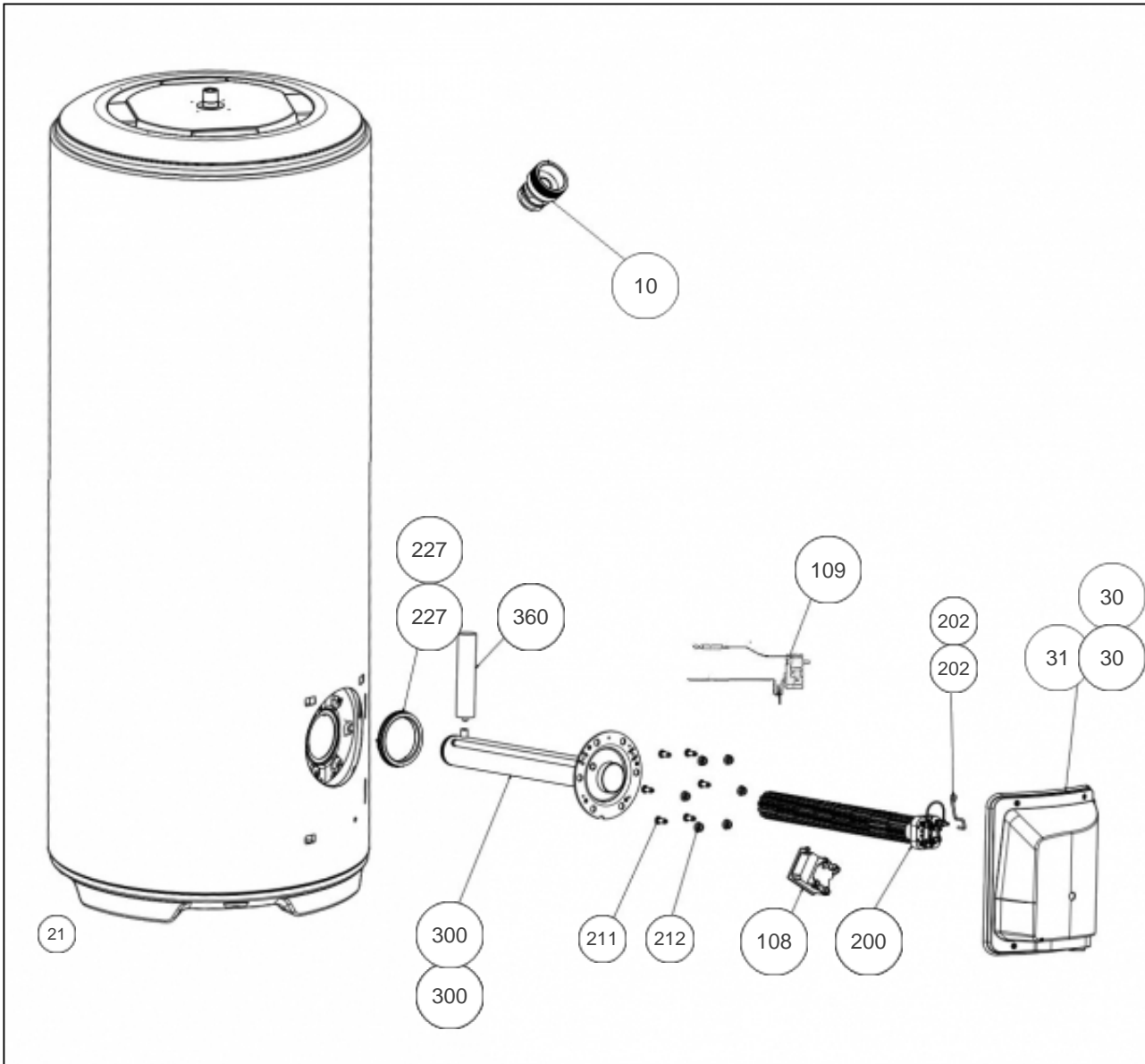
A partir de 2014, basculement en bride plate et nouveau capot ///  
A partir de 2014, cambio a brida plana y tapa nueva

### Paramètres

Référence	Puissance(W)	Tension (V)	Capacité/Largeur	Couleur	Lettre
292031	3000	230	300		B



1430





## Références

Repère	Libellé	B
10	RACCORD DIELECTRIQUE TOURNANT 20X27	026060
21	PIED PLASTIQUE (NOIR) ->14.01	026066
30	CAPOT LATERALE A CHARNIERES ->14.01	022331
30	CAPOT LATERAL SS/HZ NEUTRE 14.01->	022589
108	THERMOSTAT 2 BULBES 230/400V + PATTE ->14.01	029477
109	THERMOSTAT BBSC 0143 14.01->	029384
200	RESISTANCE STEATITE 3000W 230/400V	060173
202	SUPPORT ELEMENT ->14.01	026041
202	PATTE FIXATION STEATITE BRIDE PLATE 14.01->	026206
211	VIS ANTI-ROTATION HM8 X1 14.01->	026063
212	ECROU HM8 X1 14.01->	026064
227	JOINT A LEVRE D.82MM ->14.01	040155
227	JOINT A LEVRE D.82MM 14.01->	099060
300	CORPS DE CHAUFFE + JOINT ->14.01	040181
300	CORPS DE CHAUFFE + JOINT + ANODE MG 14.01->	099033
360	ANODE MAGNESIUM D33 L315/286	040168