



Thermor

Produits

Référence	Nom	Lettre
292039	TH BLINDE VS 300L 3000M	C

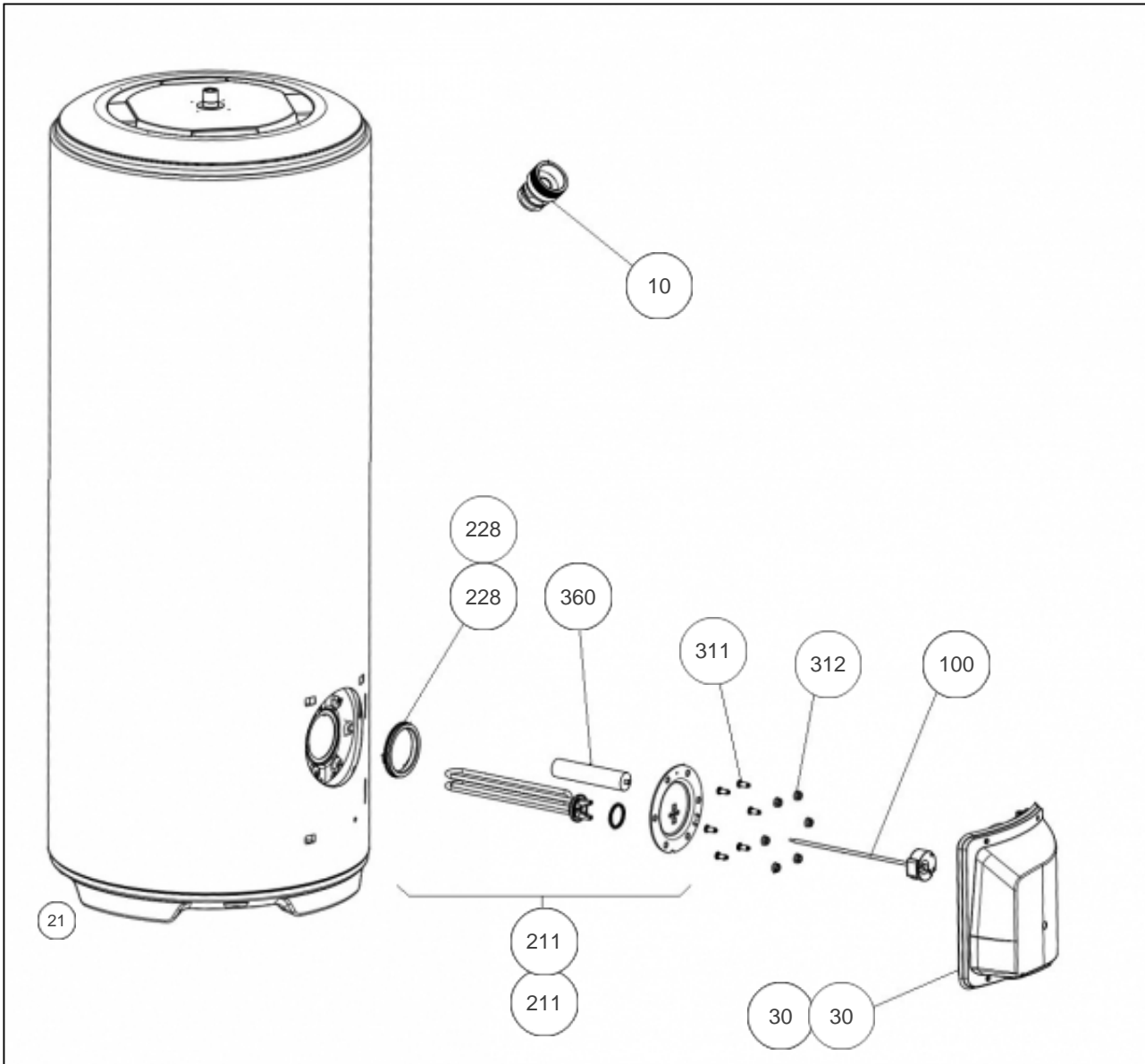
Avant 11.23 -> anode fixée uniquement en haut de cuve sur les gammes 250 et 300L. A partir de 2014, basculement en bride plate

Paramètres

Référence	Puissance(W)	Tension (V)	Capacité/Largeur	Couleur	Lettre
292039	3000	230	300		C



1438





Références

Repère	Libellé	C
10	RACCORD DIELECTRIQUE 3/4 PLASTIQUE	026051
21	PIED PLASTIQUE (NOIR) <i>avant/before 14.01</i>	026066
30	CAPOT LATERALE A CHARNIERES <i>avant/before 14.01</i>	022331
30	CAPOT LATERAL SS/HZ NEUTRE <i>depuis/since 14.01</i>	022589
100	THERMOSTAT EMBROCHABLE L270	099043
211	RESISTANCE BLINDEE 3000W 230V +ANODE +JT <i>avant/before 14.01</i>	060469
211	RESISTANCE BLINDEE 3000W 230V +JT +ANODE <i>depuis/since 14.01</i>	099007
228	JOINT A LEVRE D.82MM <i>avant/before 14.01</i>	040155
228	JOINT A LEVRE D.82MM <i>depuis/since 14.01</i>	099060
311	VIS ANTI-ROTATION HM8 X1 <i>depuis/since 14.01</i>	026063
312	ECROU HM8 X1 <i>depuis/since 14.01</i>	026064
360	ANODE MAGNESIUM D26 L160/150 M8	030307