



Thermor

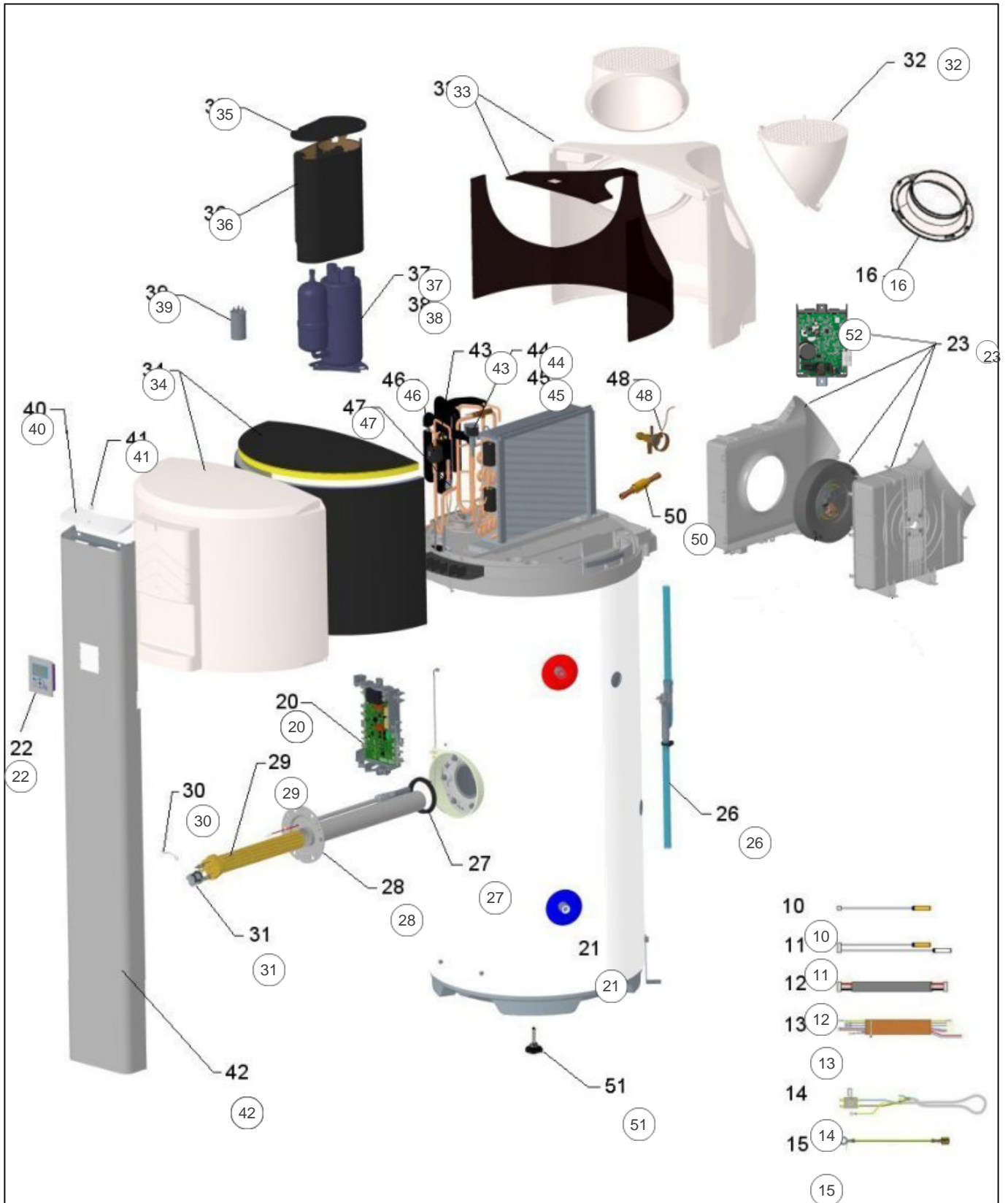
Produits

Référence	Nom	Lettre
286039	AEROMAX 5 VS 250L	B

Attention : En cas de problème de ventilation, il est impératif de contacter notre service pour assurer le diagnostic

Paramètres

Référence	Capacité/Largeur	Puissance(W)	Tension (V)	Lettre
286039	270	1800	230	B





Références

Repère	Libellé	B
10	SONDE DOIGT DE GANT	026254
11	FAISCEAU 3 SONDES (AMBIANT, EVAPORATEUR)	026350
12	FAISCEAU LIAISON CARTE / BOITIER DIGIT	026335
13	FILERIE ACI	026251
14	FILERIE APPOINT ELECTRIQUE	026349
15	FIL TERRE COLONNE CET.MUR.	026342
16	RACCORD POUR GAINÉ (X1)	022671
20	CARTE DE REGULATION PROG CV4 250L TH	029763
21	RACCORD DIELECTRIQUE TOURNANT 20X27	026060
22	BOITIER DE COMMANDE DIGITAL CV4	029761
23	KIT VENTILATEUR V4 NIDEC + CARTE	030343
26	TUYAU EVAC CONDENSATS + SIPHON	022670
27	JOINT A LEVRE D.82MM	099060
28	CORPS DE CHAUFFE + JOINT ACI HYB.	030147
	<i>Si remplacement du corps de chauffe, prévoir la sécurité méca 030264 / If you replace the heating body, also change the safety thermostat 030264</i>	
29	RESISTANCE STEATITE 1800W 230V	060178
30	PATTE FIXATION STEATITE BRIDE PLATE	026206
31	SECURITE MECA 90DEG SBLC0049 + BARRETTES	030264
32	BOUCHE CV4 BLANC	022839
33	ENS. 1/2 VIROLE ARRIERE	022836
34	ENS. 1/2 VIROLE AVANT	022835
35	COUVERCLE POUR JAQUETTE COMPRESSEUR	022850
36	JAQUETTE COMPRESSEUR SANS COUVERCLE	022849
37	COMPRESSEUR HIGHLHY - WHP01900BUV-H8JU	029781
38	FAISCEAU ELECTRIQUE COMPRESSEUR	026355
39	CONDENSATEUR 15MF COMPRESSEUR	026263
40	CAPOT DE FERMETURE SUP. COLONNE	022837
41	CACHE VIS POUR COLONNE	022838
42	COLONNE CV4 250L TH	022843
43	PRESSOSTAT BRASE	029359
44	VANNE GAZ CHAUD (VPV 303 DQ1)	029782
45	FAISCEAU ELECTRIQUE VANNE GAZ CHAUD	026356
46	FILTRE DESHYDRATEUR 1/4 (023Z8253)	029785
47	VALVE SCHRADER 922AX4 1/4	029685
48	DETENDEUR TDEN (068N2923)	029783



Références

Repère	Libellé	B
50	CLAPET ANTI RETOUR SW M/25X4 (020-1010)	029784
51	PIED + ECROU (X1)	033247
52	CARTE ELECTRONIQUE NIDEC	030522