



Thermor ECS Collectif

Produits

Référence	Nom	Lettre
165288	CE 1500L STEAT 13,5KW NORMALE SM0 G5ANS	D

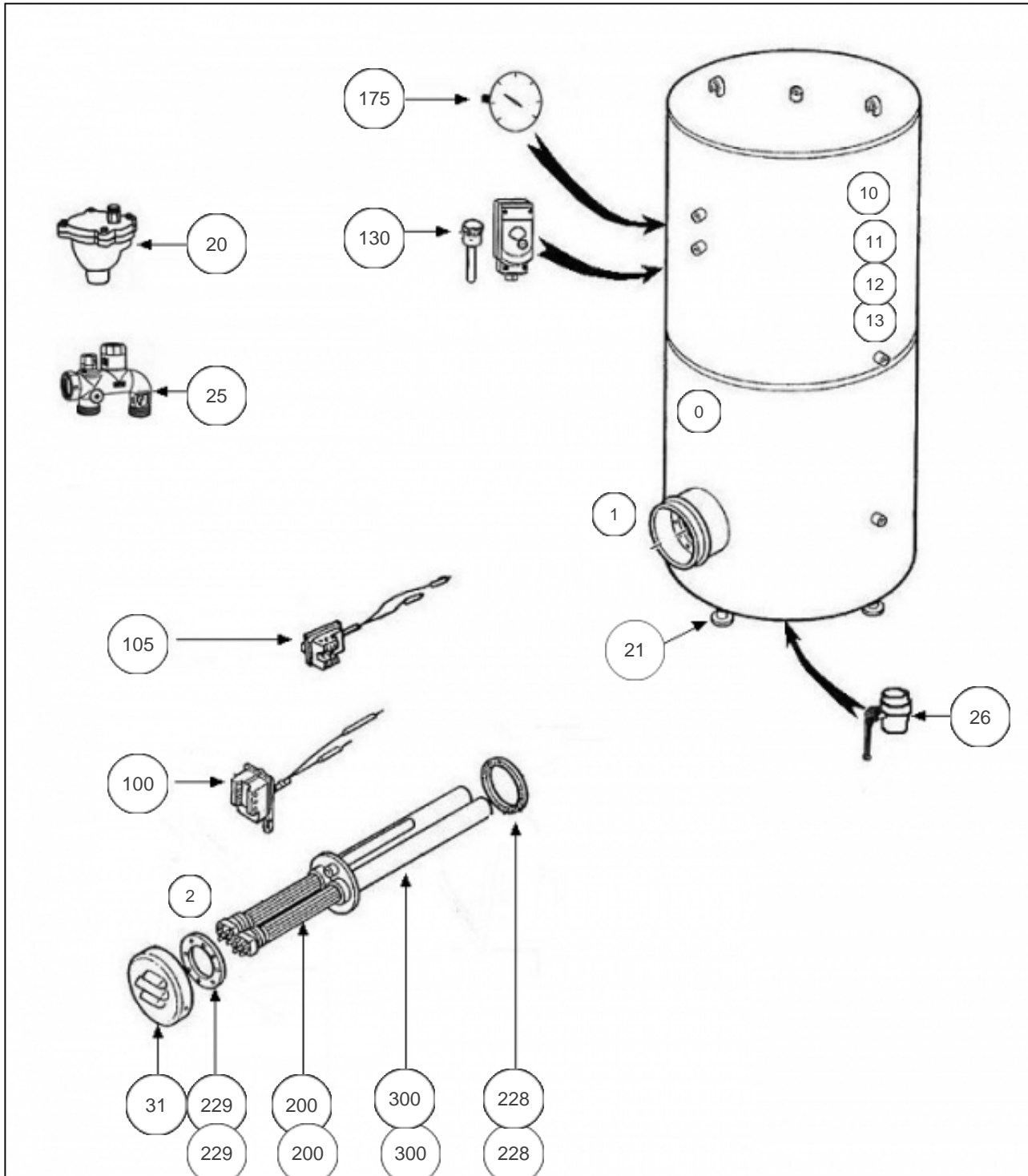
Nota: concernant les puissances supérieures à 5 KW, le thermostat devra commander un relais de puissance.

Paramètres

Référence	Puissance(W)	Tension (V)	Capacité/Largeur	Couleur	Lettre
165288	13,5 K	230/400	1500		D



12002





Références

Repère	Libellé	D
0	JOINT TROU D'HOMME BALLON DIA.440 <i>(NON REPRESENTE)</i>	070914
1	BORNIER ELECTRIQUE / 500 A 3000L <i>(NON REPRESENTE)</i>	021092
2	ENSEMBLE FILERIE / RESISTANCE STEATITE <i>(NON REPRESENTE)</i>	021090
10	JAQUETTE SOUPLE M1 1500L (NON PERCEE) <i>->05.01</i>	024010
11	JAQUETTE SOUPLE M1 CE 1500L (PERCEE) <i>05.01-></i>	024040
12	JAQUETTE SOUPLE MO 1500L (NON PERCEE) <i>->05.01</i>	024019
13	JAQUETTE SOUPLE MO CE 1500L (PERCEE) <i>05.01-></i>	024026
20	PURGEUR 26X34	029042
21	PIEDS REGLABLES (X4)	026111
25	GROUPE DE SECURITE 26 X 34	029029
26	VANNE 50/60	029043
31	CAPOT+COLLERETTE D.230	022293
100	THERMOSTAT BTS BIP 270MM	070208
130	LIMITEUR ELECTRIQUE DE SECURITE	070177
175	THERMOMETRE CE INDUSTRIEL	070179
200	ELEMENT STEATITE D.50 6750W 3X230 L.1000 <i>H151188 -></i>	060320
200	ELEMENT STEATITE D.50 4500W 3X230 L.780 <i>G793859 -></i>	073835
228	JOINT EPDM 220X146X4 AVEC TROUS <i>H151188 -></i>	030040
228	JOINT PLAT 204X238X3 BRIDE D288 <i>G800573 -></i>	073741
229	COURONNE DIAM. EXT. 290 MM <i>G800573 -></i>	040289
229	COURONNE DIAM. EXT. 228MM <i>H151188 -></i>	040315
300	CORPS DE CHAUFFE 2T1010 2X6750W + JOINT <i>H151188 -></i>	040278



Références

Repère	Libellé	D
300	CORPS DE CHAUFFE 3T785 3X4500W + JOINT <i>G800573 -></i>	040276