



Thermor

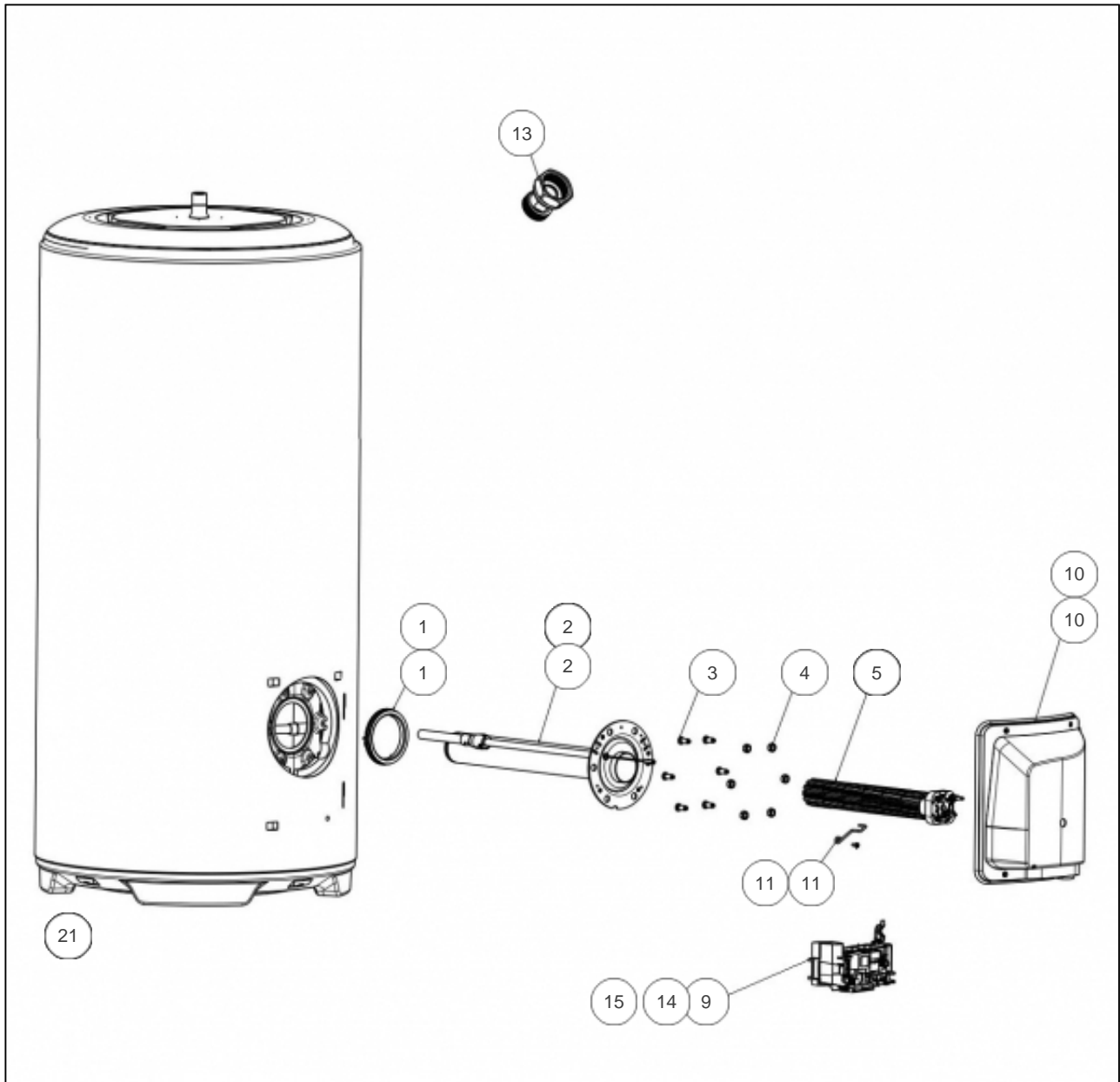
Produits

Référence	Nom	Lettre
282072	DURALIS ACI HYB VS 200L 2400M	B

A partir de 2014, basculement en bride plate et nouveau capot

Paramètres

Référence	Capacité/Largeur	Puissance(W)	Lettre
282072	200	2400	B





Références

Repère	Libellé	B
1	JOINT A LEVRE D.82MM <i>avant/before 14.01</i>	040155
1	JOINT A LEVRE D.82MM <i>depuis/since 14.01</i>	099060
2	CORPS DE CHAUFFE + JOINT ACI HYB. <i>depuis/since 14.01</i>	030147
2	CORPS DE CHAUFFE ACI HYBR D.172 + JOINT <i>avant/before 14.01</i>	030137
3	VIS ANTI-ROTATION HM8 X1 <i>depuis/since 14.01</i>	026063
4	ECROU HM8 X1 <i>depuis/since 14.01</i>	026064
5	RESISTANCE STEATITE 2400W + CONNECTEUR	060479
9	THERMOSTAT ELECTRO KITABLE HYB 230V VS/H	029310
10	CAPOT BLANC VS/HZ TEC 2012 <i>avant/before 14.01</i>	022531
10	CAPOT LATERAL SS/HZ TEC2012 <i>depuis/since 14.01</i>	022590
11	PATTE FIXATION STEATITE BRIDE PLATE <i>avant/before 14.01</i>	026075
11	PATTE FIXATION STEATITE BRIDE PLATE <i>depuis/since 14.01</i>	026206
13	RACCORD DIELECTRIQUE TOURNANT 20X27	026060
14	CARTE DE PUISSANCE MONOPHASEE (VERTE)	099110
15	CARTE DE PUISSANCE TRI 400V (ROUGE)	070210
21	PIED PLASTIQUE (NOIR) <i>avant/before 14.01</i>	026065