



Thermor ECS Collectif

Produits

Référence	Nom	Lettre
141885	CE 0750L BL 10KW NORMALE SM1 G5ANS	B

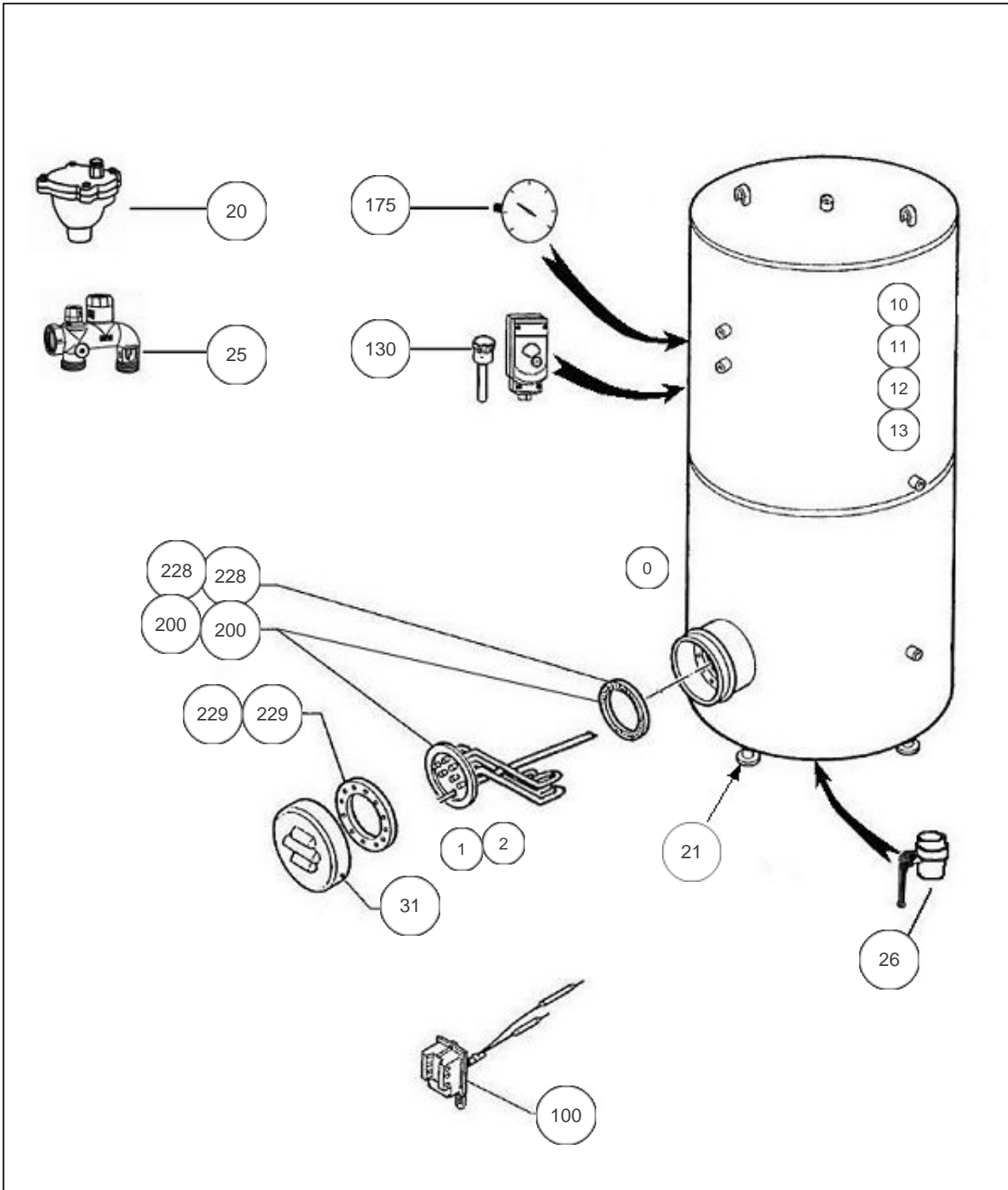
Nota: concernant les puissances supérieures à 5 KW, le thermostat devra commander un relais de puissance.

Paramètres

Référence	Puissance(W)	Tension (V)	Capacité/Largeur	Couleur	Lettre
141885	10 K	230/400	750		B



12004





Références

Repère	Libellé	B
0	JOINT TROU D'HOMME BALLON DIA.440 (NON REPRESENTE)	070914
1	BORNIER ELECTRIQUE / 500 A 3000L (NON REPRESENTE)	021092
2	ENSEMBLE FILERIE / RESISTANCE BLINDEE (NON REPRESENTE)	021091
10	JAQUETTE SOUPLE M1 750L (NON PERCEE) ->05.01	024008
11	JAQUETTE SOUPLE M1 CE 750L (PERCEE) 05.01->	024038
12	JAQUETTE SOUPLE MO 750L (NON PERCEE) ->05.01	024017
13	JAQUETTE SOUPLE MO CE 750L (PERCEE) 05.01->	024024
20	PURGEUR 26X34	029042
21	PIEDS REGLABLES (X4)	026111
25	GROUPE DE SECURITE 26 X 34	029029
26	VANNE 50/60	029043
31	CAPOT+COLLERETTE D.230	022293
100	THERMOSTAT BTS BIP 270MM	070208
130	LIMITEUR ELECTRIQUE DE SECURITE	070177
175	THERMOMETRE CE INDUSTRIEL	070179
200	ELEMENT BLINDE 10KW + JOINT (BRIDE D.170) -> H121708	060365
200	ELEMENT BLINDE 10000W 3X230V D186 COUDE H121708 ->	073552
228	JOINT BRIDE D170 -> H121708	040291
228	JOINT EPDM 220X146X4 AVEC TROUS H121707 ->	030040
229	COURONNE DIAM. EXT. 228MM H121707 ->	040315
229	COURONNE DIAM. EXT. 170MM -> H121708	040317