



Thermor

Produits

| Référence | Nom | Lettre |
|-----------|------------------------------|--------|
| 281052 | FAMILIO 200L MONO ACI+ ELECT | B |

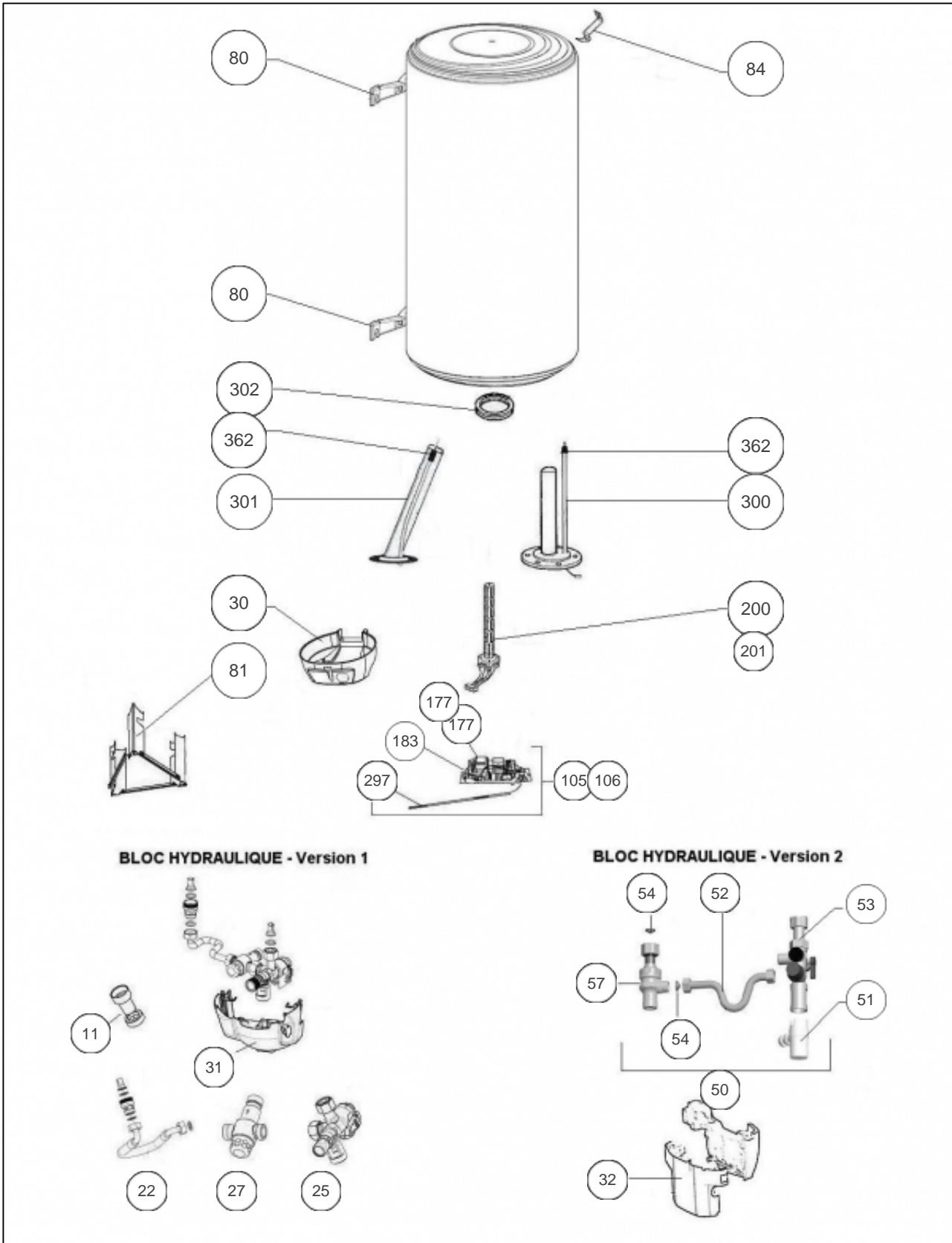
Constructeur No 344

Paramètres

| Référence | Puissance(W) | Tension (V) | Capacité/Largeur | Couleur | Lettre |
|-----------|--------------|-------------|------------------|---------|--------|
| 281052 | 2200 | 230 | 200 | | B |



1393





Références

| Repère | Libellé | B |
|--------|---|--------|
| 11 | KIT SYPHON (GROUPE HYDRAULIQUE) <i>avant/before 09.45</i> | 029064 |
| 22 | COUDE DE RACCORDEMENT HYDRAULIQUE <i>avant/before 09.45</i> | 029062 |
| 25 | ENSEMBLE VANNE D'ARRET + SOUPAPE <i>avant/before 09.45</i> | 029058 |
| 27 | LIMITEUR DE TEMPERATURE (BLOC HYDR.) <i>avant/before 09.45</i> | 029059 |
| 30 | CAPOT ELECTRIQUE (BLANC) | 022389 |
| 31 | CAPOT HYDRAULIQUE (BLANC) <i>avant/before 09.45</i> | 022388 |
| 32 | CACHES HYDRAULIQUES (BLOC V2) <i>depuis/since 09.45</i> | 022461 |
| 50 | BLOC HYDRAULIQUE COMPLET (V2) <i>depuis/since 09.45</i> | 029189 |
| 51 | KIT ENTONNOIR SYPHON GROUPE SECURITE | 029007 |
| 52 | COUDE DE RACCORDEMENT HYDRAULIQUE (V2) <i>depuis/since 09.45</i> | 029191 |
| 53 | GROUPE DE SECURITE 20X27 (BH2) <i>depuis/since 09.45</i> | 029195 |
| 54 | POCHETTE DE JOINTS + 2 FILTRES (BH2) <i>depuis/since 09.45</i> | 040462 |
| 57 | LIMITEUR DE TEMPERATURE (BLOC HYD. V2) <i>depuis/since 09.45</i> | 029190 |
| 80 | ETRIER DE FIXATION (X1) | 022379 |
| 105 | ENS. THERMOSTAT ELECTRONIQUE MONO | 070262 |
| 106 | ENS. THERMOSTAT ELECTRONIQUE TRI 400V | 070263 |
| 177 | CARTE DE PUISSANCE TRI 400V (ROUGE) | 070210 |
| 177 | CARTE DE PUISSANCE MONOPHASEE (VERTE) | 099110 |
| 183 | CARTE DE REGULATION MONO + BATTERIE | 099111 |
| 200 | RESISTANCE STEATITE 2200W + CONNECTEUR | 099105 |
| 201 | PATTE FIXATION STEATITE BRIDE PLATE | 026075 |
| 297 | SONDE DE TEMPERATURE 75 DEGRES | 070261 |
| 300 | CORPS DE CHAUFFE ACI + JOINT | 099102 |
| 302 | JOINT A LEVRE D.82MM | 099060 |
| 362 | ANODE ACI + BOUCHON | 040374 |