



Thermor ECS Collectif

Produits

Référence	Nom	Lettre
181915	CE 0500L STEAT 4.8KW NORMALE SM0 G5ANS	A

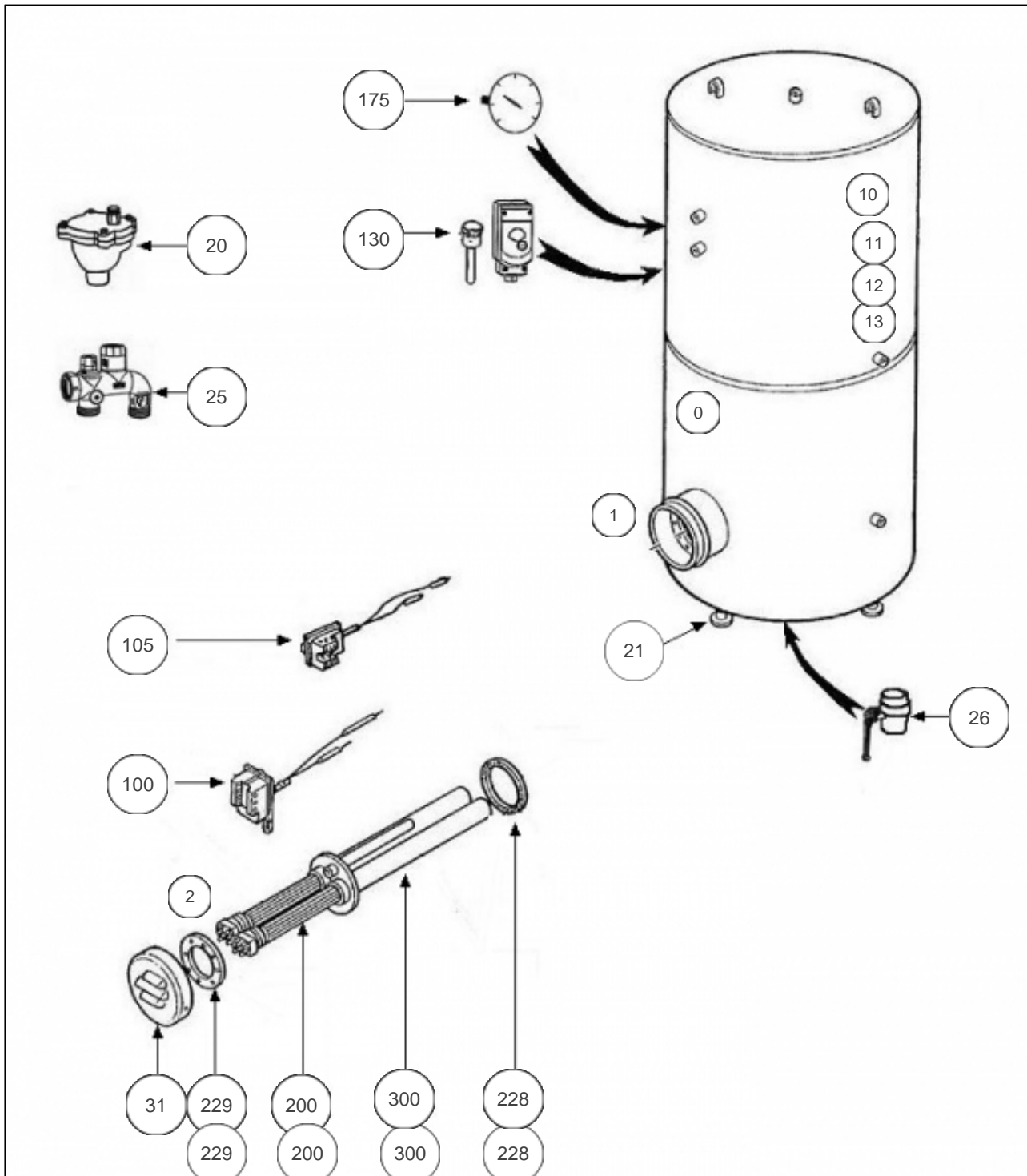
Nota: concernant les puissances supérieures à 5 KW, le thermostat devra commander un relais de puissance.

Paramètres

Référence	Puissance(W)	Tension (V)	Capacité/Largeur	Couleur	Lettre
181915	4,8 K	230/400	500		A



12002





Références

Repère	Libellé	A
0	JOINT TROU D'HOMME BALLON DIA.440 <i>(NON REPRESENTE)</i>	070914
1	BORNIER ELECTRIQUE / 500 A 3000L <i>(NON REPRESENTE)</i>	021092
2	ENSEMBLE FILERIE / RESISTANCE STEATITE <i>(NON REPRESENTE)</i>	021090
10	JAQUETTE SOUPLE M1 500L (NON PERCEE) <i>->05.01</i>	024007
11	JAQUETTE SOUPLE M1 CE 500L (PERCEE) <i>05.01-></i>	024037
12	JAQUETTE SOUPLE MO 500L (NON PERCEE) <i>->05.01</i>	024014
13	JAQUETTE SOUPLE MO CE 500L (PERCEE) <i>05.01-></i>	024023
20	PURGEUR 26X34	029042
21	PIEDS REGLABLES (X4)	026111
25	GROUPE DE SECURITE 26 X 34	029029
26	VANNE 50/60	029043
31	CAPOT+COLLERETTE D.230	022293
100	THERMOSTAT TRIPOLAIRE BTS	070170
130	LIMITEUR ELECTRIQUE DE SECURITE	070177
175	THERMOMETRE CE INDUSTRIEL	070179
200	ELEMENT STEATITE D.50 2400W 3X230 L.460	060310
228	JOINT EPDM 220X146X4 AVEC TROUS	030040
229	COURONNE DIAM. EXT. 228MM	040315
300	CORPS DE CHAUFFE 4.8KW 2T + JT +VISSERIE	030287