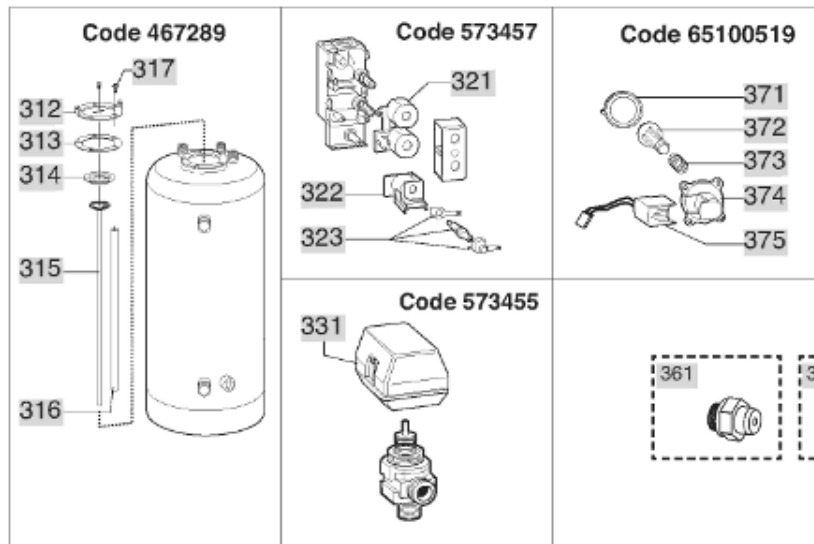
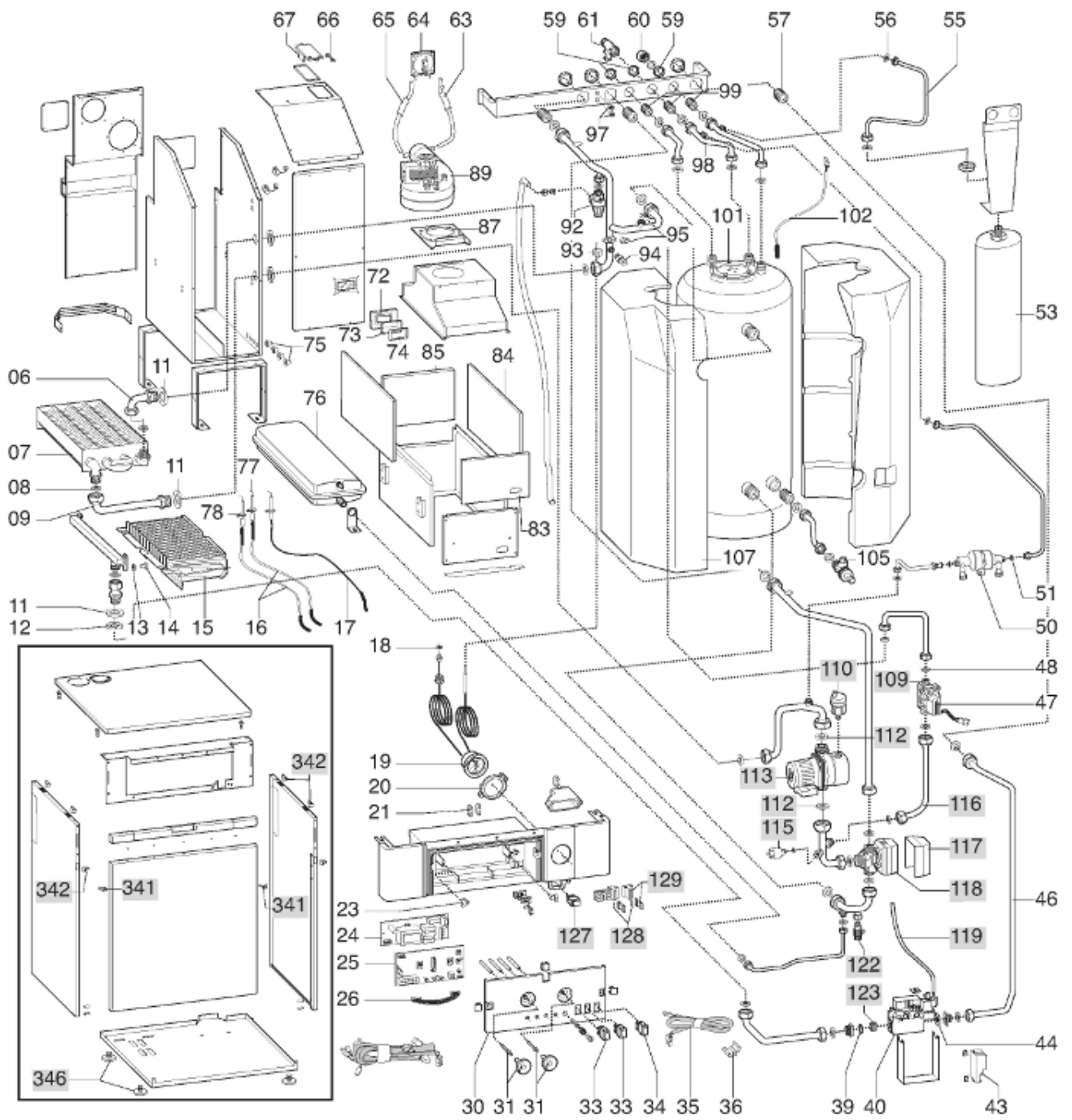




Pièces de rechange

21/03/2024

| | |
|----------------|----------------------------------|
| <i>Produit</i> | 534708 - CAPAX 27/50 I TURBO GPL |
| <i>Modèle</i> | CAPAX |
| <i>Marque</i> | STYX |
| <i>Date</i> | 12/12/2016 |



| | | | | | | | | | |
|--------------|-------------------------|--|--|--|--|--|--|--|--|
| Table | CORPS DE CHAUFFE | | | | | | | | |
|--------------|-------------------------|--|--|--|--|--|--|--|--|

| Rep. | Référence | ALIAS | Désignation | Remplacé par | Date début | Date fin | Multiple de vente | Tarif Public Unitaire HT |
|------|-----------|-------|---------------------------------------|--------------|------------|----------|-------------------|--------------------------|
| 6 | 570585 | | TUBE SORTIE CORPS DE CHAUFFE | | | | 1 | € 32,61 |
| 7 | 573435 | | ECHANGEUR CORPS DE CHAUFFE | | | | 1 | € 354,00 |
| 8 | 573520 | | JOINT 3/4 PO. AFM34/2 REINZ | | | | 10 | € 1,14 |
| 9 | 570584 | | TUBE ENTREE CORPS DE CHAUFFE | | | | 1 | € 27,88 |
| 11 | 569413 | | JOINT ETANCHEITE 32X32 | | | | 10 | € 1,85 |
| 12 | 569446 | | CONTRE ECROU 3/4 LAITON | | | | 1 | € 3,89 |
| 13 | 572138 | | RONDELLE D'INJECTEUR | | | | 20 | € 1,07 |
| 14 | 570251 | | INJECTEUR BRULEUR 0,72 BP | | | | 10 | € 5,52 |
| 15 | 570513 | | BRULEUR 15 RAMPES BP | | | | 1 | |
| 16 | 569503 | | CABLAGE ELECTRODE ALLUMAGE L:420 | | | | 1 | € 7,88 |
| 17 | 573441 | | ELECTRODE IONISATION+FIXATION | | | | 1 | € 10,84 |
| 18 | 569390 | | JOINT 1/4 POUCE | | | | 10 | € 1,45 |
| 19 | 571832 | | MANOMETRE / THERMOMETRE | | | | 1 | € 32,68 |
| 20 | 572895 | | ANNEAU FIX THERMOHYDROMETRE | | | | 1 | € 3,19 |
| 21 | 571562 | | BLOQUE CABLE | | | | 1 | € 3,30 |
| 23 | 572857 | | TAQUET DE BLOCAGE | | | | 1 | € 3,19 |
| 24 | 952780 | | CIRCUIT IMPRIME ESB A FFI | | | | 1 | € 126,29 |
| 25 | 952880 | | CIRCUIT IMPRIME ESB C FFI | | | | 1 | € 182,48 |
| 26 | 952600 | | CABLAGE CIRCUIT IMPRIME | | | | 1 | € 13,22 |
| 30 | 573490 | | COUVERCLE PORTE INSTRUMENTS | | | | 1 | € 10,97 |
| 31 | 572929 | | KIT MANETTE | | | | 1 | € 3,38 |
| 33 | 573741 | | INTERRUPTEUR UNIPOL. NON LUMI. | 569423 | | | 1 | € 5,02 |
| 33 | 569423 | | INTERRUPTEUR UNIPOLAIRE | | | | 1 | € 5,02 |
| 34 | 573742 | | INTERRUPTEUR BIPOLAI. LUMINEUX | 569424 | | | 1 | € 5,58 |
| 34 | 569424 | | INTERRUPTEUR M/A | | | | 1 | € 5,58 |
| 35 | 570593 | | CABLAGE D'ALIMENTATION | | | | 1 | € 10,33 |
| 36 | 572924 | | BLOQUE CABLE | | | | 1 | € 18,01 |
| 39 | 571965 | | JOINT TORIQUE | | | | 10 | € 1,01 |
| 40 | 573457 | | VALVE GAZ | | | | 1 | € 223,35 |
| 40 | 570732 | | VALVE GAZ TANDEM | 573457 | | | 1 | € 223,35 |
| 43 | 573023 | | TRANSFORMATEUR D'ALLUMAGE | | | | 1 | € 19,70 |
| 44 | 569254 | | JOINT ETANCHEITE 32X32 | | | | 10 | € 1,88 |
| 46 | 572869 | | TUBE ENTREE GAZ | | | | 1 | € 40,32 |
| 47 | 573224 | | PRESSOSTAT | 65100519 | | | 1 | € 58,10 |
| 47 | 65100519 | | PRESSOSTAT CIRCULATEUR | | | | 1 | € 58,10 |
| 48 | 573528 | | JOINT 1/2 POUCE | | | | 10 | € 1,38 |
| 50 | 572242 | | DISCONNECTEUR | | | | 1 | € 78,46 |
| 51 | 572244 | | JOINT 1/8 | | | | 10 | € 1,74 |
| 53 | 572883 | | VASE D'EXPANSION SANITAIRE | | | | 1 | € 102,68 |
| 55 | 572872 | | TUBE VASE EXPANSION SANITAIRE | | | | 1 | |
| 56 | 573521 | | JOINT EAU-GAZ 3/8 in | | | | 10 | € 1,14 |
| 57 | 573524 | | RACCORDS LAITON 3/4 | | | | 1 | € 7,77 |
| 59 | 573530 | | CONTRE ECROU 1/2 | | | | 5 | € 1,84 |
| 60 | 570571 | | BOUCHON 1/2 F | | | | 1 | € 12,41 |
| 61 | 571730 | | SOUPAPE DE SECURITE ET LEVIER 8,5 BAR | | | | 1 | € 11,27 |
| 63 | 571819 | | TUBE SILICONE | | | | 1 | € 6,98 |
| 64 | 571652 | | PRESSOSTAT AIR | 571652-01 | | | 1 | € 56,22 |
| 64 | 571652-01 | | PRESSOSTAT AIR 140 Pa | | | | 1 | € 56,22 |
| 65 | 571575 | | TUBE SILICONE P1 L=25 | 573576 | | | 1 | € 8,90 |
| 65 | 573576 | | TUYAU DE COMPENSATION | | | | 1 | € 8,90 |
| 66 | 573329 | | BOUCHON PRISE DE PRESSION | | | | 1 | € 7,65 |
| 67 | 573332 | | SUPPORT PRESSOSTAT | 997203 | | | 1 | € 7,84 |
| 67 | 997203 | | SUPPORT PRESSOSTAT | | | | 1 | € 7,84 |
| 72 | 573566 | | ENTOURAGE VITRE | | | | 1 | € 8,95 |
| 73 | 573567 | | VITRE VISEUR DE FLAMME | | | | 1 | € 9,12 |
| 74 | 569442 | | JOINT VITRE VISEUR DE FLAMME | | | | 10 | € 1,88 |
| 75 | 569458 | | PASSE CABLE ETANCHE | | | | 1 | € 7,52 |
| 76 | 572882 | | VASE D'EXPANSION | 65101718 | | | 1 | € 99,50 |
| 76 | 65101718 | | VASE D'EXPANSION STANDARD 8 L | | | | 1 | € 99,50 |
| 77 | 569560 | | ELECTRODE ALLUMAGE DROITE | | | | 1 | € 7,25 |
| 78 | 569561 | | ELECTRODE ALLUMAGE GAUCHE | | | | 1 | € 9,07 |

| | | | | | |
|-----|----------|---|----------|----|----------|
| 83 | 573444 | ISOLANT CERAMIQUE FRONTAL | 998133 | 1 | € 13,70 |
| 83 | 998133 | ISOLANT CERAMIQUE FRONTAL* | | 1 | € 13,70 |
| 84 | 573443 | FIBRE CERAMIQUE LATERALE | 998136 | 1 | € 12,40 |
| 84 | 998136 | FIBRE CERAMIQUE LATERALE | | 1 | € 12,40 |
| 85 | 573445 | ISOLANT CERAMIQUE ARRIERE | 998148 | 1 | € 12,43 |
| 85 | 998148 | ISOLANT CERAMIQUE ARRIERE | | 1 | € 12,43 |
| 87 | 573049 | PLAQUE DE FIXATION VENTIL | | 1 | € 29,42 |
| 89 | 573434 | EXTRACTEUR DES FUMEEES | | 1 | € 169,97 |
| 92 | 569292 | SOUPAPE DE SECURITE 3,5 BARS | | 1 | € 20,00 |
| 93 | 571565 | RESSORT FIXATION PRESSOSTAT | | 5 | € 7,14 |
| 94 | 569236 | SONDE REGULATION TEMPERATURE | | 1 | € 12,51 |
| 95 | 571648 | THERMOSTAT DE SURCHAUFFE | | 1 | € 10,93 |
| 97 | 570772 | PASSE CABLE | | 1 | € 1,41 |
| 98 | 572862 | TUBE D'ENTREE EAU FROIDE | | 1 | € 17,73 |
| 99 | 573531 | RACCORDS LAITON 1/2 | | 1 | € 15,96 |
| 101 | 467289 | BALLON NFA 45 | | 1 | € 693,96 |
| 102 | 950660 | SONDE BALLON | | 1 | € 23,40 |
| 105 | 572917 | ROBINET DE VIDANGE BALLON | | 1 | € 15,56 |
| 107 | 572885 | COQUE ISOLANTE GAUCHE | | 1 | € 72,46 |
| 109 | 572728 | CORPS BY-PASS | | 1 | € 72,02 |
| 110 | 564254 | PURGEUR AUTOMATIQUE 3/8 | 571639 | 1 | € 14,68 |
| 110 | 571639 | PURGEUR AUTOMATIQUE 3/8 PO. | | 1 | € 14,68 |
| 112 | 569387 | JOINT EAU-GAZ 1 POUCE | | 10 | € 3,93 |
| 113 | 570495 | POMPE AVEC PURGEUR | 65121587 | 1 | € 337,69 |
| 113 | 996613 | POMPE CIRCULATEUR RP1 FIX. VERT. + RACCORDS | 6602587 | 1 | € 337,69 |
| 115 | 570605 | PRESSOSTAT BASSE PRESSION | 995903 | 1 | € 19,70 |
| 115 | 995903 | PRESSOSTAT DE PRESSION MINIMUM | | 1 | € 19,70 |
| 116 | 573472 | TUBE CUIVRE SIGNAL- PRESSOSTAT | | 1 | € 12,36 |
| 117 | 572858 | COUVERCLE VANNE MOTORISEE | | 1 | € 8,96 |
| 118 | 573455 | VANNE 3 VOIES | | 1 | € 242,00 |
| 119 | 573576 | TUYAU DE COMPENSATION | | 1 | € 8,90 |
| 122 | 573727 | ROBINET DE VIDANGE | | 1 | € 9,12 |
| 127 | 572933 | INTERRUPTEUR BIPOLAIRE | | 1 | € 3,96 |
| 128 | 60054442 | FUSIBLE 250V 2A | | 10 | € 2,27 |
| 128 | 950030 | FUSIBLE 2A 250V | 60054442 | 10 | € 2,27 |
| 129 | 572860 | DOMINO 1 POLE + PORTE FUSIBLES | | 1 | € 7,81 |
| 312 | 571298 | PLATEAU D'EMBASE | | 1 | € 16,40 |
| 313 | 990020 | JOINT | | 1 | € 13,98 |
| 313 | 469072 | JOINT D'EMBASE 125 5 TROUS | 990020 | 1 | € 13,98 |
| 314 | 469068 | JOINT BDS 100/150 L | | 1 | € 10,21 |
| 315 | 469392 | GAINES THERMOSTAT | | 1 | € 30,48 |
| 316 | 469002 | ANODE L:450 M6 POUR BDS 100 | | 1 | € 29,76 |
| 317 | 241506 | VIS ZINGUEE M8X23 ZN | | 20 | € 2,83 |
| 321 | 570712 | BOBINE DE COMMANDE VALVE GAZ | | 1 | € 66,93 |
| 322 | 573740 | BOBINE MODUREG POUR VANNE SIT 24V | | 1 | € 54,50 |
| 323 | 573745 | CARTOUCHE DE REGULATION | | 1 | € 100,55 |
| 331 | 570711 | MOTEUR VANNE 3 VOIES | | 1 | € 158,08 |
| 341 | 574249 | FERMETURE MALE | | 1 | € 1,57 |
| 342 | 574250 | FERMETURE FEMELLE | | 1 | € 5,69 |
| 346 | 572890 | PIEDS | | 1 | € 4,84 |
| 361 | 573237 | EQT TRANSF GN (15+1) | | 1 | € 61,81 |
| 362 | 569282 | EQT TRANSFORMATION | | 1 | € 35,64 |
| 371 | 571547 | MEMBRANE PRESSOSTAT NOIRE | | 1 | € 8,05 |
| 372 | 571772 | PISTON DE DEBISTAT | | 1 | € 8,65 |
| 373 | 571771 | RESSORT DU DEBISTAT PRIMAIRE | | 10 | € 2,45 |
| 374 | 571770 | CAPOT SUP DEBISTAT PRIMAIRE | | 1 | € 8,38 |
| 375 | 573138 | GROUPE INTERRUPTEUR MAGNETIQUE | 998172 | 1 | € 20,45 |
| 375 | 998172 | INTERRUPTEUR MAGNETI. DEBISTAT | | 1 | € 20,45 |