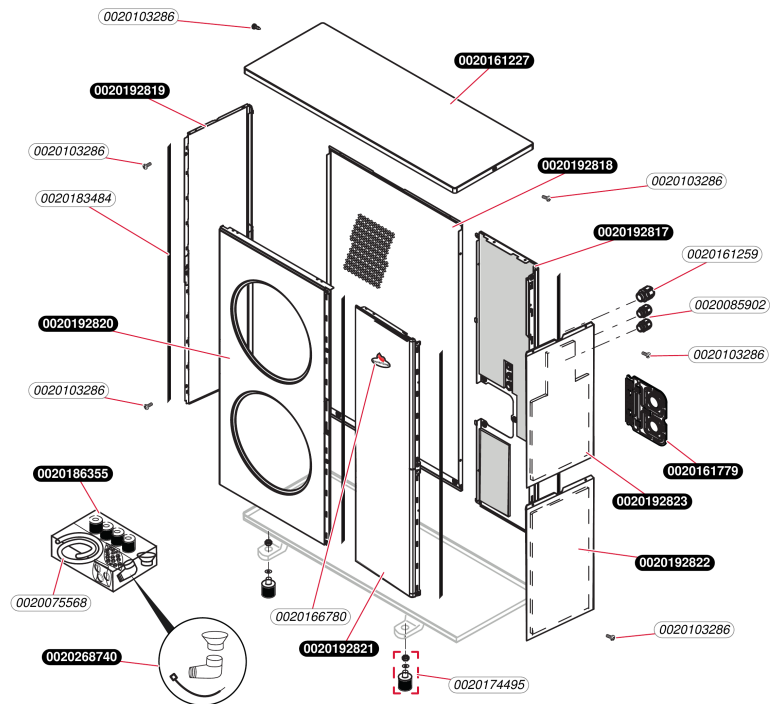


Air / Eau
 Genia Air 15/1 230V
 - Habillage



B482_02

Air / Eau

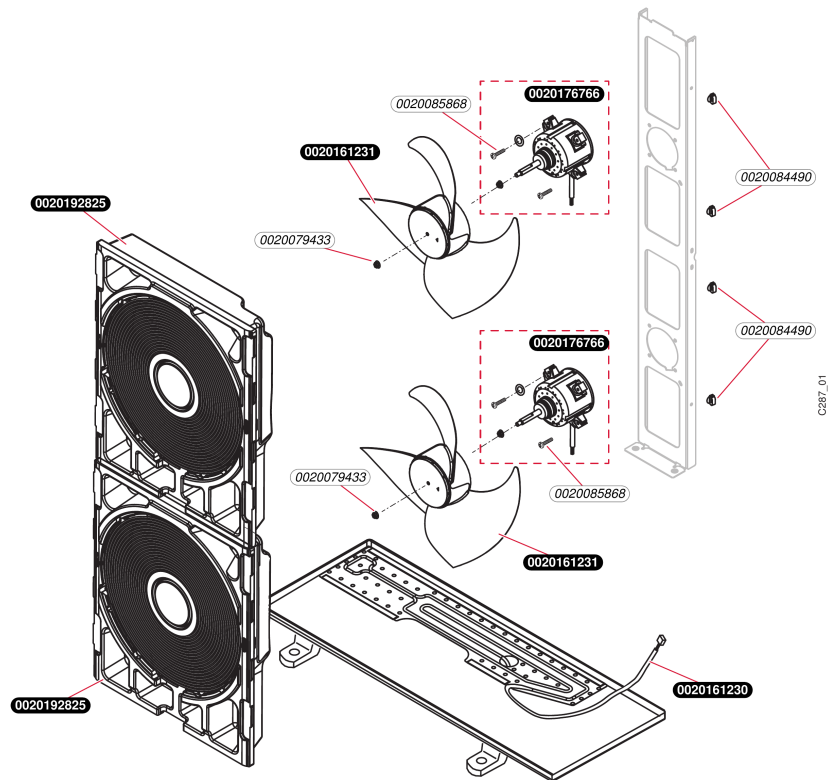
Genia Air 15/1 230V

- Habillage

Pos.	Référence	Désignation	Remarque
	0020075568	Tuyau flexible	
	0020085902	Passe-câbles, M20-10	
	0020103286	Vis, (x10)	
	0020161227	Panneau, partie supérieure (1105 X 415)	
	0020161259	Passe-câbles, M25-17	
	0020161779	Panneau, raccordement	
	0020166780	Plaque de firme	
	0020174495	Amortisseur	
	0020183484	Isolant	
	0020186355	Kit de raccordement	
	0020192817	Panneau arrière SD (1300 x 325)	
	0020192818	Grille (1285 X 740)	
	0020192819	Panneau latéral, gauche (1300 x 380)	
	0020192820	Façade (1300 x 790)	
	0020192821	Panneau, habillage droit (1300 x 346)	
	0020192822	Panneau habillage, inférieur (650 x 360)	
	0020192823	Panneau habillage, supérieur (654 x 361)	
	0020268740	Ecoulement pour eau condensée	

Air / Eau

Genia Air 15/1 230V
- Aérothermie



Air / Eau

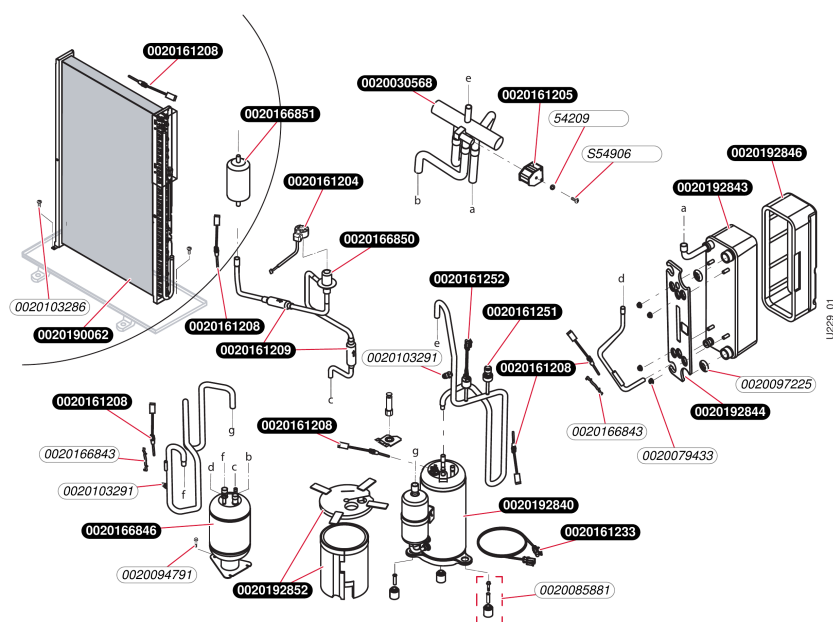
Genia Air 15/1 230V
- Aérothermie

Pos.	Référence	Désignation	Remarque
	0020079433	Ecrou EN 1661 (x10)	
	0020084490	Support cablage (x5)	
	0020085868	Vis M5x30 + Rondelles (x4)	
	0020161230	Résistance	
	0020161231	Hélice, 500mm 3 pales	
	0020176766	Moteur, ventilateur	
	0020192825	Grille, et tuyère SD (620 x 590)	

Air / Eau

Genia Air 15/1 230V

- Circuit réfrigérant



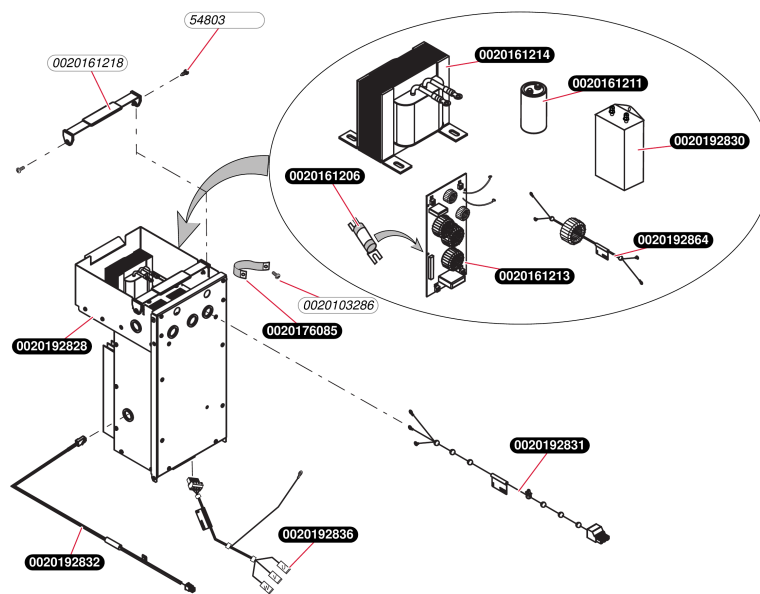
Air / Eau

Genia Air 15/1 230V

- Circuit réfrigérant

Pos.	Référence	Désignation	Remarque
	0020030568	Vanne 4 voies	
	0020079433	Ecrou EN 1661 (x10)	
	0020085881	Kit de fixation, compresseur	
	0020094791	Vis, M8x30 (x10)	
	0020097225	Joint torique (x10)	
	0020103286	Vis, (x10)	
	0020103291	Valve schrader complet	
	0020161204	Bobine, Valve d'expansion	
	0020161205	Bobine vanne 4 voies	
	0020161208	Capteur	
	0020161209	Filtre	
	0020161233	Résistance, compresseur	
	0020161251	Sonde à haute pression	
	0020161252	Capteur, haute pression	
	0020166843	Clip, et isolant CTN	
	0020166846	Collecteur, 11-15kW	
	0020166850	Valve d'expansion, 11-15kW	
	0020166851	Filtre deshydrateur	
	0020190062	Evaporateur, 15kW	
	0020192840	Compresseur, 15k 1P	
	0020192843	Condenseur, 15k	
	0020192844	Isolant, avant	
	0020192846	Isolant, arrière	
	0020192852	Isolation, compresseur 15k	
	05420900	Rondelle (x100)	
	S5490600	Vis (x50)	

Air / Eau
Genia Air 15/1 230V
- Electronique



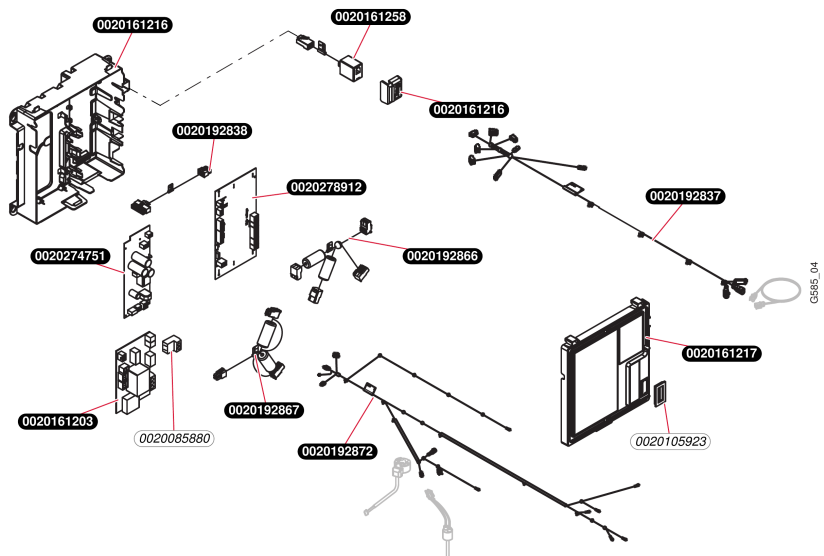
Air / EauGenia Air 15/1 230V
- Electronique

Pos.	Référence	Désignation	Remarque
	0020103286	Vis, (x10)	
	0020161206	Fusible	
	0020161211	Condensateur	
	0020161213	Carte filtre, 11-15kW	
	0020161214	Transformateur	
	0020161218	Poignée	
	0020176085	Faisceau, câble de masse	
	0020192828	Electronique de commande, 15kW 1P	
	0020192830	Carte filtre, 15kW1p	
	0020192831	Faisceau, alimentation inverter	
	0020192832	Faisceau, modbus Invert	
	0020192836	Faisceau, alimentation compresseur 15k1P	
	0020192864	Faisceau, ferrite ECM filtre	
	05480300	Vis (x50)	

Air / Eau

Genia Air 15/1 230V

- Faisceaux et boîtier électrique

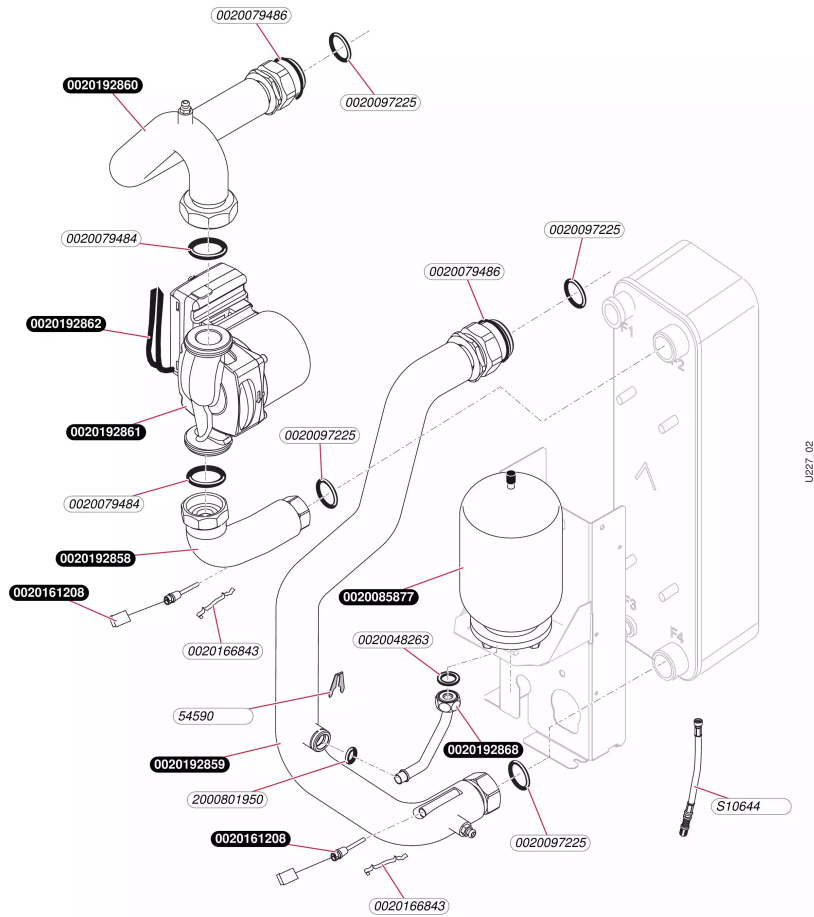


Air / Eau

Genia Air 15/1 230V
- Faisceaux et boîtier électrique

Pos.	Référence	Désignation	Remarque
	0020085880	Connecteur 2 voies	
	0020105923	Passe-fils	
	0020161201	Circuit imprimé, FMU	Remplacé par 0020274751
	0020161203	Circuit imprimé, installateur	
	0020161216	Boîtier, électrique	
	0020161217	Couvercle	
	0020161258	Faisceau, diagnostique	
	0020192837	Faisceau, 230V	
	0020192838	Faisceau reset, 15k1P	
	0020192866	Faisceau, 230V Ebox	
	0020192867	Faisceau, 24V Ebox	
	0020192872	Faisceau, 24V	
	0020222695	Circuit imprimé, HMU	Remplacé par 0020243908
	0020243908	Circuit imprimé, HMU	Remplacé par 0020257444
	0020257444	Circuit imprimé, HMU	Remplacé par 0020278912
	0020274751	Circuit imprimé, FMU	
	0020278912	Circuit imprimé, HMU	

Air / Eau
 Genia Air 15/1 230V
 - Hydraulique

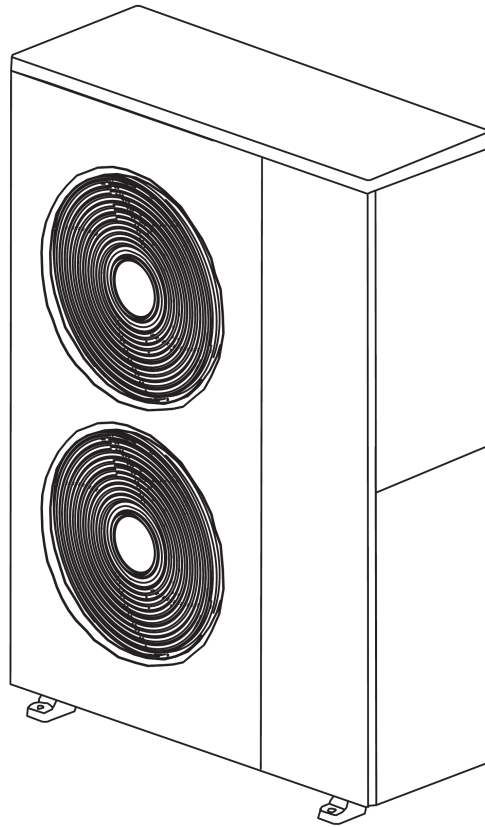


Air / EauGenia Air 15/1 230V
- Hydraulique

Pos.	Référence	Désignation	Remarque
	0020048263	Joint plat vase sanit (x10)	
	0020079484	Joint torique (x10)	
	0020079486	Joint torique (x10)	
	0020085877	Vase d'expansion	
	0020097225	Joint torique (x10)	
	0020161208	Capteur	
	0020166843	Clip, et isolant CTN	
	0020192858	Tube, pompe	
	0020192859	Tube, entrée chauffage	
	0020192860	Tube, sortie chauffage	
	0020192861	Pompe	
	0020192862	Faisceau, pompe	
	0020192868	Tube, vase	
	05459000	Clips (x15)	
	2000801950	Joint torique (x20)	
	S1064400	Rallonge prise de pression vase	

Air / Eau

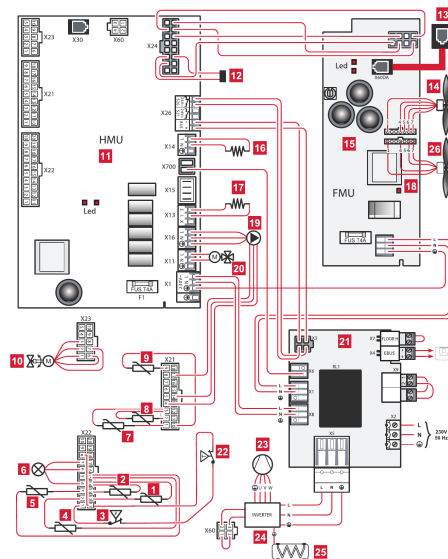
Genia Air 15/1 230V
Vue d'ensemble



A4498_01

Air / Eau

Genia Air 15/1 230V
schéma électrique



Shéma électrique (pompe à chaleur 230V)

Légende :

- 1 Capteur de température de l'échangeur à ailettes
- 2 Capteur de température avant détente
- 3 Pressostat du circuit frigorifique
- 4 Capteur de température d'aspiration compresseur
- 5 Capteur de température de refroidissement compresseur
- 6 Capteur haute pression du circuit frigorifique
- 7 Capteur de température du départ pompe à chaleur
- 8 Capteur de température du retour pompe à chaleur
- 9 Capteur de température d'air extérieur
- 10 Dilatendeur électronique
- 11 Carte principale
- 12 Résistance de codage du produit
- 13 Connecteur pour outil de diagnostic
- 14 Ventilateur
- 15 Carte de gestion ventilateur
- 16 Résistance chauffante du carter compresseur
- 17 Résistance chauffante évacuation des condensats
- 18 LED rouge fixe (s'appareil sous tension)
- 19 Pompe haute performance modulante + capteur de débit d'eau
- 20 Vanne 4 voies d'inversion de cycle
- 21 Interface installateur
- 22 Capteur de température
- 23 Compresseur rotatif Inverter
- 24 Boîtier Inverter
- 25 Echangeur à plaques
- 26 Ventilateur 2 (uniquement pour 15kW)

Affichage des LEDs:
LEDs rouges clignotantes ==> défaut
LEDs vertes permanentes ==> OK
LEDs vertes clignotantes ==> mode TEST

Nota: avant toute intervention sur les cartes électroniques, mettre la PAC hors tension, et attendre que toutes les LEDs soient éteintes (temps de décharge des condensés).

0157_00