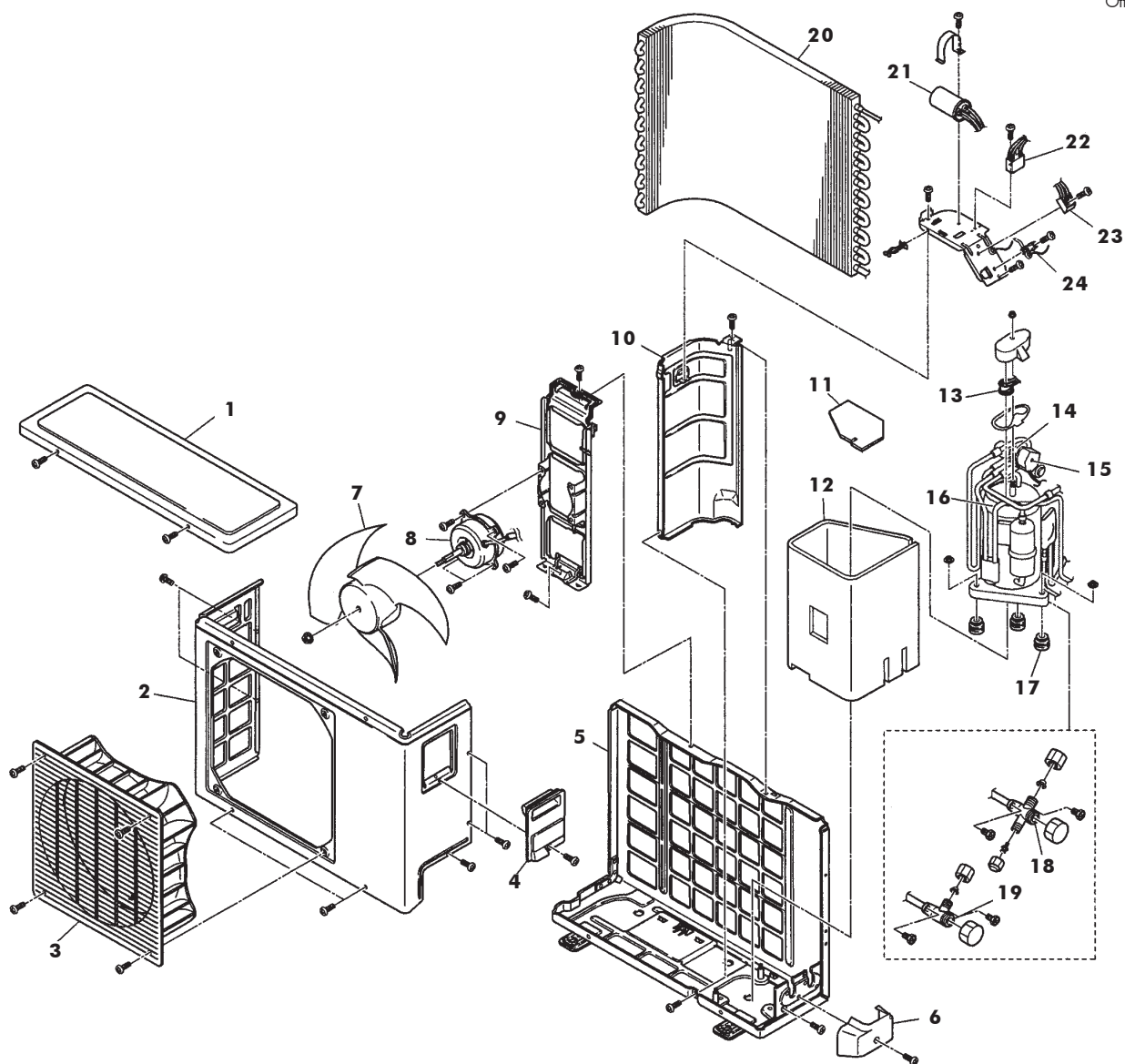


COMPLESSIVO CLIMATIZZATORI  
 UNITÀ ESTERNA

 MOD. **AE-0728PXU** COD. **4.22215.0**
**TAV. 6103**

Ottobre 03



Pos.	Cod.	Denominazione
1	4.22461.0	Pannello superiore
2	4.22463.0	Pannello laterale
3	4.22470.0	Griglia uscita
4	4.22468.0	Coperchio morsettiera
5	4.22465.0	Pannello inferiore
6	4.22510.0	Coperchio valvole
7	4.22471.0	Ventola motore
8	4.22473.0	Motore per ventola
9	4.22475.0	Staffa motore
10	4.22494.0	Pannello protezione
11	4.22497.0	Materiale fonoassorbente
12	4.22501.0	Materiale fonoassorbente laterale

Pos.	Cod.	Denominazione
13	4.22485.0	Relè salvamotore
14	4.22507.0	Valvola 4 vie
15	4.22509.0	Bobina valvola 4 vie
16	4.22479.0	Compressore
17	4.22504.0	Antivibrante
18	4.22490.0	Valvola gas
19	4.22492.0	Valvola liquido
20	4.22487.0	G/evaporatore
21	4.22482.0	Condensatore compressore
22	4.22477.0	Condensatore motore
23	4.22486.0	Morsettiera
24	4.22506.0	Fissaggio cavo elettrico