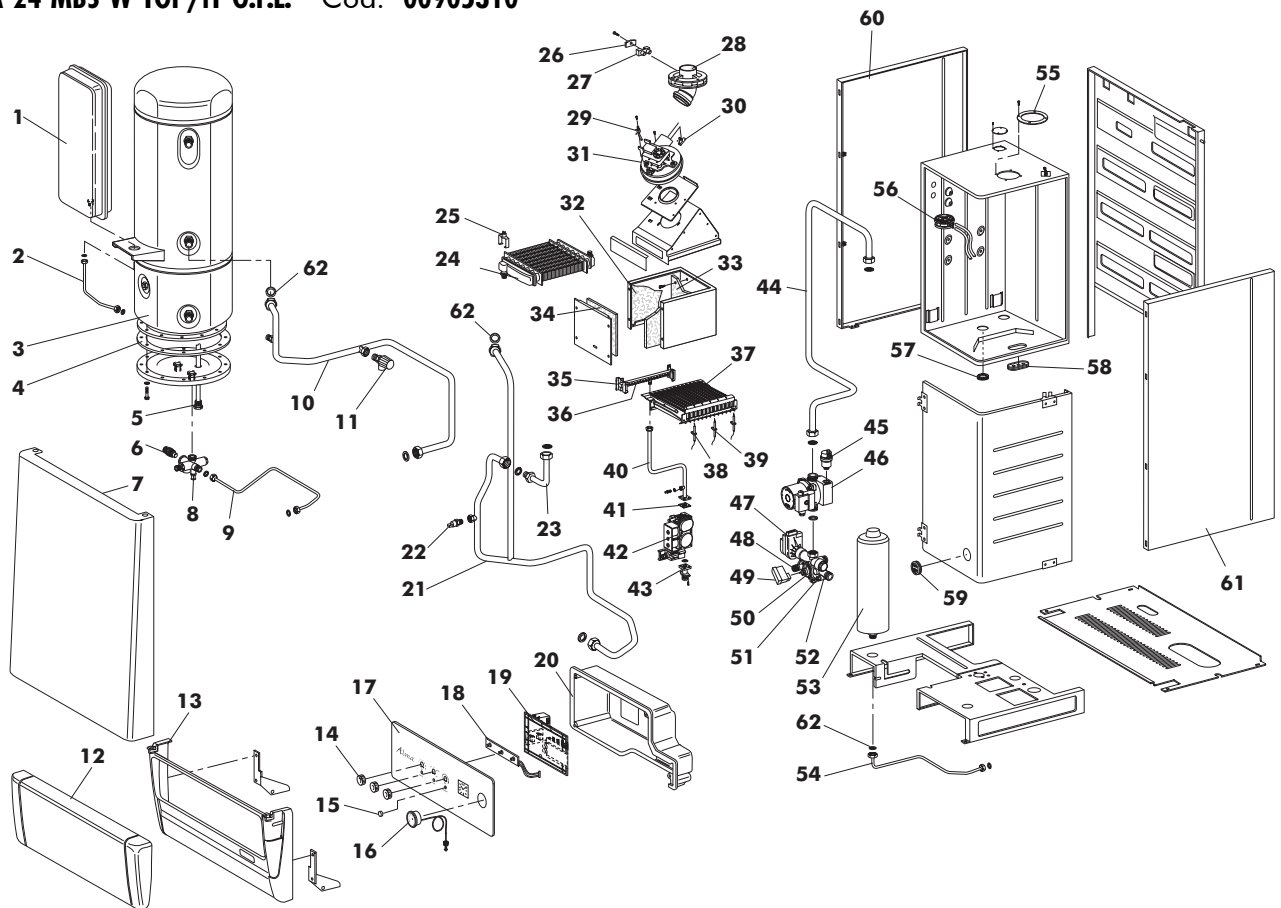


**ALMA 24 MBS W TOP/IT G.N. Cod. 00905310**
**ALMA 24 MBS W TOP/IT G.PL. Cod. 00905310**
**TAV. 1235**

Novembre 2003



Pos.	Codice	Denominazione
1	4.56364.0	Vaso esp. rett. D. 3/8" 8 lt.
2	1.58993.0	Tubo vaso espansione riscald.
3	1.59058.0	Bollitore inox 50 lt.
4	1.53866.0	Guarnizione bollitore
5	1.53875.0	Anodo di magnesio con tappo
6	4.55959.0	Valvola di sicurezza 1/2" 8 bar
7	1.58986.0	Frontale mantello
8	1.57403.0	G/collettore
9	1.58987.0	Tubo riempimento
10	1.58990.0	Tubo ritorno bollitore
11	4.50398.0	Valvola di sicurezza M/F 1/2" 3 bar
12	1.58506.0	Coperchio cruscotto trasparente
13	1.58498.0	Frontale cruscotto
14	1.58691.0	Pomello con freccia
15	4.55771.0	Lente trasparente signal lux D.7x10
16	4.55750.0	Termoidrometro
17	1.58832.0	G/frontale cruscotto
18	4.55752.0	Scheda comandi pannello frontale
19	4.55976.0	Scheda regolazioni-accensione
20	1.58833.0	Coperchio cruscotto
21	1.58989.0	Tubo mandata risc.-boll.
22	4.55529.0	Sonda immersa INECO
23	1.57543.0	Tubo ritorno scambiatore
24	4.55860.0	Scambiatore G/A PR 20-401
25	4.55912.0	Termostato TOD
26	1.59093.0	Lamiera chiusura presa fumi
27	1.59094.0	Gommino chiusura presa fumi
28	1.59078.0	Flangia presa fumi
29	4.55911.0	Sonda dinamica FIME
30	4.55910.0	Venturi singolo FIME
31	4.55908.0	Ventilatore
32	1.57420.0	Isolante laterale c.d.c.
33	1.57419.0	Isolante posteriore c.d.c.
34	1.57421.0	Isolante anteriore c.d.c.

Pos.	Codice	Denominazione
35	4.55961.0	Collettore bruc. 13 rampe D. 1,25 G.N.
36	4.55963.0	Collettore bruc. 13 rampe D. 0,77 GPL
37	4.55469.0	Ugello bruciatore D. 0,77 G.N.
38	4.55469.0	Ugello bruciatore D. 1,25 GPL
39	4.56480.0	Bruciatore 13 rampe
40	4.55777.0	Elettrodo di accens. sx bitermica
41	4.55753.0	Elettrodo di ionizzazione
42	1.58991.0	Tubo gas
43	1.55148.0	Guarnizione valvola gas 32 x 32
44	4.55549.0	Valvola SIT 837 tandem
45	4.55523.0	Flangia lunga tandem 3/4"
46	1.59448.0	Tubo ritorno impianto
47	4.55208.0	Valvola sfogo aria 3/8"
48	4.55999.0	Circol. GRUNDFOS UPS 15-60 AO
49	4.55847.0	Motore x g/fugas D0057
50	4.55825.0	Rubinetto scarico
51	4.55849.0	Micro
52	4.55938.0	Membrana pressostato
53	4.55934.0	Rubinetto di carico
54	4.55819.0	G/distrib. A/R con 3 vie
55	4.56342.0	Vaso esp. ovale sanit. 2 lt.
56	1.58553.0	Tubo vaso esp.sanitario
57	1.53042.0	Gaurniz. autoad. tubo scarico 5007
58	4.55958.0	Pressostato HUBA
59	1.55810.0	Guarniz. silicone art I 334
60	1.53045.0	Guarnizione silicone pilota
61	4.55761.0	Gommino con vetrino
62	1.59324.0	Fianco sinistro
	1.59323.0	Fianco destro
	1.51900.0	Guarnizione D. 1/2"
	1.51901.0	Guarnizione D. 3/4"
	1.53036.0	Guarnizione D. 1/4"
	1.55324.0	Guarnizione D. 1"
	1.53922.0	Guarnizione D. 3/8"