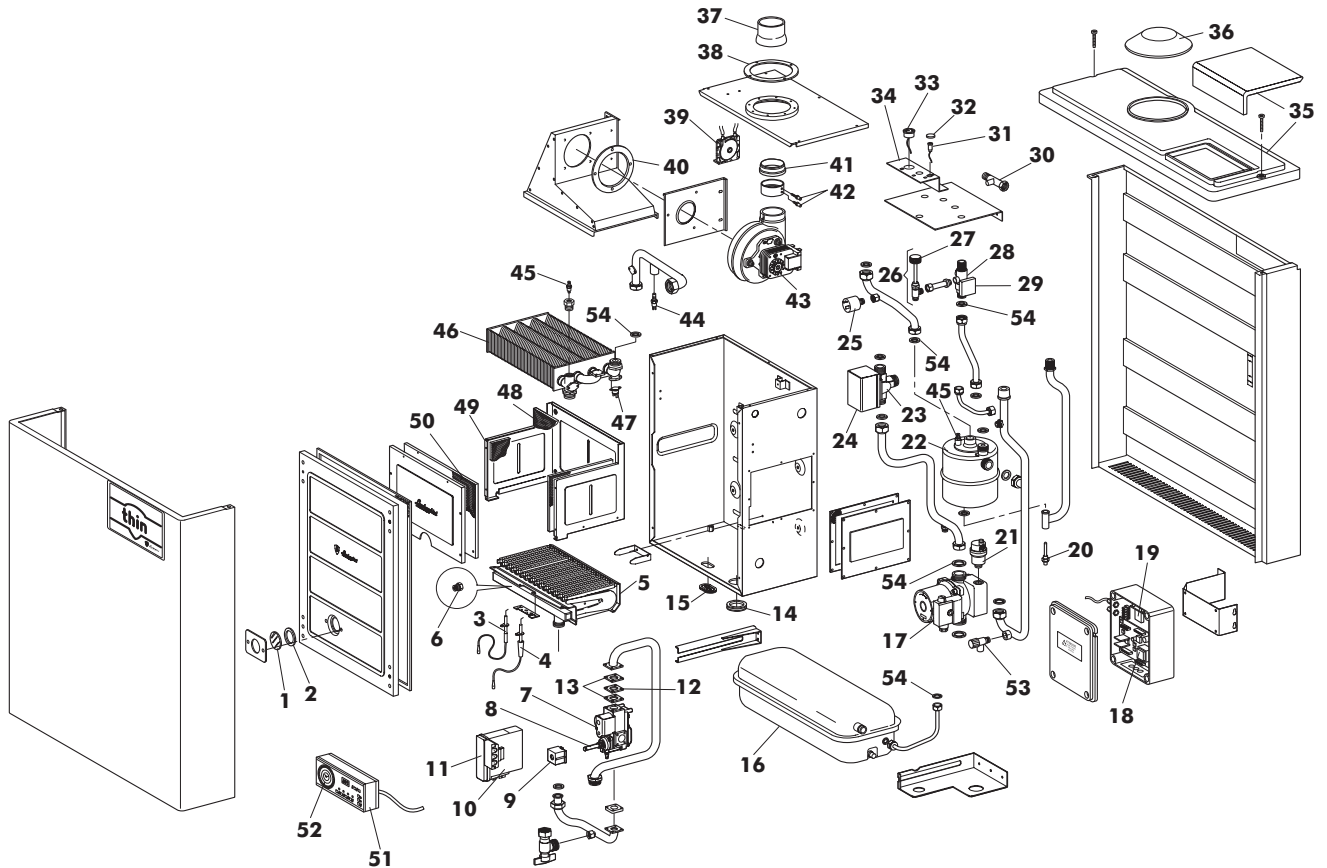


THIN 24 MCS W TOP U/I G.N. Cod. 00900230
THIN 24 MCS W TOP U/I GPL Cod. 00900240
TAV. 1155

Settembre 98



Pos.	Cod.	Denominazione
1	4.55028.0	Vetro spia
2	4.55027.0	Guarnizione vetro spia
3	4.55488.0	Elettrodo di controllo
4	4.55489.0	Elettrodo di accensione
5	4.55620.0	Brucciore 15 rampe 1,25 G.N.
	4.55625.0	Brucciore 15 rampe 0,77 G.P.L.
6	4.55469.0	Ugello bruciore metano D. 1,25
	4.55199.0	Ugello bruciore GPL D. 0,77
7	4.55484.0	Valvola gas HONEY VK4105C1009
8	4.55443.0	Canotto modul. INECO MET. MD10003
9	4.55353.0	Bobina modul. 14 VDC/MD10004
10	4.55632.0	Centralina HONEY S4565CF1052 (RM)
11	4.55633.0	Coperchio centr. HONEY
12	1.56249.0	Diaframma gas D. 5,7 (lamiera)
13	1.55148.0	Guarnizione valvola gas 32 x 32
14	1.55810.0	Guarnizione silicone art. I 334
15	1.53045.0	Guarnizione silicone pilota 993
16	4.55614.0	Vaso d'espansione 8 LT. rettangolare
17	4.55252.0	Circolatore WILO LARSL 20/70R-3H
18	8.50951.0	Scheda modulazione
19	8.50950.0	Scheda interfaccia RX/TX
20	4.55617.0	Sonda sanitario INECO
21	4.55192.0	Valvola sfogo aria 3/8" ROBOCAL
22	4.55593.0	Riscaldatore PB27-14
23	4.55204.0	Valvola 3 vie
24	4.55064.0	Motore valv. 3 vie
25	4.55349.0	Presostato 1/4"
26	1.56163.0	G/riempimento MM 1/4 S
27	4.55623.0	Otturatore g/riempimento M 1/4"
28	4.55615.0	Flussostato MPFS1503 - senza micro
29	4.55616.0	Microinterruttore MPMV 15/1B

Pos.	Cod.	Denominazione
30	4.55542.0	Raccordo BY-PASS
31	4.55536.0	Pulsante unipol. rosso
32	4.55572.0	Controcornice nera
	4.55573.0	Cappuccio antispruzzo
33	4.55619.0	Manometro
34	1.56178.0	Pomello serigrafato THIN
35	1.56180.0	G/cappello termoformato THIN
36	4.55622.0	Ghiera silicone D. 100 (LN)
37	4.55621.0	Tronchetto ventilatore L=55 NATALINI
38	1.56239.0	Guarnizione flangia scarico fumi
39	4.55472.0	Pressostato HONEYWELL
40	1.53040.0	Guarnizione silicone ventil. 5051
41	1.53133.0	Guarniz. silic. aspiraz. ventil.
42	1.54238.0	Raccordo pressione (camera stagna)
	1.54239.0	Raccordo depressione (camera stagna)
43	4.55374.0	Ventilatore
44	4.55191.0	Sonda immersa INECO
45	4.51943.0	Valvola man. sfogo aria
46	4.55438.0	Scambiatore 103 alette - LED
47	4.55461.0	Termostato TOD. A 105/C 85 R.A.
48	1.56152.0	Isolante posteriore C.D.C.
49	1.56165.0	Isolante laterale C.D.C.
50	1.56153.0	Isolante anteriore C.D.C.
51	4.55624.0	Comando remoto INECO
52	4.55688.0	Orologio
53	4.50398.0	Valvola di sicurezza D. 1/2" M - 3 Ate
54	1.51900.0	Guarnizione D. 1/2"
	1.51901.0	Guarnizione D. 3/4"
	1.55324.0	Guarnizione D. 1"
	1.53036.0	Guarnizione D. 1/4"