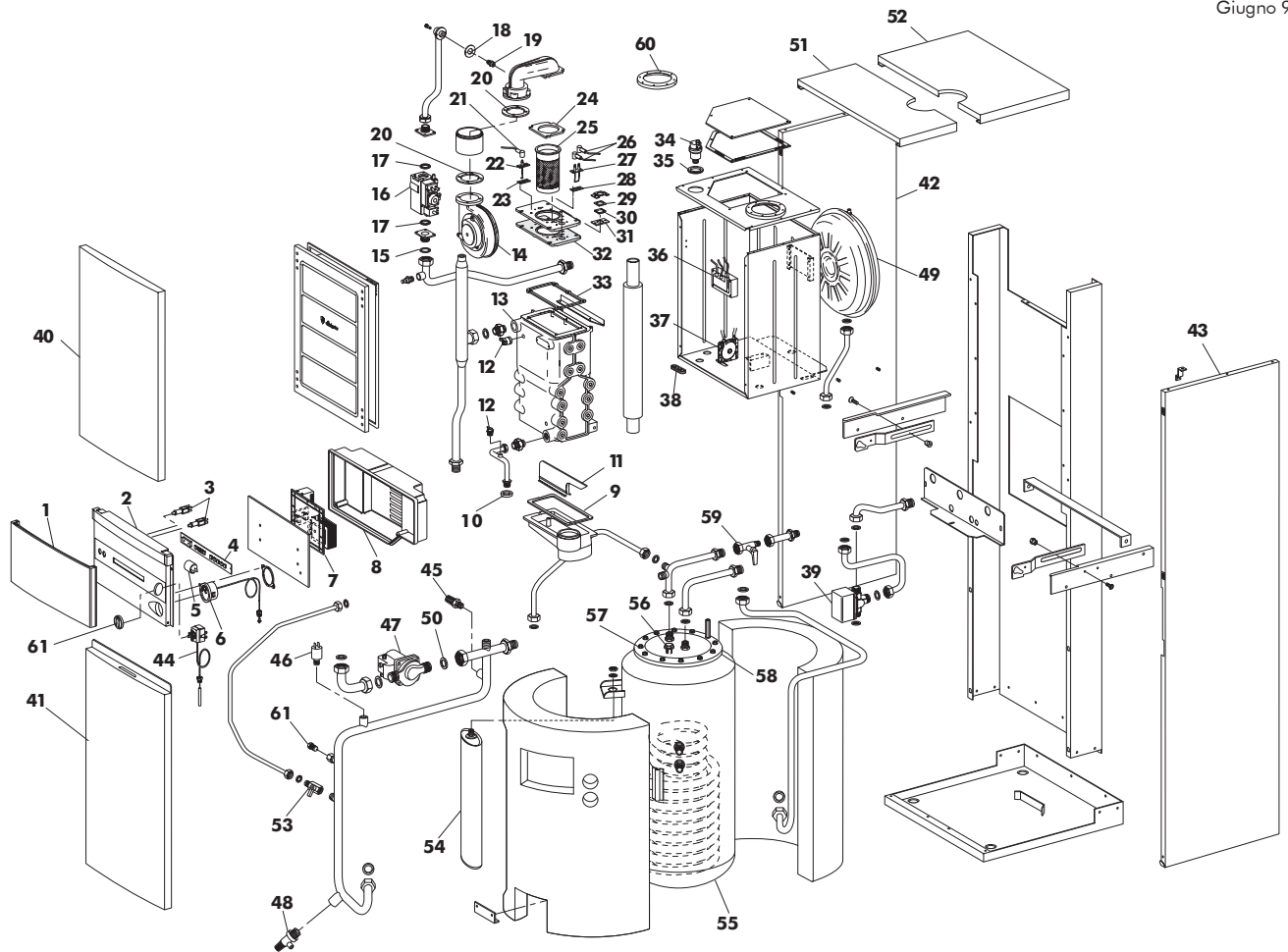


BANOX 28 PLUS MB W TOP

Cod. 00901030

TAV. 1169

Giugno 99



Pos.	Cod.	Denominazione	Pos.	Cod.	Denominazione
1	1.56236.0	Assieme antina	34	4.55208.0	Valvola sfogo aria 3/8" ROBOCAL
2	1.56618.0	Cruschetto	35	1.55562.0	Guarnizione silicone D.30 (Alta lacer.)
3	4.55595.0	Interruttore bipolare ROLD	36	4.55588.0	Trasf. COFI Tipo E 820/S 220-230V/50Hz
	4.55596.0	Tasto ROLD bianco	37	4.55449.0	Pressostato HONEY WELL C 6065A 1267
	4.55597.0	Supporto ROLD bianco	38	1.55266.0	Guarnizione passacavi
4	4.55579.0	Pulsantiera digitale GASMODUL D	39	4.55580.0	Valvola 3 vie ERIE 3/4"
5	4.03471.0	Filtro FC 72122		4.55689.0	Motore SYNCRON 30A17A 24V
6	4.55603.0	Manometro	40	1.56555.0	Frontale - Mantello superiore
7	4.55578.0	Centralina GASMODUL MCBA1464 D	41	1.56554.0	Frontale - Mantello inferiore
8	1.55270.0	Scatola protezione pulsantiera	42	1.56552.0	Fianco sinistro
9	1.55215.0	Guarnizione collettore scarico fumi	43	1.56553.0	Fianco destro
10	1.55249.0	Guarnizione tenuta filetto 3/4"	44	4.55237.0	Termostato 0/60 sanitario
11	1.56672.0	Turbolatore BANOX 28	45	4.50398.0	Valvola sicurezza 3 bar
12	4.55591.0	Termistore ELTH cod. 279007	46	4.55349.0	Pressostato 1/4"
13	1.55201.0	Scambiatore	47	4.55249.0	Circolatore WILO LARS 20/70 R-12 H
14	4.55710.0	Ventilatore EBM G1G126-AC	48	4.51943.0	Valvola manuale sfogo aria
15	1.55248.0	Guarnizione D. 1 1/4"	49	4.55194.0	Vaso espansione lt.8 - D. 3/4"
16	4.55581.0	Valvola gas HONEY VR8605VA1005	50	1.51900.0	Guarnizione D. 1/2"
	4.55730.0	Bobina 1° operatore HONEY		1.51901.0	Guarnizione D. 3/4"
17	3.00115.0	Anello OR618 DOWTJ		1.53036.0	Guarnizione D. 1/4"
18	1.55222.0	Guarniz. tubo valv. gas/collett. bruc.		1.55324.0	Guarnizione D. 1"
19	4.55707.0	Ugello gas naturale D. 8		1.53922.0	Guarnizione D. 3/8"
20	1.55223.0	Guarnizione bocca ventilatore	51	1.56556.0	Semicoperchio anteriore
21	1.55265.0	Cavo elettrodo di controllo	52	1.56557.0	Semicoperchio posteriore
22	4.55586.0	Elettrodo controllo	53	4.55697.0	Rubinetto a sfera D. 38
23	1.55226.0	Guarnizione elettrodo controllo	54	4.55679.0	Vaso espansione ovale sanitario lt. 3
24	1.55230.0	Guarnizione bruciatore gas	55	1.56549.0	Bollitore completo lt. 90 plus
25	4.55709.0	Bruciatore FURIGAS HR 28 D. 70	56	1.53875.0	Anodo magnesio
26	4.55589.0	Cavo elettrodo di accensione	57	1.53865.0	Flangia bollitore D. 289
27	4.55768.0	Elettrodo di accensione	58	1.53866.0	Guarnizione flangia bollitore
28	1.55225.0	Guarnizione elettrodi	59	4.51923.0	Valvola 1/2" sicurezza bollitore
29	1.55228.0	Guarnizione super. vetro spia	60	1.56239.0	Guarnizione flangia scarico fumi H=4
30	1.55229.0	Vetro spia	61	4.55525.0	Valvola ritegno D. 15
31	1.55227.0	Guarnizione inf. vetro spia	62	1.56620.0	Manopola termostato BANOX PLUS
32	1.55233.0	Isolante in fibra ceramica			
33	1.55232.0	Guarnizione piastra bruciatore			