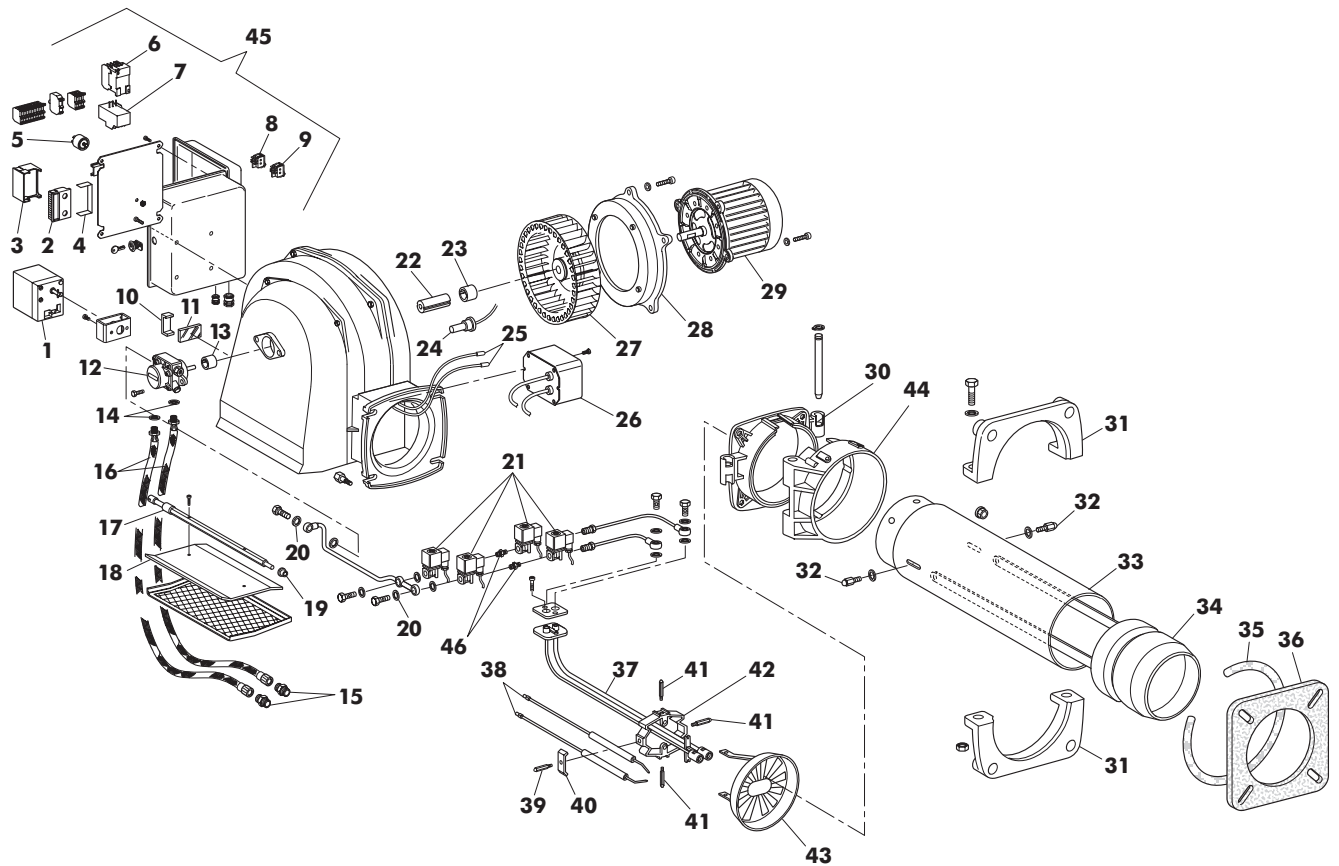


PG 150/2 Cod. 00802052
TAV. 419-1

Dicembre 2007



Pos.	Codice	Denominazione	Pos.	Codice	Denominazione
1	1.09457.0	Servocomando	24	8.01413.0	Fotoresistenza
2	4.01551.0	Zoccolo apparecchiatura	25	1.07358.0	Cavo elettrodo
3	4.04098.0	Apparecchiatura	26	1.08284.0	Trasformatore
4	4.03195.0	Fermacavo	27	4.01952.0	Ventola
5	4.03472.0	Filtro	28	1.11244.0	Flangia attacco motore
6	4.70337.0	Contattore	29	1.10296.0	Motore
7	4.70313.0	Relé termico	30	1.11226.0	Flangia cerniera
8	4.03397.0	Pulsante luminoso	31	1.07507.0	Semiflangia
9	4.03386.0	Interruttore luminoso	32	1.09593.0	Pomello reg. boccaglio
10	1.06568.0	Molla vetrino	33	1.10293.0	Tubo convogliatore
11	1.01038.0	Vetrino	34	1.10294.0	Boccaglio
12	4.03126.0	Pompa	35	1.00782.0	Corda isolante
13	1.05332.0	Semigiunto lato pompa	36	1.00788.1	Guarnizione isolante
14	1.00129.0	Rondella 1/4"	37	1.10295.0	G/supporto giglieur
15	1.01048.0	Nipplo 1/2"	38	4.01338.1	Elettrodo di accensione
16	1.09873.0	Flessibile	39	1.10299.0	Distanziale fiss. elettrodi
17	1.07908.0	Albero bandella	40	1.05544.0	Piastrina elettrodi
18	1.07897.0	Bandella	41	1.10298.0	Distanziale
19	1.07964.0	Boccola	42	1.05879.0	Supporto elettrodi
20	1.00088.0	Rondella 1/8"	43	1.05893.0	Deflettore
21	4.03521.0	Valvola elettromagnetica	44	1.11315.0	Flangia cerniera
22	1.00764.2	Tassello giunto	45	8.02466.0	G/ quadro elettrico
23	1.01011.1	Giunto lato motore	46	9.00184.0	Nipplo 1/4"