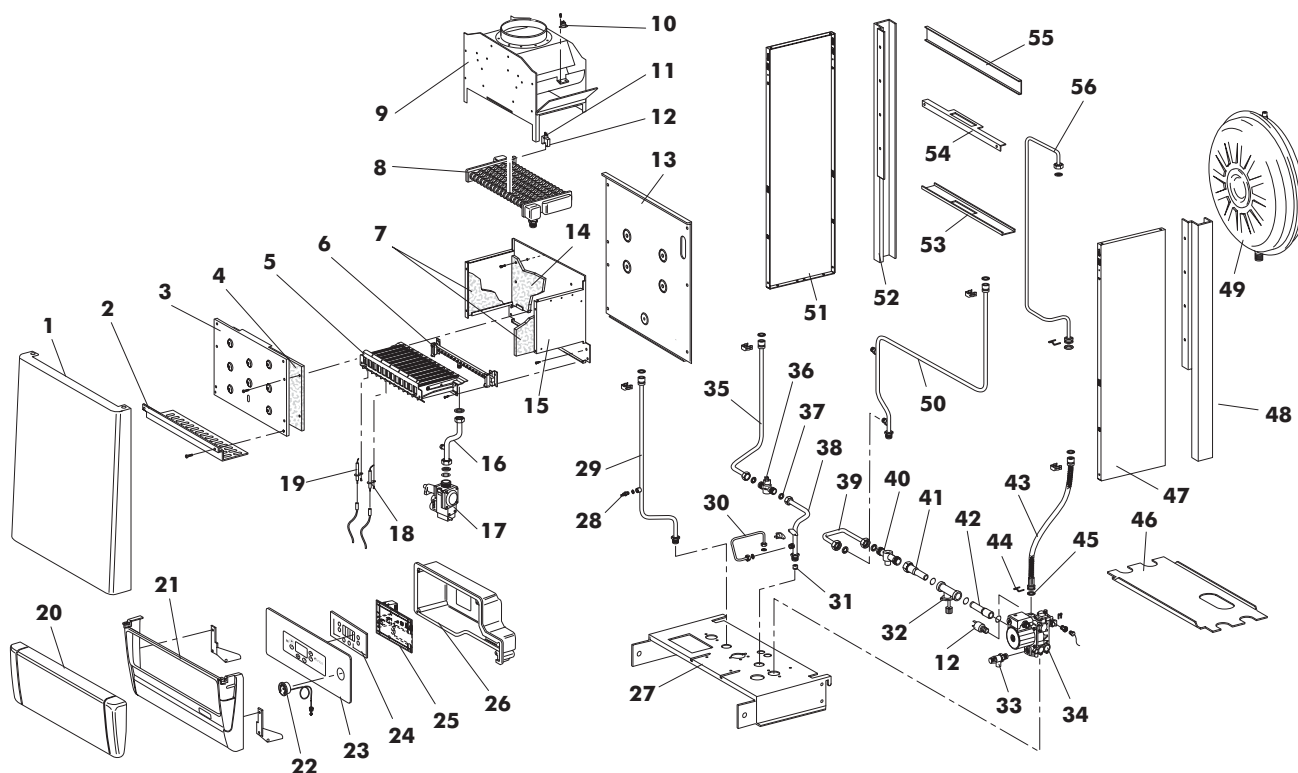


NOVA 24 MC W TOP/IT G.N.

 Cod. **00909080**
NOVA 24 MC W TOP/IT G.P.L.

 Cod. **00909090**
TAV. 1301

Aprile 2006


Pos. Cod. Denominazione

1	1.60137.0	FRONTALE NOVA
2	1.59300.0	GRIGLIA INFERIORE BRUCIATORE
3	1.57395.0	COPERCHIO C.D.C. XILO
4	1.57390.0	ISOLANTE ANTERIORE C.D.C.
5	4.56480.0	BRUCIATORE 13 R.
6	4.56496.0	COLLETT. BRUC. 13 RAMPE D. 1,20 G.N.
6	4.55817.0	COLLETT. BRUC. 13 RAMPE G.P.L.
7	1.60413.0	ISOLANTE LATERALE
8	4.55745.0	SCAMBIAT.A/G TIPO PR 24/400(776209)
9	1.60473.0	ANTIREFOLEUR NOVA 24
10	4.55835.0	TERMOSTATO SIC. FUMI 12564
11	4.55926.0	TERMOSTATO TOD TYPE 36TXE01-14457
12	4.56624.0	PRESSOSTATO ASSOLUTO
13	1.60414.0	PIASTRA DI FONDO CAMERA APERTA
14	1.57391.0	ISOLANTE POSTERIORE
15	1.57394.0	CAMERA DI COMBUSTIONE XILO
16	1.60210.0	TUBO VAL.GAS-BRUCIATORE
17	F36800050	VALV. H. VK 4105 M
18	4.55753.0	ELETTRODO DI IONIZZ. BITERMICA
19	4.55777.0	ELETTRODO DI ACCENS.SX BITERMICA
20	1.58504.0	COPERCHIO CRUSCOTTO TRASPARENTE (450)
21	1.60374.0	G/FRONTALE NOVA
22	4.55750.0	TERMIDROMETRO IMIT 28010
23	5.51490.0	PANNELLO CRUSC. NOVA
24	4.56687.0	SCHEDA DISPLAY CP09.01 (16074)
25	4.56688.0	SCHEDA GESTIONE DIMS16LA01
26	1.58833.0	SCATOLA CRUSCOTTO
27	1.60146.0	PIASTRA ATTACCHI NOVA
28	4.55529.0	SONDA IMMERSA INECO SO10064(BLU)

Pos. Cod. Denominazione

29	1.60212.0	TUBO MANDATA SANITARIO
30	1.60168.0	TUBO CARICAMENTO
31	4.56505.0	FILTRO PER H2O-ELIOS
32	8.51681.0	G/COLLETTORE RIEMP. DX-SR
33	4.56627.0	VALVOLA DI SICUREZZA
34	8.51680.0	G/COLLETTORE-CIRCOLATORE BIT.
	4.56649.0	CIRCOLATORE OTSL 15/5
35	1.60213.0	TUBO SAN. SCAMB.-FLUSS.
36	4.55775.0	FLUSSOMETRO CALEFFI 1/2-316404
37	4.56498.0	REGOLATORE DI PORTATA 10 LT
38	1.60211.0	TUBO ENTRATA SAN. FLUSS. DIMA
39	1.60214.0	TUBO BY-PASS - MANDATA
40	4.55542.0	RACCORDO BY-PASS
41	1.60166.0	TUBO BY-PASS COLLETTORE
42	1.60167.0	TUBO COLLETTORE-CIRCOLATORE
43	1.60363.0	TUBO FLESS. RIT. CIRCOL-SCAMB.
44	8.51686.0	SERIE FERMAGLI X G/IDRAULICO
45	8.51685.0	SERIE OR
46	1.60147.0	CHIUSURA INFERIORE NOVA
47	1.60145.0	FIANCO DX NOVA
48	1.60136.0	MONTANTE DX NOVA
49	4.56677.0	VASO ESPANSIONE 6 LT
50	1.60211.0	TUBO MANDATA RISC. ESTER BIT.
51	1.60144.0	FIANCO SX NOVA
52	1.60135.0	MONTANTE SX NOVA
53	1.60138.0	STAFFA SOSTEGNO VASO 6 LT
54	1.60141.0	STAFFA FISS. VASO 6 LT
55	1.60139.0	TRAVERSO SUPERIORE
56	1.60298.0	TUBO VASO ESP. NOVA D