
Atlantic Solutions Chauffage

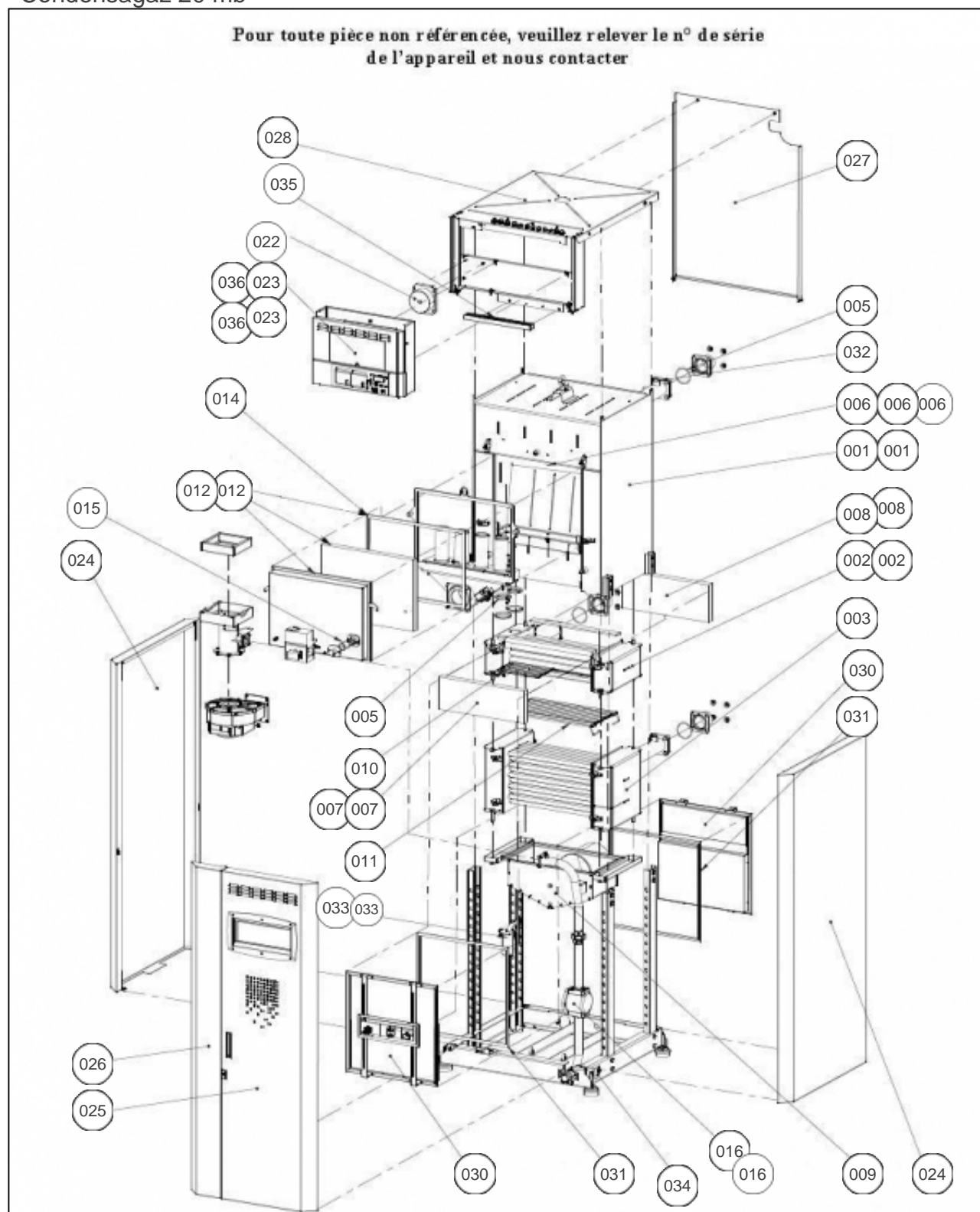
Produits

Référence	Nom	Lettre
040875	CONDENSAGAZ G145 4 BAR 20 MBAR FRANCE	B

Paramètres

Référence	Puissance(KW)	Pression d'alimentation gaz	Lettre
040875	145	20 mb	B

Condensagaz 20 mb



Références

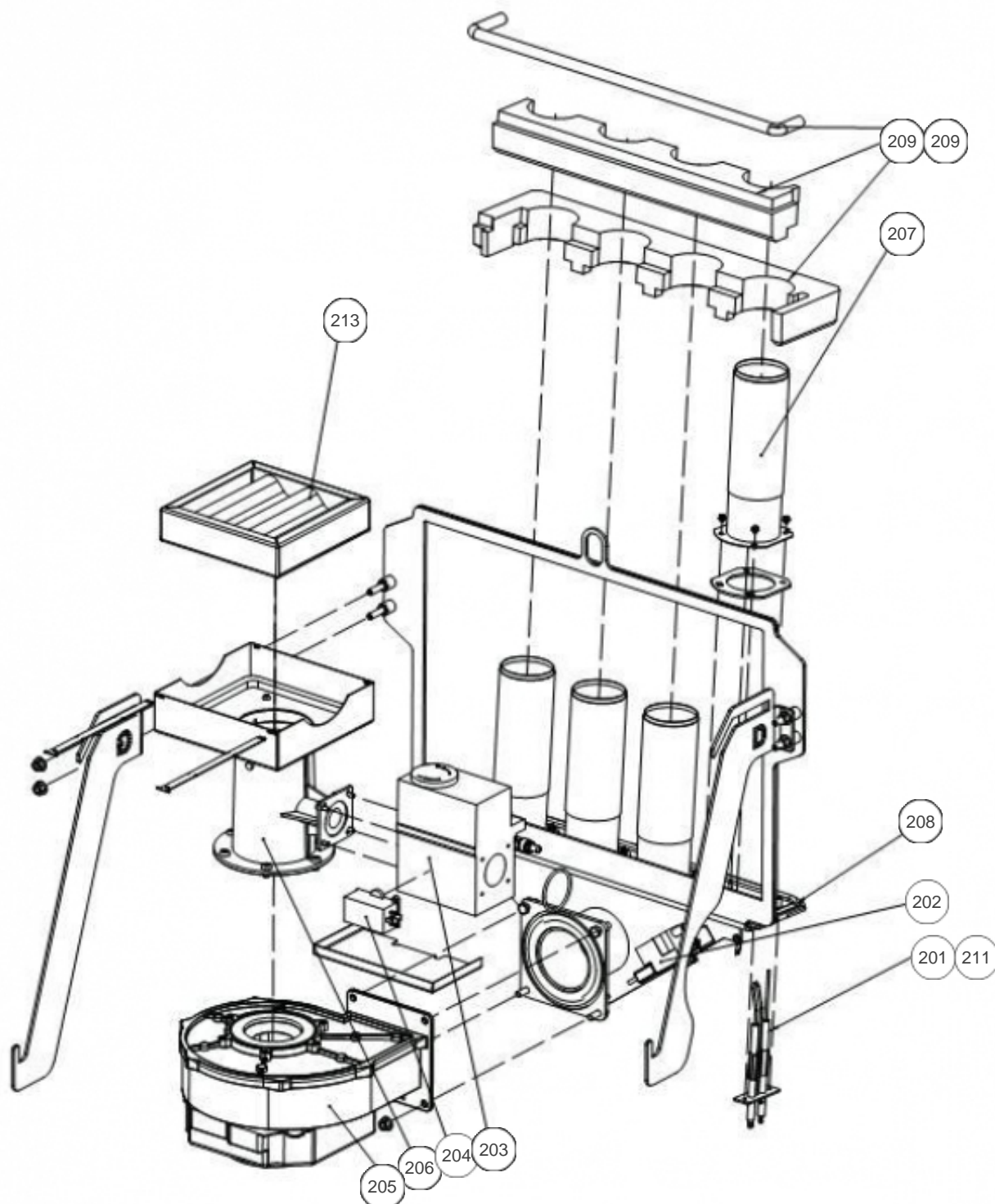
Repère	Libellé	B
	KIT TRANSFO G145 DE 300MB A 20MB	072592
	BROSSE DE RAMONAGE	070369
	CLAMES DE FIXATION 145/174 (X2)	073906
	NAPPE PANNEAU ECHANGEUR SERIE E/G	078540
	DOIGT DE GANT TRILOBE LG 100 NICKELE	070270
	COLLIER INOX CAISSON EXTRACTION DIA.150	060046
	JOINT 17X10 COLLIER FUMEES DIA. 150	070483
	PRISE PRESSION 1/8" DIA. 1 + JOINT	070634
	COUSSIN ISOLANT AVANT G145	072444
	COUSSIN ISOLANT ARRIERE CONDENS. G145	072448
	ISOLATION COMPLETE CONDENSAGAZ G145	072452
	KIT ENTRETIEN BRULEUR G145	072456
	KIT ENTRETIEN ECHANGEUR G145	072458
	JOINT TORIQUE DIA 128 X 3.5	072629
	LOQUET FERMETURE PORTE E/G AVEC CACHE	062099
	VIS CHC M5 X 16/16 ZINGUEES (LES 4)	072958
	JOINT PANNEAU AVANT G145	073537
	VISSERIE PORTE DE VISITE SERIE G	073725
	KIT ENTRETIEN ECHANGEUR G145 V2017	078362
	KIT ENTRETIEN BRULEUR G145 V2017	078354
001	CORPS DE CHAUDIERE G145 COMPLET	072420
001	CORPS CHAUDIERE COMPLET G145 4B V2017	078414
002	ECHANGEUR PRINCIPAL CUIVRE 4B G145 COMPL	072422
002	ECHANGEUR PRINC CUIV COMPL G145 4B V2017	078426
003	ECHANGEUR CONDENSATION 4B E/G145 COND.	070271
005	JOINTS ECHANGEUR PRINCIPAL 145/174	060197
006	PANNEAU REFRACTAIRE CORPS INT. E/G145	060141
006	PANNEAU REFRAC. LAME EAU E/G145 V2017	076951
007	PANNEAU REFRACTAIRE PORTE AVANT G145	072466
007	PANNEAU REFRAC. PORTE AV G145 V2017	076956
008	PANNEAU REFRACTAIRE PORTE ARRIERE G145	072424
008	PANNEAU REFRAC. PORTE AR G145 V2017	076961
009	CAISSON FUMEES INOX G145	072426
010	CHICANES N.3 ECHANGEUR 28 TUBES 145	060032

Références

Repère	Libellé	B
011	CHICANES N.4 ECHANGEUR 28 TUBES 145	060033
012	PANNEAU CORPS AVANT COMPLET G145	072428
012	PANNEAU CORPS AV COMP G145 V2017	076946
014	KIT VISITE BRULEUR G145	072432
015	VERRE PYREX DIA 38 EP. 4.8 + 2 JOINTS	060407
016	FILTRE GAZ SURFACIQUE 20 MBAR <i>A partir de mi Mai 2009 (n°203906881)</i>	071802
016	FILTRE GAZ 20 MBAR SERIE G <i>Jusqu'à mi Mai 2009 (n°203906880)</i>	071801
022	TRANSFORMATEUR ISOLEMENT	060432
023	TABLEAU COMMANDE G116/174 - SANS COFFRET <i>Jusqu'à début Juin 2011 (n° B231114333)</i>	071758
023	TDC COMPLET (SANS COFFRET) G116 A G174 <i>A partir de début Juin 2011 (n° B231114333)</i>	073603
024	JAQUETTE LAT. D. OU G. SERIE E/G 69/174	071803
025	PORTE AVANT CONDENS. G145	072436
027	JAQUETTE ARRIERE E/G 145	060287
028	JAQUETTE SUPERIEURE G145	072438
030	PORTE DE VISITE AV/AR CONDENSAGAZ G145	072442
031	JOINTS PORTES DE VISITE AV. + AR. E/G145 <i>Triennial maintenance</i>	070538
032	CONTROLEUR DE DEBIT E/G 145	060107
033	SIPHON EVACUATION CONDENSATS	071838
033	SIPHON EVACUAT CONDENSATS + TUYAU LG600	078571
034	SOCLE SERIE G145	072454
035	GOULOTTE DE CABLAGE SERIE G	071843
036	CAPOT TDC G116-174 <i>Jusqu'à début Juin 2011 (n° B231114333)</i>	073486
036	CAPOT AVANT SUPERIEUR TDC G116/174 <i>A partir de début Juin 2011 (n° B231114333)</i>	073628

bruleur

Pour toute pièce non référencée, veuillez relever le n° de série de l'appareil et nous contacter



Références

Repère	Libellé	B
	PRISE PRESSION 1/8" DIA. 1 + JOINT	070634
	JOINT (X1) RAMPE BRULEUR SERIE G	078587
	FILTRE GAZ 20 MBAR SERIE G <i>Jusqu'à mi Mai 2009 (n°203906880)</i>	071801
	KIT VISITE BRULEUR G145	072432
	KIT ENTRETIEN BRULEUR G145	072456
	BRULEUR COMPLET G145	072461
	JOINT TORIQUE VANNE GAZ DIA.52.39 X 3.53	072628
	JOINT TORIQUE DIA 128 X 3.5	072629
	CAISSON BRULEUR G145	073833
	PATE ANTI-ADHERANTE (SERINGUE 20ML)	076370
	CAISSON BRULEUR G145 V2017	078344
	KIT ENTRETIEN BRULEUR G145 V2017	078354
	BRULEUR COMPLET G145 V2017	078564
201	ELECTRODES ALL. + ION. SERIE G (LE BLOC)	071760
202	TRANSFO D'ALLUMAGE ZAG1	072131
203	VANNE GAZ VR415 - G145/174	072937
204	PRESSOSTAT GAZ MINI 0-40 MBARS HONEYWELL	060439
205	VENTILATEUR COMPLET EBM G1G170	060438
206	MELANGEUR VENTURI G145 - MC116/145	072412
207	RAMPE BRULEUR G145	072413
208	JOINT CAISSON BRULEUR G145	072415
209	BLOCS REFRACTAIRES RAMPES BRULEUR G145	072417
209	BLOCS REFRAC. RAMPES BR. G145 V2017	076966
211	BLOC ELECTRODES SEUL + JOINT G/CDX	079174
213	FILTRE A AIR G145/174 (ELEMENT FILTRANT)	071778

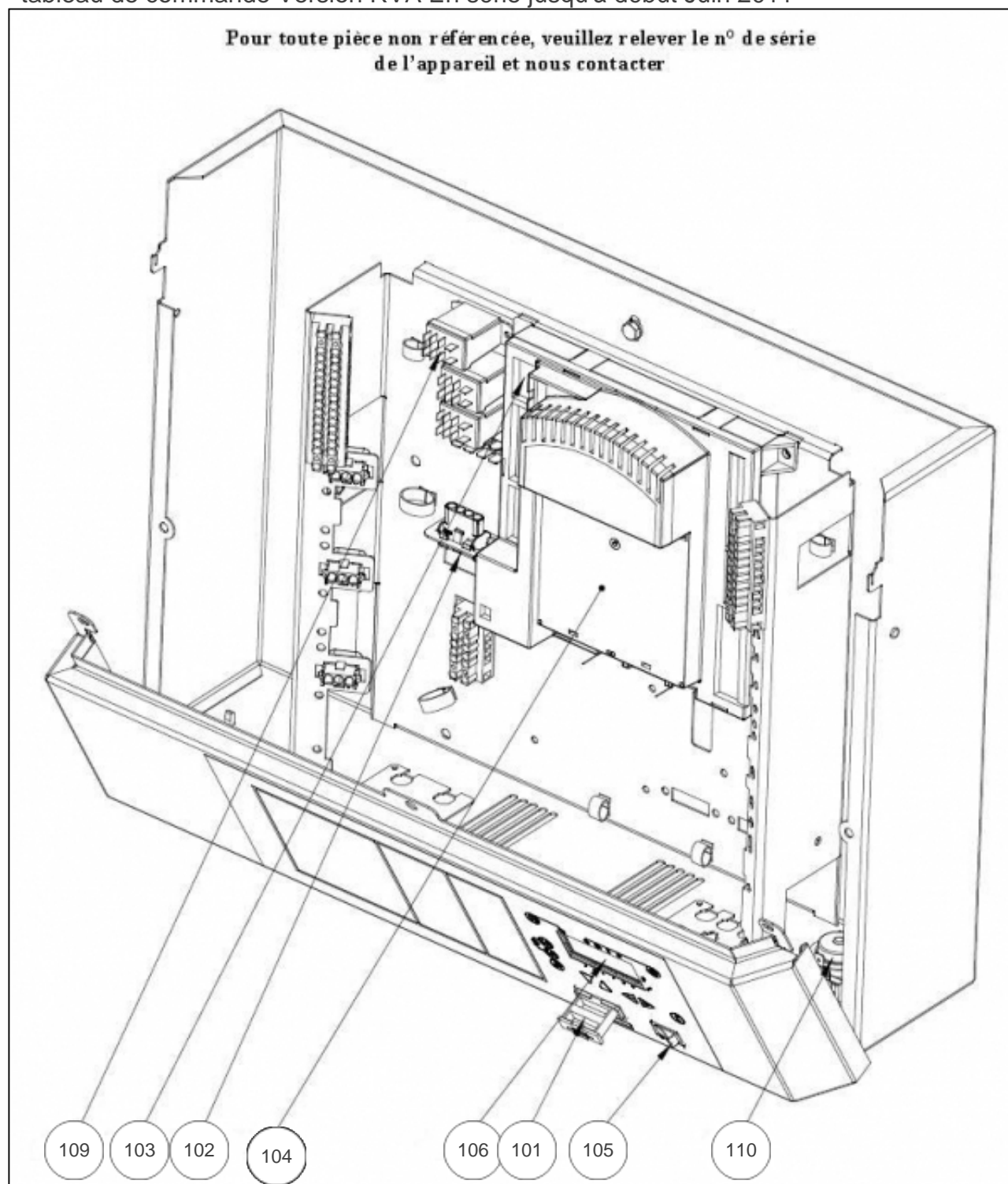
Pièces pour entretien



Références

Repère	Libellé	B
1	FILTRE A AIR G145/174 (ELEMENT FILTRANT)	071778
2	KIT VISITE BRULEUR G145	072432
3	JOINTS PORTES DE VISITE AV. + AR. E/G145 <i>Triennial maintenance</i>	070538
4	ELECTRODES ALL. + ION. SERIE G (LE BLOC)	071760
4	BLOC ELECTRODES SEUL + JOINT G/CDX	079174

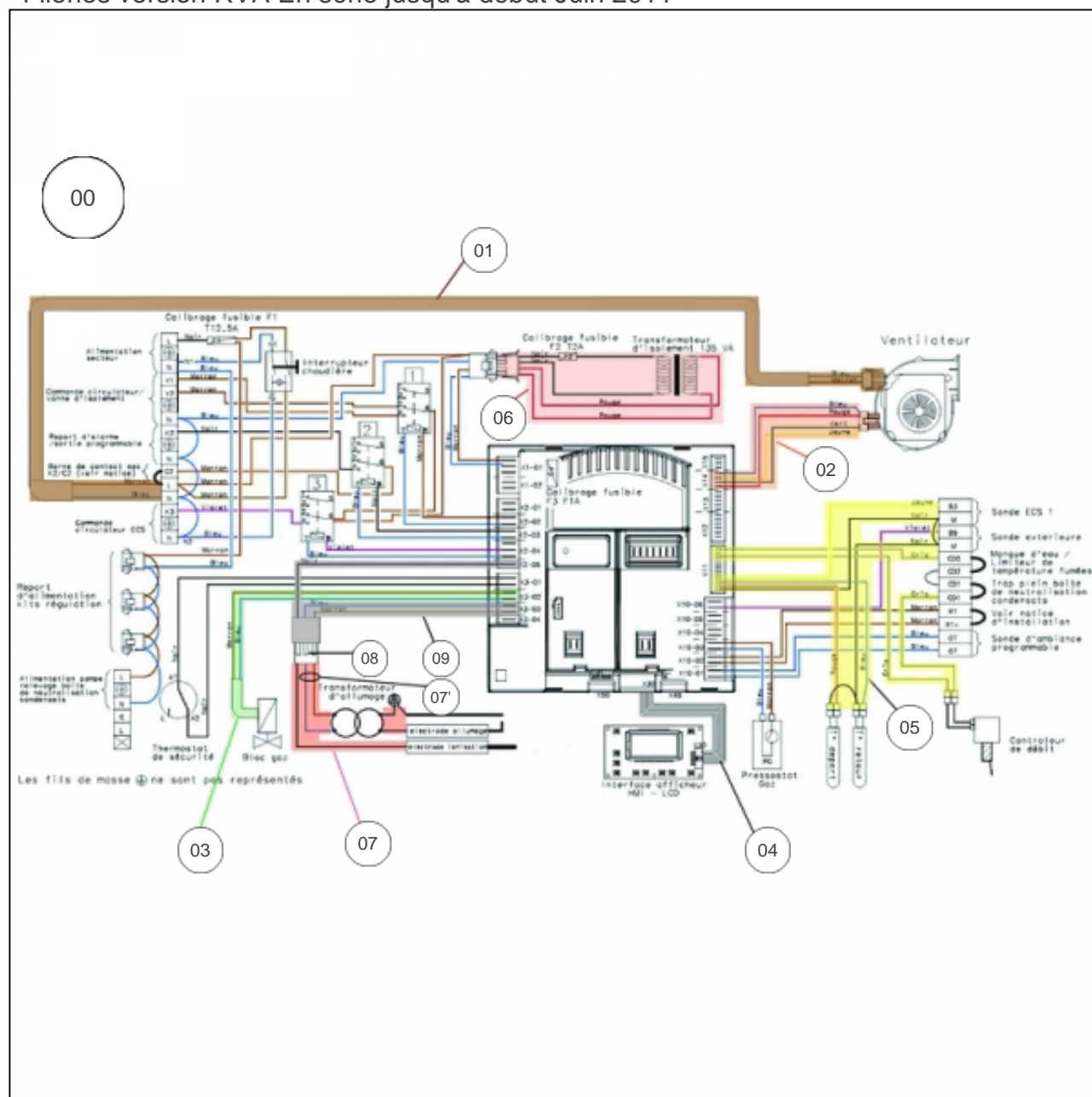
tableau de commande Version RVA En série jusqu'à début Juin 2011



Références

Repère	Libellé	B
	SONDE DEPART OU RETOUR QAZ36.522/109	060431
	TRANSFORMATEUR ISOLEMENT	060432
	NAPPE LIAISON COFFRET LMU/AFFICHEUR HMI	062834
	FACADE HMI TABLEAU DE COMMANDE MC	071436
	CONNECTEURS PRESSOSTAT GAZ MINI POUR LMU	072263
	TABLEAU COMMANDE G116/174 - SANS COFFRET <i>Jusqu'à début Juin 2011 (n° B231114333)</i>	071758
	FILERIE TDC + TOLE SUPPORT G145/174 <i>Jusqu'à début Juin 2011 (n° B231114333)</i>	072639
	LIAISON X11 SONDÉS - CONTROLEUR DEBIT	072244
	CABLES BLOC ELECTRODES SERIE G	072772
101	FUSIBLE T12,5A 5X20 (X10) ALIM. GENERALE	060427
102	FUSIBLE T2A 5X20 (X10) TRANSFO.ISOLEMENT	060448
103	FUSIBLE F1A 5X20 (X10) COFFRET CONTROLE	060449
104	COFFRET CDE BRULEUR LMU 64 - COND. G145	072407
105	INTERRUPTEUR GENERAL BIPOLAIRE LUM ROUGE	070385
106	INTERFACE/AFFICHEUR HMI-LCD AGU2.311A109	060430
109	RELAIS MOTEUR	060084
110	THERMOSTAT SECURITE COTHERM	071197

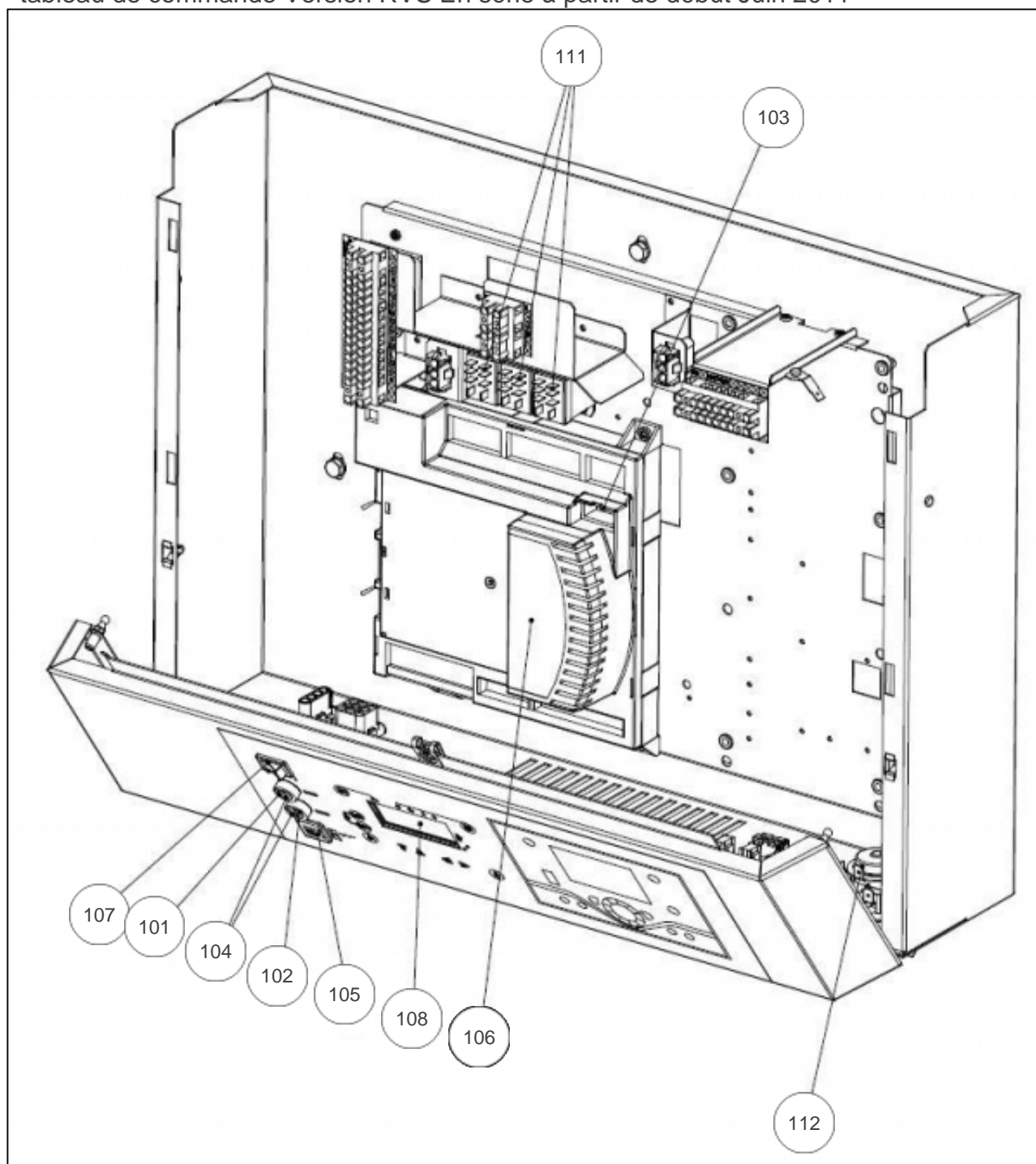
Fileries version RVA En série jusqu'à début Juin 2011



Références

Repère	Libellé	B
	CONNECTEURS PRESSOSTAT GAZ MINI POUR LMU	072263
00	FILERIE TDC + TOLE SUPPORT G145/174 <i>Jusqu'à début Juin 2011 (n° B231114333)</i>	072639
01	CABLE ALIM. VENTILATEUR SERIE G/MC	072246
02	CABLE COMMANDE VENTILATEUR SERIE G/MC	072245
03	CABLE VANNE GAZ SERIE G	072243
04	NAPPE LIAISON COFFRET LMU/AFFICHEUR HMI	062834
05	LIAISON X11 SONDÉS - CONTROLEUR DEBIT	072244
06	TRANSFORMATEUR ISOLEMENT	060432
07	CABLES BLOC ELECTRODES SERIE G	072772
07'	CABLE TRANSFO. ALLUMAGE/TABLEAU DE CDE	060723
08	CONNECTEUR MALE ST18/3 AVEC CAPOT	072816
09	CABLE ALLUMEUR TDC MC	073571

tableau de commande Version RVS En série à partir de début Juin 2011



Références

Repère	Libellé	B
	CONNECTEURS POUR LMU TDC RVS	073698
	SONDE DEPART OU RETOUR QAZ36.522/109	060431
	TRANSFORMATEUR ISOLEMENT	060432
	NAPPE LIAISON COFFRET LMU/AFFICHEUR HMI	062834
	CONNECTEURS PRESSOSTAT GAZ MINI POUR LMU	072263
	CABLES BLOC ELECTRODES SERIE G	072772
	TDC COMPLET (SANS COFFRET) G116 A G174 <i>A partir de début Juin 2011 (n° B231114333)</i>	073603
	CAPOT AVANT SUPERIEUR TDC G116/174 <i>A partir de début Juin 2011 (n° B231114333)</i>	073628
	CAPOT AVANT INFERIEUR TDC G116/174 <i>A partir de début Juin 2011 (n° B231114333)</i>	073631
	FILERIE SIGNAL X11 TDC VERSION RVS <i>A partir de début Juin 2011 (n° B231114333)</i>	073697
	TDC COMPLET + CABLAGE EXTERIEUR G145/174 <i>A partir de début Juin 2011 (n° B231114333)</i>	073577
	FILERIE + PLATINE G116/174 RVS <i>A partir de début Juin 2011 (n° B231114333)</i>	073626
101	FUSIBLE T8A H 5X20 (BOITE DE 10) <i>A partir de début Juin 2011 (n° B231114333)</i>	073574
102	FUSIBLE T2A 5X20 (X10) TRANSFO.ISOLEMENT	060448
103	FUSIBLE F1A 5X20 (X10) COFFRET CONTROLE	060449
104	PORTE FUSIBLE 5X20 A CLIPER TDC RVS <i>A partir de début Juin 2011 (n° B231114333)</i>	073678
105	DISJONCTEUR THERMIQUE 7A <i>A partir de début Juin 2011 (n° B231114333)</i>	073575
106	COFFRET CDE BRULEUR LMU 64 - COND. G145	072407
107	INTERRUPTEUR GENERAL BIPOLAIRE LUM ROUGE	070385
108	INTERFACE/AFFICHEUR HMI-LCD AGU2.311A109	060430
111	RELAIS MOTEUR	060084
112	THERMOSTAT SECURITE COTHERM	071197
113	CABLE ALIM VENT./VANNE/ALLUMEUR G145/465 <i>A partir de début Juin 2011 (n° B231114333)</i>	073616
114	CABLE SIGNAUX PWM/PRESSOSTAT GAZ G+MC <i>A partir de début Juin 2011 (n° B231114333)</i>	073619

Références

Repère	Libellé	B
115	CABLE DE TERRE G145/174 <i>A partir de début Juin 2011 (n° B231114333)</i>	073621
116	CABLE CONTROLEUR DE DEBIT G <i>A partir de début Juin 2011 (n° B231114333)</i>	073625

Références

Repère	Libellé	B
	CONNECTEURS PRESSOSTAT GAZ MINI POUR LMU	072263
	CABLE DE TERRE G145/174	073621
	<i>A partir de début Juin 2011 (n° B231114333)</i>	
00	TDC COMPLET + CABLAGE EXTERIEUR G145/174	073577
	<i>A partir de début Juin 2011 (n° B231114333)</i>	
01	FILERIE + PLATINE G116/174 RVS	073626
	<i>A partir de début Juin 2011 (n° B231114333)</i>	
02	CABLE SIGNAUX PWM/PRESSOSTAT GAZ G+MC	073619
	<i>A partir de début Juin 2011 (n° B231114333)</i>	
03	CABLE ALIM VENT./VANNE/ALLUMEUR G145/465	073616
	<i>A partir de début Juin 2011 (n° B231114333)</i>	
04	TRANSFORMATEUR ISOLEMENT	060432
05	NAPPE LIAISON COFFRET LMU/AFFICHEUR HMI	062834
06	FILERIE SIGNAL X11 TDC VERSION RVS	073697
	<i>A partir de début Juin 2011 (n° B231114333)</i>	
07	FAISCEAU FILERIE SIGNAL AV. CONNECTEURS	073823
	<i>A partir de début Juin 2011 (n° B231114333)</i>	
08	CABLE CONTROLEUR DE DEBIT G	073625
	<i>A partir de début Juin 2011 (n° B231114333)</i>	
10	CABLES BLOC ELECTRODES SERIE G	072772