

---

## Atlantic Solutions Chauffage

### Produits

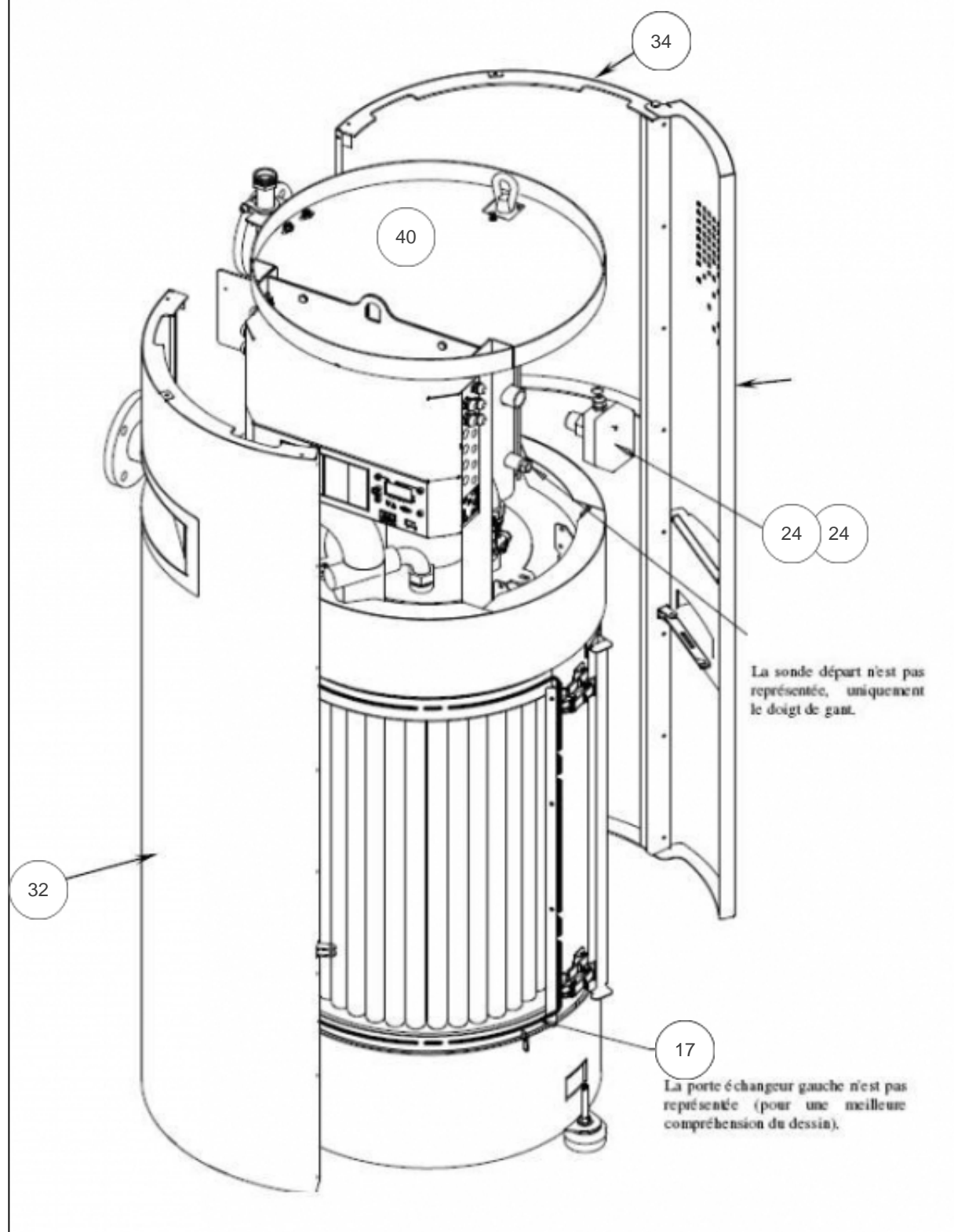
Référence	Nom	Lettre
040904	MODULO CONTROL M 270 20MB 6B	B

### Paramètres

Référence	Puissance(KW)	Lettre
040904	270	B

## Habillage

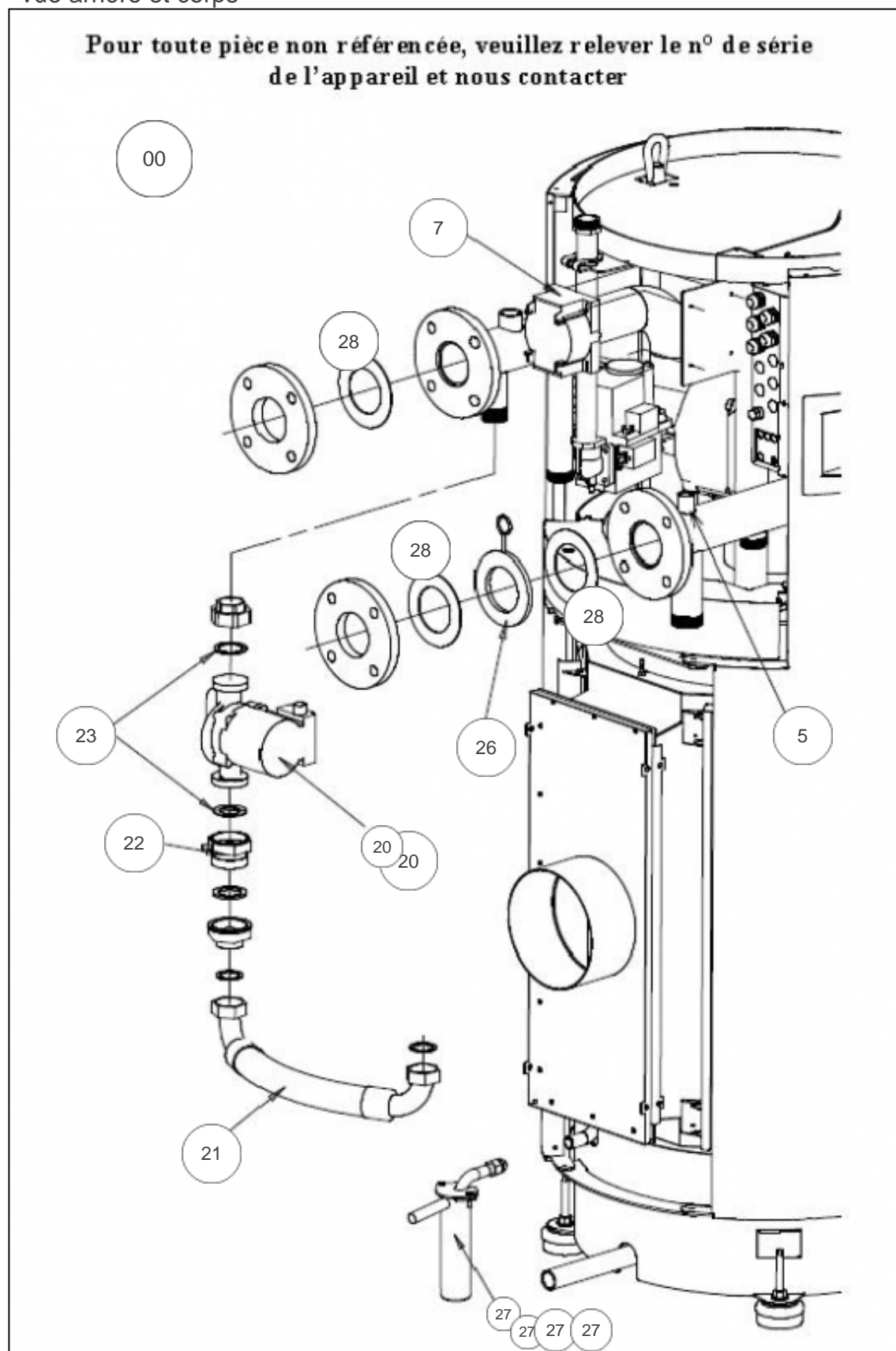
**Pour toute pièce non référencée, veuillez relever le n° de série de l'appareil et nous contacter**



## Références

Repère	Libellé	B
	PIEDS DE MISE A NIVEAU (JEU DE 4)	070590
	TABLEAU COMMANDE SANS COFFRET RVA <i>Jusqu'à début Juin 2011 (n° M231111747)</i>	070933
	HABILLAGE BAE SUP MC 220/270	076369
	ISOLAT BOITE A EAU SUP M220/270	070963
	TDC COMPLET MC SANS CABLAGE EXT. <i>A partir de début Juin 2011 (n° M231111747)</i>	073614
	ISOLATION BOITE A EAU SUP. MC220/270	079172
17	JOINTS PORTES ECHANGEUR MC270	060442
24	CONTROL. DEBIT MC220/270 +ADAPT.V1->V2	070826
24	CONTROL. DEBIT MC220/270 -V2 SEUL <i>M481304424-&gt;</i>	071009
32	PORTE HABILLAGE GAUCHE MC270	062716
34	PORTE HABILLAGE DROITE MC270	062719
40	JAQUETTE SUPERIEURE MC220/270	072663

vue arrière et corps

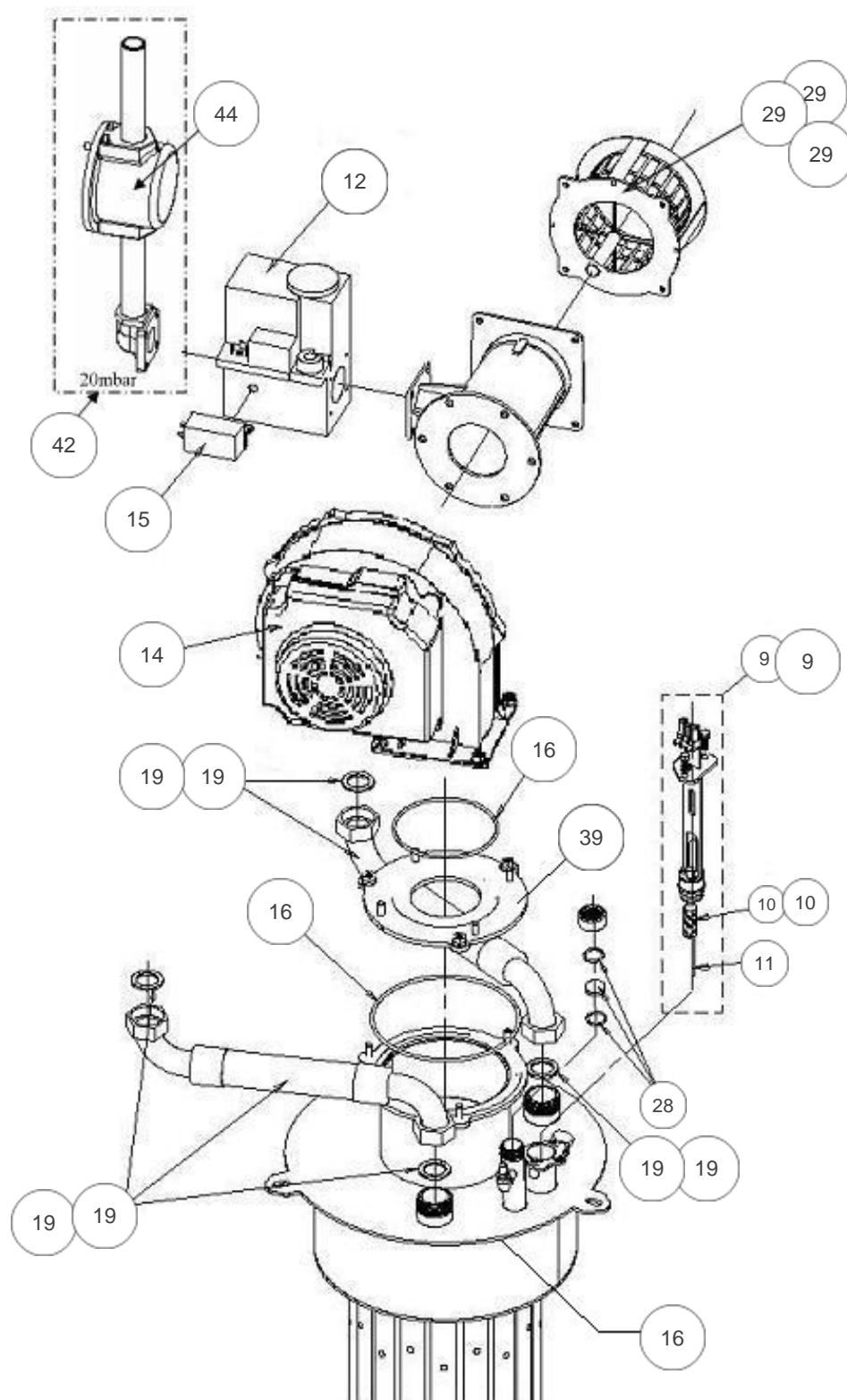


## Références

Repère	Libellé	B
	DOIGT DE GANT TRILOBE LG 100 NICKELE	070270
	COLLIER RACCORD.SORTIE FUMEEES DIA.200	070962
	JOINTS(2) COL. SORTIE FUMEEES MC-M220/270	071630
	JOINT SILICONE ROUGE ADHESIF 20X6	073190
	CONTRE BRIDE COMPLETE MC220/270	073719
	PLATINE BULBES AVEC RESSORT	073744
	ISOLATION TUBES AV. CERCLAGE MC220/270	073753
00	CORPS CHAUDIERE + PORTES MC270	062887
5	SONDE QAZ36.526/109	062864
7	TRANSFORMATEUR ISOLEMENT	060432
20	PPE RECYCL M220/480 - MC220/270	070619
20	PPE ERP RECYCLAGE M220/480-MC220/270	079672
21	FLEXIBLE POMPE RECYCLAGE FC-FC 1"1/2	060443
22	CLAPET ANTI-RETOUR DE POMPE RECYCLAGE	060444
23	JOINTS POMPE RECYCLAGE	060445
26	CLAPET ANTI-RETOUR CHAUDIERE A BATTANT	060378
27	SIPHON EVACUATION CONDENSATS	071838
27	SIPHON EVACUAT CONDENSATS + TUYAU LG600	078571
27	SIPHON EVACUAT CONDENSATS MC -->10/2008	078584
28	JOINT BRIDE 82 X 129 EP.3 DN65	060849

bruleur

**Pour toute pièce non référencée, veuillez relever le n° de série de l'appareil et nous contacter**



## Références

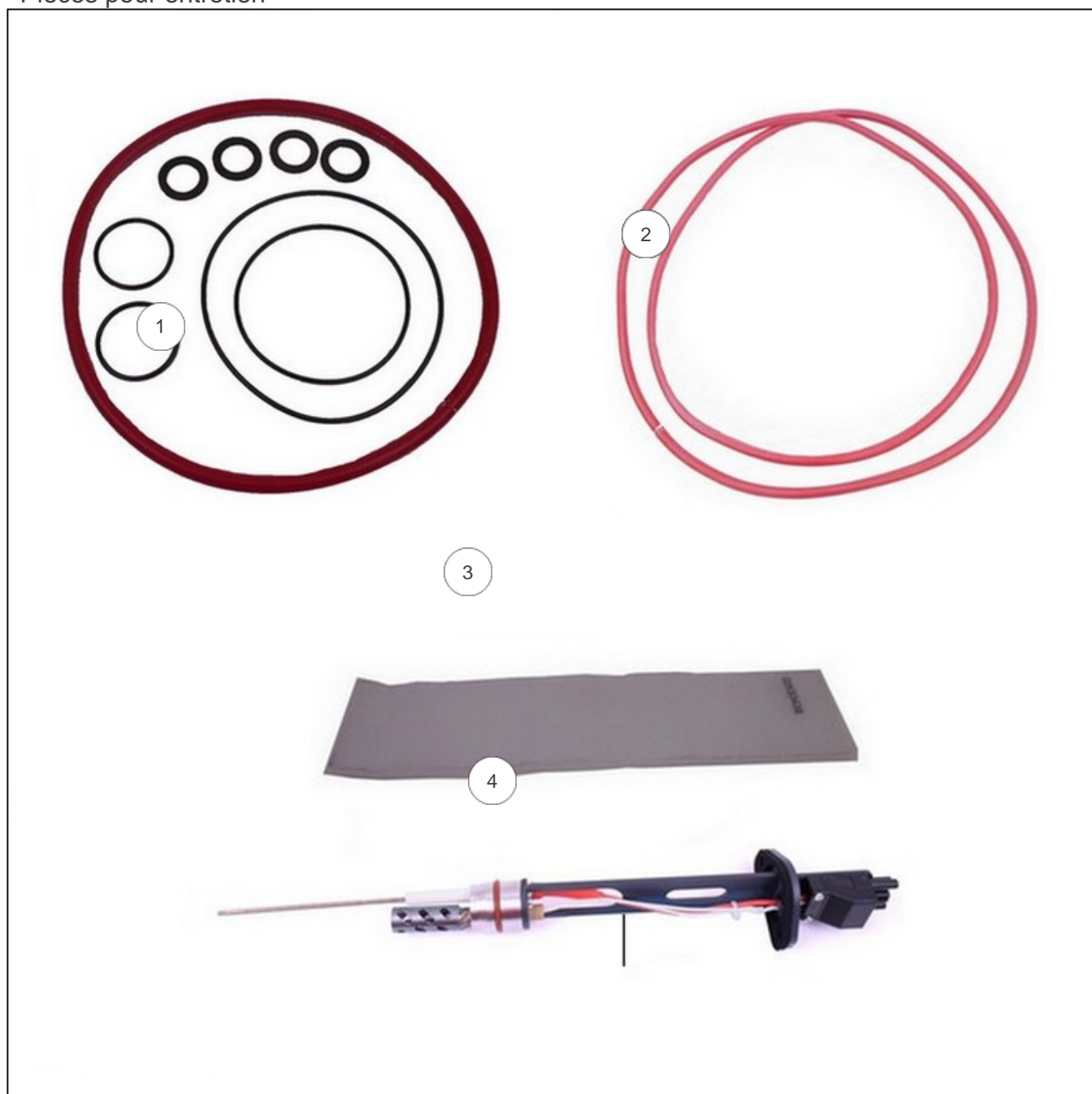
Repère	Libellé	B
	PRISE PRESSION 1/8" DIA. 1 + JOINT	070634
	FILTRE GAZ DUNGS 1" GF 510	070324
	FILTRE GAZ DUNGS 3/4" GF 507	071080
	MELANGEUR MC270	071302
	JOINT TORIQUE VANNE GAZ DIA.52.39 X 3.53	072628
	JOINTS BLOC ELECTRODE MX220/270-MC (X5)	071428
	POTENCE DEMONTAGE BRULEUR MC270	072619
	<i>A partir de février 2009</i>	
	VIS AVEC RESSORTS MC116 A 270 (X10)	073777
	SUPPORT POTENCE M220/M270 AVT M051900653	073911
	<i>A partir de Juillet 2013</i>	
	PALAN POUR DEMONTAGE BRULEUR MC	073909
	POTENCE DEMONTAGE BRUL. M270 ->051900653	076250
	<i>Jusqu'à fin Janvier 2009</i>	
	PALAN ALU POUR DEMONTAGE BRULEUR MC	079358
	BRULEUR PRINCIPAL AVEC RAMPES MC270	070842
	OUTIL DEMONTAGE BRULEUR MC220/450	079359
9	ELECTRODE ALLUMAGE (BLOC COMPLET)	060433
10	ELECTRODE ALLUMAGE MODULO CONTROL	060434
10	ELECTRODE ALLUMAGE MC145/180/220/270/330	079299
11	ELECTRODE IONISATION MC220/270	060435
12	VANNE GAZ VR425 - MC270	060437
14	VENTILATEUR COMPLET EBM G1G170	060438
15	PRESSOSTAT GAZ MINI 0-40 MBARS HONEYWELL	060439
16	JOINTS BRULEUR MC220/270	060440
19	FLEXIBLE BRULEUR 1"1/4 AVEC JOINTS	070363
19	FLEXIBLE BRULEUR 1"1/4 M220/270	070362
	<i>Jusqu'à début 2002</i>	
28	VERRE PYREX DIA.23 EP.5 + 2 JOINTS	060404
29	FILTRE AIR (ELT FILTRANT)	060446
29	FILTRE AIR MULTIPRODUITS (EL. FILTRANT)	073417
29	FILTRE AIR COMPLET MC220/270	073763
38	BRIDE COMPLETE 1" 90° VANNE HONEYWELL	070827
39	BRIDE INTERMEDIAIRE MC270 +JOINT+VIS	071008
42	LIGNE GAZ MODULO 220/270 - 20 MBARS	072778

## Références

Repère	Libellé	B
44	FILTRE GAZ DUNGS 1"1/4 GF0012AA	071217



## Pieces pour entretien



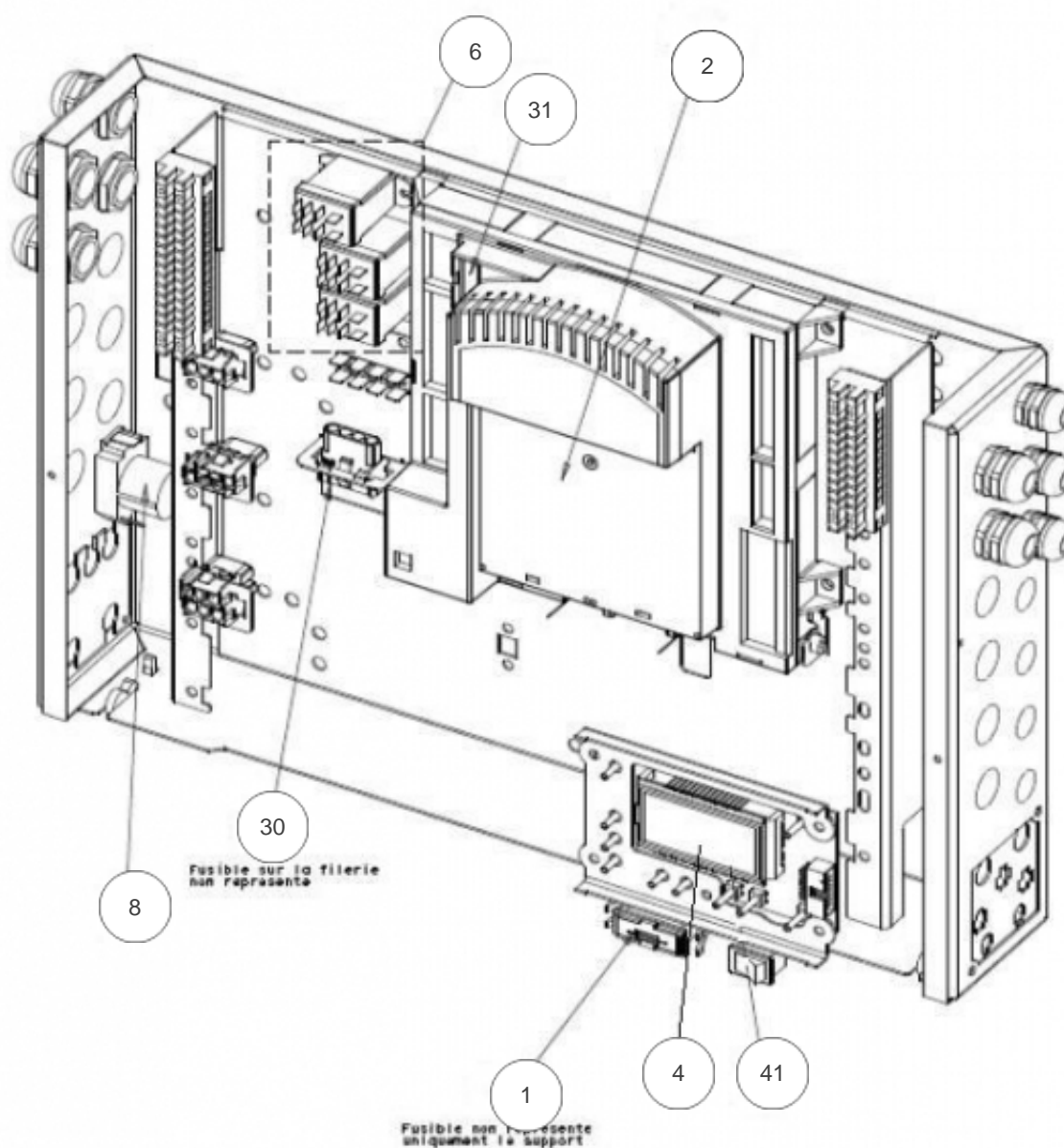
---

## Références

Repère	Libellé	B
	ELECTRODE IONISATION MC220/270	060435
	ELECTRODE ALLUMAGE MC145/180/220/270/330	079299
1	JOINTS BRULEUR MC220/270	060440
2	JOINTS PORTES ECHANGEUR MC270	060442
3	FILTRE AIR MULTIPRODUITS (EL. FILTRANT)	073417
4	ELECTRODE ALLUMAGE (BLOC COMPLET)	079300

070933 Version RVA en série jusqu'à début Juin 2011

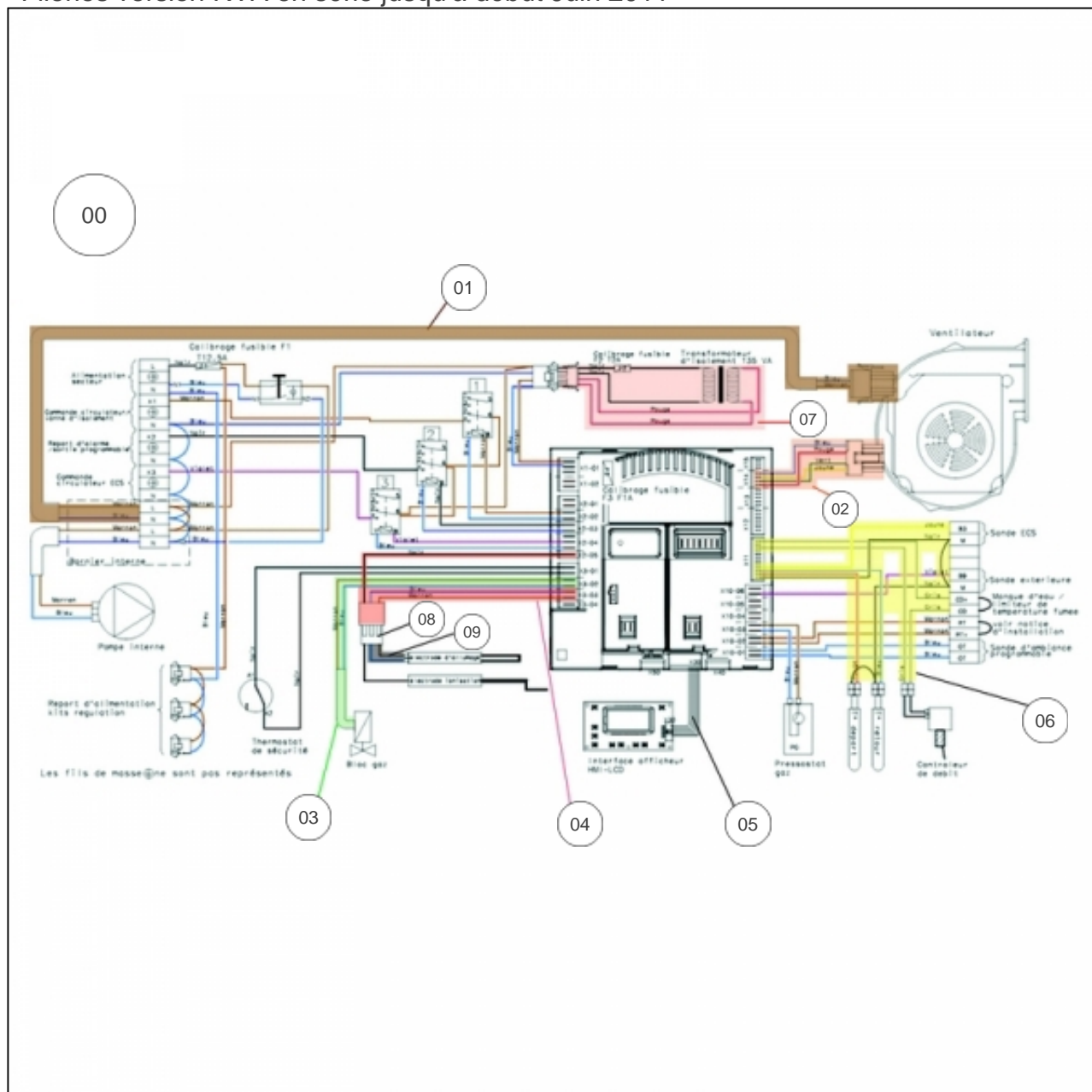
**Pour toute pièce non référencée, veuillez relever le n° de série de l'appareil et nous contacter**



## Références

Repère	Libellé	B
	SONDE DEPART OU RETOUR QAZ36.522/109	060431
	NAPPE LIAISON COFFRET LMU/AFFICHEUR HMI	062834
	ENTRETOISES AFFICHEUR TABLEAU DE CDE MC <i>Jusqu'à début Juin 2011 (n° M231111747)</i>	070915
	FACADE HMI TABLEAU DE COMMANDE MC <i>Jusqu'à début Juin 2011 (n° M231111747)</i>	071436
	FILTRE ANTIPARASITE CEM	071487
	PORTE FUSIBLE ALIMENTATION GENERALE <i>Jusqu'à début Juin 2011 (n° M231111747)</i>	000189
	CONNECTEURS PRESSOSTAT GAZ MINI POUR LMU	072263
	FILERIE TDC + TOLE SUPPORT MC116/390 RVA <i>Jusqu'à début Juin 2011 (n° M231111747)</i>	072636
	FACADE + AFFICHEUR HMI TDC MC <i>Jusqu'à début Juin 2011 (n° M231111747)</i>	071437
	LIAISON X11 SONDAS - CONTROLEUR DEBIT	072244
	CABLE COMMANDE VENTILATEUR SERIE G/MC	072245
	CABLE ALIM. VENTILATEUR SERIE G/MC <i>Jusqu'à début Juin 2011 (n° M231111747)</i>	072246
	CACHE TABLEAU DE COMMANDE MC116-450	072748
	CABLE VANNE GAZ MODULOCONTROL <i>Jusqu'à début Juin 2011 (n° M231111747)</i>	073483
	CABLE ALLUMEUR TDC MC	073571
1	FUSIBLE T12,5A 5X20 (X10) ALIM. GENERALE <i>Jusqu'à début Juin 2011 (n° M231111747)</i>	060427
2	COFFRET DE CONTROLE LMU64 MC270	060429
4	INTERFACE/AFFICHEUR HMI-LCD AGU2.311A109	060430
6	RELAIS MOTEUR	060084
8	THERMOSTAT SECURITE COTHERM	071197
30	FUSIBLE T2A 5X20 (X10) TRANSFO.ISOLEMENT	060448
31	FUSIBLE F1A 5X20 (X10) COFFRET CONTROLE	060449
41	INTERRUPTEUR GENERAL BIPOLAIRE LUM ROUGE	070385

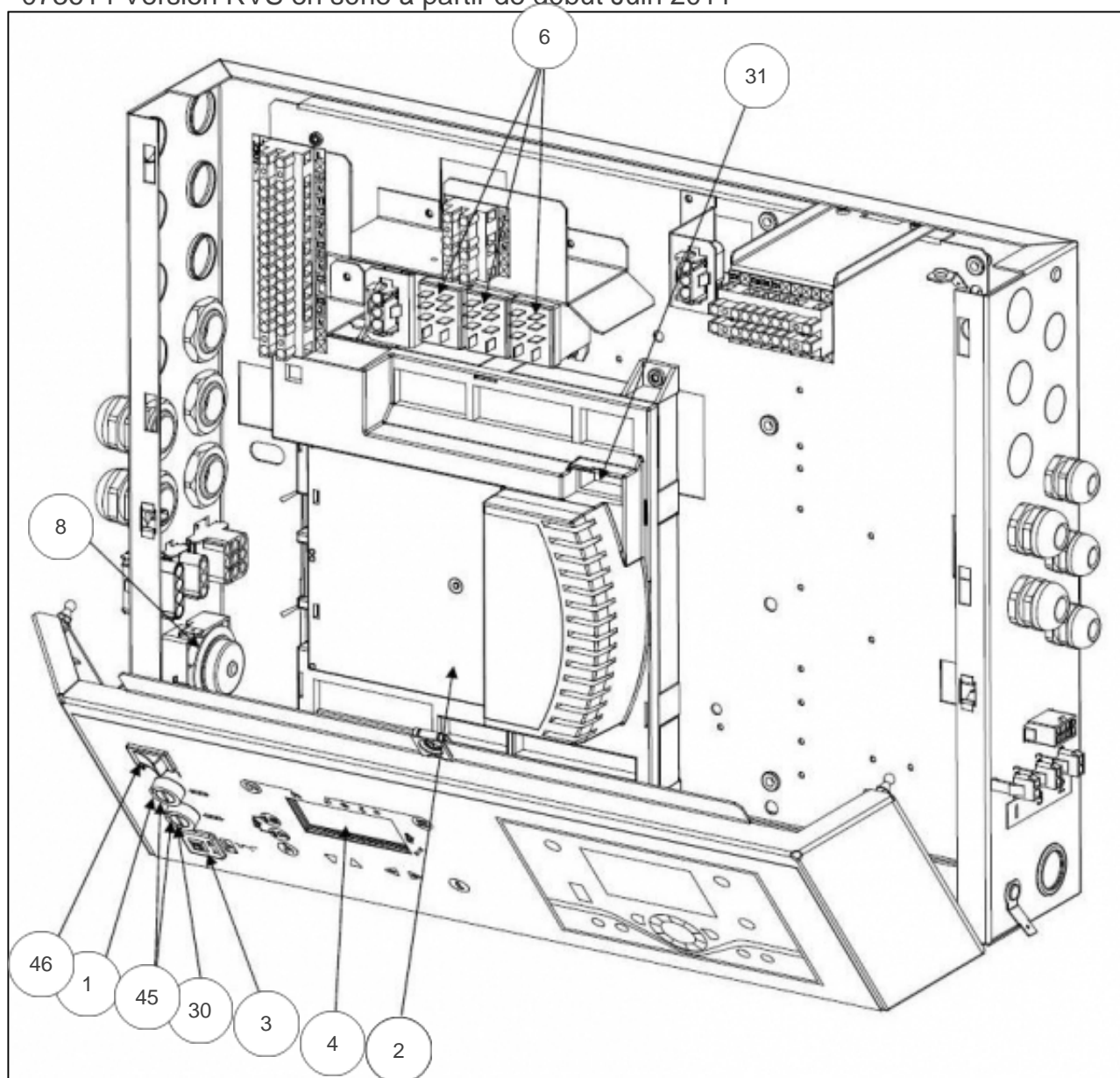
Fileries version RVA en série jusqu'à début Juin 2011



## Références

Repère	Libellé	B
	CONNECTEURS PRESSOSTAT GAZ MINI POUR LMU	072263
00	FILERIE TDC + TOLE SUPPORT MC116/390 RVA <i>Jusqu'à début Juin 2011 (n° M231111747)</i>	072636
01	CABLE ALIM. VENTILATEUR SERIE G/MC <i>Jusqu'à début Juin 2011 (n° M231111747)</i>	072246
02	CABLE COMMANDE VENTILATEUR SERIE G/MC	072245
03	CABLE VANNE GAZ MODULOCONTROL <i>Jusqu'à début Juin 2011 (n° M231111747)</i>	073483
04	CABLE ALLUMEUR TDC MC	073571
05	NAPPE LIAISON COFFRET LMU/AFFICHEUR HMI	062834
06	LIAISON X11 SONDAS - CONTROLEUR DEBIT	072244
07	TRANSFORMATEUR ISOLEMENT	060432
08	CONNECTEUR MALE ST18/3 AVEC CAPOT	072816
09	CABLE TRANSFO. ALLUMAGE/TABLEAU DE CDE	060723

073614 Version RVS en série à partir de début Juin 2011





## Références

Repère	Libellé	B
	SONDE DEPART OU RETOUR QAZ36.522/109	060431
	NAPPE LIAISON COFFRET LMU/AFFICHEUR HMI	062834
	CONNECTEURS PRESSOSTAT GAZ MINI POUR LMU	072263
	CONNECTEURS POUR LMU TDC RVS	073698
	TDC COMPLET MC SANS CABLAGE EXT. <i>A partir de début Juin 2011 (n° M231111747)</i>	073614
	CABLE ALIM VENTIL/VANNE/ALLUMEUR MC <i>A partir de début Juin 2011 (n° M231111747)</i>	073617
	CABLE SIGNAUX PWM/PRESSOSTAT GAZ G+MC <i>A partir de début Juin 2011 (n° M231111747)</i>	073619
	CABLE DE TERRE MC <i>A partir de début Juin 2011 (n° M231111747)</i>	073623
	CABLE ALIMENTATION CIRCULATEUR MC + CDX <i>A partir de début Juin 2011 (n° M231111747)</i>	073624
	CAPOT AVANT SUPERIEUR TDC MC <i>A partir de début Juin 2011 (n° M231111747)</i>	073630
	CAPOT AVANT INFERIEUR TDC MC <i>A partir de début Juin 2011 (n° M231111747)</i>	073633
	FILERIE SIGNAL X11 TDC VERSION RVS <i>A partir de début Juin 2011 (n° 231111747)</i>	073697
	TDC COMPLET + CABLAGE EXT. MC116/270 <i>A partir de début Juin 2011 (n° M231111747)</i>	073596
	FILERIE + PLATINE G232/465 + MC RVS <i>A partir de début Juin 2011 (n° M231111747)</i>	073627
	FAISCEAU FILERIE SIGNAL AV. CONNECTEURS	073823
1	FUSIBLE T8A H 5X20 (BOITE DE 10) <i>A partir de début Juin 2011 (n° M231111747)</i>	073574
2	COFFRET DE CONTROLE LMU64 MC270	060429
3	DISJONCTEUR THERMIQUE 7A <i>A partir de début Juin 2011 (n° M231111747)</i>	073575
4	INTERFACE/AFFICHEUR HMI-LCD AGU2.311A109	060430
6	RELAIS MOTEUR	060084
8	THERMOSTAT SECURITE COTHERM	071197
30	FUSIBLE T2A 5X20 (X10) TRANSFO.ISOLEMENT	060448
31	FUSIBLE F1A 5X20 (X10) COFFRET CONTROLE	060449
45	PORTE FUSIBLE 5X20 A CLIPER TDC RVS <i>A partir de début Juin 2011 (n° M231111747)</i>	073678

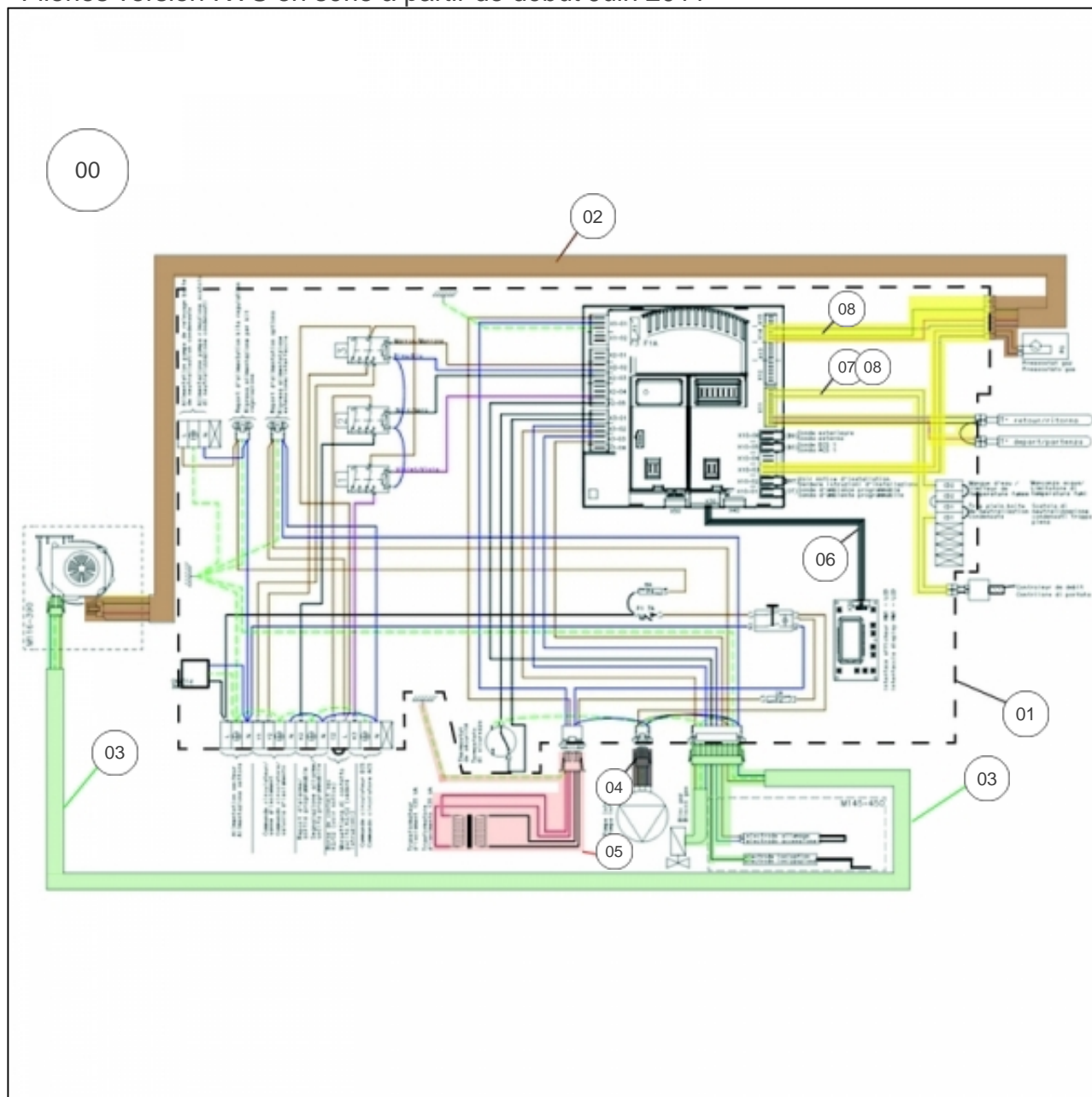


---

## Références

Repère	Libellé	B
46	INTERRUPTEUR GENERAL BIPOLAIRE LUM ROUGE	070385

Fileries version RVS en série à partir de début Juin 2011



## Références

Repère	Libellé	B
	CONNECTEURS PRESSOSTAT GAZ MINI POUR LMU	072263
	CABLE DE TERRE MC	073623
	<i>A partir de début Juin 2011 (n° M231111747)</i>	
00	TDC COMPLET + CABLAGE EXT. MC116/270	073596
	<i>A partir de début Juin 2011 (n° M231111747)</i>	
01	FILERIE + PLATINE G232/465 + MC RVS	073627
	<i>A partir de début Juin 2011 (n° M231111747)</i>	
02	CABLE SIGNAUX PWM/PRESSOSTAT GAZ G+MC	073619
	<i>A partir de début Juin 2011 (n° M231111747)</i>	
03	CABLE ALIM VENTIL/VANNE/ALLUMEUR MC	073617
	<i>A partir de début Juin 2011 (n° M231111747)</i>	
04	CABLE ALIMENTATION CIRCULATEUR MC + CDX	073624
	<i>A partir de début Juin 2011 (n° M231111747)</i>	
05	TRANSFORMATEUR ISOLEMENT	060432
06	NAPPE LIAISON COFFRET LMU/AFFICHEUR HMI	062834
07	FILERIE SIGNAL X11 TDC VERSION RVS	073697
	<i>A partir de début Juin 2011 (n° 231111747)</i>	
08	FAISCEAU FILERIE SIGNAL AV. CONNECTEURS	073823