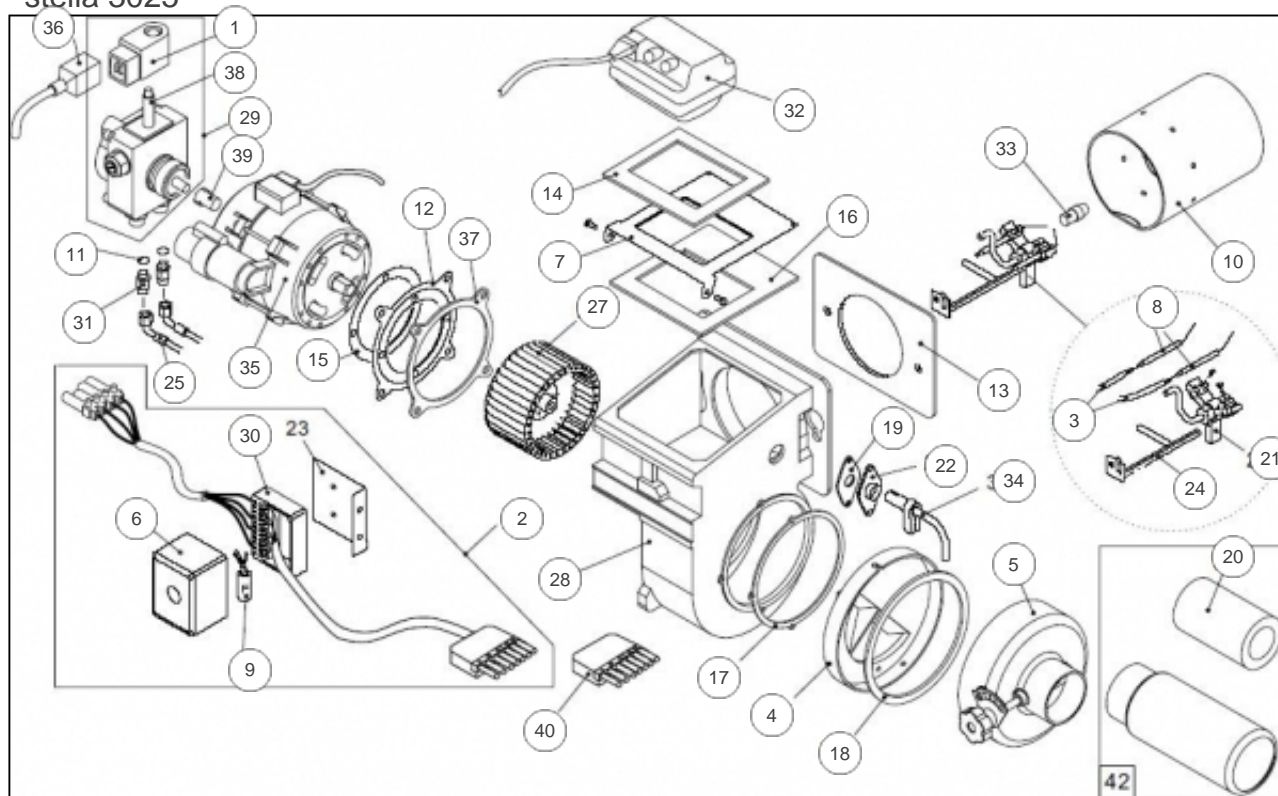


atlantic Pompes à Chaleur et ChaudièresProduits

Référence	Nom	Lettre
105518	stella 3025	

stella 3025

stella 3025



Références

Repère	Libellé	
1	BOBINE ELECTRO V5.04	106106
2	CABLAGE BOITIERLOA24	109199
3	CABLE HT BFE01.303/1	109246
4	CONVOY AIR GR.MP.002	110042
5	REGLAG AIR GR.CA.010	110040
6	COFFRET SECURITE LMO14	110463
7	COUV/B BFC09.005/016	111448
8	ELECTRODE 2080226 NM	124330
9	FILTRE A/PAR S1.32/2	132150
10	GUEUL BFB01.055/002	135236
11	JOINT FLEXIBLE Y3.06	142827
12	SUP MOTBFF03.005/001	174633
13	JOINT BRULEUR9712303	142863
14	JOINT TR BFG01.005/8	142864
16	JOINT COUV BFC09.007	142866
17	JOINT CA BFG01.005/2	142867
18	JOINT RA BFG01.005/9	142868
19	JOINT/C BFG01.005/4	142869
20	MANCH SILENC 9712303	149131
21	PORTE-G GR.CR.009/1	158935
22	SUPP CELLULE A2.08.1	174589
24	SUP IN BFA05.106/101	174650
25	FLEXIBLE S9.52/12	183026
27	TURBINE STELLA 11	183312
28	VOLUTE STELLA 3023	190510
29	POMPE COMPL P1.33/1	195309
30	SOCLE COFFRET A4.02	195909
31	MAMEL BFR01.103/001	149066
32	TRANSF T1.25+E11.08	198623
33	GICL 0,5E 60 Art:199065 <i>Remplacé par 199066 - GICLEUR 0,50GPH 60</i>	199065
34	CELLULE A2.07/1	195409
35	MOTEUR AEG COMPLET	150366
36	CABLE BOBINEE11.02.1	109254
37	JOINT SM BFG01.005/1	142870

Références

Repère		Libellé	
38	VANNE V4.10/4		188156
39	JOINT ACC MP5.04NOIR		142849
40	CONNECT FEM E2.25/1		110766