

---

## Atlantic Solutions Chauffage

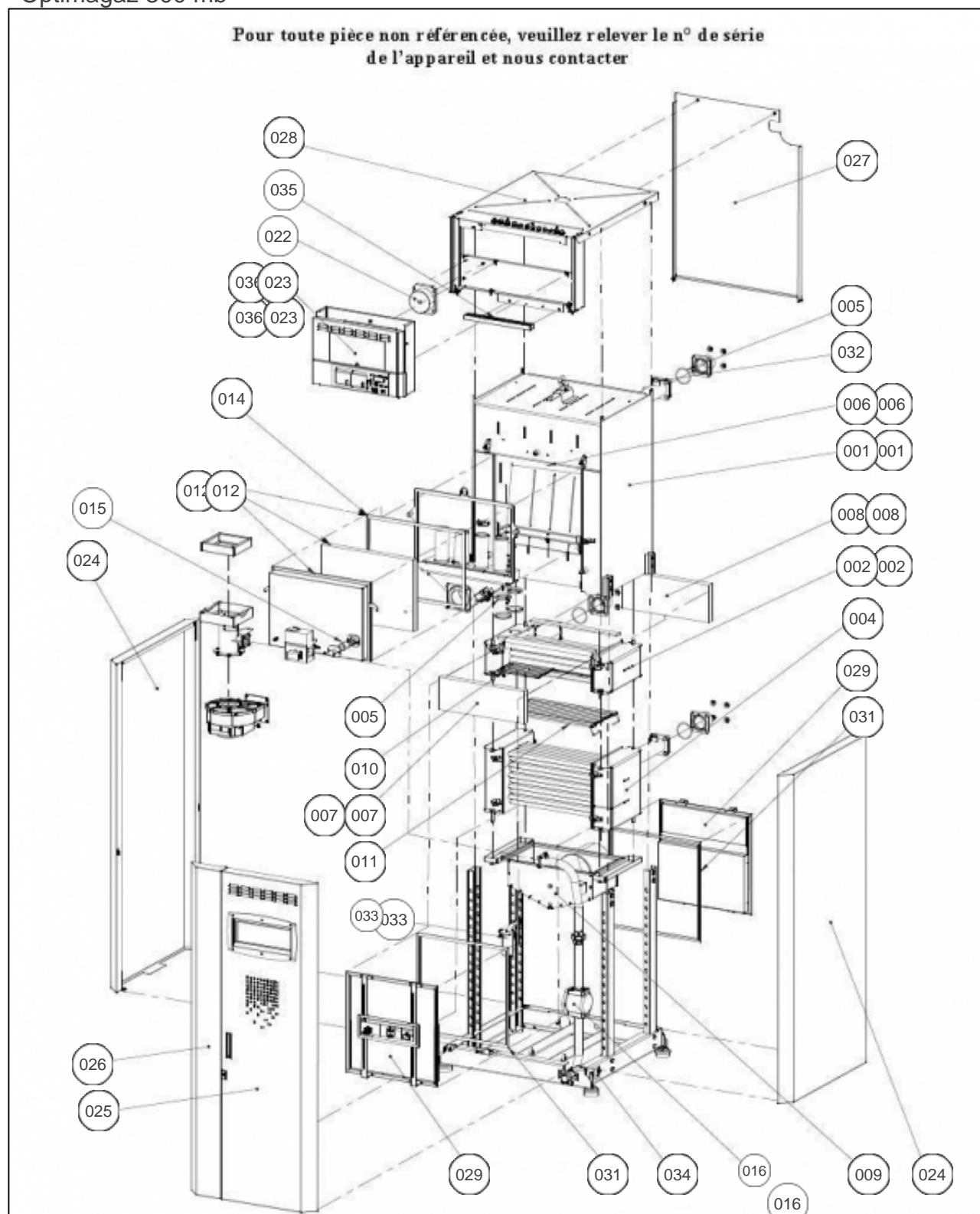
### Produits

Référence	Nom	Lettre
081741	OPTIMAGAZ G 174 300MB 4B FRANCE	C

### Paramètres

Référence	Puissance(KW)	Pression d'alimentation gaz	Lettre
081741	173	300 mb	C

## Optimagaz 300 mb



## Références

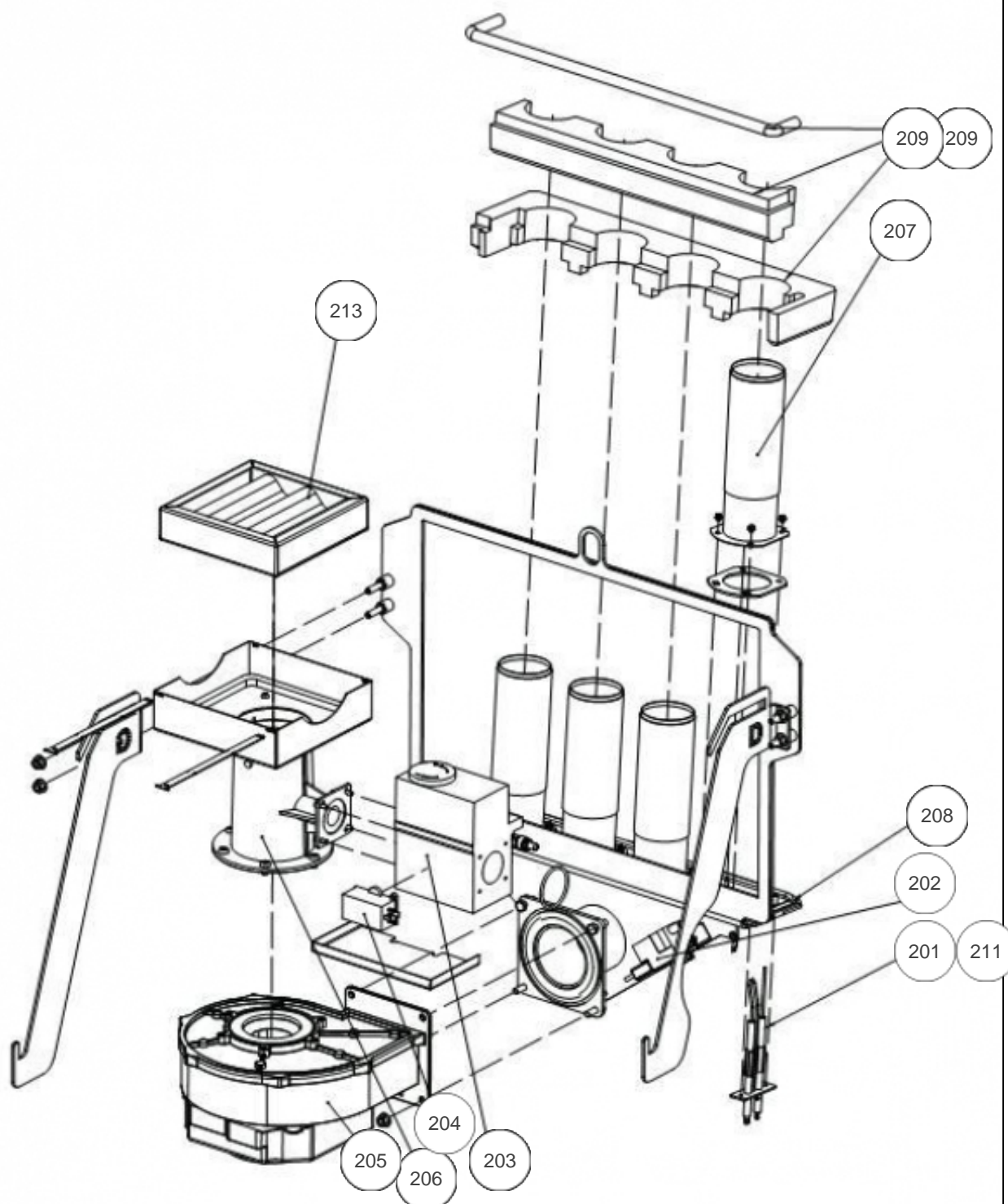
Repère	Libellé	C
	PRISE PRESSION 1/8" DIA. 1 + JOINT	070634
	KIT TRANSFO. G174 DE 20 A 300 MB	072097
	BROSSE DE RAMONAGE	070369
	CLAMES DE FIXATION 145/174 (X2)	073906
	NAPPE PANNEAU ECHANGEUR SERIE E/G	078540
	DOIGT DE GANT TRILOBE LG 100 NICKELE	070270
	COLLIER INOX CAISSON EXTRACTION DIA.200	060047
	JOINT 17X10 COLLIER FUMEEES DIA. 200	070484
	COUSSIN ISOLANT AVANT G174	071822
	COUSSIN ISOLANT ARRIERE OPTI G174	071826
	ISOLATION COMPLETE OPTIMAGAZ G174	071830
	KIT ENTRETIEN BRULEUR G174	071844
	KIT ENTRETIEN ECHANGEUR G174	071848
	JOINT TORIQUE DIA 128 X 3.5	072629
	LOQUET FERMETURE PORTE E/G AVEC CACHE	062099
	VIS CHC M5 X 16/16 ZINGUEES (LES 4)	072958
	JOINT PANNEAU AVANT G174	073538
	VISSERIE PORTE DE VISITE SERIE G	073725
	KIT ENTRETIEN ECHANGEUR G174 V2017	078363
	KIT ENTRETIEN BRULEUR G174 V2017	078355
001	CORPS DE CHAUDIERE G174 COMPLET	071880
001	CORPS CHAUDIERE COMPLET G174 4B V2017	078415
002	ECHANGEUR PRINCIPAL CUIVRE 4B G174 COMPL	071888
002	ECHANGEUR PRINC CUIV COMPL G174 4B V2017	078427
004	FLANCS LATERAUX OPTIMAGAZ E/G174	070335
005	JOINTS ECHANGEUR PRINCIPAL 145/174	060197
006	PANNEAU REFRACTAIRE CORPS INT. E/G174	060149
006	PANNEAU REFRAC. LAME EAU E/G174 V2017	078297
007	PANNEAU REFRACTAIRE PORTE AVANT G174	071892
007	PANNEAU REFRAC. PORTE AV G174 V2017	078300
008	PANNEAU REFRACTAIRE PORTE ARRIERE G174	071785
008	PANNEAU REFRAC. PORTE AR G174 V2017	078303
009	CAISSON FUMEEES INOX G174	071852
010	CHICANES N.3 ECHANGEUR 28 TUBES 174	060034

## Références

Repère	Libellé	C
011	CHICANES N.4 ECHANGEUR 28 TUBES 174	060035
012	PANNEAU CORPS AVANT COMPLET G174	071789
012	PANNEAU CORPS AV COMPLET G174 V2017	078294
014	KIT VISITE BRULEUR G174	071797
015	VERRE PYREX DIA 38 EP. 4.8 + 2 JOINTS	060407
016	FILTRE/DETENDEUR GAZ 300MBAR	072934
022	TRANSFORMATEUR ISOLEMENT	060432
023	TABLEAU COMMANDE G116/174 - SANS COFFRET <i>Jusqu'à début Juin 2011 (n° B231114333)</i>	071758
023	TDC COMPLET (SANS COFFRET) G116 A G174 <i>A partir de début Juin 2011 (n° B231114333)</i>	073603
024	JAQUETTE LAT. D. OU G. SERIE E/G 69/174	071803
025	PORTE AVANT OPTI. G174	071805
027	JAQUETTE ARRIERE SERIE E/G 174	060288
028	JAQUETTE SUPERIEURE G174	071810
029	PORTE DE VISITE AV/AR OPTIMAGAZ G174	071814
031	JOINTS PORTES DE VISITE AV. + AR. E/G174 <i>Triennial maintenance</i>	070539
032	CONTROLEUR DE DEBIT E/G 174	060108
033	SIPHON EVACUATION CONDENSATS	071838
033	SIPHON EVACUAT CONDENSATS + TUYAU LG600	078571
034	SOCLE SERIE G174	071839
035	GOULOTTE DE CABLAGE SERIE G	071843
036	CAPOT TDC G116-174 <i>Jusqu'à début Juin 2011 (n° B231114333)</i>	073486
036	CAPOT AVANT SUPERIEUR TDC G116/174 <i>A partir de début Juin 2011 (n° B231114333)</i>	073628

bruleur

**Pour toute pièce non référencée, veuillez relever le n° de série de l'appareil et nous contacter**



## Références

Repère	Libellé	C
	PRISE PRESSION 1/8" DIA. 1 + JOINT	070634
	JOINT (X1) RAMPE BRULEUR SERIE G	078587
	KIT VISITE BRULEUR G174	071797
	KIT ENTRETIEN BRULEUR G174	071844
	BRULEUR COMPLET G174	071952
	FILTRE A AIR COMPLET G174	072179
	JOINT TORIQUE VANNE GAZ DIA.52.39 X 3.53	072628
	JOINT TORIQUE DIA 128 X 3.5	072629
	CAISSON BRULEUR G174	073832
	PATE ANTI-ADHERANTE (SERINGUE 20ML)	076370
	CAISSON BRULEUR G174 V2017	078345
	KIT ENTRETIEN BRULEUR G174 V2017	078355
	BRULEUR COMPLET G174 V2017	078565
201	ELECTRODES ALL. + ION. SERIE G (LE BLOC)	071760
202	TRANSFO D'ALLUMAGE ZAG1	072131
203	VANNE GAZ VR415 - G145/174	072937
204	PRESSOSTAT GAZ MINI 0-40 MBARS HONEYWELL	060439
205	VENTILATEUR COMPLET EBM G1G170	060438
206	MELANGEUR VENTURI G174 - MC180	071856
207	RAMPE BRULEUR G116 ET G174 A 348	071763
208	JOINT CAISSON BRULEUR G174	071764
209	BLOCS REFRACTAIRES RAMPES BRULEUR G174	072522
209	BLOCS REFRAC. RAMPES BR. G174 V2017	078306
211	BLOC ELECTRODES SEUL + JOINT G/CDX	079174
213	FILTRE A AIR G145/174 (ELEMENT FILTRANT)	071778

## Pièces pour entretien



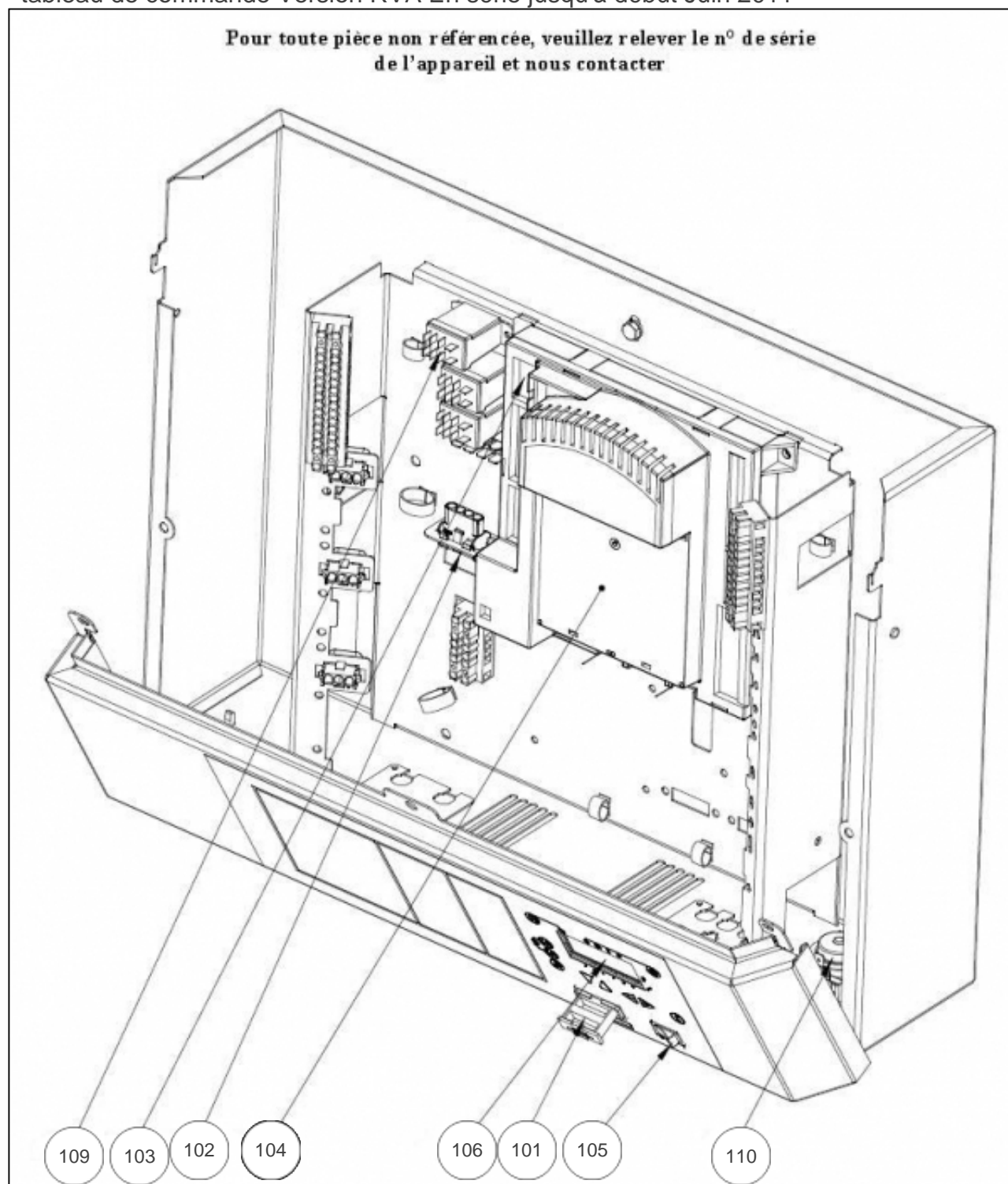


## Références

Repère	Libellé	C
1	FILTRE A AIR G145/174 (ELEMENT FILTRANT)	071778
2	KIT VISITE BRULEUR G174	071797
3	JOINTS PORTES DE VISITE AV. + AR. E/G174 <i>Triennial maintenance</i>	070539
4	ELECTRODES ALL. + ION. SERIE G (LE BLOC)	071760
4	BLOC ELECTRODES SEUL + JOINT G/CDX	079174



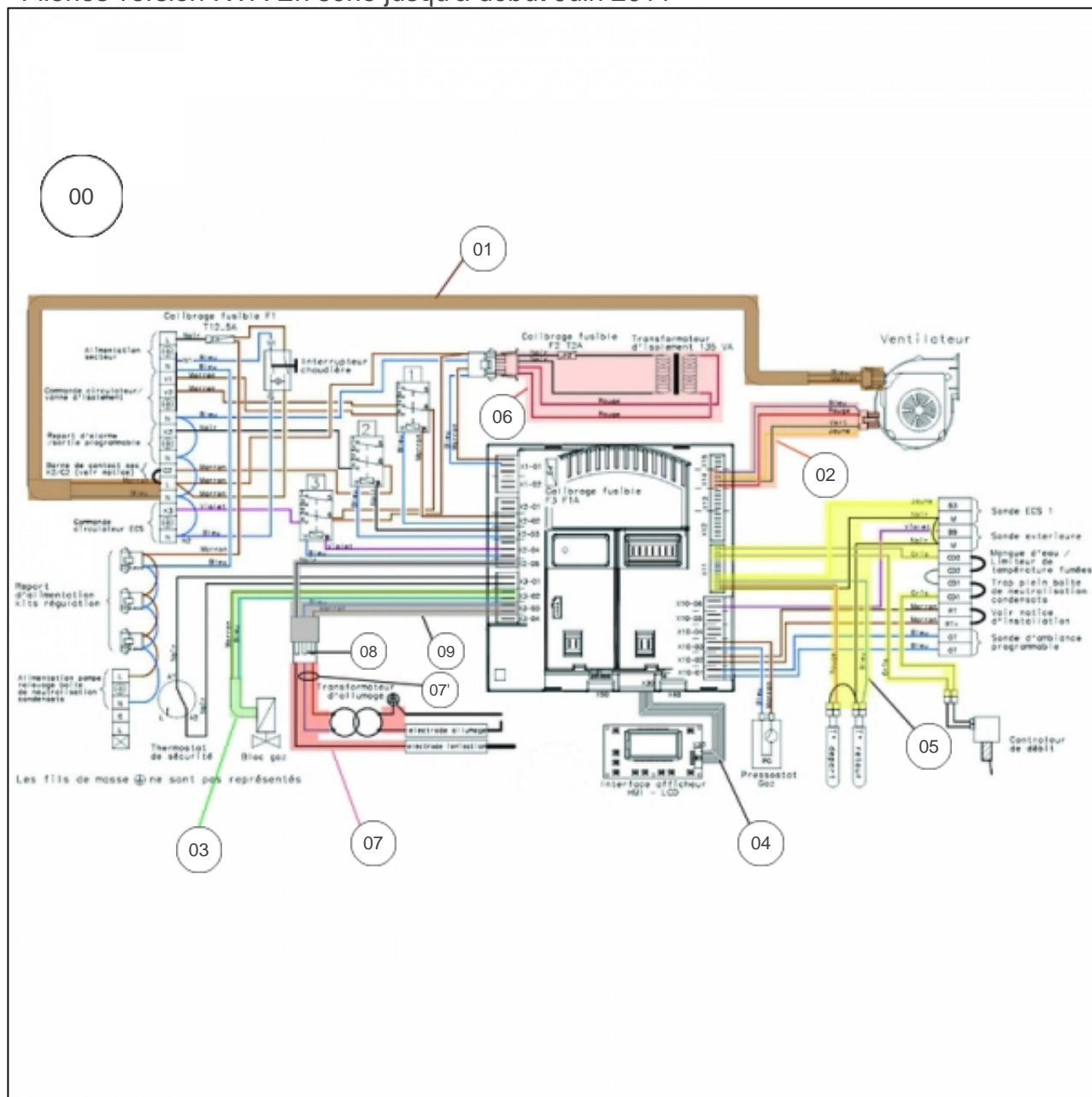
tableau de commande Version RVA En série jusqu'à début Juin 2011



## Références

Repère	Libellé	C
	CONNECTEURS PRESSOSTAT GAZ MINI POUR LMU	072263
	SONDE DEPART OU RETOUR QAZ36.522/109	060431
	TRANSFORMATEUR ISOLEMENT	060432
	NAPPE LIAISON COFFRET LMU/AFFICHEUR HMI	062834
	FACADE HMI TABLEAU DE COMMANDE MC	071436
	TABLEAU COMMANDE G116/174 - SANS COFFRET	071758
	<i>Jusqu'à début Juin 2011 (n° B231114333)</i>	
	FILERIE TDC + TOLE SUPPORT G145/174	072639
	<i>Jusqu'à début Juin 2011 (n° B231114333)</i>	
	LIAISON X11 SONDAS - CONTROLEUR DEBIT	072244
	CABLES BLOC ELECTRODES SERIE G	072772
101	FUSIBLE T12,5A 5X20 (X10) ALIM. GENERALE	060427
102	FUSIBLE T2A 5X20 (X10) TRANSFO.ISOLEMENT	060448
103	FUSIBLE F1A 5X20 (X10) COFFRET CONTROLE	060449
104	COFFRET CDE BRULEUR LMU 64 - OPTI G174	071754
105	INTERRUPTEUR GENERAL BIPOLAIRE LUM ROUGE	070385
106	INTERFACE/AFFICHEUR HMI-LCD AGU2.311A109	060430
109	RELAIS MOTEUR	060084
110	THERMOSTAT SECURITE COTHERM	071197

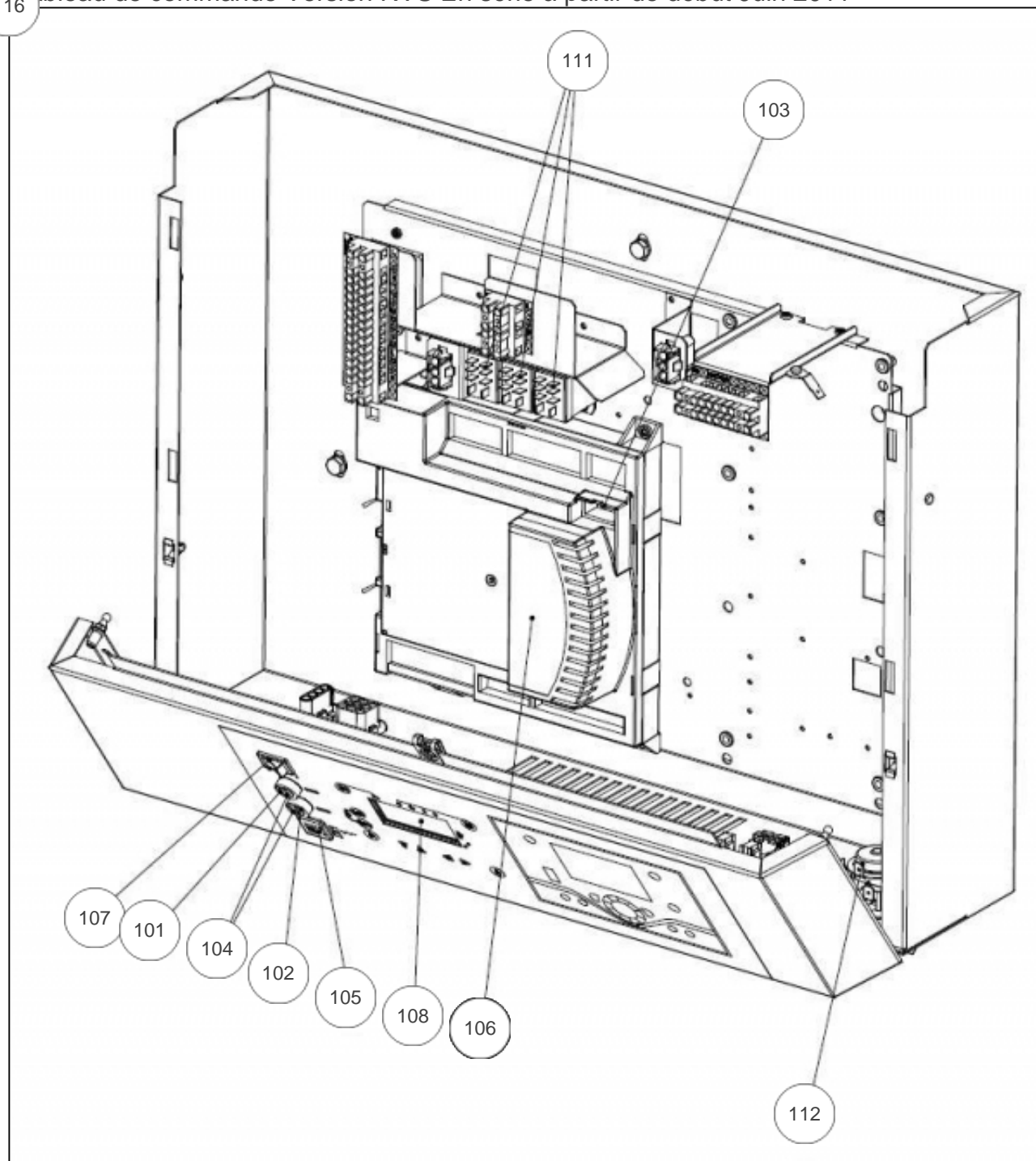
Fileries version RVA En série jusqu'à début Juin 2011



## Références

Repère	Libellé	C
	CONNECTEURS PRESSOSTAT GAZ MINI POUR LMU	072263
00	FILERIE TDC + TOLE SUPPORT G145/174 <i>Jusqu'à début Juin 2011 (n° B231114333)</i>	072639
01	CABLE ALIM. VENTILATEUR SERIE G/MC	072246
02	CABLE COMMANDE VENTILATEUR SERIE G/MC	072245
03	CABLE VANNE GAZ SERIE G	072243
04	NAPPE LIAISON COFFRET LMU/AFFICHEUR HMI	062834
05	LIAISON X11 SONDAS - CONTROLEUR DEBIT	072244
06	TRANSFORMATEUR ISOLEMENT	060432
07	CABLES BLOC ELECTRODES SERIE G	072772
07'	CABLE TRANSFO. ALLUMAGE/TABLEAU DE CDE	060723
08	CONNECTEUR MALE ST18/3 AVEC CAPOT	072816
09	CABLE ALLUMEUR TDC MC	073571

116 Tableau de commande Version RVS En série à partir de début Juin 2011



## Références

Repère	Libellé	C
	CONNECTEURS POUR LMU TDC RVS	073698
	CONNECTEURS PRESSOSTAT GAZ MINI POUR LMU	072263
	SONDE DEPART OU RETOUR QAZ36.522/109	060431
	TRANSFORMATEUR ISOLEMENT	060432
	NAPPE LIAISON COFFRET LMU/AFFICHEUR HMI	062834
	CABLES BLOC ELECTRODES SERIE G	072772
	TDC COMPLET (SANS COFFRET) G116 A G174 <i>A partir de début Juin 2011 (n° B231114333)</i>	073603
	CAPOT AVANT SUPERIEUR TDC G116/174 <i>A partir de début Juin 2011 (n° B231114333)</i>	073628
	CAPOT AVANT INFERIEUR TDC G116/174 <i>A partir de début Juin 2011 (n° B231114333)</i>	073631
	FILERIE SIGNAL X11 TDC VERSION RVS <i>A partir de début Juin 2011 (n° B231114333)</i>	073697
	TDC COMPLET + CABLAGE EXTERIEUR G145/174 <i>A partir de début Juin 2011 (n° B231114333)</i>	073577
	FILERIE + PLATINE G116/174 RVS <i>A partir de début Juin 2011 (n° B231114333)</i>	073626
101	FUSIBLE T8A H 5X20 (BOITE DE 10) <i>A partir de début Juin 2011 (n° B231114333)</i>	073574
102	FUSIBLE T2A 5X20 (X10) TRANSFO.ISOLEMENT	060448
103	FUSIBLE F1A 5X20 (X10) COFFRET CONTROLE	060449
104	PORTE FUSIBLE 5X20 A CLIPER TDC RVS <i>A partir de début Juin 2011 (n° B231114333)</i>	073678
105	DISJONCTEUR THERMIQUE 7A <i>A partir de début Juin 2011 (n° B231114333)</i>	073575
106	COFFRET CDE BRULEUR LMU 64 - OPTI G174	071754
107	INTERRUPTEUR GENERAL BIPOLAIRE LUM ROUGE	070385
108	INTERFACE/AFFICHEUR HMI-LCD AGU2.311A109	060430
111	RELAIS MOTEUR	060084
112	THERMOSTAT SECURITE COTHERM	071197
113	CABLE ALIM VENT./VANNE/ALLUMEUR G145/465 <i>A partir de début Juin 2011 (n° B231114333)</i>	073616
114	CABLE SIGNAUX PWM/PRESSOSTAT GAZ G+MC <i>A partir de début Juin 2011 (n° B231114333)</i>	073619

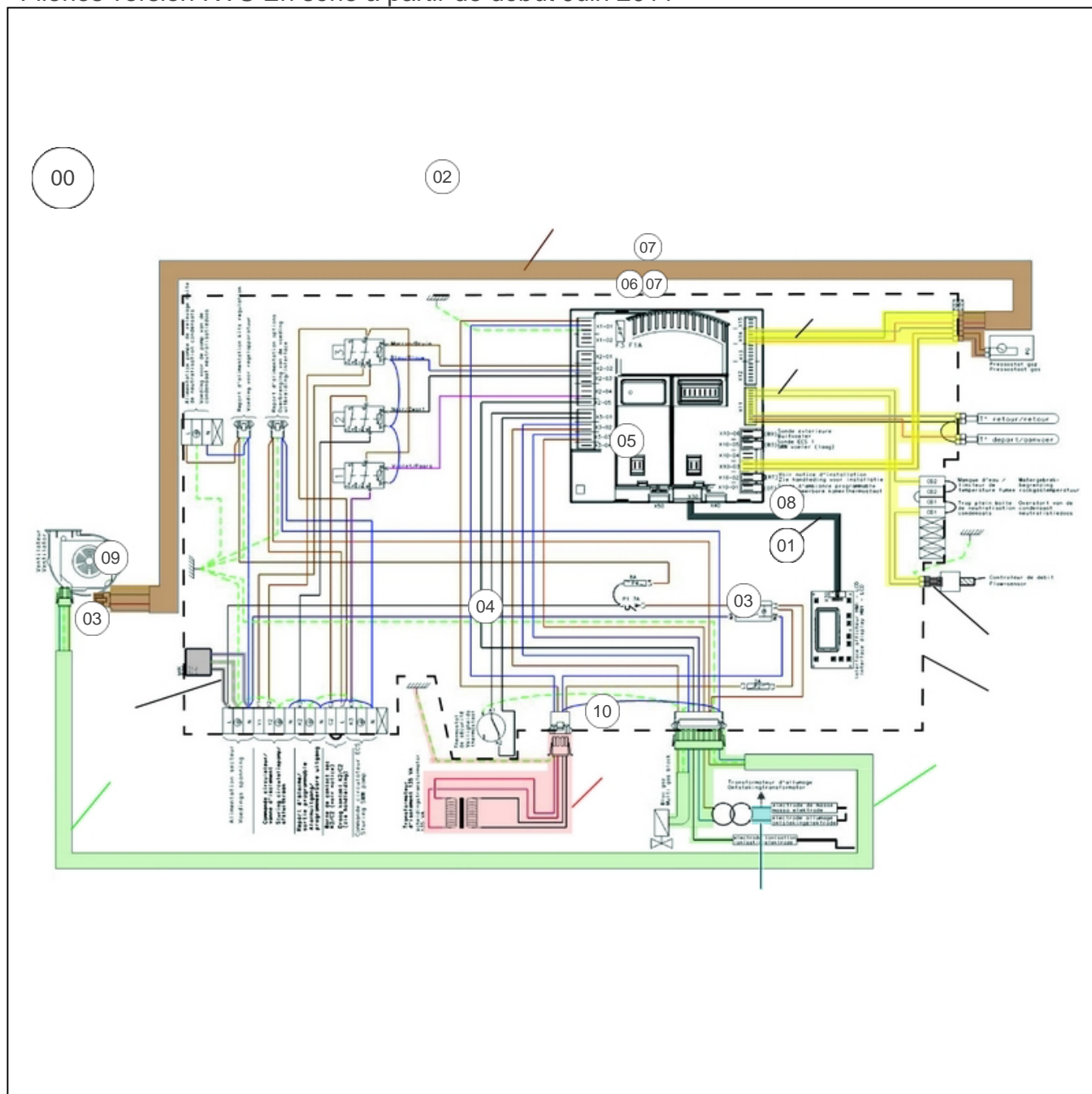
---

## Références

Repère	Libellé	C
115	CABLE DE TERRE G145/174 <i>A partir de début Juin 2011 (n° B231114333)</i>	073621
116	CABLE CONTROLEUR DE DEBIT G <i>A partir de début Juin 2011 (n° B231114333)</i>	073625



Fileries version RVS En série à partir de début Juin 2011



## Références

Repère	Libellé	C
	CONNECTEURS PRESSOSTAT GAZ MINI POUR LMU	072263
	CABLE DE TERRE G145/174	073621
	<i>A partir de début Juin 2011 (n° B231114333)</i>	
00	TDC COMPLET + CABLAGE EXTERIEUR G145/174	073577
	<i>A partir de début Juin 2011 (n° B231114333)</i>	
01	FILERIE + PLATINE G116/174 RVS	073626
	<i>A partir de début Juin 2011 (n° B231114333)</i>	
02	CABLE SIGNAUX PWM/PRESSOSTAT GAZ G+MC	073619
	<i>A partir de début Juin 2011 (n° B231114333)</i>	
03	CABLE ALIM VENT./VANNE/ALLUMEUR G145/465	073616
	<i>A partir de début Juin 2011 (n° B231114333)</i>	
04	TRANSFORMATEUR ISOLEMENT	060432
05	NAPPE LIAISON COFFRET LMU/AFFICHEUR HMI	062834
06	FILERIE SIGNAL X11 TDC VERSION RVS	073697
	<i>A partir de début Juin 2011 (n° B231114333)</i>	
07	FAISCEAU FILERIE SIGNAL AV. CONNECTEURS	073823
	<i>A partir de début Juin 2011 (n° B231114333)</i>	
08	CABLE CONTROLEUR DE DEBIT G	073625
	<i>A partir de début Juin 2011 (n° B231114333)</i>	
09	FILTRE ANTIPARASITE CEM	071487
10	CABLES BLOC ELECTRODES SERIE G	072772