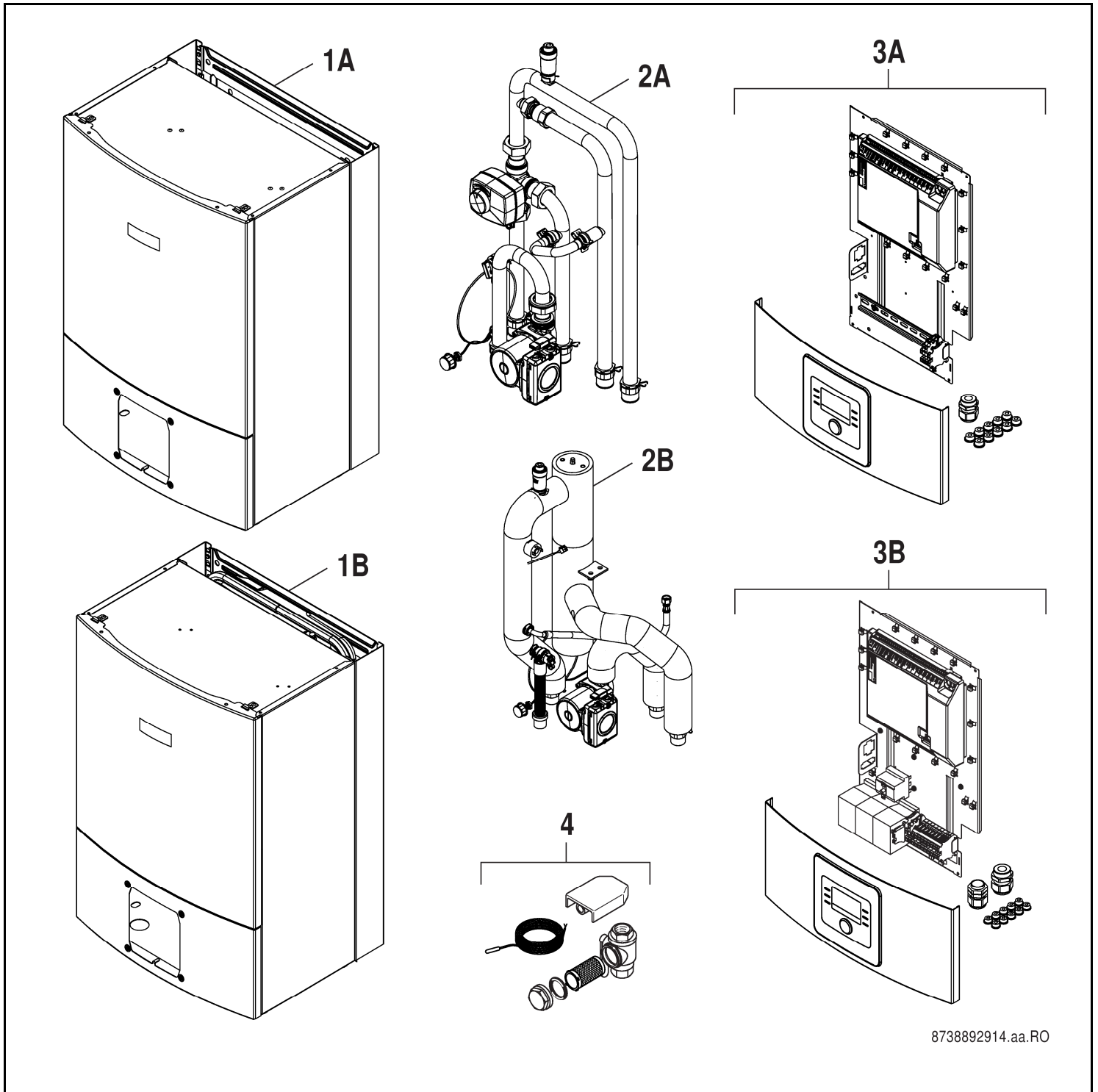


C-KHB&KHE 5-7



8738892914.aa.RO

[de] Wichtige Hinweise zur Installation/Montage

Die Installation/Montage muss durch eine für die Arbeiten zugelassene Fachkraft unter Beachtung der geltenden Vorschriften erfolgen.

[en] Important notes on installation/assembly

The installation/assembly must be carried out by a professional who is authorised to do the work, and with due regard to the relevant regulations.

[fr] Instructions importantes pour l'installation/le montage

L'installation/le montage doit être effectué(e) par un spécialiste qualifié pour les opérations concernées et dans le respect des prescriptions applicables.

[bg] Важни указания във връзка с инсталацията/монтажа

Инсталацията/монтажът трябва да се извършва от лицензиран за работите специалист в съответствие с приложимите разпоредби.

[cs] Důležité pokyny k instalaci/montáži

Instalaci/montáž musí při dodržení platných předpisů provést odborný pracovník s příslušným oprávněním pro tyto práce.

[da] Vigtige anvisninger til installationen/monteringen

Installationen/monteringen skal foretages af en godkendt installatør under overholdelse af de gældende forskrifter.

[el] Σημαντικές υποδείξεις για την εγκατάσταση/συναρμολόγηση

Η εγκατάσταση/συναρμολόγηση πρέπει να πραγματοποιείται από εξουσιοδοτημένο για τις εργασίες αυτές τεχνικό προσωπικό, το οποίο θα πρέπει να φροντίζει ώστε να τηρούνται οι ισχύουσες διατάξεις.

[es] Indicaciones importantes para instalación/montaje

La instalación/el montaje lo debe realizar personal especializado autorizado para los trabajos, respetando las prescripciones vigentes.

[et] Olulised juhised paigaldamiseks/montaažiks

Paigaldamist/montaaži tohib läbi viia selleks volitusi omav spetsialist, arvestades kehtivaid nõudeid.

[fi] Belangrijke aanwijzingen betreffende de installatie/montage

De installatie/montage moet worden uitgevoerd door een voor de werkzaamheden geautoriseerde installateur. Hij moet rekening houden met de geldende voorschriften.

[fi] Tärkeitä asennus- ja kokoonpano-ohjeita

Näihin töihin hyväksytyin ammattiasentajan pitää suorittaa asennus- ja kokoonpanotyöt voimassa olevien määräysten mukaisesti.

[hu] Fontos tudnivalók az installáláshoz/szereléshez

Az installálást/szerelést egy, a munkákra felhatalmazott szakembernek kell végeznie, az érvényes előírások figyelembevételével.

[it] Avvertenze importanti per l'installazione/il montaggio

L'installazione/il montaggio deve aver luogo ad opera di una ditta specializzata ed autorizzata in osservanza delle disposizioni vigenti.

[he] מניפולציות/מонтаזים חשובות על מנת להתקין/להתקין

התקנת/התקנת מכשירי חשמל חייבים להיות בביצועם של אנשי מקצוע מוסמכים, תוך שמירה על כללי הבטיחות וההגנה הנדרשים.

[lt] Svarbios instaliavimo ir (arba) montavimo nuorodos

Instaliuoti ir montuoti, laikantis galiojančių taisyklių, leidžiama kvalifikuotiems specialistams, kurie buvo įgalioti šioms darbams atlikti.

[lv] Svarīgi norādījumi par iekārtas uzstādīšanu / montāžu

Iekārtas uzstādīšanu/montāžu ir jāveic specializētam sertificētam speciālistam, ievērojot spēkā esošos noteikumus.

[nl] Belangrijke aanwijzingen betreffende de installatie/montage

De installatie/montage moet worden uitgevoerd door een voor de werkzaamheden geautoriseerde installateur rekening houdend met de geldende voorschriften.

[no] Viktig informasjon om installasjon/montering

Installasjonen/monteringen skal gjennomføres av autoriserte installatører, og gjeldende forskrifter skal følges.

[pl] Ważne wskazówki dotyczące instalacji/montażu

Instalacja /montaż muszą być wykonane przez uprawnionego do tego rodzaju prac specjalistę przy zachowaniu obowiązujących przepisów.

[pt] Indicações importantes relativas à instalação/montagem

A instalação/montagem deve ser efetuada por um técnico especializado com qualificações para estes trabalhos, tendo em atenção os regulamentos em vigor.

[ro] Indicații importante privind instalarea/montajul

Instalarea/montajul trebuie realizate de către un specialist autorizat pentru lucrările respective, respectându-se prescripțiile valabile.

[ru] Важные указания по подключению/монтажу

Подключение/монтаж должны выполнять специалисты, имеющие допуск к выполнению таких работ, при соблюдении действующих норм и правил.

[sk] Dôležité pokyny týkajúce sa inštalácie/montáže

Inštaláciu/montáž musí realizovať odborník s oprávnením na výkon týchto prác, pričom musí dodržiavať platné predpisy.

[sl] Pomembni napotki za nameštitev/montažo

Nameštitev/montažo mora izvesti strokovnjak, pristojen za tovrstna dela, ob upošte vanju veljavnih predpisov.

[sr] Važna uputstva za ugradnju i montažu

Ugradnju i montažu moraju da obave samo stručna lica ovlašćena za izvođenje takvih radova koja će poštovati važeće propise.

[sv] Viktiga anvisningar för installation/montering

Installationen/monteringen måste utföras av en behörig och fackkunnig person enligt gällande föreskrifter.

[tr] Kurulum/Montaj ile ilgili önemli uyarılar

Kurulum/Montaj çalışmaları sadece yetkili bayiler tarafından aşağıda belirtilen talimatlar dikkate alınarak yapılmalıdır.

[uk] Важливі вказівки щодо установки/монтажу

Установку/монтаж мають здійснювати фахівці, що мають дозвіл на проведення цих робіт, із дотримання чинних приписів.

[zh] 安装方面的重要提示

必须由受到许可承担该项工作的专业人员遵照相关法规进行安装。

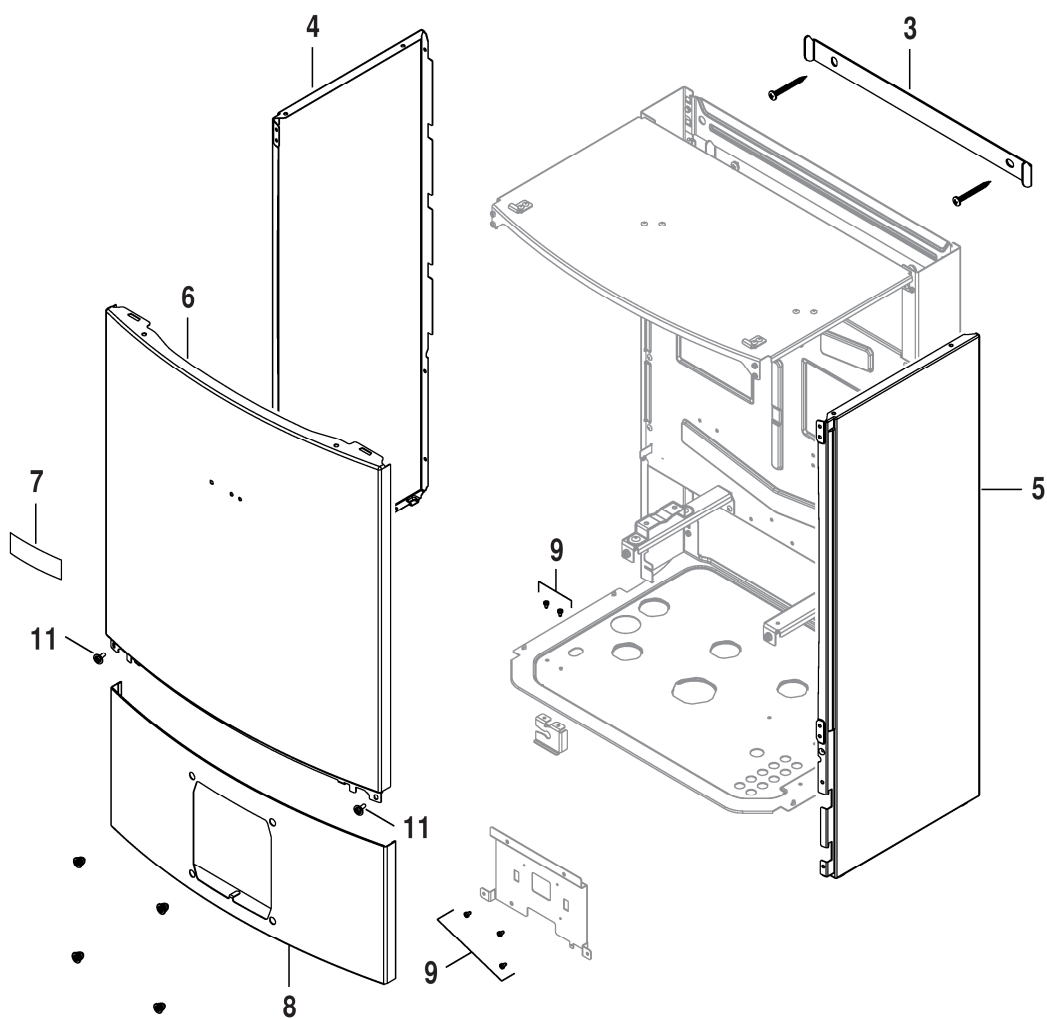
[ar] ملاحظات هامة للتثبيت/التجميع

يجب أن يتم التثبيت/التجميع من قبل متخصص مصرح له بالعمل، مع مراعاة اللوائح السارية.

[fa] نکات مهم درباره نصب/مونتاژ

نصب/مونتاژ باید توسط فردی حرفه ای که مجاز به انجام این کار است، و همچنین با توجه کامل به مقررات مربوطه انجام شود.

Liste des pièces de rechange



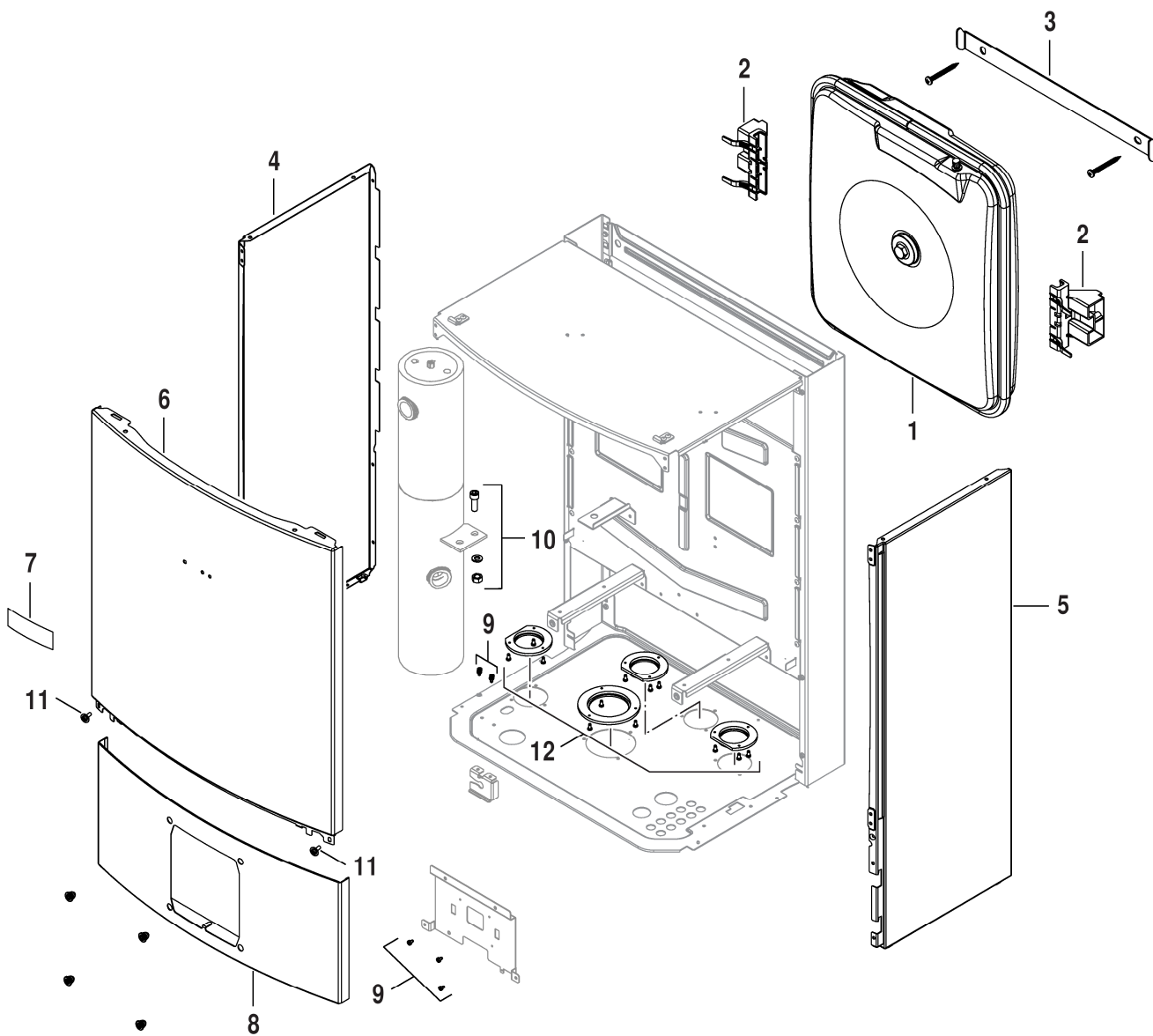
8738892915.aa.RO

habillage HL

C-KHB&KHE 5-7

1
A

Liste des pièces de rechange



8738892916.aa.RO

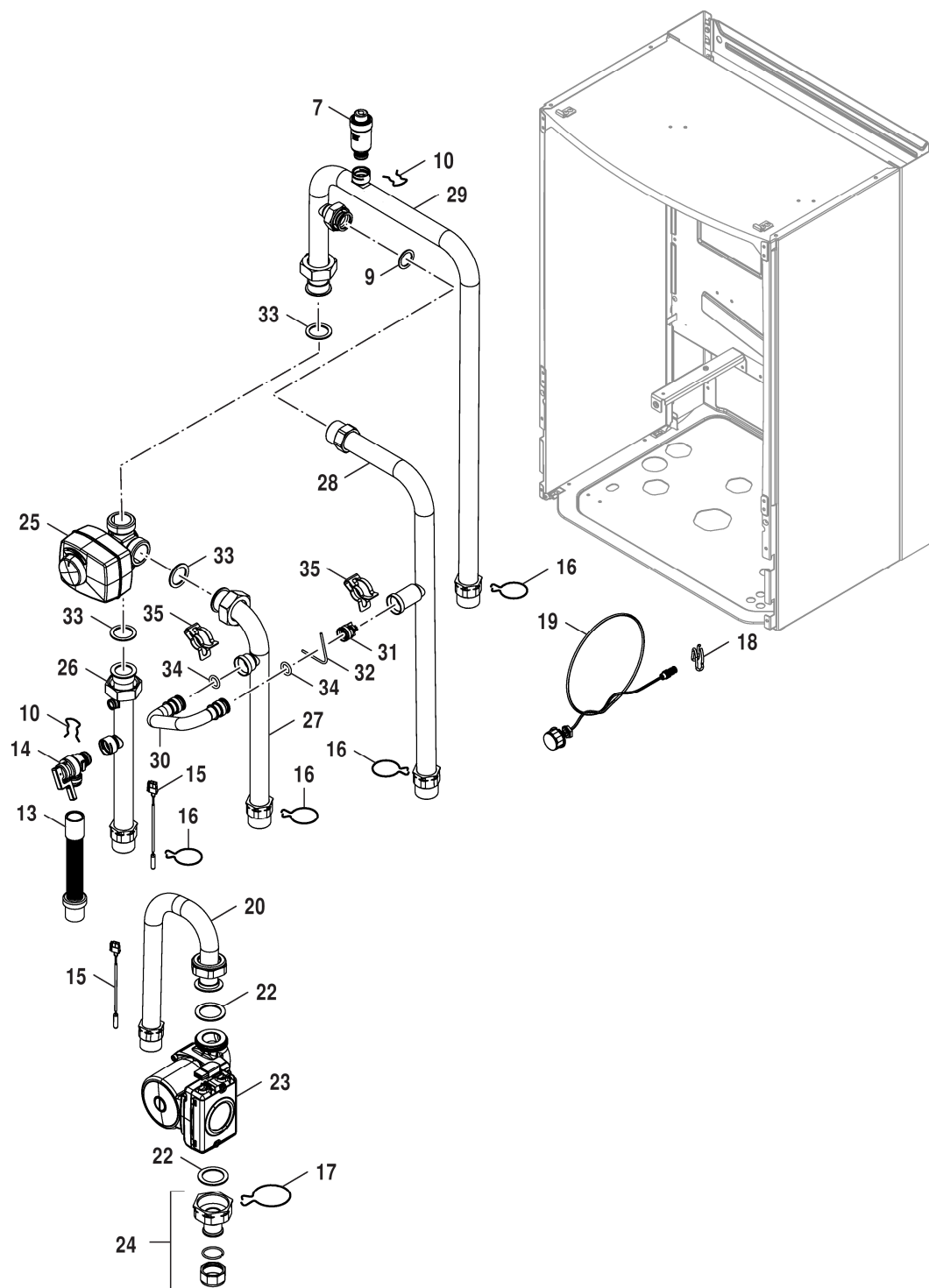
habillage HC

C-KHB&KHE 5-7

1
B

Pos	Dénomination	Numéro de commande	C-KHE 5-7																				Remarques
1	Vase d'expansion 8 L	8 705 407 006 0	■																				
2	Support plastic	8 718 643 747 0	■																				
3	Plaque de raccordement	8 737 600 710 0	■																				
4	Paroi latérale LHS	8 718 645 849 0	■																				
5	Paroi latérale RHS	8 718 645 844 0	■																				
6	panneau avant haut	8 718 645 847 0	■																				
7	Chauffage électrique (acier inoxydable)	8 718 594 630 0	■																				
8	panneau avant bas	8 718 646 684 0	■																				
9	Vis M4x6 (10x)	8 719 905 146 0	■																				
10	Kit de montage M8X30	2 918 060 246 0	■																				
11	Vis (10x)	8 713 403 012 0	■																				
12	KIT ISOLATION	8 718 646 762 0	■																				
C-KHB&KHE 5-7														habillage HC								1B	

Liste des pièces de rechange



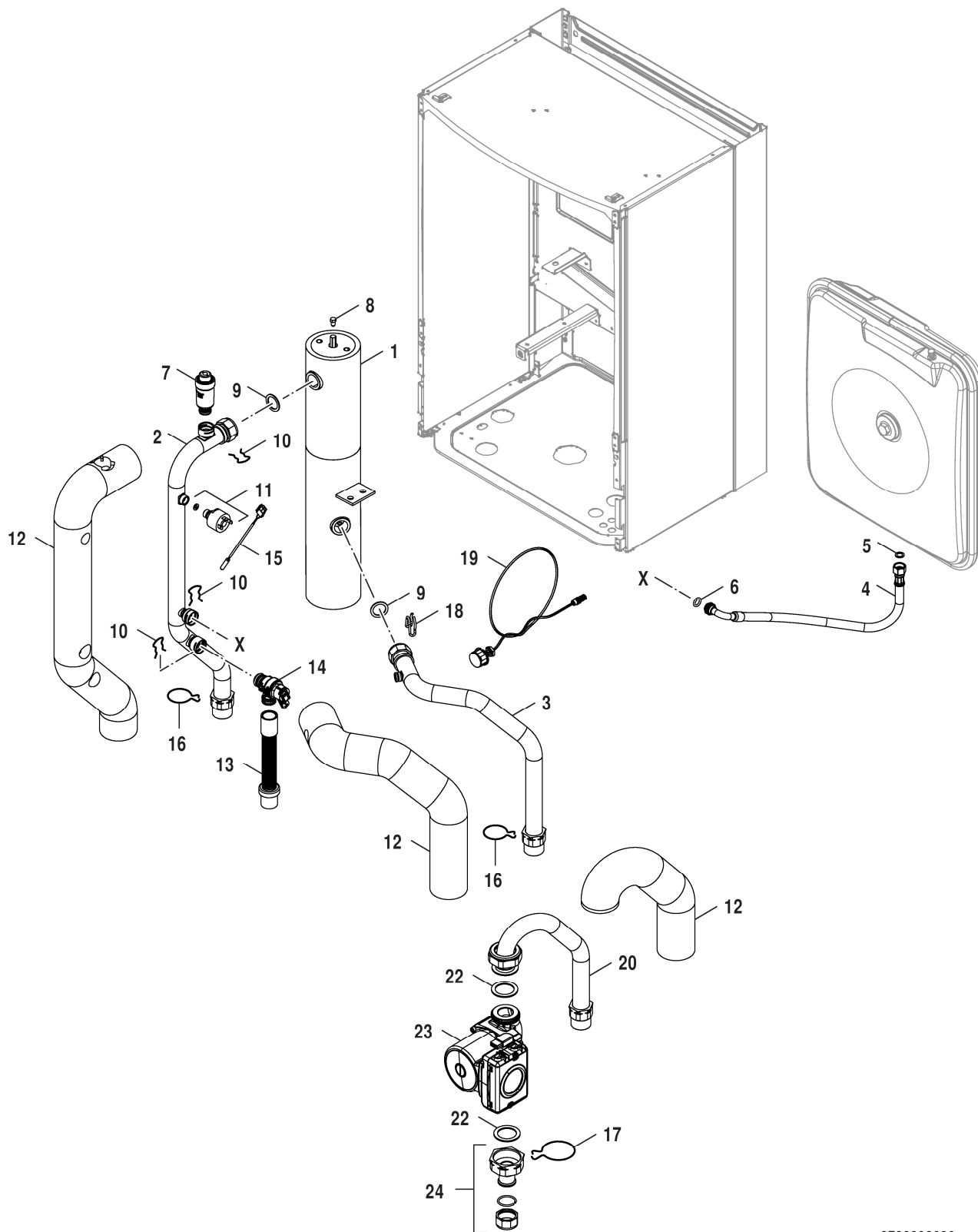
8738892689.aa.RO

conduites de groupe HL

C-KHB&KHE 5-7

2
A

Liste des pièces de rechange



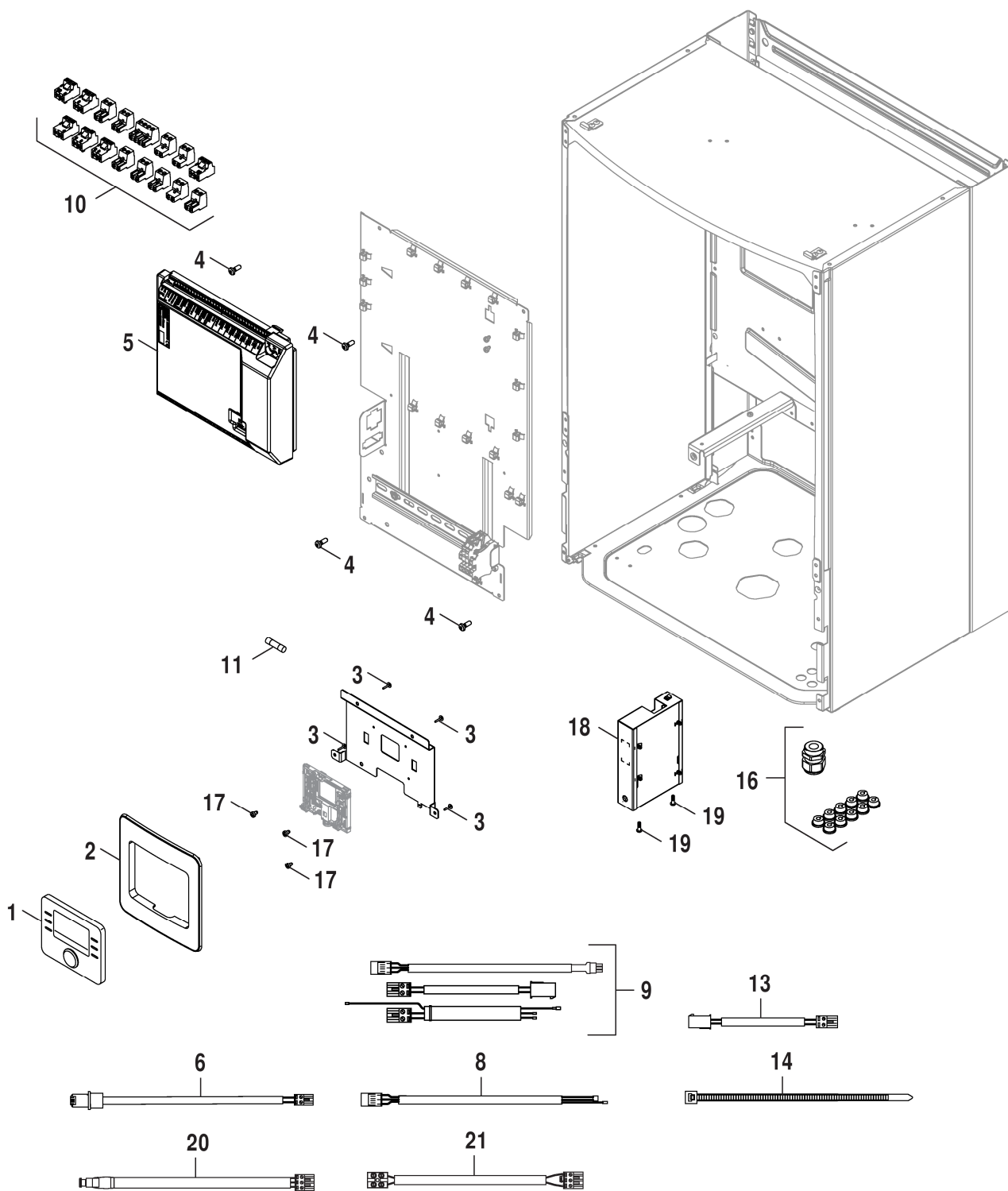
8738892686.aa.RO

conduites de groupe HC

C-KHB&KHE 5-7

2
B

Liste des pièces de rechange



8738892917.ab.RO

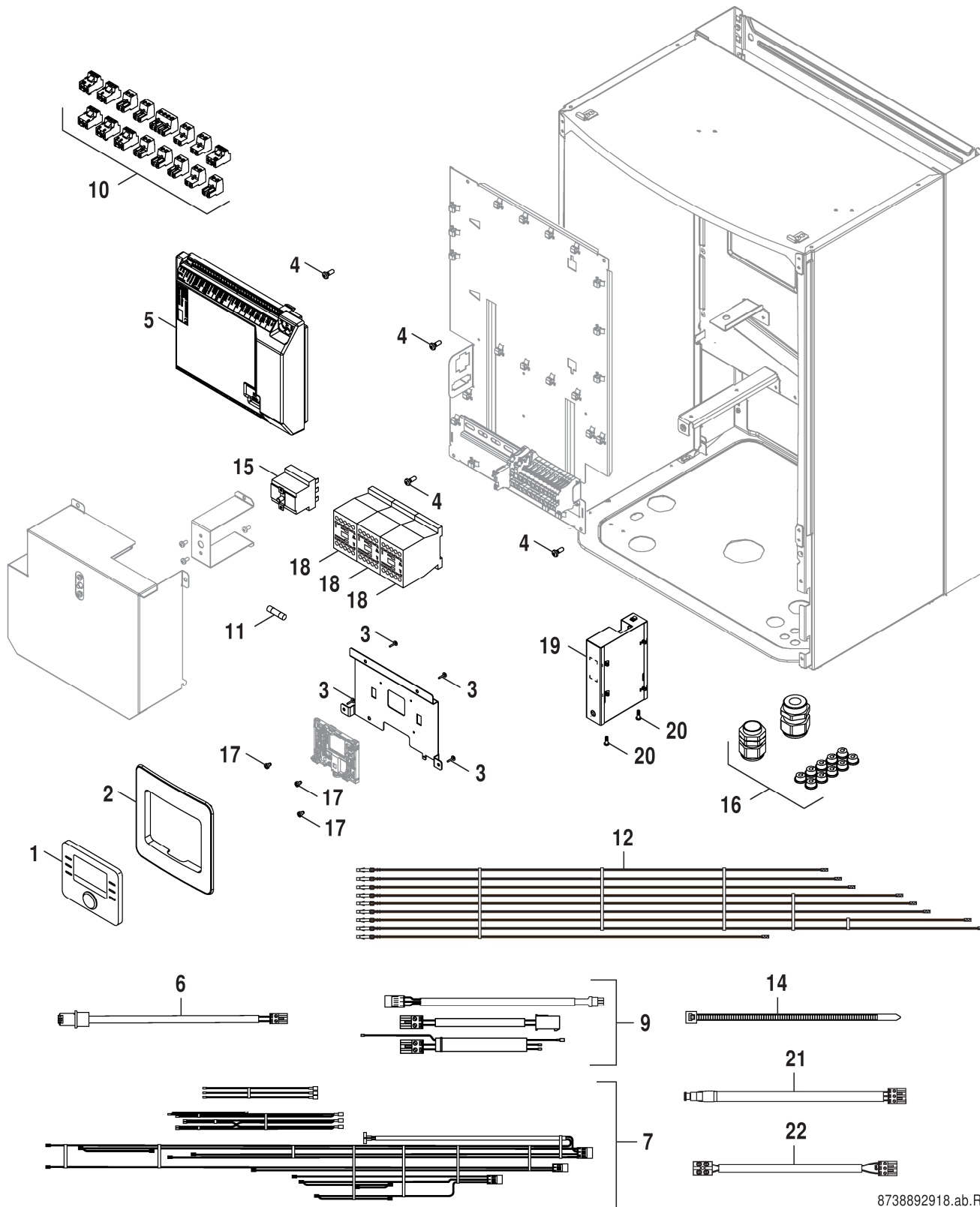
régulation HL

C-KHB&KHE 5-7

3
A

Pos	Dénomination	Numéro de commande	C-KHC 5-7																	Remarques		
1	Appareil de régulation HPC400 MID	8 737 706 439 0	■																			
2	Cache	8 718 646 685 0	■																			
3	Vis(10x)	8 716 010 907 0	■																			
4	Vis (10x) M5x15	8 713 401 109 0	■																			
5	Circuit imprimé CUHP Bo/Ju V1.16	8 738 210 309	■																			
6	Câble	8 718 591 018 0	■																			
8	faisceau de câbles HL	8 718 589 293 0	■																			
9	Câble G2&T9/HMI/IP_Modul	8 718 589 292 0	■																			
10	Connecteur set	8 737 601 684 0	■																			
11	Fusible(10x)	8 716 010 914 0	■																			
13	Câble	8 718 591 093 0	■																			
14	Cable fastener (x10)	8 718 579 445 0	■																			
16	passe-câbles Set	8 737 601 095 0	■																			
17	Vis M4x6 (10x)	8 719 905 146 0	■																			
18	IP-Modul CUHP SP	8 733 704 175	■																			
19	Vis à tête plate ST3,9 (10x)	7 747 026 999	■																			
20	Câble	8 718 596 330 0	■																			
21	Câble	8 718 596 431 0	■																			
	Circuit imprimé AW BO/Ju V2.03	8 738 209 652	■																			
C-KHB&KHE 5-7												régulation HL										3A

Liste des pièces de rechange



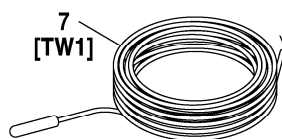
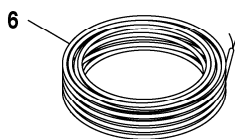
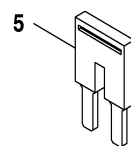
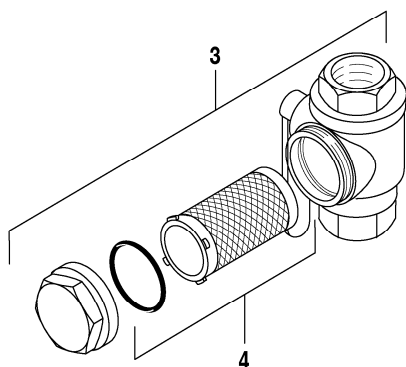
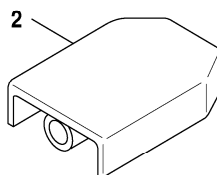
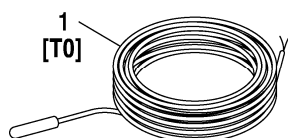
8738892918.ab.RO

régulation HC

C-KHB&KHE 5-7

3
B

Liste des pièces de rechange



8738892927.ab.RO

accessoire WH IDU

C-KHB&KHE 5-7

4

Types de chaudières

Chaudière	Numéro de commande	Pays	S-Nr.	Remarques
C-KHC 5-7	7 736 900 819	France		
C-KHE 5-7	7 736 900 821	France		



e.i.m. leblanc S.A.S.
124/126 rue de Stalingrad
93700 Drancy / France