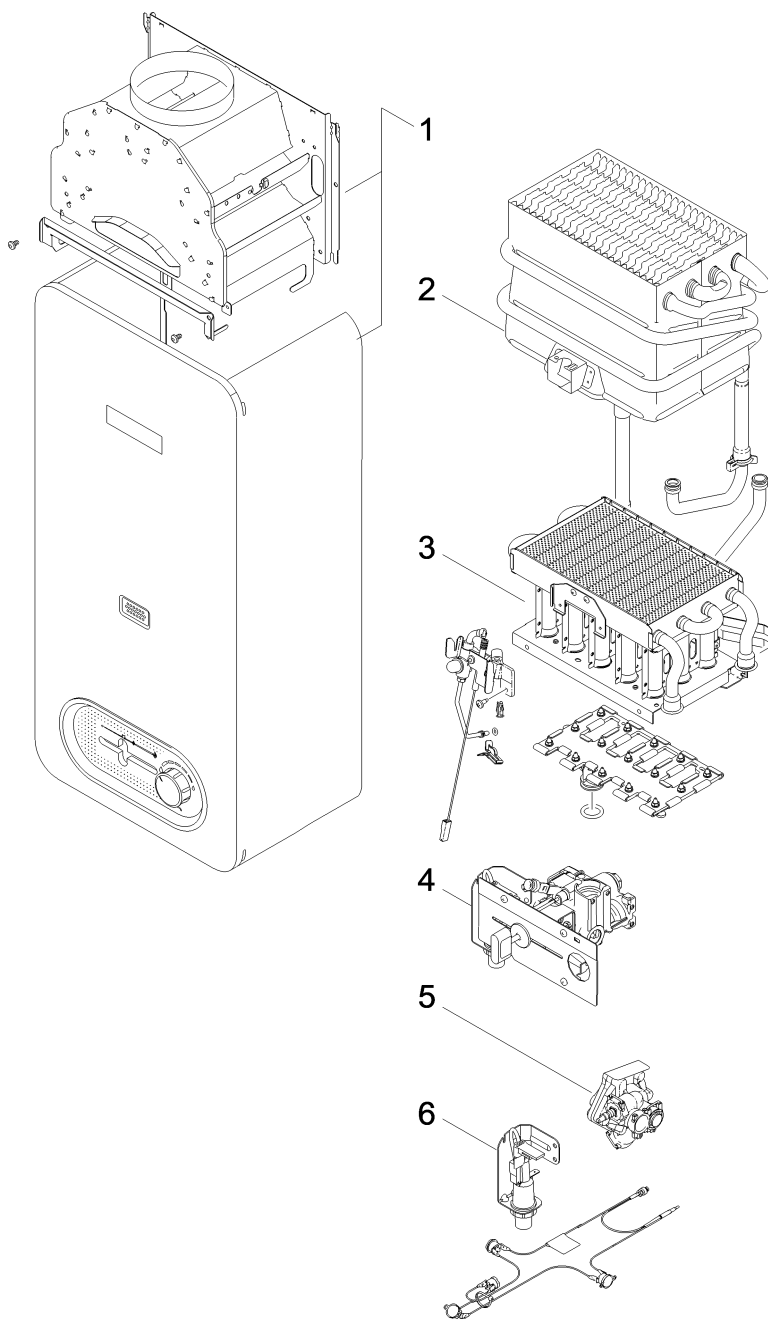


Ondéa Bas Nox

LC10-4 PV.

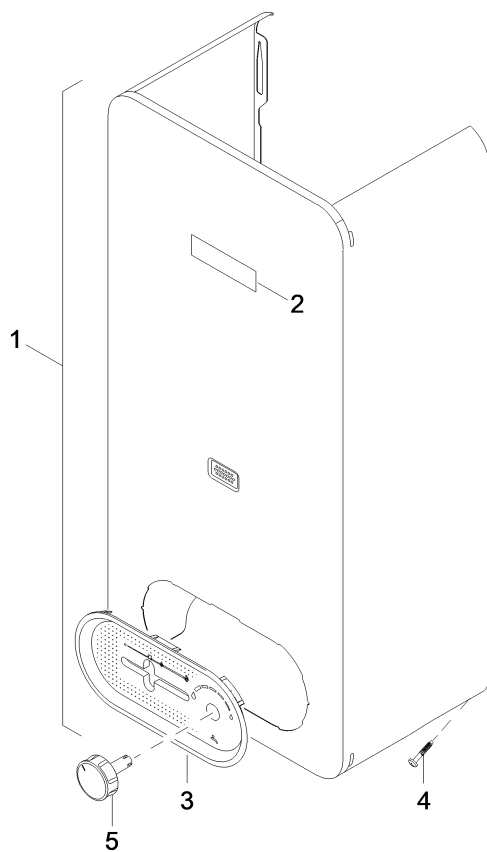
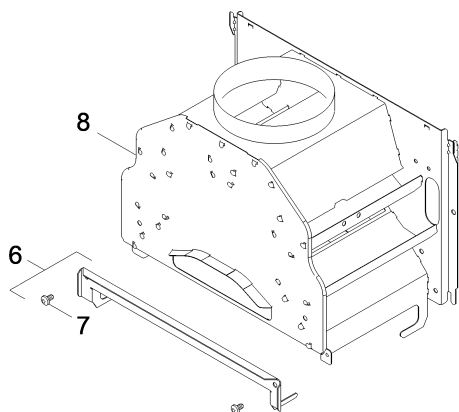


6720907877.AA JF





# Liste des pièces de rechange



6720907864.AA JF

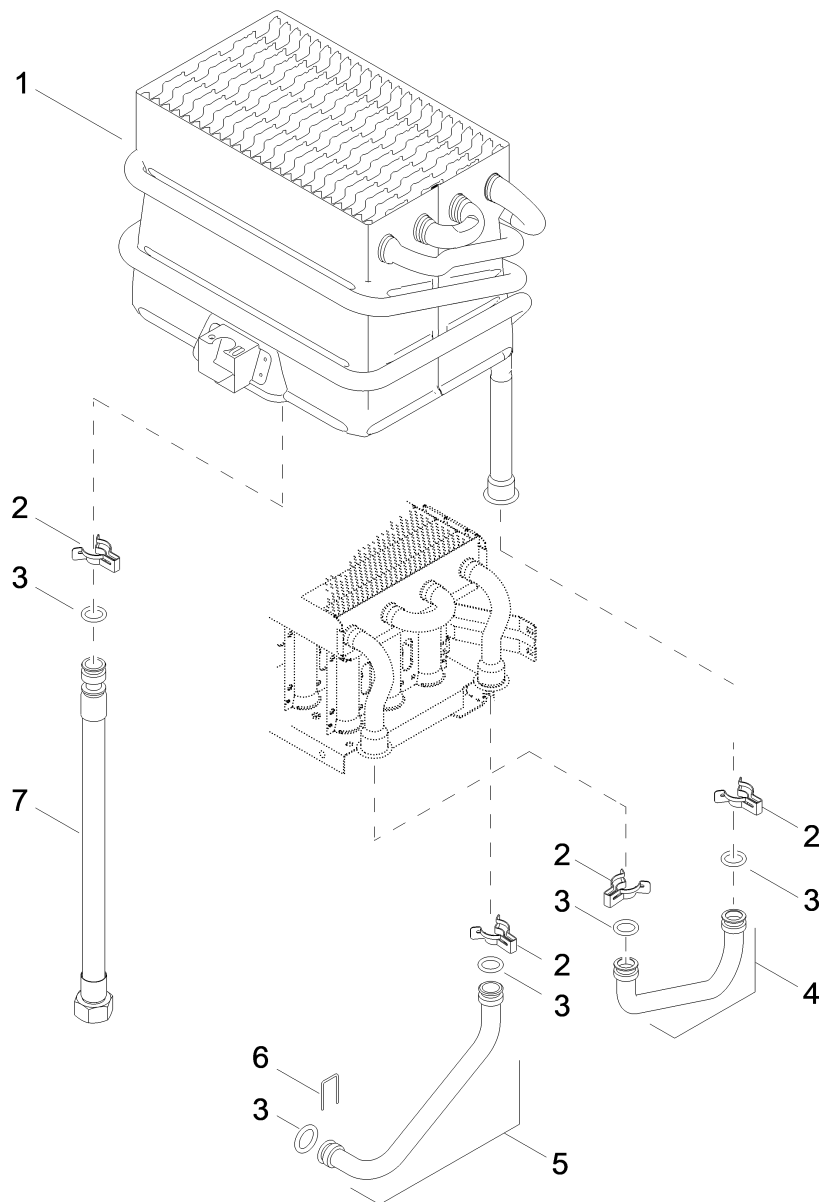
Habillage

LC10-4 PV.

1



# Liste des pièces de rechange



6720907865.AA JF

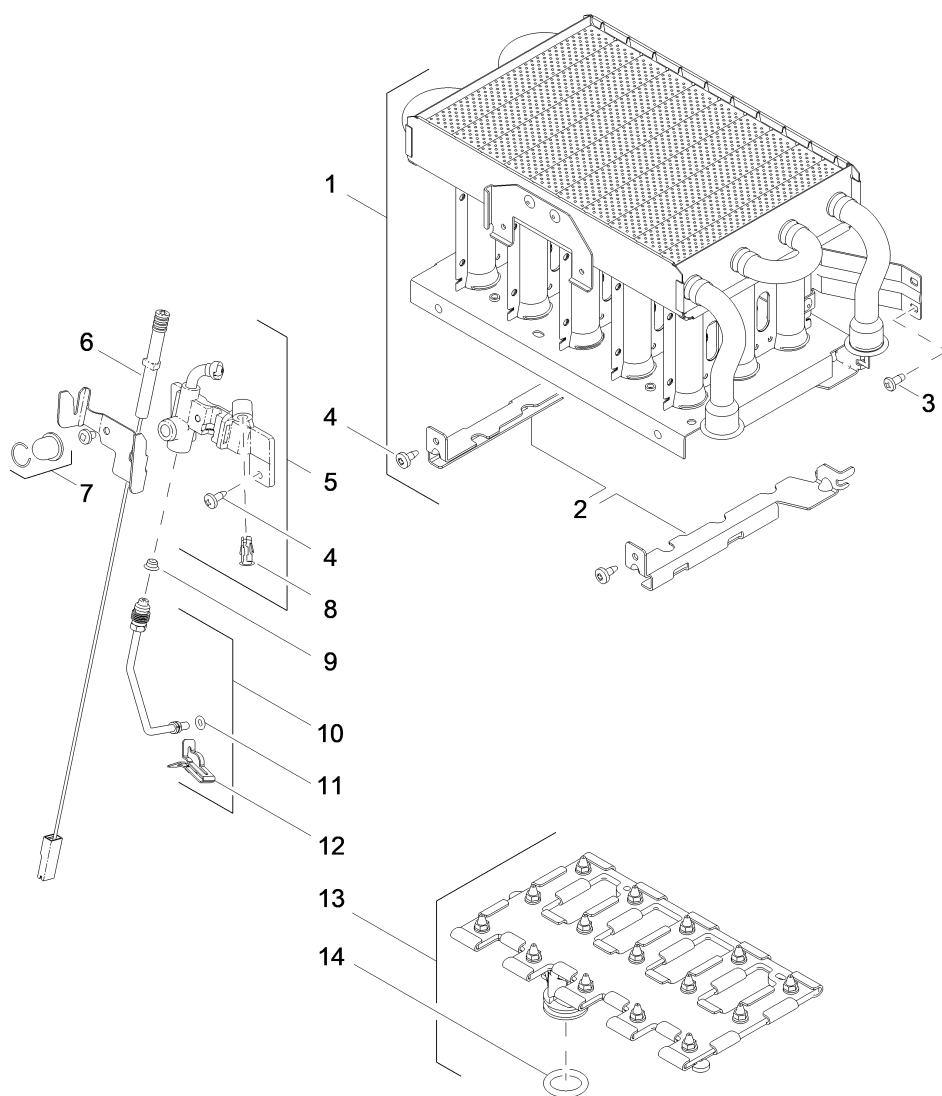
Corps interieur

LC10-4 PV.

2



# Liste des pièces de rechange



6720907866.AA JF

Brûleur

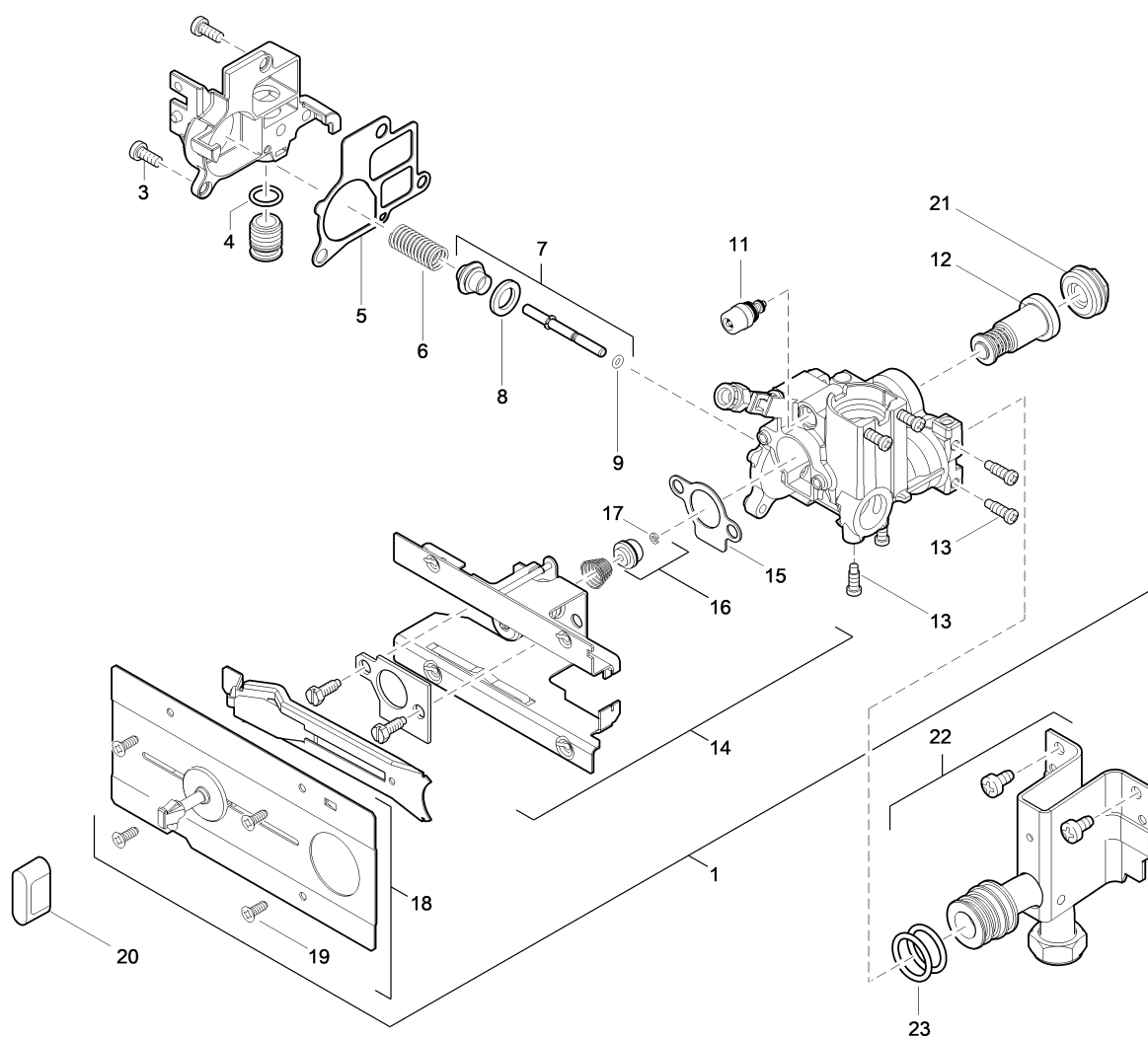
**3**

**LC10-4 PV.**





# Liste des pièces de rechange



6720907878.AA JF

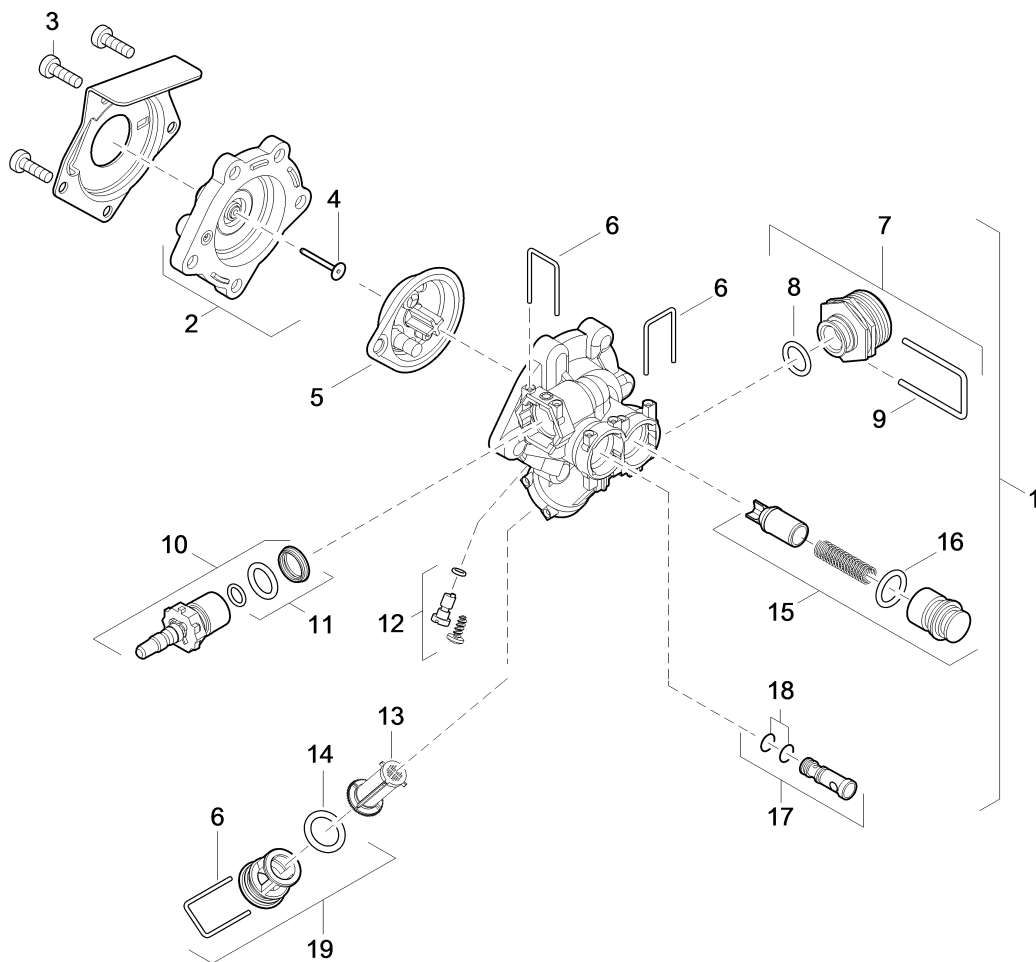
Bloc gaz

LC10-4 PV.

4



# Liste des pièces de rechange



6720907745.aa JF

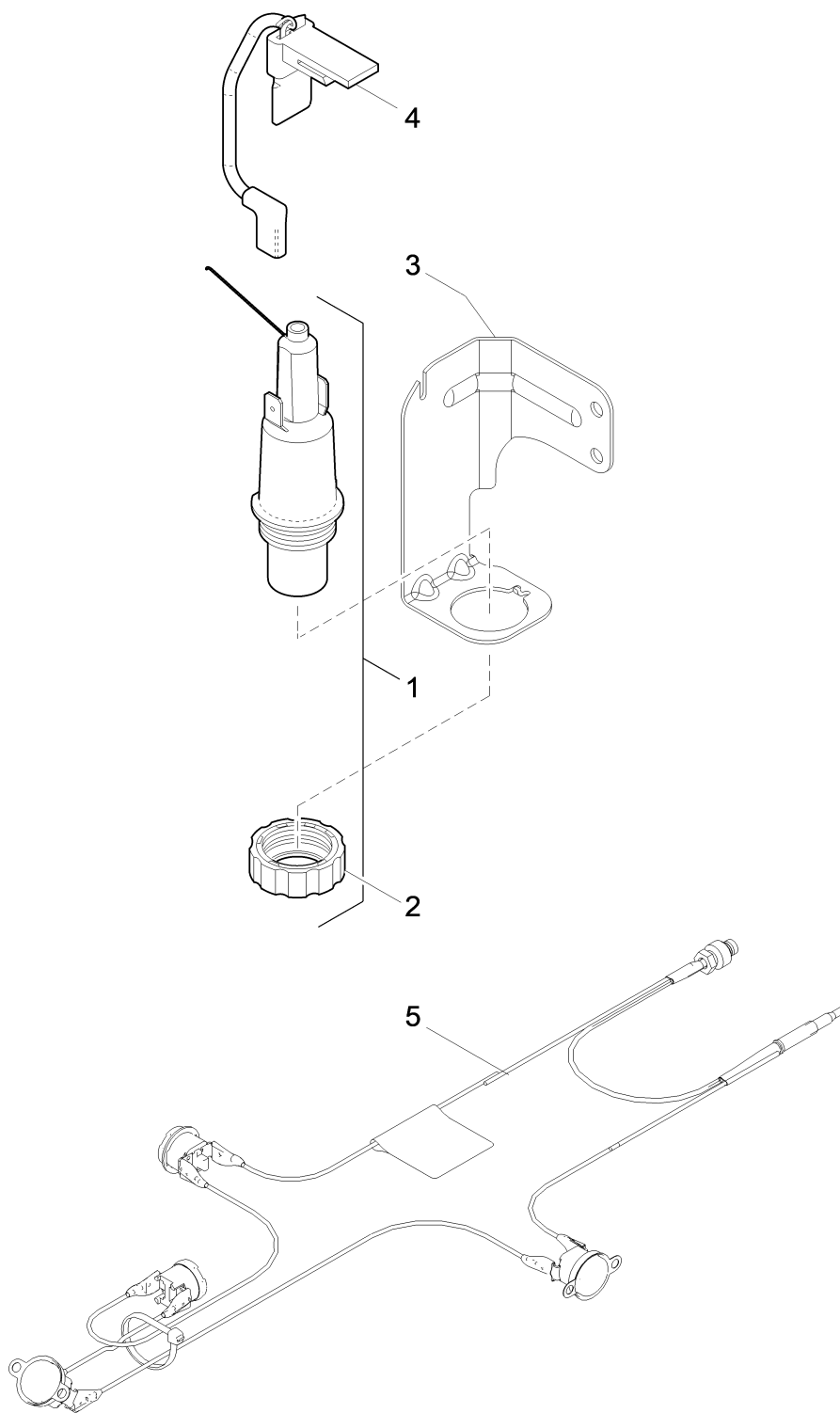
Robinet d'eau (plastique)

LC10-4 PV.

5



# Liste des pièces de rechange



6720907876.AA JF

Allumeur Piezo

LC10-4 PV.

**6**













e.l.m. leblanc - siège social et usine :  
124, 126 rue de Stalingrad - F-93711 Drancy Cedex

**0 820 00 4000** Service 0,418 € / min  
+ prix appel.

**01 43 11 73 20** Fax

Une équipe technique de spécialistes répond  
en direct à toutes vos questions :  
du lundi au vendredi de 8 h à 17 h 30.

[www.elmleblanc.fr](http://www.elmleblanc.fr)



e.l.m. leblanc et son logo sont des marques déposées de Robert Bosch GmbH Stuttgart, Allemagne.

La passion du service et du confort