

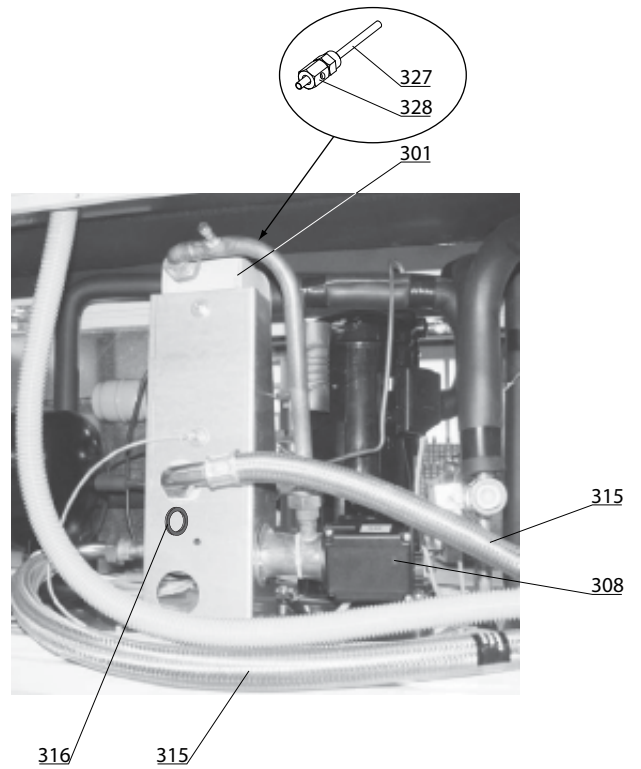
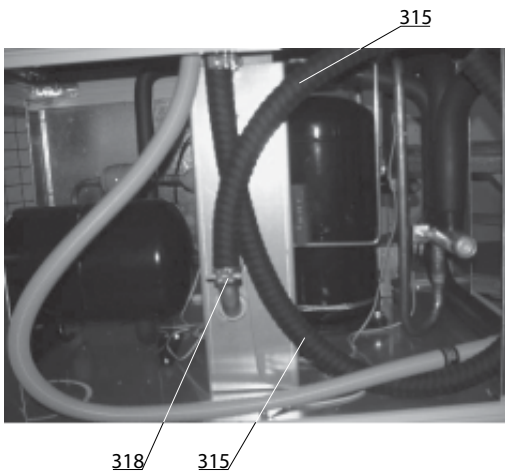
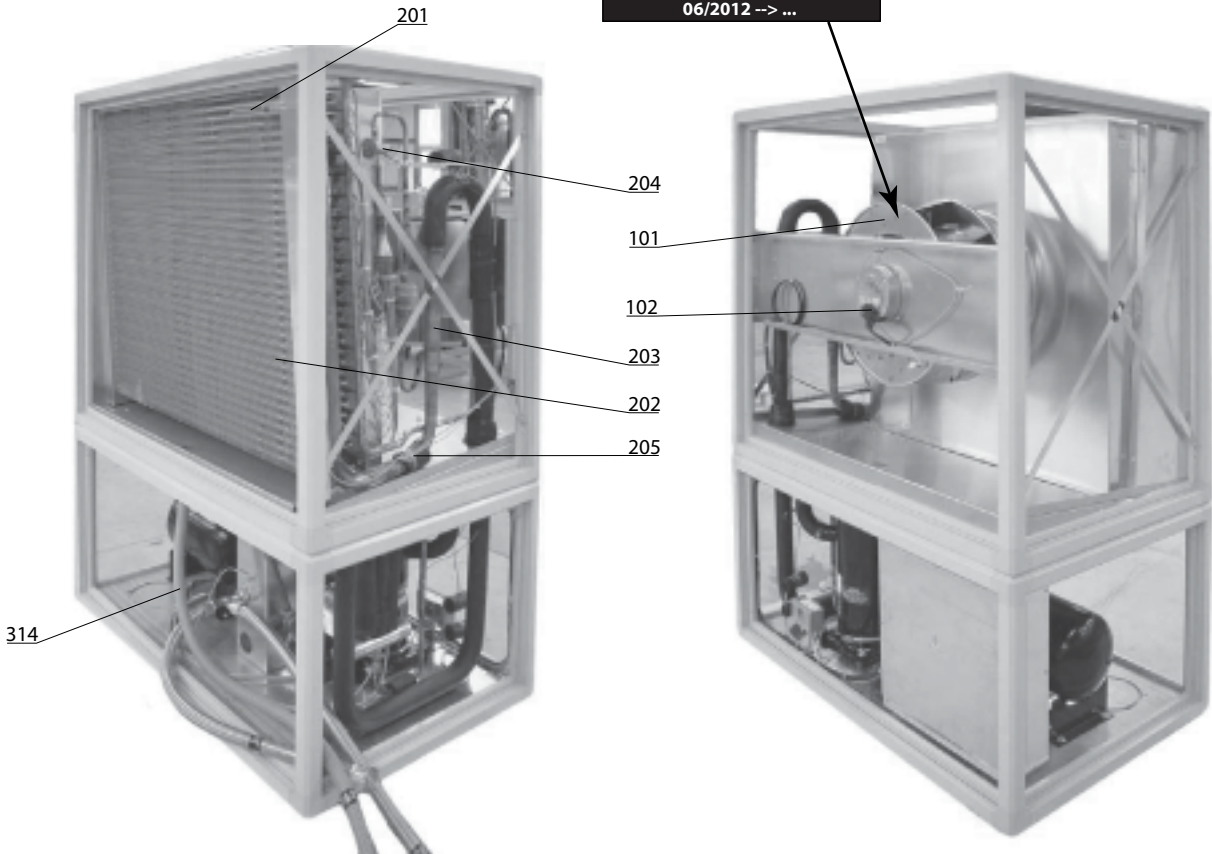
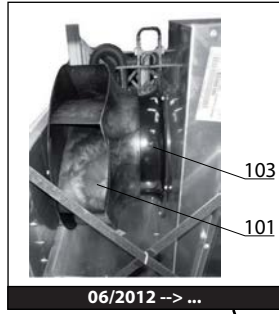
SPARE PARTS EXPLODED VIEW HEAT PUMPS

Model

AEROTOP R

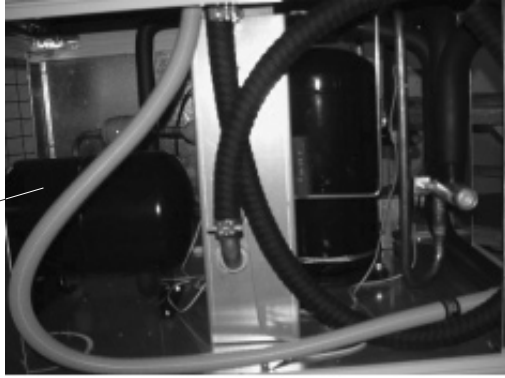
R8203225-05 - 23/03/2012

1	364 0012	POMPE ... CHALEUR AEROTOP T07R	08/08	...
1	364 0025	PAC AEROTOP T07RX	09/08	...
2	364 0013	POMPE ... CHALEUR AEROTOP T10R	09/08	...
2	364 0026	AEROTOP T10RX	07/08	...
2	364 0014	POMPE ... CHALEUR AEROTOP T12R	09/08	...
4	364 0015	POMPE ... CHALEUR AEROTOP T14R	09/08	...
5	364 0016	AEROTOP TRI 16R	07/08	...
6	364 0017	POMPE ... CHALEUR AEROTOP T20R	09/08	...
7	364 0018	AEROTOP T26R	08/08	...
8	364 0019	POMPE ... CHALEUR AEROTOP T32R	09/08	...
9	364 0020	POMPE ... CHALEUR AEROTOP T35R	08/09	...
Col	Reference	Model type	Begin	End



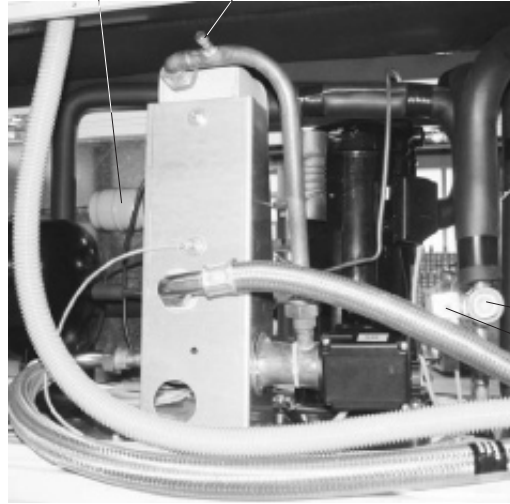
☉	Description	Manf. Pt. N	Type	AEROTOP																	
				1	2	3	4	5	6	7	8	9	10	11	12	13	14	15	16	17	18
0100 FAN GROUP																					
0101	FAN (EBM R3G500-AN34-72)	12079394		•	•	•	•	•													
	FAN (EBM R3G630-AF36-01)	12079405							•												
	FAN (EBM R3G630-AA08-03)	12079416								•	•	•									
0102	LEAD FAN WITH PLUG	12080318		•	•	•	•	•	•	•	•	•									
0200 EVAPORATOR																					
0201	NTC PROBE	64190795		•	•	•	•	•	•	•	•	•									
0202	EVAPORATOR	64191168			•																
	EVAPORATOR	64191169				•	•	•													
	EVAPORATOR	64191170							•	•											
	EVAPORATOR	64191171		•																	
	EVAPORATOR	64191172									•	•									
0203	EXCHANGER	11002366								•	•	•									
	EXCHANGER	11002368		•	•	•															
	EXCHANGER	11002369					•	•	•												
0204	EXPANSION VALVE	12079999		•																	
	EXPANSION VALVE	12080010			•																
	EXPANSION VALVE	12080021				•															
	EXPANSION VALVE	12080032					•	•													
	EXPANSION VALVE	12080043							•												
	EXPANSION VALVE	12080054								•											
	EXPANSION VALVE	12080065									•	•									
0205	ONE WAY VALVE	12080186		•	•	•	•	•													
	ONE WAY VALVE	12080197							•	•	•	•									
0300 HYDRAULIC BLOCK																					
0301	SECONDARY EXCHANGER (INOX)	12079834		•																	
	SECONDARY EXCHANGER (INOX)	12079845			•																
	SECONDARY EXCHANGER (INOX)	12079856				•															
	SECONDARY EXCHANGER (INOX)	12079867					•	•													
	SECONDARY EXCHANGER (INOX)	12079878							•	•											
	SECONDARY EXCHANGER (INOX)	12079889									•	•									
0308	IMMERSION HEATER 2/4/6KW-3X400V	12080967		•	•	•	•	•	•	•	•	•	•	•	•	•	•	•	•		
0314	FLEXIBLE PVC TUBE D.25MM L=1,5M	12080263		•	•	•	•	•	•	•	•	•	•	•	•	•	•	•	•		
0315	HOSE VACUPRESS	11002380								•	•	•	•								
	FLEXIBLE INOX TUBE D.25 L=1,0M	12080274		•	•	•	•	•													
0316	SHEET GASKET D: 30-21-2	12013493		•	•	•	•	•													
	SHEET GASKET D: 38-27-2	12080307								•	•	•	•								
0318	CLAMP	11002383								•	•	•	•								

415



404

413

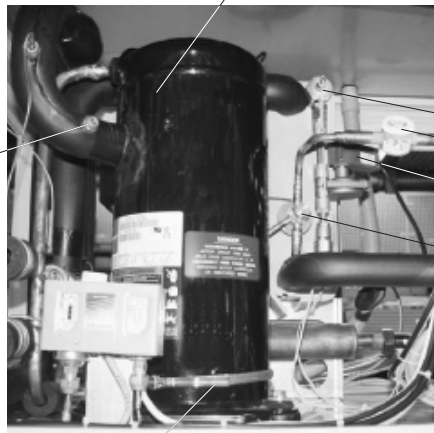


402

403

401

413



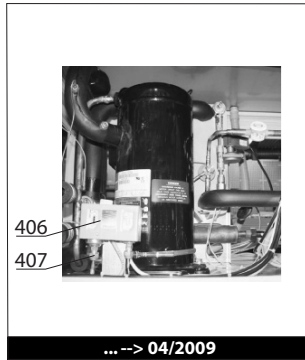
405

411

416

418

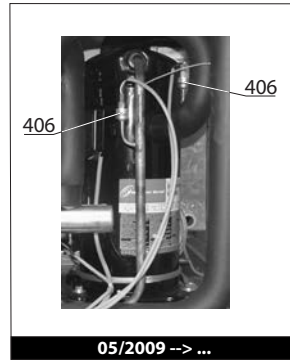
414



406

407

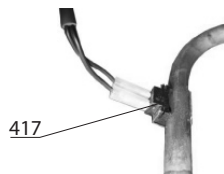
...--> 04/2009



406

406

05/2009 --> ...



417

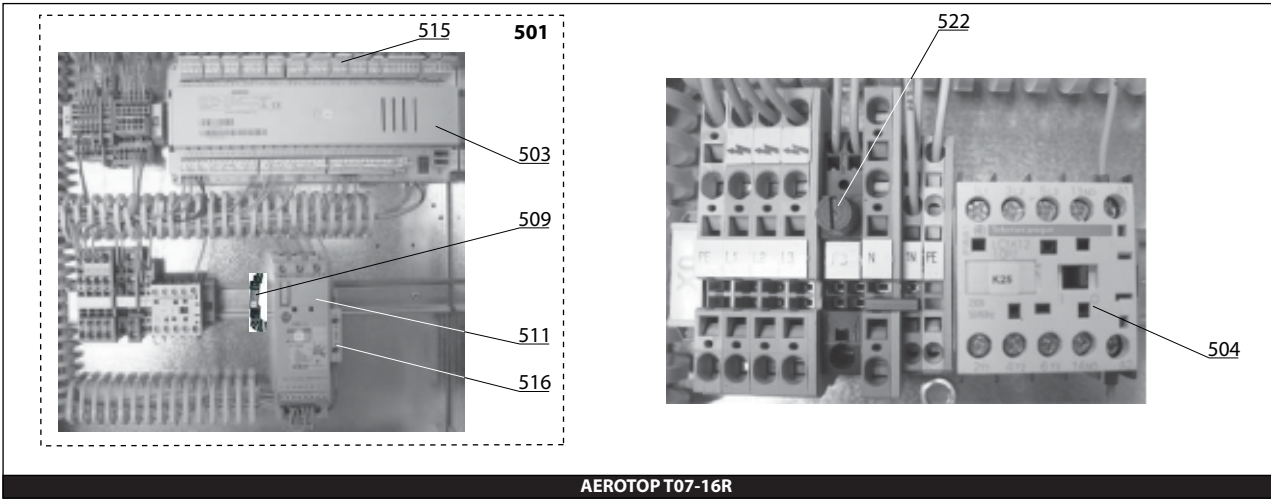
409



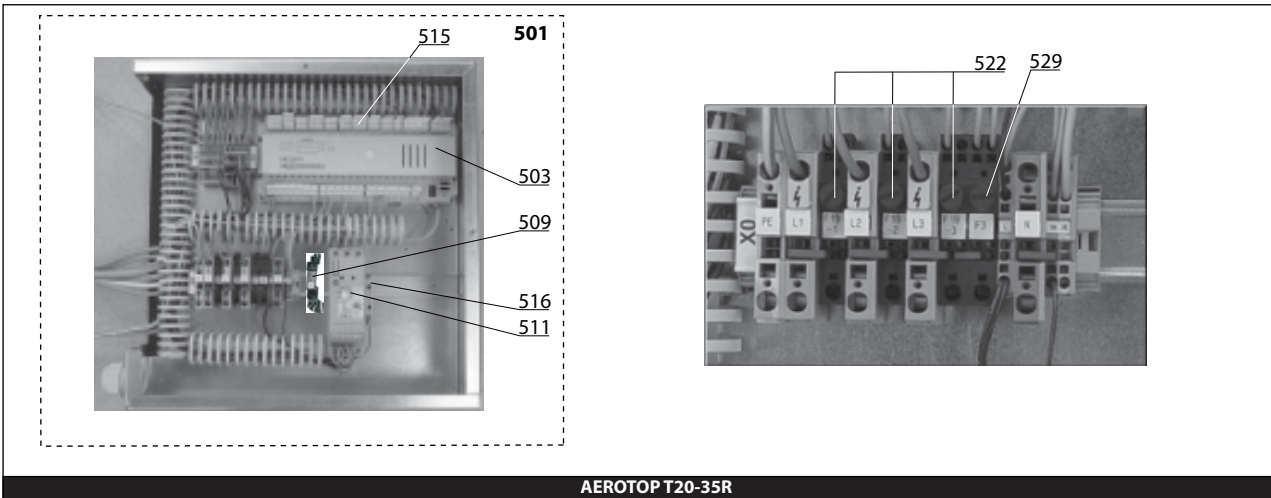
410

JOINT
GASKET
GUARNIZIONE
JUNTA
DITCHTUNG

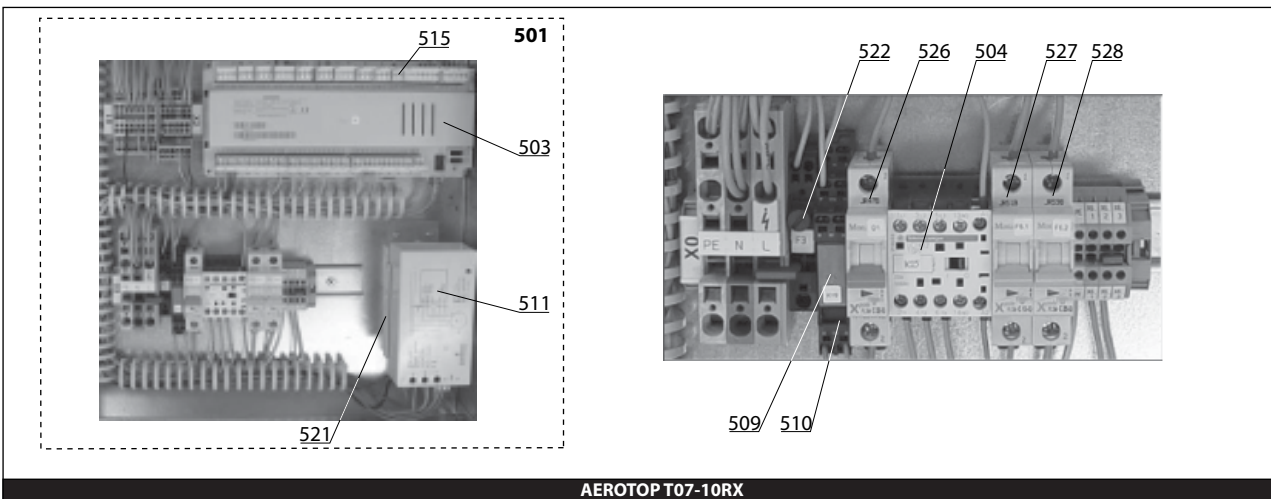
☉⇒	Description	Manf. Pt. N	Type	AEROTOP																		31
				1	2	3	4	5	6	7	8	9	10	11	12	13	14	15	16	17	18	
0400	COMPRESSOR																					
0401	SCROLL COMPRESSOR ZR34K3E-PFJ	64190678	MONO	•																		
	SCROLL COMPRESSOR ZR48K3E-PFJ	64190679	MONO		•																	
	SCROLL COMPRESSOR ZR61KCE-TFD-522	11002334	TRI			•																
	SCROLL COMPRESSOR	11002335	TRI							•												
	SCROLL COMPRESSOR	11002336	TRI								•											
	SCROLL COMPRESSOR ZR34K3E-TFD-522	11002338	TRI	•																		
	SCROLL COMPRESSOR ZR48K3E-TFD-522	12079757	TRI		•																	
	SCROLL COMPRESSOR ZR72KCE-TFD-522	12079768	TRI				•															
	SCROLL COMPRESSOR ZH45K4E-TFD	12079779	TRI					•														
	SCROLL COMPRESSOR	12079790	TRI						•													
	SCROLL COMPRESSOR	12079801	TRI															•				
0402	4 WAY VALVE	12080076		•																		
	4 WAY VALVE	12080087			•																	
	4 WAY VALVE	12080098				•	•	•														
	4 WAY VALVE	12080109							•													
	4-WAY VALVE	12080120								•	•	•										
0403	COIL FOR 4 WAY VALVE	12080131		•	•	•	•	•	•	•	•	•	•									
0404	DRYER FILTER	11002360									•	•	•									
	DRYER FILTER	12080153		•	•	•																
	DRYER FILTER	12080164					•	•	•													
0405	NTC PROBE	64190795		•	•	•	•	•	•	•	•	•	•									
0406	DOUBLE PRESSOSTAT	11002358		•	•	•	•	•	•	•	•	•	•						04/09			
	PRESSURE SWITCH HP 29-24 BAR, 6MM SOLD.	64191557		•	•	•	•	•	•	•	•	•	•						05/09			
	PRESSURE SWITCH LP 0,2-1,6BAR 6MM SOLD.	64191574		•	•	•	•	•	•	•	•	•	•						05/09			
0407	CAPILLARY TUBE WITH SCHRADER CONNECT.	11002351		•	•	•	•	•	•	•	•	•	•						04/09			
0409	STOP VALVE ROTALOCK 1"1/4-12 UNF-7/8"	11002418								•	•	•	•									
	STOP VALVE ROTALOCK 1"3/4-12 UNF-1"3/8	11002419								•	•	•	•									
0410	GASKET 1"1/4-12	12080208								•	•	•	•									
	GASKET 1"3/4-12	12080219								•	•	•	•									
0411	LIQUID INDICATOR	11002363								•	•	•	•									
	LIQUID INDICATOR	11002364		•	•	•																
	LIQUID INDICATOR	11002365					•	•	•													
0413	VALVE SCHRADER 1/4" REDUCED 6/10MM	12080142		•	•	•	•	•	•	•	•	•	•									
0414	CARTER-HEATING ELEMENT	12079812	MONO	•	•																	
	CARTER-HEATING ELEMENT	12079812	TRI	•	•	•	•	•														
	CARTER-HEATING ELEMENT	12079823	TRI						•	•	•	•										
0415	TANK 7.8L	64191173		•	•																	
	TANK 12L	64191174				•	•	•														
	TANK 19L	64191175							•	•												
	TANK 24.5L	64191176								•	•											
0416	MAIN CIRCUIT FLOW SWITCH	64190391		•	•	•	•	•	•	•	•	•	•									
0417	NTC PROBE	64191208		•	•	•	•	•	•													
	NTC PROBE	64191209								•	•	•										
0418	EXPANSION VALVE	12079999		•																		
	EXPANSION VALVE	12080010			•																	
	EXPANSION VALVE	12080021				•																
	EXPANSION VALVE	12080032					•	•														
	EXPANSION VALVE	12080043							•													
	EXPANSION VALVE	12080054								•												
	EXPANSION VALVE	12080065									•	•										



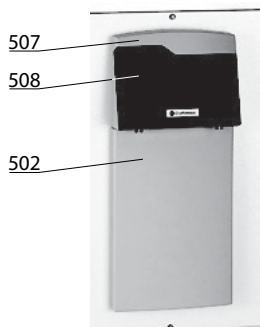
AEROTOP T07-16R



AEROTOP T20-35R



AEROTOP T07-10RX



523
 COUVERT. EXT. REGULAT.
 REGULAT. EXTERN. COVER
 COPERCH. REGULAT. EST.
 TAPA EXTERIOR REGULA.
 DECKEL REGLER

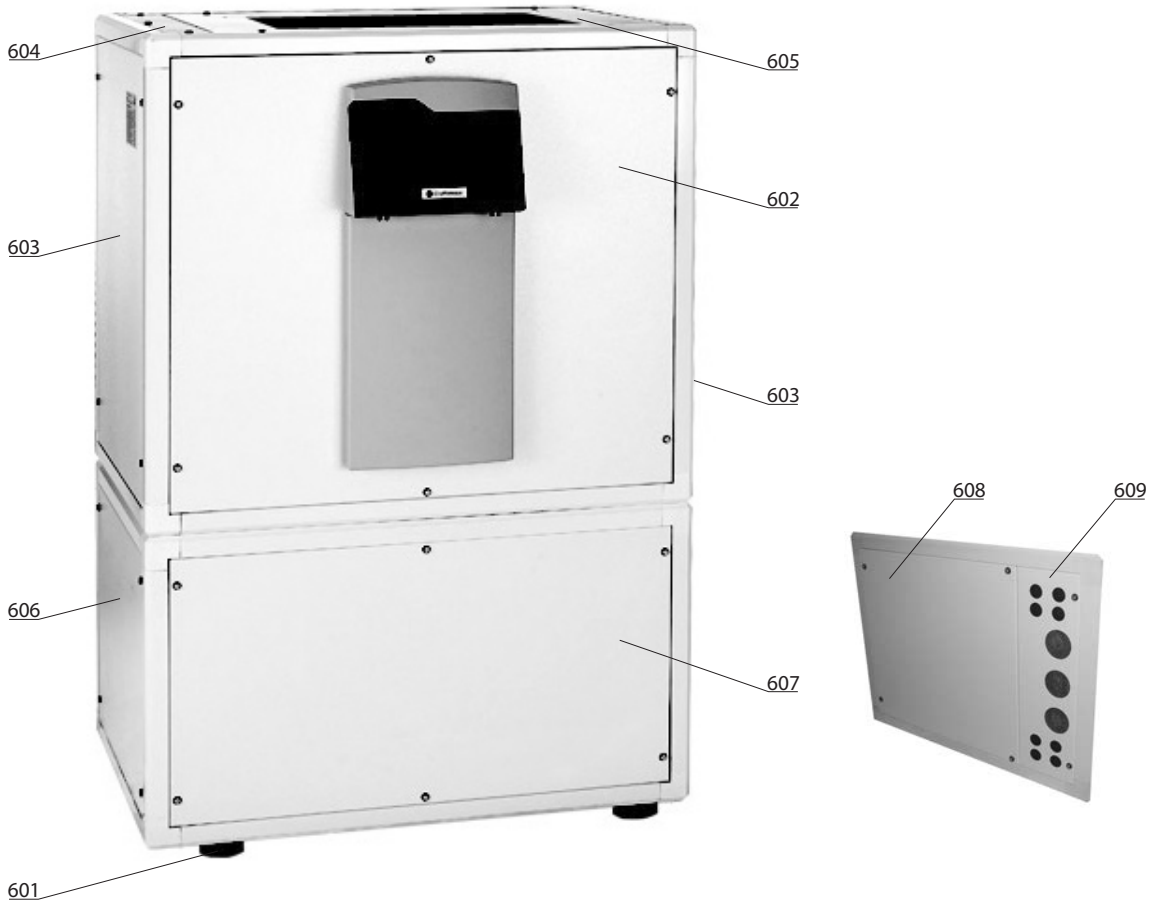


Description	Manf. Pt. N	Type	AEROTOP																	
			1	2	3	4	5	6	7	8	9	10	11	12	13	14	15	16	17	18
0500 ELECTRICAL BOX																				
0501 ELECTRICAL BOX	64191284	MONO	•																	
ELECTRICAL BOX	64191285	MONO		•																
ELEC. BOX RVS61 (/ VENT. EBM R3G500)	64191281	TRI	•	•		•	•													
ELECTRICAL BOX	64191282	TRI							•	•										
ELECTRICAL BOX	64191283	TRI									•	•								
ELECTRICAL BOX	64191510	TRI			•								•	•						
0502 FRONT PANEL	12080813		•	•	•	•	•	•	•	•	•	•	•	•	•	•	•	•	•	•
0503 GOVERNOR	64191548		•	•	•	•	•	•	•	•	•	•	•	•	•	•	•	•	•	•
0504 CONTACTOR 3P 6KW /230V /16A	12080747		•	•	•	•	•	•	•	•	•	•	•	•	•	•	•	•	•	•
0507 PLASTIC BASE OF REGULATION DISPLAY	12080824		•	•	•	•	•	•	•	•	•	•	•	•	•	•	•	•	•	•
0508 COVER + PRESSURE REDUCER	64190759		•	•	•	•	•	•	•	•	•	•	•	•	•	•	•	•	•	•
0509 RELAY	64190883	MONO	•	•																
0510 SUPPORT RELAY	12080736	MONO	•	•																
0511 IGNITER	64190562	MONO	•	•																
SOFT-STARTER 5.3....16A	12080780	TRI	•	•	•	•	•													
SOFT-STARTER 8.3....25A	12080791	TRI							•	•										
SOFT-STARTER 10....30A	12080802	TRI									•	•								
0512 GLAND (Kit)	6418177453		•	•	•	•	•	•	•	•	•	•	•	•	•	•	•	•	•	•
0515 UNBALLASTING CABLE	12080340	/ K	•	•	•	•	•	•	•	•	•	•	•	•	•	•	•	•	•	•
FEEDER	12080329	/ L N	•	•	•	•	•	•	•	•	•	•	•	•	•	•	•	•	•	•
PRESSURE SENSI. SWITCH CABLE	12080351	/ P	•	•	•	•	•	•	•	•	•	•	•	•	•	•	•	•	•	•
FAN CABLE	12080362	/ Q	•	•	•	•	•	•	•	•	•	•	•	•	•	•	•	•	•	•
PUMP CABLE	12080373	/ R	•	•	•	•	•	•	•	•	•	•	•	•	•	•	•	•	•	•
PUMP CABLE	12080384	/ S	•	•	•	•	•	•	•	•	•	•	•	•	•	•	•	•	•	•
VALVE CABLE	12080395	/ T	•	•	•	•	•	•	•	•	•	•	•	•	•	•	•	•	•	•
FAN CABLE	12080406	/ U	•	•	•	•	•	•	•	•	•	•	•	•	•	•	•	•	•	•
PUMP CABLE	12080417	/ V	•	•	•	•	•	•	•	•	•	•	•	•	•	•	•	•	•	•
FOUR WAY VALVE CABLE	12080428	/ W	•	•	•	•	•	•	•	•	•	•	•	•	•	•	•	•	•	•
RESISTANCE CABLE	12080439	/ X	•	•	•	•	•	•	•	•	•	•	•	•	•	•	•	•	•	•
FEEDER	12080450	/ Y	•	•	•	•	•	•	•	•	•	•	•	•	•	•	•	•	•	•
CABLE 4 POLES	12078118	/ Z	•	•	•	•	•	•	•	•	•	•	•	•	•	•	•	•	•	•
PLUG TO RVS CONTROLLER	12087237	/ a	•	•	•	•	•	•	•	•	•	•	•	•	•	•	•	•	•	•
ROOM THERMOSTAT CABLE	12080461	/ b	•	•	•	•	•	•	•	•	•	•	•	•	•	•	•	•	•	•
CONTROL PANEL WIRING	12080472	/ b	•	•	•	•	•	•	•	•	•	•	•	•	•	•	•	•	•	•
CABLE 3 POLES	64191219	/ e	•	•	•	•	•	•	•	•	•	•	•	•	•	•	•	•	•	•
CABLE 2 POLES	12049507	/ f	•	•	•	•	•	•	•	•	•	•	•	•	•	•	•	•	•	•
HEAT SENSOR CABLE	12080483	/ g							•	•	•	•	•	•	•	•	•	•	•	•
HEAT SENSOR CABLE	12080494	/ h	•	•	•	•	•	•	•	•	•	•	•	•	•	•	•	•	•	•
HEAT SENSOR CABLE	12080505	/ k	•	•	•	•	•	•	•	•	•	•	•	•	•	•	•	•	•	•
HEAT SENSOR CABLE	12080516	/ n	•	•	•	•	•	•	•	•	•	•	•	•	•	•	•	•	•	•
HEAT SENSOR CABLE	12080527	/ p	•	•	•	•	•	•	•	•	•	•	•	•	•	•	•	•	•	•
HEAT SENSOR CABLE	12080538	/ q	•	•	•	•	•	•	•	•	•	•	•	•	•	•	•	•	•	•
HEAT SENSOR CABLE	12080549	/ r	•	•	•	•	•	•	•	•	•	•	•	•	•	•	•	•	•	•
CONNECTING CABLE	12080560	/ s	•	•	•	•	•	•	•	•	•	•	•	•	•	•	•	•	•	•
HEAT SENSOR CABLE	12080571	/ t	•	•	•	•	•	•	•	•	•	•	•	•	•	•	•	•	•	•
HEAT SENSOR CABLE	12080582	/ u	•	•	•	•	•	•	•	•	•	•	•	•	•	•	•	•	•	•
HEAT SENSOR CABLE	12080593	/ w	•	•	•	•	•	•	•	•	•	•	•	•	•	•	•	•	•	•
CABLE 2 POLES	64191216	/ x	•	•	•	•	•	•	•	•	•	•	•	•	•	•	•	•	•	•
PLUG TO RVS CONTROLLER	64191186	/ y	•	•	•	•	•	•	•	•	•	•	•	•	•	•	•	•	•	•
PLUG TO RVS CONTROLLER	64191185	/ z	•	•	•	•	•	•	•	•	•	•	•	•	•	•	•	•	•	•
0516 RELAY CONTACTOR	64191183		•	•	•	•	•	•	•	•	•	•	•	•	•	•	•	•	•	•
0521 CAPACITOR 45MF	64190684	MONO	•																	
CAPACITOR 60MF	64190685	MONO		•																
0522 FUSE 10A/5X20MM	12080923		•	•	•	•	•	•	•	•	•	•	•	•	•	•	•	•	•	•
0523 REGULATOR EXTERNAL COVER	12080846		•	•	•	•	•	•	•	•	•	•	•	•	•	•	•	•	•	•
0524 PLUG INTERFACE RVS... AVS 37...	12080604		•	•	•	•	•	•	•	•	•	•	•	•	•	•	•	•	•	•
0525 CONTROL PANEL AVS37.294/360	64191549		•	•	•	•	•	•	•	•	•	•	•	•	•	•	•	•	•	•
0526 CIRCUIT BREAKER 1x25A	64191201	MONO	•																	
CIRCUIT BREAKER 1x32A	64191232	MONO		•																
0527 CIRCUIT BREAKER 1x13A	64190496	MONO	•	•																
0528 CIRCUIT BREAKER 1x25A	64191201	MONO	•	•																
0529 FUSE T6.3H 250V D5X20	12036109								•	•	•	•								

600

AEROTOP R

Heat pumps



5000



☉⇒	Description	Manf. Pt. N	Type																		
				1	2	3	4	5	6	7	8	9	10	11	12	13	14	15	16	17	18
0600	FRONT CASE																				
0601	LEG D:70X45XM10	11002372								•	•	•	•								
	LEG D:50X28XM10	64190051		•	•	•	•	•													
0602	FRONT PANEL, EVAPORATOR	12079438		•																	
	FRONT PANEL, EVAPORATOR	12079449			•																
	FRONT PANEL, EVAPORATOR	12079460				•	•	•													
	FRONT PANEL, EVAPORATOR	12079471							•	•											
	FRONT PANEL, EVAPORATOR	12079482									•	•									
0603	TOP PANEL, EVAPORATOR	12079493		•																	
	TOP PANEL, EVAPORATOR	12079504			•																
	TOP PANEL, EVAPORATOR	12079515				•	•	•													
	TOP PANEL, EVAPORATOR	12079526							•	•											
	TOP PANEL, EVAPORATOR	12079537									•	•									
0604	TOP PANEL (SMALL SIZE)	12079548		•																	
	TOP PANEL (SMALL SIZE)	12079559			•	•	•	•													
	TOP PANEL (SMALL SIZE)	12079570							•	•											
	TOP PANEL (SMALL SIZE)	12079581									•	•									
0605	TOP PANEL WITH HOLE	64190214		•																	
	TOP PANEL WITH HOLE	64190215			•	•	•	•	•	•	•	•	•								
0606	SIDE PANEL, CONDENSER	12079592		•																	
	SIDE PANEL, CONDENSER	12079603			•	•	•	•													
	SIDE PANEL, CONDENSER	12079614							•	•											
	SIDE PANEL, CONDENSER	12079625									•	•									
0607	FRONT PANEL, CONDENSER	12079636		•																	
	FRONT PANEL, CONDENSER	12079647			•																
	FRONT PANEL, CONDENSER	12079658				•	•	•													
	FRONT PANEL, CONDENSER	12079669							•	•											
	FRONT PANEL, CONDENSER	12079680									•	•									
0608	SIDE PANEL (SMALL SIZE)	12079691		•																	
	SIDE PANEL (SMALL SIZE)	12079702			•	•	•	•													
	SIDE PANEL (SMALL SIZE)	12079713							•	•											
	SIDE PANEL (SMALL SIZE)	12079724									•	•									
0609	SIDE PANEL WITH HOLE	12079735		•	•	•	•	•													
	SIDE PANEL WITH HOLE	12079746							•	•	•	•									
5000	ACCESSORIES																				
5001	HEAT SENSOR QAC 34/101	64190686		•	•	•	•	•	•	•	•	•	•								

LIST OF THE ABBREVIATIONS

HW	: Hot water.
CW	: Cold water.
C	: Ceramic resistance (normal heating).
Ca	: Ceramic resistance (accelerated heating)
TP	: Immersion heater.
1F	: With fittings.
2F	: Without fittings.
3F	: With fittings and another outlet connection.
AMI	: With mixing valve.
SMI	: Without mixing valve.
PUISS	: Power of th appliance.
PN	: Appliance with normal pression.
LP	: Appliance with low pression.
PV	: Appliance with variable power.
PF	: Appliance with fixed power.

IDENTIFICATION PLATE

SERIAL NUMBER

12 Characters : 004.07.10.T07CX

Sequential number	004	07	10	T07CX	Product model
					Month of manufacture
					Year of manufacture

OR

12 Characters : 4 H E 56378

Fixed reference	4	H	E	56378	Sequential number
					Fixed reference
					Sequential number

15 Characters : A1010 XX 09 043 002

Product model	A1010	XX	09	043	002	Sequential number
						Day of manufacture
						Year of manufacture

The indications mentioned on the prices, commercial or technical literature and the scheme are written for your guidance and are available at a given time. The CONSTRUCTOR retains the power to modify the presentation, the form, the size, the conception or the material of the products.