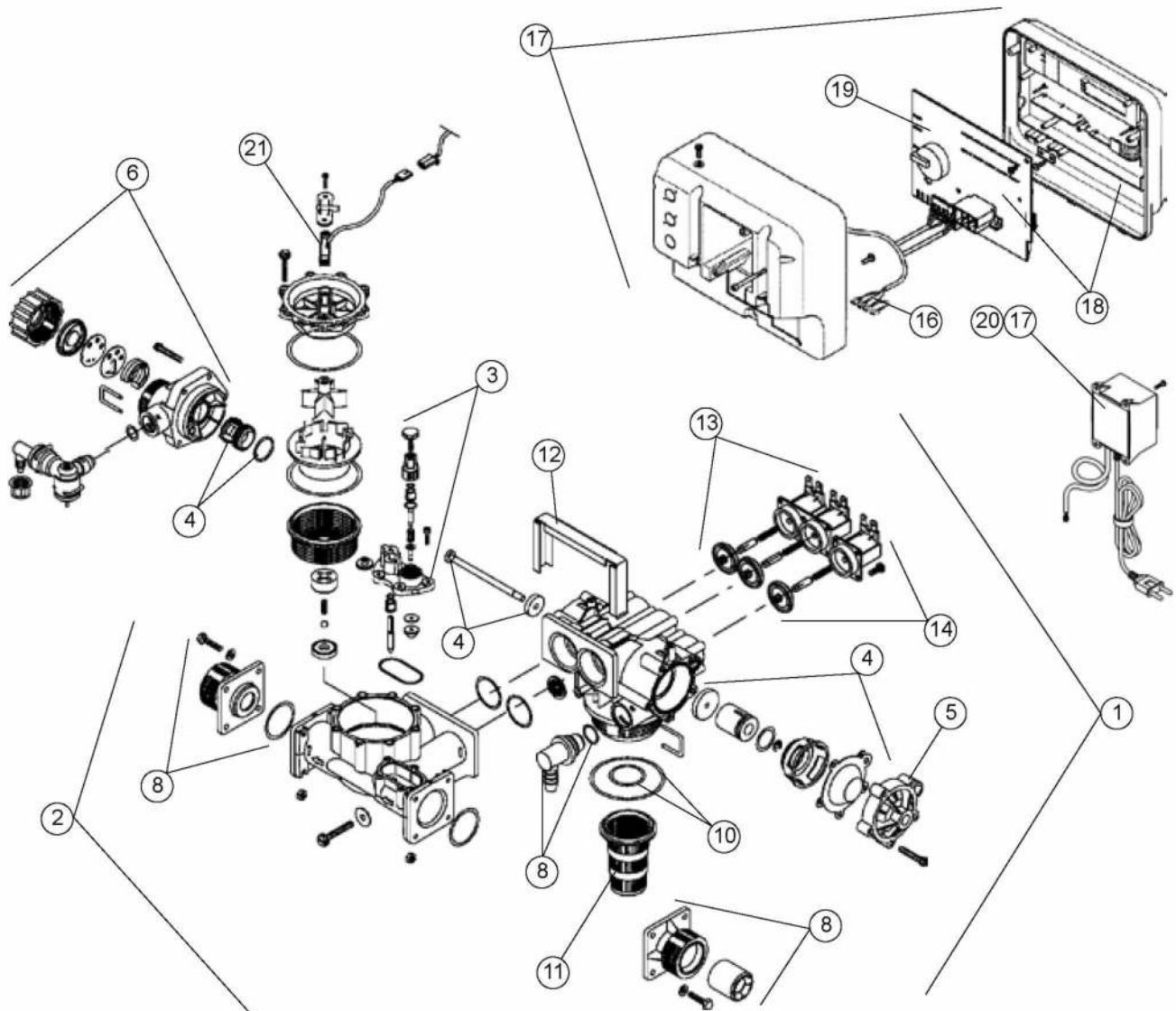


ADOUCCISSEURS RUBIS VOLUMO



Rep	Code	désignation	45	90	185	360	540
NR	P0009051A	Résine cationique pour adoucisseur (Na) (Sac de 25 l.) le litre	10L	14L	28L	50L	75L
NR	P0009068	Silex 1,35 (Sac de 25 kg) - granulométrie de 1,3 à 1,85mm (le sac)	3kg	3kg	5kg	4kg	21kg
NR	P0013117	Corps composite gris 7"x 35" avec embase		X			
NR	P0013114	Corps composite 8"x 44" avec embase			X		
NR	P0013121	Corps composite gris 10"x 54" avec embase				X	
NR	P0013123	Corps composite 13"x 54" avec embase					X
NR	P0013327	S/E tube plongeur 1" avec crépines et joints - longueur 145 Ø 25,4	X	X	X	X	X
10	C0620018	Lot de joints vanne et tube eau douce	X	X	X	X	X
11	P0013340	S/E crépine supérieure	X	X	X	X	X
NR	P0014000	Bac à sel 100 L., nu, Ø 480 H 655 orifice trop plein Ø 22	X	X			
NR	P0014003	Plancher pour bac à sel 100 L. (diam.480 mm)	X	X			
NR	P0001400	Bac à sel 100 l, complet (cheminée, régulateur trop plein et flexibles)	X	X			
NR	P0014001	Bac à sel 150 L., nu, Ø 535 H 775 orifice trop plein Ø 22			X	X	
NR	P0014005	Plancher pour bac à sel 150 l (diam 535 mm) pour adoucisseur 50 l.			X	X	
NR	P0001554	S/E Bac à sel 150l. + cheminée, plancher, croisillon, valve à saumure, trop plein et flexibles			X	X	