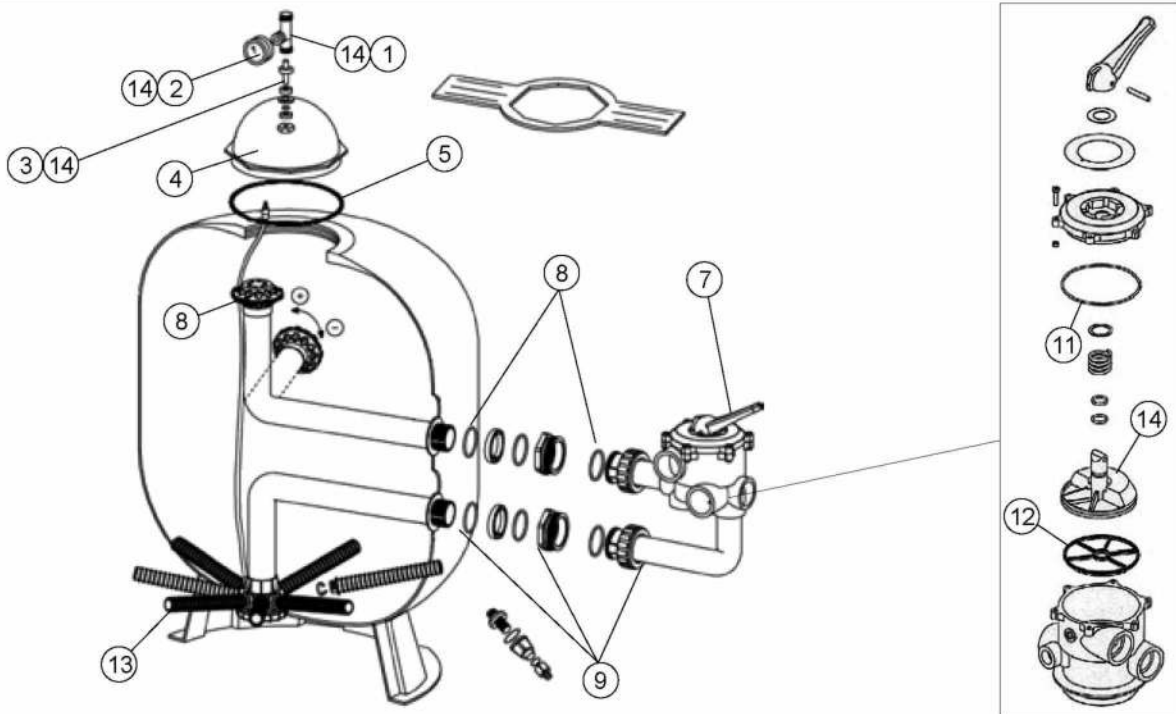


FILTRES TR MANUEL



Rep	Code	désignation	TR40	TR60	TR100	TR140
8	P0060135	Ensemble de distribution complet supérieur pour filtre TR 60		X		
8	P0060136	Ensemble de distribution complet supérieur pour filtre TR 100			X	
8	P0060137	Ensemble de distribution complet supérieur pour filtre TR 140				X
9	P0060131	Ensemble distribution inférieur (sans bras de crépines) filtre TR 60		X		
9	P0060132	Ensemble distribution inférieur (sans bras de crépines) filtre TR 100			X	
9	P0060133	Ensemble distribution inférieur (sans bras de crépines) filtre TR 140				X
13	P0064056	Bras de crépine basse 19" pour filtre TR 40 (prévoir 8 bras / diffuseur)				
13	P0064057	Bras de crépine basse 24" pour filtre TR 60 (prévoir 8 bras / diffuseur)		X		
13	P0064059	Bras de crépine basse 36" pour filtre TR 140 (prévoir 8 bras / diffuseur)				X
4	C0600002	Couvercle dôme 6" (pour anciens filtres TR)	X	X	X	X
4	C0690703	Couvercle dôme 8"1/2 (pour nouveaux filtres TR)	X	X	X	X
5	C0600003	Joint de couvercle dôme 6"	X	X	X	X
5	C0690704	Joint de couvercle dôme 8"1/2	X	X	X	X
3	C0600006	Adaptateur raccord de purge sur couvercle	X	X	X	X
1	C0600004	Té purgeur couvercle	X	X	X	X
2	C0600005	Manomètre couvercle	X	X	X	X
14	C0600042	Ensemble manomètre / purge / raccord	X	X	X	X
7	C0310010	Vanne 6 voies manuelle 1"1/2 (Pour TR 40 et 60)	X	X		
7	P0006081	Vanne manuelle 6 positions 2", montage Side (latéral) pour Ø910 - TR100 & 140			X	X
12	C0940000	Joint de distributeur vanne 6 voies 1"1/2	X	X		
12	C0690693	Joint de distributeur vanne manuelle 6 positions en 2" (avant 2007)			X	X
15	P0060035	Rotor et joint de distributeur de vanne manuelle 6 positions 2" (à partir de 2007)			X	X
NR	C0600044	Adaptateur raccord 2" pour cuve AM			X	X
11	C0945682	Joint de couvercle vanne 6 voies 1"1/2	X	X		
11	C0945091	Joint de couvercle vanne 6 voies 2"			X	X
NR	C0945093	Bouchon jauge et joint	X	X	X	X