

## atlantic Pompes à Chaleur et Chaudières

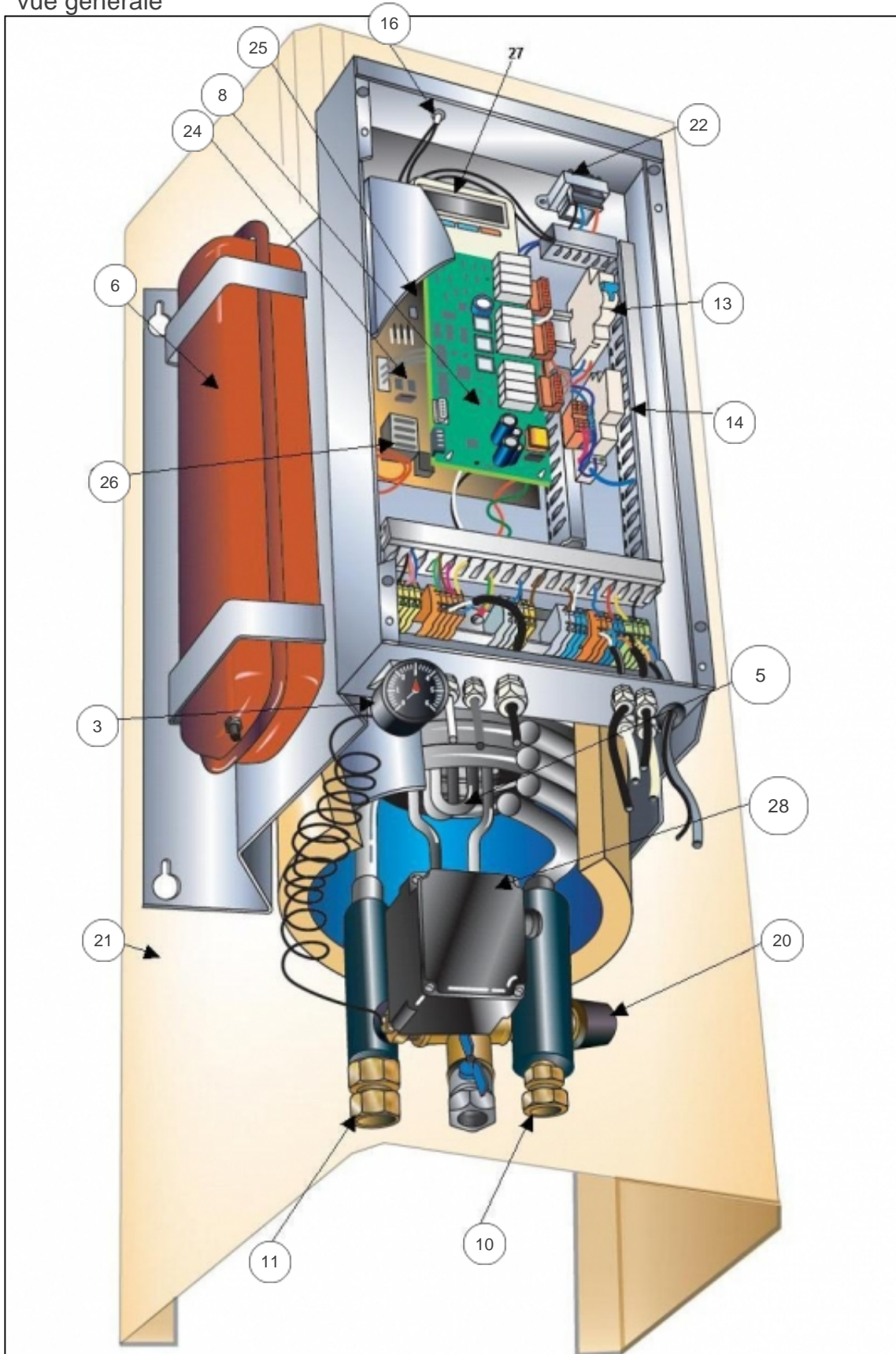
### Produits

Référence	Nom	Lettre
700330	UI POUR PAC R/O RLV INV 10KW	J

### Paramètres

Référence	Couleur	Lettre
700330	Blanche	J

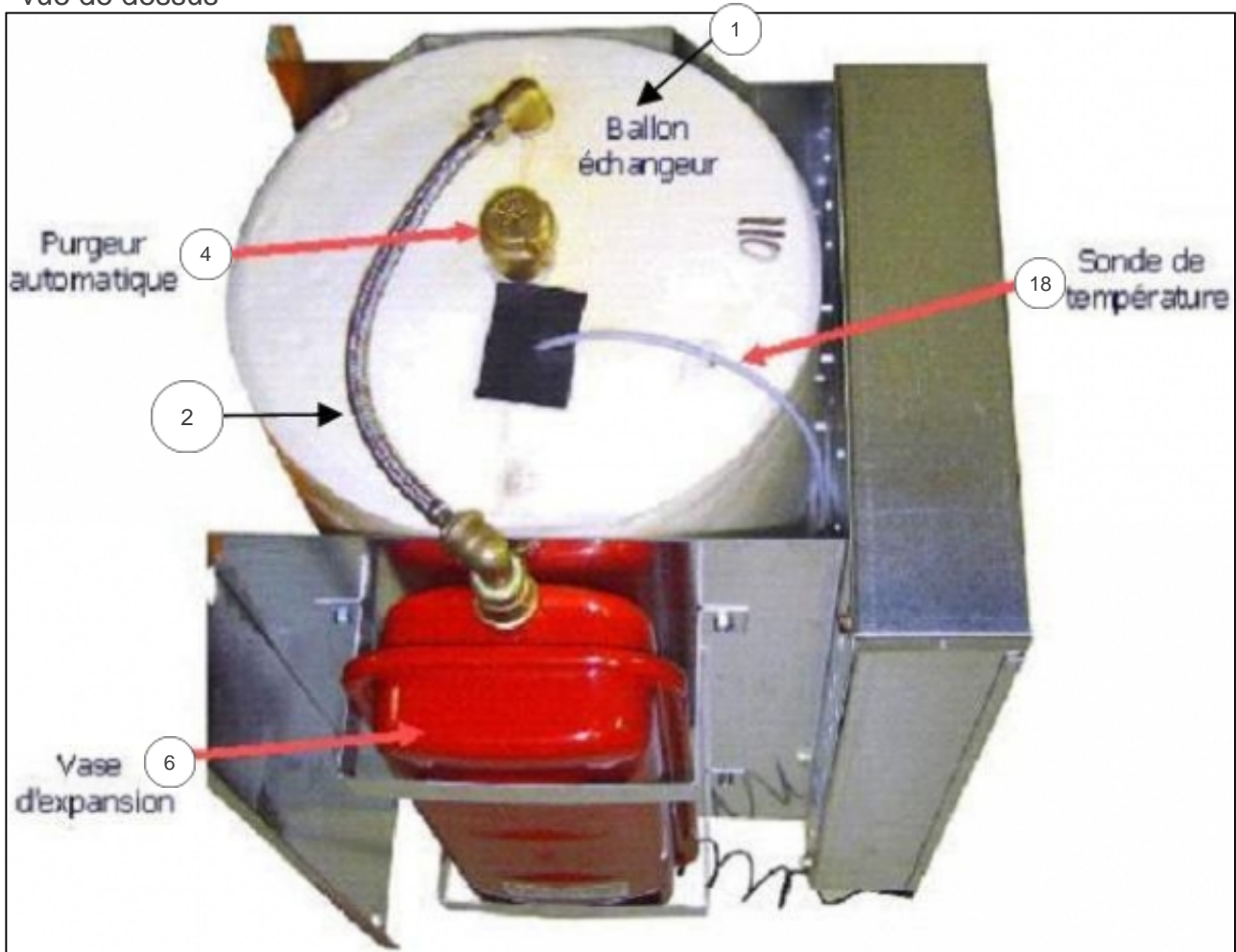
vue générale



## Références

Repère	Libellé	J
	VISSERIE JAQUETTE UNITE INTERIEURE	009323
	THERMOSTAT SECU. APPOINT ELECTRIQUE <i>Se situe dans le boîtier de l'appoint électrique.</i>	009326
	RESISTANCE ELECTRIQUE UNITE INTERIEURE	009307
	JOINT RESISTANCE ELECTRIQUE	009327
3	MANOMETRE	009305
5	APPOINT ELECTRIQUE (SANS BOITIER)	009324
6	VASE D EXPANSION UNITE INTERIEURE	009309
8	CARTE REGULATION UNITE INTERIEURE <i>Coloris vert</i>	009302
10	ECROU 3/8 P (LIQUIDE) UNITE INTERIEURE	009320
11	ECROU 5/8 P (GAZ) UNITE INTERIEURE	009321
13	DISJONCTEUR APPOINT C UNITE INTERIEURE	009314
14	RELAIS APPOINT UNITE INTERIEURE	009315
16	VOYANT MISE SOUS TENSION UNITE INT.	009316
20	GROUPE DE SECURITE INVERTER	009304
21	JAQUETTE POLYESTER UNITE INTERIEURE	009301
22	TRANSFO. PLATINE REGULATION UNITE INT.	009308
24	CARTE ALIMENTATION FUJITSU K04 CW 30 45 <i>Coloris orange</i>	891391
25	CARTE CONTROLEUR FUJITSU K03 BZ 30 <i>Coloris vert</i>	891393
26	TRANSFORMATEUR FUJITSU 30 45 54	890967
28	BOITIER APPOINT ELECTRIQUE	009325

vue de dessus

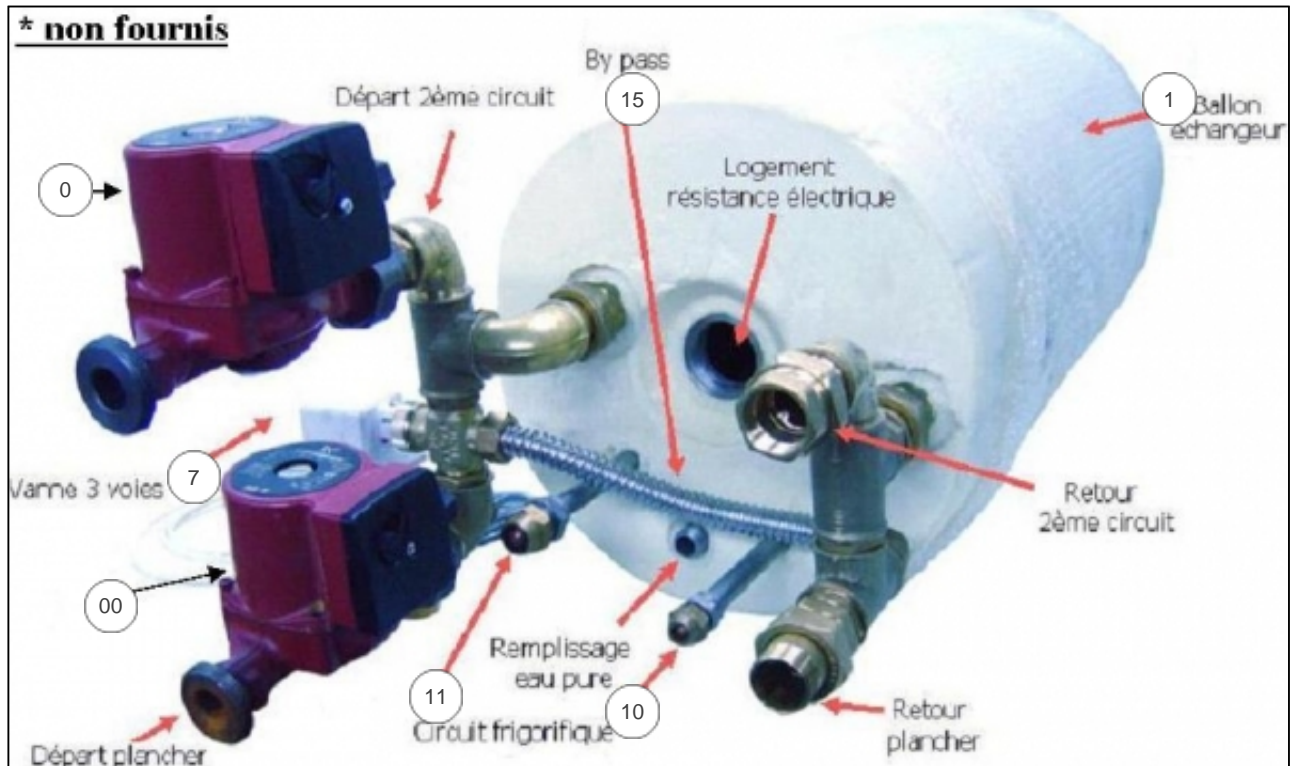


## Références

Repère	Libellé	J
1	BALLON ECHANGEUR UNITE INT. 10 KW	009317
2	FLEXIBLE VASE D EXPANSION INVERTER	009303
4	PURGEUR	009306
6	VASE D EXPANSION UNITE INTERIEURE	009309
18	SONDE DEPART D EAU 30 45 54 KW	009300

vue de dessous

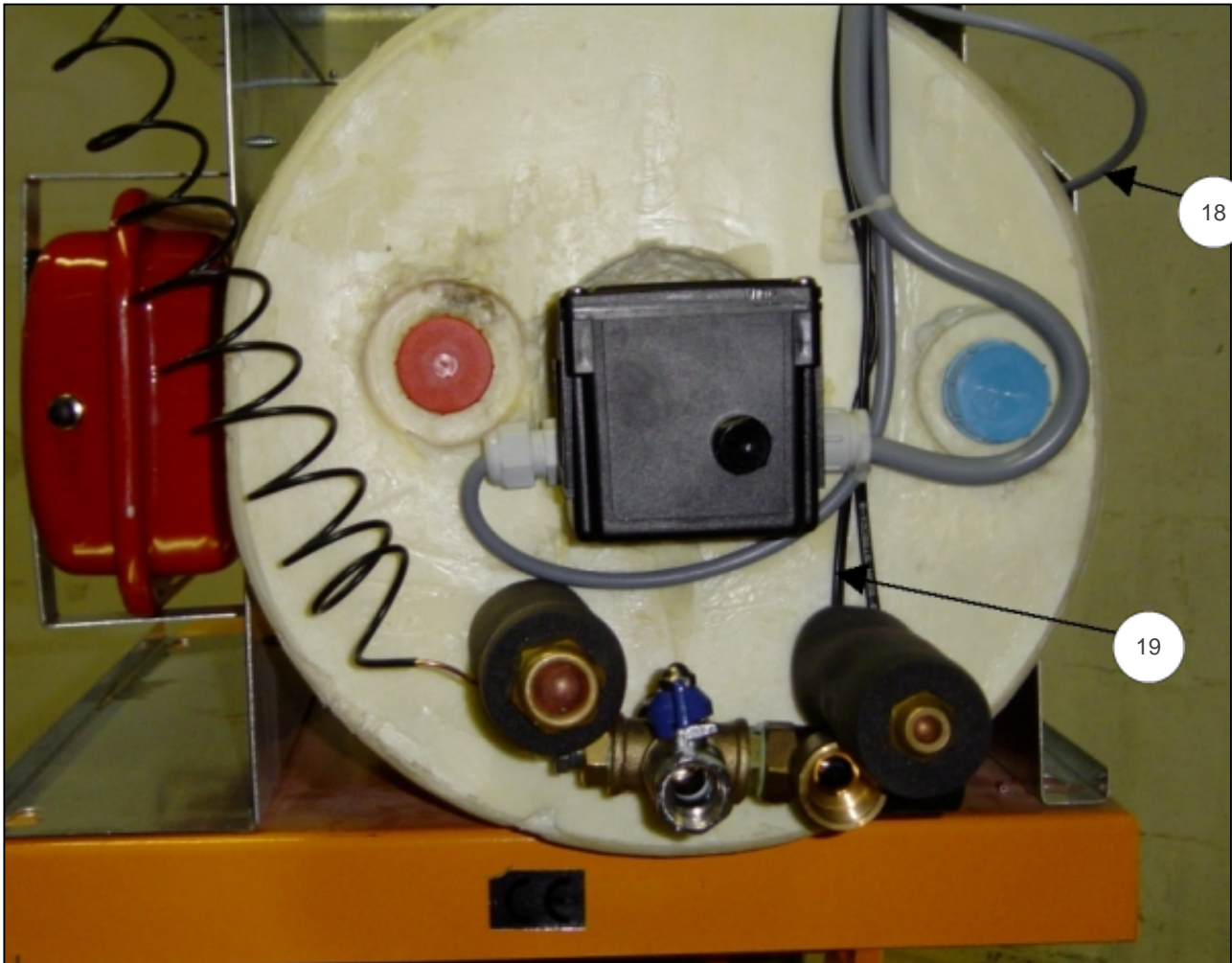
**\* non fournis**



## Références

Repère	Libellé	J
00	CIRCULATEUR	109945
0	CIRCUL UPS2050 BAB6H	109922
1	BALLON ECHANGEUR UNITE INT. 10 KW	009317
7	VANNE 3 VOIES UNITE INTERIEURE	009313
10	ECROU 3/8 P (LIQUIDE) UNITE INTERIEURE	009320
11	ECROU 5/8 P (GAZ) UNITE INTERIEURE	009321
15	FLEXIBLE BYPASS UNITE INTERIEURE	009322

sondes

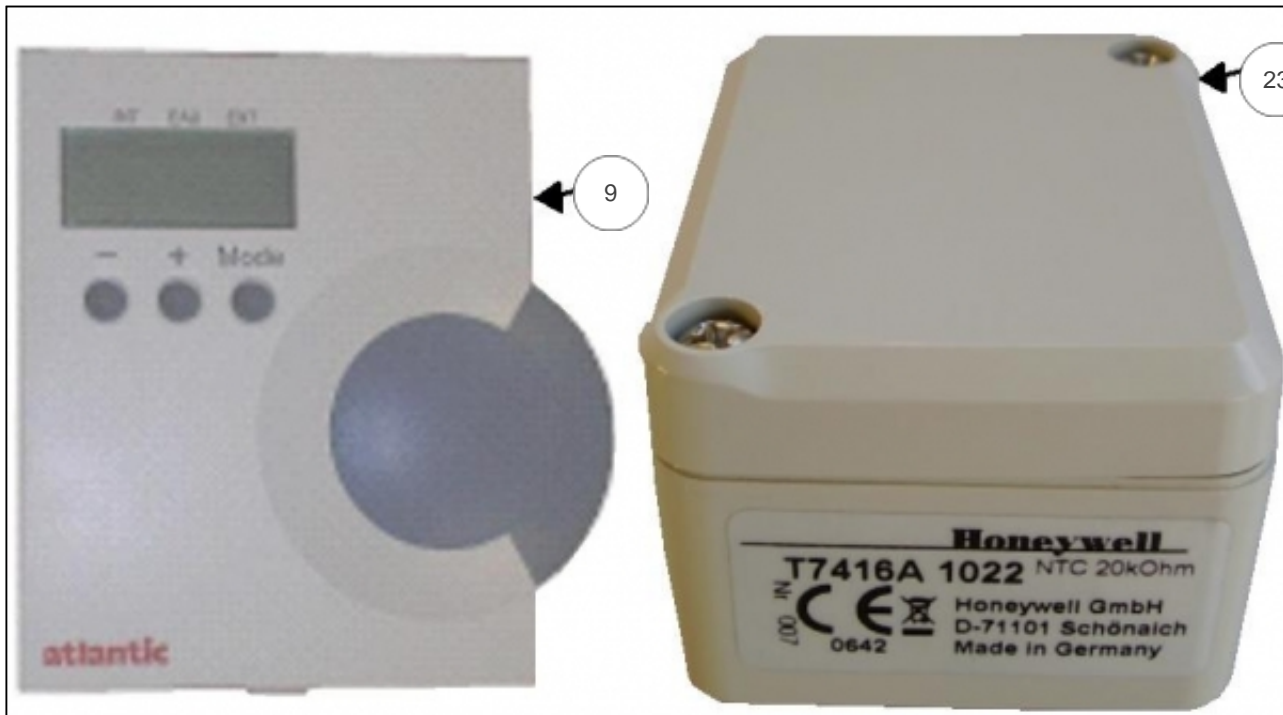




## Références

Repère	Libellé	J
18	SONDE DEPART D EAU 30 45 54 KW	009300
19	SONDE EVAPORATEUR	890740

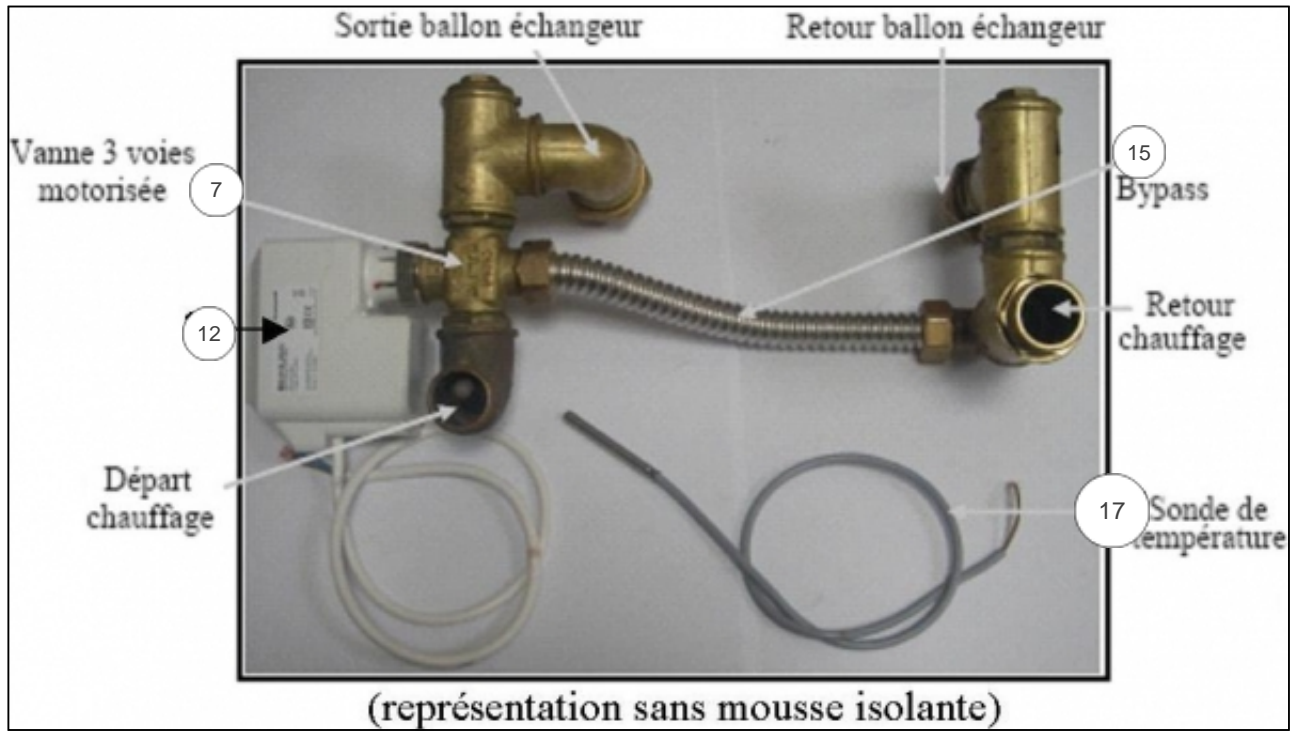
centrale



## Références

Repère	Libellé	J
9	CENTRALE D AMBIANCE HONEYWELL	009310
23	SONDE EXTERIEURE POUR UNITE INTERIEURE	009312

vanne 3 voies



## Références

Repère	Libellé	J
7	VANNE 3 VOIES UNITE INTERIEURE	009313
12	MOTEUR VANNE 3 VOIES UNITE INTERIEURE	009311
15	FLEXIBLE BYPASS UNITE INTERIEURE	009322
17	SONDE DEPART D EAU 30 45 54 KW	009300