
Atlantic Radiateurs & Eau Chaude Sanitaire

Produits

Référence	Nom	Lettre
023110	CHAUFFEO HM 100L 1200M	C

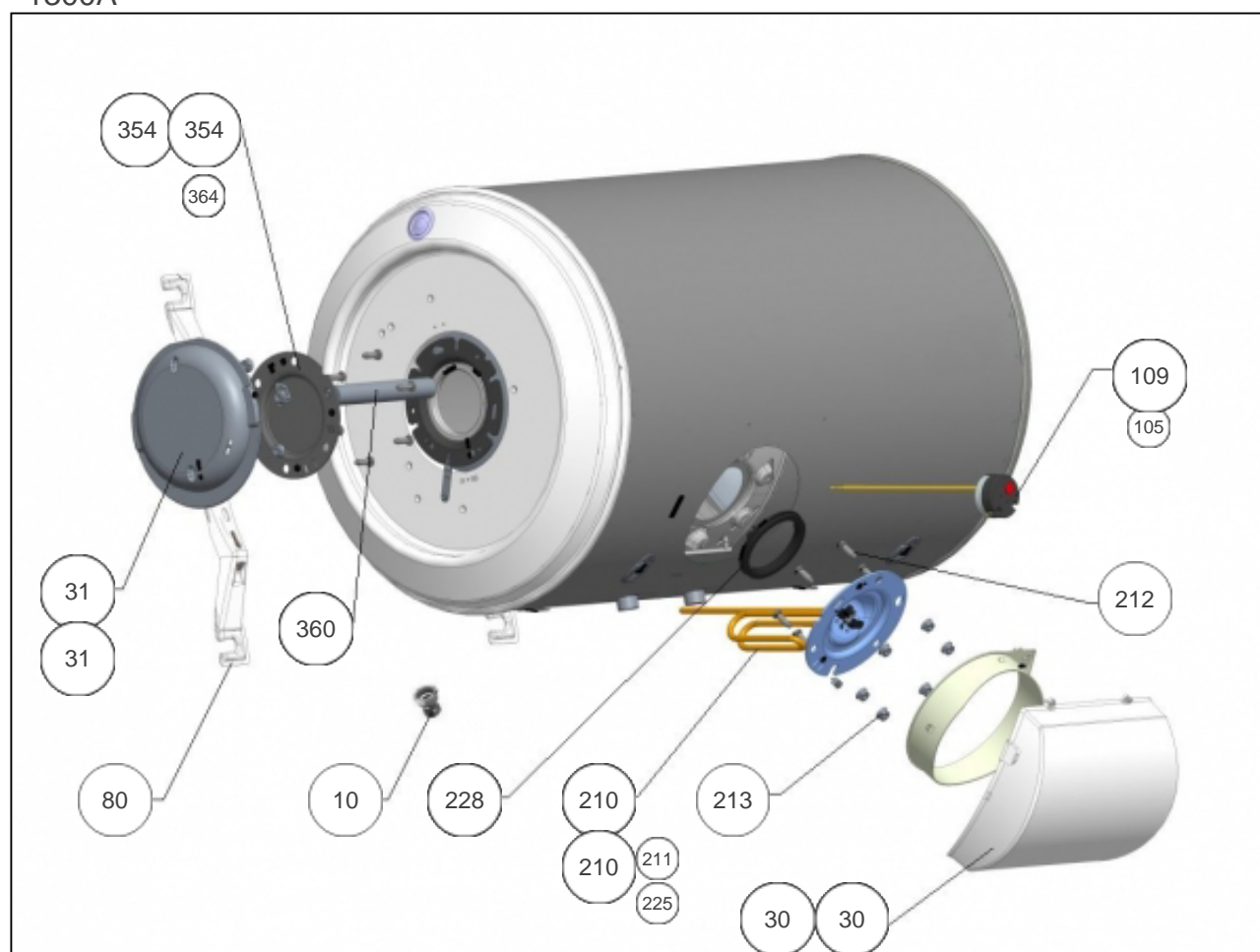
HM 150 - 200TC: 1978 à 1990 / 75L Const. 416: depuis M05/2000 (No 0018) jusqu'à S05/2003 (No 0305)

Constructeur No 344/416

Paramètres

Référence	Puissance(W)	Tension (V)	Capacité/Largeur	Lettre
023110	1200	230	100	C

1300A



Références

Repère	Libellé	C
10	RACCORD DIELECTRIQUE TOURNANT 20X27	026060
30	CAPOT VS-HM 112-30-177	023473
30	CAPOT CONST. 344 TYPE 78 ET 88 VS/HM	099072
31	CAPOT D'EXTREMITE HM <i>Avant/before 1934</i>	099068
31	CAPOT <i>Depuis/Since 19/34</i>	022921
80	ETRIER DE FIXATION (X1)	022379
109	THERMOSTAT MONO EMBROCHABLE	099045
210	RESISTANCE BLINDEE 1200W 230V +JT +ANODE <i>depuis/since 0326</i>	099083
210	RESISTANCE BLINDEE 1200W 230V +JT +ANODE <i>avant/before 0326</i>	099003
212	VIS ANTI-ROTATION HM8 X1	026063
213	ECROU HM8 X1	026064
228	JOINT A LEVRE D.82MM	099060
354	PORTE LATERALE AVEC ANODE <i>0323--> 19/34</i>	099057
354	PORTE LATERALE + ANODE + JOINT <i>Depuis/Since 19/34</i>	030242
360	KIT ANODE	099063
364	SUPPORT INOX POUR ANODE 099063	099062