
Atlantic Radiateurs & Eau Chaude Sanitaire

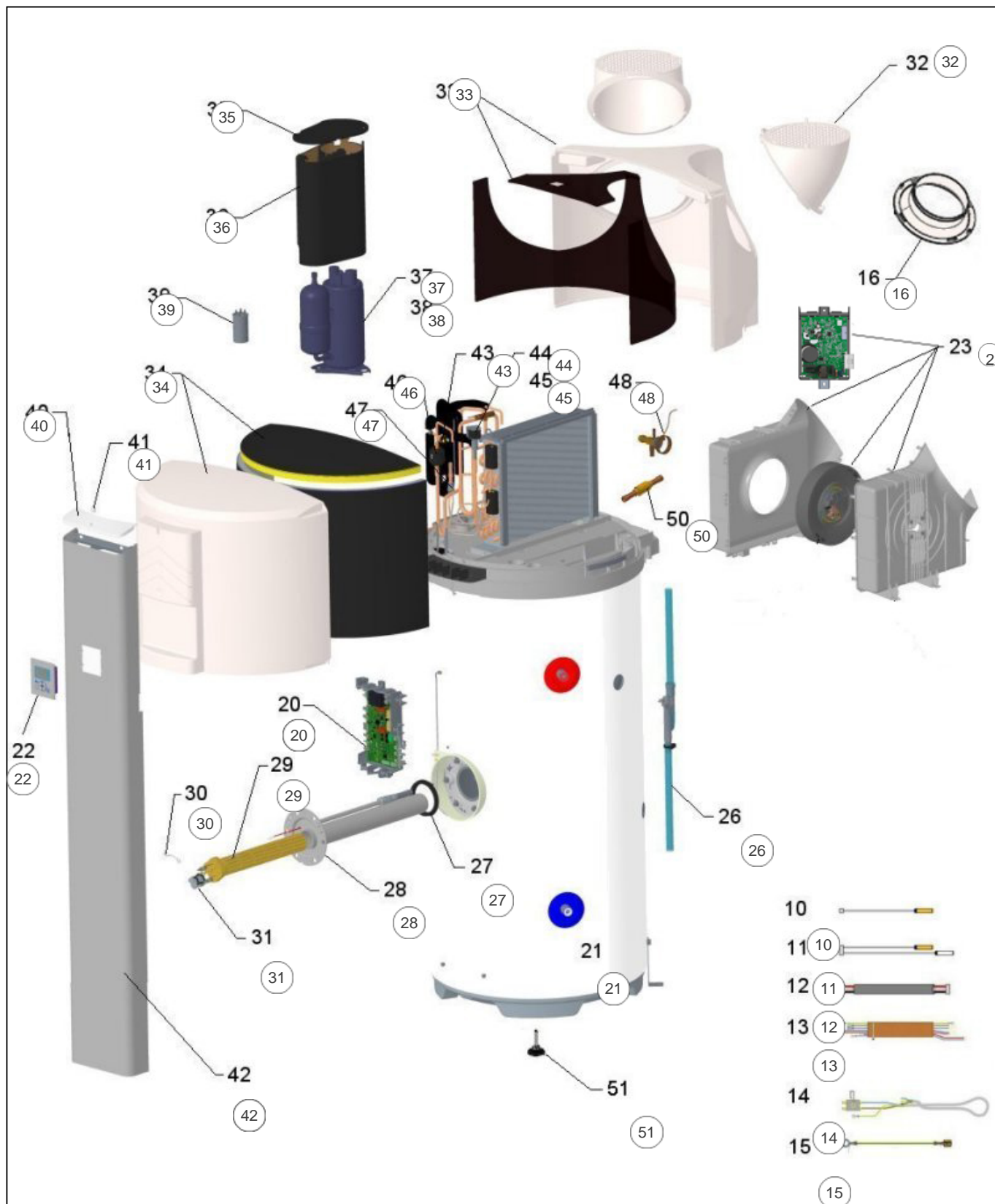
Produits

| Référence | Nom | Lettre |
|-----------|--------------------------|--------|
| 286040 | CALYPSO CONNECTE VS 200L | A |

Attention : En cas de problème de ventilation, il est impératif de contacter notre service pour assurer le diagnostic

Paramètres

| Référence | Fluide Frigorig | Charge (kg) | Profondeur (mm) | Poids (kg) | Hauteur (mm) | Capacité/Largeur | Puissance (W) | Tension (V) | Lettre |
|-----------|-----------------|-------------|-----------------|------------|--------------|------------------|---------------|-------------|--------|
| 286040 | R513A & R410A | 850 | 701 | 82 | 1700 | 200 | 1800 | 230 | A |



Références

| Repère | Libellé | A |
|--------|---|--------|
| 10 | SONDE DOIGT DE GANT | 026254 |
| 11 | FAISCEAU 3 SONDES (AMBIANT, EVAPORATEUR) | 026350 |
| 12 | FAISCEAU LIAISON CARTE / BOITIER DIGIT | 026335 |
| 13 | FILERIE ACI | 026251 |
| 14 | FILERIE APPOINT ELECTRIQUE | 026349 |
| 15 | FIL TERRE COLONNE CET.MUR. | 026342 |
| 16 | RACCORD POUR GAINÉ (X1) | 022671 |
| 20 | CARTE DE REGULATION PROG CV4 200L ATL | 029764 |
| 21 | RACCORD DIELECTRIQUE TOURNANT 20X27 | 026060 |
| 22 | BOITIER DE COMMANDE DIGITAL CV4 | 029761 |
| 23 | KIT VENTILATEUR V4 NIDEC + CARTE | 030343 |
| 26 | TUYAU EVAC CONDENSATS + SIPHON | 022670 |
| 27 | JOINT A LEVRE D.82MM | 099060 |
| 28 | CORPS DE CHAUFFE + JOINT ACI HYB. <i>Si remplacement du corps de chauffe, prévoir la sécurité méca 030264 / If you replace the heating body, also change the safety thermostat 030264</i> | 030147 |
| 29 | RESISTANCE STEATITE 1800W 230V | 060178 |
| 30 | PATTE FIXATION STEATITE BRIDE PLATE | 026206 |
| 31 | SECURITE MECA 90DEG SBLC0049 + BARRETTES <i>Si remplacement du corps de chauffe, prévoir la sécurité méca 030264 / If you replace the heating body, also change the safety thermostat 030264</i> | 030264 |
| 32 | BOUCHE CV4 BLANC | 022839 |
| 33 | ENS. 1/2 VIROLE ARRIERE | 022836 |
| 34 | ENS. 1/2 VIROLE AVANT | 022835 |
| 35 | COUVERCLE POUR JAQUETTE COMPRESSEUR | 022850 |
| 36 | JAQUETTE COMPRESSEUR SANS COUVERCLE | 022849 |
| 37 | COMPRESSEUR HIGHLHY - WHP01900BUV-H8JU | 029781 |
| 38 | FAISCEAU ELECTRIQUE COMPRESSEUR | 026355 |
| 39 | CONDENSATEUR 15MF COMPRESSEUR | 026263 |
| 40 | CAPOT DE FERMETURE SUP. COLONNE | 022837 |
| 41 | CACHE VIS POUR COLONNE | 022838 |
| 42 | COLONNE CV4 200L ATL | 022840 |
| 43 | PRESSOSTAT BRASE | 029359 |
| 44 | VANNE GAZ CHAUD (VPV 303 DQ1) | 029782 |
| 45 | FAISCEAU ELECTRIQUE VANNE GAZ CHAUD | 026356 |
| 46 | FILTRE DESHYDRATEUR 1/4 (023Z8253) | 029785 |
| 47 | VALVE SCHRADER 922AX4 1/4 | 029685 |

Références

| Repère | Libellé | A |
|--------|---|--------|
| 48 | DETENDEUR TDEN (068N2923) | 029783 |
| 50 | CLAPET ANTI RETOUR SW M/25X4 (020-1010) | 029784 |
| 51 | PIED + ECROU (X1) | 033247 |