
Atlantic Radiateurs & Eau Chaude Sanitaire

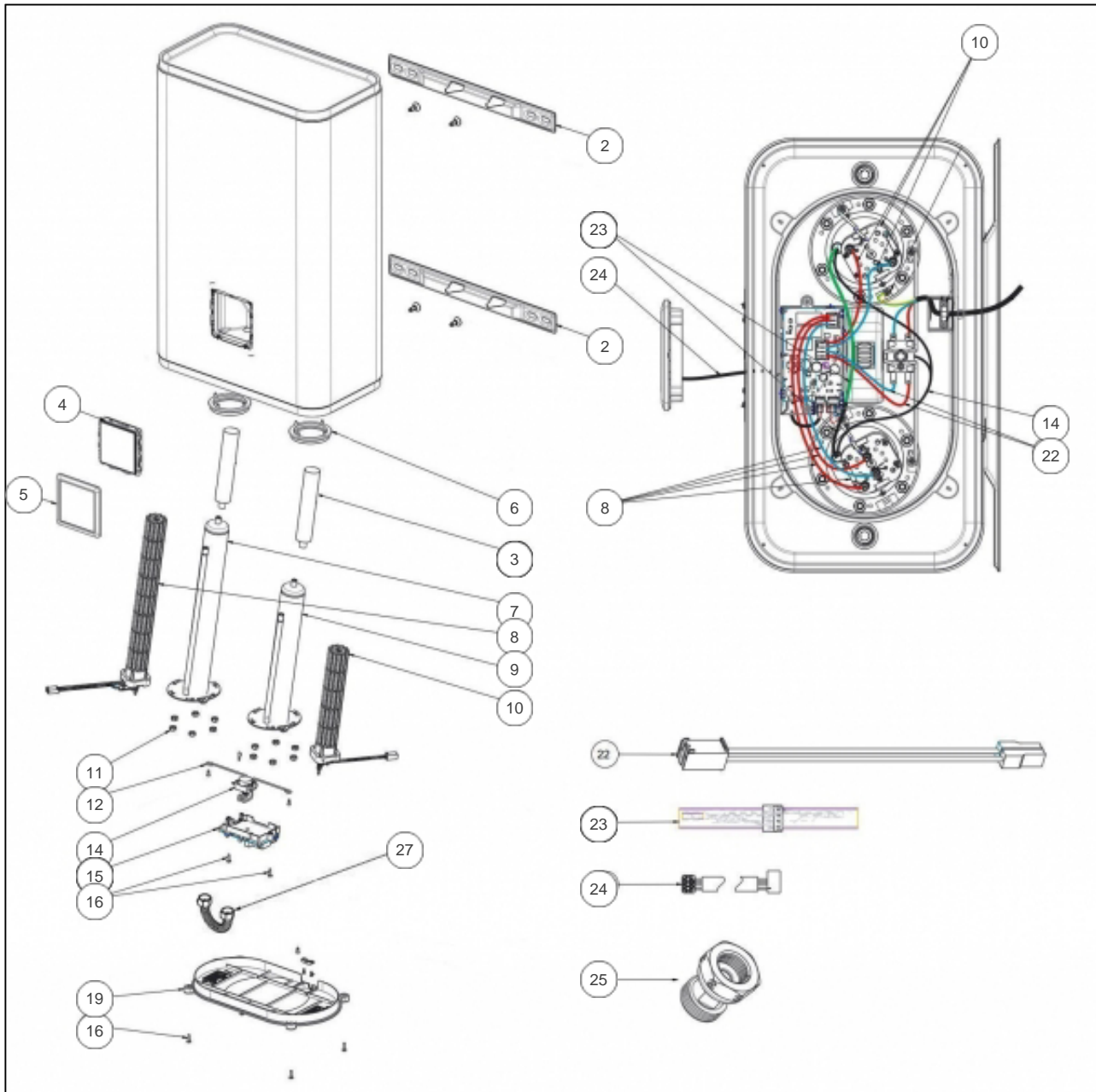
Produits

| Référence | Nom | Lettre |
|-----------|----------------------------------|--------|
| 157208 | LINEO CONNECTE MP 080L BLC 2250M | C |

Conseil : En cas d'appareil éteint, penser à contrôler la sécurité thermique du thermostat avant de remplacer la carte électronique

Paramètres

| Référence | Capacité/Largeur | Puissance(W) | Lettre |
|-----------|------------------|--------------|--------|
| 157208 | 80 | 2250 | C |



Références

| Repère | Libellé | C |
|--------|--|--------|
| 2 | ETRIER CE PLAT (X1) | 022714 |
| 3 | ANODE MAGNESIUM D26 L186 | 040208 |
| 4 | BOITIER DE COMMANDE NOIR CONNECT IO | 029735 |
| 5 | ENJOLIVEUR NOIR POUR BOITIER DE CDE | 022713 |
| 6 | JOINT A LEVRE D.75MM (COEF.2) | 040323 |
| 7 | CORPS DE CHAUFFE INCLINE 2100W + JOINT <i>Prévoir le remplacement de l'anode - Anode to replace</i> | 040439 |
| 8 | RESIST. STEATITE 1500/2250W + CONNECTEUR | 029592 |
| 9 | CORPS DE CHAUFFE D78 L340 + JOINT <i>Prévoir le remplacement de l'anode - Anode to replace</i> | 029593 |
| 10 | RESISTANCE STEATITE 1000W + CONNECTEUR | 029591 |
| 11 | ECROU HM8 X1 (COEF.6) | 026064 |
| 12 | SUPPORT POUR THERMOSTAT SECU | 022787 |
| 14 | THERMOSTAT DE SECURITE SBLC 2001 S95 | 029659 |
| 15 | CARTE ELECTRONIQUE FLAT 2 PROG ATL 80L | 029773 |
| 16 | VIS | 026282 |
| 19 | CAPOT CE PLAT + VIS | 022747 |
| 22 | FAISCEAU L200 POUR THERMOSTAT SECURITE | 026344 |
| 23 | SONDE DE TEMPERATURE POUR 80L-100L MP | 026287 |
| 24 | CABLE DE LIAISON CDE DIGITALE | 026284 |
| 25 | RACCORD BIMETAL TOURNANT 15X21 - 20X27 | 026400 |
| 27 | TUBE DE LIAISON CANNELE + JOINTS | 022748 |