

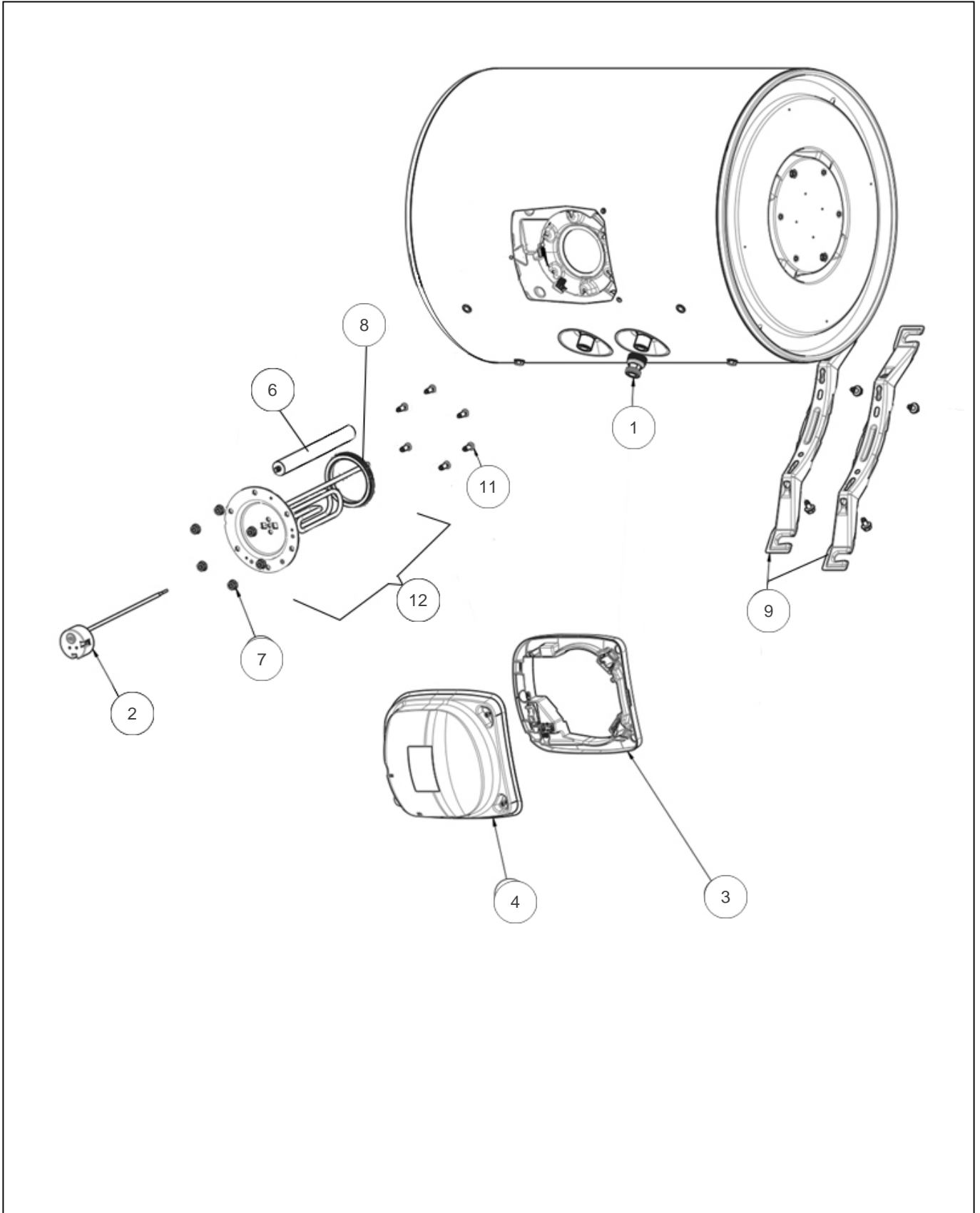
Atlantic Radiateurs & Eau Chaude Sanitaire

Produits

| Référence | Nom | Lettre |
|-----------|------------------------|--------|
| 023172 | CHAUFFEO HM 100L 1600M | A |

Paramètres

| Référence | Information d'entre | Poids (kg) | V40 (l) | Temps de chauffe (h) | Hauteur (mm) | Diamètre (mm) | Puissance (W) | Tension (V) | Capacité (l) | Lettre | |
|-----------|---------------------|------------|---------|----------------------|--------------|---------------|---------------|-------------|--------------|--------|---|
| 023172 | | 1.16 | 32 | 176 | 3h36 | 830 | 520 | 1600 | 230 | 100 | A |



Références

| Repère | Libellé | A |
|--------|--|--------|
| 1 | RACCORD DIELECTRIQUE TOURNANT 20X27 | 026060 |
| 2 | THERMOSTAT EMBROCHABLE L270 MOL. BLEUE | 070070 |
| 3 | CAPOT FIXE VS HZ | 022987 |
| 4 | CAPOT MOBILE VS HZ | 022986 |
| 6 | ANODE MAGNESIUM D26 L186 | 040208 |
| 7 | ECROU HM8 X1 | 026064 |
| 8 | JOINT A LEVRE D.82MM | 099060 |
| 9 | ETRIER PEINT N4 | 022869 |
| 11 | VIS ANTI-ROTATION HM8 X1 | 026063 |
| 12 | RESISTANCE BLINDEE 1650W 230V +JT +ANODE | 099004 |