

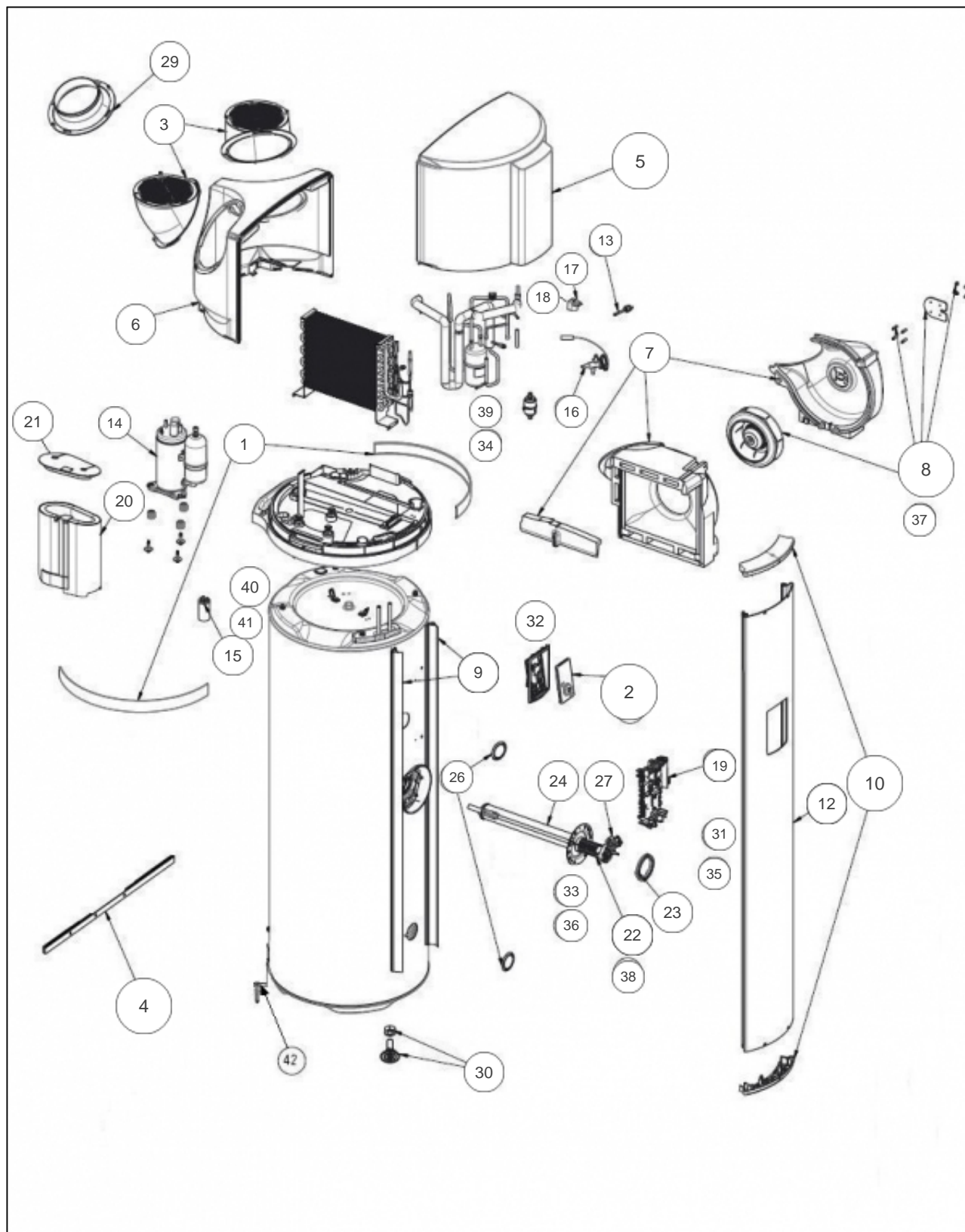
Atlantic Radiateurs & Eau Chaude Sanitaire

Produits

Référence	Nom	Lettre
232510	ODYSSEE PILOTAGE INTELLIGENT VS 270L	B

Paramètres

Référence	Fluide Frig	Diamètre (r)	Poids (kg)	Profondeur (h)	V40 (l)	Temps de chauffe (h)	Hauteur (h)	Capacité (L)	Puissance (W)	Tension (V)	Lettre
232510	R134a	600	98	701	455	10	2060	270	1800	230	B



Références

Repère	Libellé	B
1	BANDEAU ESTHETIQUE (X2)	022651
2	COMMANDE DIGITALE IHM + SUPPORT	029519
3	BOUCHE ORIENTABLE ISOLEE (X2)	022652
4	SANGLE DE MANUTENTION	022654
5	VIROLE AVANT	022655
6	VIROLE ARRIERE	022657
7	VOLUTE POUR VENTILATEUR	022659
8	VENTILATEUR	022675
9	RAIL FIXATION CAPOT FACADE (X2)	022669
10	ENJOLIVEURS CAPOT FACADE	022660
12	CAPOT DE FACADE	022666
13	PRESSOSTAT BRASE	029359
14	COMPRESSEUR VERTICAL CETHI V1TER / EXP	029357
15	CONDENSATEUR 15MF COMPRESSEUR	026263
16	DETENDEUR	029525
17	ELECTROVANNE VGC EVUL2 (032F8201)	029526
18	BOBINE ELECTROVANNE	029876
19	CARTE DE REGULATION PROG 270L+ SUPPORT	029520
20	JAQUETTE COMPRESSEUR (SANS COUVERCLE)	022687
21	COUVERCLE JAQUETTE COMPRESSEUR	022688
22	RESISTANCE STEATITE 1800W 230V	060178
23	JOINT A LEVRE D.82MM	099060
24	CORPS DE CHAUFFE + JOINT ACI HYB.	030147
	<i>Si remplacement du corps de chauffe, prévoir la sécurité méca 030264 / If you replace the heating body, also change the safety thermostat 030264</i>	
26	CAPUCHON DE SONDÉ	026127
27	SECURITE MECA 90DEG SBLC0049 + BARRETTES	030264
29	RACCORD POUR GAINÉ (X1)	022671
30	PIED REGLABLE (X4)	022673
31	FILERIE ALIM + HC + TORE	026249
32	FAISCEAU COMMANDE DIGITALE IHM	026250
33	FILERIE ACI	026251
34	FAISCEAU 4 SONDÉS PAC	026252
35	SONDE BAS / HAUT BALLON	026253
36	SONDE DOIGT DE GANT	026254
37	FILERIE VENTILATEUR (3 CONDENSATEURS)	026255

Références

Repère	Libellé	B
38	FILERIE APPOINT ELECTRIQUE	026349
39	FAISCEAU ELECTRIQUE PAC	026262
40	TUYAU EVAC CONDENSATS + SIPHON	022670
41	SIPHON EVACUATION CONDENSATS	029657