



ARISTON

VUE ECLATEE
CHAUFFAGE DOMESTIQUE

Modèle

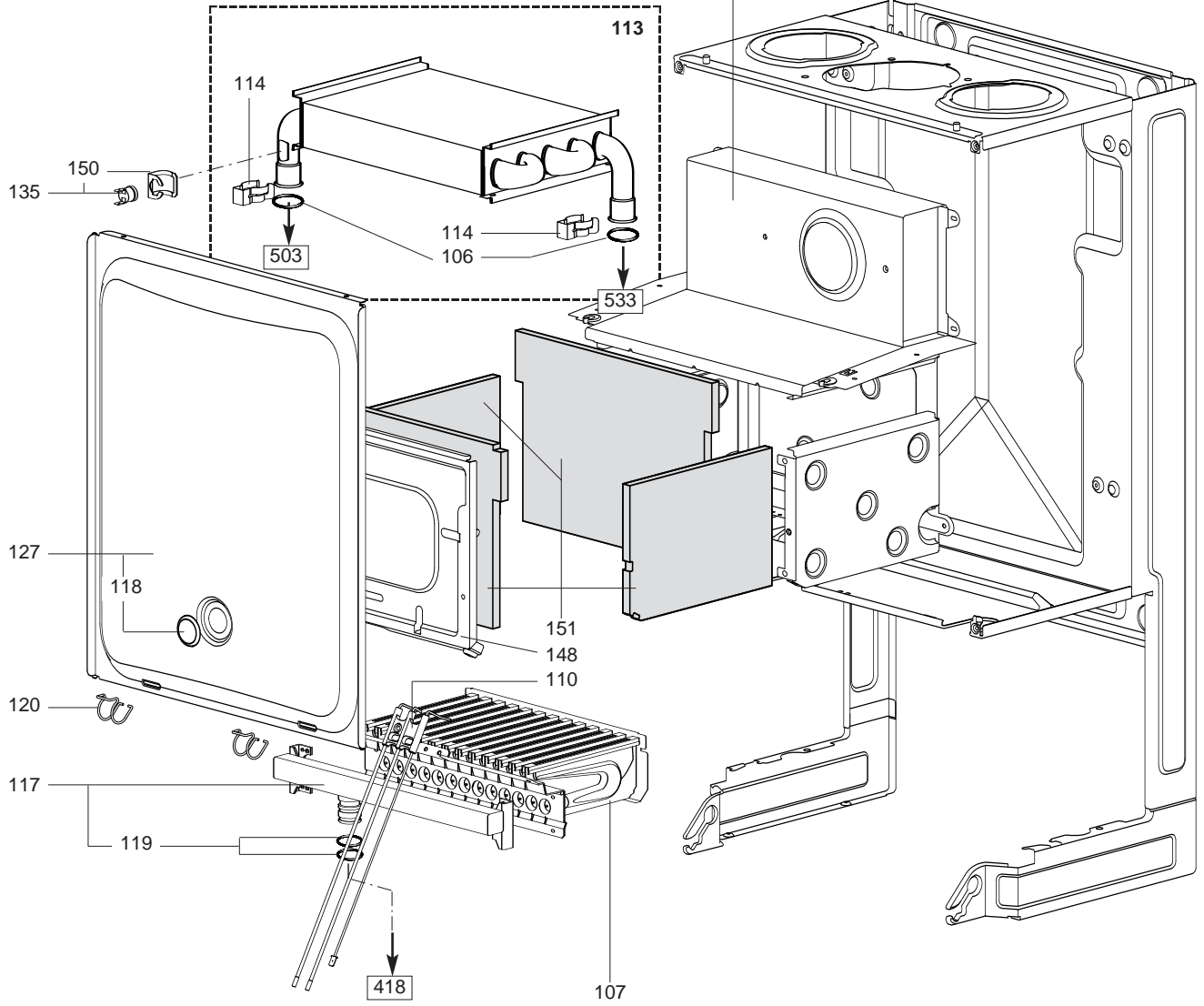
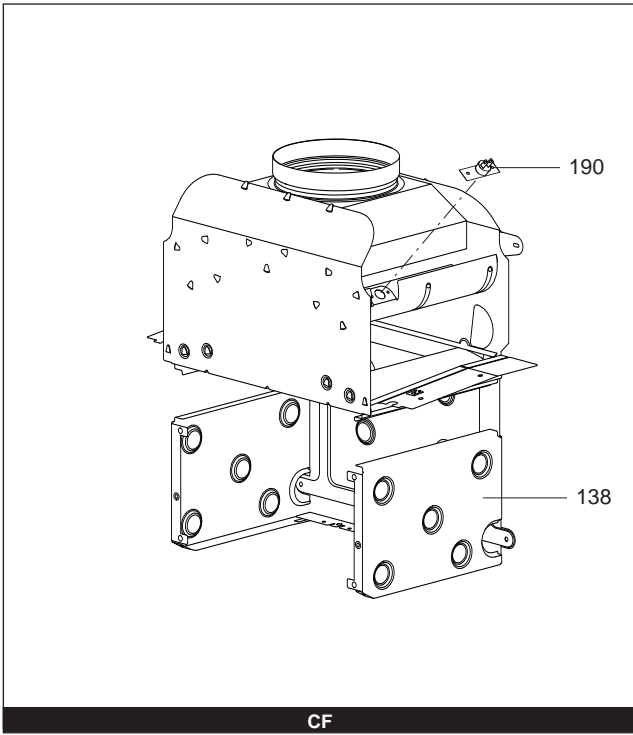
CLAS - CLAS SYSTEM

R8216008-03FR - Edition 03 - 01/03/2008

CLAS - CLAS SYSTEM

Domestic Gas Boilers

3300174		CLAS 24 FF NG (IE)
3300175		CLAS 28 FF NG (IE)
3300176		CLAS 21 FF SYSTEM NG (IE)
3300177		CLAS 28 FF SYSTEM NG (IE)
3300178		CLAS 32 FF SYSTEM NG (IE)
Code	Ind.	Modèle	Date Début	Date Fin

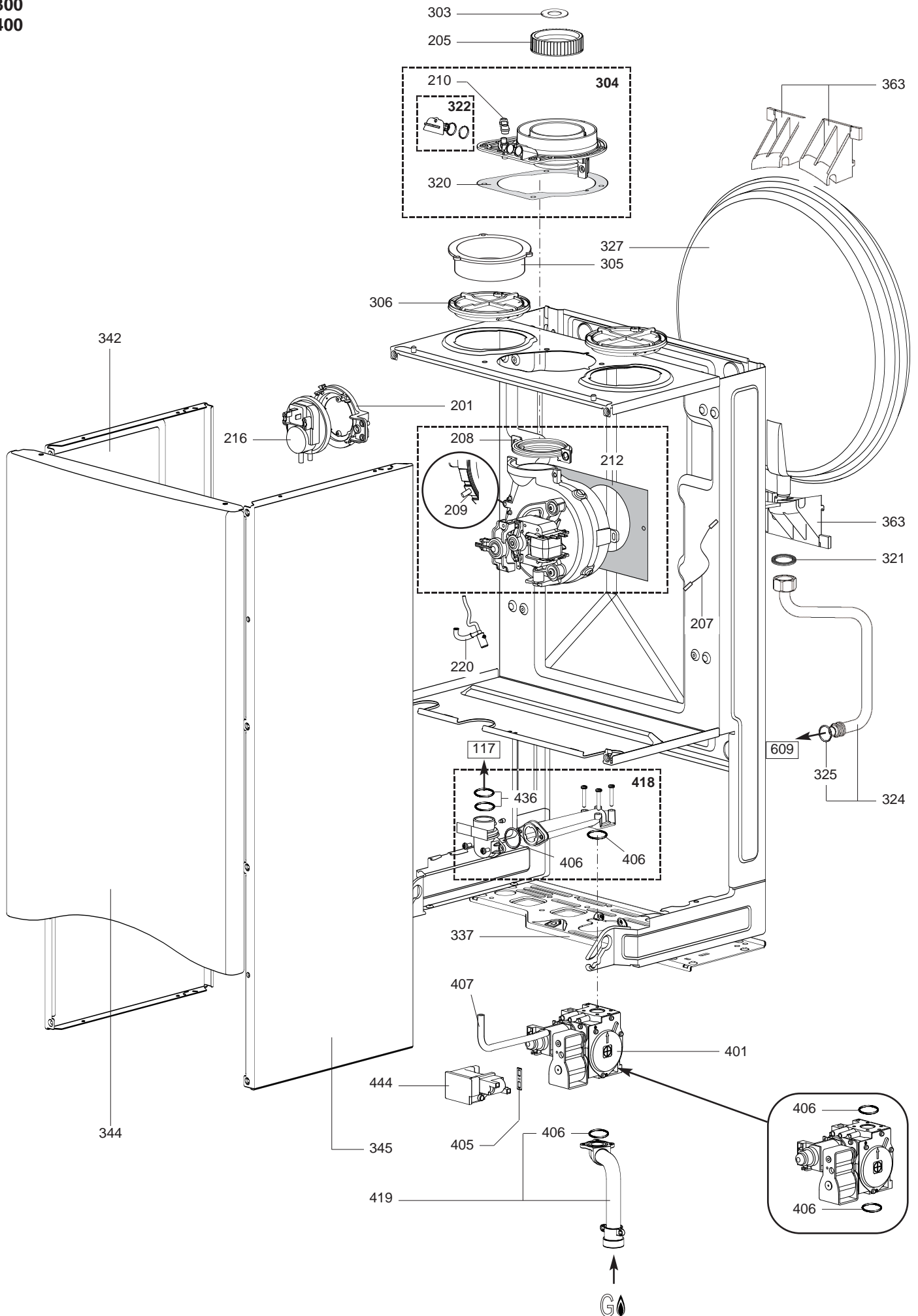


Rep.	Désignation	Référence	Type	CLAS					Date	
				CLAS		CLAS SYSTEM			de	à
				24	28	21	28	32		
0100	CAISSON ETANCHE									
0106	JOINT TORIQUE 3,53X17,04	65104262		•	•	•	•	•		
0107	BRULEUR 13 BECS	65104220		•		•				02/08
	BRULEUR 13 BECS	65104220			•		•	•		
	BRULEUR 11 BECS	65106294		•		•				03/08
0110	ELECTRODE ALLUMAGE/IONISATION	65104549		•	•	•	•	•		
0113	ECHANGEUR	65104246		•		•				02/08
	ECHANGEUR	65104246			•		•	•		
	ECHANGEUR	65106297		•		•				03/08
0114	CLIP	61307589		•	•	•	•	•		
0117	NOURRICE 13 INJ. D:1.32	65104226	NG		•		•	•		
	NOURRICE 13 INJ. D:1.25	65104302	NG	•		•				02/08
	NOURRICE 11 INJ. D:1.32	65106302	NG	•		•				03/08
0118	HUBLLOT	65104232		•	•	•	•	•		
0119	JOINT TORIQUE 17,17X1,78	65104303		•	•	•	•	•		
0120	RESSORT (KIT)	65104298		•	•	•	•	•		
0127	PANNEAU AVANT CHAMBRE ETANCHE	65105678		•	•	•	•	•		
0135	THERMOSTAT 102Å°	65104500		•	•	•	•	•		
0138	CHAMBRE DE COMBUSTION 24/28 FF	65104219			•		•	•		01/08
	CHAMBRE DE COMBUSTION 24/28 FF	65104219		•		•				02/08
	CHAMBRE DE COMBUSTION 24/28 FF	65106295		•		•				03/08
0148	PANNEAU CHAMBRE DE COMBUSTION	65104240		•		•				02/08
	PANNEAU CHAMBRE DE COMBUSTION	65104240			•		•	•		
	PANNEAU CHAMBRE DE COMBUSTION	65106296		•		•				03/08
0150	CLIP	61010050		•	•	•	•	•		
0151	ISOLANT CERAMIQUE (KIT)	65104695		•		•				02/08
	ISOLANT CERAMIQUE (KIT)	65104695			•		•	•		
	ISOLANT CERAMIQUE (KIT)	65106298		•		•				03/08

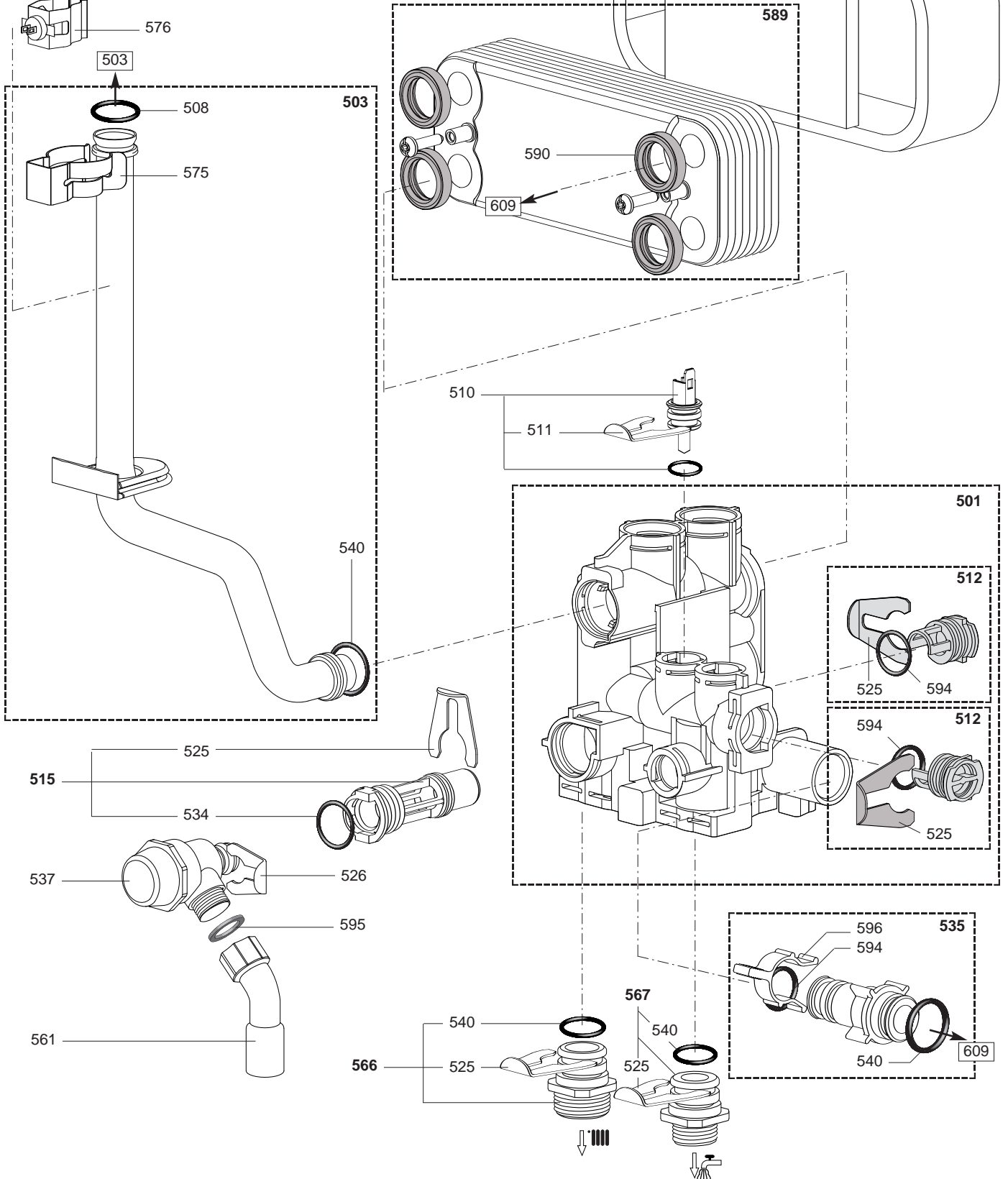
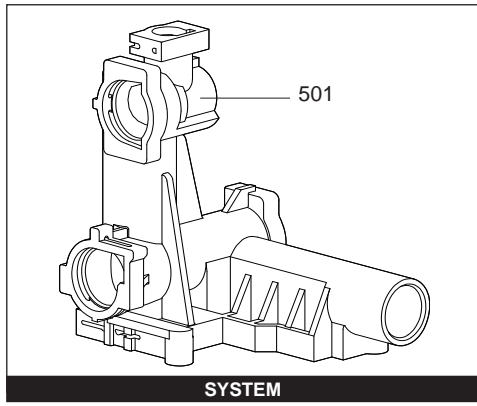
200
300
400

CLAS - CLAS SYSTEM

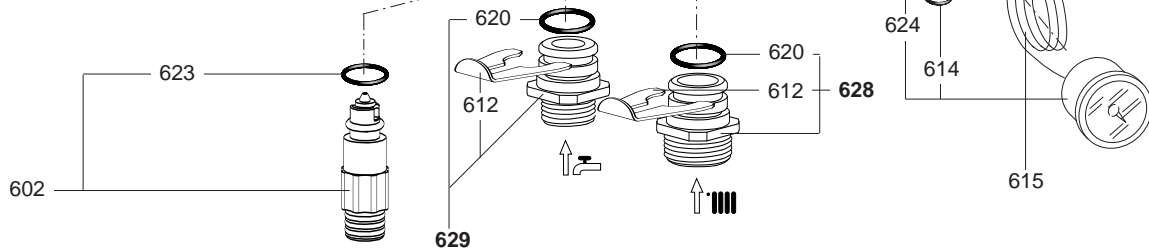
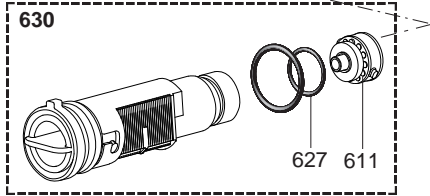
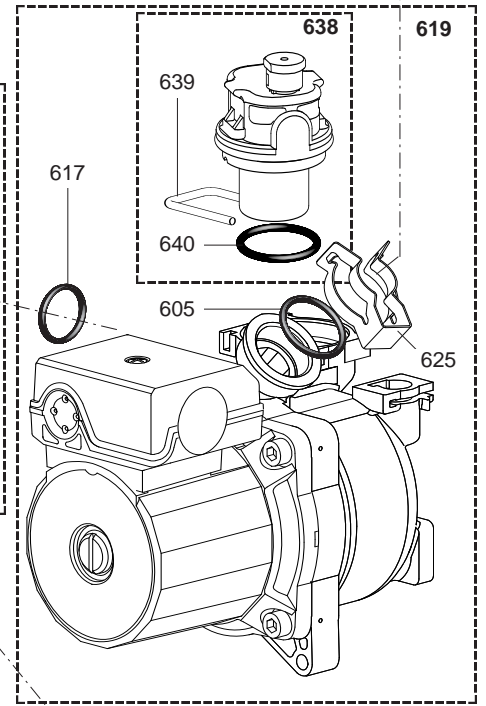
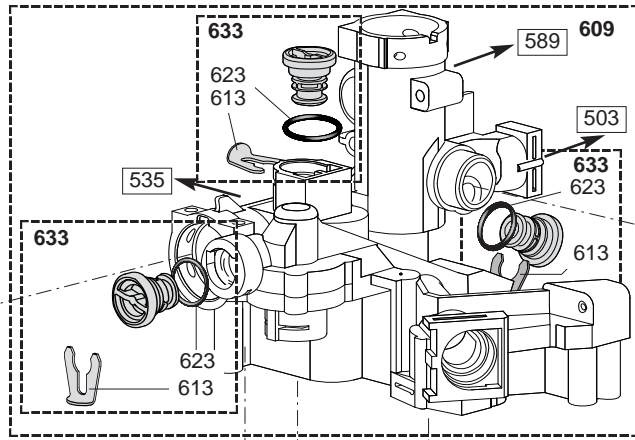
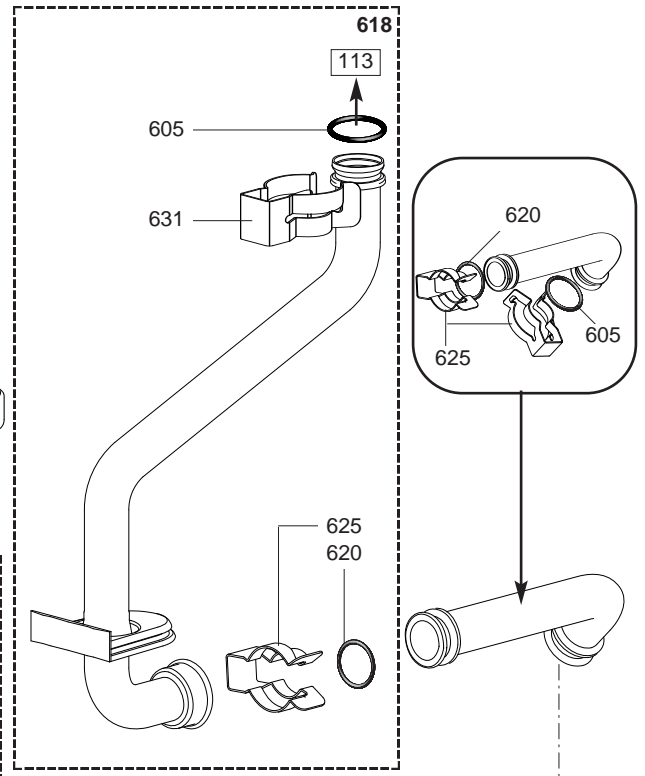
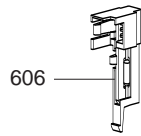
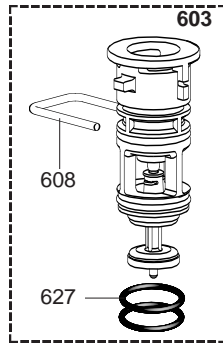
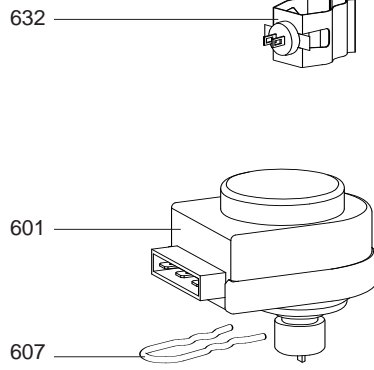
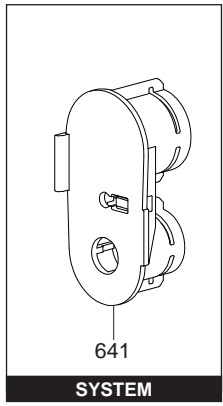
Domestic Gas Boilers



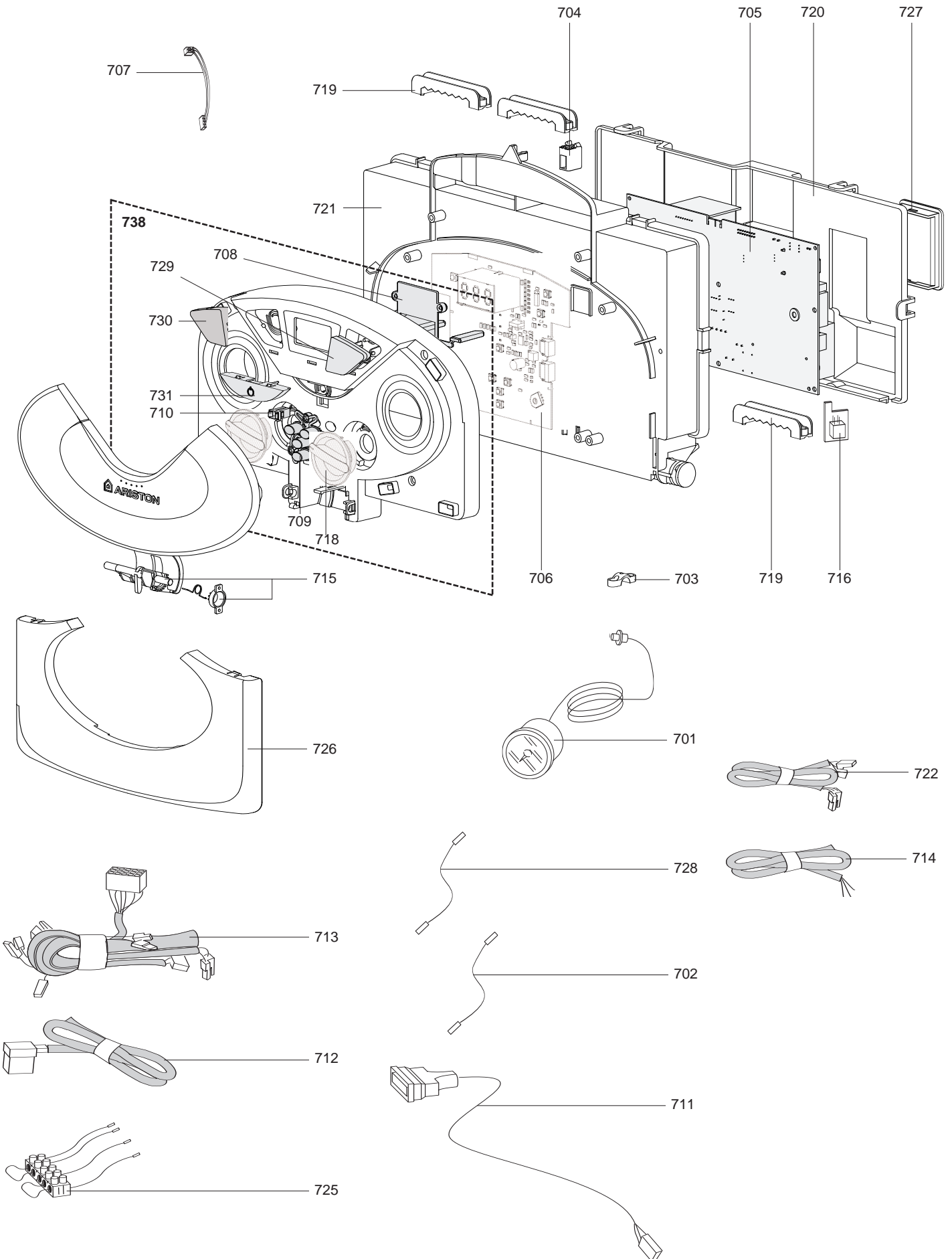
Rep.	Désignation	Référence	Type	CLAS					Date	
				CLAS		CLAS SYSTEM			de	à
				24	28	21	28	32		
0200	EXTRACTION									
0201	SUPPORT PRESSOSTAT AIR	65104378		●	●	●	●	●		
0206	EXTRACTEUR DES FUMÉES	65104357		●		●				
	EXTRACTEUR DES FUMÉES	65104452			●		●	●		
0207	CABLAGE DE MASSE	65104286		●	●	●	●	●		
0208	JOINT DE FORME	65104257		●	●	●	●	●		
0209	VENTURI 30FF	65106515			●		●	●		
	VENTURI 15/25FF	65106516		●		●				
0210	BOUCHON PRISE DE PRESSION	573329		●	●	●	●	●		
0212	ISOLANT POUR EXTRACTEUR	65104305		●	●	●	●	●		
0216	PRESSOSTAT AIR	65104671		●		●				
	PRESSOSTAT AIR	65104672			●		●	●		
0220	KIT ANTI-CONDENSATION	65104623		●	●	●	●	●		
0300	CHASSIS-HABILLAGE									
0304	RACCORD BI-FLUX	65105393		●	●	●	●	●		
0305	COLLECTEUR DE RETOUR AIR	65104710		●	●	●	●	●		
0306	BOUCHON DE RETOUR AIR	65104249		●	●	●	●	●		
0320	JOINT DE FORME	60000317		●	●	●	●	●		
0321	JOINT EAU-GAZ 3/8	573521		●	●	●	●	●		
0322	BOUCHON DE PRISE FUMÉE	65104295		●	●	●	●	●		
0324	TUBE VASE D'EXPANSION	65104253		●	●	●	●	●		
0325	JOINT TORIQUE D: 8.9-2.7	61009834-14		●	●	●	●	●		
0327	VASE D'EXPANSION	65104261		●	●	●	●	●		
0328	CLIP D:18	65104259		●	●	●	●	●		
0337	SUPPORT DE GROUPE HYDRAULIQUE	65104311		●	●	●	●	●		
0342	PANNEAU LATERAL GAUCHE	65105676		●	●	●	●	●		
0344	PANNEAU FRONTAL	65104299		●	●	●	●	●		
0345	PANNEAU LATERAL DROIT	65105677		●	●	●	●	●		
0363	SUPPORT VASE D'EXPANSION	65104696		●	●	●	●	●		
0400	PARTIE GAZ									
0401	VALVE GAZ	65104254		●	●	●	●	●		
0405	JOINT DE FORME	574279		●	●	●	●	●		
0406	JOINT 22,22X2,62	65104304		●	●	●	●	●		
0407	TUBE SILICONE	65104296		●	●	●	●	●		
0418	TUBE VALVE GAZ/BRULEUR	65104230		●	●	●	●	●		
0419	TUBE GAZ	65104251		●	●	●	●	●		
0436	JOINT TORIQUE 17,17X1,78	65104303		●	●	●	●	●		
0444	ALLUMEUR	65104653		●	●	●	●	●		



Rep.	Désignation	Référence	Type	CLAS					Date	
				CLAS		CLAS SYSTEM			de	à
				24	28	21	28	32		
0500	GROUPE DEPART CHAUFFAGE									
0501	GROUPE DEPART CHAUFFAGE	65104312		●	●					
	GROUPE DEPART CHAUFFAGE	65105182				●	●	●		
0503	TUBE DEPART CHAUFFAGE	65104252		●		●				02/08
	TUBE DEPART CHAUFFAGE	65104252			●		●	●		
	TUBE DEPART CHAUFFAGE	65106309		●		●				03/08
0508	JOINT TORIQUE 3,53X17,04	65104262		●	●	●	●	●		
0510	SONDE NTC	65104338		●	●					
0511	CLIP D:12	65104339		●	●					
0512	BOUCHON	65104445		●	●	●	●	●		
0515	BY-PASS	65104336		●	●	●	●	●		
0525	CLIP D:18	65104259		●	●	●	●	●		
0526	CLIP D:10	65104260		●	●	●	●	●		
0534	JOINT TORIQUE (15.88X2.62)	65104337		●	●	●	●	●		
0535	TUBE BY-PASS	65104340		●	●	●	●	●		
0537	SOUPAPE DE SECURITE 3 BARS	61312668		●	●	●	●	●		
0540	JOINT TORIQUE D: 17.86-2.62	61308091		●	●	●	●	●		
0561	TUYAU SOUPAPE SURETE	65104447		●	●	●	●	●		
0566	RACCORD 3/4	65104326		●	●	●	●	●		
0567	RACCORD 1/2	65104327		●	●					
0575	CLIP	61307589		●	●	●	●	●		
0576	SONDE NTC T335D + CLIPS 18	990686		●	●	●	●	●		
0589	ECHANGEUR SANITAIRE 16 PLAQUES	65104333		●	●					
0590	JOINT ECHANGEUR	65104334		●	●					
0594	JOINT TORIQUE 15.54X2.62	65104325		●	●	●	●	●		
0595	JOINT PLAT D: 13.9-10.4-1.5	60061853-02		●	●	●	●	●		
0596	AGRAFE CLIP PLAST-BY-PASS	65104700		●	●	●	●	●		

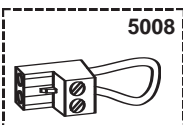
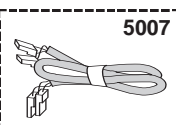
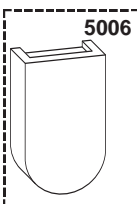
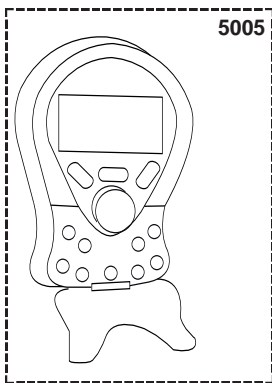
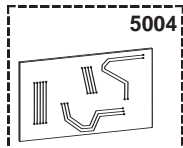


Rep.	Désignation	Référence	Type	CLAS					Date	
				CLAS		CLAS SYSTEM			de	à
				24	28	21	28	32		
0600	GROUPE RETOUR CHAUFFAGE									
0601	MOTEUR DE VANNE 3 VOIES	61302483-01		•	•					
0602	KIT PURGEUR	60001385		•	•	•	•	•		
0603	KIT MOTEUR + CLAPET DE VANNE 3 VOIES	60001583		•	•					
	BOUCHON	65105093				•	•	•		
0604	CLIP D:14	65104331		•	•	•	•	•		
0605	JOINT TORIQUE 3,53X17,04	65104262		•	•	•	•	•		
0606	AMPOULE REED	65104323		•	•					
0607	CLIP	65104332		•	•					
0608	CLIP	65104316		•	•	•	•	•		
0609	GROUPE RETOUR (SANS REMPL.)	60000629		•	•	•	•	•		
0611	LIMITEURS DE DEBIT KIT	65104318		•	•					
0612	CLIP D:18	65104259		•	•	•	•	•		
0613	CLIP D:10	65104260		•	•	•	•	•		
0614	JOINT TORIQUE D: 5.7-1.9	61009834-10		•	•	•	•	•		
0615	MANOMETRE	65104234		•	•	•	•	•		
0617	JOINT TORIQUE 21.89X2.62	65104320		•	•	•	•	•		
0618	TUBE RETOUR CHAUFFAGE	65104265		•		•				02/08
	TUBE RETOUR CHAUFFAGE	65104265			•		•	•		
	TUBE RETOUR CHAUFFAGE	65106308		•		•				03/08
0619	CIRCULATEUR 5M 2V F	65104319		•	•	•	•	•		
0620	JOINT TORIQUE D: 17.86-2.62	61308091		•	•	•	•	•		
0622	FILTRE EAU	60001372		•	•	•	•	•		
0623	JOINT TORIQUE 9.19X2.62	65104313		•	•	•	•	•		
0625	CLIP	60000309		•	•	•	•	•		
0627	JOINT TORIQUE 23.47X2.62	65104315		•	•	•	•	•		
0628	RACCORD 3/4	65104326		•	•	•	•	•		
0629	RACCORD 1/2	65104327		•	•	•	•	•		
0630	CARTOUCHE DEBITMETRE KIT	65104317		•	•					
	BOUCHON	65105179				•	•	•		
0631	CLIP	61307589		•	•	•	•	•		
0632	SONDE NTC T335D + CLIPS 18	990686		•	•	•	•	•		
0633	BOUCHON	65104377		•	•	•	•	•		
0634	RACCORD (CIRCULATEUR-TUBE)	65104266		•	•	•	•	•		
0635	JOINT TORIQUE 15.54X2.62	65104325		•	•	•	•	•		
0637	JOINT 16,5X1,6	65105180				•	•	•		
0638	DEGAZEUR	65104703		•	•	•	•	•		
0639	CLIP	65104704		•	•	•	•	•		
0640	JOINT TORIQUE	65104705		•	•	•	•	•		
0641	INTERFACE 'System'	65105181				•	•	•		
0646	JOINT ECHANGEUR	65104334				•	•	•		



Rep.	Désignation	Référence	Type	CLAS					CLAS SYSTEM					Date		
				24	28	21	28	32							de	à
0700	BOITIER ELECTRIQUE															
0701	MANOMETRE	65104234		●	●	●	●	●								
0702	CABLAGE DE MASSE	65104286		●	●	●	●	●								
0703	BLOQUE CABLE	571562		●	●	●	●	●								
0704	CLIP FIXATION	65104228		●	●	●	●	●								
0705	CIRCUIT IMPRIME PRINCIPAL	65109313-02		●	●	●	●	●								
0706	CIRCUIT IMPRIME D'AFFICHAGE	65104448		●	●	●	●	●								
0707	CABLAGE AFFICHEUR	60000746	/ CN02	●	●	●	●	●								
0708	VITRE	65104356		●	●	●	●	●								
0709	GROUPE POUSSOIR	65104503		●	●	●	●	●								
0710	BOUTON PORTE	65100676		●	●	●	●	●								
0711	CABLAGE VANNE 3 VOIES	65104523	/ CN09	●	●											
0712	CABLAGE POMPE 2V 5M	65104520	/ CN10	●	●	●	●	●								
0713	CABLAGE NTC - DETECTEUR PRES - VANNE GAZ	60000840	/ CN04	●	●											
	CABLAGE NTC - DETECTEUR PRES - VANNE GAZ	60001369	/ CN04			●	●	●								
0714	CABLAGE D'ALIMENTATION 240V	60000993	/ CN20	●	●	●	●	●								
0715	PORTE	65104449		●	●	●	●	●								
0716	MODULES EEPROM (KIT)	65105148				●	●	●								
0718	MOLETTE	65104450		●	●	●	●	●								
0719	PASSE CABLE PRESSOSTAT	65103377		●	●	●	●	●								
0720	COUVERCLE AR TABLEAU COMMANDE	65104293		●	●	●	●	●								
0721	PORTE INSTRUMENTS	65104300		●	●	●	●	●								
0722	CABLAGE DEBITMETRE	60000813	/ CN14	●	●											
	CABLAGE NTC - SECU. THERM. - PRESSOSTAT	60000814	/ CN22	●	●	●	●	●								
	CABLAGE EXTRACTEUR	65104519	/ CN10	●	●	●	●	●								
0725	CABLAGE THERMOSTAT AMBIANCE	65104524	/ CN25	●	●	●	●	●								
0726	CARROSSERIE INFERIEURE	65104379		●	●	●	●	●								
0727	COUVERCLE D'INSPECTION	65104294		●	●	●	●	●								
0728	CABLAGE ELECTRODE IONISATION	65104518	/ CN05	●	●	●	●	●								
0729	BOUTON DROIT	65104222		●	●											
	BOUTON DROIT	65105187				●	●	●								
0730	BOUTON GAUCHE	65104229		●	●	●	●	●								
0731	BOUTON ON/OFF	65104267		●	●	●	●	●								
0734	CLIP	65100680		●	●											
0735	JOINT TORIQUE D: 5.7-1.9	61009834-10		●	●											
0736	BOUCHON	65105185				●	●	●								
0738	TABLEAU DE COMMANDE	65105069		●	●											
	TABLEAU DE COMMANDE	65105810				●	●	●								
0739	PROGRAMMATEUR DIGITALE	999599				●	●	●								
0740	CABLAGE PROGRAMMATEUR	60000670				●	●	●								

5000



LISTE DES ABRÉVIATIONS

EC	: Eau chaude.
EF	: Eau froide.
C	: Résistance Céramique (Chauffe normale).
Ca	: Résistance Céramique (Chauffe accélérée).
TP	: Résistance ThermoPlongeur.
1F	: Avec Robinetterie.
2F	: Sans Robinetterie.
3F	: Avec Robinetterie et une sortie supplémentaire.
AMI	: Avec Mélangeur Intégré.
SMI	: Sans Mélangeur Intégré.
TYPE	: Indique la nature de l'appareil.
PN	: Ces références concernent uniquement un appareil à Pression Normale.
BP	: Ces références concernent uniquement un appareil à Basse Pression.
PV	: Ces références concernent uniquement un appareil à Puissance Variable.
PF	: Ces références concernent uniquement un appareil à Puissance Fixe.

PLAQUE SIGNALÉTIQUE

NUMÉRO DE SÉRIE

11 Caractères :	1 95 065004 - 31				
Mois de fabrication :					Indice technique de l'appareil
de 1 à 9 → Jan. à Sep.,					Code séquentiel
O → Oct., N → Nov.,					Année de fabrication
D → Dec.					
19 Caractères :	08 05 0013199 900640031				
Année de fabrication					Code appareil
Mois de fabrication					Code séquentiel
20 Caractères :	3675007 XX 2 07 070 00315				
Code appareil					Code séquentiel
Millénium de fabrication					Jour de fabrication
					Année de fabrication
21 Caractères :	3675007 XX 07 070 0000315				
Code appareil					Code séquentiel
Année de fabrication					Jour de fabrication

Les renseignements portés sur les tarifs et documentations commerciales ou techniques, les schémas et côtes d'encadrements sont donnés à titre indicatif et valables à un instant donné. Le CONSTRUCTEUR se réserve le droit d'apporter toutes modifications de présentation, de forme, de dimension, de conception ou matière à ses produits.