

# ●●● THERMOPLONGEUR SOLAIRE MODELE MONOPHASE 230V TPSU



ZI LES LEVEES – 38470 VINAY  
TÉL : 04.76.36.82.97  
FAX : 04.76.64.05.43  
CONTACTSAV@COTHERM.COM

## 1. REGLES GENERALES

- Avant d'installer le thermoplongeur, n'oubliez pas de couper l'alimentation électrique.
- Le thermoplongeur doit être monté et connecté par un professionnel, conformément aux instructions.
- Le thermoplongeur ne doit jamais fonctionner si la résistance n'est pas complètement immergée.
- Le boîtier plastique ne doit jamais être immergé.
- Ce modèle de thermoplongeur peut être installé seulement en réseau 230 V.
- Respecter les couleurs

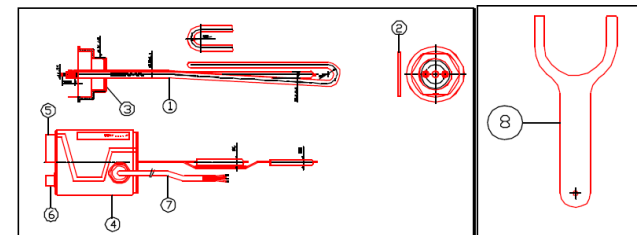
MARRON → PHASE  
BLEU ou GRIS → NEUTRE  
JAUNE - VERT → TERRE

- Il est indispensable que les circuits alimentant les appareils électriques soient protégés par un disjoncteur différentiel à haute sensibilité (30mA maxi).

NB : le fabricant décline toute responsabilité à l'égard des dégâts corporels ou matériels résultants d'une utilisation ou d'une installation non-conforme.

## 2. PRESENTATION DU PRODUIT

Ce thermoplongeur est conçu pour servir d'appoint électrique dans un Chauffe eau solaire.  
TOUTES AUTRES UTILISATIONS SONT A PROSCRIRES.

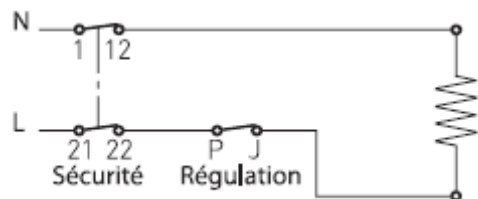


### 2.1 DESCRIPTION TECHNIQUE

- Résistance en INCOLOY 800, monophasé 230V.
- Joint en asbérit
- Bouchon G 1 1/2 en AISI-304.

- Boîtier plastique avec thermostat de régulation 30°C à 70°C, et thermostat de sécurité à réarmement manuel 90°C intégrés.
- Bouton de réglage du thermostat de régulation
- Cache plastique pour accès au bouton de réarmement du thermostat de sécurité.
- Câble en PVC noir 3x1.5 de longueur 2000mm
- Clé de montage (option)

## 2.2 SCHEMA ELECTRIQUE DU THERMOPLONGEUR



## 3. INSTALLATION

IMPORTANT :

- En cas d'installation ou d'entretien, vérifier la mise hors tension
- Le chauffe-eau solaire doit être vide d'eau
- Tenir hors tension jusqu'à l'achèvement du montage.

1. Mettre en place le joint sur la base du bouchon inox G1" 1/2.
2. Visser le thermoplongeur sur la cuve du Chauffe eau solaire à l'endroit préconisé par le fabricant.
3. Serrer le thermoplongeur pour assurer une parfaite étanchéité.
4. Procéder à la mise en eau du chauffe-eau solaire et vérifier l'étanchéité.
5. Faire la connexion électrique suivant les indications du fabricant de Chauffe-eau solaire.

Régler le thermostat à la température souhaitée.

## 4. FONCTIONNEMENT

Le thermostat de régulation du thermoplongeur permet d'assurer une relève de la température de l'eau en cas d'insuffisance de l'énergie solaire.

Suivez les préconisations du fabricant de Chauffe eau pour le réglage.

## 5. SECURITE

Le thermoplongeur est équipé d'un thermostat de sécurité à réarmement manuel qui permet de couper l'alimentation électrique sur la résistance pour éviter toute surchauffe.

Si le thermostat s'est mis en sécurité, une pièce plastique rouge doit sortir légèrement du boîtier du côté des connexions. L'emplacement de la sécurité est représenté par la lettre S.

Le réarmement de la sécurité doit se faire à froid. A l'aide d'un tournevis, appuyer doucement sur la pièce plastique. Le thermostat doit alors se remettre en marche.

IMPORTANT :

- Faites vérifier votre installation par un professionnel avant d'effectuer le réarmement manuel du thermostat de sécurité.
- Si le câble d'alimentation est endommagé, il doit être changé par un électricien qualifié.

## 6. CARACTERISTIQUES TECHNIQUES DU THERMOPLONGEUR

Tension du réseau :	230V +/-10% AC 50Hz
Puissance :	+5% -10%
Classe d'isolement :	I
Thermostat de Régulation de la température :	Analogique avec bouton de réglage +30°C à 70°C
Thermostat de sécurité :	Réarmement manuel : 90°C

## 7. GARANTIE

Voir nos conditions générales de vente.

